



Les chiffres fédéraux de crédit-temps, congés thématiques et interruption de carrière

Mois: Octobre 2024

1. Allocations d'interruption pour crédit-temps, congés thématiques et d'interruption de carrière, TOTAL
2. Allocations d'interruption pour crédit-temps (secteur privé)
3. Allocations d'interruption pour congés thématiques (total)
4. Allocations d'interruption pour congé parental
5. Allocations d'interruption pour assistance médicale
6. Allocations d'interruption pour congé palliatif
12. Allocations d'interruption pour congé pour aidants proches
7. Allocations d'interruption pour interruption de carrière (secteur public)
8. Allocations d'interruption pour crédit-temps, congés thématiques et interruption de carrière, par régime et
9. Allocations d'interruption pour régime de fin de carrière ('landingsbanen')
10. Allocations d'interruption pour crédit-temps, congés thématiques et interruption de carrière par âge et
11. Interruptions sans allocations
12. Synthèse

Vous trouverez à chaque fois 4 tableaux et 2 graphiques par catégorie.

1. Un tableau reprenant le nombre de paiements exécutés le mois précédent.
2. Un tableau reprenant les moyennes des trois derniers mois. L'impact des paiements d'allocations de chômage exécutés le mois précédent pour des dossiers introduits plusieurs mois avant sera atténué.
3. Un tableau retraçant l'évolution du nombre de chômeurs (comparaison avec le mois précédent/ l'année
4. Un tableau avec la moyenne mobile trimestrielle.

Mois: Octobre 2024

1. Allocations d'interruption pour crédit-temps, congés thématiques et d'interruption de carrière, TOTAL

Nombres

	Région flamande	Région wallonne	<i>dont Commun. German.</i>	Région de Bruxelles-Capitale	Pays	-1m	-12m	-1m en %	-12m en %
Hommes	69.459	23.049	587	3.498	96.006	+24	+3.029	+0,0%	+3,3%
Femmes	95.626	41.723	956	6.754	144.103	+1.557	-1.150	+1,1%	-0,8%
Total	165.085	64.772	1.543	10.252	240.109	+1.581	+1.879	+0,7%	+0,8%
-1m	+924	+630	+77	+27	+1.581				
-12m	+639	+1.179	+106	+61	+1.879				
-1m en %	+0,6%	+1,0%	+5,3%	+0,3%	+0,7%				
-12m en %	+0,4%	+1,9%	+7,4%	+0,6%	+0,8%				

Moyenne des 3 derniers mois

	Région flamande	Région wallonne	<i>dont Commun. German.</i>	Région de Bruxelles-	Pays	-1m (3m)*	-12m (3m)**	-1m (3m)* en %	-12m (3m)** en
Hommes	70.709	22.990	568	3.696	97.395	-1.179	+2.594	-1,2%	+2,7%
Femmes	94.271	41.977	926	7.171	143.418	+810	-2.093	+0,6%	-1,4%
Total	164.980	64.966	1.494	10.867	240.814	-369	+502	-0,2%	+0,2%
-1m (3m)*	+83	+53	+21	-505	-369				
-12m (3m)**	-695	+1.185	+81	+12	+502				
-1m (3m)* en %	+0,1%	+0,1%	+1,5%	-4,4%	-0,2%				
-12m (3m)** en %	-0,4%	+1,9%	+5,8%	+0,1%	+0,2%				

* -1m (3m): Différence entre la moyenne des mois 202408 jusqu'à 202410 avec la moyenne des mois 202407 jusqu'à 202409

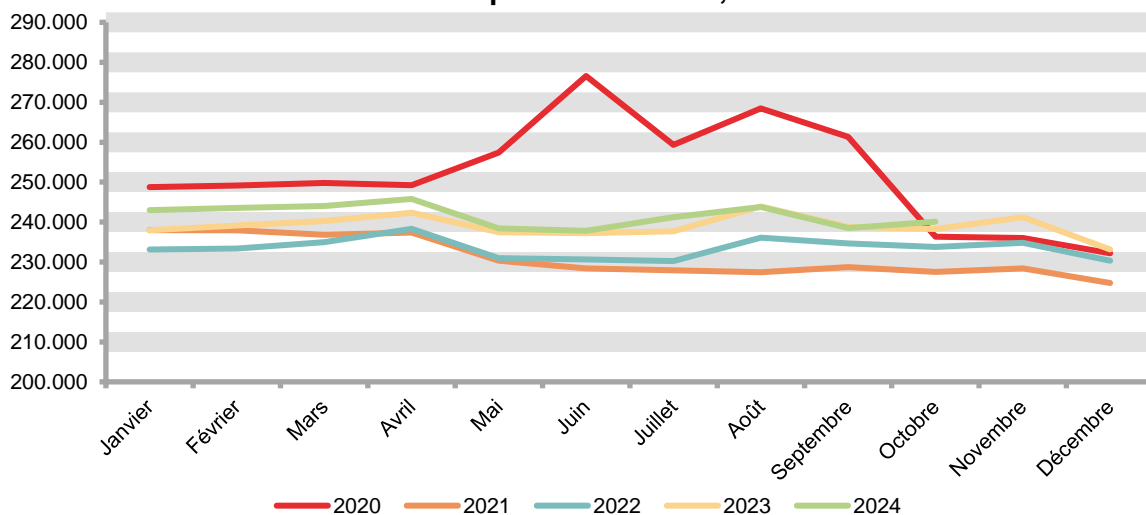
** -12m (3m): Différence entre la moyenne des mois 202408 jusqu'à 202410 avec la moyenne des mois 202308 jusqu'à 202310

Mois: Octobre 2024

1. Allocations d'interruption pour crédit-temps, congés thématiques et d'interruption de carrière, TOTAL

Mois	2020	2021	2022	2023	2024
Janvier	248.751	237.985	233.159	237.906	242.961
Février	249.137	237.938	233.336	239.098	243.563
Mars	249.798	236.814	234.986	240.263	244.006
Avril	249.240	237.394	238.305	242.301	245.781
Mai	257.422	230.287	230.935	237.458	238.430
Juin	276.561	228.360	230.623	237.225	237.811
Juillet	259.328	227.949	230.237	237.712	241.215
Août	268.445	227.417	236.107	243.899	243.804
Septembre	261.323	228.739	234.645	238.807	238.528
Octobre	236.332	227.488	233.736	238.230	240.109
Novembre	236.029	228.403	234.812	241.196	
Décembre	232.191	224.748	230.309	233.136	
Année (moyenne mensuelle)	252.046	231.127	233.433	238.936	241.621

Allocations d'interruption pour crédit-temps, congés thématiques et d'interruption de carrière, TOTAL

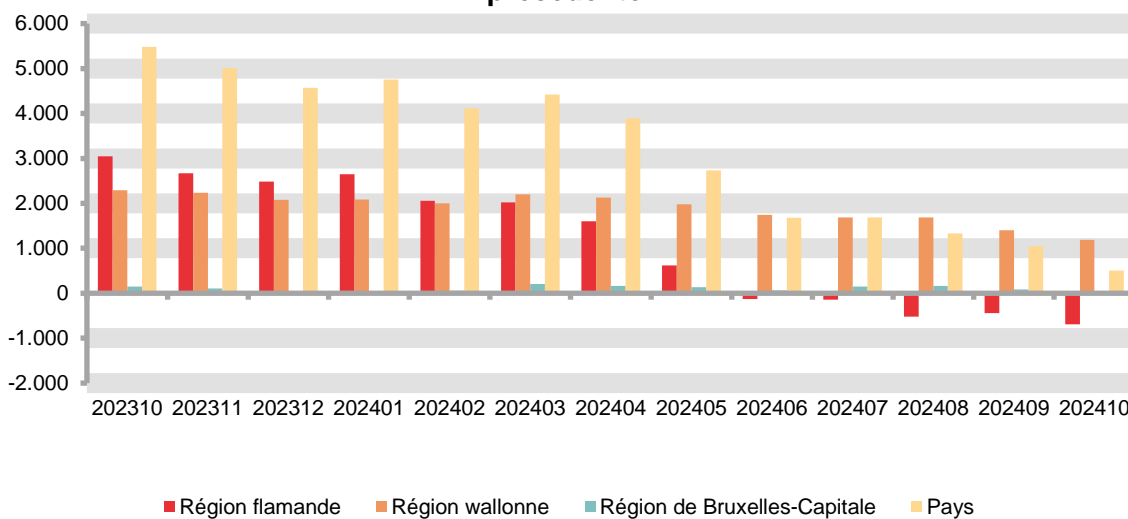


Mois: Octobre 2024

Moyenne glissante trimensuelle: différence par rapport à l'année précédente

Mois	Région flamande		Région wallonne		Région de Bruxelles-		Pays	
202310	3.045	1,87%	2.291	3,73%	147	1,37%	5.483	2,33%
202311	2.670	1,64%	2.237	3,64%	106	1,05%	5.013	2,14%
202312	2.487	1,54%	2.082	3,39%	0	0,00%	4.568	1,96%
202401	2.647	1,63%	2.084	3,37%	24	0,24%	4.755	2,03%
202402	2.059	1,26%	2.002	3,22%	54	0,53%	4.116	1,75%
202403	2.021	1,22%	2.196	3,48%	204	1,96%	4.421	1,85%
202404	1.600	0,96%	2.130	3,36%	166	1,59%	3.896	1,62%
202405	621	0,37%	1.977	3,12%	134	1,28%	2.732	1,14%
202406	-132	-0,08%	1.747	2,78%	64	0,62%	1.679	0,70%
202407	-146	-0,09%	1.685	2,69%	148	1,39%	1.687	0,71%
202408	-519	-0,31%	1.687	2,67%	164	1,46%	1.331	0,56%
202409	-443	-0,27%	1.402	2,21%	84	0,74%	1.043	0,43%
202410	-695	-0,42%	1.185	1,86%	12	0,11%	502	0,21%

Moyenne mobile sur 3 mois : différence par rapport à l'année précédente



Mois: Octobre 2024

2. Allocations d'interruption pour crédit-temps (secteur privé)

Nombres

	Région flamande	Région wallonne	dont Commun. German.	Région de Bruxelles- Capitale	Pays	-1m	-12m	-1m en %	-12m en %
Hommes	32.649	7.927	251	912	41.488	+36	-324	+0,1%	-0,8%
Femmes	31.895	10.019	178	1.618	43.532	-385	-2.818	-0,9%	-6,1%
Total	64.544	17.946	429	2.530	85.020	-349	-3.142	-0,4%	-3,6%
-1m	-218	-103	+0	-28	-349				
-12m	-2.120	-682	-26	-340	-3.142				
-1m en %	-0,3%	-0,6%	+0,0%	-1,1%	-0,4%				
-12m en %	-3,2%	-3,7%	-5,7%	-11,9%	-3,6%				

Moyenne des 3 derniers mois

	Région flamande	Région wallonne	dont Commun. German.	Région de Bruxelles-	Pays	-1m (3m)*	-12m (3m)**	-1m (3m)* en %	-12m (3m)** en
Hommes	32.501	7.870	249	904	41.275	+170	-542	+0,4%	-1,3%
Femmes	31.911	10.079	180	1.635	43.624	-74	-3.218	-0,2%	-6,9%
Total	64.411	17.949	429	2.539	84.899	+96	-3.761	+0,1%	-4,2%
-1m (3m)*	+116	-5	-2	-16	+96				
-12m (3m)**	-2.767	-644	-29	-350	-3.761				
-1m (3m)* en %	+0,2%	-0,0%	-0,4%	-0,6%	+0,1%				
-12m (3m)** en %	-4,1%	-3,5%	-6,4%	-12,1%	-4,2%				

* -1m (3m): Différence entre la moyenne des mois 202408 jusqu'à 202410 avec la moyenne des mois 202407 jusqu'à 202409

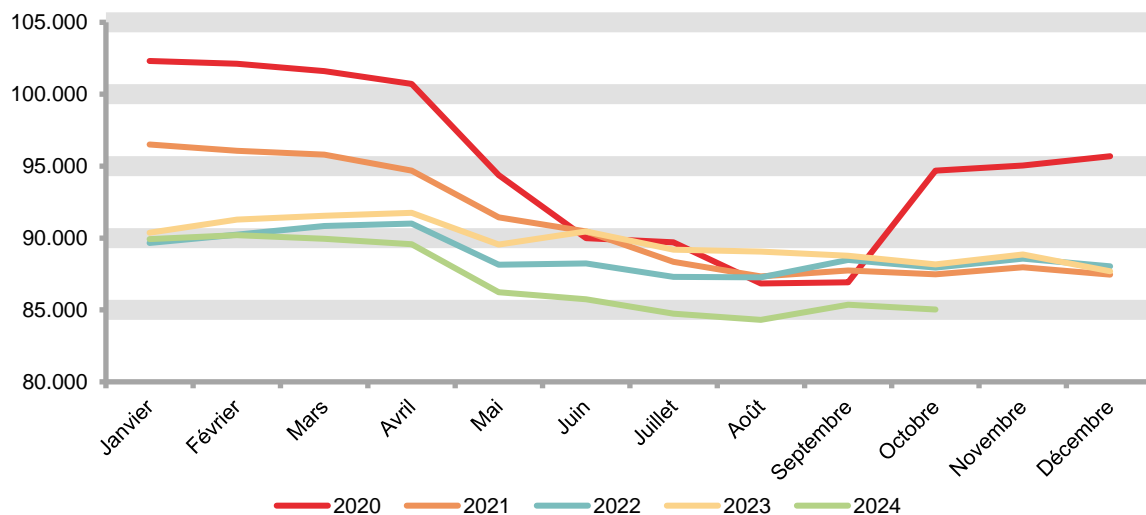
** -12m (3m): Différence entre la moyenne des mois 202408 jusqu'à 202410 avec la moyenne des mois 202308 jusqu'à 202310

Mois: Octobre 2024

2. Allocations d'interruption pour crédit-temps (secteur privé)

Mois	2020	2021	2022	2023	2024
Janvier	102.311	96.503	89.668	90.368	89.914
Février	102.112	96.067	90.228	91.282	90.200
Mars	101.614	95.806	90.836	91.548	89.943
Avril	100.720	94.695	91.006	91.753	89.565
Mai	94.369	91.438	88.154	89.548	86.230
Juin	89.993	90.451	88.235	90.461	85.741
Juillet	89.696	88.343	87.299	89.188	84.733
Août	86.841	87.332	87.266	89.059	84.309
Septembre	86.926	87.740	88.469	88.759	85.369
Octobre	94.689	87.477	87.955	88.162	85.020
Novembre	95.039	87.956	88.560	88.854	
Décembre	95.693	87.446	88.025	87.690	
Année (moyenne mensuelle)	95.000	90.938	88.808	89.723	87.102

Allocations d'interruption pour crédit-temps (secteur privé)

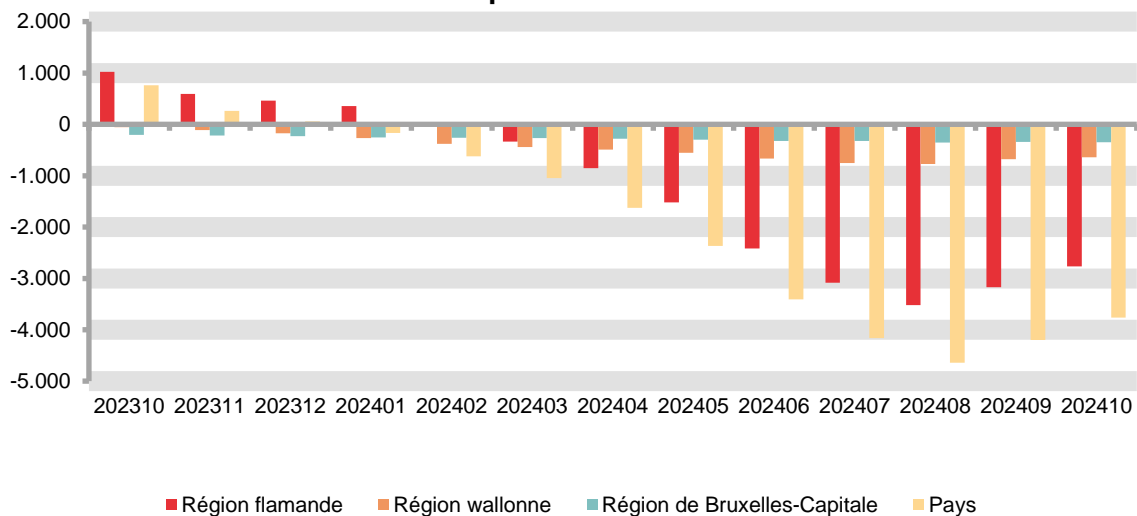


Mois: Octobre 2024

Moyenne glissante trimensuelle: différence par rapport à l'année précédente

Mois	Région flamande		Région wallonne		Région de Bruxelles-		Pays	
202310	1.020	1,54%	-54	-0,29%	-203	-6,56%	763	0,87%
202311	591	0,89%	-109	-0,58%	-218	-7,05%	264	0,30%
202312	462	0,70%	-173	-0,92%	-233	-7,60%	55	0,06%
202401	356	0,53%	-266	-1,41%	-255	-8,31%	-165	-0,19%
202402	17	0,03%	-377	-1,98%	-264	-8,57%	-624	-0,69%
202403	-337	-0,49%	-441	-2,29%	-269	-8,70%	-1.047	-1,15%
202404	-851	-1,23%	-492	-2,55%	-282	-9,11%	-1.625	-1,78%
202405	-1.517	-2,21%	-557	-2,91%	-296	-9,66%	-2.370	-2,61%
202406	-2.417	-3,53%	-668	-3,51%	-324	-10,67%	-3.409	-3,76%
202407	-3.086	-4,55%	-753	-3,99%	-326	-10,96%	-4.164	-4,64%
202408	-3.520	-5,19%	-770	-4,10%	-352	-11,97%	-4.642	-5,18%
202409	-3.174	-4,70%	-680	-3,65%	-344	-11,87%	-4.198	-4,72%
202410	-2.767	-4,12%	-644	-3,46%	-350	-12,11%	-3.761	-4,24%

Moyenne mobile sur 3 mois : différence par rapport à l'année précédente



Mois: Octobre 2024

3. Allocations d'interruption pour congés thématiques (total)

Nombres

	Région flamande	Région wallonne	dont Commun. German.	Région de Bruxelles- Capitale	Pays	-1m	-12m	-1m en %	-12m en %
Hommes	32.728	10.018	183	1.842	44.588	-71	+3.611	-0,2%	+8,8%
Femmes	57.507	17.855	193	3.399	78.761	+1.778	+3.110	+2,3%	+4,1%
Total	90.235	27.873	376	5.241	123.349	+1.707	+6.721	+1,4%	+5,8%
-1m	+1.210	+474	+16	+23	+1.707				
-12m	+5.068	+1.349	-6	+304	+6.721				
-1m en %	+1,4%	+1,7%	+4,4%	+0,4%	+1,4%				
-12m en %	+6,0%	+5,1%	-1,6%	+6,2%	+5,8%				

Moyenne des 3 derniers mois

	Région flamande	Région wallonne	dont Commun. German.	Région de Bruxelles-	Pays	-1m (3m)*	-12m (3m)**	-1m (3m)* en %	-12m (3m)** en
Hommes	34.095	10.044	174	2.053	46.192	-1.377	+3.450	-2,9%	+8,1%
Femmes	56.001	17.990	192	3.807	77.798	+832	+2.650	+1,1%	+3,5%
Total	90.096	28.034	366	5.860	123.990	-545	+6.100	-0,4%	+5,2%
-1m (3m)*	+133	-158	+4	-520	-545				
-12m (3m)**	+4.479	+1.353	-10	+268	+6.100				
-1m (3m)* en %	+0,2%	-0,6%	+1,1%	-8,2%	-0,4%				
-12m (3m)** en %	+5,2%	+5,1%	-2,6%	+4,8%	+5,2%				

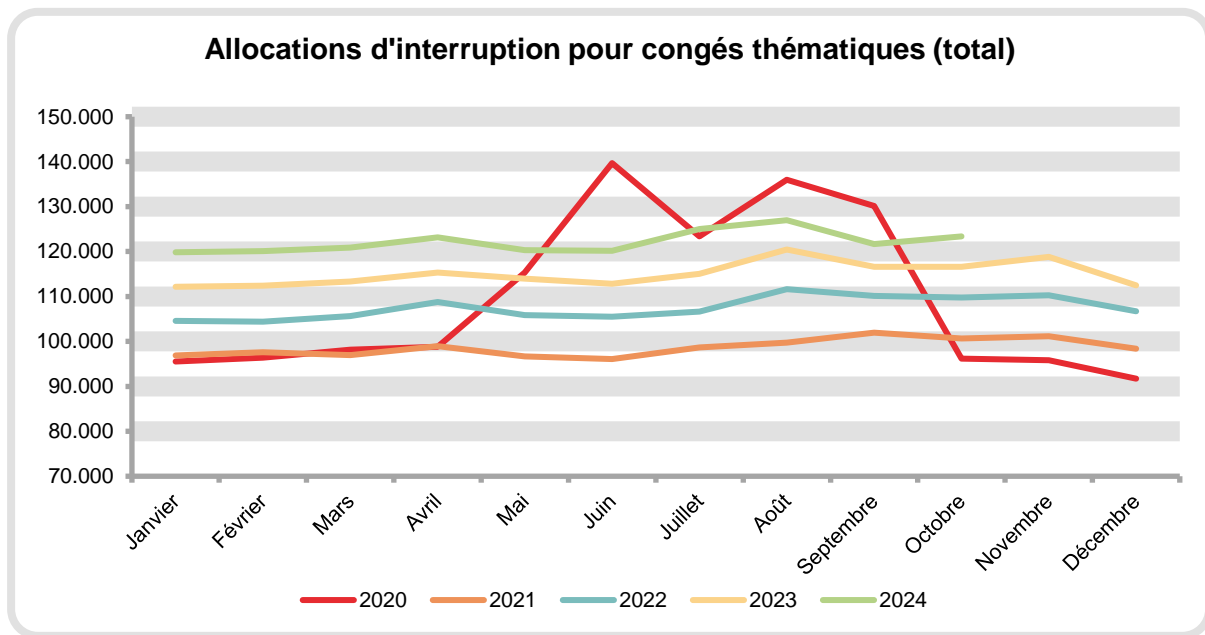
* -1m (3m): Différence entre la moyenne des mois 202408 jusqu'à 202410 avec la moyenne des mois 202407 jusqu'à 202409

** -12m (3m): Différence entre la moyenne des mois 202408 jusqu'à 202410 avec la moyenne des mois 202308 jusqu'à 202310

Mois: Octobre 2024

3. Allocations d'interruption pour congés thématiques (total)

Mois	2020	2021	2022	2023	2024
Janvier	95.529	96.887	104.605	112.164	119.842
Février	96.353	97.566	104.394	112.410	120.126
Mars	98.133	96.945	105.627	113.364	120.851
Avril	98.787	98.922	108.786	115.336	123.123
Mai	115.315	96.658	105.836	113.943	120.300
Juin	139.679	96.073	105.505	112.824	120.142
Juillet	123.369	98.632	106.663	115.073	124.983
Août	135.977	99.747	111.625	120.448	126.979
Septembre	130.100	101.949	110.112	116.594	121.642
Octobre	96.141	100.672	109.766	116.628	123.349
Novembre	95.819	101.173	110.247	118.846	
Décembre	91.712	98.377	106.685	112.449	
Année (moyenne mensuelle)	109.743	98.633	107.488	115.007	122.134

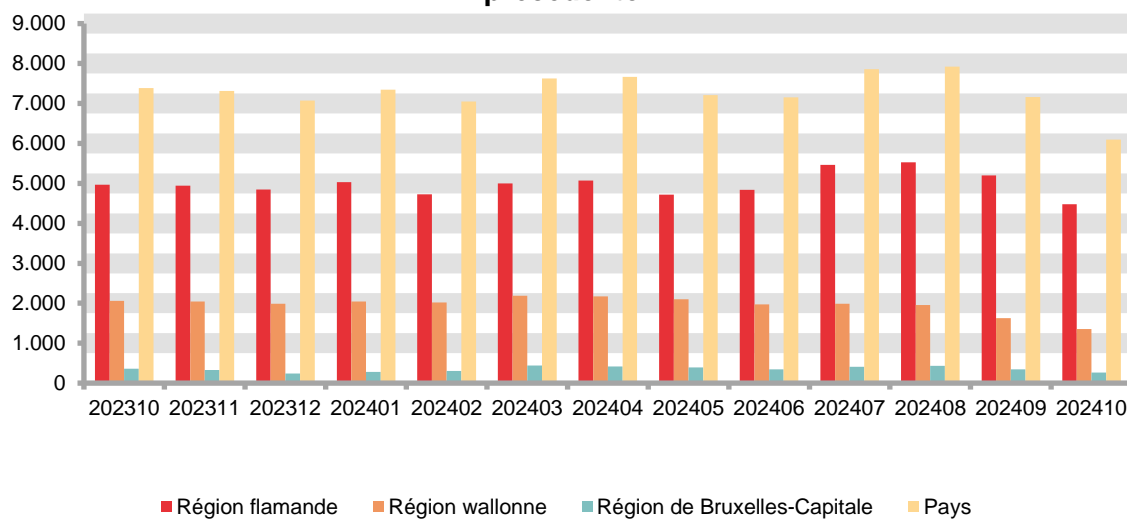


Mois: Octobre 2024

Moyenne glissante trimensuelle: différence par rapport à l'année précédente

Mois	Région flamande		Région wallonne		Région de Bruxelles-		Pays	
202310	4.966	6,16%	2.060	8,37%	363	6,94%	7.389	6,69%
202311	4.945	6,13%	2.041	8,29%	329	7,00%	7.314	6,65%
202312	4.846	6,08%	1.989	8,12%	240	5,12%	7.075	6,50%
202401	5.030	6,27%	2.039	8,23%	278	5,86%	7.347	6,70%
202402	4.730	5,87%	2.015	8,05%	308	6,39%	7.053	6,39%
202403	4.997	6,09%	2.187	8,51%	442	9,04%	7.627	6,77%
202404	5.072	6,13%	2.172	8,36%	419	8,47%	7.663	6,74%
202405	4.720	5,67%	2.100	8,06%	390	7,88%	7.210	6,31%
202406	4.839	5,81%	1.975	7,65%	341	6,93%	7.154	6,27%
202407	5.461	6,60%	1.991	7,71%	410	7,69%	7.862	6,90%
202408	5.525	6,58%	1.959	7,47%	436	7,33%	7.920	6,82%
202409	5.197	6,13%	1.625	6,12%	341	5,64%	7.163	6,10%
202410	4.479	5,23%	1.353	5,07%	268	4,79%	6.100	5,17%

Moyenne mobile sur 3 mois : différence par rapport à l'année précédente



Mois: Octobre 2024

4. Allocations d'interruption pour congé parental

Nombres

	Région flamande	Région wallonne	dont Commun. German.	Région de Bruxelles- Capitale	Pays	-1m	-12m	-1m en %	-12m en %
Hommes	27.233	9.669	174	1.751	38.653	+34	+4.208	+0,1%	+12,2%
Femmes	43.475	16.986	179	3.228	63.689	+1.249	+3.538	+2,0%	+5,9%
Total	70.708	26.655	353	4.979	102.342	+1.283	+7.746	+1,3%	+8,2%
-1m	+762	+490	+13	+31	+1.283				
-12m	+5.960	+1.481	-6	+305	+7.746				
-1m en %	+1,1%	+1,9%	+3,8%	+0,6%	+1,3%				
-12m en %	+9,2%	+5,9%	-1,7%	+6,5%	+8,2%				

Moyenne des 3 derniers mois

	Région flamande	Région wallonne	dont Commun. German.	Région de Bruxelles-	Pays	-1m (3m)*	-12m (3m)**	-1m (3m)* en %	-12m (3m)** en
Hommes	28.737	9.684	167	1.964	40.385	-1.534	+4.029	-3,7%	+11,1%
Femmes	43.917	17.131	178	3.615	64.664	-892	+3.182	-1,4%	+5,2%
Total	72.654	26.815	345	5.580	105.049	-2.426	+7.211	-2,3%	+7,4%
-1m (3m)*	-1.754	-166	+3	-506	-2.426				
-12m (3m)**	+5.482	+1.446	-5	+283	+7.211				
-1m (3m)* en %	-2,4%	-0,6%	+0,9%	-8,3%	-2,3%				
-12m (3m)** en %	+8,2%	+5,7%	-1,3%	+5,4%	+7,4%				

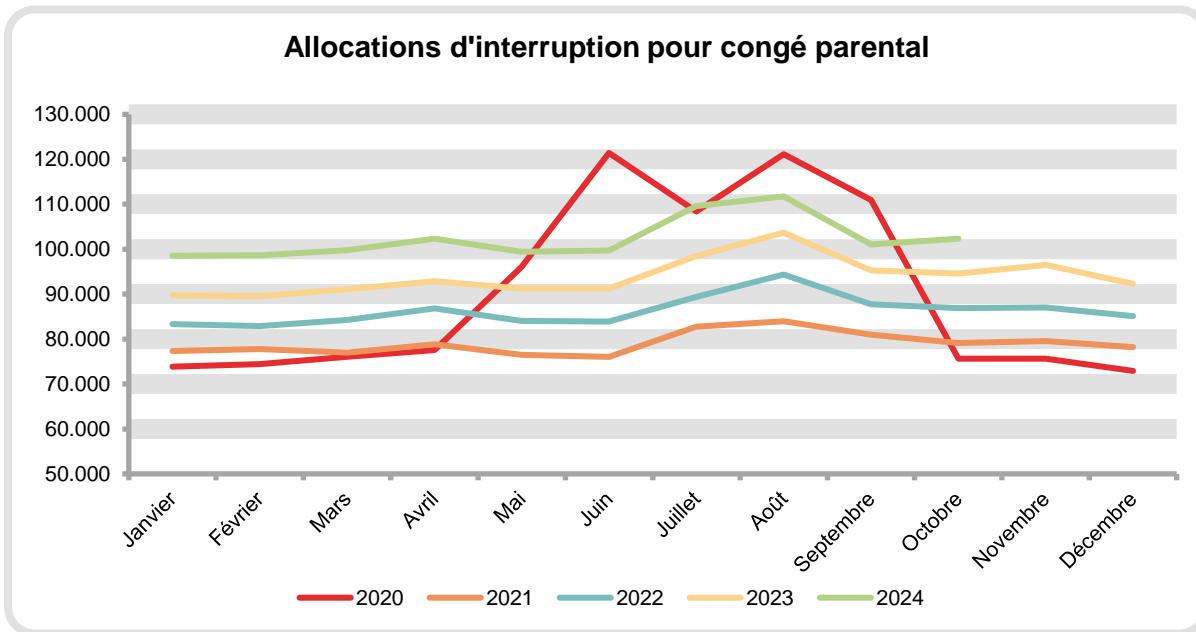
* -1m (3m): Différence entre la moyenne des mois 202408 jusqu'à 202410 avec la moyenne des mois 202407 jusqu'à 202409

** -12m (3m): Différence entre la moyenne des mois 202408 jusqu'à 202410 avec la moyenne des mois 202308 jusqu'à 202310

Mois: Octobre 2024

4. Allocations d'interruption pour congé parental

Mois	2020	2021	2022	2023	2024
Janvier	73.851	77.359	83.346	89.722	98.533
Février	74.414	77.802	82.895	89.558	98.669
Mars	76.072	76.983	84.254	91.079	99.764
Avril	77.574	78.838	86.782	92.880	102.370
Mai	96.037	76.462	84.054	91.218	99.403
Juin	121.414	76.036	83.879	91.250	99.734
Juillet	108.375	82.723	89.351	98.474	109.621
Août	121.153	83.969	94.357	103.661	111.745
Septembre	110.956	80.998	87.774	95.256	101.059
Octobre	75.669	79.137	86.914	94.596	102.342
Novembre	75.640	79.568	87.006	96.525	
Décembre	72.913	78.221	85.105	92.290	
Année (moyenne mensuelle)	90.339	79.008	86.310	93.876	102.324

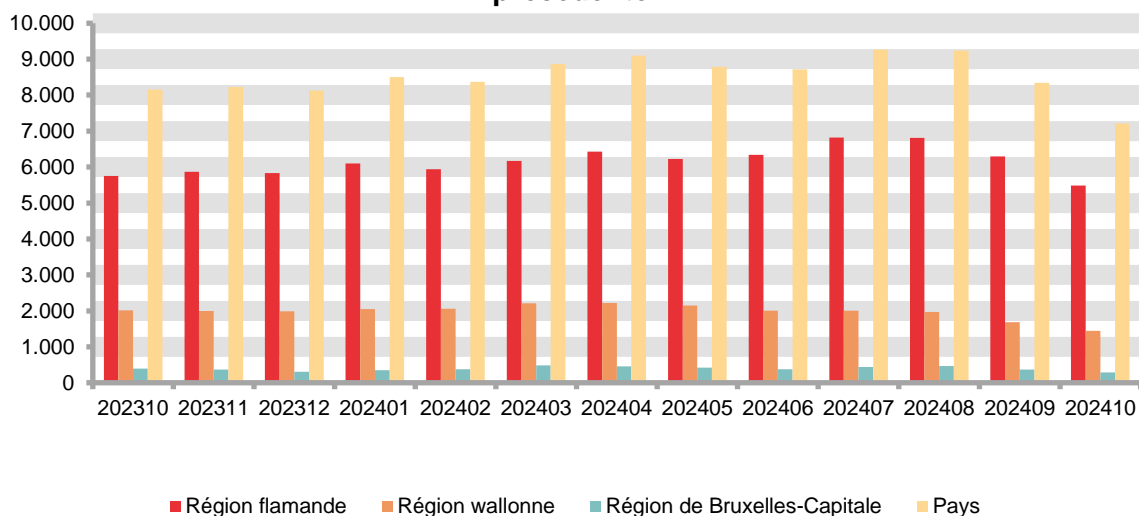


Mois: Octobre 2024

Moyenne glissante trimensuelle: différence par rapport à l'année précédente

Mois	Région flamande		Région wallonne		Région de Bruxelles-		Pays	
202310	5.750	9,36%	2.014	8,63%	392	7,99%	8.156	9,09%
202311	5.865	9,85%	1.994	8,56%	369	8,44%	8.228	9,43%
202312	5.835	9,92%	1.985	8,57%	309	7,11%	8.129	9,41%
202401	6.102	10,26%	2.053	8,77%	350	7,92%	8.505	9,74%
202402	5.937	9,90%	2.055	8,68%	377	8,41%	8.369	9,50%
202403	6.171	10,08%	2.214	9,10%	484	10,57%	8.869	9,84%
202404	6.427	10,38%	2.215	9,00%	453	9,79%	9.095	9,98%
202405	6.227	9,98%	2.144	8,68%	416	8,98%	8.787	9,58%
202406	6.342	10,11%	2.004	8,18%	374	8,15%	8.720	9,50%
202407	6.824	10,64%	2.006	8,18%	442	8,85%	9.272	9,90%
202408	6.808	10,13%	1.967	7,88%	463	8,25%	9.238	9,45%
202409	6.297	9,24%	1.682	6,65%	366	6,40%	8.345	8,42%
202410	5.482	8,16%	1.446	5,70%	283	5,35%	7.211	7,37%

Moyenne mobile sur 3 mois : différence par rapport à l'année précédente



Mois: Octobre 2024

5. Allocations d'interruption pour assistance médicale

Nombres

	Région flamande	Région wallonne	dont Commun. German.	Région de Bruxelles- Capitale	Pays	-1m	-12m	-1m en %	-12m en %
Hommes	5.337	337	8	80	5.754	-111	-616	-1,9%	-9,7%
Femmes	13.614	835	14	157	14.606	+510	-435	+3,6%	-2,9%
Total	18.951	1.172	22	237	20.360	+399	-1.051	+2,0%	-4,9%
-1m	+413	+1	+3	-15	+399				
-12m	-906	-134	+0	-11	-1.051				
-1m en %	+2,2%	+0,1%	+15,8%	-6,0%	+2,0%				
-12m en %	-4,6%	-10,3%	+0,0%	-4,4%	-4,9%				

Moyenne des 3 derniers mois

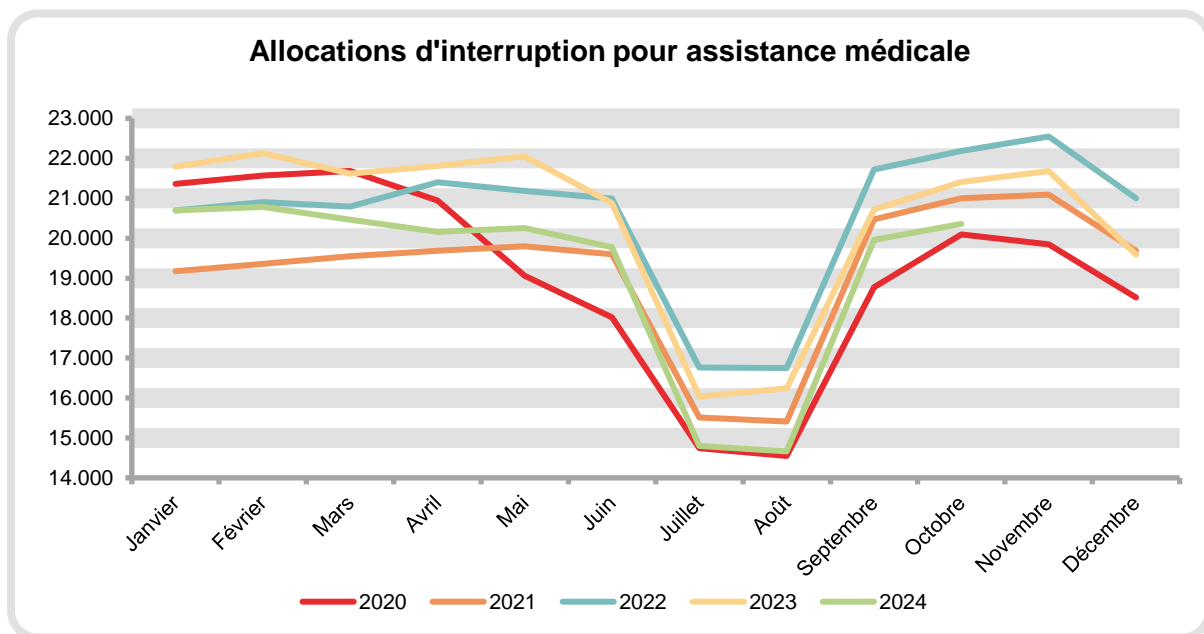
	Région flamande	Région wallonne	dont Commun. German.	Région de Bruxelles-	Pays	-1m (3m)*	-12m (3m)**	-1m (3m)* en %	-12m (3m)** en
Hommes	5.209	344	6	80	5.633	+153	-587	+2,8%	-9,4%
Femmes	11.696	821	14	178	12.695	+1.700	-542	+15,5%	-4,1%
Total	16.905	1.165	20	258	18.328	+1.853	-1.128	+11,3%	-5,8%
-1m (3m)*	+1.857	+10	+1	-15	+1.853				
-12m (3m)**	-1.006	-102	-4	-20	-1.128				
-1m (3m)* en %	+12,3%	+0,9%	+7,1%	-5,4%	+11,3%				
-12m (3m)** en %	-5,6%	-8,0%	-15,5%	-7,3%	-5,8%				

* -1m (3m): Différence entre la moyenne des mois 202408 jusqu'à 202410 avec la moyenne des mois 202407 jusqu'à 202409

** -12m (3m): Différence entre la moyenne des mois 202408 jusqu'à 202410 avec la moyenne des mois 202308 jusqu'à 202310

5. Allocations d'interruption pour assistance médicale

Mois	2020	2021	2022	2023	2024
Janvier	21.361	19.177	20.697	21.789	20.693
Février	21.570	19.354	20.904	22.128	20.783
Mars	21.683	19.547	20.789	21.616	20.464
Avril	20.946	19.683	21.404	21.811	20.161
Mai	19.061	19.799	21.180	22.049	20.255
Juin	18.021	19.594	20.993	20.877	19.773
Juillet	14.740	15.510	16.764	16.037	14.801
Août	14.549	15.410	16.751	16.241	14.664
Septembre	18.776	20.470	21.719	20.718	19.961
Octobre	20.092	20.999	22.187	21.411	20.360
Novembre	19.846	21.091	22.545	21.682	
Décembre	18.519	19.685	20.998	19.591	
Année (moyenne mensuelle)	19.097	19.193	20.578	20.496	19.192

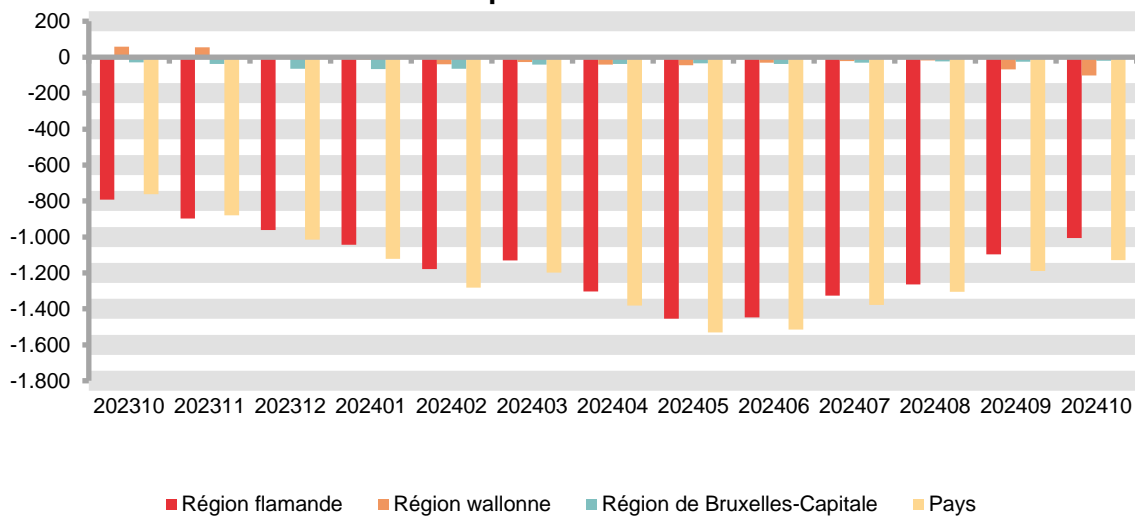


Mois: Octobre 2024

Moyenne glissante trimensuelle: différence par rapport à l'année précédente

Mois	Région flamande		Région wallonne		Région de Bruxelles-		Pays	
202310	-792	-4,24%	59	4,89%	-29	-9,44%	-762	-3,77%
202311	-898	-4,36%	55	4,33%	-37	-12,24%	-880	-3,97%
202312	-961	-4,73%	11	0,83%	-65	-20,82%	-1.015	-4,63%
202401	-1.043	-5,17%	-13	-0,97%	-67	-21,51%	-1.122	-5,15%
202402	-1.178	-5,89%	-40	-3,01%	-65	-21,16%	-1.283	-5,93%
202403	-1.131	-5,59%	-27	-2,03%	-40	-13,67%	-1.198	-5,48%
202404	-1.303	-6,44%	-42	-3,20%	-37	-12,47%	-1.382	-6,33%
202405	-1.454	-7,19%	-44	-3,38%	-34	-11,39%	-1.532	-7,02%
202406	-1.448	-7,24%	-31	-2,40%	-37	-12,21%	-1.516	-7,03%
202407	-1.327	-7,33%	-21	-1,69%	-30	-9,95%	-1.378	-7,01%
202408	-1.264	-7,80%	-17	-1,44%	-24	-7,86%	-1.306	-7,37%
202409	-1.097	-6,79%	-69	-5,61%	-25	-8,30%	-1.190	-6,74%
202410	-1.006	-5,62%	-102	-8,03%	-20	-7,31%	-1.128	-5,80%

Moyenne mobile sur 3 mois : différence par rapport à l'année précédente



Mois: Octobre 2024

6. Allocations d'interruption pour congé palliatif

Nombres

	Région flamande	Région wallonne	dont Commun. German.	Région de Bruxelles- Capitale	Pays	-1m	-12m	-1m en %	-12m en %
Hommes	87	7	0	5	99	+3	+10	+3,1%	+11,2%
Femmes	210	9	0	9	228	+4	+1	+1,8%	+0,4%
Total	297	16	0	14	327	+7	+11	+2,2%	+3,5%
-1m	+22	-21	+0	+6	+7				
-12m	+2	+3	-1	+6	+11				
-1m en %	+8,0%	-56,8%	+0,0%	+75,0%	+2,2%				
-12m en %	+0,7%	+23,1%	+0,0%	+75,0%	+3,5%				

Moyenne des 3 derniers mois

	Région flamande	Région wallonne	dont Commun. German.	Région de Bruxelles-	Pays	-1m (3m)*	-12m (3m)**	-1m (3m)* en %	-12m (3m)** en
Hommes	82	11	0	4	96	+3	+3	+3,6%	+2,9%
Femmes	194	17	0	8	218	+11	-8	+5,3%	-3,5%
Total	276	27	0	11	314	+14	-5	+4,8%	-1,7%
-1m (3m)*	+15	-3	-0	+2	+14				
-12m (3m)**	-16	+8	-2	+3	-5				
-1m (3m)* en %	+5,9%	-9,9%	+0,0%	+21,4%	+4,8%				
-12m (3m)** en %	-5,5%	+39,0%	+0,0%	+36,0%	-1,7%				

* -1m (3m): Différence entre la moyenne des mois 202408 jusqu'à 202410 avec la moyenne des mois 202407 jusqu'à 202409

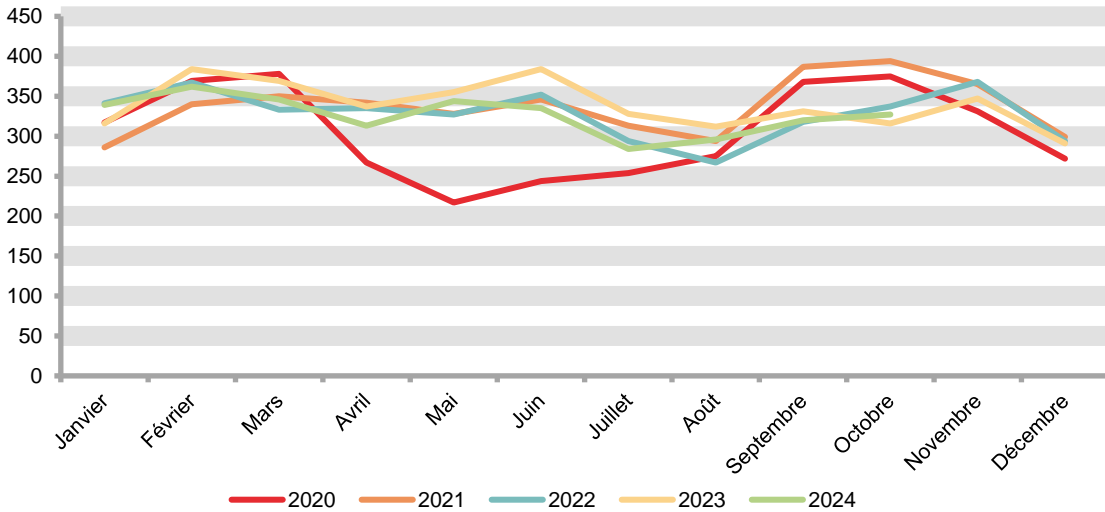
** -12m (3m): Différence entre la moyenne des mois 202408 jusqu'à 202410 avec la moyenne des mois 202308 jusqu'à 202310

Mois: Octobre 2024

6. Allocations d'interruption pour congé palliatif

Mois	2020	2021	2022	2023	2024
Janvier	317	286	341	316	339
Février	369	340	367	384	362
Mars	378	350	333	369	346
Avril	267	342	335	337	313
Mai	217	328	327	355	344
Juin	244	346	352	384	335
Juillet	254	313	294	328	284
Août	275	294	267	312	296
Septembre	368	387	318	331	320
Octobre	375	394	337	316	327
Novembre	331	365	368	347	
Décembre	272	299	294	291	
Année (moyenne mensuelle)	306	337	328	339	327

Allocations d'interruption pour congé palliatif

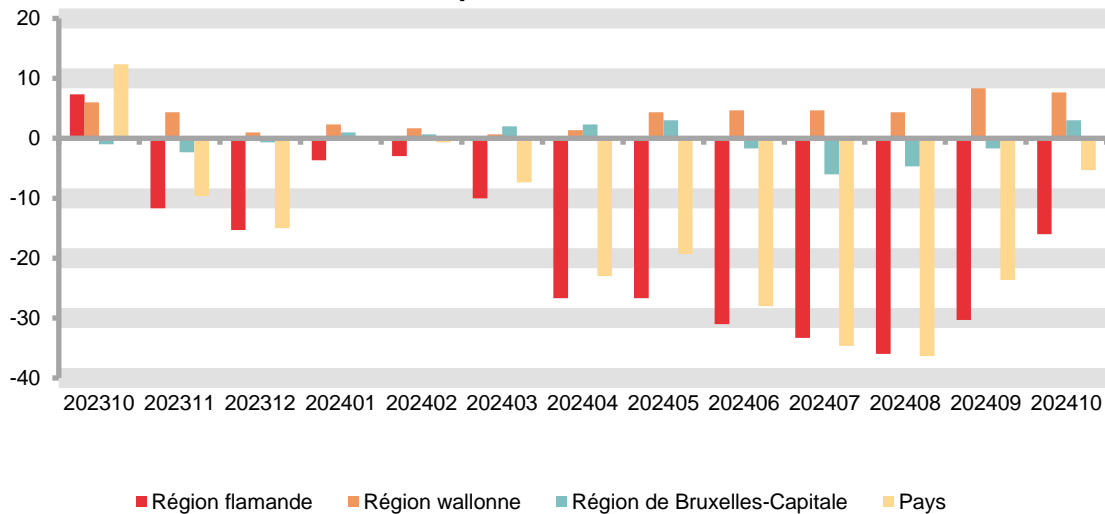


Mois: Octobre 2024

Moyenne glissante trimensuelle: différence par rapport à l'année précédente

Mois	Région flamande		Région wallonne		Région de Bruxelles-		Pays	
202310	7	2,58%	6	43,90%	-1	-10,71%	12	4,01%
202311	-12	-3,68%	4	29,55%	-2	-24,14%	-10	-2,83%
202312	-15	-4,96%	1	6,52%	-1	-8,00%	-15	-4,50%
202401	-4	-1,22%	2	13,73%	1	12,50%	0	-0,10%
202402	-3	-0,99%	2	9,09%	1	7,41%	-1	-0,20%
202403	-10	-3,07%	1	2,99%	2	23,08%	-7	-2,06%
202404	-27	-8,06%	1	5,41%	2	30,43%	-23	-6,33%
202405	-27	-8,27%	4	18,31%	3	39,13%	-19	-5,47%
202406	-31	-9,51%	5	20,90%	-2	-16,13%	-28	-7,81%
202407	-33	-10,37%	5	22,95%	-6	-42,86%	-35	-9,75%
202408	-36	-11,73%	4	20,63%	-5	-35,00%	-36	-10,64%
202409	-30	-10,44%	8	37,88%	-2	-15,15%	-24	-7,31%
202410	-16	-5,49%	8	38,98%	3	36,00%	-5	-1,67%

Moyenne mobile sur 3 mois : différence par rapport à l'année précédente



Mois: Octobre 2024

12. Allocations d'interruption pour congé pour aidants proches

Nombres

	Région flamande	Région wallonne	dont Commun. German.	Région de Bruxelles- Capitale	Pays	-1m	-12m	-1m en %	-12m en %
Hommes	71	5	1	6	82	+3	+9	+3,8%	+12,3%
Femmes	208	25	0	5	238	+15	+6	+6,7%	+2,6%
Total	279	30	1	11	320	+18	+15	+6,0%	+4,9%
-1m	+13	+4	+0	+1	+18				
-12m	+12	-1	+1	+4	+15				
-1m en %	+4,9%	+15,4%	+0,0%	+10,0%	+6,0%				
-12m en %	+4,5%	-3,2%	+0,0%	+57,1%	+4,9%				

Moyenne des 3 derniers mois

	Région flamande	Région wallonne	dont Commun. German.	Région de Bruxelles-	Pays	-1m (3m)*	-12m (3m)**	-1m (3m)* en %	-12m (3m)** en
Hommes	67	6	1	4	77	+1	+5	+0,9%	+7,4%
Femmes	194	21	0	7	221	+14	+17	+6,6%	+8,5%
Total	261	27	1	11	299	+14	+23	+5,0%	+8,2%
-1m (3m)*	+15	+1	+0	-1	+14				
-12m (3m)**	+20	+1	+1	+2	+23				
-1m (3m)* en %	+6,1%	+2,6%	+0,0%	-10,8%	+5,0%				
-12m (3m)** en %	+8,2%	+5,3%	+0,0%	+17,9%	+8,2%				

* -1m (3m): Différence entre la moyenne des mois 202408 jusqu'à 202410 avec la moyenne des mois 202407 jusqu'à 202409

** -12m (3m): Différence entre la moyenne des mois 202408 jusqu'à 202410 avec la moyenne des mois 202308 jusqu'à 202310

Mois: Octobre 2024

7. Allocations d'interruption pour interruption de carrière (secteur public)

Nombres

	Région flamande	Région wallonne	dont Commun. German.	Région de Bruxelles- Capitale	Pays	-1m	-12m	-1m en %	-12m en %
Hommes	4.082	5.104	153	744	9.930	+59	-258	+0,6%	-2,5%
Femmes	6.224	13.849	585	1.737	21.810	+164	-1.442	+0,8%	-6,2%
Total	10.306	18.953	738	2.481	31.740	+223	-1.700	+0,7%	-5,1%
-1m	-68	+259	+61	+32	+223				
-12m	-2.309	+512	+138	+97	-1.700				
-1m en %	-0,7%	+1,4%	+9,0%	+1,3%	+0,7%				
-12m en %	-18,3%	+2,8%	+23,0%	+4,1%	-5,1%				

Moyenne des 3 derniers mois

	Région flamande	Région wallonne	dont Commun. German.	Région de Bruxelles-	Pays	-1m (3m)*	-12m (3m)**	-1m (3m)* en %	-12m (3m)** en
Hommes	4.113	5.076	145	739	9.928	+28	-314	+0,3%	-3,1%
Femmes	6.359	13.908	554	1.729	21.996	+52	-1.524	+0,2%	-6,5%
Total	10.473	18.984	699	2.468	31.924	+80	-1.838	+0,3%	-5,4%
-1m (3m)*	-167	+216	+19	+31	+80				
-12m (3m)**	-2.407	+476	+120	+94	-1.838				
-1m (3m)* en %	-1,6%	+1,2%	+2,8%	+1,3%	+0,3%				
-12m (3m)** en %	-18,7%	+2,6%	+20,8%	+4,0%	-5,4%				

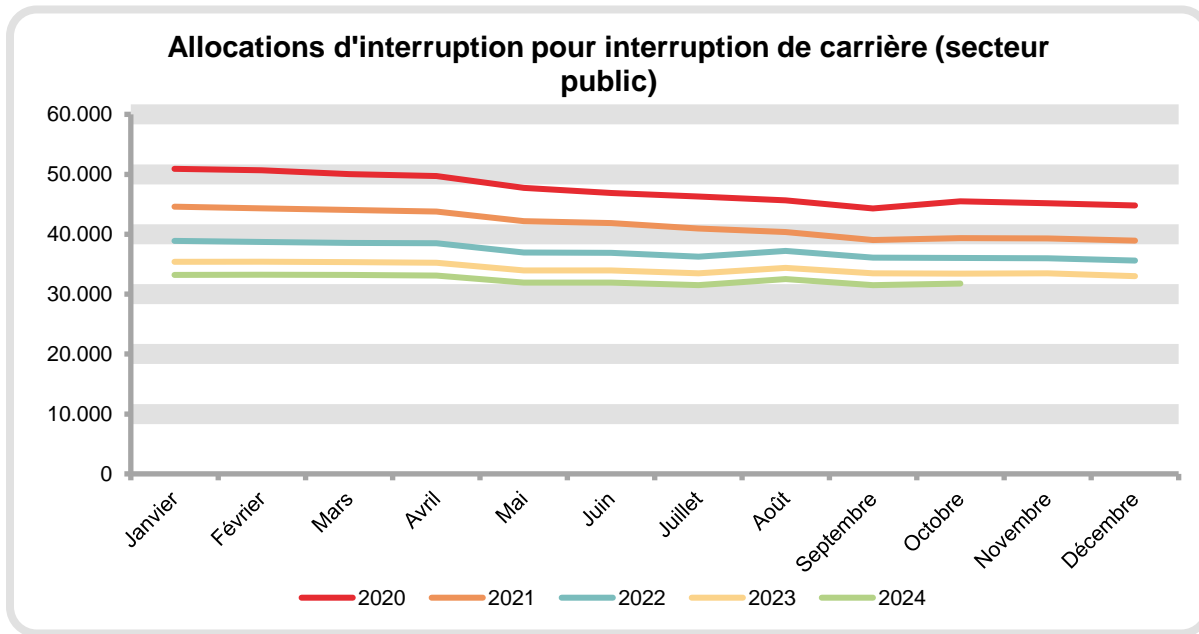
* -1m (3m): Différence entre la moyenne des mois 202408 jusqu'à 202410 avec la moyenne des mois 202407 jusqu'à 202409

** -12m (3m): Différence entre la moyenne des mois 202408 jusqu'à 202410 avec la moyenne des mois 202308 jusqu'à 202310

Mois: Octobre 2024

7. Allocations d'interruption pour interruption de carrière (secteur public)

Mois	2020	2021	2022	2023	2024
Janvier	50.911	44.595	38.886	35.374	33.205
Février	50.672	44.305	38.714	35.406	33.237
Mars	50.051	44.063	38.523	35.351	33.212
Avril	49.733	43.777	38.513	35.212	33.093
Mai	47.738	42.191	36.945	33.967	31.900
Juin	46.889	41.836	36.883	33.940	31.928
Juillet	46.263	40.974	36.275	33.451	31.499
Août	45.627	40.338	37.216	34.392	32.516
Septembre	44.297	39.050	36.064	33.454	31.517
Octobre	45.502	39.339	36.015	33.440	31.740
Novembre	45.171	39.274	36.005	33.496	
Décembre	44.786	38.925	35.599	32.997	
Année (moyenne mensuelle)	47.303	41.556	37.137	34.207	32.385

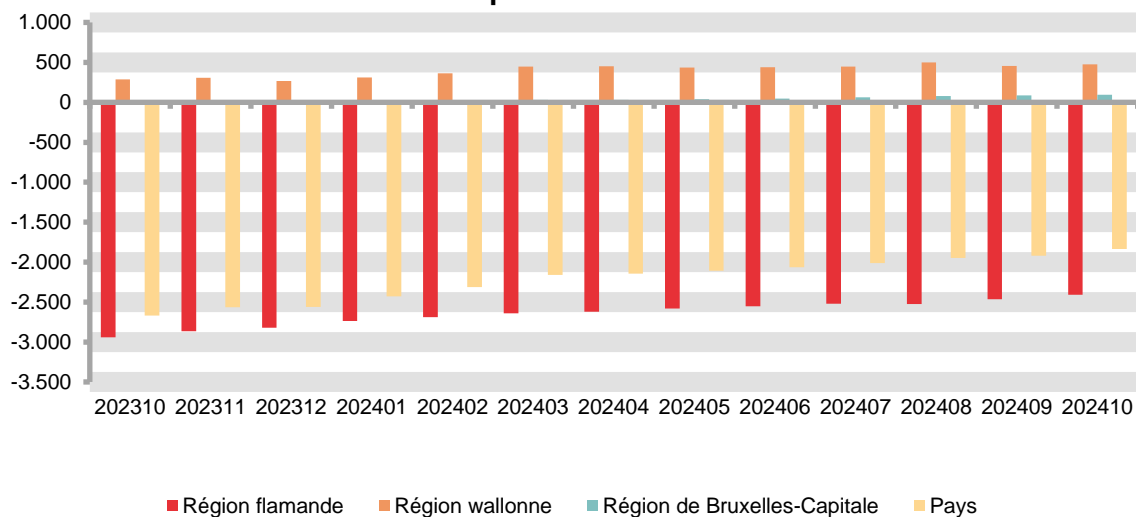


Mois: Octobre 2024

Moyenne glissante trimensuelle: différence par rapport à l'année précédente

Mois	Région flamande		Région wallonne		Région de Bruxelles-		Pays	
202310	-2.942	-18,59%	286	1,57%	-14	-0,57%	-2.670	-7,33%
202311	-2.865	-18,49%	305	1,68%	-5	-0,20%	-2.565	-7,12%
202312	-2.821	-18,39%	266	1,47%	-7	-0,29%	-2.562	-7,14%
202401	-2.739	-18,07%	311	1,72%	1	0,03%	-2.427	-6,81%
202402	-2.688	-17,94%	364	2,01%	10	0,42%	-2.313	-6,52%
202403	-2.639	-17,82%	449	2,47%	31	1,29%	-2.159	-6,10%
202404	-2.621	-17,86%	450	2,47%	29	1,21%	-2.142	-6,06%
202405	-2.582	-18,07%	433	2,39%	40	1,66%	-2.108	-6,05%
202406	-2.553	-18,35%	441	2,44%	47	1,94%	-2.066	-6,01%
202407	-2.521	-18,68%	447	2,49%	64	2,70%	-2.010	-5,95%
202408	-2.525	-18,87%	498	2,74%	80	3,41%	-1.947	-5,74%
202409	-2.466	-18,82%	457	2,50%	87	3,72%	-1.922	-5,69%
202410	-2.407	-18,69%	476	2,57%	94	3,96%	-1.838	-5,44%

Moyenne mobile sur 3 mois : différence par rapport à l'année précédente



Mois: Octobre 2024

8. Allocations d'interruption pour crédit-temps, congés thématiques et interruption de carrière, par régime et groupe

Nombres

	1/5	1/2	À temps plein	Autre	Total	-1m	-12m	-1m en %	-12m en %
Crédit-temps	67.189	14.880	2.951		85.020	-349	-3.142	-0,4%	-3,6%
Congés thématiques	59.563	27.993	11.631	24.162	123.349	+1.707	+6.721	+1,4%	+5,8%
Interruption de carrière	17.834	10.831	2.121	954	31.740	+223	-1.700	+0,7%	-5,1%
Total	144.586	53.704	16.703	25.116	240.109	+1.581	+1.879	+0,7%	+0,8%
-1m	-596	+3.257	-1.586	+506	+1.581				
-12m	-505	-2.338	+757	+3.965	+1.879				
-1m en %	-0,4%	+6,5%	-8,7%	+2,1%	+0,7%				
-12m en %	-0,4%	-4,2%	+4,8%	+18,8%	+0,8%				

Moyenne des 3 derniers mois

	1/5	1/2	À temps plein	Autre	Total	-1m (3m)*	-12m	-1m (3m)*	-12m
Crédit-temps	66.952	14.880	3.068		84.899	+96	-3.761	+0,1%	-4,2%
Congés thématiques	58.855	21.460	21.241	22.434	123.990	-545	+6.100	-0,4%	+5,2%
Interruption de carrière	17.754	11.085	2.147	938	31.924	+80	-1.838	+0,3%	-5,4%
Total	143.561	47.425	26.456	23.372	240.814	-369	+502	-0,2%	+0,2%
-1m (3m)*	+675	+5.471	-7.824	+1.308	-369				
-12m (3m)**	-899	-2.378	-16	+3.794	+502				
-1m (3m)* en %	+0,5%	+13,0%	-22,8%	+5,9%	-0,2%				
-12m (3m)** en %	-0,6%	-4,8%	-0,1%	+19,4%	+0,2%				

* -1m (3m): Différence entre la moyenne des mois 202408 jusqu'à 202410 avec la moyenne des mois 202407 jusqu'à 202409

** -12m (3m): Différence entre la moyenne des mois 202408 jusqu'à 202410 avec la moyenne des mois 202308 jusqu'à 202310

Mois: Octobre 2024

9. Allocations d'interruption pour régime de fin de carrière ('landingsbanen')

Nombres

	Région flamande	Région wallonne	<i>dont Commun. German.</i>	Région de Bruxelles-Capitale	Pays	-1m	-12m	-1m en %	-12m en %
Crédit-temps	42.938	10.514	279	1.192	54.644	+208	-531	+0,4%	-1,0%
Interruption de carr	8.137	10.805	291	1.198	20.140	-25	-1.947	-0,1%	-8,8%
Total	51.075	21.319	570	2.390	74.784	+183	-2.478	+0,3%	-3,2%
-1m	+73	+101	+0	+9	+183				
-12m	-2.754	+367	+36	-91	-2.478				
-1m en %	+0,1%	+0,5%	+0,0%	+0,4%	+0,3%				
-12m in %	-5,1%	+1,8%	+6,7%	-3,7%	-3,2%				

Moyenne des 3 derniers mois

	Région flamande	Région wallonne	<i>dont Commun. German.</i>	Région de Bruxelles-	Pays	-1m (3m)*	-12m (3m)**	-1m (3m)* en %	-12m (3m)** en
Crédit-temps	42.669	10.414	279	1.192	54.275	+253	-1.006	+0,5%	-1,8%
Interruption de carr	8.316	10.790	287	1.187	20.293	-97	-1.995	-0,5%	-9,0%
Total	50.985	21.205	566	2.379	74.569	+156	-3.000	+0,2%	-3,9%
-1m (3m)*	+11	+142	+2	+3	+156				
-12m (3m)**	-3.223	+316	+37	-93	-3.000				
-1m (3m)* en %	+0,0%	+0,7%	+0,4%	+0,1%	+0,2%				
-12m (3m)** en %	-6,0%	+1,5%	+7,0%	-3,8%	-3,9%				

* -1m (3m): Différence entre la moyenne des mois 202408 jusqu'à 202410 avec la moyenne des mois 202407 jusqu'à 202409

** -12m (3m): Différence entre la moyenne des mois 202408 jusqu'à 202410 avec la moyenne des mois 202308 jusqu'à 202310

Mois: Octobre 2024

10. Allocations d'interruption pour crédit-temps, congés thématiques et interruption de carrière par âge et groupe

Nombres

	< 30 ans	30-49 ans	50-59 ans	60 ans et plus	Total	-1m	-12m	-1m en %	-12m en %
Crédit-temps	1.720	26.121	28.060	29.119	85.020	-349	-3.142	-0,4%	-3,6%
Congés thématiques	7.964	98.611	14.400	2.374	123.349	+1.707	+6.721	+1,4%	+5,8%
Interruption de carrière	430	8.237	13.826	9.247	31.740	+223	-1.700	+0,7%	-5,1%
Total	10.114	132.969	56.286	40.740	240.109	+1.581	+1.879	+0,7%	+0,8%
-1m	-44	+1.278	-85	+432	+1.581				
-12m	-230	+5.406	-3.039	-258	+1.879				
-1m en %	-0,4%	+1,0%	-0,2%	+1,1%	+0,7%				
-12m en %	-2,2%	+4,2%	-5,1%	-0,6%	+0,8%				

Moyenne des 3 derniers mois

	< 30 ans	30-49 ans	50-59 ans	60 ans et plus	Total	-1m (3m)*	-12m	-1m (3m)*	-12m
Crédit-temps	1.633	26.392	28.101	28.774	84.899	+96	-3.761	+0,1%	-4,2%
Congés thématiques	8.193	100.281	13.452	2.064	123.990	-545	+6.100	-0,4%	+5,2%
Interruption de carrière	400	8.217	14.007	9.300	31.924	+80	-1.838	+0,3%	-5,4%
Total	10.225	134.891	55.560	40.138	240.814	-369	+502	-0,2%	+0,2%
-1m (3m)*	-118	-1.576	+800	+525	-369				
-12m (3m)**	-422	+4.788	-3.428	-436	+502				
-1m (3m)* en %	-1,1%	-1,2%	+1,5%	+1,3%	-0,2%				
-12m (3m)** en %	-4,0%	+3,7%	-5,8%	-1,1%	+0,2%				

* -1m (3m): Différence entre la moyenne des mois 202408 jusqu'à 202410 avec la moyenne des mois 202407 jusqu'à 202409

** -12m (3m): Différence entre la moyenne des mois 202408 jusqu'à 202410 avec la moyenne des mois 202308 jusqu'à 202310

Mois: Octobre 2024

11. Interruptions sans allocations

Nombres

	Région flamande	Région wallonne	dont Commun. German.	Région de Bruxelles- Capitale	Pays	-1m	-12m	-1m en %	-12m en %
Crédit-temps	4.318	1.730	34	267	6.315	+323	+585	+5,4%	+10,2%
Congés thématiques	2.707	1.011	20	228	3.946	+56	-484	+1,4%	-10,9%
Interruption de carr	303	436	2	56	795	-41	-55	-4,9%	-6,5%
Total	7.328	3.177	56	551	11.056	+338	+46	+3,2%	+0,4%
-1m	+222	+105	+7	+11	+338				
-12m	+46	+63	+28	-63	+46				
-1m en %	+3,1%	+3,4%	+14,3%	+2,0%	+3,2%				
-12m en %	+0,6%	+2,0%	+100,0%	-10,3%	+0,4%				

Moyenne des 3 derniers mois

	Région flamande	Région wallonne	dont Commun. German.	Région de Bruxelles-	Pays	-1m (3m)*	-12m (3m)**	-1m (3m)* en %	-12m (3m)** en
Crédit-temps	4.108	1.637	31	263	6.009	+207	+297	+3,6%	+5,2%
Congés thématiques	2.721	1.014	18	220	3.955	-7	-629	-0,2%	-13,7%
Interruption de carr	312	442	3	57	810	+3	-24	+0,4%	-2,9%
Total	7.141	3.093	52	540	10.774	+203	-356	+1,9%	-3,2%
-1m (3m)*	+138	+59	+2	+6	+203				
-12m (3m)**	-269	-30	+24	-57	-356				
-1m (3m)* en %	+2,0%	+2,0%	+4,0%	+1,2%	+1,9%				
-12m (3m)** en %	-3,6%	-1,0%	+84,5%	-9,6%	-3,2%				

* -1m (3m): Différence entre la moyenne des mois 202408 jusqu'à 202410 avec la moyenne des mois 202407 jusqu'à 202409

** -12m (3m): Différence entre la moyenne des mois 202408 jusqu'à 202410 avec la moyenne des mois 202308 jusqu'à 202310

12. Synthèse

Nombres

Année (moyenne mensuelle)	Allocations d'interruption pour crédit-temps, congés thématiques et interruption de carrière												Total	Sans allocations
	Crédit-temps			Congés thématiques					Interruption de carrière					
	Fin de carrière	Régime général	Total crédit- temps	Congé parental	Congé pour assistance médicale	Soins palliatifs	Aidants proches	Total congés thématiques	Diminution du régime de travail: fin de carrière	Diminution du régime de travail: régime général	Interruption complète	Total interruption de carrière		
2004	32.746	40.342	73.088	23.820	3.477	162		27.459	31.342	36.170	8.352	75.864	176.411	2.659
2005	42.179	46.837	89.016	27.352	4.005	166		31.522	33.225	32.071	9.014	74.311	194.848	2.505
2006	50.207	51.957	102.164	31.507	4.770	194		36.471	35.139	28.327	8.859	72.325	210.961	2.472
2007	58.205	53.463	111.668	34.111	5.554	205		39.870	36.757	26.578	8.447	71.781	223.319	2.684
2008	66.324	52.534	118.857	37.619	6.602	215		44.436	38.519	25.839	8.028	72.386	235.679	4.266
2009	74.451	53.295	127.746	44.389	7.818	227		52.434	39.776	25.444	7.029	72.249	252.429	6.039
2010	80.682	51.637	132.319	51.944	8.875	228		61.048	40.953	24.930	6.326	72.208	265.575	6.983
2011	85.991	49.795	135.786	52.539	10.256	226		63.021	41.347	24.840	6.296	72.482	271.290	7.787
2012	87.650	48.741	136.391	50.766	11.443	251		62.459	42.414	24.755	5.998	73.167	272.018	9.314
2013	81.394	51.334	132.728	53.235	13.470	269		66.974	41.183	23.465	5.177	69.826	269.527	10.469
2014	78.673	55.908	134.581	57.299	15.462	291		73.052	40.187	23.644	4.836	68.668	276.301	10.697
2015	84.021	59.367	143.387	58.374	15.486	266		74.126	41.386	24.584	4.623	70.594	288.107	12.520
2016	77.441	51.668	129.109	60.272	16.382	281		76.935	43.119	26.588	4.447	74.154	280.197	16.589
2017	71.678	46.245	117.922	63.739	17.838	338		81.915	44.893	23.950	3.391	72.233	272.070	19.852
2018	65.407	45.993	111.399	65.218	18.421	344		83.983	40.932	16.040	2.188	59.160	254.541	17.659
2019	63.190	44.202	107.392	68.688	19.267	344		88.299	37.124	14.386	2.166	53.676	249.367	16.932
2020	58.178	36.822	95.000	90.339	19.097	306	1	109.743	33.035	12.269	2.000	47.303	252.046	15.039
2021	53.063	37.875	90.938	79.008	19.193	337	95	98.633	29.021	10.625	1.909	41.556	231.127	13.608
2022	52.877	35.932	88.808	86.310	20.578	328	273	107.488	25.618	9.359	2.160	37.137	233.433	11.928
2023	55.489	34.234	89.723	93.876	20.496	339	296	115.007	22.977	9.062	2.168	34.207	238.936	11.297
2024 (10 m)	55.350	31.753	87.102	102.324	19.192	327	292	122.134	21.051	9.235	2.099	32.385	241.621	10.756