

Les chiffres fédéraux des chômeurs indemnisés

MAI 2015

1. Chômeurs complets indemnisés demandeurs d'emploi, TOTAL
Chômeurs complets indemnisés demandeurs d'emploi sans droit au complément d'entreprise, admis sur la base du travail à temps plein ou sur la base des études
2. Chômeurs complets indemnisés demandeurs d'emploi sans droit au complément d'entreprise, admis sur la base du travail à temps partiel volontaire
3. Chômeurs complets indemnisés demandeurs d'emploi avec complément d'entreprise
5. Chômeurs complets indemnisés demandeurs d'emploi de moins de 25 ans, TOTAL
6. Chômeurs complets indemnisés demandeurs d'emploi de 50 ans et plus, TOTAL
7. Chômeurs complets indemnisés demandeurs d'emploi depuis 2 ans et plus, TOTAL
8. Chômeurs temporaires
9. Synthèse (une synthèse moyenne mensuelle des 10 dernières années)

Vous trouverez à chaque fois 4 tableaux et 2 graphiques par catégorie.

1. Un tableau reprenant le nombre de paiements exécutés le mois précédent. (Ces paiements peuvent se rapporter tant au mois concerné qu'aux mois précédents^[1])
2. Un tableau reprenant les moyennes des trois derniers mois. L'impact des paiements d'allocations de chômage exécutés le mois précédent pour des dossiers introduits plusieurs mois avant sera atténué
3. Un tableau retraçant l'évolution du nombre de chômeurs (comparaison avec le mois précédent/ l'année précédente)
4. Un tableau avec la moyenne mobile trimestrielle.

[1] Exemple: un chômeur n'introduit son dossier chômage du mois de juillet qu'au mois de septembre: la période de chômage compte pour le mois de juillet, mais le chômeur ne sera payé qu'au mois de septembre.

A la fin de chaque mois, l'ONEM communique les chiffres du chômage indemnisé en Belgique. Cette communication est basée sur le nombre de paiements effectués par les organismes de paiement (OP) durant le mois précédent.

Les paiements sont exécutés par les organismes de paiement (OP) à la fin du mois de chômage, avec les moyens financiers mis à disposition par l'ONEM. L'ONEM reçoit les données des paiements effectués le mois précédent par les OP aux alentours du 20 du mois suivant l'indemnisation.

1. Chômeurs complets indemnisés demandeurs d'emploi, TOTAL

1.1 Nombres

	Région flamande	Région wallonne	dont Communauté germanophone	Région de Bruxelles- Capitale	Pays	-1m	-12m	-1m en %	-12m en %
Hommes	97.730	97.732	1.053	40.895	236.357	9.923	-7.291	4,4%	-3,0%
Femmes	78.429	79.494	1.012	32.296	190.219	7.664	-12.241	4,2%	-6,0%
Total	176.159	177.226	2.065	73.191	426.576	17.587	-19.532	4,3%	-4,4%
-1m	9.135	5.295	77	3.157	17.587				
-12m	1.735	-16.637	-90	-4.630	-19.532				
-1m en %	5,5%	3,1%	3,9%	4,5%	4,3%				
-12m en %	1,0%	-8,6%	-4,2%	-5,9%	-4,4%				

1.2 Moyenne des 3 derniers mois

	Région flamande	Région wallonne	dont Communauté germanophone	Région de Bruxelles- Capitale	Pays	-1m (3m) *	-12m (3m) **	-1m (3m) en %	-12m (3m) en %
Hommes	96.521	97.409	1.044	40.794	234.724	-2.763	-16.199	-1,2%	-6,5%
Femmes	77.520	79.556	1.026	32.043	189.119	-2.552	-19.802	-1,3%	-9,5%
Total	174.041	176.966	2.070	72.837	423.844	-5.315	-36.001	-1,2%	-7,8%
-1m (3m) *	-1.704	-2.883	-24	-727	-5.315				
-12m (3m) **	-6.789	-21.700	-151	-7.511	-36.001				
-1m (3m) en %	-1,0%	-1,6%	-1,1%	-1,0%	-1,2%				
-12m (3m) en %	-3,8%	-10,9%	-6,8%	-9,3%	-7,8%				

* -1m (3m) = Différence entre la moyenne des mois 2015/03 jusqu'à 2015/05 avec la moyenne des mois 2015/02 jusqu'à 2015/04.

** -12m (3m) = Différence entre la moyenne des mois 2015/03 jusqu'à 2015/05 et la moyenne des mois 2014/03 jusqu'à 2014/05.

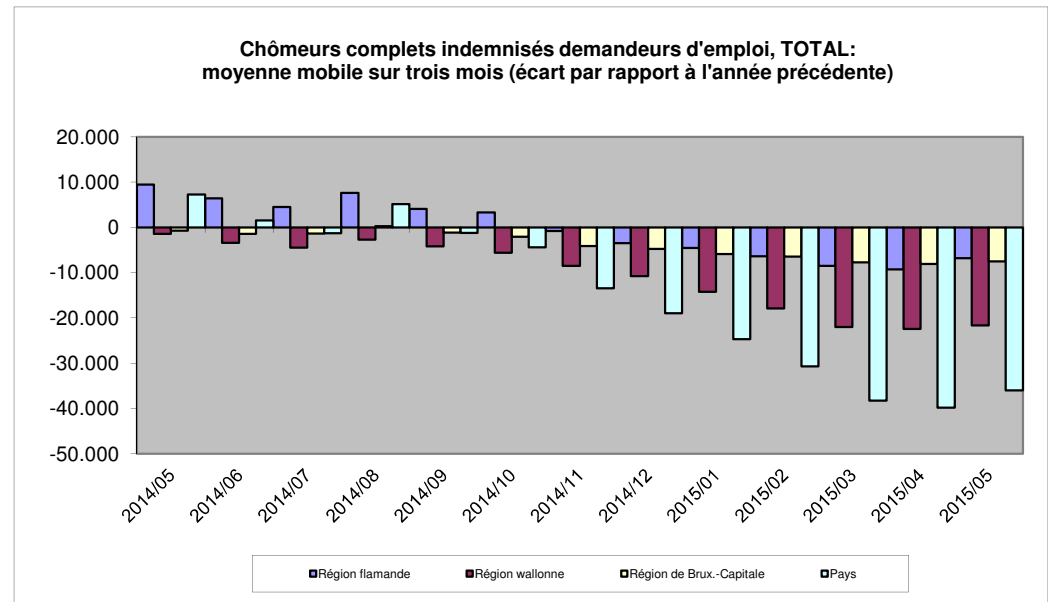
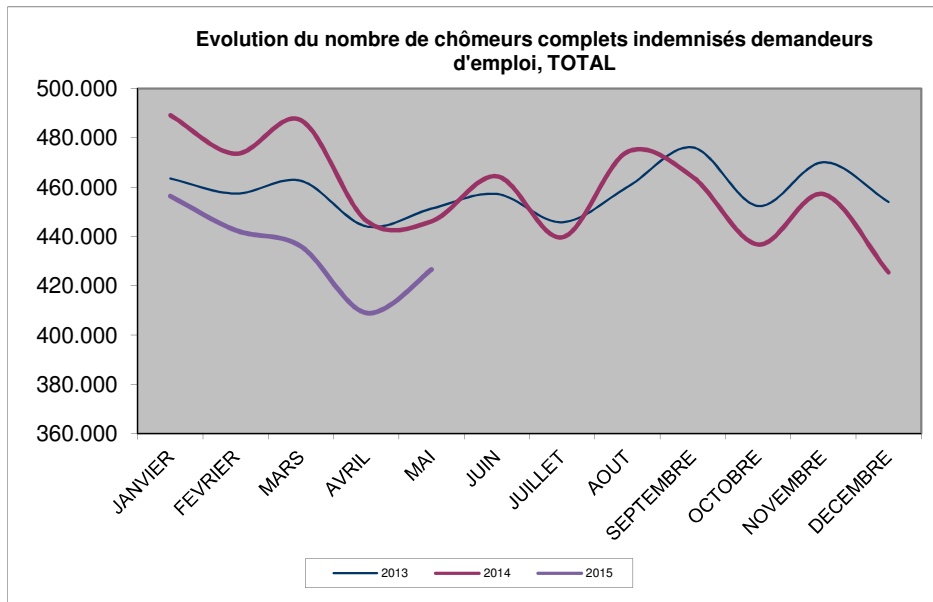
1.3 Nombres, comparaison avec le mois précédent / l'année précédente

Mois	2013	2014	2015
JANVIER	463.416	489.074	456.347
FEVRIER	457.298	473.515	442.521
MARS	462.468	487.035	435.966
AVRIL	444.017	446.390	408.989
MAI	451.191	446.108	426.576
JUIN	457.155	464.370	
JUILLET	445.683	439.616	
AOUT	459.945	474.234	
SEPTEMBRE	476.045	464.098	
OCTOBRE	452.266	436.731	
NOVEMBRE	470.037	457.144	
DECEMBRE	453.895	425.390	
ANNEE (moyennes mensuelles)	457.785	458.642	434.080

1.4 La moyenne mobile trimestrielle *

Mois	Région flamande	%	Région wallonne	%	Région de Brux.-Capitale	%	Pays	%
2014/05	9.474	5,5%	-1.437	-0,7%	-751	-0,9%	7.286	1,6%
2014/06	6.377	3,7%	-3.413	-1,7%	-1.463	-1,8%	1.502	0,3%
2014/07	4.529	2,7%	-4.480	-2,2%	-1.361	-1,7%	-1.312	-0,3%
2014/08	7.617	4,4%	-2.736	-1,4%	265	0,3%	5.146	1,1%
2014/09	4.103	2,4%	-4.179	-2,1%	-1.166	-1,4%	-1.242	-0,3%
2014/10	3.265	1,9%	-5.613	-2,7%	-2.050	-2,5%	-4.398	-1,0%
2014/11	-822	-0,5%	-8.530	-4,2%	-4.106	-5,0%	-13.458	-2,9%
2014/12	-3.463	-2,0%	-10.783	-5,3%	-4.732	-5,8%	-18.978	-4,1%
2015/01	-4.538	-2,5%	-14.261	-6,9%	-5.909	-7,2%	-24.708	-5,2%
2015/02	-6.377	-3,5%	-17.916	-8,7%	-6.449	-7,8%	-30.742	-6,5%
2015/03	-8.519	-4,5%	-22.039	-10,6%	-7.705	-9,2%	-38.263	-7,9%
2015/04	-9.294	-5,0%	-22.450	-11,1%	-8.077	-9,9%	-39.821	-8,5%
2015/05	-6.789	-3,8%	-21.700	-10,9%	-7.511	-9,3%	-36.001	-7,8%

* différence entre la moyenne des 3 derniers mois et la moyenne de ces mêmes 3 mois de l'année précédente.



2. Chômeurs complets indemnisés demandeurs d'emploi sans droit au complément d'entreprise, admis sur la base du travail à temps plein ou sur la base des études

2.1 Nombres

	Région flamande	Région wallonne	dont Communauté germanophone	Région de Bruxelles-Capitale	Pays	-1m	-12m	-1m en %	-12m en %
Hommes	94.228	95.039	1.030	39.178	228.445	9.723	-7.964	4,4%	-3,4%
Femmes	68.355	72.840	808	28.954	170.149	6.785	-13.498	4,2%	-7,4%
Total	162.583	167.879	1.838	68.132	398.594	16.508	-21.462	4,3%	-5,1%
-1m	8.504	5.058	52	2.946	16.508				
-12m	477	-17.163	-80	-4.776	-21.462				
-1m en %	5,5%	3,1%	2,9%	4,5%	4,3%				
-12m en %	0,3%	-9,3%	-4,2%	-6,6%	-5,1%				

2.2 Moyenne des 3 derniers mois

	Région flamande	Région wallonne	dont Communauté germanophone	Région de Bruxelles-Capitale	Pays	-1m (3m) *	-12m (3m) **	-1m (3m) en %	-12m (3m) en %
Hommes	93.008	94.751	1.022	39.103	226.862	-2.734	-16.655	-1,2%	-6,8%
Femmes	67.713	72.928	822	28.732	169.372	-2.566	-20.151	-1,5%	-10,6%
Total	160.721	167.679	1.845	67.835	396.234	-5.300	-36.806	-1,3%	-8,5%
-1m (3m) *	-1.746	-2.836	-20	-719	-5.300				
-12m (3m) **	-7.362	-21.951	-136	-7.494	-36.806				
-1m (3m) en %	-1,1%	-1,7%	-1,1%	-1,0%	-1,3%				
-12m (3m) en %	-4,4%	-11,6%	-6,9%	-9,9%	-8,5%				

* -1m (3m) = Différence entre la moyenne des mois 2015/03 jusqu'à 2015/05 avec la moyenne des mois 2015/02 jusqu'à 2015/04.

** -12m (3m) = Différence entre la moyenne des mois 2015/03 jusqu'à 2015/05 et la moyenne des mois 2014/03 jusqu'à 2014/05.

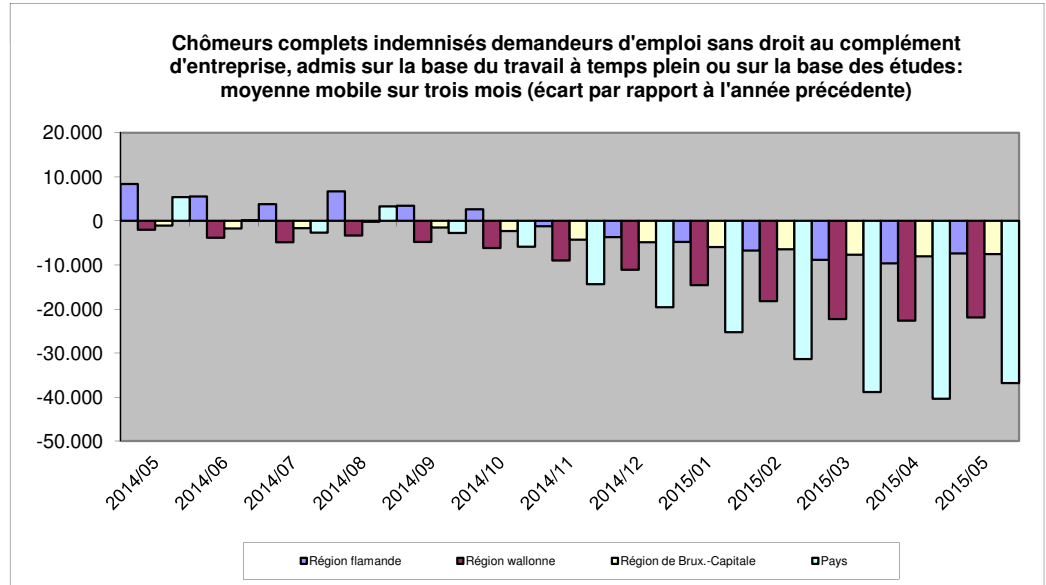
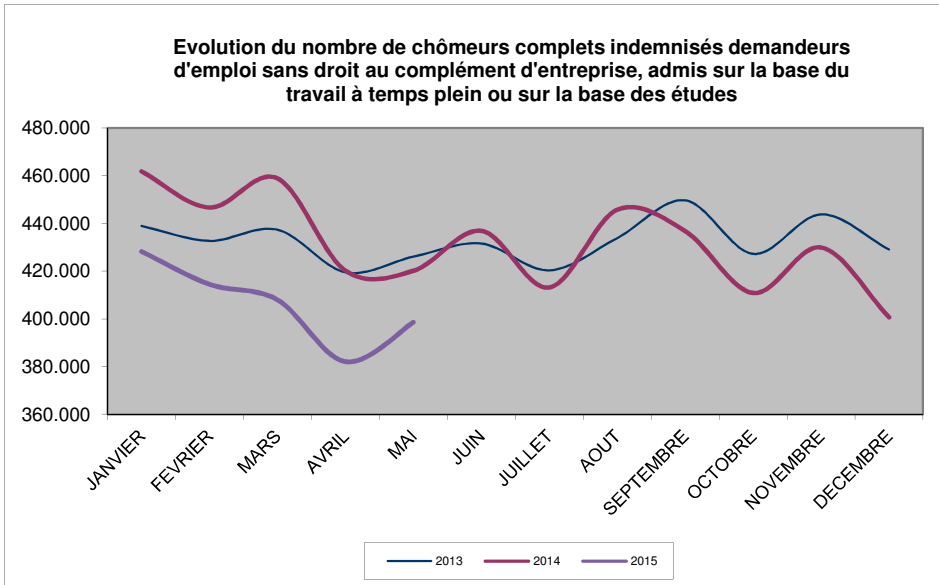
2.3 Nombres, comparaison avec le mois précédent / l'année précédente

Mois	2013	2014	2015
JANVIER	438.883	461.785	428.217
FEVRIER	432.663	446.622	414.494
MARS	437.333	458.855	408.023
AVRIL	419.521	420.211	382.086
MAI	426.050	420.056	398.594
JUIN	431.532	436.847	
JUILLET	420.349	413.112	
AOÛT	433.824	445.681	
SEPTEMBRE	449.602	436.730	
OCTOBRE	427.241	410.793	
NOVEMBRE	443.736	429.882	
DECEMBRE	429.071	400.617	
ANNEE (moyennes mensuelles)	432.484	431.766	406.283

2.4 La moyenne mobile trimestrielle *

Mois	Région flamande	%	Région wallonne	%	Région de Brux.-Capitale	%	Pays	%
2014/05	8.417	5,3%	-1.969	-1,0%	-1.042	-1,4%	5.406	1,3%
2014/06	5.545	3,5%	-3.816	-2,0%	-1.726	-2,3%	4	0,0%
2014/07	3.850	2,4%	-4.838	-2,5%	-1.651	-2,2%	-2.639	-0,6%
2014/08	6.745	4,2%	-3.276	-1,7%	-157	-0,2%	3.312	0,8%
2014/09	3.449	2,1%	-4.744	-2,4%	-1.456	-1,9%	-2.751	-0,6%
2014/10	2.630	1,6%	-6.178	-3,2%	-2.273	-2,9%	-5.821	-1,3%
2014/11	-1.168	-0,7%	-9.001	-4,6%	-4.222	-5,4%	-14.391	-3,3%
2014/12	-3.657	-2,2%	-11.112	-5,7%	-4.816	-6,3%	-19.585	-4,5%
2015/01	-4.783	-2,8%	-14.555	-7,4%	-5.955	-7,7%	-25.292	-5,7%
2015/02	-6.737	-3,9%	-18.192	-9,2%	-6.454	-8,3%	-31.383	-7,0%
2015/03	-8.859	-5,0%	-22.305	-11,2%	-7.679	-9,8%	-38.843	-8,5%
2015/04	-9.650	-5,6%	-22.679	-11,7%	-8.032	-10,5%	-40.362	-9,1%
2015/05	-7.362	-4,4%	-21.951	-11,6%	-7.494	-9,9%	-36.806	-8,5%

* différence entre la moyenne des 3 derniers mois et la moyenne de ces mêmes 3 mois de l'année précédente.



3. Chômeurs complets indemnisés demandeurs d'emploi sans droit au complément d'entreprise, admis sur la base du travail à temps partiel volontaire

3.1 Nombres

	Région flamande	Région wallonne	dont Communauté germanophone	Région de Bruxelles-Capitale	Pays	-1m	-12m	-1m en %	-12m en %
Hommes	1.453	1.224	12	1.550	4.227	148	285	3,6%	7,2%
Femmes	9.207	5.972	195	3.241	18.420	874	1.079	5,0%	6,2%
Total	10.660	7.196	207	4.791	22.647	1.022	1.364	4,7%	6,4%
-1m	597	215	25	210	1.022				
-12m	1.010	212	-10	142	1.364				
-1m en %	5,9%	3,1%	13,7%	4,6%	4,7%				
-12m en %	10,5%	3,0%	-4,6%	3,1%	6,4%				

3.2 Moyenne des 3 derniers mois

	Région flamande	Région wallonne	dont Communauté germanophone	Région de Bruxelles-Capitale	Pays	-1m (3m) *	-12m (3m) **	-1m (3m) en %	-12m (3m) en %
Hommes	1.484	1.221	11	1.525	4.231	-70	107	-1,6%	2,6%
Femmes	8.946	5.944	195	3.210	18.100	8	161	0,0%	0,9%
Total	10.430	7.165	206	4.735	22.331	-62	268	-0,3%	1,2%
-1m (3m) *	15	-67	-4	-10	-62				
-12m (3m) **	347	-51	-14	-28	268				
-1m (3m) en %	0,1%	-0,9%	-1,8%	-0,2%	-0,3%				
-12m (3m) en %	3,4%	-0,7%	-6,2%	-0,6%	1,2%				

* -1m (3m) = Différence entre la moyenne des mois 2015/03 jusqu'à 2015/05 avec la moyenne des mois 2015/02 jusqu'à 2015/04.

** -12m (3m) = Différence entre la moyenne des mois 2015/03 jusqu'à 2015/05 et la moyenne des mois 2014/03 jusqu'à 2014/05.

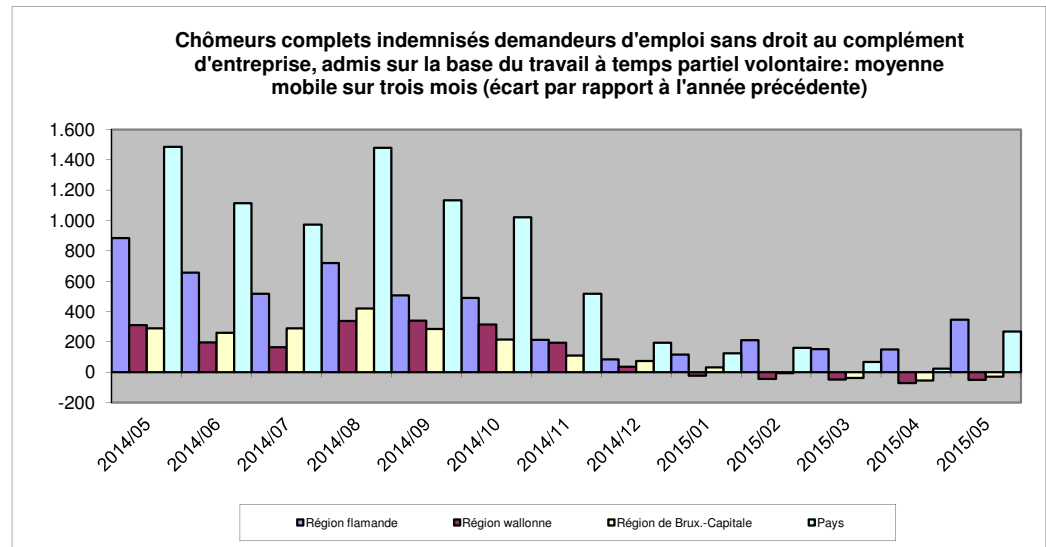
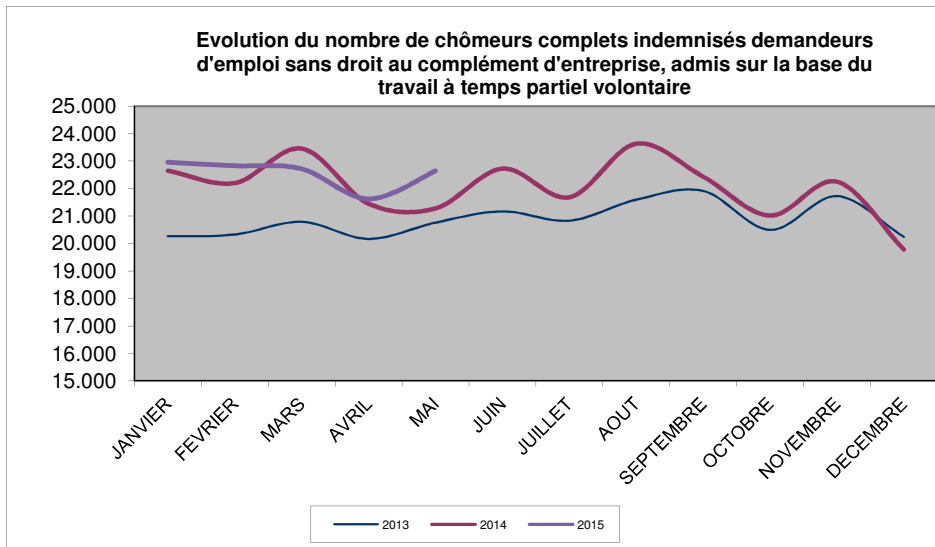
3.3 Nombres, comparaison avec le mois précédent / l'année précédente

Mois	2013	2014	2015
JANVIER	20.270	22.650	22.960
FEVRIER	20.330	22.204	22.833
MARS	20.794	23.455	22.720
AVRIL	20.173	21.450	21.625
MAI	20.767	21.283	22.647
JUIN	21.176	22.727	
JUILLET	20.837	21.688	
AOUT	21.601	23.633	
SEPTEMBRE	21.920	22.435	
OCTOBRE	20.502	21.021	
NOVEMBRE	21.732	22.252	
DECEMBRE	20.246	19.791	
ANNEE (moyennes mensuelles)	20.862	22.049	22.557

3.4 La moyenne mobile trimestrielle *

Mois	Région flamande	%	Région wallonne	%	Région de Brux.-Capitale	%	Pays	%
2014/05	884	9,6%	312	4,5%	289	6,5%	1.485	7,2%
2014/06	657	7,1%	197	2,8%	261	5,8%	1.115	5,4%
2014/07	518	5,5%	165	2,4%	290	6,4%	973	4,6%
2014/08	720	7,5%	338	4,8%	420	9,2%	1.478	7,0%
2014/09	506	5,2%	341	4,8%	285	6,2%	1.133	5,3%
2014/10	490	5,1%	316	4,5%	216	4,7%	1.022	4,8%
2014/11	214	2,2%	194	2,7%	110	2,4%	518	2,4%
2014/12	84	0,9%	36	0,5%	74	1,6%	195	0,9%
2015/01	116	1,2%	-23	-0,3%	32	0,7%	125	0,6%
2015/02	211	2,1%	-43	-0,6%	-7	-0,1%	161	0,7%
2015/03	153	1,5%	-48	-0,6%	-37	-0,8%	68	0,3%
2015/04	150	1,5%	-72	-1,0%	-55	-1,1%	23	0,1%
2015/05	347	3,4%	-51	-0,7%	-28	-0,6%	268	1,2%

* différence entre la moyenne des 3 derniers mois et la moyenne de ces mêmes 3 mois de l'année précédente.



4. Chômeurs complets indemnisés demandeurs d'emploi avec complément d'entreprise

4.1 Nombres

	Région flamande	Région wallonne	dont Communauté germanophone	Région de Bruxelles-Capitale	Pays	-1m	-12m	-1m en %	-12m en %
Hommes	2.049	1.469	11	167	3.685	52	388	1,4%	11,8%
Femmes	867	682	9	101	1.650	5	178	0,3%	12,1%
Total	2.916	2.151	20	268	5.335	57	566	1,1%	11,9%
-1m	34	22	0	1	57				
-12m	248	314	0	4	566				
-1m en %	1,2%	1,0%	0,0%	0,4%	1,1%				
-12m en %	9,3%	17,1%	0,0%	1,5%	11,9%				

4.2 Moyenne des 3 derniers mois

	Région flamande	Région wallonne	dont Communauté germanophone	Région de Bruxelles-Capitale	Pays	-1m (3m) *	-12m (3m) **	-1m (3m) en %	-12m (3m) en %
Hommes	2.029	1.437	11	166	3.631	41	350	1,1%	10,7%
Femmes	861	685	9	102	1.647	6	188	0,4%	12,9%
Total	2.890	2.122	20	267	5.279	47	538	0,9%	11,3%
-1m (3m) *	26	20	0	1	47				
-12m (3m) **	226	301	-1	10	538				
-1m (3m) en %	0,9%	0,9%	-1,7%	0,5%	0,9%				
-12m (3m) en %	8,5%	16,6%	-4,8%	4,0%	11,3%				

* -1m (3m) = Différence entre la moyenne des mois 2015/03 jusqu'à 2015/05 avec la moyenne des mois 2015/02 jusqu'à 2015/04.

** -12m (3m) = Différence entre la moyenne des mois 2015/03 jusqu'à 2015/05 et la moyenne des mois 2014/03 jusqu'à 2014/05.

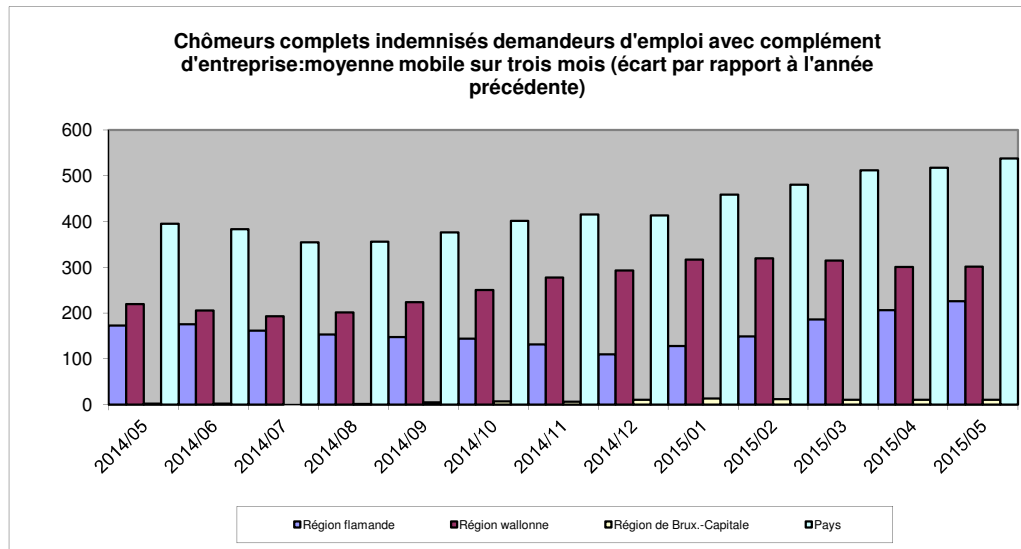
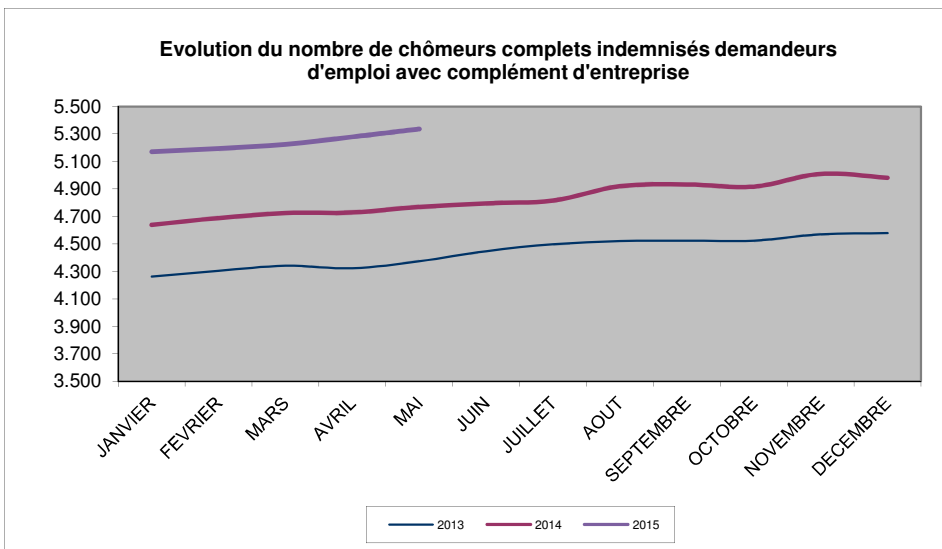
4.3 Nombres, comparaison avec le mois précédent / l'année précédente

Mois	2013	2014	2015
JANVIER	4.263	4.639	5.170
FEVRIER	4.305	4.689	5.194
MARS	4.341	4.725	5.223
AVRIL	4.323	4.729	5.278
MAI	4.374	4.769	5.335
JUIN	4.447	4.796	
JUILLET	4.497	4.816	
AOUT	4.520	4.920	
SEPTEMBRE	4.523	4.933	
OCTOBRE	4.523	4.917	
NOVEMBRE	4.569	5.010	
DECEMBRE	4.578	4.982	
ANNEE (moyennes mensuelles)	4.439	4.827	5.240

4.4 La moyenne mobile trimestrielle *

Mois	Région flamande	%	Région wallonne	%	Région de Brux.-Capitale	%	Pays	%
2014/05	173	6,9%	220	13,7%	2	0,9%	395	9,1%
2014/06	175	7,0%	206	12,6%	2	0,9%	383	8,7%
2014/07	162	6,4%	193	11,5%	0	0,0%	354	8,0%
2014/08	153	6,0%	201	11,9%	2	0,6%	356	7,9%
2014/09	148	5,8%	224	13,2%	5	1,9%	376	8,3%
2014/10	144	5,6%	250	14,8%	7	2,7%	401	8,9%
2014/11	131	5,1%	277	16,3%	6	2,5%	415	9,1%
2014/12	110	4,2%	293	17,2%	10	4,0%	413	9,1%
2015/01	128	4,9%	317	18,3%	13	5,3%	459	10,0%
2015/02	149	5,7%	320	18,2%	12	4,6%	480	10,4%
2015/03	186	7,0%	314	17,7%	11	4,2%	511	10,9%
2015/04	206	7,8%	301	16,7%	10	4,0%	517	11,0%
2015/05	226	8,5%	301	16,6%	10	4,0%	538	11,3%

* différence entre la moyenne des 3 derniers mois et la moyenne de ces mêmes 3 mois de l'année précédente.



5. Chômeurs complets indemnisés demandeurs d'emploi de moins de 25 ans, TOTAL

5.1 Nombres

	Région flamande	Région wallonne	dont Communauté germanophone	Région de Bruxelles- Capitale	Pays	-1m	-12m	-1m en %	-12m en %
Hommes	10.286	12.272	98	2.418	24.976	607	-4.762	2,5%	-16,0%
Femmes	7.357	9.972	95	2.044	19.373	-35	-3.230	-0,2%	-14,3%
Total	17.643	22.244	193	4.462	44.349	572	-7.992	1,3%	-15,3%
-1m	370	78	9	124	572				
-12m	-1.700	-4.894	-35	-1.398	-7.992				
-1m en %	2,1%	0,4%	4,9%	2,9%	1,3%				
-12m en %	-8,8%	-18,0%	-15,4%	-23,9%	-15,3%				

5.2 Moyenne des 3 derniers mois

	Région flamande	Région wallonne	dont Communauté germanophone	Région de Bruxelles- Capitale	Pays	-1m (3m) *	-12m (3m) **	-1m (3m) en %	-12m (3m) en %
Hommes	10.608	12.533	99	2.497	25.638	-1.164	-6.099	-4,3%	-19,2%
Femmes	7.669	10.302	93	2.070	20.041	-863	-4.097	-4,1%	-17,0%
Total	18.277	22.835	192	4.567	45.678	-2.027	-10.196	-4,2%	-18,2%
-1m (3m) *	-886	-995	0	-146	-2.027				
-12m (3m) **	-2.713	-5.807	-56	-1.676	-10.196				
-1m (3m) en %	-4,6%	-4,2%	0,0%	-3,1%	-4,2%				
-12m (3m) en %	-12,9%	-20,3%	-22,7%	-26,9%	-18,2%				

* -1m (3m) = Différence entre la moyenne des mois 2015/03 jusqu'à 2015/05 avec la moyenne des mois 2015/02 jusqu'à 2015/04.

** -12m (3m) = Différence entre la moyenne des mois 2015/03 jusqu'à 2015/05 et la moyenne des mois 2014/03 jusqu'à 2014/05.

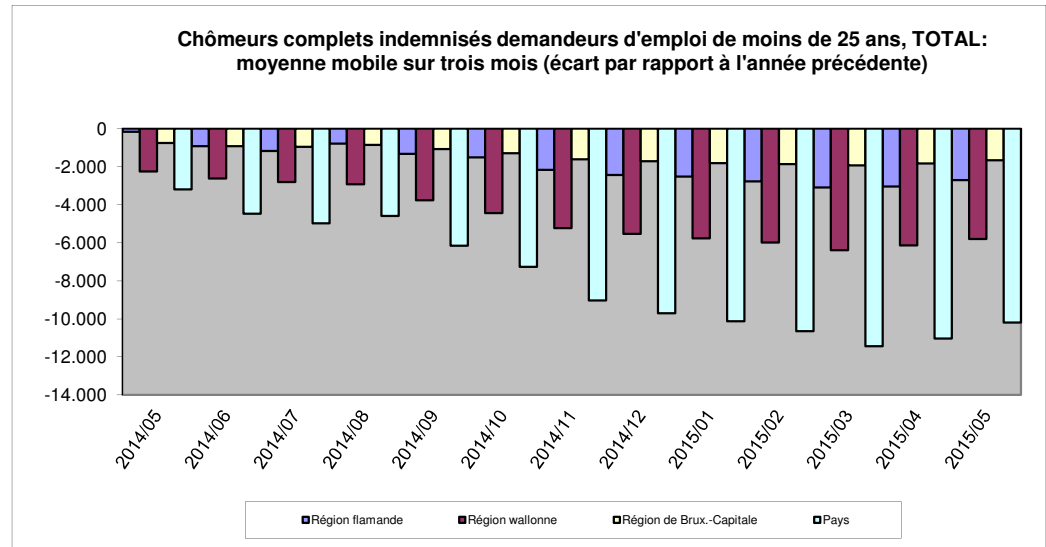
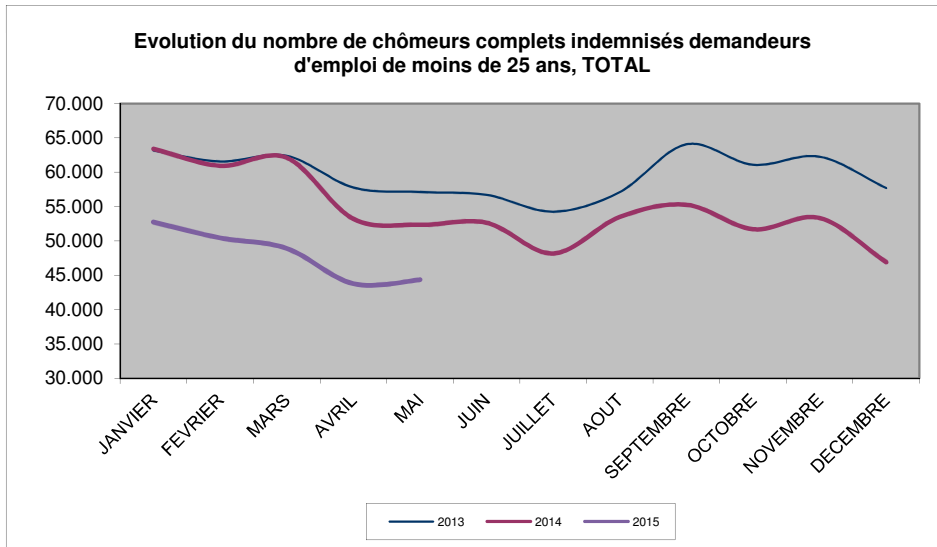
5.3 Nombres, comparaison avec le mois précédent / l'année précédente

Mois	2013	2014	2015
JANVIER	63.162	63.386	52.738
FEVRIER	61.544	60.927	50.431
MARS	62.367	62.090	48.909
AVRIL	57.770	53.192	43.777
MAI	57.104	52.341	44.349
JUIN	56.704	52.630	
JUILLET	54.246	48.157	
AOÛT	57.085	53.475	
SEPTEMBRE	64.041	55.246	
OCTOBRE	61.068	51.684	
NOVEMBRE	62.247	53.319	
DECEMBRE	57.681	46.879	
ANNEE (moyennes mensuelles)	59.585	54.444	48.041

5.4 La moyenne mobile trimestrielle *

Mois	Région flamande	%	Région wallonne	%	Région de Brux.-Capitale	%	Pays	%
2014/05	-176	-0,8%	-2.263	-7,3%	-767	-10,9%	-3.206	-5,4%
2014/06	-922	-4,5%	-2.622	-8,8%	-928	-13,5%	-4.472	-7,8%
2014/07	-1.185	-6,0%	-2.821	-9,6%	-969	-14,2%	-4.975	-8,9%
2014/08	-797	-4,0%	-2.931	-9,9%	-862	-13,0%	-4.591	-8,2%
2014/09	-1.325	-6,4%	-3.764	-12,1%	-1.075	-16,1%	-6.165	-10,5%
2014/10	-1.523	-7,1%	-4.446	-13,7%	-1.293	-19,1%	-7.263	-12,0%
2014/11	-2.170	-9,7%	-5.239	-15,8%	-1.627	-23,4%	-9.036	-14,5%
2014/12	-2.448	-11,4%	-5.537	-17,3%	-1.719	-25,1%	-9.705	-16,1%
2015/01	-2.528	-11,4%	-5.771	-18,0%	-1.827	-26,5%	-10.126	-16,6%
2015/02	-2.781	-12,5%	-5.998	-19,0%	-1.869	-27,4%	-10.649	-17,6%
2015/03	-3.103	-13,2%	-6.399	-20,2%	-1.940	-28,1%	-11.442	-18,4%
2015/04	-3.048	-13,7%	-6.139	-20,5%	-1.844	-28,1%	-11.031	-18,8%
2015/05	-2.713	-12,9%	-5.807	-20,3%	-1.676	-26,9%	-10.196	-18,2%

* différence entre la moyenne des 3 derniers mois et la moyenne de ces mêmes 3 mois de l'année précédente.



6. Chômeurs complets indemnisés demandeurs d'emploi de 50 ans et plus, TOTAL

6.1 Nombres

	Région flamande	Région wallonne	dont Communauté germanophone	Région de Bruxelles-Capitale	Pays	-1m	-12m	-1m en %	-12m en %
Hommes	31.272	28.990	418	11.353	71.615	2.541	3.665	3,7%	5,4%
Femmes	27.573	26.103	456	8.440	62.116	2.413	2.059	4,0%	3,4%
Total	58.845	55.093	874	19.793	133.731	4.954	5.724	3,8%	4,5%
-1m	2.765	1.617	25	572	4.954				
-12m	4.779	225	87	720	5.724				
-1m en %	4,9%	3,0%	2,9%	3,0%	3,8%				
-12m en %	8,8%	0,4%	11,1%	3,8%	4,5%				

6.2 Moyenne des 3 derniers mois

	Région flamande	Région wallonne	dont Communauté germanophone	Région de Bruxelles-Capitale	Pays	-1m (3m) *	-12m (3m) **	-1m (3m) en %	-12m (3m) en %
Hommes	30.634	28.821	415	11.381	70.835	-195	2.578	-0,3%	3,8%
Femmes	27.023	25.991	452	8.465	61.478	-383	833	-0,6%	1,4%
Total	57.657	54.811	867	19.845	132.313	-578	3.410	-0,4%	2,6%
-1m (3m) *	223	-527	1	-274	-578				
-12m (3m) **	3.087	-224	59	547	3.410				
-1m (3m) en %	0,4%	-1,0%	0,2%	-1,4%	-0,4%				
-12m (3m) en %	5,7%	-0,4%	7,3%	2,8%	2,6%				

* -1m (3m) = Différence entre la moyenne des mois 2015/03 jusqu'à 2015/05 avec la moyenne des mois 2015/02 jusqu'à 2015/04.

** -12m (3m) = Différence entre la moyenne des mois 2015/03 jusqu'à 2015/05 et la moyenne des mois 2014/03 jusqu'à 2014/05.

6.3 Nombres, comparaison avec le mois précédent / l'année précédente

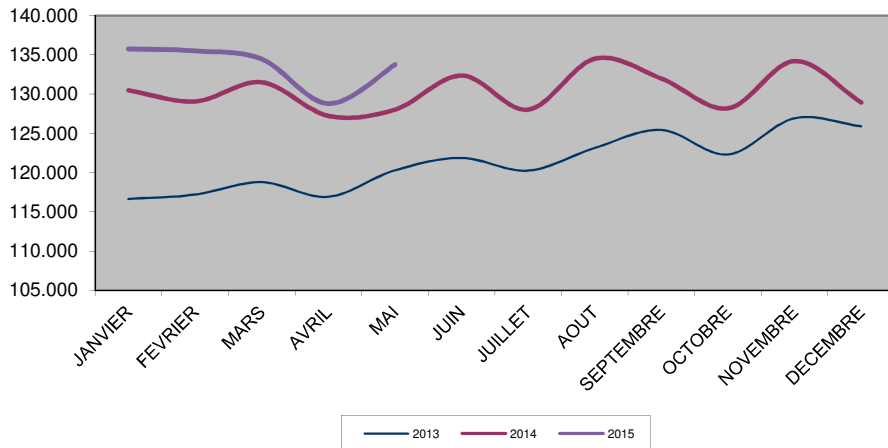
Mois	2013	2014	2015
JANVIER	116.636	130.469	135.723
FEVRIER	117.191	129.057	135.465
MARS	118.783	131.489	134.432
AVRIL	116.917	127.213	128.777
MAI	120.288	128.007	133.731
JUIN	121.865	132.348	
JUILLET	120.250	128.007	
AOUT	123.129	134.496	
SEPTEMBRE	125.425	131.973	
OCTOBRE	122.301	128.175	
NOVEMBRE	126.915	134.193	
DECEMBRE	125.894	128.926	
ANNEE (moyennes mensuelles)	121.300	130.363	133.626

6.4 La moyenne mobile trimestrielle *

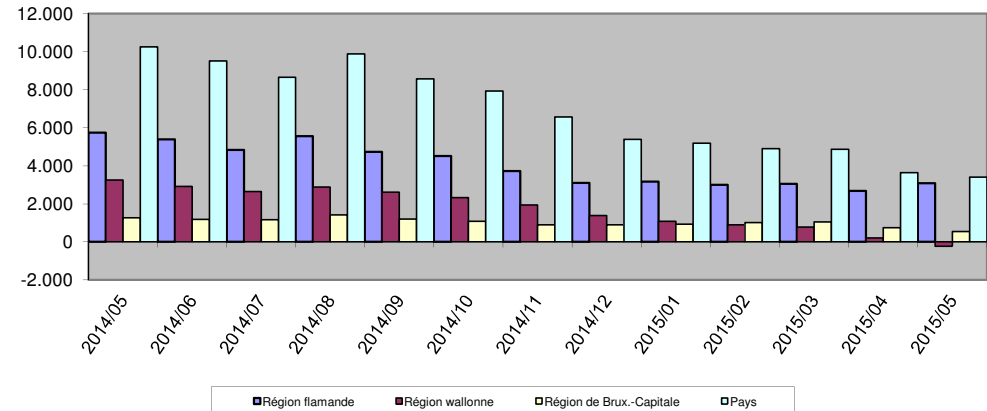
Mois	Région flamande	%	Région wallonne	%	Région de Brux.-Capitale	%	Pays	%
2014/05	5.734	11,7%	3.245	6,3%	1.262	7,0%	10.240	8,6%
2014/06	5.386	10,9%	2.925	5,6%	1.189	6,5%	9.499	7,9%
2014/07	4.829	9,7%	2.655	5,0%	1.169	6,4%	8.653	7,2%
2014/08	5.561	11,1%	2.881	5,4%	1.427	7,7%	9.869	8,1%
2014/09	4.735	9,3%	2.618	4,9%	1.205	6,5%	8.557	7,0%
2014/10	4.519	8,8%	2.323	4,3%	1.087	5,8%	7.930	6,4%
2014/11	3.725	7,1%	1.935	3,6%	907	4,8%	6.567	5,3%
2014/12	3.107	6,0%	1.392	2,6%	895	4,8%	5.395	4,3%
2015/01	3.170	5,9%	1.092	2,0%	926	4,9%	5.188	4,1%
2015/02	2.992	5,5%	897	1,6%	1.009	5,3%	4.898	3,8%
2015/03	3.044	5,5%	778	1,4%	1.046	5,4%	4.868	3,7%
2015/04	2.674	4,9%	218	0,4%	746	3,9%	3.638	2,8%
2015/05	3.087	5,7%	-224	-0,4%	547	2,8%	3.410	2,6%

* différence entre la moyenne des 3 derniers mois et la moyenne de ces mêmes 3 mois de l'année précédente.

Evolution du nombre de chômeurs complets indemnisés demandeurs d'emploi de 50 ans et plus, TOTAL



Chômeurs complets indemnisés demandeurs d'emploi de 50 ans et plus, TOTAL: moyenne mobile sur trois mois (écart par rapport à l'année précédente)



7. Chômeurs complets indemnisés demandeurs d'emploi depuis 2 ans et plus, TOTAL

7.1 Nombres

	Région flamande	Région wallonne	dont Communauté germanophone	Région de Bruxelles-Capitale	Pays	-1m	-12m	-1m en %	-12m en %
Hommes	38.304	46.875	545	23.393	108.572	4.968	1.535	4,8%	1,4%
Femmes	30.032	38.273	554	17.399	85.704	3.913	-4.825	4,8%	-5,3%
Total	68.336	85.148	1.099	40.792	194.276	8.881	-3.290	4,8%	-1,7%
-1m	4.186	2.841	72	1.854	8.881				
-12m	5.565	-7.407	89	-1.448	-3.290				
-1m en %	6,5%	3,5%	7,0%	4,8%	4,8%				
-12m en %	8,9%	-8,0%	8,8%	-3,4%	-1,7%				

7.2 Moyenne des 3 derniers mois

	Région flamande	Région wallonne	dont Communauté germanophone	Région de Bruxelles-Capitale	Pays	-1m (3m) *	-12m (3m) **	-1m (3m) en %	-12m (3m) en %
Hommes	37.069	46.522	516	23.209	106.799	-24	-1.739	0,0%	-1,6%
Femmes	29.241	38.018	545	17.286	84.545	-416	-7.819	-0,5%	-8,5%
Total	66.310	84.540	1.061	40.495	191.344	-440	-9.557	-0,2%	-4,8%
-1m (3m) *	629	-724	20	-345	-440				
-12m (3m) **	2.794	-9.382	29	-2.970	-9.557				
-1m (3m) en %	1,0%	-0,8%	1,9%	-0,8%	-0,2%				
-12m (3m) en %	4,4%	-10,0%	2,8%	-6,8%	-4,8%				

* -1m (3m) = Différence entre la moyenne des mois 2015/03 jusqu'à 2015/05 avec la moyenne des mois 2015/02 jusqu'à 2015/04.

** -12m (3m) = Différence entre la moyenne des mois 2015/03 jusqu'à 2015/05 et la moyenne des mois 2014/03 jusqu'à 2014/05.

7.3 Nombres, comparaison avec le mois précédent / l'année précédente

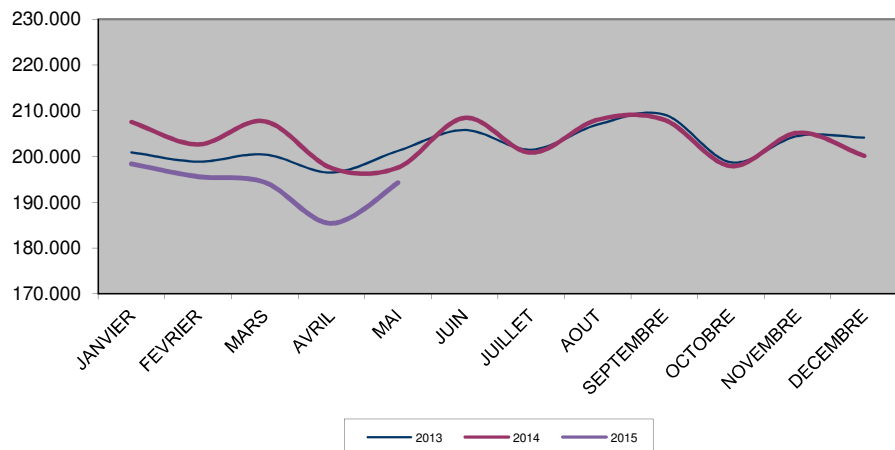
Mois	2013	2014	2015
JANVIER	200.926	207.525	198.384
FEVRIER	198.900	202.621	195.595
MARS	200.462	207.671	194.362
AVRIL	196.514	197.468	185.395
MAI	201.229	197.566	194.276
JUIN	205.791	208.415	
JUILLET	201.500	200.816	
AOUT	206.964	208.027	
SEPTEMBRE	209.166	207.970	
OCTOBRE	198.749	197.885	
NOVEMBRE	204.493	205.147	
DECEMBRE	204.136	200.110	
ANNEE (moyennes mensuelles)	202.403	203.435	193.602

7.4 La moyenne mobile trimestrielle *

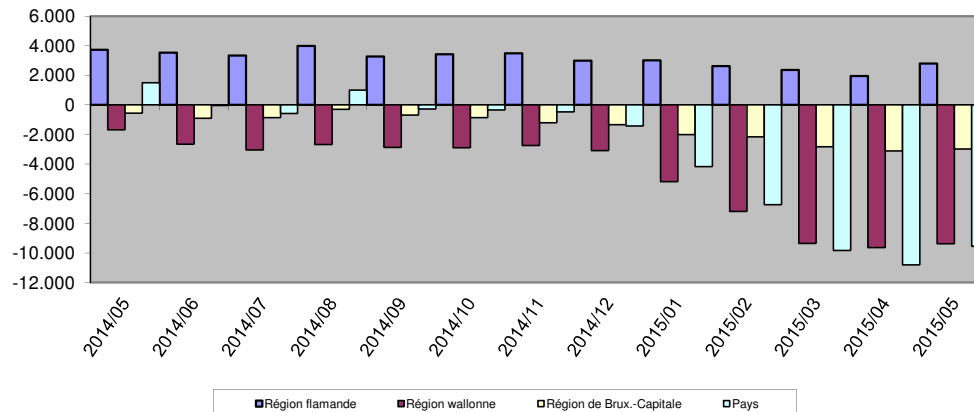
Mois	Région flamande	%	Région wallonne	%	Région de Brux.-Capitale	%	Pays	%
2014/05	3.727	6,2%	-1.674	-1,8%	-552	-1,3%	1.500	0,8%
2014/06	3.522	5,9%	-2.649	-2,7%	-901	-2,0%	-28	0,0%
2014/07	3.341	5,5%	-3.053	-3,1%	-863	-1,9%	-574	-0,3%
2014/08	3.973	6,5%	-2.679	-2,7%	-292	-0,7%	1.001	0,5%
2014/09	3.273	5,3%	-2.867	-2,9%	-678	-1,5%	-272	-0,1%
2014/10	3.413	5,5%	-2.889	-2,9%	-856	-1,9%	-332	-0,2%
2014/11	3.491	5,6%	-2.746	-2,8%	-1.214	-2,7%	-469	-0,2%
2014/12	2.999	4,8%	-3.083	-3,2%	-1.328	-3,0%	-1.412	-0,7%
2015/01	3.005	4,7%	-5.182	-5,3%	-1.994	-4,5%	-4.171	-2,0%
2015/02	2.611	4,1%	-7.186	-7,4%	-2.156	-4,8%	-6.731	-3,3%
2015/03	2.361	3,7%	-9.355	-9,7%	-2.831	-6,3%	-9.825	-4,8%
2015/04	1.944	3,1%	-9.636	-10,2%	-3.110	-7,1%	-10.803	-5,3%
2015/05	2.794	4,4%	-9.382	-10,0%	-2.970	-6,8%	-9.557	-4,8%

* différence entre la moyenne des 3 derniers mois et la moyenne de ces mêmes 3 mois de l'année précédente.

Evolution du nombre de chômeurs complets indemnisés demandeurs d'emploi depuis 2 ans et plus, TOTAL



Chômeurs complets indemnisés demandeurs d'emploi depuis 2 ans et plus, TOTAL: moyenne mobile sur trois mois (écart par rapport à l'année précédente)



8. Chômeurs temporaires

8.1 Nombres

	Région flamande	Région wallonne	dont Communauté germanophone	Région de Bruxelles-Capitale	Pays	-1m	-12m	-1m en %	-12m en %
Hommes	57.255	41.696	702	3.996	102.947	8.589	4.069	9,1%	4,1%
Femmes	24.404	7.470	98	3.017	34.891	7.914	1.529	29,3%	4,6%
Total	81.659	49.166	800	7.013	137.838	16.503	5.598	13,6%	4,2%
-1m	6.038	8.926	30	1.539	16.503				
-12m	-100	5.599	206	99	5.598				
-1m en %	8,0%	22,2%	3,9%	28,1%	13,6%				
-12m en %	-0,1%	12,9%	34,7%	1,4%	4,2%				

8.2 Moyenne des 3 derniers mois

	Région flamande	Région wallonne	dont Communauté germanophone	Région de Bruxelles-Capitale	Pays	-1m (3m) *	-12m (3m) **	-1m (3m) en %	-12m (3m) en %
Hommes	65.125	41.349	833	4.084	110.558	-15.182	-9.786	-12,1%	-8,1%
Femmes	23.068	7.078	92	2.687	32.833	-297	-2.247	-0,9%	-6,4%
Total	88.193	48.427	926	6.771	143.391	-15.479	-12.033	-9,7%	-7,7%
-1m (3m) *	-11.285	-3.891	-177	-303	-15.479				
-12m (3m) **	-9.452	-1.949	25	-632	-12.033				
-1m (3m) en %	-11,3%	-7,4%	-16,1%	-4,3%	-9,7%				
-12m (3m) en %	-9,7%	-3,9%	2,8%	-8,5%	-7,7%				

* -1m (3m) = Différence entre la moyenne des mois 2015/03 jusqu'à 2015/05 avec la moyenne des mois 2015/02 jusqu'à 2015/04.

** -12m (3m) = Différence entre la moyenne des mois 2015/03 jusqu'à 2015/05 et la moyenne des mois 2014/03 jusqu'à 2014/05.

8.3 Nombres, comparaison avec le mois précédent / l'année précédente

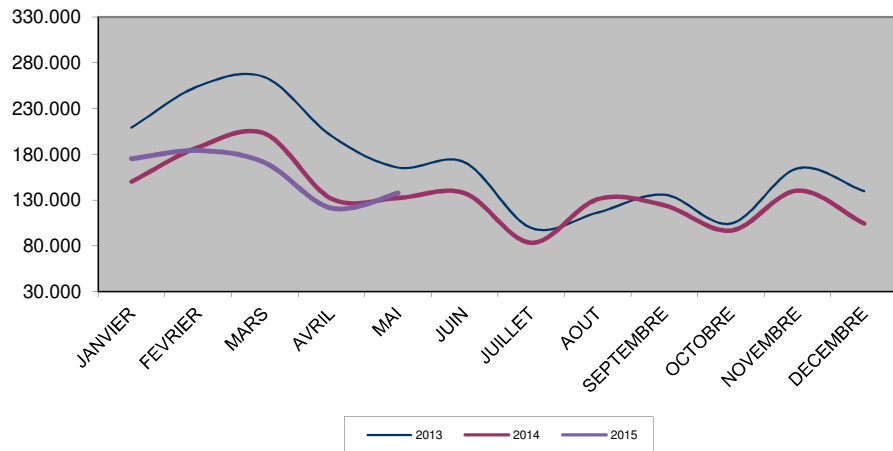
Mois	2013	2014	2015
JANVIER	209.097	150.116	175.264
FEVRIER	254.223	187.620	184.276
MARS	264.304	202.518	171.001
AVRIL	200.173	131.514	121.335
MAI	165.430	132.240	137.838
JUIN	171.256	137.483	
JUILLET	99.560	83.373	
AOUT	116.279	130.965	
SEPTEMBRE	135.861	124.200	
OCTOBRE	104.285	96.713	
NOVEMBRE	164.556	140.342	
DECEMBRE	139.653	104.333	
ANNEE (moyennes mensuelles)	168.723	135.118	157.943

8.4 La moyenne mobile trimestrielle *

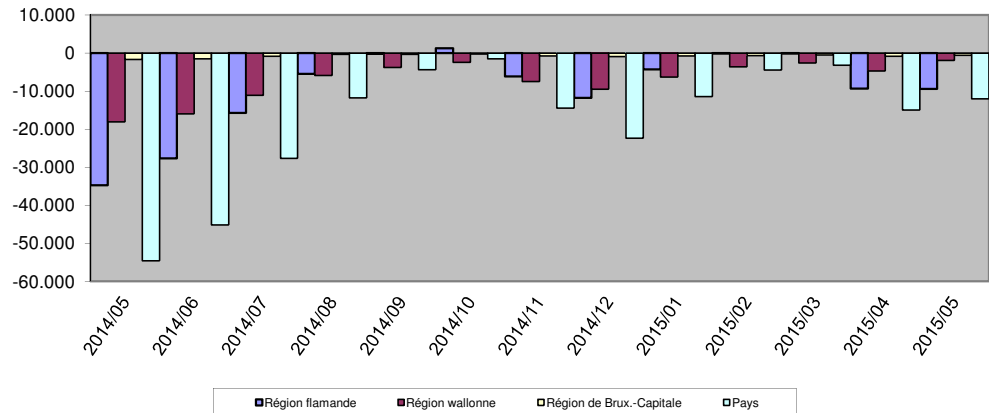
Mois	Région flamande	%	Région wallonne	%	Région de Brux.-Capitale	%	Pays	%
2014/05	-34.744	-26,2%	-18.100	-26,4%	-1.700	-18,7%	-54.545	-26,0%
2014/06	-27.670	-24,9%	-16.000	-26,9%	-1.537	-18,2%	-45.207	-25,3%
2014/07	-15.746	-17,8%	-11.089	-22,3%	-882	-12,2%	-27.717	-19,1%
2014/08	-5.505	-7,0%	-5.889	-13,4%	-364	-5,7%	-11.758	-9,1%
2014/09	-167	-0,2%	-3.836	-9,6%	-384	-6,3%	-4.387	-3,7%
2014/10	1.271	1,7%	-2.497	-6,3%	-289	-4,8%	-1.516	-1,3%
2014/11	-6.193	-7,6%	-7.498	-16,1%	-791	-12,4%	-14.482	-10,7%
2014/12	-11.831	-14,2%	-9.561	-20,3%	-977	-16,6%	-22.369	-16,4%
2015/01	-4.292	-4,7%	-6.355	-12,1%	-815	-12,5%	-11.462	-7,6%
2015/02	-133	-0,1%	-3.685	-6,7%	-687	-9,6%	-4.505	-2,8%
2015/03	-15	0,0%	-2.665	-4,4%	-558	-6,8%	-3.238	-1,8%
2015/04	-9.379	-8,6%	-4.756	-8,3%	-878	-11,0%	-15.013	-8,6%
2015/05	-9.452	-9,7%	-1.949	-3,9%	-632	-8,5%	-12.033	-7,7%

* différence entre la moyenne des 3 derniers mois et la moyenne de ces mêmes 3 mois de l'année précédente.

Evolution du nombre de chômeurs temporaires



Chômeurs temporaires: moyenne mobile sur trois mois (écart par rapport à l'année précédente)



9. Synthèse

Année (moyennes mensuelles)	Chômeurs complets indemnisés demandeurs d'emploi							Chômeurs complets indemnisés non demandeurs d'emploi				Chômeurs temporaires	
	Pas droit au complément d'entreprise				Dont:			Sans droit au complément d'entreprise			Ayant droit au complément d'entreprise		Total
	Admis sur la base du travail à temps plein ou sur la base des études	Admis sur la base du travail à temps partiel volontaire	Ayant droit au complément d'entreprise	Total	Moins de 25 ans	A partir de 50 ans	Indemnisés depuis au moins 2 ans par l'ONEM	Chômeurs âgés (art. 89)	Admis sur base du travail à temps partiel volontaire	Difficultés pour raisons sociales et familiales (art. 90)			
2005	469.719	21.241	0	490.960	74.525	78.577	254.940	125.683	9.810	6.954	109.018	251.465	131.215
2006	459.596	21.093	0	480.689	70.219	92.768	253.903	116.169	9.485	9.250	111.069	245.973	121.514
2007	429.087	19.856	39	448.982	63.494	100.205	236.992	107.939	9.396	10.767	113.579	241.680	119.949
2008	403.845	18.316	1.196	423.358	59.142	102.731	214.880	100.844	9.141	11.097	114.151	235.232	134.737
2009	434.120	18.867	1.976	454.964	66.398	110.464	206.662	94.801	9.068	10.740	115.552	230.161	210.864
2010	438.426	19.471	2.812	460.709	64.963	116.910	209.166	89.193	8.920	9.861	117.509	225.483	173.286
2011	421.823	19.566	4.023	445.412	59.555	118.580	210.292	83.077	8.549	8.990	115.196	215.812	140.847
2012	417.250	19.923	4.233	441.406	56.632	118.065	204.084	77.064	8.241	8.270	110.809	204.384	161.340
2013	432.484	20.862	4.439	457.785	59.585	121.300	202.403	70.837	7.889	7.641	106.908	193.275	168.723
2014	431.766	22.049	4.827	458.642	54.444	130.363	203.435	58.385	7.122	6.908	102.305	174.719	135.118
2015 (5m)	406.283	22.557	5.240	434.080	48.041	133.626	193.602	50.435	6.275	3.066	98.747	158.523	157.943