

## Les chiffres fédéraux des chômeurs indemnisés JUILLET 2014

1. Chômeurs complets indemnisés demandeurs d'emploi, TOTAL
2. Chômeurs complets indemnisés demandeurs d'emploi sans droit au complément d'entreprise, admis sur la base du travail à temps plein ou sur la base des études
3. Chômeurs complets indemnisés demandeurs d'emploi sans droit au complément d'entreprise, admis sur la base du travail à temps partiel volontaire
4. Chômeurs complets indemnisés demandeurs d'emploi avec complément d'entreprise
5. Chômeurs complets indemnisés demandeurs d'emploi de moins de 25 ans, TOTAL
6. Chômeurs complets indemnisés demandeurs d'emploi de 50 ans et plus, TOTAL
7. Chômeurs complets indemnisés demandeurs d'emploi depuis 2 ans et plus, TOTAL
8. Chômeurs temporaires
9. Synthèse (une synthèse moyenne mensuelle des 10 dernières années)

Vous trouverez à chaque fois 4 tableaux et 2 graphiques par catégorie.

1. Un tableau reprenant le nombre de paiements exécutés le mois précédent. (Ces paiements peuvent se rapporter tant au mois concerné qu'aux mois précédents<sup>[1]</sup>)
2. Un tableau reprenant les moyennes des trois derniers mois. L'impact des paiements d'allocations de chômage exécutés le mois précédent pour des dossiers introduits plusieurs mois avant sera atténué
3. Un tableau retraçant l'évolution du nombre de chômeurs (comparaison avec le mois précédent/ l'année précédente)
4. Un tableau avec la moyenne mobile trimestrielle.

[1] Exemple: un chômeur n'introduit son dossier chômage du mois de juillet qu'au mois de septembre: la période de chômage compte pour le mois de juillet, mais le chômeur ne sera payé qu'au mois de septembre.

A la fin de chaque mois, l'ONEM communique les chiffres du chômage indemnisé en Belgique. Cette communication est basée sur le nombre de paiements effectués par les organismes de paiement (OP) durant le mois précédent.

Les paiements sont exécutés par les organismes de paiement (OP) à la fin du mois de chômage, avec les moyens financiers mis à disposition par l'ONEM. L'ONEM reçoit les données des paiements effectués le mois précédent par les OP aux alentours du 20 du mois suivant l'indemnisation.

## 1. Chômeurs complets indemnisés demandeurs d'emploi, TOTAL

## 1.1 Nombres

	Région flamande	Région wallonne	dont Communauté germanophone	Région de Bruxelles-Capitale	Pays	-1m	-12m	-1m en %	-12m en %
Hommes	91.799	102.415	1.088	43.531	237.745	-13.961	-443	-5,5%	-0,2%
Femmes	76.373	89.872	1.144	35.626	201.871	-10.793	-5.624	-5,1%	-2,7%
<b>Total</b>	<b>168.172</b>	<b>192.287</b>	<b>2.232</b>	<b>79.157</b>	<b>439.616</b>	<b>-24.754</b>	<b>-6.067</b>	<b>-5,3%</b>	<b>-1,4%</b>
-1m	-13.502	-6.974	-8	-4.278	-24.754				
-12m	1.634	-6.439	97	-1.262	-6.067				
-1m en %	-7,4%	-3,5%	-0,4%	-5,1%	-5,3%				
-12m en %	1,0%	-3,2%	4,5%	-1,6%	-1,4%				

## 1.2 Moyenne des 3 derniers mois

	Région flamande	Région wallonne	dont Communauté germanophone	Région de Bruxelles-Capitale	Pays	-1m (3m) *	-12m (3m) **	-1m (3m) en %	-12m (3m) en %
Hommes	96.018	104.312	1.094	44.036	244.366	-1.825	2.261	-0,7%	0,9%
Femmes	78.739	90.825	1.115	36.101	205.665	-433	-3.572	-0,2%	-1,7%
<b>Total</b>	<b>174.757</b>	<b>195.137</b>	<b>2.209</b>	<b>80.138</b>	<b>450.031</b>	<b>-2.258</b>	<b>-1.312</b>	<b>-0,5%</b>	<b>-0,3%</b>
-1m (3m) *	-1.761	-685	26	188	-2.258				
-12m (3m) **	4.529	-4.480	69	-1.361	-1.312				
-1m (3m) en %	-1,0%	-0,3%	1,2%	0,2%	-0,5%				
-12m (3m) en %	2,7%	-2,2%	3,2%	-1,7%	-0,3%				

\* -1m (3m) = Différence entre la moyenne des mois 2014/05 jusqu'à 2014/07 avec la moyenne des mois 2014/04 jusqu'à 2014/06.

\*\* -12m (3m) = Différence entre la moyenne des mois 2014/05 jusqu'à 2014/07 et la moyenne des mois 2013/05 jusqu'à 2013/07.

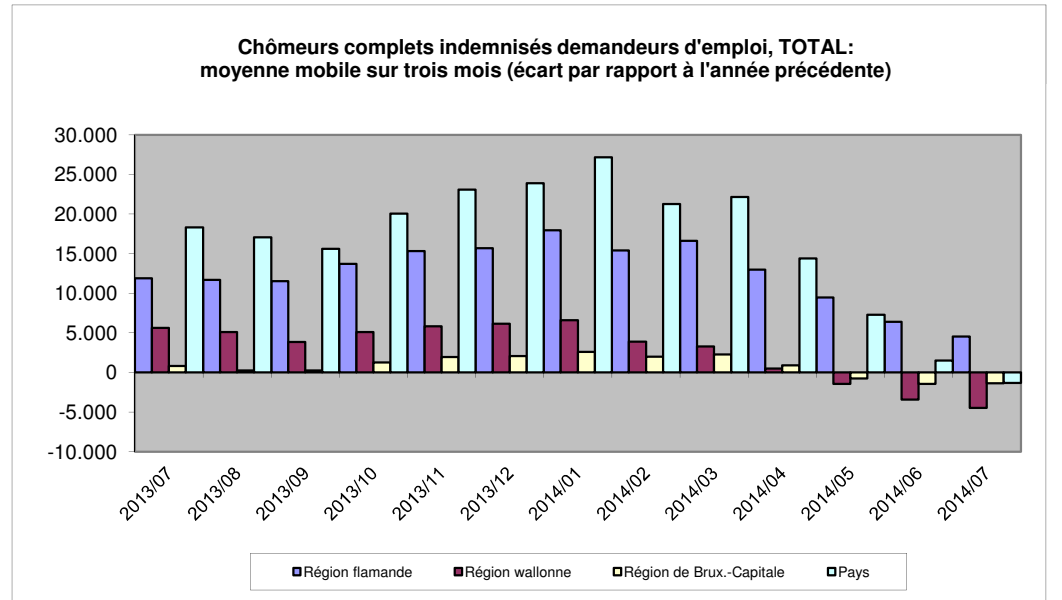
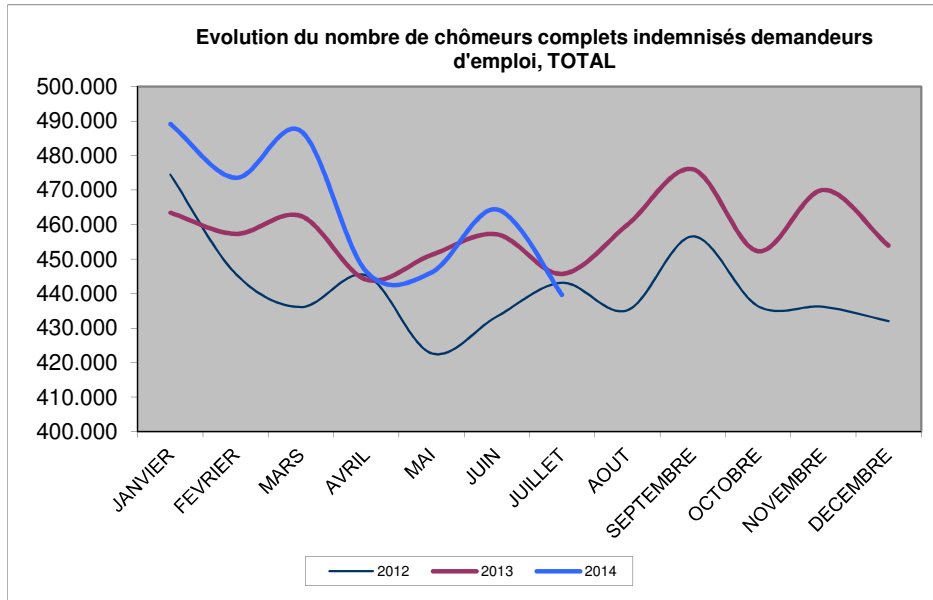
1.3 Nombres, comparaison avec le mois précédent / l'année précédente

Mois	2012	2013	2014
JANVIER	474.497	463.416	489.074
FEVRIER	445.738	457.298	473.515
MARS	436.073	462.468	487.035
AVRIL	445.266	444.017	446.390
MAI	422.641	451.191	446.108
JUIN	433.331	457.155	464.370
JUILLET	443.122	445.683	439.616
AOUT	435.136	459.945	
SEPTEMBRE	456.584	476.045	
OCTOBRE	436.337	452.266	
NOVEMBRE	436.146	470.037	
DECEMBRE	431.997	453.895	
<b>ANNEE (moyennes mensuelles)</b>	<b>441.406</b>	<b>457.785</b>	<b>463.730</b>

1.4 La moyenne mobile trimestrielle \*

Mois	Région flamande	%	Région wallonne	%	Région de Brux.-Capitale	%	Pays	%
2013/07	11.896	7,5%	5.608	2,9%	807	1,0%	18.312	4,2%
2013/08	11.698	7,3%	5.097	2,6%	270	0,3%	17.065	3,9%
2013/09	11.523	7,1%	3.848	1,9%	240	0,3%	15.610	3,5%
2013/10	13.711	8,5%	5.098	2,6%	1.258	1,6%	20.066	4,5%
2013/11	15.313	9,4%	5.839	2,9%	1.941	2,4%	23.094	5,2%
2013/12	15.675	9,8%	6.150	3,1%	2.081	2,6%	23.906	5,5%
2014/01	17.971	10,9%	6.594	3,3%	2.584	3,2%	27.149	6,1%
2014/02	15.404	9,2%	3.881	1,9%	1.973	2,5%	21.258	4,7%
2014/03	16.604	9,5%	3.279	1,6%	2.265	2,8%	22.147	4,8%
2014/04	12.980	7,5%	504	0,2%	901	1,1%	14.386	3,2%
2014/05	9.474	5,5%	-1.437	-0,7%	-751	-0,9%	7.286	1,6%
2014/06	6.377	3,7%	-3.413	-1,7%	-1.463	-1,8%	1.502	0,3%
2014/07	4.529	2,7%	-4.480	-2,2%	-1.361	-1,7%	-1.312	-0,3%

\* différence entre la moyenne des 3 derniers mois et la moyenne de ces mêmes 3 mois de l'année précédente.



2. Chômeurs complets indemnisés demandeurs d'emploi sans droit au complément d'entreprise, admis sur la base du travail à temps plein ou sur la base des études

2.1 Nombres

	Région flamande	Région wallonne	dont Communauté germanophone	Région de Bruxelles-Capitale	Pays	-1m	-12m	-1m en %	-12m en %
Hommes	88.592	100.025	1.061	41.813	230.430	-13.784	-853	-5,6%	-0,4%
Femmes	67.191	83.204	925	32.287	182.682	-9.951	-6.384	-5,2%	-3,4%
<b>Total</b>	<b>155.783</b>	<b>183.229</b>	<b>1.986</b>	<b>74.100</b>	<b>413.112</b>	<b>-23.735</b>	<b>-7.237</b>	<b>-5,4%</b>	<b>-1,7%</b>
-1m	-12.898	-6.807	-16	-4.030	-23.735				
-12m	1.158	-6.837	70	-1.558	-7.237				
-1m en %	-7,6%	-3,6%	-0,8%	-5,2%	-5,4%				
-12m en %	0,7%	-3,6%	3,7%	-2,1%	-1,7%				

2.2 Moyenne des 3 derniers mois

	Région flamande	Région wallonne	dont Communauté germanophone	Région de Bruxelles-Capitale	Pays	-1m (3m) *	-12m (3m) **	-1m (3m) en %	-12m (3m) en %
Hommes	92.765	101.933	1.066	42.319	237.018	-1.844	1.885	-0,8%	0,8%
Femmes	69.425	84.169	903	32.727	186.321	-522	-4.523	-0,3%	-2,4%
<b>Total</b>	<b>162.190</b>	<b>186.102</b>	<b>1.969</b>	<b>75.046</b>	<b>423.338</b>	<b>-2.366</b>	<b>-2.639</b>	<b>-0,6%</b>	<b>-0,6%</b>
-1m (3m) *	-1.782	-727	19	143	-2.366				
-12m (3m) **	3.850	-4.838	48	-1.651	-2.639				
-1m (3m) en %	-1,1%	-0,4%	1,0%	0,2%	-0,6%				
-12m (3m) en %	2,4%	-2,5%	2,5%	-2,2%	-0,6%				

\* -1m (3m) = Différence entre la moyenne des mois 2014/05 jusqu'à 2014/07 avec la moyenne des mois 2014/04 jusqu'à 2014/06.

\*\* -12m (3m) = Différence entre la moyenne des mois 2014/05 jusqu'à 2014/07 et la moyenne des mois 2013/05 jusqu'à 2013/07.

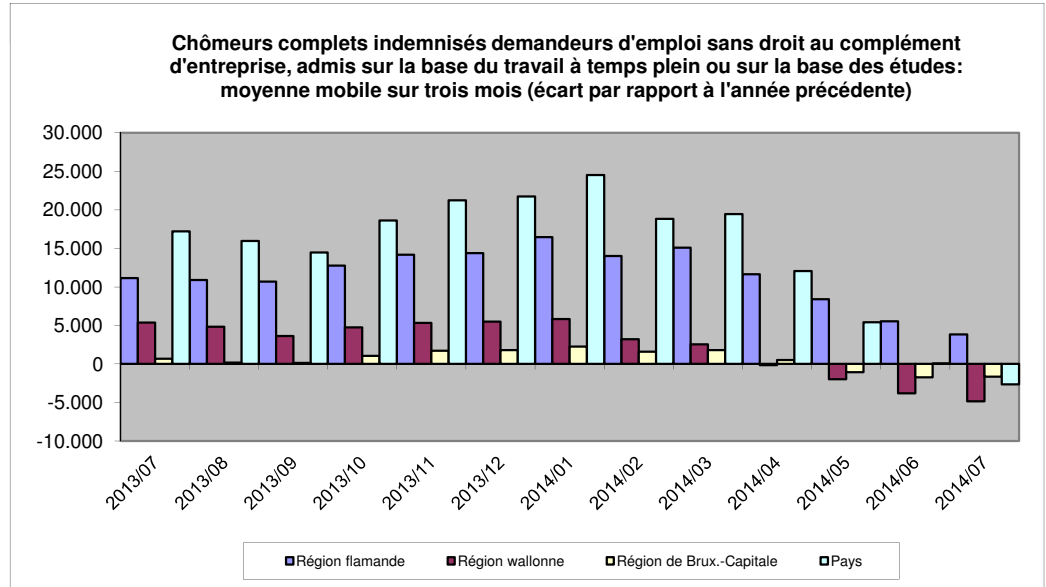
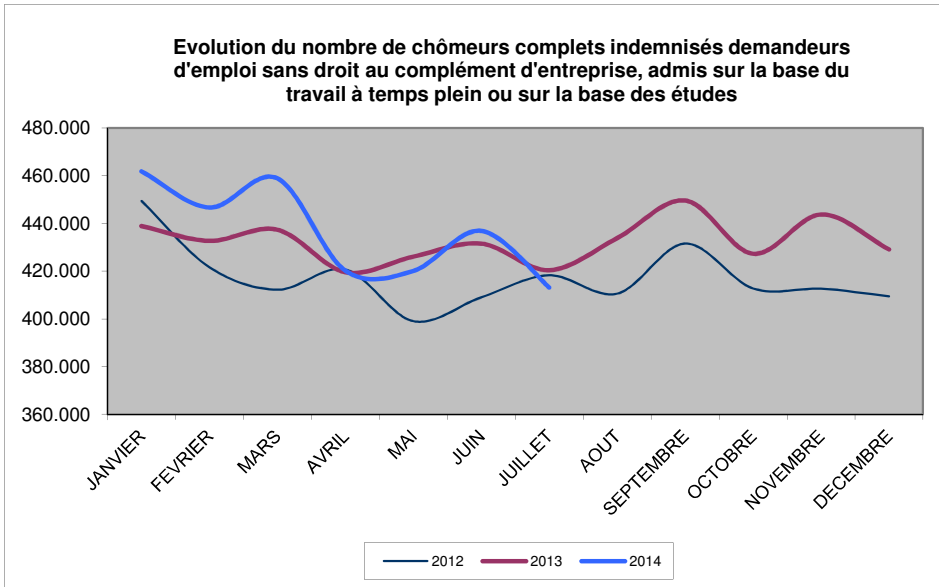
2.3 Nombres, comparaison avec le mois précédent / l'année précédente

Mois	2012	2013	2014
JANVIER	449.332	438.883	461.785
FEVRIER	421.603	432.663	446.622
MARS	412.209	437.333	458.855
AVRIL	420.626	419.521	420.211
MAI	399.062	426.050	420.056
JUIN	409.033	431.532	436.847
JUILLET	418.232	420.349	413.112
AOÛT	410.574	433.824	
SEPTEMBRE	431.504	449.602	
OCTOBRE	412.739	427.241	
NOVEMBRE	412.638	443.736	
DECEMBRE	409.447	429.071	
<b>ANNEE (moyennes mensuelles)</b>	<b>417.250</b>	<b>432.484</b>	<b>436.784</b>

2.4 La moyenne mobile trimestrielle \*

Mois	Région flamande	%	Région wallonne	%	Région de Brux.-Capitale	%	Pays	%
2013/07	11.172	7,6%	5.361	2,9%	668	0,9%	17.201	4,2%
2013/08	10.920	7,4%	4.852	2,6%	183	0,2%	15.955	3,9%
2013/09	10.717	7,1%	3.626	1,9%	145	0,2%	14.488	3,4%
2013/10	12.792	8,5%	4.749	2,5%	1.075	1,4%	18.617	4,5%
2013/11	14.193	9,3%	5.338	2,8%	1.702	2,2%	21.233	5,1%
2013/12	14.407	9,7%	5.519	2,9%	1.815	2,4%	21.741	5,3%
2014/01	16.462	10,7%	5.830	3,0%	2.249	3,0%	24.541	5,8%
2014/02	14.014	8,9%	3.204	1,7%	1.611	2,1%	18.828	4,4%
2014/03	15.092	9,3%	2.556	1,3%	1.813	2,4%	19.461	4,5%
2014/04	11.672	7,3%	-129	-0,1%	514	0,7%	12.057	2,8%
2014/05	8.417	5,3%	-1.969	-1,0%	-1.042	-1,4%	5.406	1,3%
2014/06	5.545	3,5%	-3.816	-2,0%	-1.726	-2,3%	4	0,0%
2014/07	3.850	2,4%	-4.838	-2,5%	-1.651	-2,2%	-2.639	-0,6%

\* différence entre la moyenne des 3 derniers mois et la moyenne de ces mêmes 3 mois de l'année précédente.



## 3. Chômeurs complets indemnisés demandeurs d'emploi sans droit au complément d'entreprise, admis sur la base du travail à temps partiel volontaire

## 3.1 Nombres

	Région flamande	Région wallonne	dont Communauté germanophone	Région de Bruxelles-Capitale	Pays	-1m	-12m	-1m en %	-12m en %
Hommes	1.290	1.137	16	1.561	3.988	-183	173	-4,4%	4,5%
Femmes	8.428	6.035	210	3.237	17.700	-856	678	-4,6%	4,0%
<b>Total</b>	<b>9.718</b>	<b>7.172</b>	<b>226</b>	<b>4.798</b>	<b>21.688</b>	<b>-1.039</b>	<b>851</b>	<b>-4,6%</b>	<b>4,1%</b>
-1m	-604	-186	8	-249	-1.039				
-12m	350	202	25	299	851				
-1m en %	-5,9%	-2,5%	3,7%	-4,9%	-4,6%				
-12m en %	3,7%	2,9%	12,4%	6,6%	4,1%				

## 3.2 Moyenne des 3 derniers mois

	Région flamande	Région wallonne	dont Communauté germanophone	Région de Bruxelles-Capitale	Pays	-1m (3m) *	-12m (3m) **	-1m (3m) en %	-12m (3m) en %
Hommes	1.332	1.144	17	1.558	4.034	0	119	0,0%	3,0%
Femmes	8.565	6.028	203	3.273	17.866	79	854	0,4%	5,0%
<b>Total</b>	<b>9.897</b>	<b>7.171</b>	<b>220</b>	<b>4.831</b>	<b>21.899</b>	<b>79</b>	<b>973</b>	<b>0,4%</b>	<b>4,6%</b>
-1m (3m) *	14	22	7	43	79				
-12m (3m) **	518	165	18	290	973				
-1m (3m) en %	0,1%	0,3%	3,4%	0,9%	0,4%				
-12m (3m) en %	5,5%	2,4%	9,1%	6,4%	4,6%				

\* -1m (3m) = Différence entre la moyenne des mois 2014/05 jusqu'à 2014/07 avec la moyenne des mois 2014/04 jusqu'à 2014/06.

\*\* -12m (3m) = Différence entre la moyenne des mois 2014/05 jusqu'à 2014/07 et la moyenne des mois 2013/05 jusqu'à 2013/07.

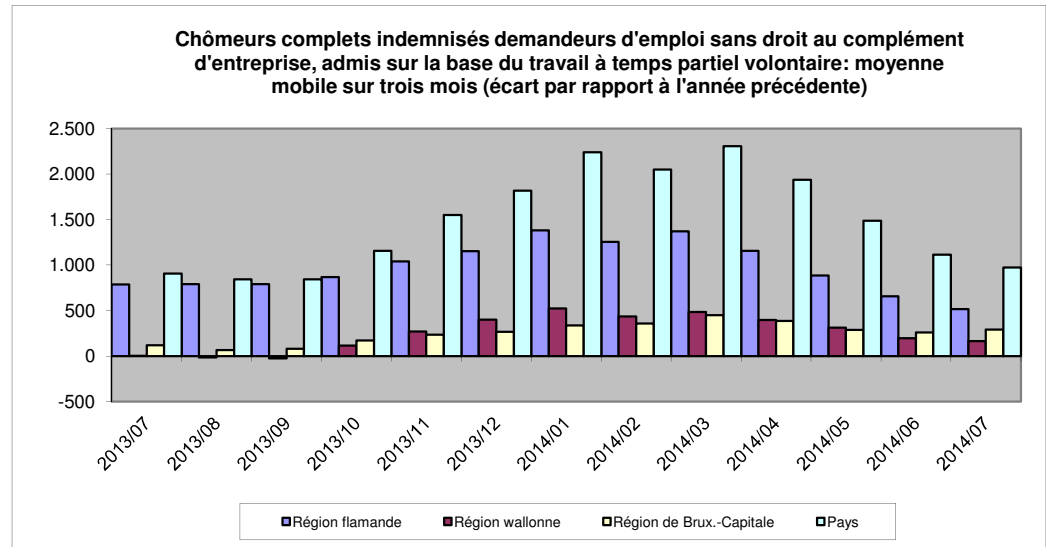
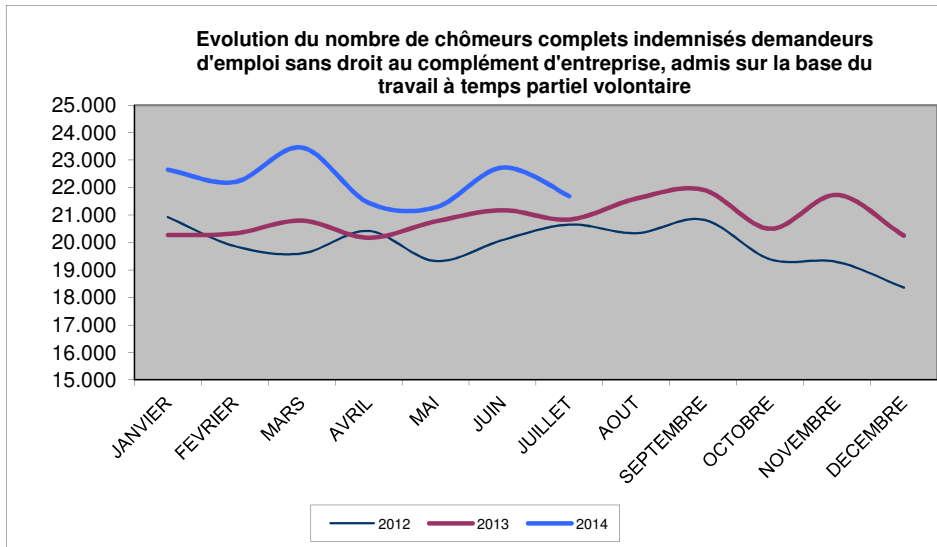
3.3 Nombres, comparaison avec le mois précédent / l'année précédente

Mois	2012	2013	2014
JANVIER	20.925	20.270	22.650
FEVRIER	19.864	20.330	22.204
MARS	19.599	20.794	23.455
AVRIL	20.421	20.173	21.450
MAI	19.322	20.767	21.283
JUIN	20.087	21.176	22.727
JUILLET	20.655	20.837	21.688
AOUT	20.338	21.601	
SEPTEMBRE	20.832	21.920	
OCTOBRE	19.387	20.502	
NOVEMBRE	19.290	21.732	
DECEMBRE	18.354	20.246	
<b>ANNEE (moyennes mensuelles)</b>	<b>19.923</b>	<b>20.862</b>	<b>22.208</b>

3.4 La moyenne mobile trimestrielle \*

Mois	Région flamande	%	Région wallonne	%	Région de Brux.-Capitale	%	Pays	%
2013/07	786	9,1%	0	0,0%	119	2,7%	905	4,5%
2013/08	792	9,0%	-13	-0,2%	66	1,5%	845	4,1%
2013/09	790	8,8%	-25	-0,4%	80	1,8%	844	4,1%
2013/10	867	9,9%	116	1,7%	172	3,9%	1.155	5,7%
2013/11	1.041	12,0%	271	4,0%	236	5,4%	1.548	7,8%
2013/12	1.152	14,0%	399	6,1%	265	6,3%	1.816	9,6%
2014/01	1.380	16,5%	523	7,9%	335	7,8%	2.238	11,6%
2014/02	1.255	14,6%	434	6,4%	360	8,3%	2.049	10,4%
2014/03	1.371	15,1%	483	6,9%	451	10,2%	2.305	11,3%
2014/04	1.156	12,7%	396	5,7%	385	8,7%	1.937	9,5%
2014/05	884	9,6%	312	4,5%	289	6,5%	1.485	7,2%
2014/06	657	7,1%	197	2,8%	261	5,8%	1.115	5,4%
2014/07	518	5,5%	165	2,4%	290	6,4%	973	4,6%

\* différence entre la moyenne des 3 derniers mois et la moyenne de ces mêmes 3 mois de l'année précédente.



## 4. Chômeurs complets indemnisés demandeurs d'emploi avec complément d'entreprise

## 4.1 Nombres

	Région flamande	Région wallonne	dont Communauté germanophone	Région de Bruxelles-Capitale	Pays	-1m	-12m	-1m en %	-12m en %
Hommes	1.917	1.253	11	157	3.327	6	237	0,2%	7,7%
Femmes	754	633	9	102	1.489	14	82	0,9%	5,8%
<b>Total</b>	<b>2.671</b>	<b>1.886</b>	<b>20</b>	<b>259</b>	<b>4.816</b>	<b>20</b>	<b>319</b>	<b>0,4%</b>	<b>7,1%</b>
-1m	0	19	0	1	20				
-12m	126	196	2	-3	319				
-1m en %	0,0%	1,0%	0,0%	0,4%	0,4%				
-12m en %	5,0%	11,6%	11,1%	-1,1%	7,1%				

## 4.2 Moyenne des 3 derniers mois

	Région flamande	Région wallonne	dont Communauté germanophone	Région de Bruxelles-Capitale	Pays	-1m (3m) *	-12m (3m) **	-1m (3m) en %	-12m (3m) en %
Hommes	1.921	1.235	11	159	3.315	18	257	0,6%	8,4%
Femmes	749	628	9	102	1.479	11	97	0,7%	7,0%
<b>Total</b>	<b>2.670</b>	<b>1.863</b>	<b>20</b>	<b>260</b>	<b>4.794</b>	<b>29</b>	<b>354</b>	<b>0,6%</b>	<b>8,0%</b>
-1m (3m) *	7	21	0	1	29				
-12m (3m) **	162	193	2	0	354				
-1m (3m) en %	0,3%	1,1%	-1,6%	0,4%	0,6%				
-12m (3m) en %	6,4%	11,5%	11,1%	0,0%	8,0%				

\* -1m (3m) = Différence entre la moyenne des mois 2014/05 jusqu'à 2014/07 avec la moyenne des mois 2014/04 jusqu'à 2014/06.

\*\* -12m (3m) = Différence entre la moyenne des mois 2014/05 jusqu'à 2014/07 et la moyenne des mois 2013/05 jusqu'à 2013/07.



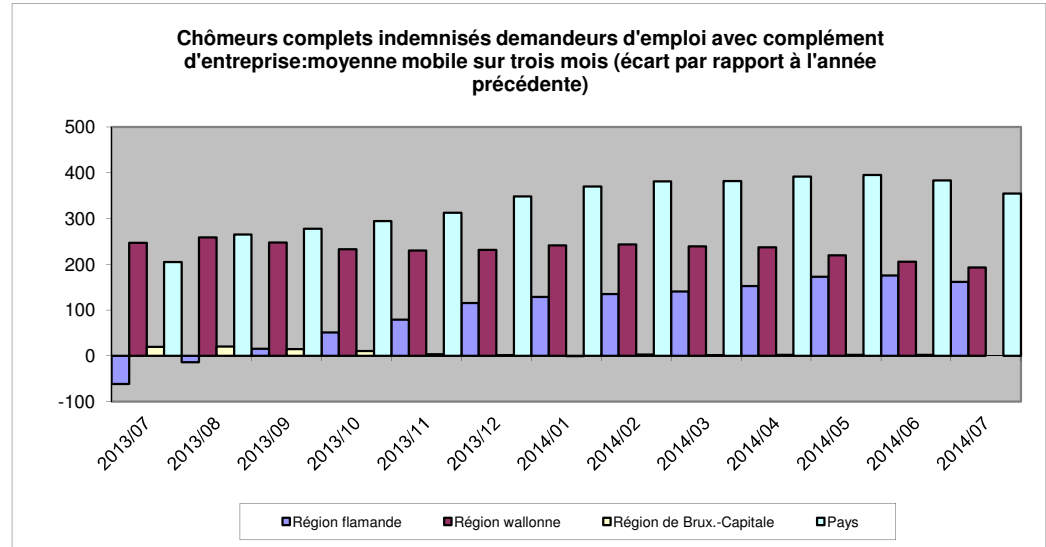
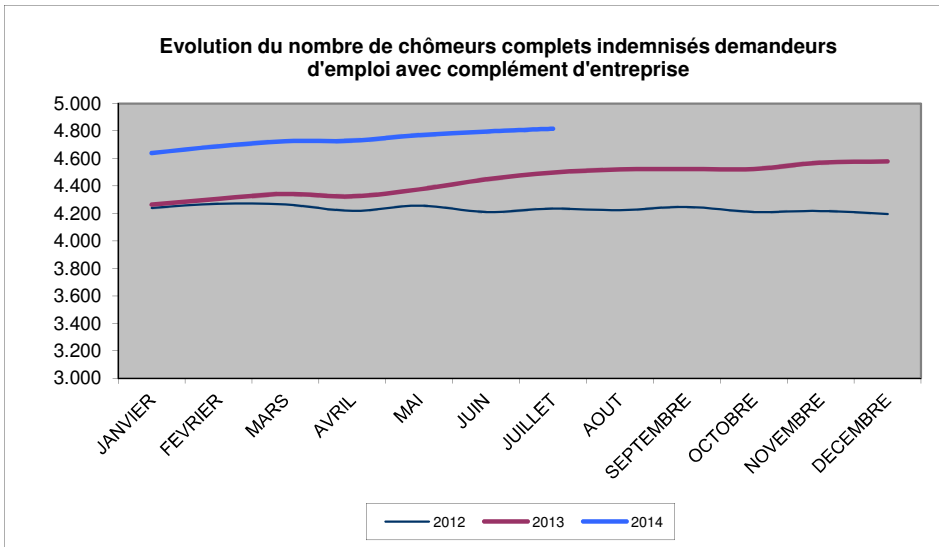
4.3 Nombres, comparaison avec le mois précédent / l'année précédente

Mois	2012	2013	2014
JANVIER	4.240	4.263	4.639
FEVRIER	4.271	4.305	4.689
MARS	4.265	4.341	4.725
AVRIL	4.219	4.323	4.729
MAI	4.257	4.374	4.769
JUIN	4.211	4.447	4.796
JUILLET	4.235	4.497	4.816
AOUT	4.224	4.520	
SEPTEMBRE	4.248	4.523	
OCTOBRE	4.211	4.523	
NOVEMBRE	4.218	4.569	
DECEMBRE	4.196	4.578	
<b>ANNEE (moyennes mensuelles)</b>	<b>4.233</b>	<b>4.439</b>	<b>4.738</b>

4.4 La moyenne mobile trimestrielle \*

Mois	Région flamande	%	Région wallonne	%	Région de Brux.-Capitale	%	Pays	%
2013/07	-61	-2,4%	247	17,3%	20	8,2%	205	4,8%
2013/08	-14	-0,5%	258	18,1%	20	8,5%	265	6,3%
2013/09	16	0,6%	247	17,1%	15	6,0%	278	6,6%
2013/10	51	2,0%	233	16,0%	10	4,1%	294	7,0%
2013/11	79	3,2%	230	15,6%	3	1,3%	313	7,4%
2013/12	116	4,7%	231	15,7%	1	0,5%	348	8,3%
2014/01	129	5,2%	241	16,2%	0	-0,1%	370	8,7%
2014/02	135	5,4%	243	16,1%	3	1,1%	381	8,9%
2014/03	140	5,6%	239	15,5%	2	0,7%	381	8,9%
2014/04	152	6,1%	237	15,2%	2	0,8%	391	9,1%
2014/05	173	6,9%	220	13,7%	2	0,9%	395	9,1%
2014/06	175	7,0%	206	12,6%	2	0,9%	383	8,7%
2014/07	162	6,4%	193	11,5%	0	0,0%	354	8,0%

\* différence entre la moyenne des 3 derniers mois et la moyenne de ces mêmes 3 mois de l'année précédente.



## 5. Chômeurs complets indemnisés demandeurs d'emploi de moins de 25 ans, TOTAL

## 5.1 Nombres

	Région flamande	Région wallonne	dont Communauté germanophone	Région de Bruxelles-Capitale	Pays	-1m	-12m	-1m en %	-12m en %
Hommes	10.184	13.921	128	2.992	27.097	-2.671	-2.916	-9,0%	-9,7%
Femmes	7.101	11.322	107	2.637	21.060	-1.802	-3.173	-7,9%	-13,1%
<b>Total</b>	<b>17.285</b>	<b>25.243</b>	<b>235</b>	<b>5.629</b>	<b>48.157</b>	<b>-4.473</b>	<b>-6.089</b>	<b>-8,5%</b>	<b>-11,2%</b>
-1m	-2.243	-1.843	-9	-387	-4.473				
-12m	-1.662	-3.450	6	-977	-6.089				
-1m en %	-11,5%	-6,8%	-3,7%	-6,4%	-8,5%				
-12m en %	-8,8%	-12,0%	2,6%	-14,8%	-11,2%				

## 5.2 Moyenne des 3 derniers mois

	Région flamande	Région wallonne	dont Communauté germanophone	Région de Bruxelles-Capitale	Pays	-1m (3m) *	-12m (3m) **	-1m (3m) en %	-12m (3m) en %
Hommes	11.111	14.635	124	3.122	28.868	-995	-2.232	-3,3%	-7,2%
Femmes	7.607	11.854	111	2.713	22.175	-683	-2.743	-3,0%	-11,0%
<b>Total</b>	<b>18.719</b>	<b>26.489</b>	<b>236</b>	<b>5.835</b>	<b>51.043</b>	<b>-1.678</b>	<b>-4.975</b>	<b>-3,2%</b>	<b>-8,9%</b>
-1m (3m) *	-773	-780	-2	-126	-1.678				
-12m (3m) **	-1.185	-2.821	-1	-969	-4.975				
-1m (3m) en %	-4,0%	-2,9%	-1,0%	-2,1%	-3,2%				
-12m (3m) en %	-6,0%	-9,6%	-0,6%	-14,2%	-8,9%				

\* -1m (3m) = Différence entre la moyenne des mois 2014/05 jusqu'à 2014/07 avec la moyenne des mois 2014/04 jusqu'à 2014/06.

\*\* -12m (3m) = Différence entre la moyenne des mois 2014/05 jusqu'à 2014/07 et la moyenne des mois 2013/05 jusqu'à 2013/07.

5.3 Nombres, comparaison avec le mois précédent / l'année précédente

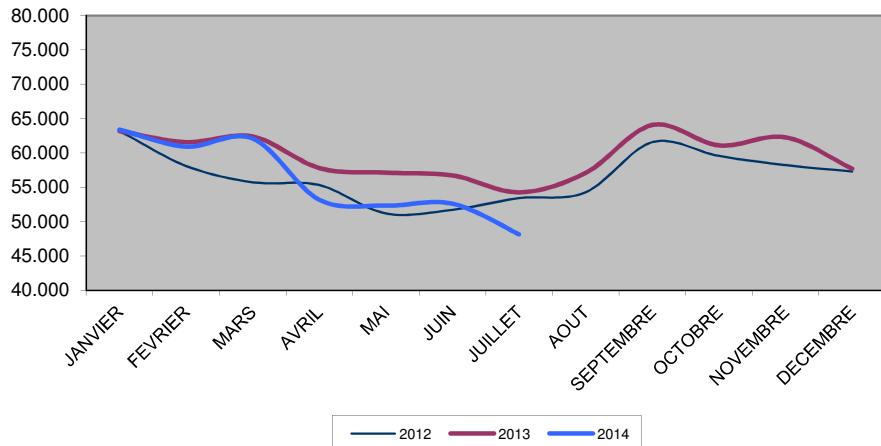
Mois	2012	2013	2014
JANVIER	63.204	63.162	63.386
FEVRIER	58.097	61.544	60.927
MARS	55.723	62.367	62.090
AVRIL	55.323	57.770	53.192
MAI	51.196	57.104	52.341
JUIN	51.720	56.704	52.630
JUILLET	53.418	54.246	48.157
AOUT	54.280	57.085	
SEPTEMBRE	61.553	64.041	
OCTOBRE	59.560	61.068	
NOVEMBRE	58.232	62.247	
DECEMBRE	57.278	57.681	
<b>ANNEE (moyennes mensuelles)</b>	<b>56.632</b>	<b>59.585</b>	<b>56.103</b>

5.4 La moyenne mobile trimestrielle \*

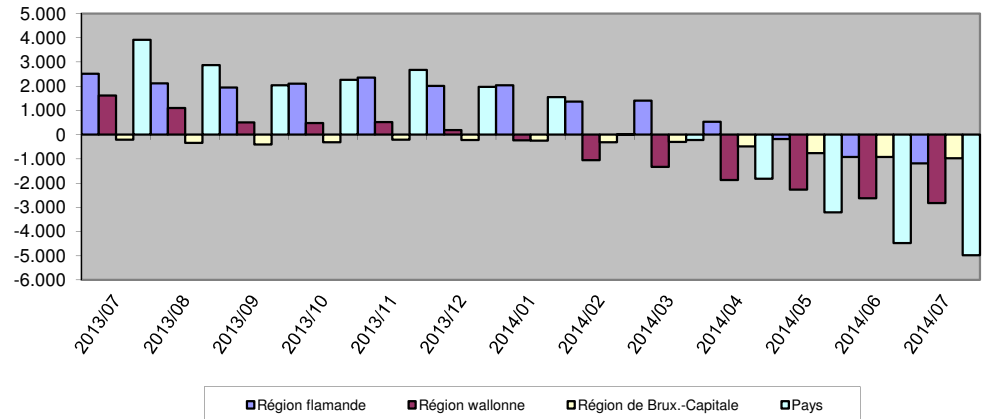
Mois	Région flamande	%	Région wallonne	%	Région de Brux.-Capitale	%	Pays	%
2013/07	2.512	14,4%	1.608	5,8%	-214	-3,0%	3.907	7,5%
2013/08	2.117	12,0%	1.095	3,8%	-340	-4,9%	2.872	5,4%
2013/09	1.947	10,4%	506	1,7%	-412	-5,8%	2.040	3,6%
2013/10	2.105	10,8%	479	1,5%	-317	-4,5%	2.267	3,9%
2013/11	2.357	11,8%	520	1,6%	-207	-2,9%	2.670	4,5%
2013/12	2.012	10,4%	191	0,6%	-228	-3,2%	1.975	3,4%
2014/01	2.032	10,1%	-231	-0,7%	-253	-3,5%	1.547	2,6%
2014/02	1.368	6,5%	-1.048	-3,2%	-316	-4,4%	3	0,0%
2014/03	1.409	6,4%	-1.331	-4,0%	-301	-4,2%	-223	-0,4%
2014/04	535	2,5%	-1.875	-5,9%	-484	-6,9%	-1.824	-3,0%
2014/05	-176	-0,8%	-2.263	-7,3%	-767	-10,9%	-3.206	-5,4%
2014/06	-922	-4,5%	-2.622	-8,8%	-928	-13,5%	-4.472	-7,8%
2014/07	-1.185	-6,0%	-2.821	-9,6%	-969	-14,2%	-4.975	-8,9%

\* différence entre la moyenne des 3 derniers mois et la moyenne de ces mêmes 3 mois de l'année précédente.

Evolution du nombre de chômeurs complets indemnisés demandeurs d'emploi de moins de 25 ans, TOTAL



Chômeurs complets indemnisés demandeurs d'emploi de moins de 25 ans, TOTAL: moyenne mobile sur trois mois (écart par rapport à l'année précédente)



## 6. Chômeurs complets indemnisés demandeurs d'emploi de 50 ans et plus, TOTAL

## 6.1 Nombres

	Région flamande	Région wallonne	dont Communauté germanophone	Région de Bruxelles-Capitale	Pays	-1m	-12m	-1m en %	-12m en %
Hommes	28.330	28.406	397	11.112	67.848	-1.880	5.066	-2,7%	8,1%
Femmes	25.323	26.562	427	8.274	60.159	-2.461	2.691	-3,9%	4,7%
<b>Total</b>	<b>53.653</b>	<b>54.968</b>	<b>824</b>	<b>19.386</b>	<b>128.007</b>	<b>-4.341</b>	<b>7.757</b>	<b>-3,3%</b>	<b>6,5%</b>
-1m	-2.650	-1.077	-8	-614	-4.341				
-12m	4.125	2.421	81	1.211	7.757				
-1m en %	-4,7%	-1,9%	-1,0%	-3,1%	-3,3%				
-12m en %	8,3%	4,6%	10,9%	6,7%	6,5%				

## 6.2 Moyenne des 3 derniers mois

	Région flamande	Région wallonne	dont Communauté germanophone	Région de Bruxelles-Capitale	Pays	-1m (3m) *	-12m (3m) **	-1m (3m) en %	-12m (3m) en %
Hommes	28.824	28.582	396	11.103	68.509	168	5.471	0,2%	8,7%
Femmes	25.850	26.712	418	8.384	60.945	96	3.182	0,2%	5,5%
<b>Total</b>	<b>54.674</b>	<b>55.294</b>	<b>814</b>	<b>19.486</b>	<b>129.454</b>	<b>265</b>	<b>8.653</b>	<b>0,2%</b>	<b>7,2%</b>
-1m (3m) *	43	149	8	72	265				
-12m (3m) **	4.829	2.655	70	1.169	8.653				
-1m (3m) en %	0,1%	0,3%	1,0%	0,4%	0,2%				
-12m (3m) en %	9,7%	5,0%	9,4%	6,4%	7,2%				

\* -1m (3m) = Différence entre la moyenne des mois 2014/05 jusqu'à 2014/07 avec la moyenne des mois 2014/04 jusqu'à 2014/06.

\*\* -12m (3m) = Différence entre la moyenne des mois 2014/05 jusqu'à 2014/07 et la moyenne des mois 2013/05 jusqu'à 2013/07.

6.3 Nombres, comparaison avec le mois précédent / l'année précédente

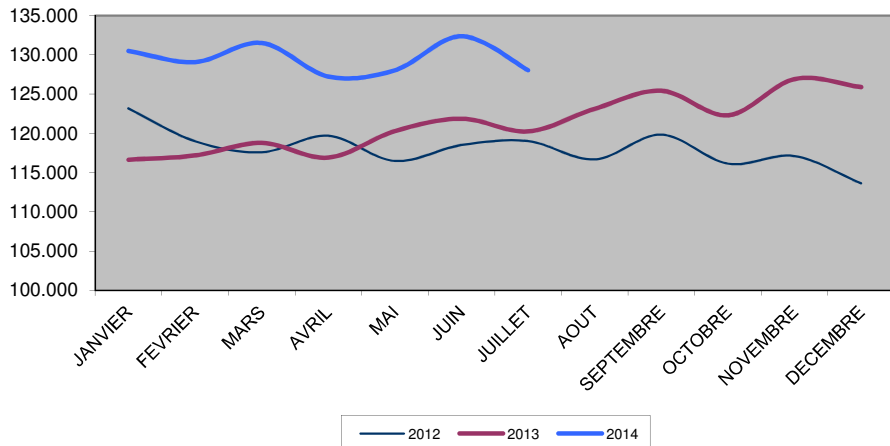
Mois	2012	2013	2014
JANVIER	123.149	116.636	130.469
FEVRIER	118.990	117.191	129.057
MARS	117.594	118.783	131.489
AVRIL	119.681	116.917	127.213
MAI	116.482	120.288	128.007
JUIN	118.502	121.865	132.348
JUILLET	119.002	120.250	128.007
AOUT	116.676	123.129	
SEPTEMBRE	119.820	125.425	
OCTOBRE	116.139	122.301	
NOVEMBRE	117.107	126.915	
DECEMBRE	113.643	125.894	
<b>ANNEE (moyennes mensuelles)</b>	<b>118.065</b>	<b>121.300</b>	<b>129.513</b>

6.4 La moyenne mobile trimestrielle \*

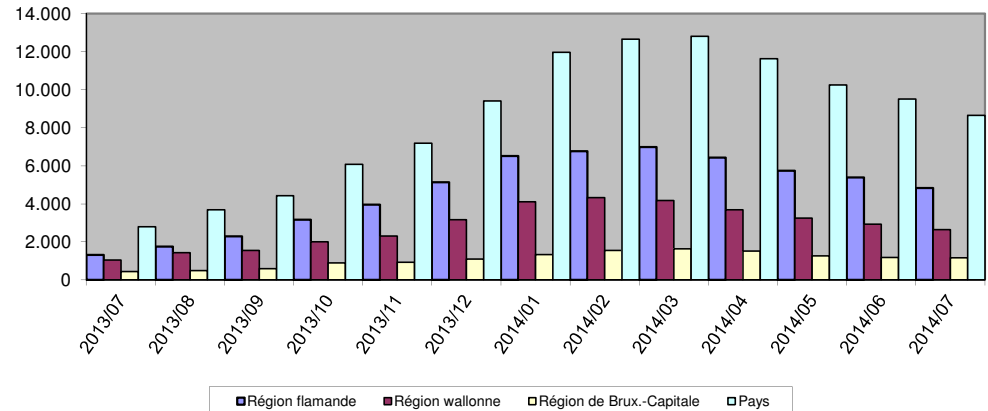
Mois	Région flamande	%	Région wallonne	%	Région de Brux.-Capitale	%	Pays	%
2013/07	1.314	2,7%	1.042	2,0%	450	2,5%	2.806	2,4%
2013/08	1.761	3,6%	1.429	2,8%	498	2,8%	3.688	3,1%
2013/09	2.296	4,7%	1.551	3,0%	588	3,3%	4.435	3,7%
2013/10	3.168	6,6%	2.002	3,9%	903	5,0%	6.073	5,2%
2013/11	3.958	8,2%	2.305	4,5%	928	5,2%	7.192	6,1%
2013/12	5.137	10,9%	3.165	6,2%	1.105	6,3%	9.407	8,1%
2014/01	6.510	13,8%	4.117	8,1%	1.337	7,6%	11.964	10,3%
2014/02	6.769	14,3%	4.332	8,5%	1.549	8,8%	12.650	10,9%
2014/03	6.979	14,4%	4.178	8,1%	1.645	9,3%	12.802	10,9%
2014/04	6.428	13,3%	3.681	7,2%	1.513	8,5%	11.623	9,9%
2014/05	5.734	11,7%	3.245	6,3%	1.262	7,0%	10.240	8,6%
2014/06	5.386	10,9%	2.925	5,6%	1.189	6,5%	9.499	7,9%
2014/07	4.829	9,7%	2.655	5,0%	1.169	6,4%	8.653	7,2%

\* différence entre la moyenne des 3 derniers mois et la moyenne de ces mêmes 3 mois de l'année précédente.

Evolution du nombre de chômeurs complets indemnisés demandeurs d'emploi de 50 ans et plus, TOTAL



Chômeurs complets indemnisés demandeurs d'emploi de 50 ans et plus, TOTAL: moyenne mobile sur trois mois (écart par rapport à l'année précédente)



## 7. Chômeurs complets indemnisés demandeurs d'emploi depuis 2 ans et plus, TOTAL

## 7.1 Nombres

	Région flamande	Région wallonne	dont Communauté germanophone	Région de Bruxelles-Capitale	Pays	-1m	-12m	-1m en %	-12m en %
Hommes	34.437	49.492	499	23.983	107.912	-4.235	1.174	-3,8%	1,1%
Femmes	28.440	45.001	561	19.463	92.904	-3.364	-1.858	-3,5%	-2,0%
<b>Total</b>	<b>62.877</b>	<b>94.493</b>	<b>1.060</b>	<b>43.446</b>	<b>200.816</b>	<b>-7.599</b>	<b>-684</b>	<b>-3,6%</b>	<b>-0,3%</b>
-1m	-3.512	-2.132	-14	-1.955	-7.599				
-12m	3.028	-3.168	44	-544	-684				
-1m en %	-5,3%	-2,2%	-1,3%	-4,3%	-3,6%				
-12m en %	5,1%	-3,2%	4,3%	-1,2%	-0,3%				

## 7.2 Moyenne des 3 derniers mois

	Région flamande	Région wallonne	dont Communauté germanophone	Région de Bruxelles-Capitale	Pays	-1m (3m) *	-12m (3m) **	-1m (3m) en %	-12m (3m) en %
Hommes	35.215	49.667	492	24.150	109.032	443	1.303	0,4%	1,2%
Femmes	28.797	44.891	556	19.545	93.234	673	-1.878	0,7%	-2,0%
<b>Total</b>	<b>64.012</b>	<b>94.558</b>	<b>1.048</b>	<b>43.696</b>	<b>202.266</b>	<b>1.116</b>	<b>-574</b>	<b>0,6%</b>	<b>-0,3%</b>
-1m (3m) *	314	604	16	198	1.116				
-12m (3m) **	3.341	-3.053	29	-863	-574				
-1m (3m) en %	0,5%	0,6%	1,6%	0,5%	0,6%				
-12m (3m) en %	5,5%	-3,1%	2,8%	-1,9%	-0,3%				

\* -1m (3m) = Différence entre la moyenne des mois 2014/05 jusqu'à 2014/07 avec la moyenne des mois 2014/04 jusqu'à 2014/06.

\*\* -12m (3m) = Différence entre la moyenne des mois 2014/05 jusqu'à 2014/07 et la moyenne des mois 2013/05 jusqu'à 2013/07.

7.3 Nombres, comparaison avec le mois précédent / l'année précédente

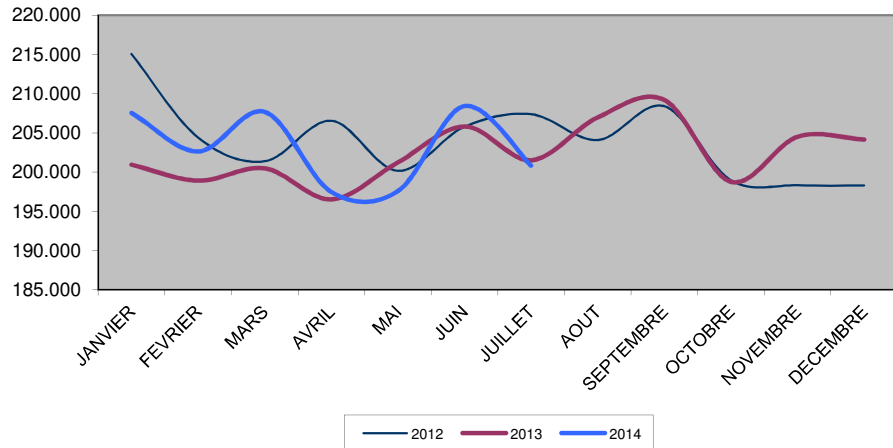
Mois	2012	2013	2014
JANVIER	215.069	200.926	207.525
FEVRIER	204.428	198.900	202.621
MARS	201.398	200.462	207.671
AVRIL	206.565	196.514	197.468
MAI	200.179	201.229	197.566
JUIN	205.804	205.791	208.415
JUILLET	207.399	201.500	200.816
AOUT	204.104	206.964	
SEPTEMBRE	208.413	209.166	
OCTOBRE	198.975	198.749	
NOVEMBRE	198.345	204.493	
DECEMBRE	198.323	204.136	
<b>ANNEE (moyennes mensuelles)</b>	<b>204.084</b>	<b>202.403</b>	<b>203.155</b>

7.4 La moyenne mobile trimestrielle \*

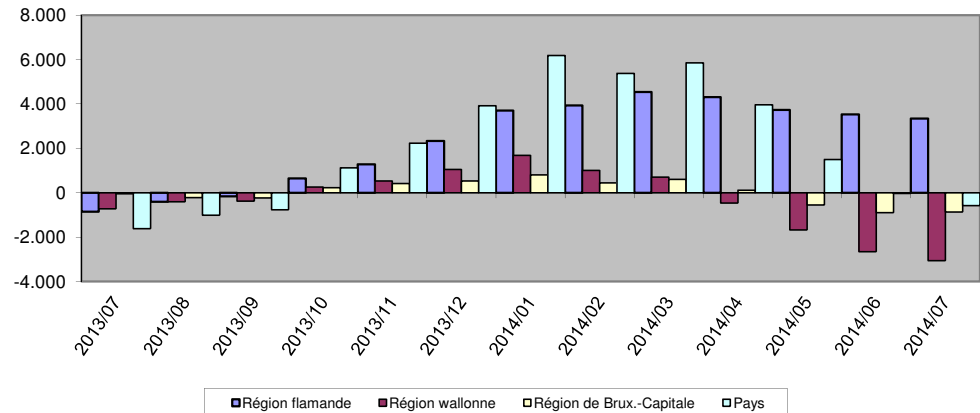
Mois	Région flamande	%	Région wallonne	%	Région de Brux.-Capitale	%	Pays	%
2013/07	-845	-1,4%	-727	-0,7%	-48	-0,1%	-1.621	-0,8%
2013/08	-404	-0,7%	-400	-0,4%	-213	-0,5%	-1.017	-0,5%
2013/09	-155	-0,3%	-373	-0,4%	-233	-0,5%	-762	-0,4%
2013/10	645	1,1%	257	0,3%	227	0,5%	1.129	0,6%
2013/11	1.277	2,1%	534	0,6%	414	0,9%	2.225	1,1%
2013/12	2.335	3,9%	1.048	1,1%	528	1,2%	3.912	2,0%
2014/01	3.704	6,2%	1.680	1,8%	803	1,8%	6.187	3,1%
2014/02	3.936	6,6%	1.003	1,0%	439	1,0%	5.378	2,7%
2014/03	4.544	7,6%	703	0,7%	596	1,4%	5.843	2,9%
2014/04	4.301	7,2%	-456	-0,5%	116	0,3%	3.961	2,0%
2014/05	3.727	6,2%	-1.674	-1,8%	-552	-1,3%	1.500	0,8%
2014/06	3.522	5,9%	-2.649	-2,7%	-901	-2,0%	-28	0,0%
2014/07	3.341	5,5%	-3.053	-3,1%	-863	-1,9%	-574	-0,3%

\* différence entre la moyenne des 3 derniers mois et la moyenne de ces mêmes 3 mois de l'année précédente.

Evolution du nombre de chômeurs complets indemnisés demandeurs d'emploi depuis 2 ans et plus, TOTAL



Chômeurs complets indemnisés demandeurs d'emploi depuis 2 ans et plus, TOTAL: moyenne mobile sur trois mois (écart par rapport à l'année précédente)



## 8. Chômeurs temporaires

## 8.1 Nombres

	Région flamande	Région wallonne	dont Communauté germanophone	Région de Bruxelles-Capitale	Pays	-1m	-12m	-1m en %	-12m en %
Hommes	37.210	22.290	263	2.609	62.109	-43.320	-12.101	-41,1%	-16,3%
Femmes	14.910	4.319	53	2.035	21.264	-10.790	-4.086	-33,7%	-16,1%
<b>Total</b>	<b>52.120</b>	<b>26.609</b>	<b>316</b>	<b>4.644</b>	<b>83.373</b>	<b>-54.110</b>	<b>-16.187</b>	<b>-39,4%</b>	<b>-16,3%</b>
-1m	-32.396	-18.877	-282	-2.837	-54.110				
-12m	-7.177	-8.378	-84	-632	-16.187				
-1m en %	-38,3%	-41,5%	-47,2%	-37,9%	-39,4%				
-12m en %	-12,1%	-23,9%	-21,0%	-12,0%	-16,3%				

## 8.2 Moyenne des 3 derniers mois

	Région flamande	Région wallonne	dont Communauté germanophone	Région de Bruxelles-Capitale	Pays	-1m (3m) *	-12m (3m) **	-1m (3m) en %	-12m (3m) en %
Hommes	52.189	32.883	414	3.734	88.805	-12.860	-23.295	-12,6%	-20,8%
Femmes	20.610	5.671	89	2.612	28.893	-3.187	-4.421	-9,9%	-13,3%
<b>Total</b>	<b>72.798</b>	<b>38.554</b>	<b>503</b>	<b>6.346</b>	<b>117.699</b>	<b>-16.047</b>	<b>-27.717</b>	<b>-12,0%</b>	<b>-19,1%</b>
-1m (3m) *	-10.613	-4.883	-150	-551	-16.047				
-12m (3m) **	-15.746	-11.089	-169	-882	-27.717				
-1m (3m) en %	-12,7%	-11,2%	-22,9%	-8,0%	-12,0%				
-12m (3m) en %	-17,8%	-22,3%	-25,2%	-12,2%	-19,1%				

\* -1m (3m) = Différence entre la moyenne des mois 2014/05 jusqu'à 2014/07 avec la moyenne des mois 2014/04 jusqu'à 2014/06.

\*\* -12m (3m) = Différence entre la moyenne des mois 2014/05 jusqu'à 2014/07 et la moyenne des mois 2013/05 jusqu'à 2013/07.



8.3 Nombres, comparaison avec le mois précédent / l'année précédente

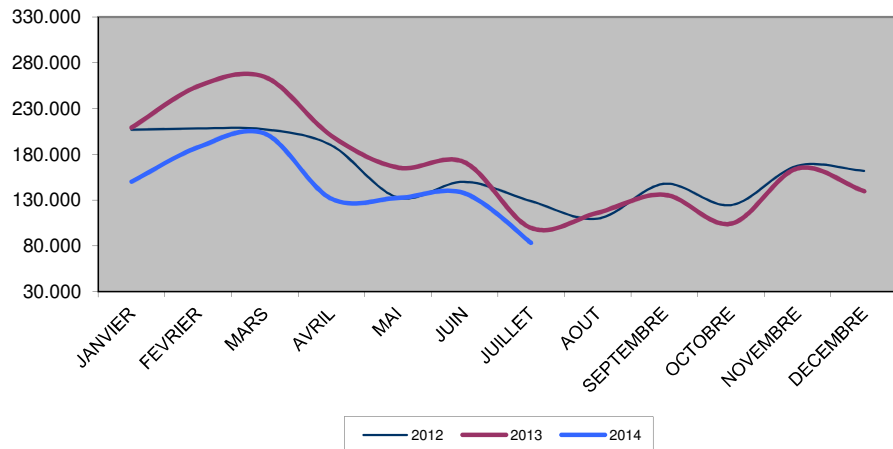
Mois	2012	2013	2014
JANVIER	206.957	209.097	150.116
FEVRIER	208.257	254.223	187.620
MARS	207.452	264.304	202.518
AVRIL	189.975	200.173	131.514
MAI	132.850	165.430	132.240
JUIN	150.054	171.256	137.483
JUILLET	128.905	99.560	83.373
AOUT	109.756	116.279	
SEPTEMBRE	147.855	135.861	
OCTOBRE	124.561	104.285	
NOVEMBRE	167.483	164.556	
DECEMBRE	161.971	139.653	
<b>ANNEE (moyennes mensuelles)</b>	<b>161.340</b>	<b>168.723</b>	<b>146.409</b>

8.4 La moyenne mobile trimestrielle \*

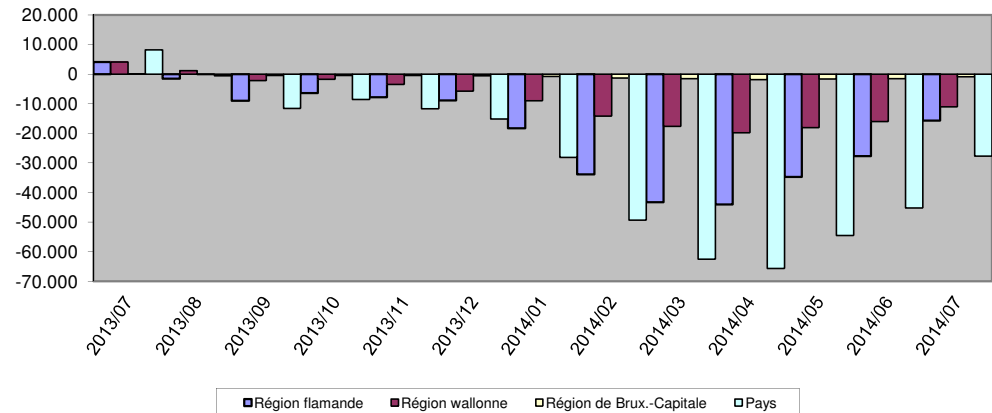
Mois	Région flamande	%	Région wallonne	%	Région de Brux.-Capitale	%	Pays	%
2013/07	4.091	4,8%	4.036	8,8%	19	0,3%	8.146	5,9%
2013/08	-1.558	-1,9%	1.182	2,8%	-163	-2,5%	-540	-0,4%
2013/09	-8.949	-11,2%	-2.190	-5,2%	-466	-7,1%	-11.605	-9,0%
2013/10	-6.354	-8,0%	-1.798	-4,3%	-431	-6,6%	-8.582	-6,7%
2013/11	-7.814	-8,7%	-3.462	-6,9%	-456	-6,7%	-11.732	-8,0%
2013/12	-8.878	-9,6%	-5.731	-10,9%	-565	-8,7%	-15.174	-10,0%
2014/01	-18.300	-16,6%	-8.982	-14,6%	-794	-10,9%	-28.075	-15,6%
2014/02	-33.823	-25,8%	-14.196	-20,6%	-1.282	-15,1%	-49.301	-23,7%
2014/03	-43.259	-28,0%	-17.637	-22,6%	-1.561	-16,1%	-62.457	-25,8%
2014/04	-44.008	-28,8%	-19.801	-25,8%	-1.874	-19,1%	-65.683	-27,4%
2014/05	-34.744	-26,2%	-18.100	-26,4%	-1.700	-18,7%	-54.545	-26,0%
2014/06	-27.670	-24,9%	-16.000	-26,9%	-1.537	-18,2%	-45.207	-25,3%
2014/07	-15.746	-17,8%	-11.089	-22,3%	-882	-12,2%	-27.717	-19,1%

\* différence entre la moyenne des 3 derniers mois et la moyenne de ces mêmes 3 mois de l'année précédente.

Evolution du nombre de chômeurs temporaires



Chômeurs temporaires: moyenne mobile sur trois mois (écart par rapport à l'année précédente)



## 9. Synthèse

Année  (moyennes mensuelles)	Chômeurs complets indemnisés demandeurs d'emploi							Chômeurs temporaires
	Pas droit au complément d'entreprise			Total	Dont:			
	Admis sur la base du travail à temps plein ou sur la base des études	Admis sur la base du travail à temps partiel volontaire	Ayant droit au complément d'entreprise		Moins de 25 ans	A partir de 50 ans	Indemnisés depuis au moins 2 ans par l'ONEM	
2004	455.437	20.163	0	475.600	78.706	60.399	228.744	123.701
2005	469.719	21.241	0	490.960	74.525	78.577	254.940	131.215
2006	459.596	21.093	0	480.689	70.219	92.768	253.903	121.514
2007	429.087	19.856	39	448.982	63.494	100.205	236.992	119.949
2008	403.845	18.316	1.196	423.358	59.142	102.731	214.880	134.737
2009	434.120	18.867	1.976	454.964	66.398	110.464	206.662	210.864
2010	438.426	19.471	2.812	460.709	64.963	116.910	209.166	173.286
2011	421.823	19.566	4.023	445.412	59.555	118.580	210.292	140.847
2012	417.250	19.923	4.233	441.406	56.632	118.065	204.084	161.340
2013	432.484	20.862	4.439	457.785	59.585	121.300	202.403	168.723
2014 (7 m)	436.784	22.208	4.738	463.730	56.103	129.513	203.155	146.409