

Les chiffres fédéraux des chômeurs indemnisés

AOUT 2014

1. Chômeurs complets indemnisés demandeurs d'emploi, TOTAL
Chômeurs complets indemnisés demandeurs d'emploi sans droit au complément d'entreprise, admis sur la base du travail à temps plein ou sur la base des études
2. Chômeurs complets indemnisés demandeurs d'emploi sans droit au complément d'entreprise, admis sur la base du travail à temps partiel volontaire
3. Chômeurs complets indemnisés demandeurs d'emploi avec complément d'entreprise
5. Chômeurs complets indemnisés demandeurs d'emploi de moins de 25 ans, TOTAL
6. Chômeurs complets indemnisés demandeurs d'emploi de 50 ans et plus, TOTAL
7. Chômeurs complets indemnisés demandeurs d'emploi depuis 2 ans et plus, TOTAL
8. Chômeurs temporaires
9. Synthèse (une synthèse moyenne mensuelle des 10 dernières années)

Vous trouverez à chaque fois 4 tableaux et 2 graphiques par catégorie.

1. Un tableau reprenant le nombre de paiements exécutés le mois précédent. (Ces paiements peuvent se rapporter tant au mois concerné qu'aux mois précédents^[1])
2. Un tableau reprenant les moyennes des trois derniers mois. L'impact des paiements d'allocations de chômage exécutés le mois précédent pour des dossiers introduits plusieurs mois avant sera atténué
3. Un tableau retraçant l'évolution du nombre de chômeurs (comparaison avec le mois précédent/ l'année précédente)
4. Un tableau avec la moyenne mobile trimestrielle.

[1] Exemple: un chômeur n'introduit son dossier chômage du mois de juillet qu'au mois de septembre: la période de chômage compte pour le mois de juillet, mais le chômeur ne sera payé qu'au mois de septembre.

A la fin de chaque mois, l'ONEM communique les chiffres du chômage indemnisé en Belgique. Cette communication est basée sur le nombre de paiements effectués par les organismes de paiement (OP) durant le mois précédent.

Les paiements sont exécutés par les organismes de paiement (OP) à la fin du mois de chômage, avec les moyens financiers mis à disposition par l'ONEM. L'ONEM reçoit les données des paiements effectués le mois précédent par les OP aux alentours du 20 du mois suivant l'indemnisation.

1. Chômeurs complets indemnisés demandeurs d'emploi, TOTAL

1.1 Nombres

	Région flamande	Région wallonne	dont Communauté germanophone	Région de Bruxelles- Capitale	Pays	-1m	-12m	-1m en %	-12m en %
Hommes	102.411	108.665	1.161	45.373	256.449	18.704	10.798	7,9%	4,4%
Femmes	84.580	95.574	1.175	37.631	217.785	15.914	3.491	7,9%	1,6%
Total	186.991	204.239	2.336	83.004	474.234	34.618	14.289	7,9%	3,1%
-1m	18.819	11.952	104	3.847	34.618				
-12m	11.998	829	153	1.462	14.289				
-1m en %	11,2%	6,2%	4,7%	4,9%	7,9%				
-12m en %	6,9%	0,4%	7,0%	1,8%	3,1%				

1.2 Moyenne des 3 derniers mois

	Région flamande	Région wallonne	dont Communauté germanophone	Région de Bruxelles- Capitale	Pays	-1m (3m) *	-12m (3m) **	-1m (3m) en %	-12m (3m) en %
Hommes	97.968	105.813	1.119	44.852	248.633	4.267	5.835	1,7%	2,4%
Femmes	80.978	92.782	1.150	37.013	210.773	5.108	-690	2,5%	-0,3%
Total	178.946	198.596	2.269	81.865	459.407	9.375	5.146	2,1%	1,1%
-1m (3m) *	4.189	3.459	60	1.728	9.375				
-12m (3m) **	7.617	-2.736	120	265	5.146				
-1m (3m) en %	2,4%	1,8%	2,7%	2,2%	2,1%				
-12m (3m) en %	4,4%	-1,4%	5,6%	0,3%	1,1%				

* -1m (3m) = Différence entre la moyenne des mois 2014/06 jusqu'à 2014/08 avec la moyenne des mois 2014/05 jusqu'à 2014/07.

** -12m (3m) = Différence entre la moyenne des mois 2014/06 jusqu'à 2014/08 et la moyenne des mois 2013/06 jusqu'à 2013/08.

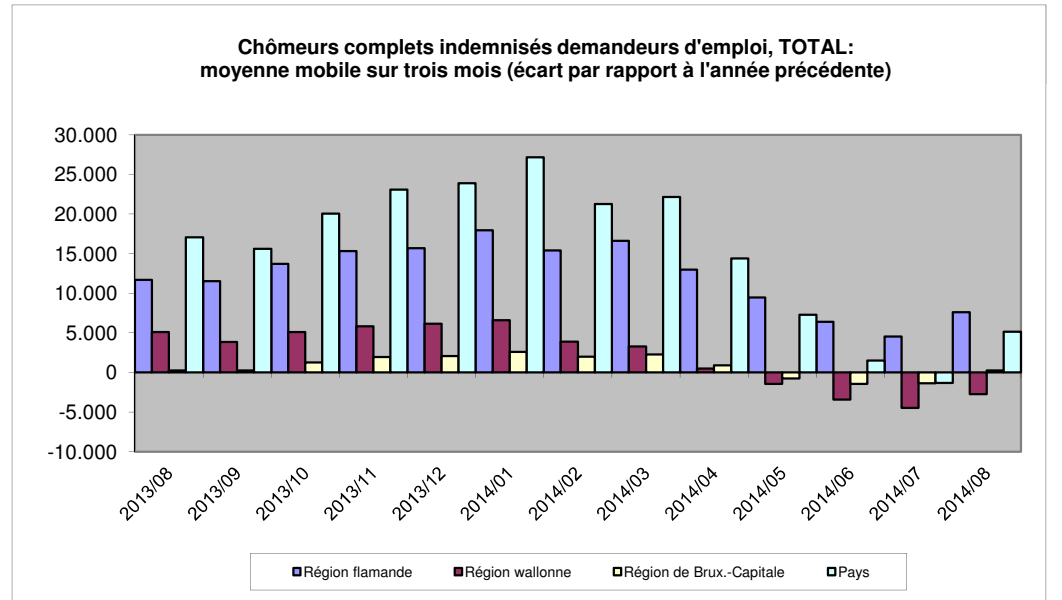
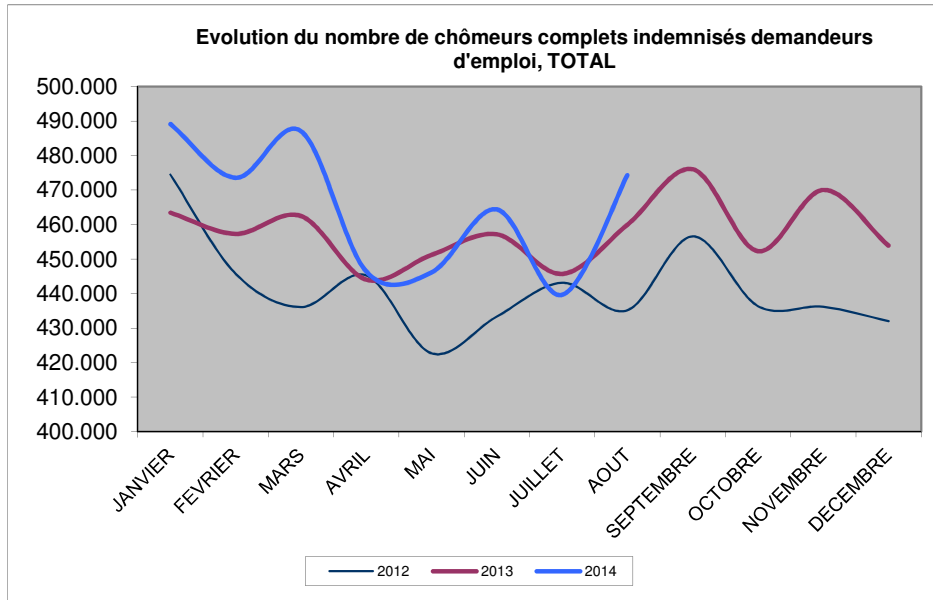
1.3 Nombres, comparaison avec le mois précédent / l'année précédente

Mois	2012	2013	2014
JANVIER	474.497	463.416	489.074
FEVRIER	445.738	457.298	473.515
MARS	436.073	462.468	487.035
AVRIL	445.266	444.017	446.390
MAI	422.641	451.191	446.108
JUIN	433.331	457.155	464.370
JUILLET	443.122	445.683	439.616
AOUT	435.136	459.945	474.234
SEPTEMBRE	456.584	476.045	
OCTOBRE	436.337	452.266	
NOVEMBRE	436.146	470.037	
DECEMBRE	431.997	453.895	
ANNEE (moyennes mensuelles)	441.406	457.785	465.043

1.4 La moyenne mobile trimestrielle *

Mois	Région flamande	%	Région wallonne	%	Région de Brux.-Capitale	%	Pays	%
2013/08	11.698	7,3%	5.097	2,6%	270	0,3%	17.065	3,9%
2013/09	11.523	7,1%	3.848	1,9%	240	0,3%	15.610	3,5%
2013/10	13.711	8,5%	5.098	2,6%	1.258	1,6%	20.066	4,5%
2013/11	15.313	9,4%	5.839	2,9%	1.941	2,4%	23.094	5,2%
2013/12	15.675	9,8%	6.150	3,1%	2.081	2,6%	23.906	5,5%
2014/01	17.971	10,9%	6.594	3,3%	2.584	3,2%	27.149	6,1%
2014/02	15.404	9,2%	3.881	1,9%	1.973	2,5%	21.258	4,7%
2014/03	16.604	9,5%	3.279	1,6%	2.265	2,8%	22.147	4,8%
2014/04	12.980	7,5%	504	0,2%	901	1,1%	14.386	3,2%
2014/05	9.474	5,5%	-1.437	-0,7%	-751	-0,9%	7.286	1,6%
2014/06	6.377	3,7%	-3.413	-1,7%	-1.463	-1,8%	1.502	0,3%
2014/07	4.529	2,7%	-4.480	-2,2%	-1.361	-1,7%	-1.312	-0,3%
2014/08	7.617	4,4%	-2.736	-1,4%	265	0,3%	5.146	1,1%

* différence entre la moyenne des 3 derniers mois et la moyenne de ces mêmes 3 mois de l'année précédente.



2. Chômeurs complets indemnisés demandeurs d'emploi sans droit au complément d'entreprise, admis sur la base du travail à temps plein ou sur la base des études

2.1 Nombres

	Région flamande	Région wallonne	dont Communauté germanophone	Région de Bruxelles-Capitale	Pays	-1m	-12m	-1m en %	-12m en %
Hommes	98.987	106.126	1.135	43.606	248.719	18.289	10.101	7,9%	4,2%
Femmes	74.507	88.406	956	34.049	196.962	14.280	1.756	7,8%	0,9%
Total	173.494	194.532	2.091	77.655	445.681	32.569	11.857	7,9%	2,7%
-1m	17.711	11.303	105	3.555	32.569				
-12m	10.868	34	148	955	11.857				
-1m en %	11,4%	6,2%	5,3%	4,8%	7,9%				
-12m en %	6,7%	0,0%	7,6%	1,2%	2,7%				

2.2 Moyenne des 3 derniers mois

	Région flamande	Région wallonne	dont Communauté germanophone	Région de Bruxelles-Capitale	Pays	-1m (3m) *	-12m (3m) **	-1m (3m) en %	-12m (3m) en %
Hommes	94.647	103.370	1.091	43.104	241.121	4.103	5.315	1,7%	2,3%
Femmes	71.339	85.896	935	33.524	190.759	4.438	-2.003	2,4%	-1,0%
Total	165.986	189.266	2.026	76.628	431.880	8.542	3.312	2,0%	0,8%
-1m (3m) *	3.796	3.163	58	1.582	8.542				
-12m (3m) **	6.745	-3.276	104	-157	3.312				
-1m (3m) en %	2,3%	1,7%	2,9%	2,1%	2,0%				
-12m (3m) en %	4,2%	-1,7%	5,4%	-0,2%	0,8%				

* -1m (3m) = Différence entre la moyenne des mois 2014/06 jusqu'à 2014/08 avec la moyenne des mois 2014/05 jusqu'à 2014/07.

** -12m (3m) = Différence entre la moyenne des mois 2014/06 jusqu'à 2014/08 et la moyenne des mois 2013/06 jusqu'à 2013/08.

Mois: août 2014

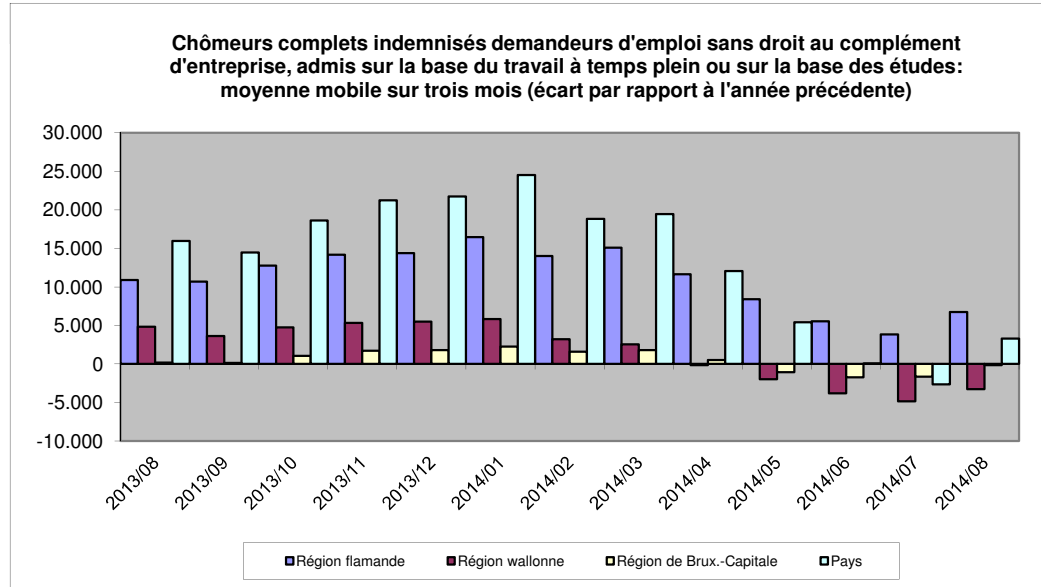
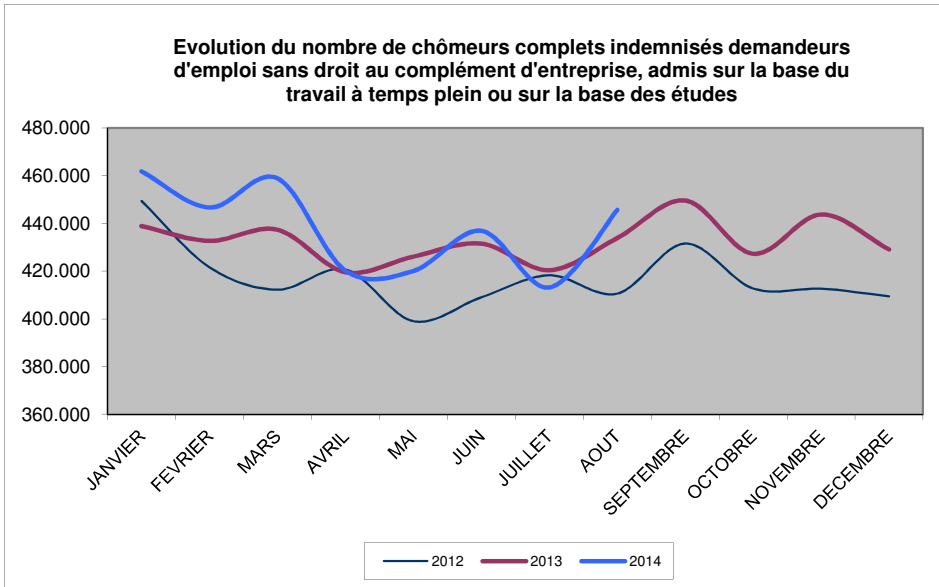
2.3 Nombres, comparaison avec le mois précédent / l'année précédente

Mois	2012	2013	2014
JANVIER	449.332	438.883	461.785
FEVRIER	421.603	432.663	446.622
MARS	412.209	437.333	458.855
AVRIL	420.626	419.521	420.211
MAI	399.062	426.050	420.056
JUIN	409.033	431.532	436.847
JUILLET	418.232	420.349	413.112
AOÛT	410.574	433.824	445.681
SEPTEMBRE	431.504	449.602	
OCTOBRE	412.739	427.241	
NOVEMBRE	412.638	443.736	
DECEMBRE	409.447	429.071	
ANNEE (moyennes mensuelles)	417.250	432.484	437.896

2.4 La moyenne mobile trimestrielle *

Mois	Région flamande	%	Région wallonne	%	Région de Brux.-Capitale	%	Pays	%
2013/08	10.920	7,4%	4.852	2,6%	183	0,2%	15.955	3,9%
2013/09	10.717	7,1%	3.626	1,9%	145	0,2%	14.488	3,4%
2013/10	12.792	8,5%	4.749	2,5%	1.075	1,4%	18.617	4,5%
2013/11	14.193	9,3%	5.338	2,8%	1.702	2,2%	21.233	5,1%
2013/12	14.407	9,7%	5.519	2,9%	1.815	2,4%	21.741	5,3%
2014/01	16.462	10,7%	5.830	3,0%	2.249	3,0%	24.541	5,8%
2014/02	14.014	8,9%	3.204	1,7%	1.611	2,1%	18.828	4,4%
2014/03	15.092	9,3%	2.556	1,3%	1.813	2,4%	19.461	4,5%
2014/04	11.672	7,3%	-129	-0,1%	514	0,7%	12.057	2,8%
2014/05	8.417	5,3%	-1.969	-1,0%	-1.042	-1,4%	5.406	1,3%
2014/06	5.545	3,5%	-3.816	-2,0%	-1.726	-2,3%	4	0,0%
2014/07	3.850	2,4%	-4.838	-2,5%	-1.651	-2,2%	-2.639	-0,6%
2014/08	6.745	4,2%	-3.276	-1,7%	-157	-0,2%	3.312	0,8%

* différence entre la moyenne des 3 derniers mois et la moyenne de ces mêmes 3 mois de l'année précédente.



3. Chômeurs complets indemnisés demandeurs d'emploi sans droit au complément d'entreprise, admis sur la base du travail à temps partiel volontaire

3.1 Nombres

	Région flamande	Région wallonne	dont Communauté germanophone	Région de Bruxelles-Capitale	Pays	-1m	-12m	-1m en %	-12m en %
Hommes	1.458	1.259	15	1.599	4.316	328	391	8,2%	10,0%
Femmes	9.307	6.530	210	3.480	19.317	1.617	1.641	9,1%	9,3%
Total	10.765	7.789	225	5.079	23.633	1.945	2.032	9,0%	9,4%
-1m	1.047	617	-1	281	1.945				
-12m	963	573	3	496	2.032				
-1m en %	10,8%	8,6%	-0,4%	5,9%	9,0%				
-12m en %	9,8%	7,9%	1,4%	10,8%	9,4%				

3.2 Moyenne des 3 derniers mois

	Région flamande	Région wallonne	dont Communauté germanophone	Région de Bruxelles-Capitale	Pays	-1m (3m) *	-12m (3m) **	-1m (3m) en %	-12m (3m) en %
Hommes	1.386	1.186	17	1.587	4.158	125	255	3,1%	6,5%
Femmes	8.883	6.254	206	3.388	18.524	659	1.223	3,7%	7,1%
Total	10.268	7.440	223	4.975	22.683	783	1.478	3,6%	7,0%
-1m (3m) *	372	268	3	143	783				
-12m (3m) **	720	338	14	420	1.478				
-1m (3m) en %	3,8%	3,7%	1,2%	3,0%	3,6%				
-12m (3m) en %	7,5%	4,8%	6,7%	9,2%	7,0%				

* -1m (3m) = Différence entre la moyenne des mois 2014/06 jusqu'à 2014/08 avec la moyenne des mois 2014/05 jusqu'à 2014/07.

** -12m (3m) = Différence entre la moyenne des mois 2014/06 jusqu'à 2014/08 et la moyenne des mois 2013/06 jusqu'à 2013/08.

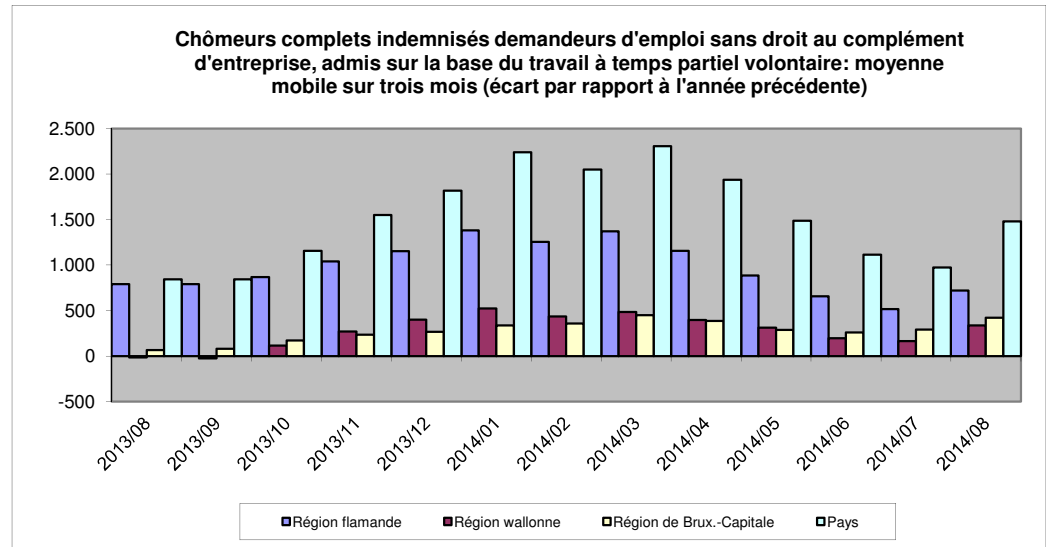
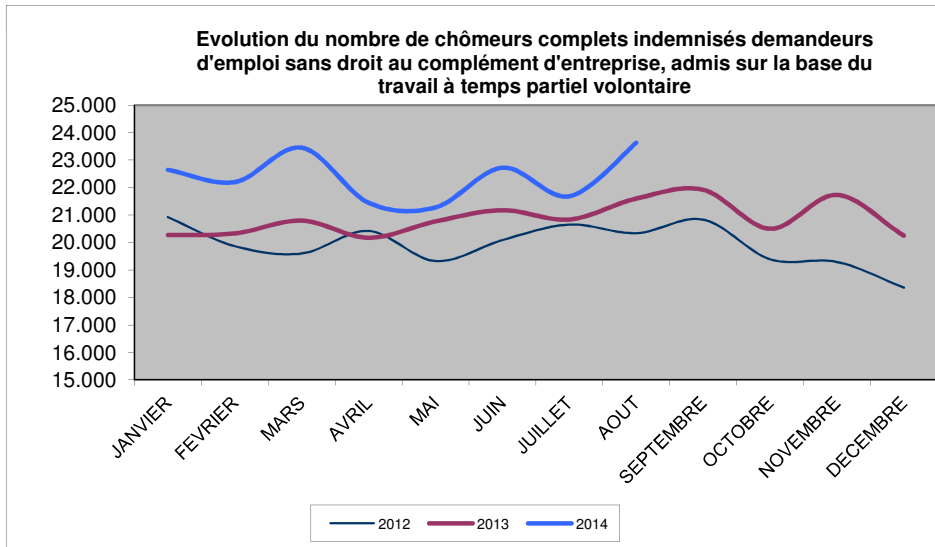
3.3 Nombres, comparaison avec le mois précédent / l'année précédente

Mois	2012	2013	2014
JANVIER	20.925	20.270	22.650
FEVRIER	19.864	20.330	22.204
MARS	19.599	20.794	23.455
AVRIL	20.421	20.173	21.450
MAI	19.322	20.767	21.283
JUIN	20.087	21.176	22.727
JUILLET	20.655	20.837	21.688
AOUT	20.338	21.601	23.633
SEPTEMBRE	20.832	21.920	
OCTOBRE	19.387	20.502	
NOVEMBRE	19.290	21.732	
DECEMBRE	18.354	20.246	
ANNEE (moyennes mensuelles)	19.923	20.862	22.386

3.4 La moyenne mobile trimestrielle *

Mois	Région flamande	%	Région wallonne	%	Région de Brux.-Capitale	%	Pays	%
2013/08	792	9,0%	-13	-0,2%	66	1,5%	845	4,1%
2013/09	790	8,8%	-25	-0,4%	80	1,8%	844	4,1%
2013/10	867	9,9%	116	1,7%	172	3,9%	1.155	5,7%
2013/11	1.041	12,0%	271	4,0%	236	5,4%	1.548	7,8%
2013/12	1.152	14,0%	399	6,1%	265	6,3%	1.816	9,6%
2014/01	1.380	16,5%	523	7,9%	335	7,8%	2.238	11,6%
2014/02	1.255	14,6%	434	6,4%	360	8,3%	2.049	10,4%
2014/03	1.371	15,1%	483	6,9%	451	10,2%	2.305	11,3%
2014/04	1.156	12,7%	396	5,7%	385	8,7%	1.937	9,5%
2014/05	884	9,6%	312	4,5%	289	6,5%	1.485	7,2%
2014/06	657	7,1%	197	2,8%	261	5,8%	1.115	5,4%
2014/07	518	5,5%	165	2,4%	290	6,4%	973	4,6%
2014/08	720	7,5%	338	4,8%	420	9,2%	1.478	7,0%

* différence entre la moyenne des 3 derniers mois et la moyenne de ces mêmes 3 mois de l'année précédente.



4. Chômeurs complets indemnisés demandeurs d'emploi avec complément d'entreprise

4.1 Nombres

	Région flamande	Région wallonne	dont Communauté germanophone	Région de Bruxelles-Capitale	Pays	-1m	-12m	-1m en %	-12m en %
Hommes	1.966	1.280	11	168	3.414	87	306	2,6%	9,8%
Femmes	766	638	9	102	1.506	17	94	1,1%	6,7%
Total	2.732	1.918	20	270	4.920	104	400	2,2%	8,8%
-1m	61	32	0	11	104				
-12m	167	222	2	11	400				
-1m en %	2,3%	1,7%	0,0%	4,2%	2,2%				
-12m en %	6,5%	13,1%	11,1%	4,2%	8,8%				

4.2 Moyenne des 3 derniers mois

	Région flamande	Région wallonne	dont Communauté germanophone	Région de Bruxelles-Capitale	Pays	-1m (3m) *	-12m (3m) **	-1m (3m) en %	-12m (3m) en %
Hommes	1.935	1.258	11	161	3.354	39	266	1,2%	8,6%
Femmes	756	633	9	101	1.490	11	90	0,8%	6,5%
Total	2.691	1.890	20	262	4.844	50	356	1,1%	7,9%
-1m (3m) *	21	27	0	2	50				
-12m (3m) **	153	201	2	2	356				
-1m (3m) en %	0,8%	1,4%	0,0%	0,8%	1,1%				
-12m (3m) en %	6,0%	11,9%	11,1%	0,6%	7,9%				

* -1m (3m) = Différence entre la moyenne des mois 2014/06 jusqu'à 2014/08 avec la moyenne des mois 2014/05 jusqu'à 2014/07.

** -12m (3m) = Différence entre la moyenne des mois 2014/06 jusqu'à 2014/08 et la moyenne des mois 2013/06 jusqu'à 2013/08.

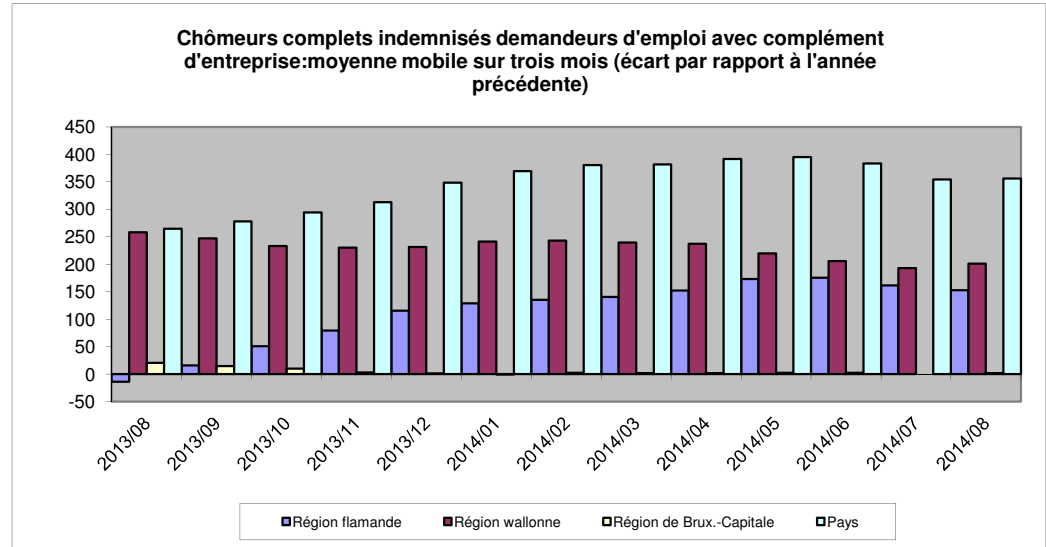
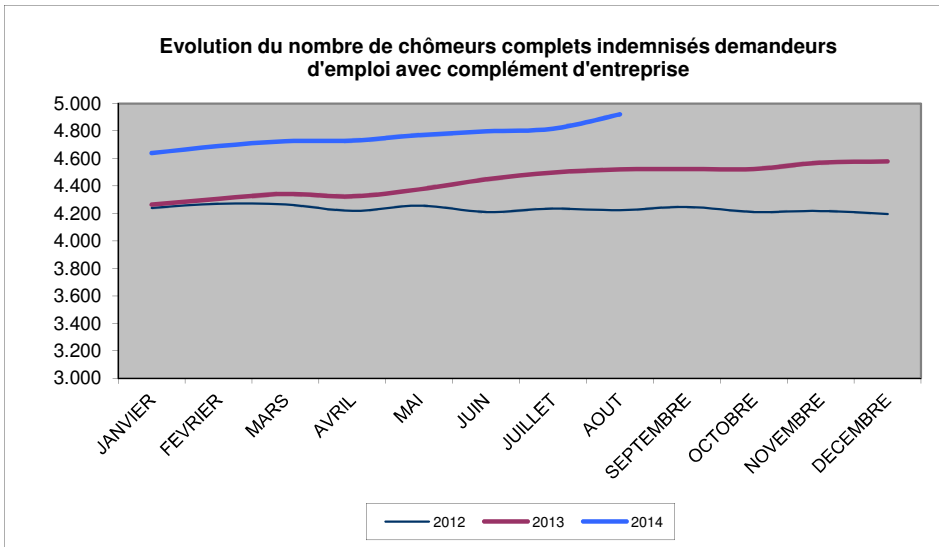
4.3 Nombres, comparaison avec le mois précédent / l'année précédente

Mois	2012	2013	2014
JANVIER	4.240	4.263	4.639
FEVRIER	4.271	4.305	4.689
MARS	4.265	4.341	4.725
AVRIL	4.219	4.323	4.729
MAI	4.257	4.374	4.769
JUIN	4.211	4.447	4.796
JUILLET	4.235	4.497	4.816
AOUT	4.224	4.520	4.920
SEPTEMBRE	4.248	4.523	
OCTOBRE	4.211	4.523	
NOVEMBRE	4.218	4.569	
DECEMBRE	4.196	4.578	
ANNEE (moyennes mensuelles)	4.233	4.439	4.760

4.4 La moyenne mobile trimestrielle *

Mois	Région flamande	%	Région wallonne	%	Région de Brux.-Capitale	%	Pays	%
2013/08	-14	-0,5%	258	18,1%	20	8,5%	265	6,3%
2013/09	16	0,6%	247	17,1%	15	6,0%	278	6,6%
2013/10	51	2,0%	233	16,0%	10	4,1%	294	7,0%
2013/11	79	3,2%	230	15,6%	3	1,3%	313	7,4%
2013/12	116	4,7%	231	15,7%	1	0,5%	348	8,3%
2014/01	129	5,2%	241	16,2%	0	-0,1%	370	8,7%
2014/02	135	5,4%	243	16,1%	3	1,1%	381	8,9%
2014/03	140	5,6%	239	15,5%	2	0,7%	381	8,9%
2014/04	152	6,1%	237	15,2%	2	0,8%	391	9,1%
2014/05	173	6,9%	220	13,7%	2	0,9%	395	9,1%
2014/06	175	7,0%	206	12,6%	2	0,9%	383	8,7%
2014/07	162	6,4%	193	11,5%	0	0,0%	354	8,0%
2014/08	153	6,0%	201	11,9%	2	0,6%	356	7,9%

* différence entre la moyenne des 3 derniers mois et la moyenne de ces mêmes 3 mois de l'année précédente.



5. Chômeurs complets indemnisés demandeurs d'emploi de moins de 25 ans, TOTAL

5.1 Nombres

	Région flamande	Région wallonne	dont Communauté germanophone	Région de Bruxelles-Capitale	Pays	-1m	-12m	-1m en %	-12m en %
Hommes	11.891	15.120	136	3.015	30.026	2.929	-1.548	10,8%	-4,9%
Femmes	8.153	12.650	116	2.646	23.449	2.389	-2.062	11,3%	-8,1%
Total	20.044	27.770	252	5.661	53.475	5.318	-3.610	11,0%	-6,3%
-1m	2.759	2.527	17	32	5.318				
-12m	-7	-2.830	17	-773	-3.610				
-1m en %	16,0%	10,0%	7,2%	0,6%	11,0%				
-12m en %	0,0%	-9,2%	7,2%	-12,0%	-6,3%				

5.2 Moyenne des 3 derniers mois

	Région flamande	Région wallonne	dont Communauté germanophone	Région de Bruxelles-Capitale	Pays	-1m (3m) *	-12m (3m) **	-1m (3m) en %	-12m (3m) en %
Hommes	11.215	14.668	131	3.080	28.964	96	-2.018	0,3%	-6,5%
Femmes	7.737	12.031	113	2.689	22.457	282	-2.573	1,3%	-10,3%
Total	18.952	26.700	244	5.769	51.421	378	-4.591	0,7%	-8,2%
-1m (3m) *	234	211	8	-66	378				
-12m (3m) **	-797	-2.931	10	-862	-4.591				
-1m (3m) en %	1,2%	0,8%	3,4%	-1,1%	0,7%				
-12m (3m) en %	-4,0%	-9,9%	4,1%	-13,0%	-8,2%				

* -1m (3m) = Différence entre la moyenne des mois 2014/06 jusqu'à 2014/08 avec la moyenne des mois 2014/05 jusqu'à 2014/07.

** -12m (3m) = Différence entre la moyenne des mois 2014/06 jusqu'à 2014/08 et la moyenne des mois 2013/06 jusqu'à 2013/08.

5.3 Nombres, comparaison avec le mois précédent / l'année précédente

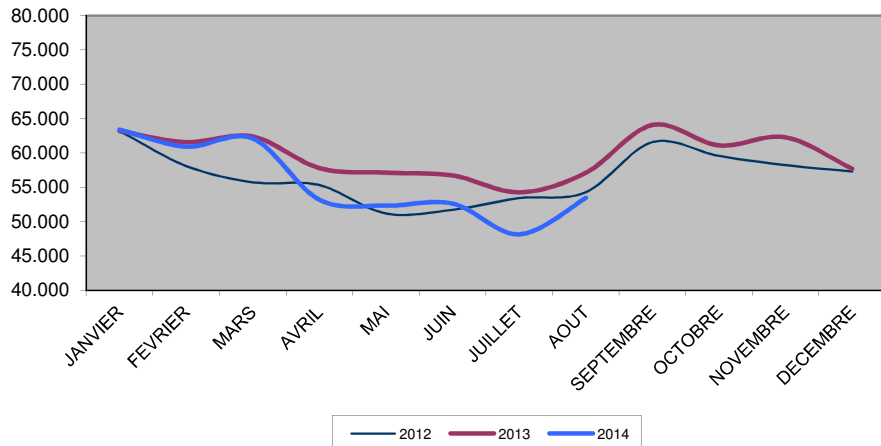
Mois	2012	2013	2014
JANVIER	63.204	63.162	63.386
FEVRIER	58.097	61.544	60.927
MARS	55.723	62.367	62.090
AVRIL	55.323	57.770	53.192
MAI	51.196	57.104	52.341
JUIN	51.720	56.704	52.630
JUILLET	53.418	54.246	48.157
AOÛT	54.280	57.085	53.475
SEPTEMBRE	61.553	64.041	
OCTOBRE	59.560	61.068	
NOVEMBRE	58.232	62.247	
DECEMBRE	57.278	57.681	
ANNEE (moyennes mensuelles)	56.632	59.585	55.775

5.4 La moyenne mobile trimestrielle *

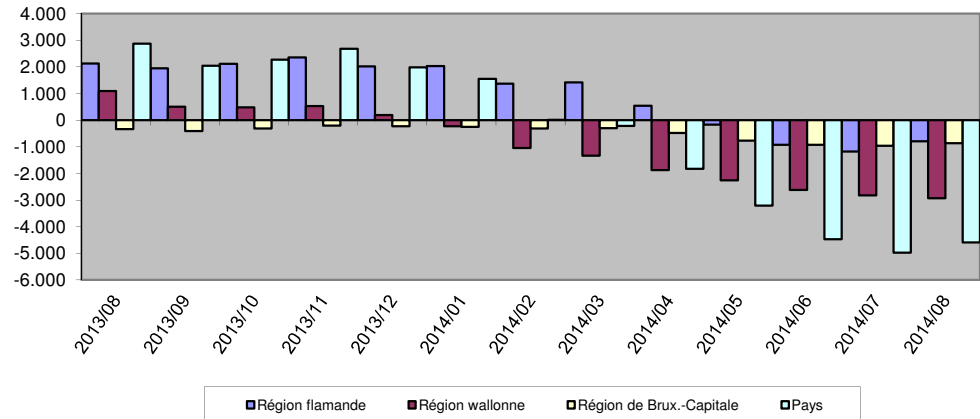
Mois	Région flamande	%	Région wallonne	%	Région de Brux.-Capitale	%	Pays	%
2013/08	2.117	12,0%	1.095	3,8%	-340	-4,9%	2.872	5,4%
2013/09	1.947	10,4%	506	1,7%	-412	-5,8%	2.040	3,6%
2013/10	2.105	10,8%	479	1,5%	-317	-4,5%	2.267	3,9%
2013/11	2.357	11,8%	520	1,6%	-207	-2,9%	2.670	4,5%
2013/12	2.012	10,4%	191	0,6%	-228	-3,2%	1.975	3,4%
2014/01	2.032	10,1%	-231	-0,7%	-253	-3,5%	1.547	2,6%
2014/02	1.368	6,5%	-1.048	-3,2%	-316	-4,4%	3	0,0%
2014/03	1.409	6,4%	-1.331	-4,0%	-301	-4,2%	-223	-0,4%
2014/04	535	2,5%	-1.875	-5,9%	-484	-6,9%	-1.824	-3,0%
2014/05	-176	-0,8%	-2.263	-7,3%	-767	-10,9%	-3.206	-5,4%
2014/06	-922	-4,5%	-2.622	-8,8%	-928	-13,5%	-4.472	-7,8%
2014/07	-1.185	-6,0%	-2.821	-9,6%	-969	-14,2%	-4.975	-8,9%
2014/08	-797	-4,0%	-2.931	-9,9%	-862	-13,0%	-4.591	-8,2%

* différence entre la moyenne des 3 derniers mois et la moyenne de ces mêmes 3 mois de l'année précédente.

Evolution du nombre de chômeurs complets indemnisés demandeurs d'emploi de moins de 25 ans, TOTAL



Chômeurs complets indemnisés demandeurs d'emploi de moins de 25 ans, TOTAL: moyenne mobile sur trois mois (écart par rapport à l'année précédente)



6. Chômeurs complets indemnisés demandeurs d'emploi de 50 ans et plus, TOTAL

6.1 Nombres

	Région flamande	Région wallonne	dont Communauté germanophone	Région de Bruxelles-Capitale	Pays	-1m	-12m	-1m en %	-12m en %
Hommes	30.375	29.376	396	11.543	71.294	3.446	6.960	5,1%	10,8%
Femmes	27.046	27.455	435	8.701	63.202	3.043	4.407	5,1%	7,5%
Total	57.421	56.831	831	20.244	134.496	6.489	11.367	5,1%	9,2%
-1m	3.768	1.863	7	858	6.489				
-12m	6.456	3.301	73	1.610	11.367				
-1m en %	7,0%	3,4%	0,8%	4,4%	5,1%				
-12m en %	12,7%	6,2%	9,6%	8,6%	9,2%				

6.2 Moyenne des 3 derniers mois

	Région flamande	Région wallonne	dont Communauté germanophone	Région de Bruxelles-Capitale	Pays	-1m (3m) *	-12m (3m) **	-1m (3m) en %	-12m (3m) en %
Hommes	29.397	28.899	401	11.328	69.623	1.115	6.107	1,6%	9,6%
Femmes	26.396	27.049	428	8.549	61.994	1.048	3.762	1,7%	6,5%
Total	55.792	55.948	829	19.877	131.617	2.163	9.869	1,7%	8,1%
-1m (3m) *	1.118	654	15	390	2.163				
-12m (3m) **	5.561	2.881	77	1.427	9.869				
-1m (3m) en %	2,0%	1,2%	1,8%	2,0%	1,7%				
-12m (3m) en %	11,1%	5,4%	10,2%	7,7%	8,1%				

* -1m (3m) = Différence entre la moyenne des mois 2014/06 jusqu'à 2014/08 avec la moyenne des mois 2014/05 jusqu'à 2014/07.

** -12m (3m) = Différence entre la moyenne des mois 2014/06 jusqu'à 2014/08 et la moyenne des mois 2013/06 jusqu'à 2013/08.

Mois: août 2014

6.3 Nombres, comparaison avec le mois précédent / l'année précédente

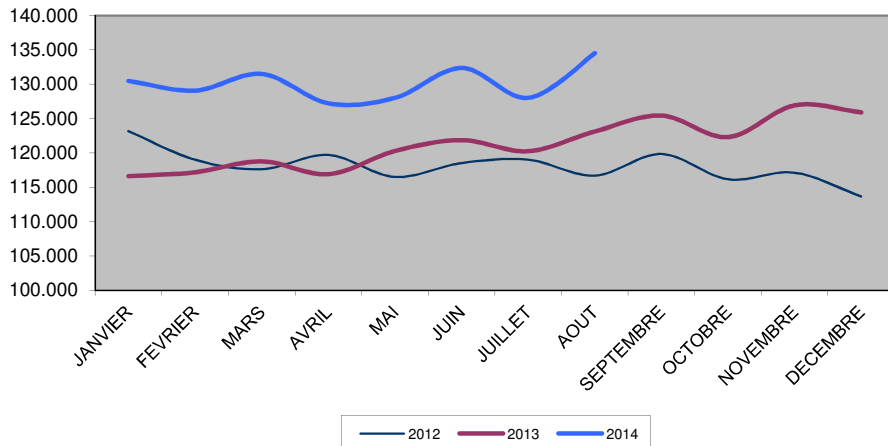
Mois	2012	2013	2014
JANVIER	123.149	116.636	130.469
FEVRIER	118.990	117.191	129.057
MARS	117.594	118.783	131.489
AVRIL	119.681	116.917	127.213
MAI	116.482	120.288	128.007
JUIN	118.502	121.865	132.348
JUILLET	119.002	120.250	128.007
AOÛT	116.676	123.129	134.496
SEPTEMBRE	119.820	125.425	
OCTOBRE	116.139	122.301	
NOVEMBRE	117.107	126.915	
DECEMBRE	113.643	125.894	
ANNEE (moyennes mensuelles)	118.065	121.300	130.136

6.4 La moyenne mobile trimestrielle *

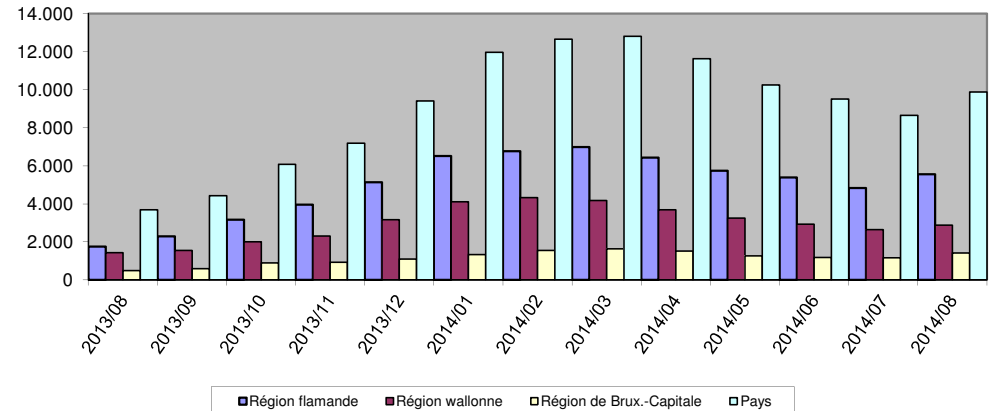
Mois	Région flamande	%	Région wallonne	%	Région de Brux.-Capitale	%	Pays	%
2013/08	1.761	3,6%	1.429	2,8%	498	2,8%	3.688	3,1%
2013/09	2.296	4,7%	1.551	3,0%	588	3,3%	4.435	3,7%
2013/10	3.168	6,6%	2.002	3,9%	903	5,0%	6.073	5,2%
2013/11	3.958	8,2%	2.305	4,5%	928	5,2%	7.192	6,1%
2013/12	5.137	10,9%	3.165	6,2%	1.105	6,3%	9.407	8,1%
2014/01	6.510	13,8%	4.117	8,1%	1.337	7,6%	11.964	10,3%
2014/02	6.769	14,3%	4.332	8,5%	1.549	8,8%	12.650	10,9%
2014/03	6.979	14,4%	4.178	8,1%	1.645	9,3%	12.802	10,9%
2014/04	6.428	13,3%	3.681	7,2%	1.513	8,5%	11.623	9,9%
2014/05	5.734	11,7%	3.245	6,3%	1.262	7,0%	10.240	8,6%
2014/06	5.386	10,9%	2.925	5,6%	1.189	6,5%	9.499	7,9%
2014/07	4.829	9,7%	2.655	5,0%	1.169	6,4%	8.653	7,2%
2014/08	5.561	11,1%	2.881	5,4%	1.427	7,7%	9.869	8,1%

* différence entre la moyenne des 3 derniers mois et la moyenne de ces mêmes 3 mois de l'année précédente.

Evolution du nombre de chômeurs complets indemnisés demandeurs d'emploi de 50 ans et plus, TOTAL



Chômeurs complets indemnisés demandeurs d'emploi de 50 ans et plus, TOTAL: moyenne mobile sur trois mois (écart par rapport à l'année précédente)



7. Chômeurs complets indemnisés demandeurs d'emploi depuis 2 ans et plus, TOTAL

7.1 Nombres

	Région flamande	Région wallonne	dont Communauté germanophone	Région de Bruxelles-Capitale	Pays	-1m	-12m	-1m en %	-12m en %
Hommes	36.524	50.904	513	24.592	112.020	4.108	2.241	3,8%	2,0%
Femmes	29.770	46.124	572	20.113	96.007	3.103	-1.178	3,3%	-1,2%
Total	66.294	97.028	1.085	44.705	208.027	7.211	1.063	3,6%	0,5%
-1m	3.417	2.535	25	1.259	7.211				
-12m	3.964	-2.589	48	-312	1.063				
-1m en %	5,4%	2,7%	2,4%	2,9%	3,6%				
-12m en %	6,4%	-2,6%	4,6%	-0,7%	0,5%				

7.2 Moyenne des 3 derniers mois

	Région flamande	Région wallonne	dont Communauté germanophone	Région de Bruxelles-Capitale	Pays	-1m (3m) *	-12m (3m) **	-1m (3m) en %	-12m (3m) en %
Hommes	35.809	50.360	505	24.525	110.693	1.661	2.233	1,5%	2,1%
Femmes	29.378	45.689	568	19.993	95.060	1.826	-1.232	2,0%	-1,3%
Total	65.187	96.049	1.073	44.517	205.753	3.487	1.001	1,7%	0,5%
-1m (3m) *	1.174	1.491	25	822	3.487				
-12m (3m) **	3.973	-2.679	47	-292	1.001				
-1m (3m) en %	1,8%	1,6%	2,4%	1,9%	1,7%				
-12m (3m) en %	6,5%	-2,7%	4,6%	-0,7%	0,5%				

* -1m (3m) = Différence entre la moyenne des mois 2014/06 jusqu'à 2014/08 avec la moyenne des mois 2014/05 jusqu'à 2014/07.

** -12m (3m) = Différence entre la moyenne des mois 2014/06 jusqu'à 2014/08 et la moyenne des mois 2013/06 jusqu'à 2013/08.

7.3 Nombres, comparaison avec le mois précédent / l'année précédente

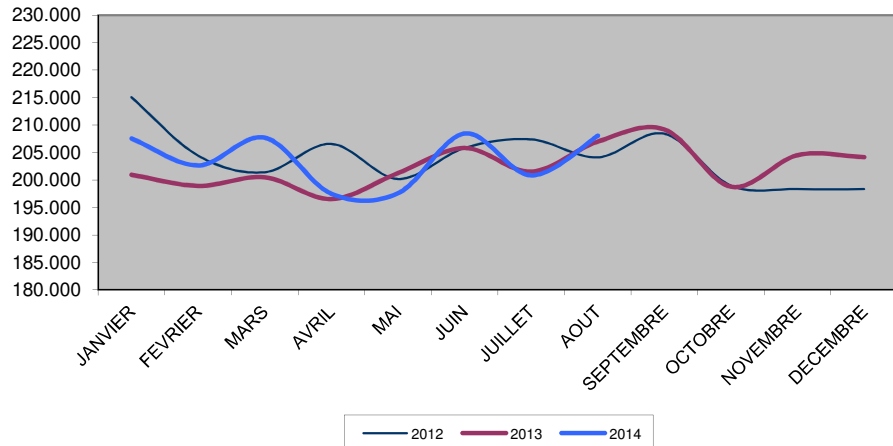
Mois	2012	2013	2014
JANVIER	215.069	200.926	207.525
FEVRIER	204.428	198.900	202.621
MARS	201.398	200.462	207.671
AVRIL	206.565	196.514	197.468
MAI	200.179	201.229	197.566
JUIN	205.804	205.791	208.415
JUILLET	207.399	201.500	200.816
AOÛT	204.104	206.964	208.027
SEPTEMBRE	208.413	209.166	
OCTOBRE	198.975	198.749	
NOVEMBRE	198.345	204.493	
DECEMBRE	198.323	204.136	
ANNEE (moyennes mensuelles)	204.084	202.403	203.764

7.4 La moyenne mobile trimestrielle *

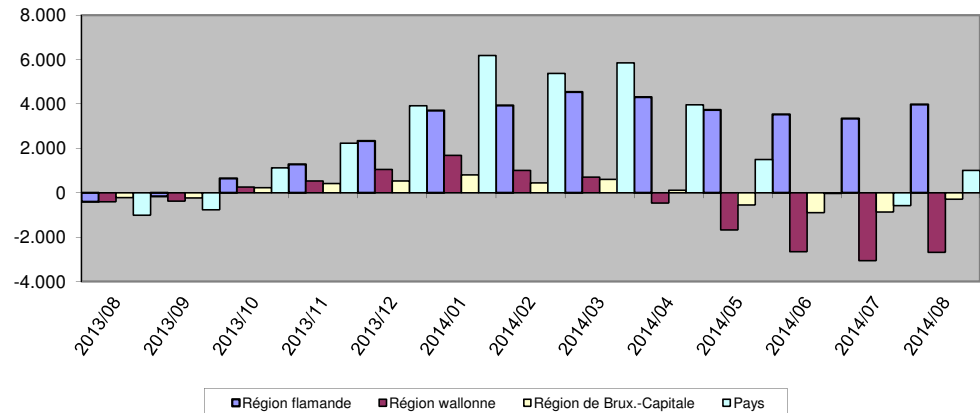
Mois	Région flamande	%	Région wallonne	%	Région de Brux.-Capitale	%	Pays	%
2013/08	-404	-0,7%	-400	-0,4%	-213	-0,5%	-1.017	-0,5%
2013/09	-155	-0,3%	-373	-0,4%	-233	-0,5%	-762	-0,4%
2013/10	645	1,1%	257	0,3%	227	0,5%	1.129	0,6%
2013/11	1.277	2,1%	534	0,6%	414	0,9%	2.225	1,1%
2013/12	2.335	3,9%	1.048	1,1%	528	1,2%	3.912	2,0%
2014/01	3.704	6,2%	1.680	1,8%	803	1,8%	6.187	3,1%
2014/02	3.936	6,6%	1.003	1,0%	439	1,0%	5.378	2,7%
2014/03	4.544	7,6%	703	0,7%	596	1,4%	5.843	2,9%
2014/04	4.301	7,2%	-456	-0,5%	116	0,3%	3.961	2,0%
2014/05	3.727	6,2%	-1.674	-1,8%	-552	-1,3%	1.500	0,8%
2014/06	3.522	5,9%	-2.649	-2,7%	-901	-2,0%	-28	0,0%
2014/07	3.341	5,5%	-3.053	-3,1%	-863	-1,9%	-574	-0,3%
2014/08	3.973	6,5%	-2.679	-2,7%	-292	-0,7%	1.001	0,5%

* différence entre la moyenne des 3 derniers mois et la moyenne de ces mêmes 3 mois de l'année précédente.

Evolution du nombre de chômeurs complets indemnisés demandeurs d'emploi depuis 2 ans et plus, TOTAL



Chômeurs complets indemnisés demandeurs d'emploi depuis 2 ans et plus, TOTAL: moyenne mobile sur trois mois (écart par rapport à l'année précédente)



8. Chômeurs temporaires

8.1 Nombres

	Région flamande	Région wallonne	dont Communauté germanophone	Région de Bruxelles-Capitale	Pays	-1m	-12m	-1m en %	-12m en %
Hommes	59.852	35.410	444	3.240	98.502	36.393	14.091	58,6%	16,7%
Femmes	23.236	6.455	71	2.772	32.463	11.199	595	52,7%	1,9%
Total	83.088	41.865	515	6.012	130.965	47.592	14.686	57,1%	12,6%
-1m	30.968	15.256	199	1.368	47.592				
-12m	10.035	4.170	65	481	14.686				
-1m en %	59,4%	57,3%	63,0%	29,5%	57,1%				
-12m en %	13,7%	11,1%	14,4%	8,7%	12,6%				

8.2 Moyenne des 3 derniers mois

	Région flamande	Région wallonne	dont Communauté germanophone	Région de Bruxelles-Capitale	Pays	-1m (3m) *	-12m (3m) **	-1m (3m) en %	-12m (3m) en %
Hommes	52.873	32.331	398	3.476	88.680	-125	-9.005	-0,1%	-9,2%
Femmes	20.368	5.656	79	2.570	28.594	-300	-2.753	-1,0%	-8,8%
Total	73.241	37.987	476	6.046	117.274	-425	-11.758	-0,4%	-9,1%
-1m (3m) *	443	-567	-26	-301	-425				
-12m (3m) **	-5.505	-5.889	-61	-364	-11.758				
-1m (3m) en %	0,6%	-1,5%	-5,2%	-4,7%	-0,4%				
-12m (3m) en %	-7,0%	-13,4%	-11,4%	-5,7%	-9,1%				

* -1m (3m) = Différence entre la moyenne des mois 2014/06 jusqu'à 2014/08 avec la moyenne des mois 2014/05 jusqu'à 2014/07.

** -12m (3m) = Différence entre la moyenne des mois 2014/06 jusqu'à 2014/08 et la moyenne des mois 2013/06 jusqu'à 2013/08.

8.3 Nombres, comparaison avec le mois précédent / l'année précédente

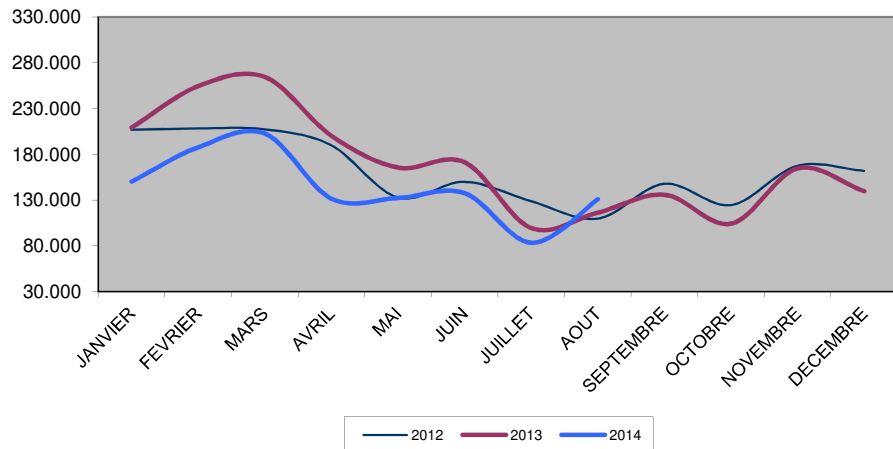
Mois	2012	2013	2014
JANVIER	206.957	209.097	150.116
FEVRIER	208.257	254.223	187.620
MARS	207.452	264.304	202.518
AVRIL	189.975	200.173	131.514
MAI	132.850	165.430	132.240
JUIN	150.054	171.256	137.483
JUILLET	128.905	99.560	83.373
AOUT	109.756	116.279	130.965
SEPTEMBRE	147.855	135.861	
OCTOBRE	124.561	104.285	
NOVEMBRE	167.483	164.556	
DECEMBRE	161.971	139.653	
ANNEE (moyennes mensuelles)	161.340	168.723	144.479

8.4 La moyenne mobile trimestrielle *

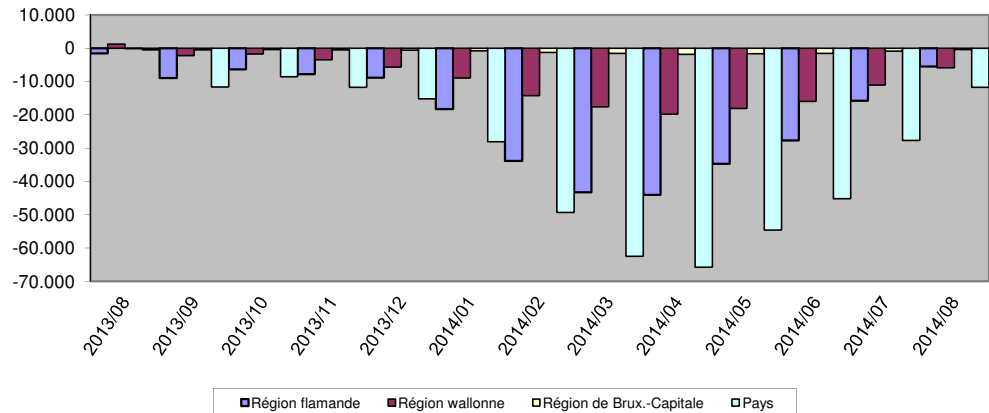
Mois	Région flamande	%	Région wallonne	%	Région de Brux.-Capitale	%	Pays	%
2013/08	-1.558	-1,9%	1.182	2,8%	-163	-2,5%	-540	-0,4%
2013/09	-8.949	-11,2%	-2.190	-5,2%	-466	-7,1%	-11.605	-9,0%
2013/10	-6.354	-8,0%	-1.798	-4,3%	-431	-6,6%	-8.582	-6,7%
2013/11	-7.814	-8,7%	-3.462	-6,9%	-456	-6,7%	-11.732	-8,0%
2013/12	-8.878	-9,6%	-5.731	-10,9%	-565	-8,7%	-15.174	-10,0%
2014/01	-18.300	-16,6%	-8.982	-14,6%	-794	-10,9%	-28.075	-15,6%
2014/02	-33.823	-25,8%	-14.196	-20,6%	-1.282	-15,1%	-49.301	-23,7%
2014/03	-43.259	-28,0%	-17.637	-22,6%	-1.561	-16,1%	-62.457	-25,8%
2014/04	-44.008	-28,8%	-19.801	-25,8%	-1.874	-19,1%	-65.683	-27,4%
2014/05	-34.744	-26,2%	-18.100	-26,4%	-1.700	-18,7%	-54.545	-26,0%
2014/06	-27.670	-24,9%	-16.000	-26,9%	-1.537	-18,2%	-45.207	-25,3%
2014/07	-15.746	-17,8%	-11.089	-22,3%	-882	-12,2%	-27.717	-19,1%
2014/08	-5.505	-7,0%	-5.889	-13,4%	-364	-5,7%	-11.758	-9,1%

* différence entre la moyenne des 3 derniers mois et la moyenne de ces mêmes 3 mois de l'année précédente.

Evolution du nombre de chômeurs temporaires



Chômeurs temporaires: moyenne mobile sur trois mois (écart par rapport à l'année précédente)



9. Synthèse

Année (moyennes mensuelles)	Chômeurs complets indemnisés demandeurs d'emploi							Chômeurs temporaires
	Pas droit au complément d'entreprise			Total	Dont:			
	Admis sur la base du travail à temps plein ou sur la base des études	Admis sur la base du travail à temps partiel volontaire	Ayant droit au complément d'entreprise		Moins de 25 ans	A partir de 50 ans	Indemnisés depuis au moins 2 ans par l'ONEM	
2004	455.437	20.163	0	475.600	78.706	60.399	228.744	123.701
2005	469.719	21.241	0	490.960	74.525	78.577	254.940	131.215
2006	459.596	21.093	0	480.689	70.219	92.768	253.903	121.514
2007	429.087	19.856	39	448.982	63.494	100.205	236.992	119.949
2008	403.845	18.316	1.196	423.358	59.142	102.731	214.880	134.737
2009	434.120	18.867	1.976	454.964	66.398	110.464	206.662	210.864
2010	438.426	19.471	2.812	460.709	64.963	116.910	209.166	173.286
2011	421.823	19.566	4.023	445.412	59.555	118.580	210.292	140.847
2012	417.250	19.923	4.233	441.406	56.632	118.065	204.084	161.340
2013	432.484	20.862	4.439	457.785	59.585	121.300	202.403	168.723
2014 (8 m)	437.896	22.386	4.760	465.043	55.775	130.136	203.764	144.479