

## Les chiffres fédéraux des chômeurs indemnisés OCTOBRE 2014

1. Chômeurs complets indemnisés demandeurs d'emploi, TOTAL  
Chômeurs complets indemnisés demandeurs d'emploi sans droit au complément d'entreprise, admis sur la base du travail à temps plein ou sur la base des études
2. Chômeurs complets indemnisés demandeurs d'emploi sans droit au complément d'entreprise, admis sur la base du travail à temps partiel volontaire
3. Chômeurs complets indemnisés demandeurs d'emploi avec complément d'entreprise
5. Chômeurs complets indemnisés demandeurs d'emploi de moins de 25 ans, TOTAL
6. Chômeurs complets indemnisés demandeurs d'emploi de 50 ans et plus, TOTAL
7. Chômeurs complets indemnisés demandeurs d'emploi depuis 2 ans et plus, TOTAL
8. Chômeurs temporaires
9. Synthèse (une synthèse moyenne mensuelle des 10 dernières années)

### **Vous trouverez à chaque fois 4 tableaux et 2 graphiques par catégorie.**

1. Un tableau reprenant le nombre de paiements exécutés le mois précédent. (Ces paiements peuvent se rapporter tant au mois concerné qu'aux mois précédents<sup>[1]</sup>)
2. Un tableau reprenant les moyennes des trois derniers mois. L'impact des paiements d'allocations de chômage exécutés le mois précédent pour des dossiers introduits plusieurs mois avant sera atténué
3. Un tableau retraçant l'évolution du nombre de chômeurs (comparaison avec le mois précédent/ l'année précédente)
4. Un tableau avec la moyenne mobile trimestrielle.

[1] Exemple: un chômeur n'introduit son dossier chômage du mois de juillet qu'au mois de septembre: la période de chômage compte pour le mois de juillet, mais le chômeur ne sera payé qu'au mois de septembre.

A la fin de chaque mois, l'ONEM communique les chiffres du chômage indemnisé en Belgique. Cette communication est basée sur le nombre de paiements effectués par les organismes de paiement (OP) durant le mois précédent.

Les paiements sont exécutés par les organismes de paiement (OP) à la fin du mois de chômage, avec les moyens financiers mis à disposition par l'ONEM. L'ONEM reçoit les données des paiements effectués le mois précédent par les OP aux alentours du 20 du mois suivant l'indemnisation.

## 1. Chômeurs complets indemnisés demandeurs d'emploi, TOTAL

## 1.1 Nombres

	Région flamande	Région wallonne	dont Communauté germanophone	Région de Bruxelles- Capitale	Pays	-1m	-12m	-1m en %	-12m en %
Hommes	92.200	100.720	1.040	42.118	235.038	-14.124	-6.317	-5,7%	-2,6%
Femmes	77.609	89.649	1.021	34.435	201.693	-13.243	-9.218	-6,2%	-4,4%
<b>Total</b>	<b>169.809</b>	<b>190.369</b>	<b>2.061</b>	<b>76.553</b>	<b>436.731</b>	<b>-27.367</b>	<b>-15.535</b>	<b>-5,9%</b>	<b>-3,4%</b>
-1m	-10.951	-11.773	-214	-4.643	-27.367				
-12m	-882	-10.740	-112	-3.913	-15.535				
-1m en %	-6,1%	-5,8%	-9,4%	-5,7%	-5,9%				
-12m en %	-0,5%	-5,3%	-5,2%	-4,9%	-3,4%				

## 1.2 Moyenne des 3 derniers mois

	Région flamande	Région wallonne	dont Communauté germanophone	Région de Bruxelles- Capitale	Pays	-1m (3m) *	-12m (3m) **	-1m (3m) en %	-12m (3m) en %
Hommes	97.515	105.379	1.113	43.989	246.883	-902	48	-0,4%	0,0%
Femmes	81.672	93.538	1.111	36.262	211.471	-59	-4.446	0,0%	-2,1%
<b>Total</b>	<b>179.187</b>	<b>198.917</b>	<b>2.224</b>	<b>80.251</b>	<b>458.354</b>	<b>-962</b>	<b>-4.398</b>	<b>-0,2%</b>	<b>-1,0%</b>
-1m (3m) *	546	-639	-57	-868	-962				
-12m (3m) **	3.265	-5.613	25	-2.050	-4.398				
-1m (3m) en %	0,3%	-0,3%	-2,5%	-1,1%	-0,2%				
-12m (3m) en %	1,9%	-2,7%	1,1%	-2,5%	-1,0%				

\* -1m (3m) = Différence entre la moyenne des mois 2014/08 jusqu'à 2014/10 avec la moyenne des mois 2014/07 jusqu'à 2014/09.

\*\* -12m (3m) = Différence entre la moyenne des mois 2014/08 jusqu'à 2014/10 et la moyenne des mois 2013/08 jusqu'à 2013/10.

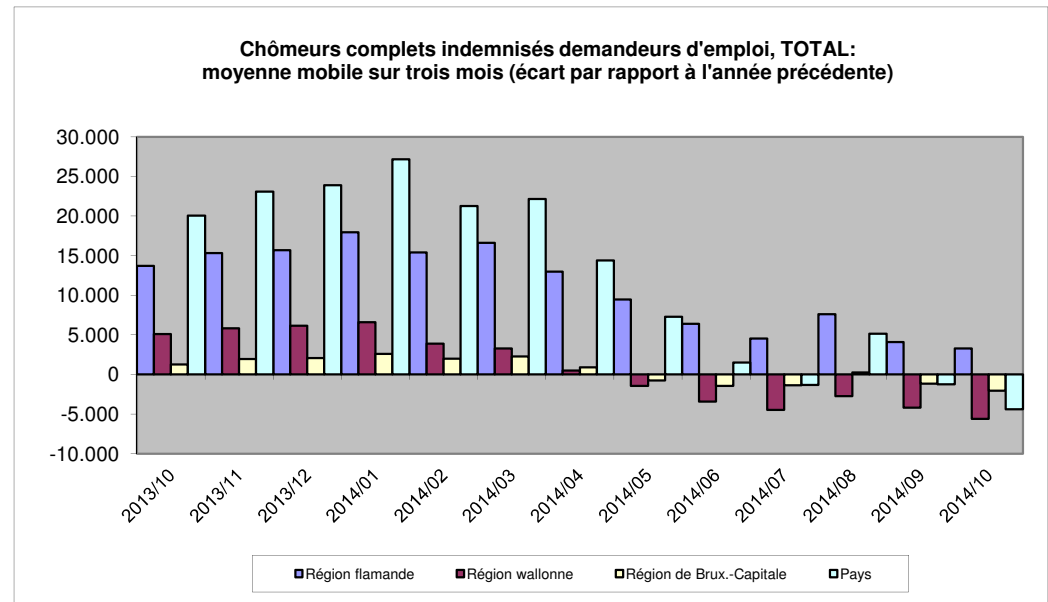
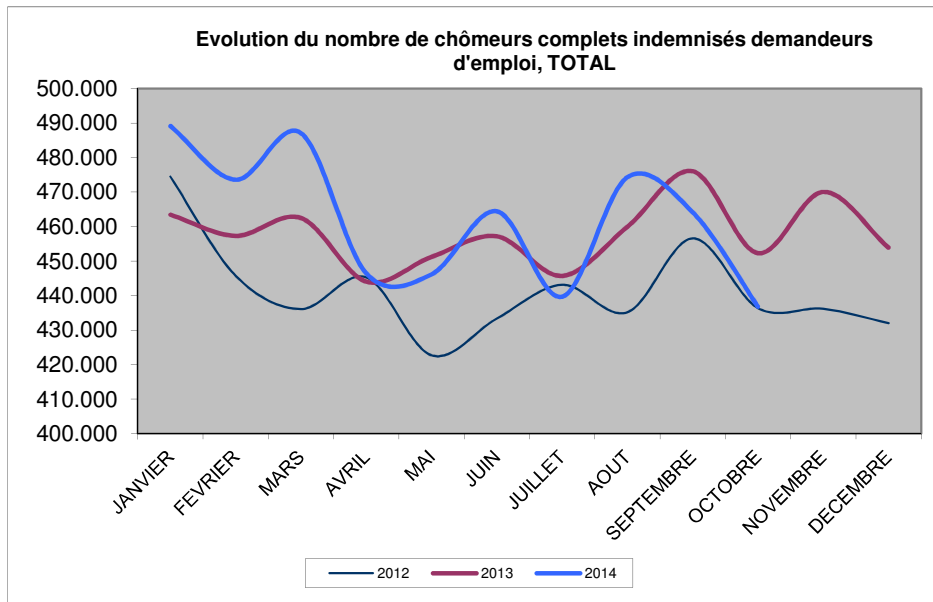
1.3 Nombres, comparaison avec le mois précédent / l'année précédente

Mois	2012	2013	2014
JANVIER	474.497	463.416	489.074
FEVRIER	445.738	457.298	473.515
MARS	436.073	462.468	487.035
AVRIL	445.266	444.017	446.390
MAI	422.641	451.191	446.108
JUIN	433.331	457.155	464.370
JUILLET	443.122	445.683	439.616
AOUT	435.136	459.945	474.234
SEPTEMBRE	456.584	476.045	464.098
OCTOBRE	436.337	452.266	436.731
NOVEMBRE	436.146	470.037	
DECEMBRE	431.997	453.895	
<b>ANNEE (moyennes mensuelles)</b>	<b>441.406</b>	<b>457.785</b>	<b>462.117</b>

1.4 La moyenne mobile trimestrielle \*

Mois	Région flamande	%	Région wallonne	%	Région de Brux.-Capitale	%	Pays	%
2013/10	13.711	8,5%	5.098	2,6%	1.258	1,6%	20.066	4,5%
2013/11	15.313	9,4%	5.839	2,9%	1.941	2,4%	23.094	5,2%
2013/12	15.675	9,8%	6.150	3,1%	2.081	2,6%	23.906	5,5%
2014/01	17.971	10,9%	6.594	3,3%	2.584	3,2%	27.149	6,1%
2014/02	15.404	9,2%	3.881	1,9%	1.973	2,5%	21.258	4,7%
2014/03	16.604	9,5%	3.279	1,6%	2.265	2,8%	22.147	4,8%
2014/04	12.980	7,5%	504	0,2%	901	1,1%	14.386	3,2%
2014/05	9.474	5,5%	-1.437	-0,7%	-751	-0,9%	7.286	1,6%
2014/06	6.377	3,7%	-3.413	-1,7%	-1.463	-1,8%	1.502	0,3%
2014/07	4.529	2,7%	-4.480	-2,2%	-1.361	-1,7%	-1.312	-0,3%
2014/08	7.617	4,4%	-2.736	-1,4%	265	0,3%	5.146	1,1%
2014/09	4.103	2,4%	-4.179	-2,1%	-1.166	-1,4%	-1.242	-0,3%
2014/10	3.265	1,9%	-5.613	-2,7%	-2.050	-2,5%	-4.398	-1,0%

\* différence entre la moyenne des 3 derniers mois et la moyenne de ces mêmes 3 mois de l'année précédente.



## 2. Chômeurs complets indemnisés demandeurs d'emploi sans droit au complément d'entreprise, admis sur la base du travail à temps plein ou sur la base des études

## 2.1 Nombres

	Région flamande	Région wallonne	dont Communauté germanophone	Région de Bruxelles-Capitale	Pays	-1m	-12m	-1m en %	-12m en %
Hommes	88.984	98.280	1.018	40.538	227.802	-13.826	-6.675	-5,7%	-2,8%
Femmes	68.612	83.177	832	31.202	182.991	-12.111	-9.773	-6,2%	-5,1%
<b>Total</b>	<b>157.596</b>	<b>181.457</b>	<b>1.850</b>	<b>71.740</b>	<b>410.793</b>	<b>-25.937</b>	<b>-16.448</b>	<b>-5,9%</b>	<b>-3,8%</b>
-1m	-10.261	-11.350	-177	-4.326	-25.937				
-12m	-1.299	-11.141	-92	-4.008	-16.448				
-1m en %	-6,1%	-5,9%	-8,7%	-5,7%	-5,9%				
-12m en %	-0,8%	-5,8%	-4,7%	-5,3%	-3,8%				

## 2.2 Moyenne des 3 derniers mois

	Région flamande	Région wallonne	dont Communauté germanophone	Région de Bruxelles-Capitale	Pays	-1m (3m) *	-12m (3m) **	-1m (3m) en %	-12m (3m) en %
Hommes	94.195	102.892	1.088	42.297	239.383	-876	-412	-0,4%	-0,2%
Femmes	72.121	86.707	902	32.857	191.685	103	-5.409	0,1%	-2,7%
<b>Total</b>	<b>166.316</b>	<b>189.599</b>	<b>1.989</b>	<b>75.154</b>	<b>431.068</b>	<b>-773</b>	<b>-5.821</b>	<b>-0,2%</b>	<b>-1,3%</b>
-1m (3m) *	604	-591	-45	-787	-773				
-12m (3m) **	2.630	-6.178	27	-2.273	-5.821				
-1m (3m) en %	0,4%	-0,3%	-2,2%	-1,0%	-0,2%				
-12m (3m) en %	1,6%	-3,2%	1,4%	-2,9%	-1,3%				

\* -1m (3m) = Différence entre la moyenne des mois 2014/08 jusqu'à 2014/10 avec la moyenne des mois 2014/07 jusqu'à 2014/09.

\*\* -12m (3m) = Différence entre la moyenne des mois 2014/08 jusqu'à 2014/10 et la moyenne des mois 2013/08 jusqu'à 2013/10.

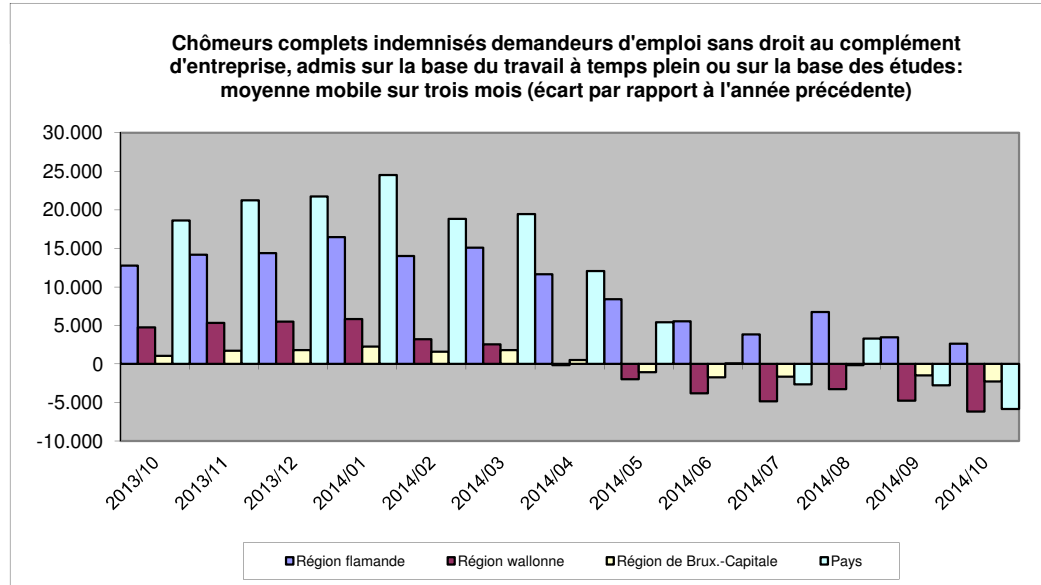
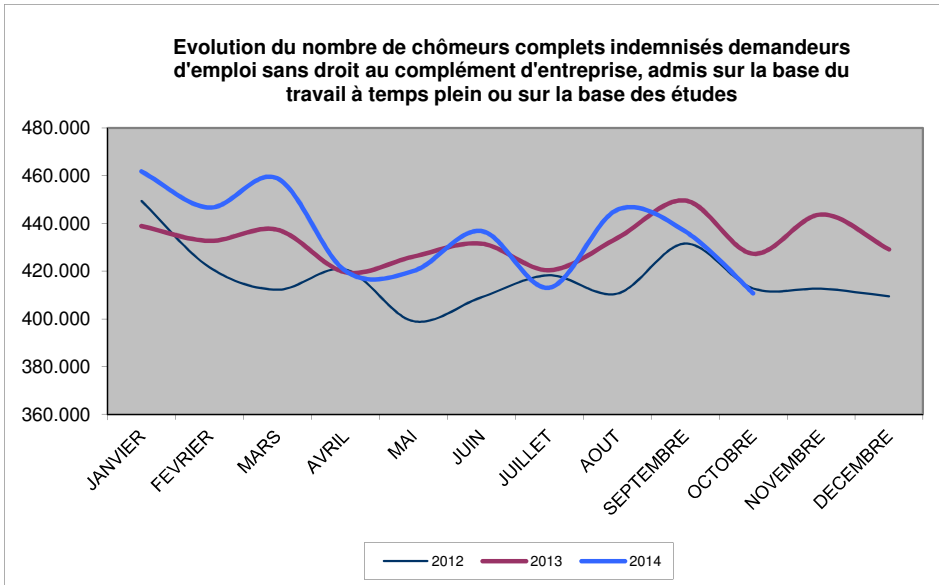
2.3 Nombres, comparaison avec le mois précédent / l'année précédente

Mois	2012	2013	2014
JANVIER	449.332	438.883	461.785
FEVRIER	421.603	432.663	446.622
MARS	412.209	437.333	458.855
AVRIL	420.626	419.521	420.211
MAI	399.062	426.050	420.056
JUIN	409.033	431.532	436.847
JUILLET	418.232	420.349	413.112
AOÛT	410.574	433.824	445.681
SEPTEMBRE	431.504	449.602	436.730
OCTOBRE	412.739	427.241	410.793
NOVEMBRE	412.638	443.736	
DECEMBRE	409.447	429.071	
<b>ANNEE (moyennes mensuelles)</b>	<b>417.250</b>	<b>432.484</b>	<b>435.069</b>

2.4 La moyenne mobile trimestrielle \*

Mois	Région flamande	%	Région wallonne	%	Région de Brux.-Capitale	%	Pays	%
2013/10	12.792	8,5%	4.749	2,5%	1.075	1,4%	18.617	4,5%
2013/11	14.193	9,3%	5.338	2,8%	1.702	2,2%	21.233	5,1%
2013/12	14.407	9,7%	5.519	2,9%	1.815	2,4%	21.741	5,3%
2014/01	16.462	10,7%	5.830	3,0%	2.249	3,0%	24.541	5,8%
2014/02	14.014	8,9%	3.204	1,7%	1.611	2,1%	18.828	4,4%
2014/03	15.092	9,3%	2.556	1,3%	1.813	2,4%	19.461	4,5%
2014/04	11.672	7,3%	-129	-0,1%	514	0,7%	12.057	2,8%
2014/05	8.417	5,3%	-1.969	-1,0%	-1.042	-1,4%	5.406	1,3%
2014/06	5.545	3,5%	-3.816	-2,0%	-1.726	-2,3%	4	0,0%
2014/07	3.850	2,4%	-4.838	-2,5%	-1.651	-2,2%	-2.639	-0,6%
2014/08	6.745	4,2%	-3.276	-1,7%	-157	-0,2%	3.312	0,8%
2014/09	3.449	2,1%	-4.744	-2,4%	-1.456	-1,9%	-2.751	-0,6%
2014/10	2.630	1,6%	-6.178	-3,2%	-2.273	-2,9%	-5.821	-1,3%

\* différence entre la moyenne des 3 derniers mois et la moyenne de ces mêmes 3 mois de l'année précédente.



## 3. Chômeurs complets indemnisés demandeurs d'emploi sans droit au complément d'entreprise, admis sur la base du travail à temps partiel volontaire

## 3.1 Nombres

	Région flamande	Région wallonne	dont Communauté germanophone	Région de Bruxelles-Capitale	Pays	-1m	-12m	-1m en %	-12m en %
Hommes	1.281	1.118	10	1.419	3.818	-294	55	-7,1%	1,5%
Femmes	8.239	5.832	180	3.132	17.203	-1.120	464	-6,1%	2,8%
<b>Total</b>	<b>9.520</b>	<b>6.950</b>	<b>190</b>	<b>4.551</b>	<b>21.021</b>	<b>-1.414</b>	<b>519</b>	<b>-6,3%</b>	<b>2,5%</b>
-1m	-669	-434	-38	-311	-1.414				
-12m	301	126	-22	92	519				
-1m en %	-6,6%	-5,9%	-16,7%	-6,4%	-6,3%				
-12m en %	3,3%	1,8%	-10,4%	2,1%	2,5%				

## 3.2 Moyenne des 3 derniers mois

	Région flamande	Région wallonne	dont Communauté germanophone	Région de Bruxelles-Capitale	Pays	-1m (3m) *	-12m (3m) **	-1m (3m) en %	-12m (3m) en %
Hommes	1.370	1.185	14	1.527	4.082	-57	158	-1,4%	4,0%
Femmes	8.788	6.189	201	3.303	18.281	-166	864	-0,9%	5,0%
<b>Total</b>	<b>10.158</b>	<b>7.374</b>	<b>214</b>	<b>4.831</b>	<b>22.363</b>	<b>-222</b>	<b>1.022</b>	<b>-1,0%</b>	<b>4,8%</b>
-1m (3m) *	-66	-74	-12	-82	-222				
-12m (3m) **	490	316	-4	216	1.022				
-1m (3m) en %	-0,6%	-1,0%	-5,3%	-1,7%	-1,0%				
-12m (3m) en %	5,1%	4,5%	-1,7%	4,7%	4,8%				

\* -1m (3m) = Différence entre la moyenne des mois 2014/08 jusqu'à 2014/10 avec la moyenne des mois 2014/07 jusqu'à 2014/09.

\*\* -12m (3m) = Différence entre la moyenne des mois 2014/08 jusqu'à 2014/10 et la moyenne des mois 2013/08 jusqu'à 2013/10.

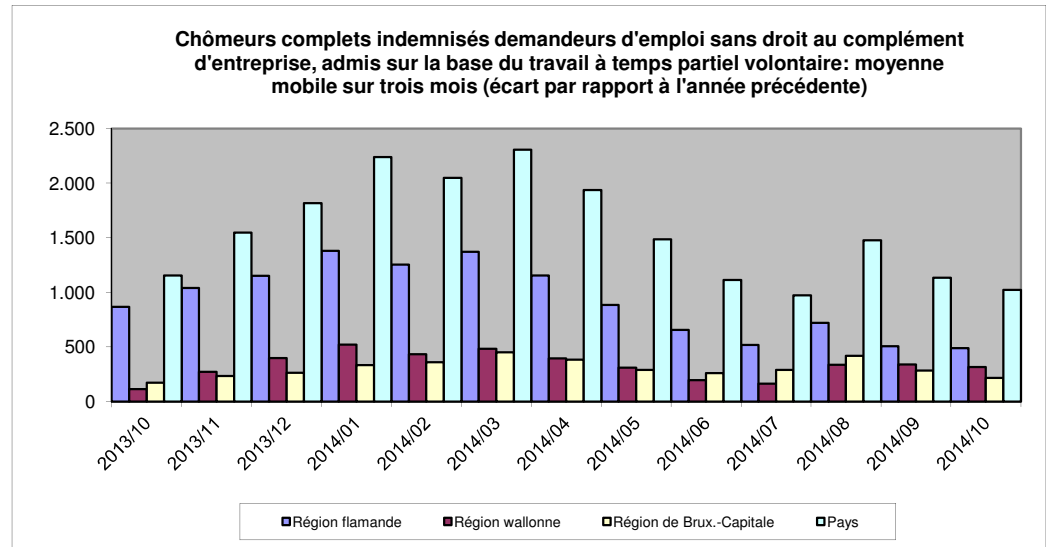
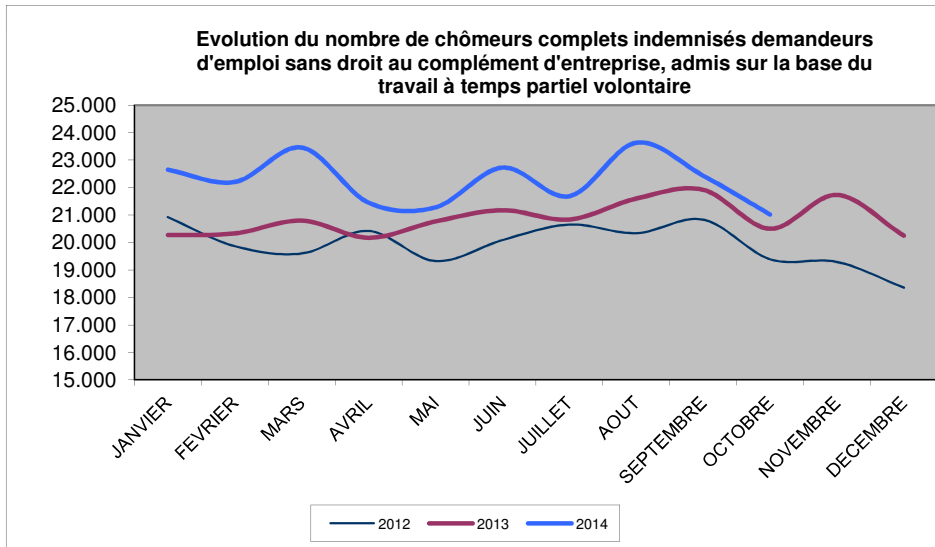
3.3 Nombres, comparaison avec le mois précédent / l'année précédente

Mois	2012	2013	2014
JANVIER	20.925	20.270	22.650
FEVRIER	19.864	20.330	22.204
MARS	19.599	20.794	23.455
AVRIL	20.421	20.173	21.450
MAI	19.322	20.767	21.283
JUIN	20.087	21.176	22.727
JUILLET	20.655	20.837	21.688
AOUT	20.338	21.601	23.633
SEPTEMBRE	20.832	21.920	22.435
OCTOBRE	19.387	20.502	21.021
NOVEMBRE	19.290	21.732	
DECEMBRE	18.354	20.246	
<b>ANNEE (moyennes mensuelles)</b>	<b>19.923</b>	<b>20.862</b>	<b>22.255</b>

3.4 La moyenne mobile trimestrielle \*

Mois	Région flamande	%	Région wallonne	%	Région de Brux.-Capitale	%	Pays	%
2013/10	867	9,9%	116	1,7%	172	3,9%	1.155	5,7%
2013/11	1.041	12,0%	271	4,0%	236	5,4%	1.548	7,8%
2013/12	1.152	14,0%	399	6,1%	265	6,3%	1.816	9,6%
2014/01	1.380	16,5%	523	7,9%	335	7,8%	2.238	11,6%
2014/02	1.255	14,6%	434	6,4%	360	8,3%	2.049	10,4%
2014/03	1.371	15,1%	483	6,9%	451	10,2%	2.305	11,3%
2014/04	1.156	12,7%	396	5,7%	385	8,7%	1.937	9,5%
2014/05	884	9,6%	312	4,5%	289	6,5%	1.485	7,2%
2014/06	657	7,1%	197	2,8%	261	5,8%	1.115	5,4%
2014/07	518	5,5%	165	2,4%	290	6,4%	973	4,6%
2014/08	720	7,5%	338	4,8%	420	9,2%	1.478	7,0%
2014/09	506	5,2%	341	4,8%	285	6,2%	1.133	5,3%
2014/10	490	5,1%	316	4,5%	216	4,7%	1.022	4,8%

\* différence entre la moyenne des 3 derniers mois et la moyenne de ces mêmes 3 mois de l'année précédente.



## 4. Chômeurs complets indemnisés demandeurs d'emploi avec complément d'entreprise

## 4.1 Nombres

	Région flamande	Région wallonne	dont Communauté germanophone	Région de Bruxelles-Capitale	Pays	-1m	-12m	-1m en %	-12m en %
Hommes	1.935	1.322	12	161	3.418	-4	303	-0,1%	9,7%
Femmes	758	640	9	101	1.499	-12	91	-0,8%	6,5%
<b>Total</b>	<b>2.693</b>	<b>1.962</b>	<b>21</b>	<b>262</b>	<b>4.917</b>	<b>-16</b>	<b>394</b>	<b>-0,3%</b>	<b>8,7%</b>
-1m	-21	11	1	-6	-16				
-12m	116	275	2	3	394				
-1m en %	-0,8%	0,6%	5,0%	-2,2%	-0,3%				
-12m en %	4,5%	16,3%	10,5%	1,2%	8,7%				

## 4.2 Moyenne des 3 derniers mois

	Région flamande	Région wallonne	dont Communauté germanophone	Région de Bruxelles-Capitale	Pays	-1m (3m) *	-12m (3m) **	-1m (3m) en %	-12m (3m) en %
Hommes	1.950	1.302	11	165	3.418	30	302	0,9%	9,7%
Femmes	763	641	9	101	1.505	3	99	0,2%	7,1%
<b>Total</b>	<b>2.713</b>	<b>1.944</b>	<b>20</b>	<b>267</b>	<b>4.923</b>	<b>34</b>	<b>401</b>	<b>0,7%</b>	<b>8,9%</b>
-1m (3m) *	7	25	0	1	34				
-12m (3m) **	144	250	2	7	401				
-1m (3m) en %	0,3%	1,3%	1,7%	0,4%	0,7%				
-12m (3m) en %	5,6%	14,8%	8,9%	2,7%	8,9%				

\* -1m (3m) = Différence entre la moyenne des mois 2014/08 jusqu'à 2014/10 avec la moyenne des mois 2014/07 jusqu'à 2014/09.

\*\* -12m (3m) = Différence entre la moyenne des mois 2014/08 jusqu'à 2014/10 et la moyenne des mois 2013/08 jusqu'à 2013/10.



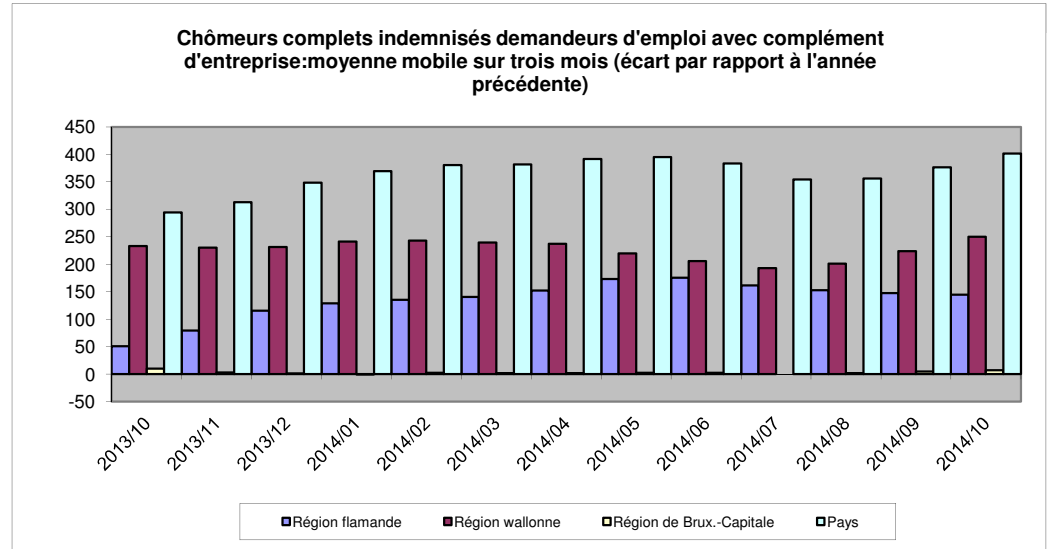
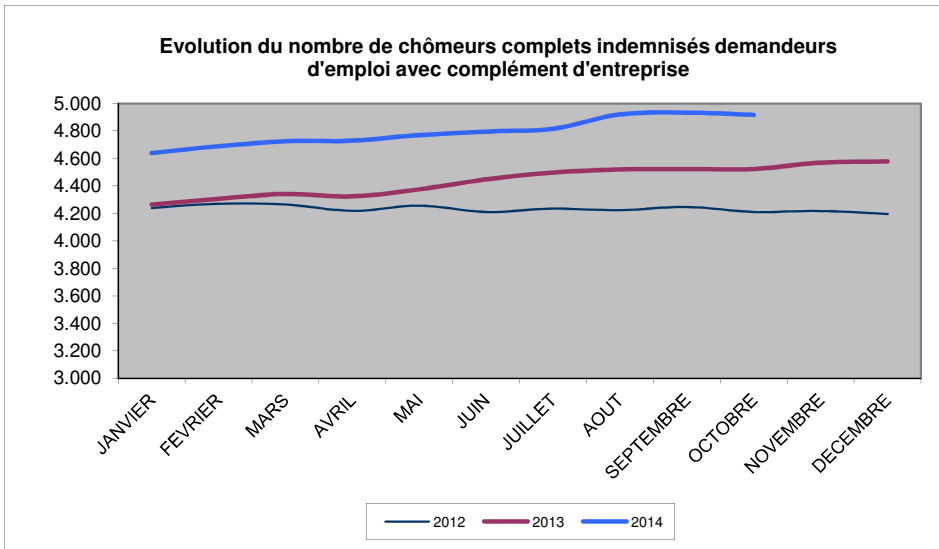
4.3 Nombres, comparaison avec le mois précédent / l'année précédente

Mois	2012	2013	2014
JANVIER	4.240	4.263	4.639
FEVRIER	4.271	4.305	4.689
MARS	4.265	4.341	4.725
AVRIL	4.219	4.323	4.729
MAI	4.257	4.374	4.769
JUIN	4.211	4.447	4.796
JUILLET	4.235	4.497	4.816
AOUT	4.224	4.520	4.920
SEPTEMBRE	4.248	4.523	4.933
OCTOBRE	4.211	4.523	4.917
NOVEMBRE	4.218	4.569	
DECEMBRE	4.196	4.578	
<b>ANNEE (moyennes mensuelles)</b>	<b>4.233</b>	<b>4.439</b>	<b>4.793</b>

4.4 La moyenne mobile trimestrielle \*

Mois	Région flamande	%	Région wallonne	%	Région de Brux.-Capitale	%	Pays	%
2013/10	51	2,0%	233	16,0%	10	4,1%	294	7,0%
2013/11	79	3,2%	230	15,6%	3	1,3%	313	7,4%
2013/12	116	4,7%	231	15,7%	1	0,5%	348	8,3%
2014/01	129	5,2%	241	16,2%	0	-0,1%	370	8,7%
2014/02	135	5,4%	243	16,1%	3	1,1%	381	8,9%
2014/03	140	5,6%	239	15,5%	2	0,7%	381	8,9%
2014/04	152	6,1%	237	15,2%	2	0,8%	391	9,1%
2014/05	173	6,9%	220	13,7%	2	0,9%	395	9,1%
2014/06	175	7,0%	206	12,6%	2	0,9%	383	8,7%
2014/07	162	6,4%	193	11,5%	0	0,0%	354	8,0%
2014/08	153	6,0%	201	11,9%	2	0,6%	356	7,9%
2014/09	148	5,8%	224	13,2%	5	1,9%	376	8,3%
2014/10	144	5,6%	250	14,8%	7	2,7%	401	8,9%

\* différence entre la moyenne des 3 derniers mois et la moyenne de ces mêmes 3 mois de l'année précédente.



## 5. Chômeurs complets indemnisés demandeurs d'emploi de moins de 25 ans, TOTAL

## 5.1 Nombres

	Région flamande	Région wallonne	dont Communauté germanophone	Région de Bruxelles-Capitale	Pays	-1m	-12m	-1m en %	-12m en %
Hommes	11.158	14.467	120	2.835	28.460	-2.010	-5.046	-6,6%	-15,1%
Femmes	8.163	12.665	120	2.396	23.224	-1.552	-4.338	-6,3%	-15,7%
<b>Total</b>	<b>19.321</b>	<b>27.132</b>	<b>240</b>	<b>5.231</b>	<b>51.684</b>	<b>-3.562</b>	<b>-9.384</b>	<b>-6,4%</b>	<b>-15,4%</b>
-1m	-1.485	-1.798	-25	-279	-3.562				
-12m	-2.256	-5.496	-28	-1.632	-9.384				
-1m en %	-7,1%	-6,2%	-9,4%	-5,1%	-6,4%				
-12m en %	-10,5%	-16,8%	-10,4%	-23,8%	-15,4%				

## 5.2 Moyenne des 3 derniers mois

	Région flamande	Région wallonne	dont Communauté germanophone	Région de Bruxelles-Capitale	Pays	-1m (3m) *	-12m (3m) **	-1m (3m) en %	-12m (3m) en %
Hommes	11.697	15.013	130	2.942	29.652	454	-3.723	1,6%	-11,2%
Femmes	8.360	12.931	122	2.525	23.816	721	-3.540	3,1%	-12,9%
<b>Total</b>	<b>20.057</b>	<b>27.944</b>	<b>252</b>	<b>5.467</b>	<b>53.468</b>	<b>1.176</b>	<b>-7.263</b>	<b>2,2%</b>	<b>-12,0%</b>
-1m (3m) *	679	630	2	-133	1.176				
-12m (3m) **	-1.523	-4.446	-12	-1.293	-7.263				
-1m (3m) en %	3,5%	2,3%	0,7%	-2,4%	2,2%				
-12m (3m) en %	-7,1%	-13,7%	-4,7%	-19,1%	-12,0%				

\* -1m (3m) = Différence entre la moyenne des mois 2014/08 jusqu'à 2014/10 avec la moyenne des mois 2014/07 jusqu'à 2014/09.

\*\* -12m (3m) = Différence entre la moyenne des mois 2014/08 jusqu'à 2014/10 et la moyenne des mois 2013/08 jusqu'à 2013/10.

5.3 Nombres, comparaison avec le mois précédent / l'année précédente

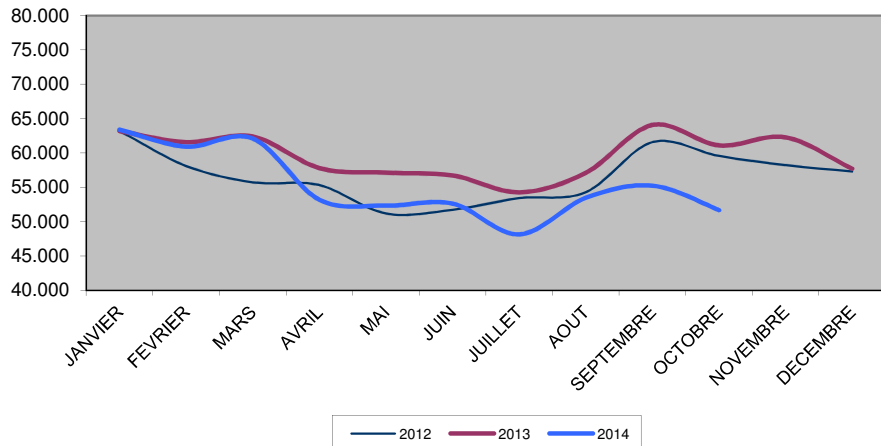
Mois	2012	2013	2014
JANVIER	63.204	63.162	63.386
FEVRIER	58.097	61.544	60.927
MARS	55.723	62.367	62.090
AVRIL	55.323	57.770	53.192
MAI	51.196	57.104	52.341
JUIN	51.720	56.704	52.630
JUILLET	53.418	54.246	48.157
AOUT	54.280	57.085	53.475
SEPTEMBRE	61.553	64.041	55.246
OCTOBRE	59.560	61.068	51.684
NOVEMBRE	58.232	62.247	
DECEMBRE	57.278	57.681	
<b>ANNEE (moyennes mensuelles)</b>	<b>56.632</b>	<b>59.585</b>	<b>55.313</b>

5.4 La moyenne mobile trimestrielle \*

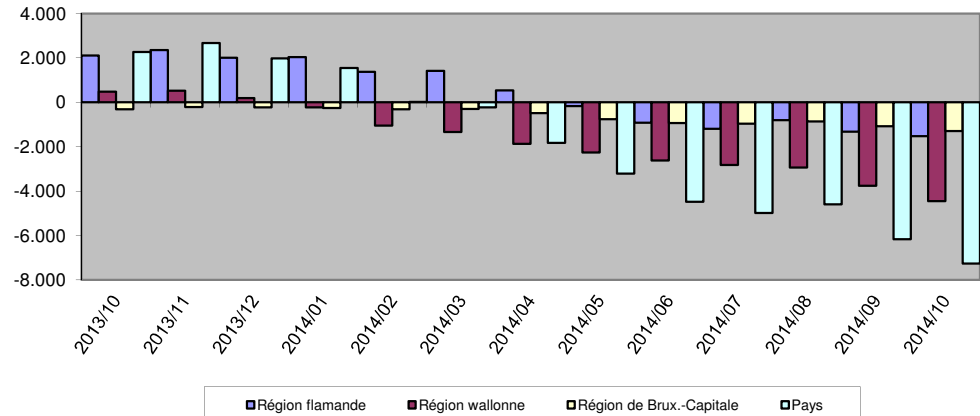
Mois	Région flamande	%	Région wallonne	%	Région de Brux.-Capitale	%	Pays	%
2013/10	2.105	10,8%	479	1,5%	-317	-4,5%	2.267	3,9%
2013/11	2.357	11,8%	520	1,6%	-207	-2,9%	2.670	4,5%
2013/12	2.012	10,4%	191	0,6%	-228	-3,2%	1.975	3,4%
2014/01	2.032	10,1%	-231	-0,7%	-253	-3,5%	1.547	2,6%
2014/02	1.368	6,5%	-1.048	-3,2%	-316	-4,4%	3	0,0%
2014/03	1.409	6,4%	-1.331	-4,0%	-301	-4,2%	-223	-0,4%
2014/04	535	2,5%	-1.875	-5,9%	-484	-6,9%	-1.824	-3,0%
2014/05	-176	-0,8%	-2.263	-7,3%	-767	-10,9%	-3.206	-5,4%
2014/06	-922	-4,5%	-2.622	-8,8%	-928	-13,5%	-4.472	-7,8%
2014/07	-1.185	-6,0%	-2.821	-9,6%	-969	-14,2%	-4.975	-8,9%
2014/08	-797	-4,0%	-2.931	-9,9%	-862	-13,0%	-4.591	-8,2%
2014/09	-1.325	-6,4%	-3.764	-12,1%	-1.075	-16,1%	-6.165	-10,5%
2014/10	-1.523	-7,1%	-4.446	-13,7%	-1.293	-19,1%	-7.263	-12,0%

\* différence entre la moyenne des 3 derniers mois et la moyenne de ces mêmes 3 mois de l'année précédente.

Evolution du nombre de chômeurs complets indemnisés demandeurs d'emploi de moins de 25 ans, TOTAL



Chômeurs complets indemnisés demandeurs d'emploi de moins de 25 ans, TOTAL: moyenne mobile sur trois mois (écart par rapport à l'année précédente)



## 6. Chômeurs complets indemnisés demandeurs d'emploi de 50 ans et plus, TOTAL

## 6.1 Nombres

	Région flamande	Région wallonne	dont Communauté germanophone	Région de Bruxelles-Capitale	Pays	-1m	-12m	-1m en %	-12m en %
Hommes	28.418	28.404	390	11.107	67.929	-1.878	3.908	-2,7%	6,1%
Femmes	25.598	26.281	405	8.367	60.246	-1.920	1.966	-3,1%	3,4%
<b>Total</b>	<b>54.016</b>	<b>54.685</b>	<b>795</b>	<b>19.474</b>	<b>128.175</b>	<b>-3.798</b>	<b>5.874</b>	<b>-2,9%</b>	<b>4,8%</b>
-1m	-1.814	-1.465	-39	-519	-3.798				
-12m	3.478	1.537	28	859	5.874				
-1m en %	-3,2%	-2,6%	-4,7%	-2,6%	-2,9%				
-12m en %	6,9%	2,9%	3,7%	4,6%	4,8%				

## 6.2 Moyenne des 3 derniers mois

	Région flamande	Région wallonne	dont Communauté germanophone	Région de Bruxelles-Capitale	Pays	-1m (3m) *	-12m (3m) **	-1m (3m) en %	-12m (3m) en %
Hommes	29.360	28.953	395	11.363	69.677	27	5.069	0,0%	7,8%
Femmes	26.396	26.935	425	8.540	61.871	29	2.861	0,0%	4,8%
<b>Total</b>	<b>55.756</b>	<b>55.889</b>	<b>820</b>	<b>19.904</b>	<b>131.548</b>	<b>56</b>	<b>7.930</b>	<b>0,0%</b>	<b>6,4%</b>
-1m (3m) *	121	-94	-10	29	56				
-12m (3m) **	4.519	2.323	52	1.087	7.930				
-1m (3m) en %	0,2%	-0,2%	-1,2%	0,1%	0,0%				
-12m (3m) en %	8,8%	4,3%	6,8%	5,8%	6,4%				

\* -1m (3m) = Différence entre la moyenne des mois 2014/08 jusqu'à 2014/10 avec la moyenne des mois 2014/07 jusqu'à 2014/09.

\*\* -12m (3m) = Différence entre la moyenne des mois 2014/08 jusqu'à 2014/10 et la moyenne des mois 2013/08 jusqu'à 2013/10.

6.3 Nombres, comparaison avec le mois précédent / l'année précédente

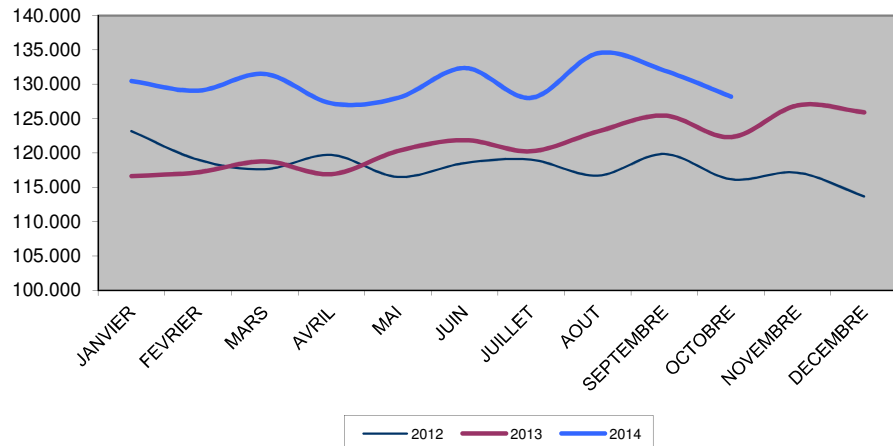
Mois	2012	2013	2014
JANVIER	123.149	116.636	130.469
FEVRIER	118.990	117.191	129.057
MARS	117.594	118.783	131.489
AVRIL	119.681	116.917	127.213
MAI	116.482	120.288	128.007
JUIN	118.502	121.865	132.348
JUILLET	119.002	120.250	128.007
AOÛT	116.676	123.129	134.496
SEPTEMBRE	119.820	125.425	131.973
OCTOBRE	116.139	122.301	128.175
NOVEMBRE	117.107	126.915	
DECEMBRE	113.643	125.894	
<b>ANNEE (moyennes mensuelles)</b>	<b>118.065</b>	<b>121.300</b>	<b>130.123</b>

6.4 La moyenne mobile trimestrielle \*

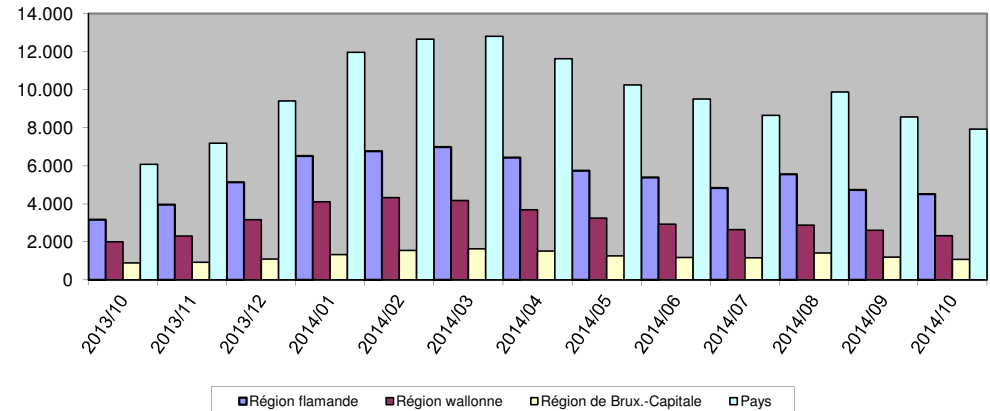
Mois	Région flamande	%	Région wallonne	%	Région de Brux.-Capitale	%	Pays	%
2013/10	3.168	6,6%	2.002	3,9%	903	5,0%	6.073	5,2%
2013/11	3.958	8,2%	2.305	4,5%	928	5,2%	7.192	6,1%
2013/12	5.137	10,9%	3.165	6,2%	1.105	6,3%	9.407	8,1%
2014/01	6.510	13,8%	4.117	8,1%	1.337	7,6%	11.964	10,3%
2014/02	6.769	14,3%	4.332	8,5%	1.549	8,8%	12.650	10,9%
2014/03	6.979	14,4%	4.178	8,1%	1.645	9,3%	12.802	10,9%
2014/04	6.428	13,3%	3.681	7,2%	1.513	8,5%	11.623	9,9%
2014/05	5.734	11,7%	3.245	6,3%	1.262	7,0%	10.240	8,6%
2014/06	5.386	10,9%	2.925	5,6%	1.189	6,5%	9.499	7,9%
2014/07	4.829	9,7%	2.655	5,0%	1.169	6,4%	8.653	7,2%
2014/08	5.561	11,1%	2.881	5,4%	1.427	7,7%	9.869	8,1%
2014/09	4.735	9,3%	2.618	4,9%	1.205	6,5%	8.557	7,0%
2014/10	4.519	8,8%	2.323	4,3%	1.087	5,8%	7.930	6,4%

\* différence entre la moyenne des 3 derniers mois et la moyenne de ces mêmes 3 mois de l'année précédente.

Evolution du nombre de chômeurs complets indemnisés demandeurs d'emploi de 50 ans et plus, TOTAL



Chômeurs complets indemnisés demandeurs d'emploi de 50 ans et plus, TOTAL: moyenne mobile sur trois mois (écart par rapport à l'année précédente)



## 7. Chômeurs complets indemnisés demandeurs d'emploi depuis 2 ans et plus, TOTAL

## 7.1 Nombres

	Région flamande	Région wallonne	dont Communauté germanophone	Région de Bruxelles-Capitale	Pays	-1m	-12m	-1m en %	-12m en %
Hommes	34.573	48.924	485	23.779	107.276	-4.791	1.310	-4,3%	1,2%
Femmes	28.404	43.283	535	18.922	90.609	-5.294	-2.174	-5,5%	-2,3%
<b>Total</b>	<b>62.977</b>	<b>92.207</b>	<b>1.020</b>	<b>42.701</b>	<b>197.885</b>	<b>-10.085</b>	<b>-864</b>	<b>-4,8%</b>	<b>-0,4%</b>
-1m	-3.260	-4.540	-59	-2.285	-10.085				
-12m	3.448	-3.233	35	-1.079	-864				
-1m en %	-4,9%	-4,7%	-5,5%	-5,1%	-4,8%				
-12m en %	5,8%	-3,4%	3,6%	-2,5%	-0,4%				

## 7.2 Moyenne des 3 derniers mois

	Région flamande	Région wallonne	dont Communauté germanophone	Région de Bruxelles-Capitale	Pays	-1m (3m) *	-12m (3m) **	-1m (3m) en %	-12m (3m) en %
Hommes	35.766	50.280	506	24.408	110.454	-212	1.481	-0,2%	1,4%
Femmes	29.403	45.048	555	19.722	94.173	-765	-1.813	-0,8%	-1,9%
<b>Total</b>	<b>65.169</b>	<b>95.327</b>	<b>1.061</b>	<b>44.131</b>	<b>204.627</b>	<b>-977</b>	<b>-332</b>	<b>-0,5%</b>	<b>-0,2%</b>
-1m (3m) *	33	-762	-13	-248	-977				
-12m (3m) **	3.413	-2.889	46	-856	-332				
-1m (3m) en %	0,1%	-0,8%	-1,2%	-0,6%	-0,5%				
-12m (3m) en %	5,5%	-2,9%	4,5%	-1,9%	-0,2%				

\* -1m (3m) = Différence entre la moyenne des mois 2014/08 jusqu'à 2014/10 avec la moyenne des mois 2014/07 jusqu'à 2014/09.

\*\* -12m (3m) = Différence entre la moyenne des mois 2014/08 jusqu'à 2014/10 et la moyenne des mois 2013/08 jusqu'à 2013/10.

7.3 Nombres, comparaison avec le mois précédent / l'année précédente

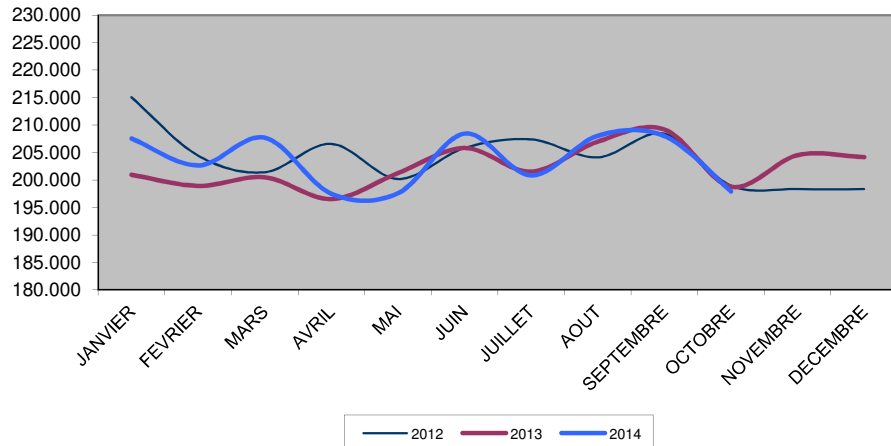
Mois	2012	2013	2014
JANVIER	215.069	200.926	207.525
FEVRIER	204.428	198.900	202.621
MARS	201.398	200.462	207.671
AVRIL	206.565	196.514	197.468
MAI	200.179	201.229	197.566
JUIN	205.804	205.791	208.415
JUILLET	207.399	201.500	200.816
AOUT	204.104	206.964	208.027
SEPTEMBRE	208.413	209.166	207.970
OCTOBRE	198.975	198.749	197.885
NOVEMBRE	198.345	204.493	
DECEMBRE	198.323	204.136	
<b>ANNEE (moyennes mensuelles)</b>	<b>204.084</b>	<b>202.403</b>	<b>203.596</b>

7.4 La moyenne mobile trimestrielle \*

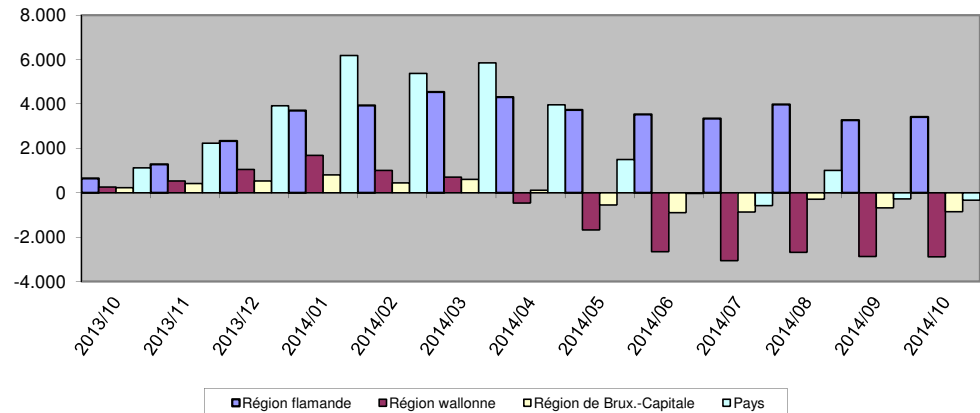
Mois	Région flamande	%	Région wallonne	%	Région de Brux.-Capitale	%	Pays	%
2013/10	645	1,1%	257	0,3%	227	0,5%	1.129	0,6%
2013/11	1.277	2,1%	534	0,6%	414	0,9%	2.225	1,1%
2013/12	2.335	3,9%	1.048	1,1%	528	1,2%	3.912	2,0%
2014/01	3.704	6,2%	1.680	1,8%	803	1,8%	6.187	3,1%
2014/02	3.936	6,6%	1.003	1,0%	439	1,0%	5.378	2,7%
2014/03	4.544	7,6%	703	0,7%	596	1,4%	5.843	2,9%
2014/04	4.301	7,2%	-456	-0,5%	116	0,3%	3.961	2,0%
2014/05	3.727	6,2%	-1.674	-1,8%	-552	-1,3%	1.500	0,8%
2014/06	3.522	5,9%	-2.649	-2,7%	-901	-2,0%	-28	0,0%
2014/07	3.341	5,5%	-3.053	-3,1%	-863	-1,9%	-574	-0,3%
2014/08	3.973	6,5%	-2.679	-2,7%	-292	-0,7%	1.001	0,5%
2014/09	3.273	5,3%	-2.867	-2,9%	-678	-1,5%	-272	-0,1%
2014/10	3.413	5,5%	-2.889	-2,9%	-856	-1,9%	-332	-0,2%

\* différence entre la moyenne des 3 derniers mois et la moyenne de ces mêmes 3 mois de l'année précédente.

Evolution du nombre de chômeurs complets indemnisés demandeurs d'emploi depuis 2 ans et plus, TOTAL



Chômeurs complets indemnisés demandeurs d'emploi depuis 2 ans et plus, TOTAL: moyenne mobile sur trois mois (écart par rapport à l'année précédente)



## 8. Chômeurs temporaires

## 8.1 Nombres

	Région flamande	Région wallonne	dont Communauté germanophone	Région de Bruxelles-Capitale	Pays	-1m	-12m	-1m en %	-12m en %
Hommes	44.010	25.167	356	2.680	71.857	-21.488	-7.072	-23,0%	-9,0%
Femmes	18.011	4.754	55	2.091	24.856	-5.999	-500	-19,4%	-2,0%
<b>Total</b>	<b>62.021</b>	<b>29.921</b>	<b>411</b>	<b>4.771</b>	<b>96.713</b>	<b>-27.487</b>	<b>-7.572</b>	<b>-22,1%</b>	<b>-7,3%</b>
-1m	-15.146	-10.556	-162	-1.785	-27.487				
-12m	-2.863	-4.361	-76	-348	-7.572				
-1m en %	-19,6%	-26,1%	-28,3%	-27,2%	-22,1%				
-12m en %	-4,4%	-12,7%	-15,6%	-6,8%	-7,3%				

## 8.2 Moyenne des 3 derniers mois

	Région flamande	Région wallonne	dont Communauté germanophone	Région de Bruxelles-Capitale	Pays	-1m (3m) *	-12m (3m) **	-1m (3m) en %	-12m (3m) en %
Hommes	53.102	31.649	431	3.150	87.901	3.249	308	3,8%	0,4%
Femmes	20.990	5.772	69	2.630	29.391	1.197	-1.824	4,2%	-5,8%
<b>Total</b>	<b>74.092</b>	<b>37.421</b>	<b>500</b>	<b>5.780</b>	<b>117.293</b>	<b>4.447</b>	<b>-1.516</b>	<b>3,9%</b>	<b>-1,3%</b>
-1m (3m) *	3.300	1.104	32	42	4.447				
-12m (3m) **	1.271	-2.497	-2	-289	-1.516				
-1m (3m) en %	4,7%	3,0%	6,8%	0,7%	3,9%				
-12m (3m) en %	1,7%	-6,3%	-0,3%	-4,8%	-1,3%				

\* -1m (3m) = Différence entre la moyenne des mois 2014/08 jusqu'à 2014/10 avec la moyenne des mois 2014/07 jusqu'à 2014/09.

\*\* -12m (3m) = Différence entre la moyenne des mois 2014/08 jusqu'à 2014/10 et la moyenne des mois 2013/08 jusqu'à 2013/10.



8.3 Nombres, comparaison avec le mois précédent / l'année précédente

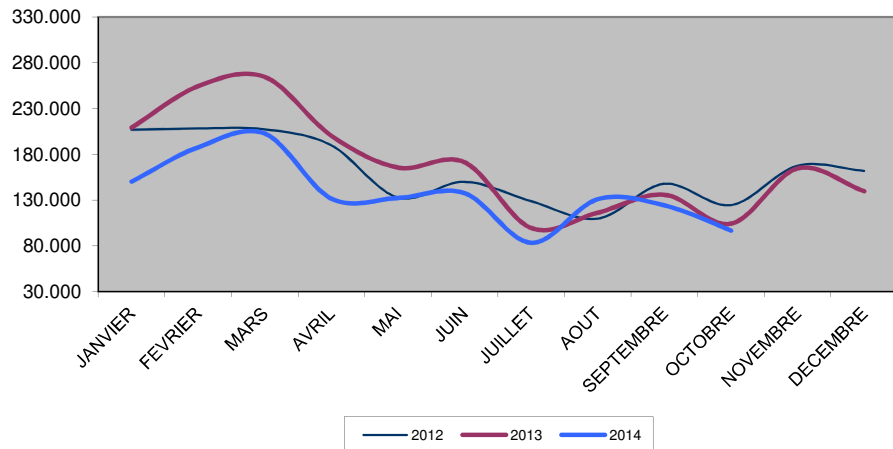
Mois	2012	2013	2014
JANVIER	206.957	209.097	150.116
FEVRIER	208.257	254.223	187.620
MARS	207.452	264.304	202.518
AVRIL	189.975	200.173	131.514
MAI	132.850	165.430	132.240
JUIN	150.054	171.256	137.483
JUILLET	128.905	99.560	83.373
AOÛT	109.756	116.279	130.965
SEPTEMBRE	147.855	135.861	124.200
OCTOBRE	124.561	104.285	96.713
NOVEMBRE	167.483	164.556	
DECEMBRE	161.971	139.653	
<b>ANNEE (moyennes mensuelles)</b>	<b>161.340</b>	<b>168.723</b>	<b>137.674</b>

8.4 La moyenne mobile trimestrielle \*

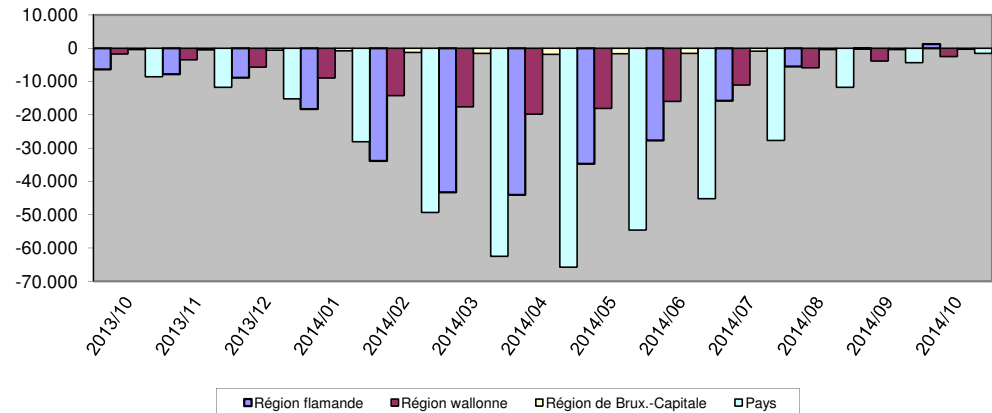
Mois	Région flamande	%	Région wallonne	%	Région de Brux.-Capitale	%	Pays	%
2013/10	-6.354	-8,0%	-1.798	-4,3%	-431	-6,6%	-8.582	-6,7%
2013/11	-7.814	-8,7%	-3.462	-6,9%	-456	-6,7%	-11.732	-8,0%
2013/12	-8.878	-9,6%	-5.731	-10,9%	-565	-8,7%	-15.174	-10,0%
2014/01	-18.300	-16,6%	-8.982	-14,6%	-794	-10,9%	-28.075	-15,6%
2014/02	-33.823	-25,8%	-14.196	-20,6%	-1.282	-15,1%	-49.301	-23,7%
2014/03	-43.259	-28,0%	-17.637	-22,6%	-1.561	-16,1%	-62.457	-25,8%
2014/04	-44.008	-28,8%	-19.801	-25,8%	-1.874	-19,1%	-65.683	-27,4%
2014/05	-34.744	-26,2%	-18.100	-26,4%	-1.700	-18,7%	-54.545	-26,0%
2014/06	-27.670	-24,9%	-16.000	-26,9%	-1.537	-18,2%	-45.207	-25,3%
2014/07	-15.746	-17,8%	-11.089	-22,3%	-882	-12,2%	-27.717	-19,1%
2014/08	-5.505	-7,0%	-5.889	-13,4%	-364	-5,7%	-11.758	-9,1%
2014/09	-167	-0,2%	-3.836	-9,6%	-384	-6,3%	-4.387	-3,7%
2014/10	1.271	1,7%	-2.497	-6,3%	-289	-4,8%	-1.516	-1,3%

\* différence entre la moyenne des 3 derniers mois et la moyenne de ces mêmes 3 mois de l'année précédente.

Evolution du nombre de chômeurs temporaires



Chômeurs temporaires: moyenne mobile sur trois mois (écart par rapport à l'année précédente)



## 9. Synthèse

Année  (moyennes mensuelles)	Chômeurs complets indemnisés demandeurs d'emploi							Chômeurs tempo- raires
	Pas droit au complément d'entreprise			Total	Dont:			
	Admis sur la base du travail à temps plein ou sur la base des études	Admis sur la base du travail à temps partiel volontaire	Ayant droit au complément d'entreprise		Moins de 25 ans	A partir de 50 ans	Indemnisés depuis au moins 2 ans par l'ONEM	
2004	455.437	20.163	0	475.600	78.706	60.399	228.744	123.701
2005	469.719	21.241	0	490.960	74.525	78.577	254.940	131.215
2006	459.596	21.093	0	480.689	70.219	92.768	253.903	121.514
2007	429.087	19.856	39	448.982	63.494	100.205	236.992	119.949
2008	403.845	18.316	1.196	423.358	59.142	102.731	214.880	134.737
2009	434.120	18.867	1.976	454.964	66.398	110.464	206.662	210.864
2010	438.426	19.471	2.812	460.709	64.963	116.910	209.166	173.286
2011	421.823	19.566	4.023	445.412	59.555	118.580	210.292	140.847
2012	417.250	19.923	4.233	441.406	56.632	118.065	204.084	161.340
2013	432.484	20.862	4.439	457.785	59.585	121.300	202.403	168.723
2014 (10 m)	435.069	22.255	4.793	462.117	55.313	130.123	203.596	137.674