

Les chiffres fédéraux des chômeurs indemnisés DECEMBRE 2015

1. Chômeurs complets indemnisés demandeurs d'emploi, TOTAL
Chômeurs complets indemnisés demandeurs d'emploi sans droit au complément d'entreprise, admis sur la base du travail à temps plein ou sur la base des études
2. Chômeurs complets indemnisés demandeurs d'emploi sans droit au complément d'entreprise, admis sur la base du travail à temps partiel volontaire
3. Chômeurs complets indemnisés demandeurs d'emploi avec complément d'entreprise
5. Chômeurs complets indemnisés demandeurs d'emploi de moins de 25 ans, TOTAL
6. Chômeurs complets indemnisés demandeurs d'emploi de 50 ans et plus, TOTAL
7. Chômeurs complets indemnisés demandeurs d'emploi depuis 2 ans et plus, TOTAL
8. Chômeurs temporaires
9. Synthèse (une synthèse moyenne mensuelle des 10 dernières années)

Vous trouverez à chaque fois 4 tableaux et 2 graphiques par catégorie.

1. Un tableau reprenant le nombre de paiements exécutés le mois précédent. (Ces paiements peuvent se rapporter tant au mois concerné qu'aux mois précédents^[1])
2. Un tableau reprenant les moyennes des trois derniers mois. L'impact des paiements d'allocations de chômage exécutés le mois précédent pour des dossiers introduits plusieurs mois avant sera atténué
3. Un tableau retraçant l'évolution du nombre de chômeurs (comparaison avec le mois précédent/ l'année précédente)
4. Un tableau avec la moyenne mobile trimestrielle.

[1] Exemple: un chômeur n'introduit son dossier chômage du mois de juillet qu'au mois de septembre: la période de chômage compte pour le mois de juillet, mais le chômeur ne sera payé qu'au mois de septembre.

A la fin de chaque mois, l'ONEM communique les chiffres du chômage indemnisé en Belgique. Cette communication est basée sur le nombre de paiements effectués par les organismes de paiement (OP) durant le mois précédent.

Les paiements sont exécutés par les organismes de paiement (OP) à la fin du mois de chômage, avec les moyens financiers mis à disposition par l'ONEM. L'ONEM reçoit les données des paiements effectués le mois précédent par les OP aux alentours du 20 du mois suivant l'indemnisation.

1. Chômeurs complets indemnisés demandeurs d'emploi, TOTAL

1.1 Nombres

	Région flamande	Région wallonne	dont Communauté germanophone	Région de Bruxelles- Capitale	Pays	-1m	-12m	-1m en %	-12m en %
Hommes	85.980	87.104	981	36.197	209.281	-17.047	-22.847	-7,5%	-9,8%
Femmes	68.223	72.109	975	28.217	168.549	-16.449	-24.713	-8,9%	-12,8%
Total	154.203	159.213	1.956	64.414	377.830	-33.496	-47.560	-8,1%	-11,2%
-1m	-18.070	-10.266	-104	-5.160	-33.496				
-12m	-8.518	-27.803	-53	-11.239	-47.560				
-1m en %	-10,5%	-6,1%	-5,0%	-7,4%	-8,1%				
-12m en %	-5,2%	-14,9%	-2,6%	-14,9%	-11,2%				

1.2 Moyenne des 3 derniers mois

	Région flamande	Région wallonne	dont Communauté germanophone	Région de Bruxelles- Capitale	Pays	-1m (3m) *	-12m (3m) **	-1m (3m) en %	-12m (3m) en %
Hommes	91.294	90.696	1.027	37.869	219.859	-3.735	-18.483	-1,7%	-7,8%
Femmes	74.291	75.463	1.003	29.833	179.587	-4.638	-21.826	-2,5%	-10,8%
Total	165.585	166.159	2.030	67.702	399.446	-8.373	-40.309	-2,1%	-9,2%
-1m (3m) *	-3.800	-2.858	-59	-1.716	-8.373				
-12m (3m) **	-5.958	-25.581	-39	-8.770	-40.309				
-1m (3m) en %	-2,2%	-1,7%	-2,8%	-2,5%	-2,1%				
-12m (3m) en %	-3,5%	-13,3%	-1,9%	-11,5%	-9,2%				

* -1m (3m) = Différence entre la moyenne des mois 2015/10 jusqu'à 2015/12 avec la moyenne des mois 2015/09 jusqu'à 2015/11.

** -12m (3m) = Différence entre la moyenne des mois 2015/10 jusqu'à 2015/12 et la moyenne des mois 2014/10 jusqu'à 2014/12.

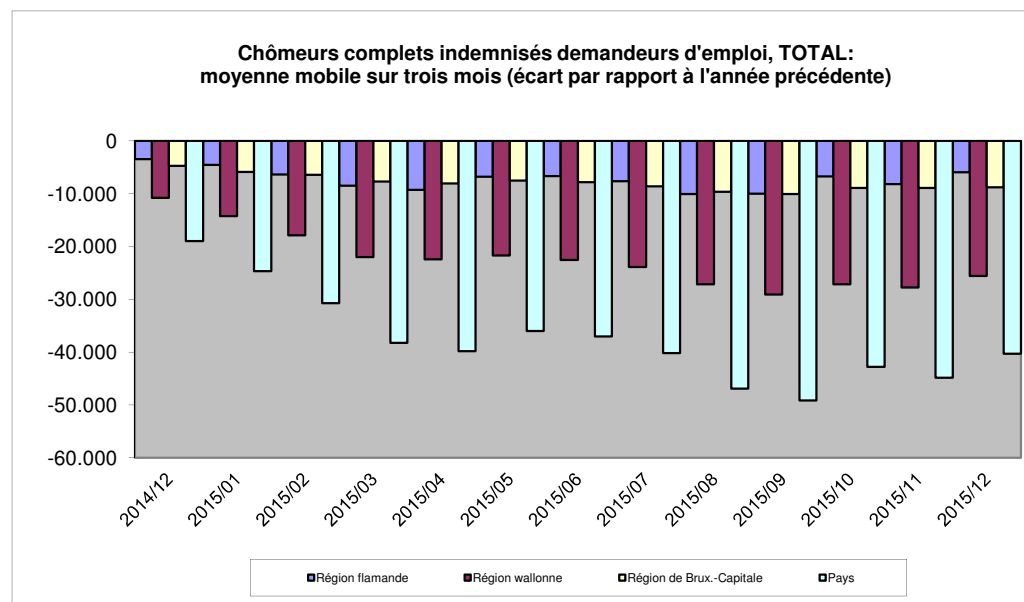
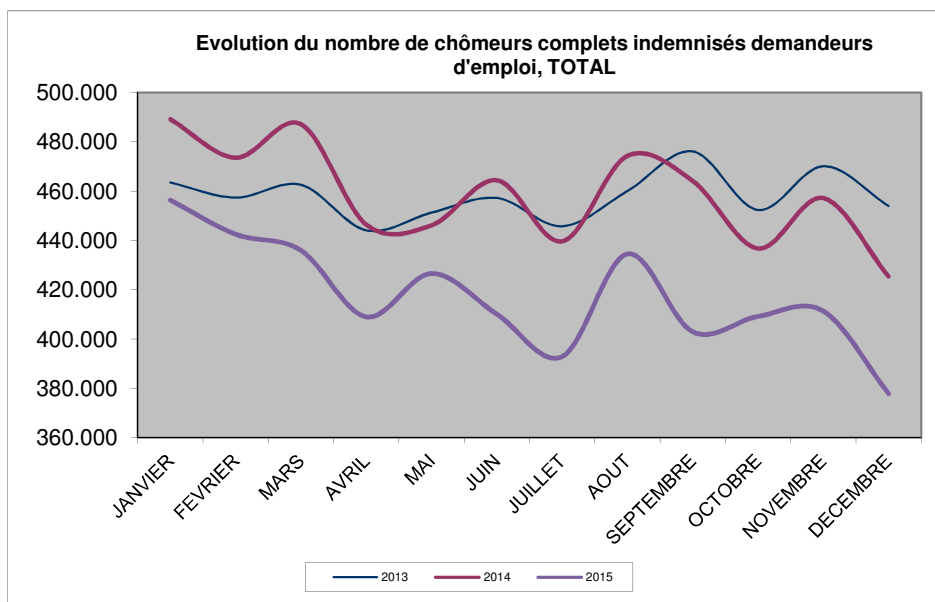
1.3 Nombres, comparaison avec le mois précédent / l'année précédente

Mois	2013	2014	2015
JANVIER	463.416	489.074	456.347
FEVRIER	457.298	473.515	442.521
MARS	462.468	487.035	435.966
AVRIL	444.017	446.390	408.989
MAI	451.191	446.108	426.576
JUIN	457.155	464.370	410.084
JUILLET	445.683	439.616	392.880
AOUT	459.945	474.234	434.532
SEPTEMBRE	476.045	464.098	402.950
OCTOBRE	452.266	436.731	409.181
NOVEMBRE	470.037	457.144	411.326
DECEMBRE	453.895	425.390	377.830
ANNEE (moyennes mensuelles)	457.785	458.642	417.432

1.4 La moyenne mobile trimestrielle *

Mois	Région flamande	%	Région wallonne	%	Région de Brux.-Capitale	%	Pays	%
2014/12	-3.463	-2,0%	-10.783	-5,3%	-4.732	-5,8%	-18.978	-4,1%
2015/01	-4.538	-2,5%	-14.261	-6,9%	-5.909	-7,2%	-24.708	-5,2%
2015/02	-6.377	-3,5%	-17.916	-8,7%	-6.449	-7,8%	-30.742	-6,5%
2015/03	-8.519	-4,5%	-22.039	-10,6%	-7.705	-9,2%	-38.263	-7,9%
2015/04	-9.294	-5,0%	-22.450	-11,1%	-8.077	-9,9%	-39.821	-8,5%
2015/05	-6.789	-3,8%	-21.700	-10,9%	-7.511	-9,3%	-36.001	-7,8%
2015/06	-6.682	-3,8%	-22.532	-11,5%	-7.859	-9,8%	-37.073	-8,2%
2015/07	-7.676	-4,4%	-23.890	-12,2%	-8.619	-10,8%	-40.185	-8,9%
2015/08	-10.066	-5,6%	-27.174	-13,7%	-9.668	-11,8%	-46.908	-10,2%
2015/09	-10.003	-5,6%	-29.109	-14,6%	-10.084	-12,4%	-49.195	-10,7%
2015/10	-6.709	-3,7%	-27.143	-13,6%	-8.949	-11,2%	-42.800	-9,3%
2015/11	-8.171	-4,6%	-27.765	-14,1%	-8.902	-11,4%	-44.839	-9,9%
2015/12	-5.958	-3,5%	-25.581	-13,3%	-8.770	-11,5%	-40.309	-9,2%

* différence entre la moyenne des 3 derniers mois et la moyenne de ces mêmes 3 mois de l'année précédente.



2. Chômeurs complets indemnisés demandeurs d'emploi sans droit au complément d'entreprise, admis sur la base du travail à temps plein ou sur la base des études

2.1 Nombres

	Région flamande	Région wallonne	dont Communauté germanophone	Région de Bruxelles-Capitale	Pays	-1m	-12m	-1m en %	-12m en %
Hommes	82.185	84.226	957	34.661	201.072	-16.545	-23.888	-7,6%	-10,6%
Femmes	59.505	66.149	801	25.354	151.008	-14.409	-24.649	-8,7%	-14,0%
Total	141.690	150.375	1.758	60.015	352.080	-30.954	-48.537	-8,1%	-12,1%
-1m	-16.553	-9.718	-70	-4.683	-30.954				
-12m	-9.530	-28.012	-43	-10.995	-48.537				
-1m en %	-10,5%	-6,1%	-3,8%	-7,2%	-8,1%				
-12m en %	-6,3%	-15,7%	-2,4%	-15,5%	-12,1%				

2.2 Moyenne des 3 derniers mois

	Région flamande	Région wallonne	dont Communauté germanophone	Région de Bruxelles-Capitale	Pays	-1m (3m) *	-12m (3m) **	-1m (3m) en %	-12m (3m) en %
Hommes	87.362	87.779	999	36.240	211.381	-3.632	-19.610	-1,7%	-8,5%
Femmes	64.823	69.185	815	26.763	160.770	-4.090	-22.003	-2,5%	-12,0%
Total	152.185	156.963	1.813	63.002	372.151	-7.722	-41.613	-2,0%	-10,1%
-1m (3m) *	-3.447	-2.746	-49	-1.530	-7.722				
-12m (3m) **	-7.171	-25.798	-35	-8.643	-41.613				
-1m (3m) en %	-2,2%	-1,7%	-2,6%	-2,4%	-2,0%				
-12m (3m) en %	-4,5%	-14,1%	-1,9%	-12,1%	-10,1%				

* -1m (3m) = Différence entre la moyenne des mois 2015/10 jusqu'à 2015/12 avec la moyenne des mois 2015/09 jusqu'à 2015/11.

** -12m (3m) = Différence entre la moyenne des mois 2015/10 jusqu'à 2015/12 et la moyenne des mois 2014/10 jusqu'à 2014/12.

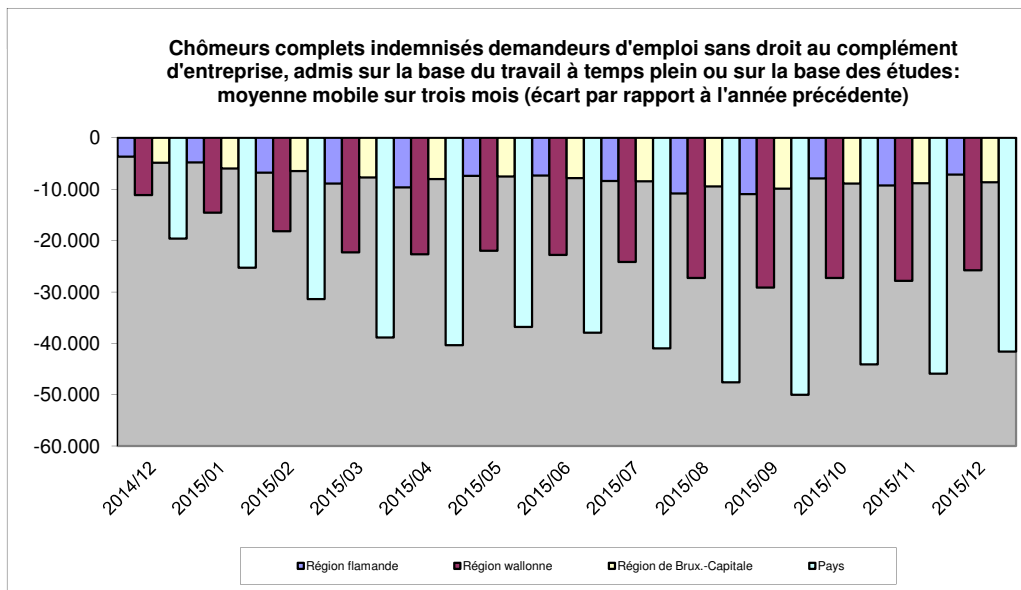
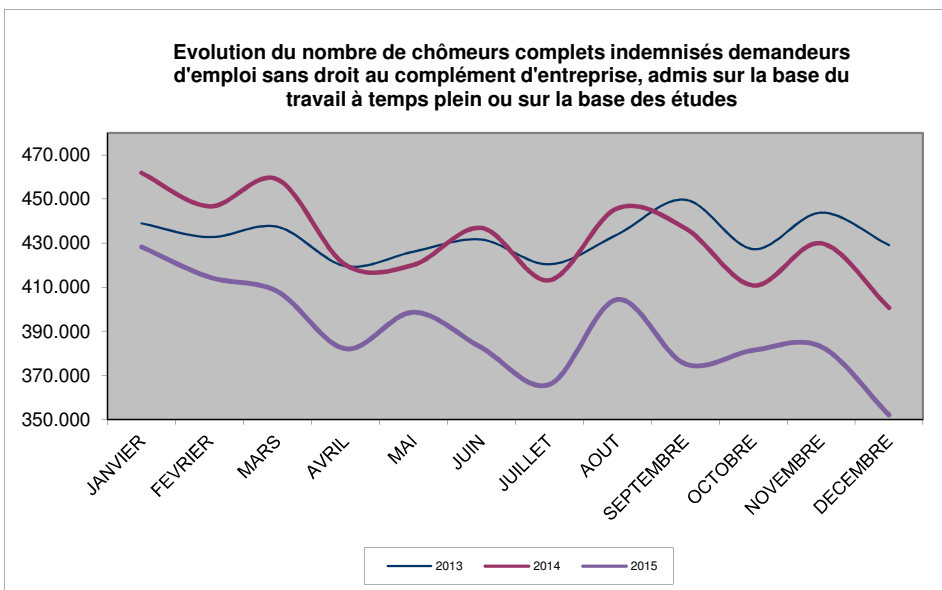
2.3 Nombres, comparaison avec le mois précédent / l'année précédente

Mois	2013	2014	2015
JANVIER	438.883	461.785	428.217
FEVRIER	432.663	446.622	414.494
MARS	437.333	458.855	408.023
AVRIL	419.521	420.211	382.086
MAI	426.050	420.056	398.594
JUIN	431.532	436.847	382.621
JUILLET	420.349	413.112	365.848
AOÛT	433.824	445.681	404.399
SEPTEMBRE	449.602	436.730	375.247
OCTOBRE	427.241	410.793	381.339
NOVEMBRE	443.736	429.882	383.034
DECEMBRE	429.071	400.617	352.080
ANNEE (moyennes mensuelles)	432.484	431.766	389.665

2.4 La moyenne mobile trimestrielle *

Mois	Région flamande	%	Région wallonne	%	Région de Brux.-Capitale	%	Pays	%
2014/12	-3.657	-2,2%	-11.112	-5,7%	-4.816	-6,3%	-19.585	-4,5%
2015/01	-4.783	-2,8%	-14.555	-7,4%	-5.955	-7,7%	-25.292	-5,7%
2015/02	-6.737	-3,9%	-18.192	-9,2%	-6.454	-8,3%	-31.383	-7,0%
2015/03	-8.859	-5,0%	-22.305	-11,2%	-7.679	-9,8%	-38.843	-8,5%
2015/04	-9.650	-5,6%	-22.679	-11,7%	-8.032	-10,5%	-40.362	-9,1%
2015/05	-7.362	-4,4%	-21.951	-11,6%	-7.494	-9,9%	-36.806	-8,5%
2015/06	-7.355	-4,5%	-22.779	-12,2%	-7.804	-10,4%	-37.938	-8,9%
2015/07	-8.372	-5,2%	-24.136	-13,0%	-8.476	-11,3%	-40.984	-9,7%
2015/08	-10.832	-6,5%	-27.285	-14,4%	-9.474	-12,4%	-47.591	-11,0%
2015/09	-10.944	-6,6%	-29.155	-15,3%	-9.910	-13,0%	-50.010	-11,6%
2015/10	-7.901	-4,8%	-27.280	-14,4%	-8.892	-11,8%	-44.073	-10,2%
2015/11	-9.270	-5,6%	-27.859	-14,9%	-8.799	-12,0%	-45.928	-10,8%
2015/12	-7.171	-4,5%	-25.798	-14,1%	-8.643	-12,1%	-41.613	-10,1%

* différence entre la moyenne des 3 derniers mois et la moyenne de ces mêmes 3 mois de l'année précédente.



3. Chômeurs complets indemnisés demandeurs d'emploi sans droit au complément d'entreprise, admis sur la base du travail à temps partiel volontaire

3.1 Nombres

	Région flamande	Région wallonne	dont Communauté germanophone	Région de Bruxelles-Capitale	Pays	-1m	-12m	-1m en %	-12m en %
Hommes	1.293	1.155	15	1.370	3.818	-449	122	-10,5%	3,3%
Femmes	7.777	5.256	169	2.768	15.801	-2.056	-294	-11,5%	-1,8%
Total	9.070	6.411	184	4.138	19.619	-2.505	-172	-11,3%	-0,9%
-1m	-1.494	-550	-35	-461	-2.505				
-12m	262	-201	-3	-233	-172				
-1m en %	-14,1%	-7,9%	-16,0%	-10,0%	-11,3%				
-12m en %	3,0%	-3,0%	-1,6%	-5,3%	-0,9%				

3.2 Moyenne des 3 derniers mois

	Région flamande	Région wallonne	dont Communauté germanophone	Région de Bruxelles-Capitale	Pays	-1m (3m) *	-12m (3m) **	-1m (3m) en %	-12m (3m) en %
Hommes	1.423	1.203	20	1.453	4.079	-115	188	-2,7%	4,8%
Femmes	8.538	5.582	184	2.976	17.096	-553	-35	-3,1%	-0,2%
Total	9.961	6.785	204	4.429	21.175	-668	154	-3,1%	0,7%
-1m (3m) *	-351	-134	-10	-183	-668				
-12m (3m) **	480	-195	4	-131	154				
-1m (3m) en %	-3,4%	-1,9%	-4,7%	-4,0%	-3,1%				
-12m (3m) en %	5,1%	-2,8%	2,2%	-2,9%	0,7%				

* -1m (3m) = Différence entre la moyenne des mois 2015/10 jusqu'à 2015/12 avec la moyenne des mois 2015/09 jusqu'à 2015/11.

** -12m (3m) = Différence entre la moyenne des mois 2015/10 jusqu'à 2015/12 et la moyenne des mois 2014/10 jusqu'à 2014/12.

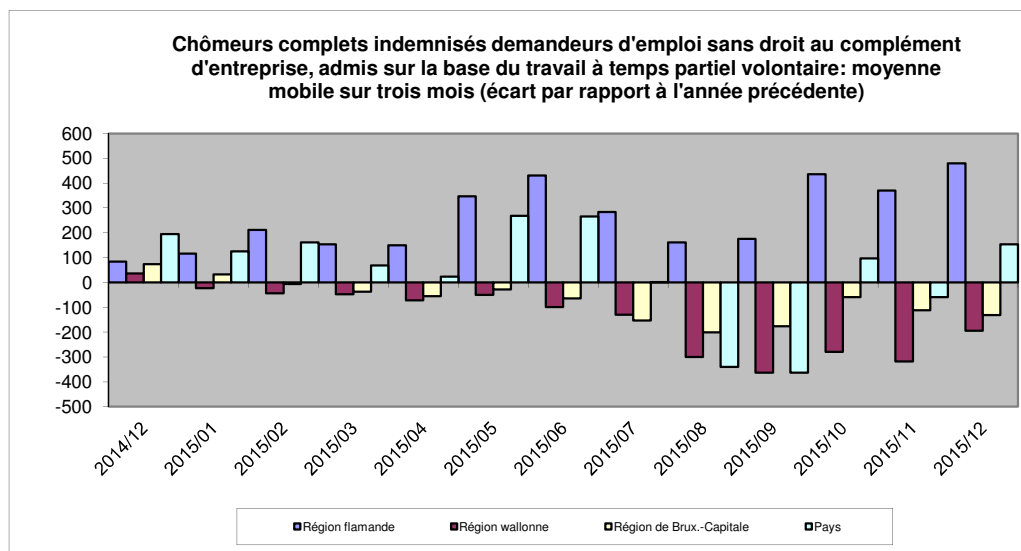
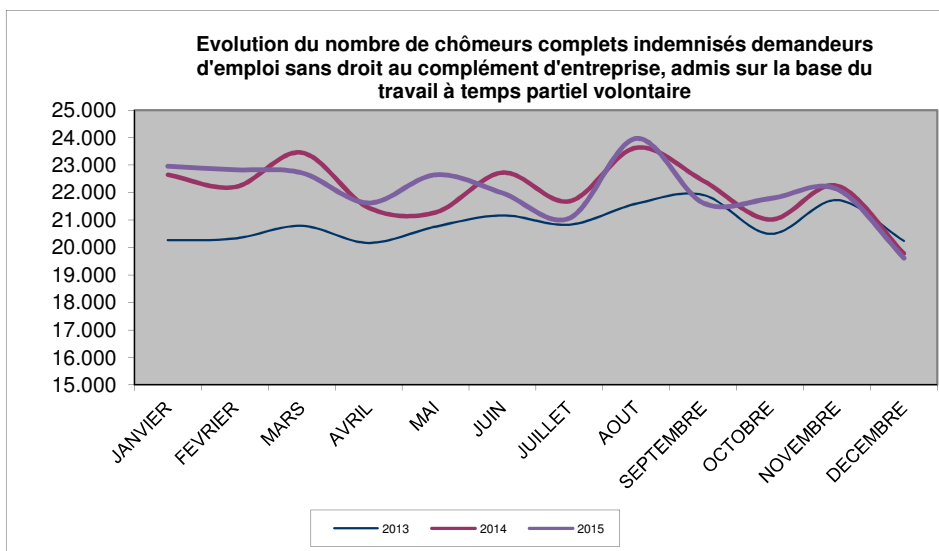
3.3 Nombres, comparaison avec le mois précédent / l'année précédente

Mois	2013	2014	2015
JANVIER	20.270	22.650	22.960
FEVRIER	20.330	22.204	22.833
MARS	20.794	23.455	22.720
AVRIL	20.173	21.450	21.625
MAI	20.767	21.283	22.647
JUIN	21.176	22.727	21.987
JUILLET	20.837	21.688	21.068
AOUT	21.601	23.633	23.974
SEPTEMBRE	21.920	22.435	21.623
OCTOBRE	20.502	21.021	21.782
NOVEMBRE	21.732	22.252	22.124
DECEMBRE	20.246	19.791	19.619
ANNEE (moyennes mensuelles)	20.862	22.049	22.080

3.4 La moyenne mobile trimestrielle *

Mois	Région flamande	%	Région wallonne	%	Région de Brux.-Capitale	%	Pays	%
2014/12	84	0,9%	36	0,5%	74	1,6%	195	0,9%
2015/01	116	1,2%	-23	-0,3%	32	0,7%	125	0,6%
2015/02	211	2,1%	-43	-0,6%	-7	-0,1%	161	0,7%
2015/03	153	1,5%	-48	-0,6%	-37	-0,8%	68	0,3%
2015/04	150	1,5%	-72	-1,0%	-55	-1,1%	23	0,1%
2015/05	347	3,4%	-51	-0,7%	-28	-0,6%	268	1,2%
2015/06	431	4,4%	-100	-1,4%	-65	-1,4%	266	1,2%
2015/07	284	2,9%	-130	-1,8%	-153	-3,2%	1	0,0%
2015/08	162	1,6%	-301	-4,0%	-201	-4,0%	-340	-1,5%
2015/09	175	1,7%	-363	-4,9%	-176	-3,6%	-364	-1,6%
2015/10	435	4,3%	-280	-3,8%	-59	-1,2%	97	0,4%
2015/11	371	3,7%	-318	-4,4%	-112	-2,4%	-60	-0,3%
2015/12	480	5,1%	-195	-2,8%	-131	-2,9%	154	0,7%

* différence entre la moyenne des 3 derniers mois et la moyenne de ces mêmes 3 mois de l'année précédente.



4. Chômeurs complets indemnisés demandeurs d'emploi avec complément d'entreprise

4.1 Nombres

	Région flamande	Région wallonne	dont Communauté germanophone	Région de Bruxelles-Capitale	Pays	-1m	-12m	-1m en %	-12m en %
Hommes	2.502	1.723	9	166	4.391	-53	919	-1,2%	26,5%
Femmes	941	704	5	95	1.740	16	230	0,9%	15,2%
Total	3.443	2.427	14	261	6.131	-37	1.149	-0,6%	23,1%
-1m	-23	2	1	-16	-37				
-12m	750	410	-7	-11	1.149				
-1m en %	-0,7%	0,1%	7,7%	-5,8%	-0,6%				
-12m en %	27,9%	20,3%	-33,3%	-4,0%	23,1%				

4.2 Moyenne des 3 derniers mois

	Région flamande	Région wallonne	dont Communauté germanophone	Région de Bruxelles-Capitale	Pays	-1m (3m) *	-12m (3m) **	-1m (3m) en %	-12m (3m) en %
Hommes	2.509	1.715	8	176	4.399	12	938	0,3%	27,1%
Femmes	930	696	5	94	1.720	5	212	0,3%	14,0%
Total	3.439	2.411	13	270	6.120	17	1.150	0,3%	23,1%
-1m (3m) *	-2	22	0	-3	17				
-12m (3m) **	734	412	-8	5	1.150				
-1m (3m) en %	0,0%	0,9%	0,0%	-1,1%	0,3%				
-12m (3m) en %	27,1%	20,6%	-36,5%	1,8%	23,1%				

* -1m (3m) = Différence entre la moyenne des mois 2015/10 jusqu'à 2015/12 avec la moyenne des mois 2015/09 jusqu'à 2015/11.

** -12m (3m) = Différence entre la moyenne des mois 2015/10 jusqu'à 2015/12 et la moyenne des mois 2014/10 jusqu'à 2014/12.

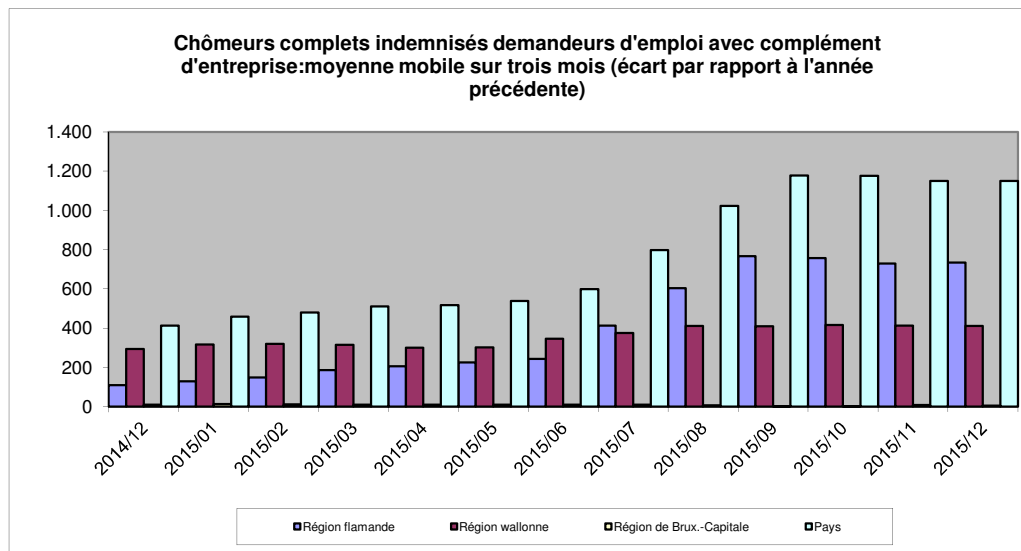
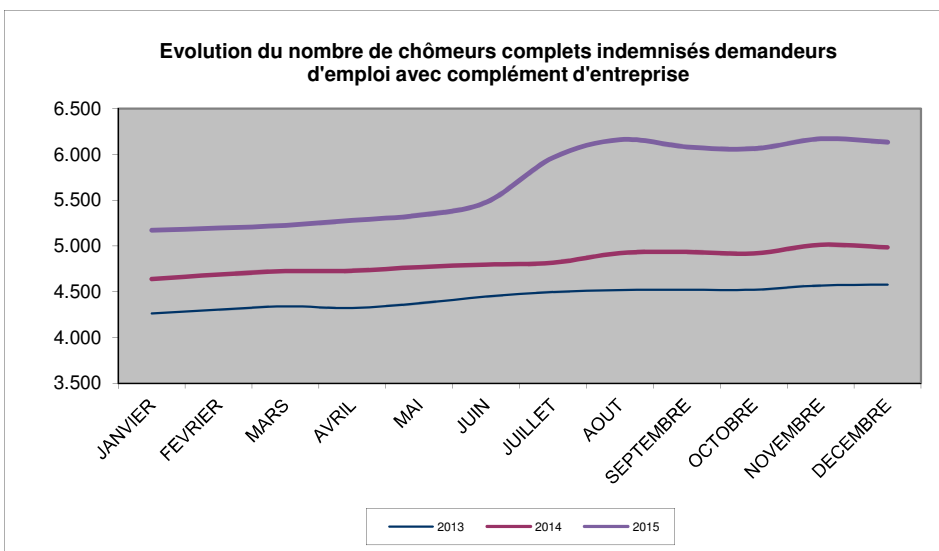
4.3 Nombres, comparaison avec le mois précédent / l'année précédente

Mois	2013	2014	2015
JANVIER	4.263	4.639	5.170
FEVRIER	4.305	4.689	5.194
MARS	4.341	4.725	5.223
AVRIL	4.323	4.729	5.278
MAI	4.374	4.769	5.335
JUIN	4.447	4.796	5.476
JUILLET	4.497	4.816	5.964
AOUT	4.520	4.920	6.159
SEPTEMBRE	4.523	4.933	6.080
OCTOBRE	4.523	4.917	6.060
NOVEMBRE	4.569	5.010	6.168
DECEMBRE	4.578	4.982	6.131
ANNEE (moyennes mensuelles)	4.439	4.827	5.687

4.4 La moyenne mobile trimestrielle *

Mois	Région flamande	%	Région wallonne	%	Région de Brux.-Capitale	%	Pays	%
2014/12	110	4,2%	293	17,2%	10	4,0%	413	9,1%
2015/01	128	4,9%	317	18,3%	13	5,3%	459	10,0%
2015/02	149	5,7%	320	18,2%	12	4,6%	480	10,4%
2015/03	186	7,0%	314	17,7%	11	4,2%	511	10,9%
2015/04	206	7,8%	301	16,7%	10	4,0%	517	11,0%
2015/05	226	8,5%	301	16,6%	10	4,0%	538	11,3%
2015/06	243	9,1%	346	18,8%	10	3,7%	598	12,6%
2015/07	413	15,5%	376	20,2%	10	3,7%	798	16,6%
2015/08	604	22,5%	411	21,8%	7	2,5%	1.022	21,1%
2015/09	766	28,3%	409	21,3%	3	1,0%	1.178	24,1%
2015/10	757	27,9%	417	21,4%	3	1,0%	1.176	23,9%
2015/11	728	26,9%	412	20,8%	9	3,4%	1.149	23,2%
2015/12	734	27,1%	412	20,6%	5	1,8%	1.150	23,1%

* différence entre la moyenne des 3 derniers mois et la moyenne de ces mêmes 3 mois de l'année précédente.



5. Chômeurs complets indemnisés demandeurs d'emploi de moins de 25 ans, TOTAL

5.1 Nombres

	Région flamande	Région wallonne	dont Communauté germanophone	Région de Bruxelles-Capitale	Pays	-1m	-12m	-1m en %	-12m en %
Hommes	8.372	10.306	90	1.993	20.671	-3.209	-5.448	-13,4%	-20,9%
Femmes	6.180	9.012	103	1.684	16.876	-2.780	-3.884	-14,1%	-18,7%
Total	14.552	19.318	193	3.677	37.547	-5.989	-9.332	-13,8%	-19,9%
-1m	-3.052	-2.505	-12	-432	-5.989				
-12m	-2.481	-5.623	6	-1.228	-9.332				
-1m en %	-17,3%	-11,5%	-5,9%	-10,5%	-13,8%				
-12m en %	-14,6%	-22,5%	3,2%	-25,0%	-19,9%				

5.2 Moyenne des 3 derniers mois

	Région flamande	Région wallonne	dont Communauté germanophone	Région de Bruxelles-Capitale	Pays	-1m (3m) *	-12m (3m) **	-1m (3m) en %	-12m (3m) en %
Hommes	9.559	11.259	103	2.076	22.895	-894	-5.138	-3,8%	-18,3%
Femmes	7.178	9.917	108	1.862	18.956	-892	-3.639	-4,5%	-16,1%
Total	16.737	21.176	211	3.938	41.851	-1.786	-8.776	-4,1%	-17,3%
-1m (3m) *	-861	-801	-27	-123	-1.786				
-12m (3m) **	-2.242	-5.349	-3	-1.185	-8.776				
-1m (3m) en %	-4,9%	-3,6%	-11,3%	-3,0%	-4,1%				
-12m (3m) en %	-11,8%	-20,2%	-1,2%	-23,1%	-17,3%				

* -1m (3m) = Différence entre la moyenne des mois 2015/10 jusqu'à 2015/12 avec la moyenne des mois 2015/09 jusqu'à 2015/11.

** -12m (3m) = Différence entre la moyenne des mois 2015/10 jusqu'à 2015/12 et la moyenne des mois 2014/10 jusqu'à 2014/12.

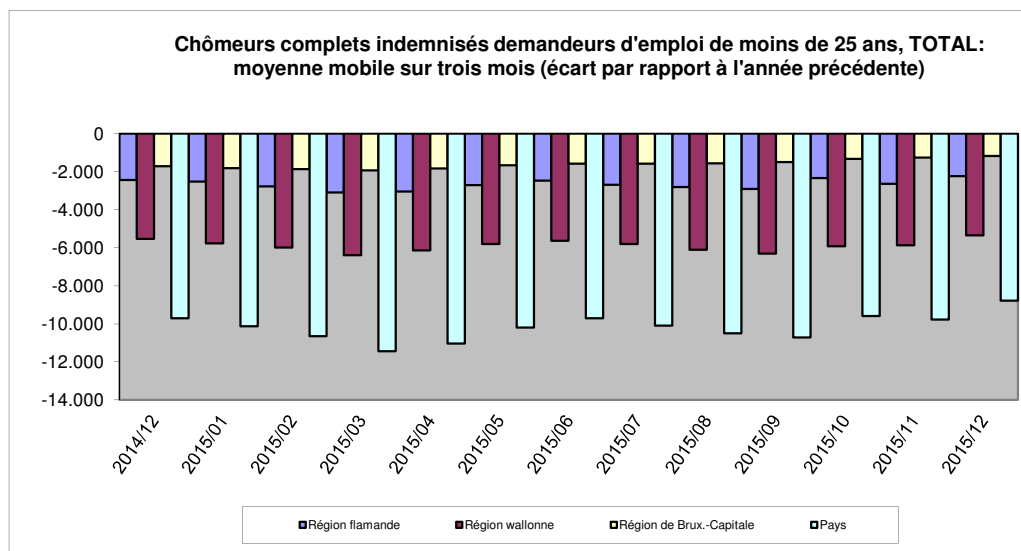
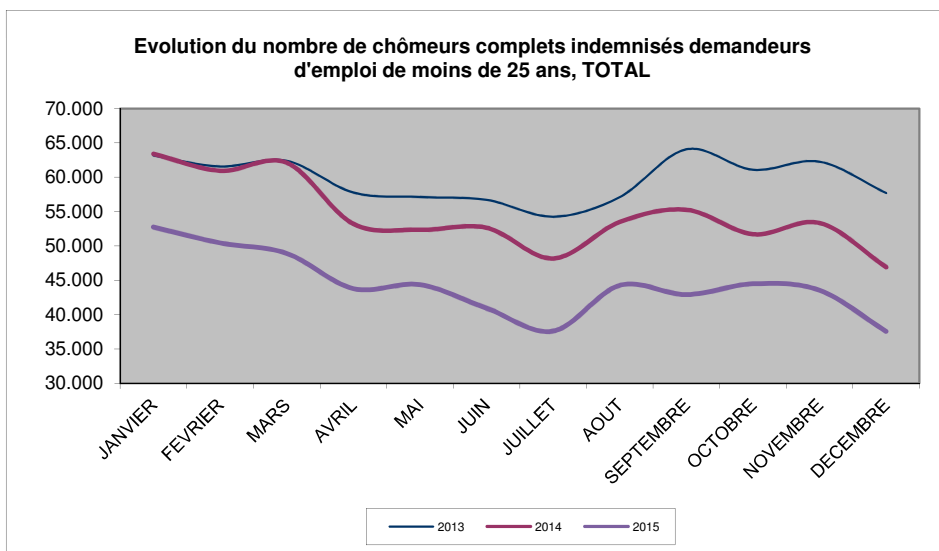
5.3 Nombres, comparaison avec le mois précédent / l'année précédente

Mois	2013	2014	2015
JANVIER	63.162	63.386	52.738
FEVRIER	61.544	60.927	50.431
MARS	62.367	62.090	48.909
AVRIL	57.770	53.192	43.777
MAI	57.104	52.341	44.349
JUIN	56.704	52.630	40.934
JUILLET	54.246	48.157	37.586
AOUT	57.085	53.475	44.246
SEPTEMBRE	64.041	55.246	42.904
OCTOBRE	61.068	51.684	44.470
NOVEMBRE	62.247	53.319	43.536
DECEMBRE	57.681	46.879	37.547
ANNEE (moyennes mensuelles)	59.585	54.444	44.286

5.4 La moyenne mobile trimestrielle *

Mois	Région flamande	%	Région wallonne	%	Région de Brux.-Capitale	%	Pays	%
2014/12	-2.448	-11,4%	-5.537	-17,3%	-1.719	-25,1%	-9.705	-16,1%
2015/01	-2.528	-11,4%	-5.771	-18,0%	-1.827	-26,5%	-10.126	-16,6%
2015/02	-2.781	-12,5%	-5.998	-19,0%	-1.869	-27,4%	-10.649	-17,6%
2015/03	-3.103	-13,2%	-6.399	-20,2%	-1.940	-28,1%	-11.442	-18,4%
2015/04	-3.048	-13,7%	-6.139	-20,5%	-1.844	-28,1%	-11.031	-18,8%
2015/05	-2.713	-12,9%	-5.807	-20,3%	-1.676	-26,9%	-10.196	-18,2%
2015/06	-2.478	-12,7%	-5.643	-20,7%	-1.581	-26,5%	-9.701	-18,4%
2015/07	-2.696	-14,4%	-5.804	-21,9%	-1.586	-27,2%	-10.086	-19,8%
2015/08	-2.820	-14,9%	-6.111	-22,9%	-1.567	-27,2%	-10.499	-20,4%
2015/09	-2.910	-15,0%	-6.308	-23,1%	-1.496	-26,7%	-10.714	-20,5%
2015/10	-2.336	-11,6%	-5.923	-21,2%	-1.335	-24,4%	-9.595	-17,9%
2015/11	-2.639	-13,0%	-5.878	-21,1%	-1.263	-23,7%	-9.780	-18,3%
2015/12	-2.242	-11,8%	-5.349	-20,2%	-1.185	-23,1%	-8.776	-17,3%

* différence entre la moyenne des 3 derniers mois et la moyenne de ces mêmes 3 mois de l'année précédente.



6. Chômeurs complets indemnisés demandeurs d'emploi de 50 ans et plus, TOTAL

6.1 Nombres

	Région flamande	Région wallonne	dont Communauté germanophone	Région de Bruxelles-Capitale	Pays	-1m	-12m	-1m en %	-12m en %
Hommes	29.851	27.283	395	10.727	67.861	-3.113	-946	-4,4%	-1,4%
Femmes	24.688	23.811	446	7.620	56.119	-3.680	-4.000	-6,2%	-6,7%
Total	54.539	51.094	841	18.347	123.980	-6.793	-4.946	-5,2%	-3,8%
-1m	-3.851	-1.895	-34	-1.047	-6.793				
-12m	324	-3.964	14	-1.306	-4.946				
-1m en %	-6,6%	-3,6%	-3,9%	-5,4%	-5,2%				
-12m en %	0,6%	-7,2%	1,7%	-6,6%	-3,8%				

6.2 Moyenne des 3 derniers mois

	Région flamande	Région wallonne	dont Communauté germanophone	Région de Bruxelles-Capitale	Pays	-1m (3m) *	-12m (3m) **	-1m (3m) en %	-12m (3m) en %
Hommes	30.716	27.845	404	11.031	69.592	-520	323	-0,7%	0,5%
Femmes	26.001	24.447	460	7.968	58.416	-878	-2.747	-1,5%	-4,5%
Total	56.717	52.292	865	18.999	128.008	-1.398	-2.424	-1,1%	-1,9%
-1m (3m) *	-631	-472	-2	-295	-1.398				
-12m (3m) **	1.408	-3.181	42	-651	-2.424				
-1m (3m) en %	-1,1%	-0,9%	-0,2%	-1,5%	-1,1%				
-12m (3m) en %	2,5%	-5,7%	5,1%	-3,3%	-1,9%				

* -1m (3m) = Différence entre la moyenne des mois 2015/10 jusqu'à 2015/12 avec la moyenne des mois 2015/09 jusqu'à 2015/11.

** -12m (3m) = Différence entre la moyenne des mois 2015/10 jusqu'à 2015/12 et la moyenne des mois 2014/10 jusqu'à 2014/12.

6.3 Nombres, comparaison avec le mois précédent / l'année précédente

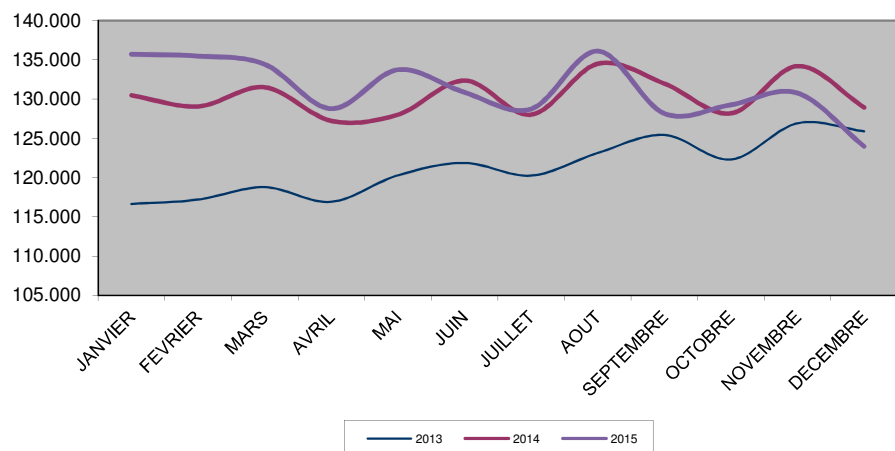
Mois	2013	2014	2015
JANVIER	116.636	130.469	135.723
FEVRIER	117.191	129.057	135.465
MARS	118.783	131.489	134.432
AVRIL	116.917	127.213	128.777
MAI	120.288	128.007	133.731
JUIN	121.865	132.348	130.858
JUILLET	120.250	128.007	128.734
AOÛT	123.129	134.496	136.104
SEPTEMBRE	125.425	131.973	128.174
OCTOBRE	122.301	128.175	129.270
NOVEMBRE	126.915	134.193	130.773
DECEMBRE	125.894	128.926	123.980
ANNEE (moyennes mensuelles)	121.300	130.363	131.335

6.4 La moyenne mobile trimestrielle *

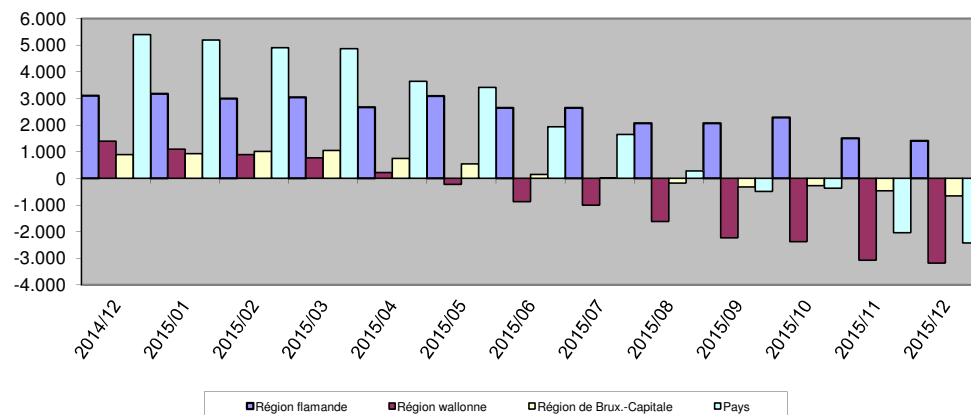
Mois	Région flamande	%	Région wallonne	%	Région de Brux.-Capitale	%	Pays	%
2014/12	3.107	6,0%	1.392	2,6%	895	4,8%	5.395	4,3%
2015/01	3.170	5,9%	1.092	2,0%	926	4,9%	5.188	4,1%
2015/02	2.992	5,5%	897	1,6%	1.009	5,3%	4.898	3,8%
2015/03	3.044	5,5%	778	1,4%	1.046	5,4%	4.868	3,7%
2015/04	2.674	4,9%	218	0,4%	746	3,9%	3.638	2,8%
2015/05	3.087	5,7%	-224	-0,4%	547	2,8%	3.410	2,6%
2015/06	2.650	4,9%	-870	-1,6%	153	0,8%	1.933	1,5%
2015/07	2.645	4,8%	-1.006	-1,8%	15	0,1%	1.654	1,3%
2015/08	2.068	3,7%	-1.612	-2,9%	-175	-0,9%	282	0,2%
2015/09	2.064	3,7%	-2.228	-4,0%	-324	-1,6%	-488	-0,4%
2015/10	2.285	4,1%	-2.374	-4,2%	-276	-1,4%	-365	-0,3%
2015/11	1.500	2,7%	-3.072	-5,5%	-469	-2,4%	-2.041	-1,6%
2015/12	1.408	2,5%	-3.181	-5,7%	-651	-3,3%	-2.424	-1,9%

* différence entre la moyenne des 3 derniers mois et la moyenne de ces mêmes 3 mois de l'année précédente.

Evolution du nombre de chômeurs complets indemnisés demandeurs d'emploi de 50 ans et plus, TOTAL



Chômeurs complets indemnisés demandeurs d'emploi de 50 ans et plus, TOTAL: moyenne mobile sur trois mois (écart par rapport à l'année précédente)



7. Chômeurs complets indemnisés demandeurs d'emploi depuis 2 ans et plus, TOTAL

7.1 Nombres

	Région flamande	Région wallonne	dont Communauté germanophone	Région de Bruxelles-Capitale	Pays	-1m	-12m	-1m en %	-12m en %
Hommes	36.474	44.278	490	21.390	102.142	-3.892	-7.905	-3,7%	-7,2%
Femmes	27.484	35.283	505	15.894	78.661	-4.383	-11.402	-5,3%	-12,7%
Total	63.958	79.561	995	37.284	180.803	-8.275	-19.307	-4,4%	-9,6%
-1m	-3.707	-2.600	-59	-1.968	-8.275				
-12m	-160	-13.275	-43	-5.872	-19.307				
-1m en %	-5,5%	-3,2%	-5,6%	-5,0%	-4,4%				
-12m en %	-0,2%	-14,3%	-4,1%	-13,6%	-9,6%				

7.2 Moyenne des 3 derniers mois

	Région flamande	Région wallonne	dont Communauté germanophone	Région de Bruxelles-Capitale	Pays	-1m (3m) *	-12m (3m) **	-1m (3m) en %	-12m (3m) en %
Hommes	37.075	45.108	499	22.058	104.241	-751	-5.489	-0,7%	-5,0%
Femmes	28.846	36.236	531	16.497	81.580	-1.485	-9.738	-1,8%	-10,7%
Total	65.921	81.344	1.030	38.556	185.821	-2.236	-15.227	-1,2%	-7,6%
-1m (3m) *	-454	-1.042	-25	-740	-2.236				
-12m (3m) **	1.029	-11.932	0	-4.323	-15.227				
-1m (3m) en %	-0,7%	-1,3%	-2,4%	-1,9%	-1,2%				
-12m (3m) en %	1,6%	-12,8%	0,0%	-10,1%	-7,6%				

* -1m (3m) = Différence entre la moyenne des mois 2015/10 jusqu'à 2015/12 avec la moyenne des mois 2015/09 jusqu'à 2015/11.

** -12m (3m) = Différence entre la moyenne des mois 2015/10 jusqu'à 2015/12 et la moyenne des mois 2014/10 jusqu'à 2014/12.

7.3 Nombres, comparaison avec le mois précédent / l'année précédente

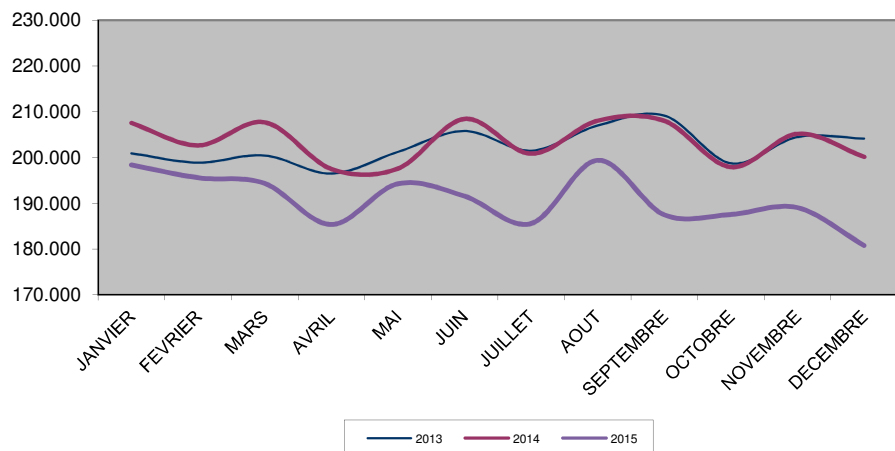
Mois	2013	2014	2015
JANVIER	200.926	207.525	198.384
FEVRIER	198.900	202.621	195.595
MARS	200.462	207.671	194.362
AVRIL	196.514	197.468	185.395
MAI	201.229	197.566	194.276
JUIN	205.791	208.415	191.593
JUILLET	201.500	200.816	185.602
AOUT	206.964	208.027	199.411
SEPTEMBRE	209.166	207.970	187.511
OCTOBRE	198.749	197.885	187.581
NOVEMBRE	204.493	205.147	189.078
DECEMBRE	204.136	200.110	180.803
ANNEE (moyennes mensuelles)	202.403	203.435	190.799

7.4 La moyenne mobile trimestrielle *

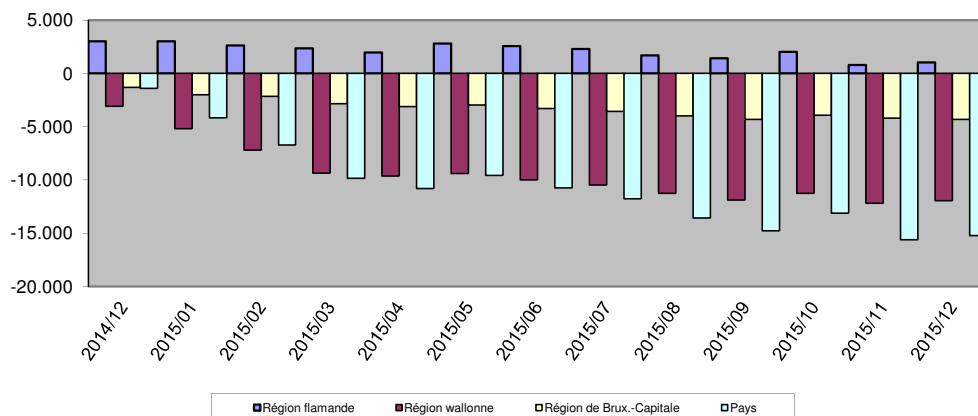
Mois	Région flamande	%	Région wallonne	%	Région de Brux.-Capitale	%	Pays	%
2014/12	2.999	4,8%	-3.083	-3,2%	-1.328	-3,0%	-1.412	-0,7%
2015/01	3.005	4,7%	-5.182	-5,3%	-1.994	-4,5%	-4.171	-2,0%
2015/02	2.611	4,1%	-7.186	-7,4%	-2.156	-4,8%	-6.731	-3,3%
2015/03	2.361	3,7%	-9.355	-9,7%	-2.831	-6,3%	-9.825	-4,8%
2015/04	1.944	3,1%	-9.636	-10,2%	-3.110	-7,1%	-10.803	-5,3%
2015/05	2.794	4,4%	-9.382	-10,0%	-2.970	-6,8%	-9.557	-4,8%
2015/06	2.559	4,0%	-9.985	-10,6%	-3.302	-7,6%	-10.728	-5,3%
2015/07	2.276	3,6%	-10.472	-11,1%	-3.580	-8,2%	-11.775	-5,8%
2015/08	1.698	2,6%	-11.256	-11,7%	-3.992	-9,0%	-13.551	-6,6%
2015/09	1.426	2,2%	-11.884	-12,4%	-4.305	-9,7%	-14.763	-7,2%
2015/10	2.024	3,1%	-11.238	-11,8%	-3.912	-8,9%	-13.126	-6,4%
2015/11	776	1,2%	-12.194	-12,9%	-4.193	-9,6%	-15.611	-7,7%
2015/12	1.029	1,6%	-11.932	-12,8%	-4.323	-10,1%	-15.227	-7,6%

* différence entre la moyenne des 3 derniers mois et la moyenne de ces mêmes 3 mois de l'année précédente.

Evolution du nombre de chômeurs complets indemnisés demandeurs d'emploi depuis 2 ans et plus, TOTAL



Chômeurs complets indemnisés demandeurs d'emploi depuis 2 ans et plus, TOTAL: moyenne mobile sur trois mois (écart par rapport à l'année précédente)



8. Chômeurs temporaires

8.1 Nombres

	Région flamande	Région wallonne	dont Communauté germanophone	Région de Bruxelles- Capitale	Pays	-1m	-12m	-1m en %	-12m en %
Hommes	46.582	29.352	613	3.276	79.210	-11.558	-4.402	-12,7%	-5,3%
Femmes	14.182	4.149	53	2.648	20.979	-5.903	258	-22,0%	1,2%
Total	60.764	33.501	666	5.924	100.189	-17.461	-4.144	-14,8%	-4,0%
-1m	-11.321	-6.715	102	575	-17.461				
-12m	-3.408	-2.154	19	1.418	-4.144				
-1m en %	-15,7%	-16,7%	18,1%	10,7%	-14,8%				
-12m en %	-5,3%	-6,0%	2,9%	31,5%	-4,0%				

8.2 Moyenne des 3 derniers mois

	Région flamande	Région wallonne	dont Communauté germanophone	Région de Bruxelles- Capitale	Pays	-1m (3m) *	-12m (3m) **	-1m (3m) en %	-12m (3m) en %
Hommes	50.629	32.308	567	3.083	86.020	2.569	-2.105	3,1%	-2,4%
Femmes	17.564	4.984	57	2.294	24.842	-1.726	-829	-6,5%	-3,2%
Total	68.193	37.291	624	5.377	110.862	843	-2.934	0,8%	-2,6%
-1m (3m) *	73	508	69	262	843				
-12m (3m) **	-3.232	-157	54	455	-2.934				
-1m (3m) en %	0,1%	1,4%	12,5%	5,1%	0,8%				
-12m (3m) en %	-4,5%	-0,4%	9,5%	9,2%	-2,6%				

* -1m (3m) = Différence entre la moyenne des mois 2015/10 jusqu'à 2015/12 avec la moyenne des mois 2015/09 jusqu'à 2015/11.

** -12m (3m) = Différence entre la moyenne des mois 2015/10 jusqu'à 2015/12 et la moyenne des mois 2014/10 jusqu'à 2014/12.

8.3 Nombres, comparaison avec le mois précédent / l'année précédente

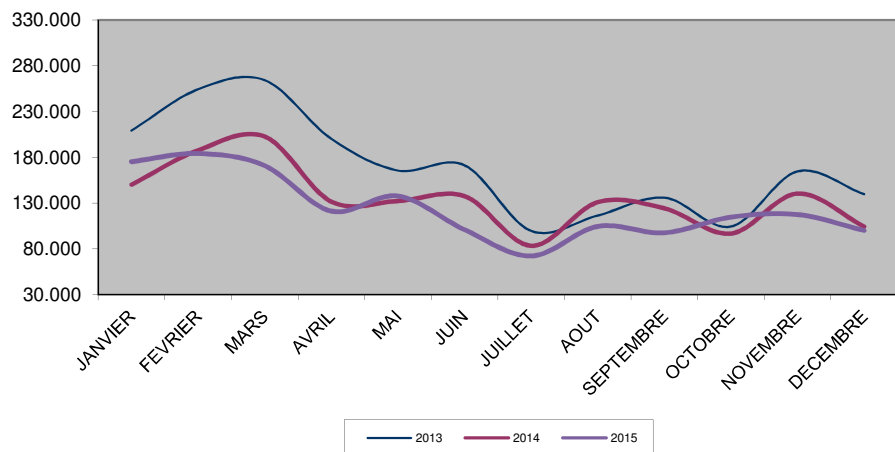
Mois	2013	2014	2015
JANVIER	209.097	150.116	175.264
FEVRIER	254.223	187.620	184.276
MARS	264.304	202.518	171.001
AVRIL	200.173	131.514	121.335
MAI	165.430	132.240	137.838
JUIN	171.256	137.483	101.136
JUILLET	99.560	83.373	72.316
AOUT	116.279	130.965	104.671
SEPTEMBRE	135.861	124.200	97.660
OCTOBRE	104.285	96.713	114.747
NOVEMBRE	164.556	140.342	117.650
DECEMBRE	139.653	104.333	100.189
ANNEE (moyennes mensuelles)	168.723	135.118	124.840

8.4 La moyenne mobile trimestrielle *

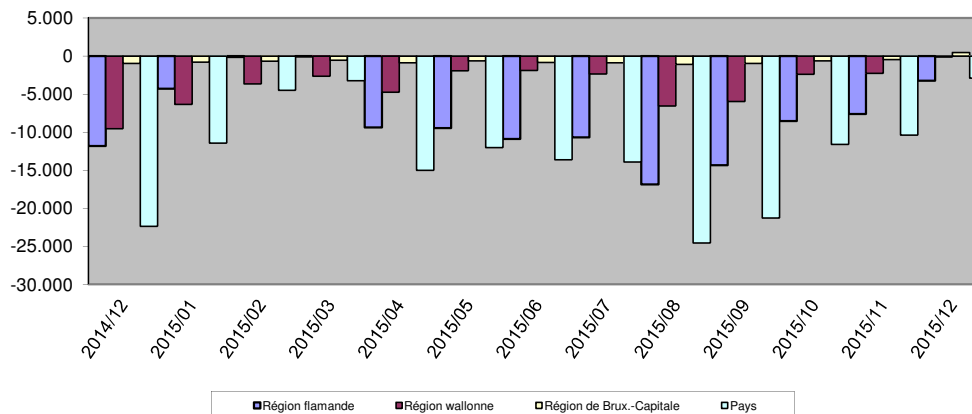
Mois	Région flamande	%	Région wallonne	%	Région de Brux.-Capitale	%	Pays	%
2014/12	-11.831	-14,2%	-9.561	-20,3%	-977	-16,6%	-22.369	-16,4%
2015/01	-4.292	-4,7%	-6.355	-12,1%	-815	-12,5%	-11.462	-7,6%
2015/02	-133	-0,1%	-3.685	-6,7%	-687	-9,6%	-4.505	-2,8%
2015/03	-15	0,0%	-2.665	-4,4%	-558	-6,8%	-3.238	-1,8%
2015/04	-9.379	-8,6%	-4.756	-8,3%	-878	-11,0%	-15.013	-8,6%
2015/05	-9.452	-9,7%	-1.949	-3,9%	-632	-8,5%	-12.033	-7,7%
2015/06	-10.887	-13,1%	-1.895	-4,4%	-861	-12,5%	-13.643	-10,2%
2015/07	-10.674	-14,7%	-2.353	-6,1%	-908	-14,3%	-13.935	-11,8%
2015/08	-16.885	-23,1%	-6.555	-17,3%	-1.127	-18,6%	-24.566	-20,9%
2015/09	-14.352	-20,3%	-5.966	-16,4%	-980	-17,1%	-21.297	-18,9%
2015/10	-8.548	-11,5%	-2.423	-6,5%	-629	-10,9%	-11.600	-9,9%
2015/11	-7.637	-10,1%	-2.273	-5,8%	-490	-8,7%	-10.399	-8,6%
2015/12	-3.232	-4,5%	-157	-0,4%	455	9,2%	-2.934	-2,6%

* différence entre la moyenne des 3 derniers mois et la moyenne de ces mêmes 3 mois de l'année précédente.

Evolution du nombre de chômeurs temporaires



Chômeurs temporaires: moyenne mobile sur trois mois (écart par rapport à l'année précédente)



9. Synthèse

Année (moyennes mensuelles)	Chômeurs complets indemnisés demandeurs d'emploi							Chômeurs complets indemnisés non demandeurs d'emploi					Chômeurs temporaires
	Pas droit au complément d'entreprise				Dont:			Sans droit au complément d'entreprise			Ayant droit au complément d'entreprise	Total	
	Admis sur la base du travail à temps plein ou sur la base des études	Admis sur la base du travail à temps partiel volontaire	Ayant droit au complément d'entreprise	Total	Moins de 25 ans	A partir de 50 ans	Indemnisés depuis au moins 2 ans par l'ONEM	Chômeurs âgés (art. 89)	Admis sur base du travail à temps partiel volontaire	Difficultés pour raisons sociales et familiales (art. 90)			
2005	469.719	21.241	0	490.960	74.525	78.577	254.940	125.683	9.810	6.954	109.018	251.465	131.215
2006	459.596	21.093	0	480.689	70.219	92.768	253.903	116.169	9.485	9.250	111.069	245.973	121.514
2007	429.087	19.856	39	448.982	63.494	100.205	236.992	107.939	9.396	10.767	113.579	241.680	119.949
2008	403.845	18.316	1.196	423.358	59.142	102.731	214.880	100.844	9.141	11.097	114.151	235.232	134.737
2009	434.120	18.867	1.976	454.964	66.398	110.464	206.662	94.801	9.068	10.740	115.552	230.161	210.864
2010	438.426	19.471	2.812	460.709	64.963	116.910	209.166	89.193	8.920	9.861	117.509	225.483	173.286
2011	421.823	19.566	4.023	445.412	59.555	118.580	210.292	83.077	8.549	8.990	115.196	215.812	140.847
2012	417.250	19.923	4.233	441.406	56.632	118.065	204.084	77.064	8.241	8.270	110.809	204.384	161.340
2013	432.484	20.862	4.439	457.785	59.585	121.300	202.403	70.837	7.889	7.641	106.908	193.275	168.723
2014	431.766	22.049	4.827	458.642	54.444	130.363	203.435	58.385	7.122	6.908	102.305	174.719	135.118
2015	389.665	22.080	5.687	417.432	44.286	131.335	190.799	49.099	6.170	2.026	96.176	153.470	124.840