

## Les chiffres fédéraux des chômeurs indemnisés FEVRIER 2016

1. Chômeurs complets indemnisés demandeurs d'emploi, TOTAL  
Chômeurs complets indemnisés demandeurs d'emploi sans droit au complément d'entreprise, admis sur la base du travail à temps plein ou sur la base des études
2. Chômeurs complets indemnisés demandeurs d'emploi sans droit au complément d'entreprise, admis sur la base du travail à temps partiel volontaire
3. Chômeurs complets indemnisés demandeurs d'emploi avec complément d'entreprise
4. Chômeurs complets indemnisés demandeurs d'emploi de moins de 25 ans, TOTAL
5. Chômeurs complets indemnisés demandeurs d'emploi de 50 ans et plus, TOTAL
6. Chômeurs complets indemnisés demandeurs d'emploi depuis 2 ans et plus, TOTAL
7. Chômeurs temporaires
8. Synthèse (une synthèse moyenne mensuelle des 10 dernières années)

### **Vous trouverez à chaque fois 4 tableaux et 2 graphiques par catégorie.**

1. Un tableau reprenant le nombre de paiements exécutés le mois précédent. (Ces paiements peuvent se rapporter tant au mois concerné qu'aux mois précédents<sup>[1]</sup>)
2. Un tableau reprenant les moyennes des trois derniers mois. L'impact des paiements d'allocations de chômage exécutés le mois précédent pour des dossiers introduits plusieurs mois avant sera atténué
3. Un tableau retraçant l'évolution du nombre de chômeurs (comparaison avec le mois précédent/ l'année précédente)
4. Un tableau avec la moyenne mobile trimestrielle.

[1] Exemple: un chômeur n'introduit son dossier chômage du mois de juillet qu'au mois de septembre: la période de chômage compte pour le mois de juillet, mais le chômeur ne sera payé qu'au mois de septembre.

A la fin de chaque mois, l'ONEM communique les chiffres du chômage indemnisé en Belgique. Cette communication est basée sur le nombre de paiements effectués par les organismes de paiement (OP) durant le mois précédent.

Les paiements sont exécutés par les organismes de paiement (OP) à la fin du mois de chômage, avec les moyens financiers mis à disposition par l'ONEM. L'ONEM reçoit les données des paiements effectués le mois précédent par les OP aux alentours du 20 du mois suivant l'indemnisation.

## 1. Chômeurs complets indemnisés demandeurs d'emploi, TOTAL

## 1.1 Nombres

	Région flamande	Région wallonne	dont Communauté germanophone	Région de Bruxelles-Capitale	Pays	-1m	-12m	-1m en %	-12m en %
Hommes	95.917	95.382	1.041	38.735	230.034	-11.773	-14.611	-4,9%	-6,0%
Femmes	75.961	76.367	1.004	30.243	182.571	-9.504	-15.305	-4,9%	-7,7%
<b>Total</b>	<b>171.878</b>	<b>171.749</b>	<b>2.045</b>	<b>68.978</b>	<b>412.605</b>	<b>-21.277</b>	<b>-29.916</b>	<b>-4,9%</b>	<b>-6,8%</b>
-1m	-9.533	-8.662	-65	-3.082	-21.277				
-12m	-9.394	-14.127	-91	-6.395	-29.916				
-1m en %	-5,3%	-4,8%	-3,1%	-4,3%	-4,9%				
-12m en %	-5,2%	-7,6%	-4,3%	-8,5%	-6,8%				

## 1.2 Moyenne des 3 derniers mois

	Région flamande	Région wallonne	dont Communauté germanophone	Région de Bruxelles-Capitale	Pays	-1m (3m) *	-12m (3m) **	-1m (3m) en %	-12m (3m) en %
Hommes	94.479	94.153	1.027	38.409	227.041	1.235	-16.082	0,5%	-6,6%
Femmes	74.685	76.305	1.010	30.075	181.065	-809	-17.232	-0,4%	-8,7%
<b>Total</b>	<b>169.164</b>	<b>170.458</b>	<b>2.037</b>	<b>68.484</b>	<b>408.106</b>	<b>426</b>	<b>-33.314</b>	<b>0,1%</b>	<b>-7,5%</b>
-1m (3m) *	-132	757	-5	-199	426				
-12m (3m) **	-8.173	-17.642	-84	-7.499	-33.314				
-1m (3m) en %	-0,1%	0,4%	-0,2%	-0,3%	0,1%				
-12m (3m) en %	-4,6%	-9,4%	-4,0%	-9,9%	-7,5%				

\* -1m (3m) = Différence entre la moyenne des mois 2015/12 jusqu'à 2016/02 avec la moyenne des mois 2015/11 jusqu'à 2016/01.

\*\* -12m (3m) = Différence entre la moyenne des mois 2015/12 jusqu'à 2016/02 et la moyenne des mois 2014/12 jusqu'à 2015/02.

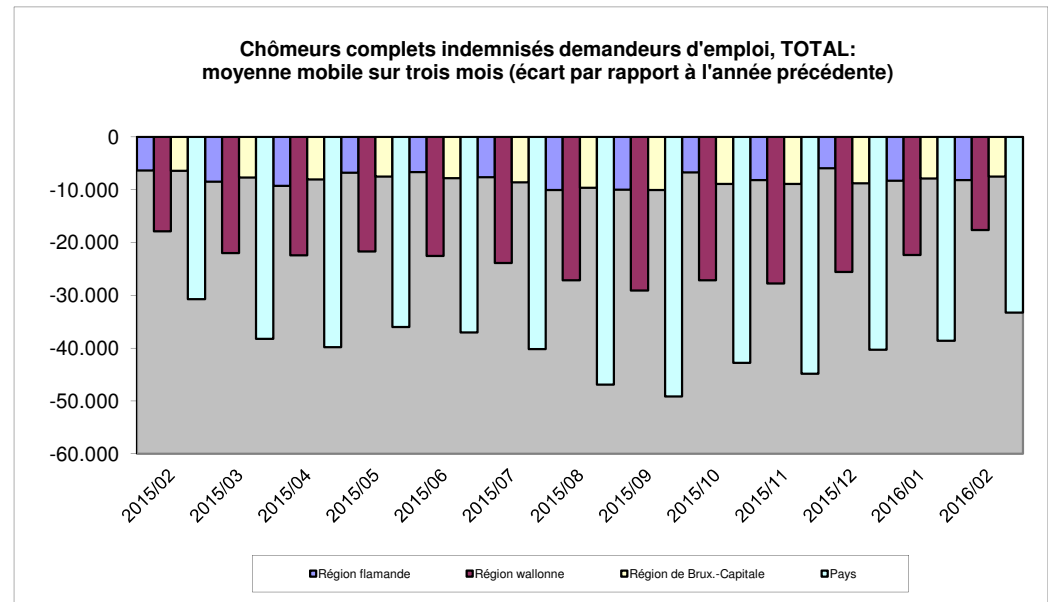
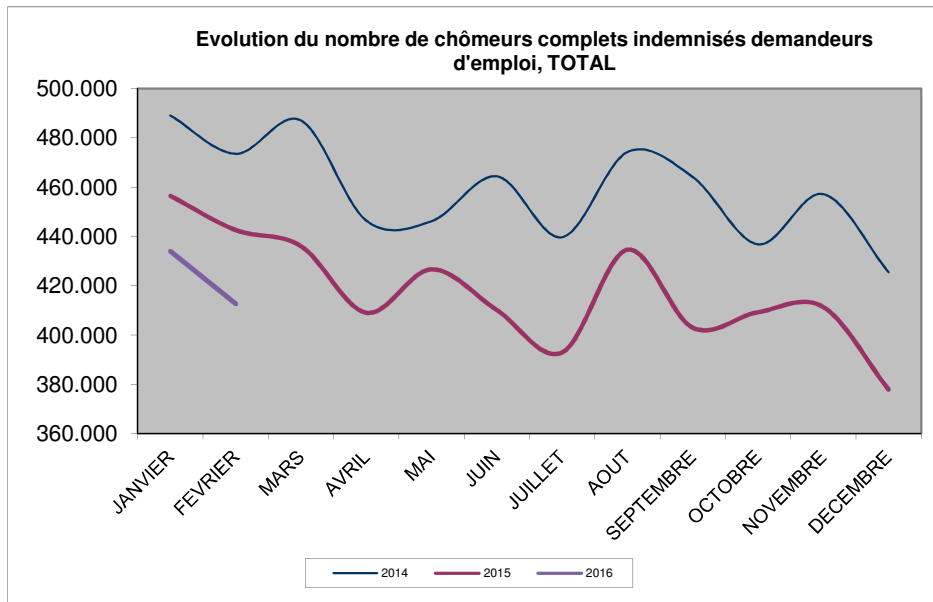
1.3 Nombres, comparaison avec le mois précédent / l'année précédente

Mois	2014	2015	2016
JANVIER	489.074	456.347	433.882
FEVRIER	473.515	442.521	412.605
MARS	487.035	435.966	
AVRIL	446.390	408.989	
MAI	446.108	426.576	
JUIN	464.370	410.084	
JUILLET	439.616	392.880	
AOUT	474.234	434.532	
SEPTEMBRE	464.098	402.950	
OCTOBRE	436.731	409.181	
NOVEMBRE	457.144	411.326	
DECEMBRE	425.390	377.830	
<b>ANNEE (moyennes mensuelles)</b>	<b>458.642</b>	<b>417.432</b>	<b>423.244</b>

1.4 La moyenne mobile trimestrielle \*

Mois	Région flamande	%	Région wallonne	%	Région de Brux.-Capitale	%	Pays	%
2015/02	-6.377	-3,5%	-17.916	-8,7%	-6.449	-7,8%	-30.742	-6,5%
2015/03	-8.519	-4,5%	-22.039	-10,6%	-7.705	-9,2%	-38.263	-7,9%
2015/04	-9.294	-5,0%	-22.450	-11,1%	-8.077	-9,9%	-39.821	-8,5%
2015/05	-6.789	-3,8%	-21.700	-10,9%	-7.511	-9,3%	-36.001	-7,8%
2015/06	-6.682	-3,8%	-22.532	-11,5%	-7.859	-9,8%	-37.073	-8,2%
2015/07	-7.676	-4,4%	-23.890	-12,2%	-8.619	-10,8%	-40.185	-8,9%
2015/08	-10.066	-5,6%	-27.174	-13,7%	-9.668	-11,8%	-46.908	-10,2%
2015/09	-10.003	-5,6%	-29.109	-14,6%	-10.084	-12,4%	-49.195	-10,7%
2015/10	-6.709	-3,7%	-27.143	-13,6%	-8.949	-11,2%	-42.800	-9,3%
2015/11	-8.171	-4,6%	-27.765	-14,1%	-8.902	-11,4%	-44.839	-9,9%
2015/12	-5.958	-3,5%	-25.581	-13,3%	-8.770	-11,5%	-40.309	-9,2%
2016/01	-8.316	-4,7%	-22.385	-11,7%	-7.913	-10,3%	-38.614	-8,7%
2016/02	-8.173	-4,6%	-17.642	-9,4%	-7.499	-9,9%	-33.314	-7,5%

\* différence entre la moyenne des 3 derniers mois et la moyenne de ces mêmes 3 mois de l'année précédente.



## 2. Chômeurs complets indemnisés demandeurs d'emploi sans droit au complément d'entreprise, admis sur la base du travail à temps plein ou sur la base des études

## 2.1 Nombres

	Région flamande	Région wallonne	dont Communauté germanophone	Région de Bruxelles-Capitale	Pays	-1m	-12m	-1m en %	-12m en %
Hommes	91.909	92.236	1.014	36.978	221.123	-11.795	-15.523	-5,1%	-6,6%
Femmes	66.029	70.060	816	26.977	163.066	-8.540	-14.782	-5,0%	-8,3%
<b>Total</b>	<b>157.938</b>	<b>162.296</b>	<b>1.830</b>	<b>63.955</b>	<b>384.189</b>	<b>-20.335</b>	<b>-30.305</b>	<b>-5,0%</b>	<b>-7,3%</b>
-1m	-8.983	-8.289	-53	-3.063	-20.335				
-12m	-9.882	-14.090	-67	-6.333	-30.305				
-1m en %	-5,4%	-4,9%	-2,8%	-4,6%	-5,0%				
-12m en %	-5,9%	-8,0%	-3,5%	-9,0%	-7,3%				

## 2.2 Moyenne des 3 derniers mois

	Région flamande	Région wallonne	dont Communauté germanophone	Région de Bruxelles-Capitale	Pays	-1m (3m) *	-12m (3m) **	-1m (3m) en %	-12m (3m) en %
Hommes	90.516	91.127	1.001	36.728	218.371	1.169	-17.056	0,5%	-7,2%
Femmes	65.000	69.959	823	26.934	161.893	-784	-17.122	-0,5%	-9,6%
<b>Total</b>	<b>155.516</b>	<b>161.085</b>	<b>1.824</b>	<b>63.663</b>	<b>380.264</b>	<b>385</b>	<b>-34.178</b>	<b>0,1%</b>	<b>-8,2%</b>
-1m (3m) *	-102	734	1	-248	385				
-12m (3m) **	-9.009	-17.785	-67	-7.384	-34.178				
-1m (3m) en %	-0,1%	0,5%	0,0%	-0,4%	0,1%				
-12m (3m) en %	-5,5%	-9,9%	-3,5%	-10,4%	-8,2%				

\* -1m (3m) = Différence entre la moyenne des mois 2015/12 jusqu'à 2016/02 avec la moyenne des mois 2015/11 jusqu'à 2016/01.

\*\* -12m (3m) = Différence entre la moyenne des mois 2015/12 jusqu'à 2016/02 et la moyenne des mois 2014/12 jusqu'à 2015/02.

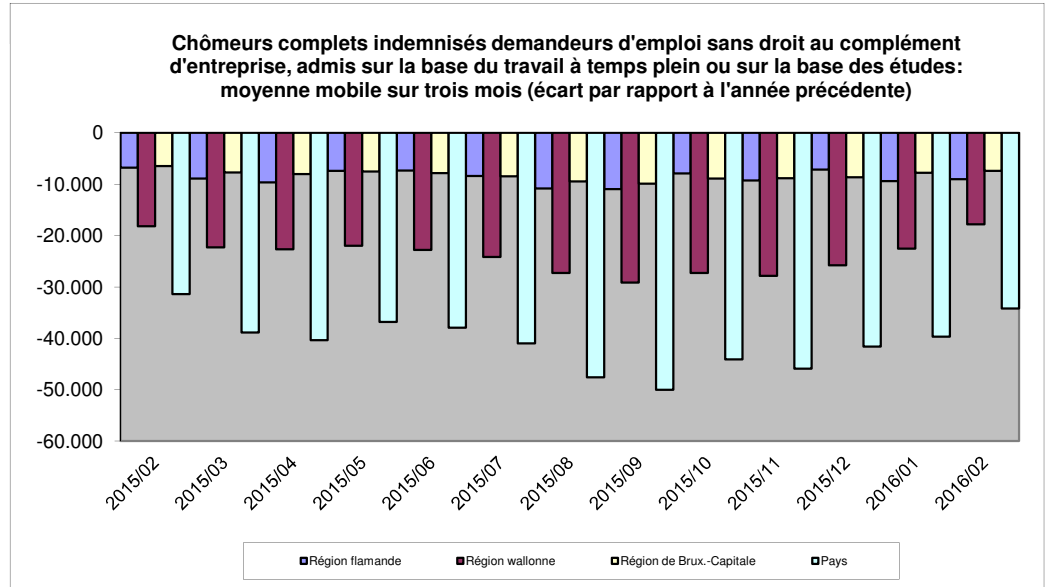
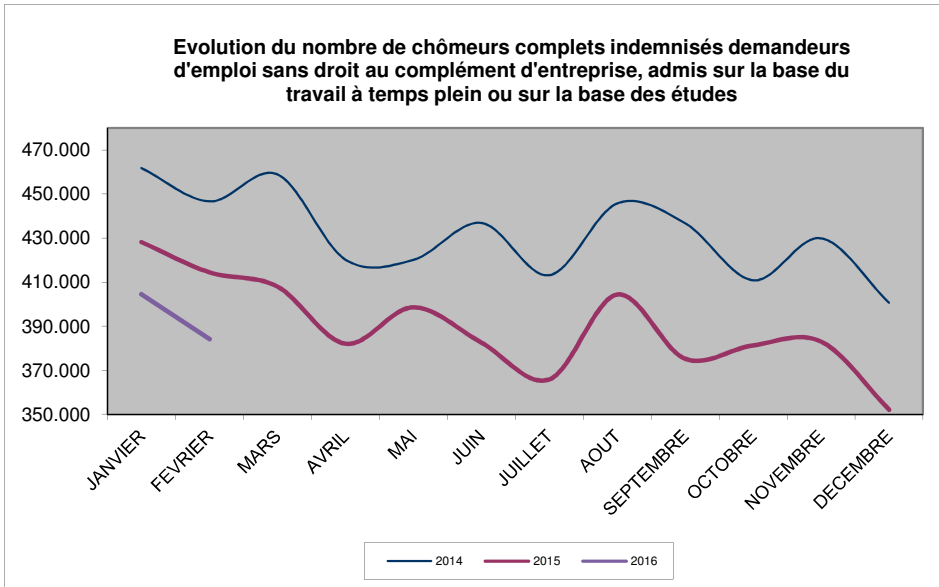
2.3 Nombres, comparaison avec le mois précédent / l'année précédente

Mois	2014	2015	2016
JANVIER	461.785	428.217	404.524
FEVRIER	446.622	414.494	384.189
MARS	458.855	408.023	
AVRIL	420.211	382.086	
MAI	420.056	398.594	
JUIN	436.847	382.621	
JUILLET	413.112	365.848	
AOÛT	445.681	404.399	
SEPTEMBRE	436.730	375.247	
OCTOBRE	410.793	381.339	
NOVEMBRE	429.882	383.034	
DECEMBRE	400.617	352.080	
<b>ANNEE (moyennes mensuelles)</b>	<b>431.766</b>	<b>389.665</b>	<b>394.357</b>

2.4 La moyenne mobile trimestrielle \*

Mois	Région flamande	%	Région wallonne	%	Région de Brux.-Capitale	%	Pays	%
2015/02	-6.737	-3,9%	-18.192	-9,2%	-6.454	-8,3%	-31.383	-7,0%
2015/03	-8.859	-5,0%	-22.305	-11,2%	-7.679	-9,8%	-38.843	-8,5%
2015/04	-9.650	-5,6%	-22.679	-11,7%	-8.032	-10,5%	-40.362	-9,1%
2015/05	-7.362	-4,4%	-21.951	-11,6%	-7.494	-9,9%	-36.806	-8,5%
2015/06	-7.355	-4,5%	-22.779	-12,2%	-7.804	-10,4%	-37.938	-8,9%
2015/07	-8.372	-5,2%	-24.136	-13,0%	-8.476	-11,3%	-40.984	-9,7%
2015/08	-10.832	-6,5%	-27.285	-14,4%	-9.474	-12,4%	-47.591	-11,0%
2015/09	-10.944	-6,6%	-29.155	-15,3%	-9.910	-13,0%	-50.010	-11,6%
2015/10	-7.901	-4,8%	-27.280	-14,4%	-8.892	-11,8%	-44.073	-10,2%
2015/11	-9.270	-5,6%	-27.859	-14,9%	-8.799	-12,0%	-45.928	-10,8%
2015/12	-7.171	-4,5%	-25.798	-14,1%	-8.643	-12,1%	-41.613	-10,1%
2016/01	-9.386	-5,7%	-22.537	-12,3%	-7.770	-10,8%	-39.693	-9,5%
2016/02	-9.009	-5,5%	-17.785	-9,9%	-7.384	-10,4%	-34.178	-8,2%

\* différence entre la moyenne des 3 derniers mois et la moyenne de ces mêmes 3 mois de l'année précédente.



## 3. Chômeurs complets indemnisés demandeurs d'emploi sans droit au complément d'entreprise, admis sur la base du travail à temps partiel volontaire

## 3.1 Nombres

	Région flamande	Région wallonne	dont Communauté germanophone	Région de Bruxelles-Capitale	Pays	-1m	-12m	-1m en %	-12m en %
Hommes	1.515	1.280	16	1.586	4.381	-90	-56	-2,0%	-1,3%
Femmes	8.993	5.595	183	3.174	17.762	-967	-634	-5,2%	-3,4%
<b>Total</b>	<b>10.508</b>	<b>6.875</b>	<b>199</b>	<b>4.760</b>	<b>22.143</b>	<b>-1.057</b>	<b>-690</b>	<b>-4,6%</b>	<b>-3,0%</b>
-1m	-549	-487	-14	-21	-1.057				
-12m	-106	-523	-19	-61	-690				
-1m en %	-5,0%	-6,6%	-6,6%	-0,4%	-4,6%				
-12m en %	-1,0%	-7,1%	-8,7%	-1,3%	-3,0%				

## 3.2 Moyenne des 3 derniers mois

	Région flamande	Région wallonne	dont Communauté germanophone	Région de Bruxelles-Capitale	Pays	-1m (3m) *	-12m (3m) **	-1m (3m) en %	-12m (3m) en %
Hommes	1.466	1.245	17	1.512	4.223	38	64	0,9%	1,5%
Femmes	8.745	5.638	182	3.048	17.431	-32	-271	-0,2%	-1,5%
<b>Total</b>	<b>10.212</b>	<b>6.883</b>	<b>199</b>	<b>4.560</b>	<b>21.654</b>	<b>6</b>	<b>-207</b>	<b>0,0%</b>	<b>-0,9%</b>
-1m (3m) *	-19	-29	-7	54	6				
-12m (3m) **	177	-275	-10	-110	-207				
-1m (3m) en %	-0,2%	-0,4%	-3,2%	1,2%	0,0%				
-12m (3m) en %	1,8%	-3,8%	-4,9%	-2,3%	-0,9%				

\* -1m (3m) = Différence entre la moyenne des mois 2015/12 jusqu'à 2016/02 avec la moyenne des mois 2015/11 jusqu'à 2016/01.

\*\* -12m (3m) = Différence entre la moyenne des mois 2015/12 jusqu'à 2016/02 et la moyenne des mois 2014/12 jusqu'à 2015/02.

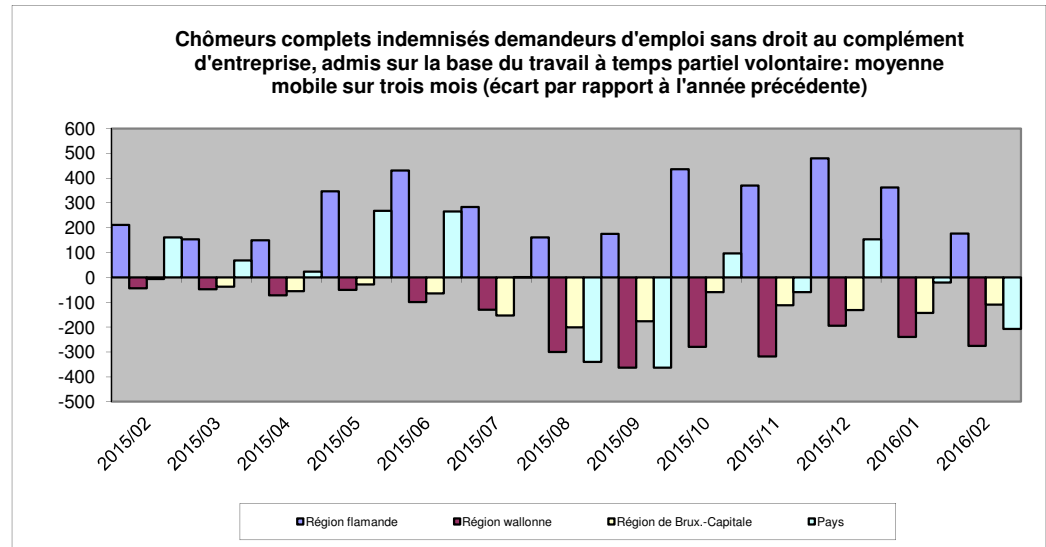
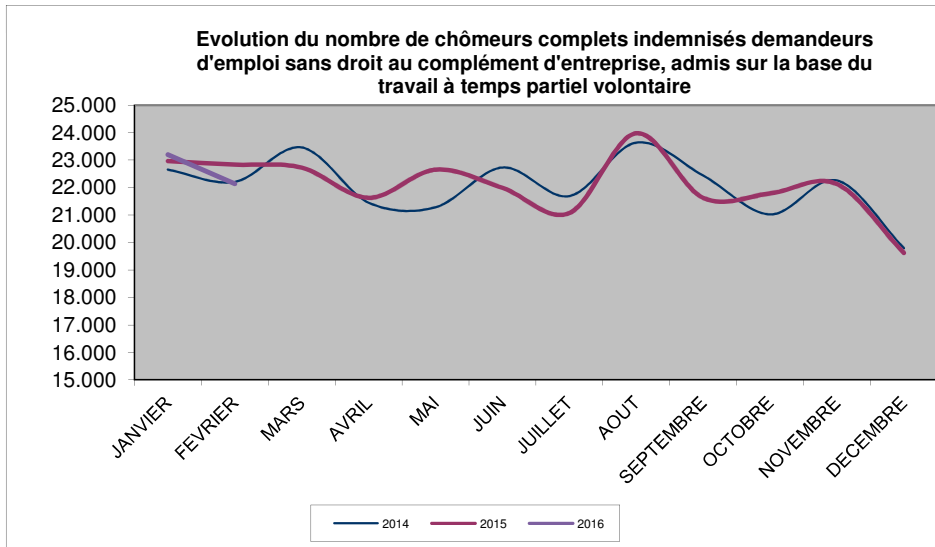
3.3 Nombres, comparaison avec le mois précédent / l'année précédente

Mois	2014	2015	2016
JANVIER	22.650	22.960	23.200
FEVRIER	22.204	22.833	22.143
MARS	23.455	22.720	
AVRIL	21.450	21.625	
MAI	21.283	22.647	
JUIN	22.727	21.987	
JUILLET	21.688	21.068	
AOUT	23.633	23.974	
SEPTEMBRE	22.435	21.623	
OCTOBRE	21.021	21.782	
NOVEMBRE	22.252	22.124	
DECEMBRE	19.791	19.619	
<b>ANNEE (moyennes mensuelles)</b>	<b>22.049</b>	<b>22.080</b>	<b>22.672</b>

3.4 La moyenne mobile trimestrielle \*

Mois	Région flamande	%	Région wallonne	%	Région de Brux.-Capitale	%	Pays	%
2015/02	211	2,1%	-43	-0,6%	-7	-0,1%	161	0,7%
2015/03	153	1,5%	-48	-0,6%	-37	-0,8%	68	0,3%
2015/04	150	1,5%	-72	-1,0%	-55	-1,1%	23	0,1%
2015/05	347	3,4%	-51	-0,7%	-28	-0,6%	268	1,2%
2015/06	431	4,4%	-100	-1,4%	-65	-1,4%	266	1,2%
2015/07	284	2,9%	-130	-1,8%	-153	-3,2%	1	0,0%
2015/08	162	1,6%	-301	-4,0%	-201	-4,0%	-340	-1,5%
2015/09	175	1,7%	-363	-4,9%	-176	-3,6%	-364	-1,6%
2015/10	435	4,3%	-280	-3,8%	-59	-1,2%	97	0,4%
2015/11	371	3,7%	-318	-4,4%	-112	-2,4%	-60	-0,3%
2015/12	480	5,1%	-195	-2,8%	-131	-2,9%	154	0,7%
2016/01	362	3,7%	-239	-3,3%	-143	-3,1%	-20	-0,1%
2016/02	177	1,8%	-275	-3,8%	-110	-2,3%	-207	-0,9%

\* différence entre la moyenne des 3 derniers mois et la moyenne de ces mêmes 3 mois de l'année précédente.



## 4. Chômeurs complets indemnisés demandeurs d'emploi avec complément d'entreprise

## 4.1 Nombres

	Région flamande	Région wallonne	dont Communauté germanophone	Région de Bruxelles-Capitale	Pays	-1m	-12m	-1m en %	-12m en %
Hommes	2.493	1.866	11	171	4.530	112	968	2,5%	27,2%
Femmes	939	712	5	92	1.743	3	111	0,2%	6,8%
<b>Total</b>	<b>3.432</b>	<b>2.578</b>	<b>16</b>	<b>263</b>	<b>6.273</b>	<b>115</b>	<b>1.079</b>	<b>1,9%</b>	<b>20,8%</b>
-1m	-1	114	2	2	115				
-12m	594	486	-5	-1	1.079				
-1m en %	0,0%	4,6%	14,3%	0,8%	1,9%				
-12m en %	20,9%	23,2%	-23,8%	-0,4%	20,8%				

## 4.2 Moyenne des 3 derniers mois

	Région flamande	Région wallonne	dont Communauté germanophone	Région de Bruxelles-Capitale	Pays	-1m (3m) *	-12m (3m) **	-1m (3m) en %	-12m (3m) en %
Hommes	2.496	1.781	10	169	4.446	29	910	0,6%	25,7%
Femmes	940	709	5	93	1.741	6	162	0,4%	10,2%
<b>Total</b>	<b>3.436</b>	<b>2.490</b>	<b>15</b>	<b>262</b>	<b>6.187</b>	<b>35</b>	<b>1.072</b>	<b>0,6%</b>	<b>21,0%</b>
-1m (3m) *	-11	51	1	-5	35				
-12m (3m) **	659	418	-7	-5	1.072				
-1m (3m) en %	-0,3%	2,1%	7,3%	-1,8%	0,6%				
-12m (3m) en %	23,7%	20,2%	-31,3%	-1,9%	21,0%				

\* -1m (3m) = Différence entre la moyenne des mois 2015/12 jusqu'à 2016/02 avec la moyenne des mois 2015/11 jusqu'à 2016/01.

\*\* -12m (3m) = Différence entre la moyenne des mois 2015/12 jusqu'à 2016/02 et la moyenne des mois 2014/12 jusqu'à 2015/02.



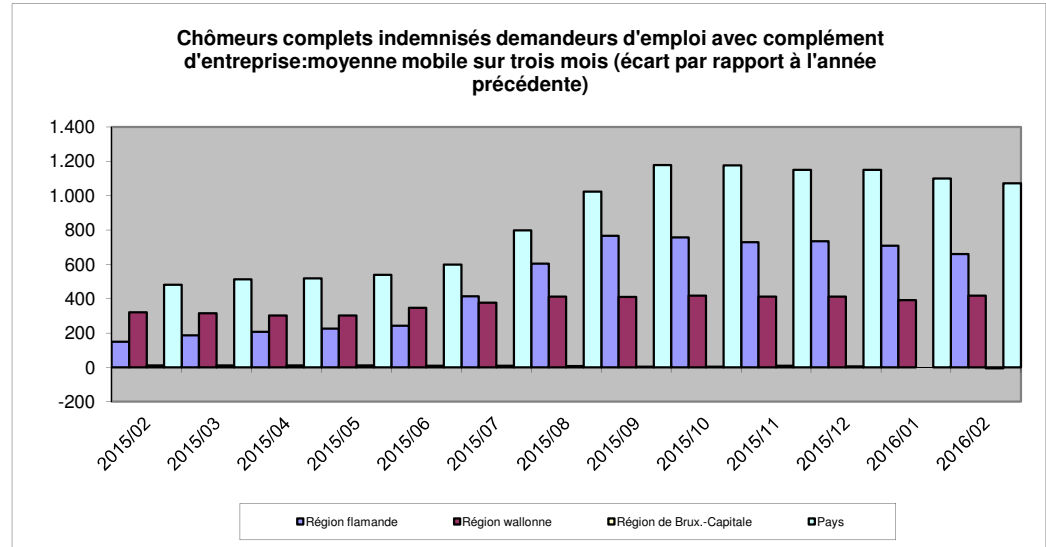
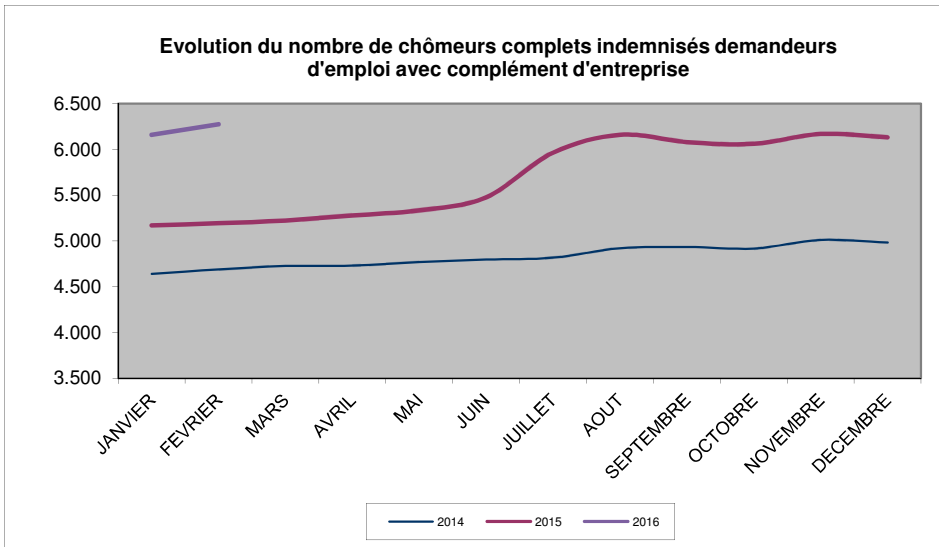
4.3 Nombres, comparaison avec le mois précédent / l'année précédente

Mois	2014	2015	2016
JANVIER	4.639	5.170	6.158
FEVRIER	4.689	5.194	6.273
MARS	4.725	5.223	
AVRIL	4.729	5.278	
MAI	4.769	5.335	
JUIN	4.796	5.476	
JUILLET	4.816	5.964	
AOÛT	4.920	6.159	
SEPTEMBRE	4.933	6.080	
OCTOBRE	4.917	6.060	
NOVEMBRE	5.010	6.168	
DECEMBRE	4.982	6.131	
<b>ANNEE (moyennes mensuelles)</b>	<b>4.827</b>	<b>5.687</b>	<b>6.216</b>

4.4 La moyenne mobile trimestrielle \*

Mois	Région flamande	%	Région wallonne	%	Région de Brux.-Capitale	%	Pays	%
2015/02	149	5,7%	320	18,2%	12	4,6%	480	10,4%
2015/03	186	7,0%	314	17,7%	11	4,2%	511	10,9%
2015/04	206	7,8%	301	16,7%	10	4,0%	517	11,0%
2015/05	226	8,5%	301	16,6%	10	4,0%	538	11,3%
2015/06	243	9,1%	346	18,8%	10	3,7%	598	12,6%
2015/07	413	15,5%	376	20,2%	10	3,7%	798	16,6%
2015/08	604	22,5%	411	21,8%	7	2,5%	1.022	21,1%
2015/09	766	28,3%	409	21,3%	3	1,0%	1.178	24,1%
2015/10	757	27,9%	417	21,4%	3	1,0%	1.176	23,9%
2015/11	728	26,9%	412	20,8%	9	3,4%	1.149	23,2%
2015/12	734	27,1%	412	20,6%	5	1,8%	1.150	23,1%
2016/01	707	25,8%	391	19,1%	0	0,0%	1.098	21,7%
2016/02	659	23,7%	418	20,2%	-5	-1,9%	1.072	21,0%

\* différence entre la moyenne des 3 derniers mois et la moyenne de ces mêmes 3 mois de l'année précédente.



## 5. Chômeurs complets indemnisés demandeurs d'emploi de moins de 25 ans, TOTAL

## 5.1 Nombres

	Région flamande	Région wallonne	dont Communauté germanophone	Région de Bruxelles-Capitale	Pays	-1m	-12m	-1m en %	-12m en %
Hommes	10.344	11.793	93	2.100	24.237	-1.346	-4.232	-5,3%	-14,9%
Femmes	7.446	9.834	106	1.853	19.133	-913	-2.829	-4,6%	-12,9%
<b>Total</b>	<b>17.790</b>	<b>21.627</b>	<b>199</b>	<b>3.953</b>	<b>43.370</b>	<b>-2.259</b>	<b>-7.061</b>	<b>-5,0%</b>	<b>-14,0%</b>
-1m	-695	-1.245	-31	-319	-2.259				
-12m	-2.510	-3.603	6	-948	-7.061				
-1m en %	-3,8%	-5,4%	-13,5%	-7,5%	-5,0%				
-12m en %	-12,4%	-14,3%	3,1%	-19,3%	-14,0%				

## 5.2 Moyenne des 3 derniers mois

	Région flamande	Région wallonne	dont Communauté germanophone	Région de Bruxelles-Capitale	Pays	-1m (3m) *	-12m (3m) **	-1m (3m) en %	-12m (3m) en %
Hommes	9.880	11.514	99	2.103	23.497	119	-4.642	0,5%	-16,5%
Femmes	7.062	9.758	108	1.865	18.685	-174	-3.192	-0,9%	-14,6%
<b>Total</b>	<b>16.942</b>	<b>21.272</b>	<b>207</b>	<b>3.967</b>	<b>42.182</b>	<b>-55</b>	<b>-7.834</b>	<b>-0,1%</b>	<b>-15,7%</b>
-1m (3m) *	62	-65	-2	-52	-55				
-12m (3m) **	-2.544	-4.296	5	-994	-7.834				
-1m (3m) en %	0,4%	-0,3%	-1,0%	-1,3%	-0,1%				
-12m (3m) en %	-13,1%	-16,8%	2,5%	-20,0%	-15,7%				

\* -1m (3m) = Différence entre la moyenne des mois 2015/12 jusqu'à 2016/02 avec la moyenne des mois 2015/11 jusqu'à 2016/01.

\*\* -12m (3m) = Différence entre la moyenne des mois 2015/12 jusqu'à 2016/02 et la moyenne des mois 2014/12 jusqu'à 2015/02.

5.3 Nombres, comparaison avec le mois précédent / l'année précédente

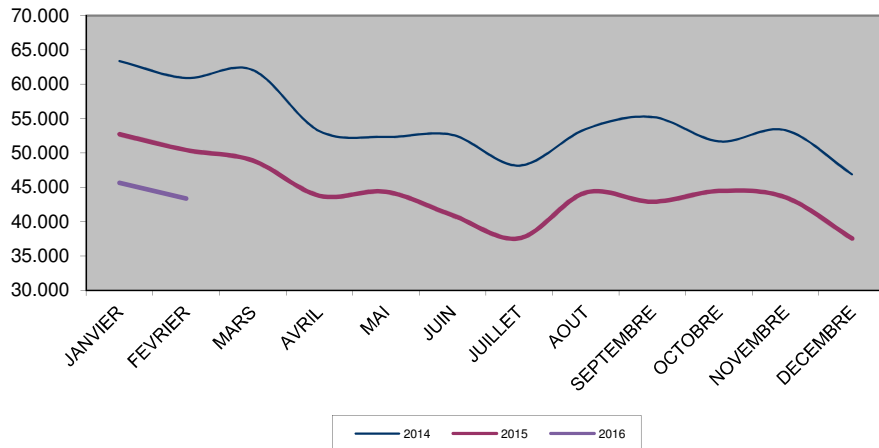
Mois	2014	2015	2016
JANVIER	63.386	52.738	45.629
FEVRIER	60.927	50.431	43.370
MARS	62.090	48.909	
AVRIL	53.192	43.777	
MAI	52.341	44.349	
JUIN	52.630	40.934	
JUILLET	48.157	37.586	
AOUT	53.475	44.246	
SEPTEMBRE	55.246	42.904	
OCTOBRE	51.684	44.470	
NOVEMBRE	53.319	43.536	
DECEMBRE	46.879	37.547	
<b>ANNEE (moyennes mensuelles)</b>	<b>54.444</b>	<b>44.286</b>	<b>44.500</b>

5.4 La moyenne mobile trimestrielle \*

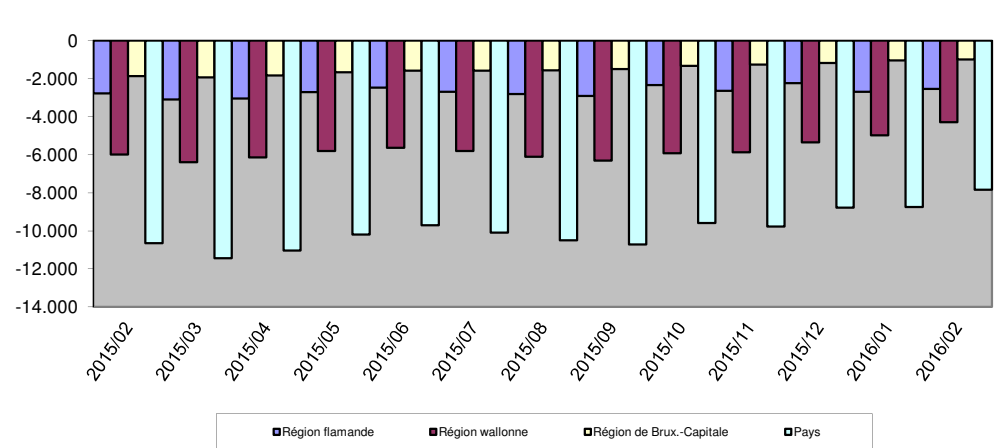
Mois	Région flamande	%	Région wallonne	%	Région de Brux.-Capitale	%	Pays	%
2015/02	-2.781	-12,5%	-5.998	-19,0%	-1.869	-27,4%	-10.649	-17,6%
2015/03	-3.103	-13,2%	-6.399	-20,2%	-1.940	-28,1%	-11.442	-18,4%
2015/04	-3.048	-13,7%	-6.139	-20,5%	-1.844	-28,1%	-11.031	-18,8%
2015/05	-2.713	-12,9%	-5.807	-20,3%	-1.676	-26,9%	-10.196	-18,2%
2015/06	-2.478	-12,7%	-5.643	-20,7%	-1.581	-26,5%	-9.701	-18,4%
2015/07	-2.696	-14,4%	-5.804	-21,9%	-1.586	-27,2%	-10.086	-19,8%
2015/08	-2.820	-14,9%	-6.111	-22,9%	-1.567	-27,2%	-10.499	-20,4%
2015/09	-2.910	-15,0%	-6.308	-23,1%	-1.496	-26,7%	-10.714	-20,5%
2015/10	-2.336	-11,6%	-5.923	-21,2%	-1.335	-24,4%	-9.595	-17,9%
2015/11	-2.639	-13,0%	-5.878	-21,1%	-1.263	-23,7%	-9.780	-18,3%
2015/12	-2.242	-11,8%	-5.349	-20,2%	-1.185	-23,1%	-8.776	-17,3%
2016/01	-2.701	-13,8%	-4.988	-18,9%	-1.053	-20,8%	-8.741	-17,1%
2016/02	-2.544	-13,1%	-4.296	-16,8%	-994	-20,0%	-7.834	-15,7%

\* différence entre la moyenne des 3 derniers mois et la moyenne de ces mêmes 3 mois de l'année précédente.

Evolution du nombre de chômeurs complets indemnisés demandeurs d'emploi de moins de 25 ans, TOTAL



Chômeurs complets indemnisés demandeurs d'emploi de moins de 25 ans, TOTAL: moyenne mobile sur trois mois (écart par rapport à l'année précédente)



## 6. Chômeurs complets indemnisés demandeurs d'emploi de 50 ans et plus, TOTAL

## 6.1 Nombres

	Région flamande	Région wallonne	dont Communauté germanophone	Région de Bruxelles-Capitale	Pays	-1m	-12m	-1m en %	-12m en %
Hommes	30.940	28.348	400	11.198	70.486	-2.718	-1.714	-3,7%	-2,4%
Femmes	25.822	24.354	454	8.042	58.218	-2.177	-5.047	-3,6%	-8,0%
<b>Total</b>	<b>56.762</b>	<b>52.702</b>	<b>854</b>	<b>19.240</b>	<b>128.704</b>	<b>-4.895</b>	<b>-6.761</b>	<b>-3,7%</b>	<b>-5,0%</b>
-1m	-2.718	-1.510	-28	-667	-4.895				
-12m	-1.414	-3.971	-16	-1.376	-6.761				
-1m en %	-4,6%	-2,8%	-3,2%	-3,4%	-3,7%				
-12m en %	-2,4%	-7,0%	-1,8%	-6,7%	-5,0%				

## 6.2 Moyenne des 3 derniers mois

	Région flamande	Région wallonne	dont Communauté germanophone	Région de Bruxelles-Capitale	Pays	-1m (3m) *	-12m (3m) **	-1m (3m) en %	-12m (3m) en %
Hommes	31.102	28.263	402	11.152	70.517	-163	-637	-0,2%	-0,9%
Femmes	25.825	24.406	457	8.013	58.244	-527	-3.973	-0,9%	-6,4%
<b>Total</b>	<b>56.927</b>	<b>52.669</b>	<b>859</b>	<b>19.165</b>	<b>128.761</b>	<b>-690</b>	<b>-4.610</b>	<b>-0,5%</b>	<b>-3,5%</b>
-1m (3m) *	-543	-96	-7	-51	-690				
-12m (3m) **	-197	-3.401	3	-1.013	-4.610				
-1m (3m) en %	-0,9%	-0,2%	-0,8%	-0,3%	-0,5%				
-12m (3m) en %	-0,3%	-6,1%	0,3%	-5,0%	-3,5%				

\* -1m (3m) = Différence entre la moyenne des mois 2015/12 jusqu'à 2016/02 avec la moyenne des mois 2015/11 jusqu'à 2016/01.

\*\* -12m (3m) = Différence entre la moyenne des mois 2015/12 jusqu'à 2016/02 et la moyenne des mois 2014/12 jusqu'à 2015/02.

6.3 Nombres, comparaison avec le mois précédent / l'année précédente

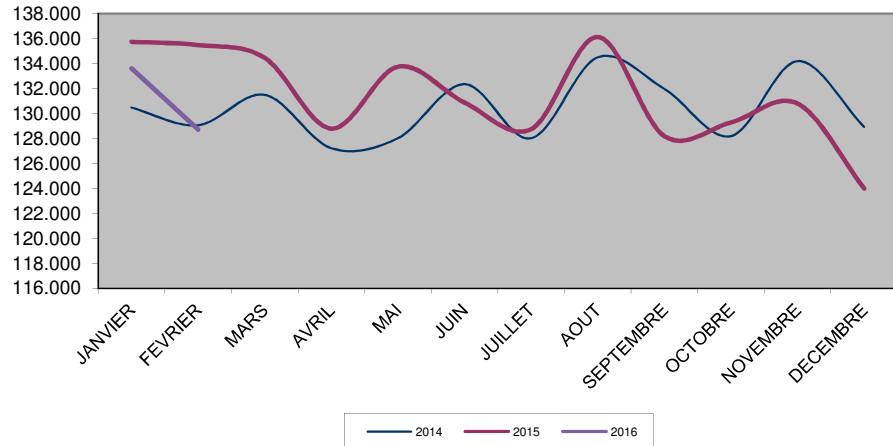
Mois	2014	2015	2016
JANVIER	130.469	135.723	133.599
FEVRIER	129.057	135.465	128.704
MARS	131.489	134.432	
AVRIL	127.213	128.777	
MAI	128.007	133.731	
JUIN	132.348	130.858	
JUILLET	128.007	128.734	
AOÛT	134.496	136.104	
SEPTEMBRE	131.973	128.174	
OCTOBRE	128.175	129.270	
NOVEMBRE	134.193	130.773	
DECEMBRE	128.926	123.980	
<b>ANNEE (moyennes mensuelles)</b>	<b>130.363</b>	<b>131.335</b>	<b>131.152</b>

6.4 La moyenne mobile trimestrielle \*

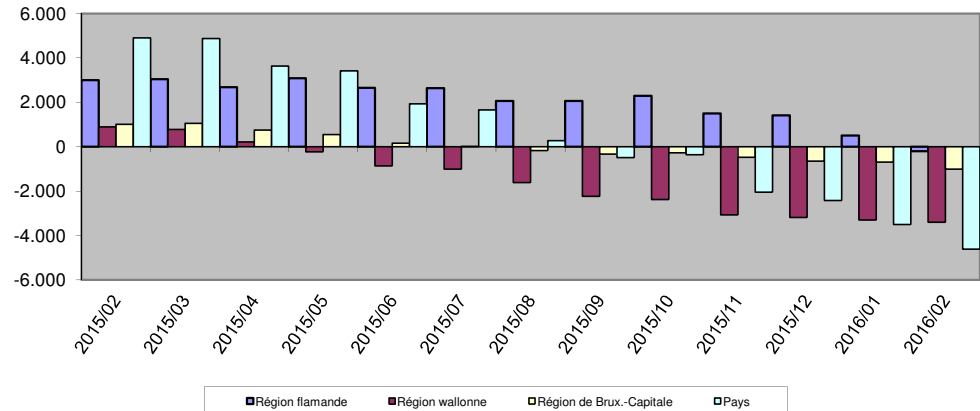
Mois	Région flamande	%	Région wallonne	%	Région de Brux.-Capitale	%	Pays	%
2015/02	2.992	5,5%	897	1,6%	1.009	5,3%	4.898	3,8%
2015/03	3.044	5,5%	778	1,4%	1.046	5,4%	4.868	3,7%
2015/04	2.674	4,9%	218	0,4%	746	3,9%	3.638	2,8%
2015/05	3.087	5,7%	-224	-0,4%	547	2,8%	3.410	2,6%
2015/06	2.650	4,9%	-870	-1,6%	153	0,8%	1.933	1,5%
2015/07	2.645	4,8%	-1.006	-1,8%	15	0,1%	1.654	1,3%
2015/08	2.068	3,7%	-1.612	-2,9%	-175	-0,9%	282	0,2%
2015/09	2.064	3,7%	-2.228	-4,0%	-324	-1,6%	-488	-0,4%
2015/10	2.285	4,1%	-2.374	-4,2%	-276	-1,4%	-365	-0,3%
2015/11	1.500	2,7%	-3.072	-5,5%	-469	-2,4%	-2.041	-1,6%
2015/12	1.408	2,5%	-3.181	-5,7%	-651	-3,3%	-2.424	-1,9%
2016/01	506	0,9%	-3.306	-5,9%	-697	-3,5%	-3.497	-2,6%
2016/02	-197	-0,3%	-3.401	-6,1%	-1.013	-5,0%	-4.610	-3,5%

\* différence entre la moyenne des 3 derniers mois et la moyenne de ces mêmes 3 mois de l'année précédente.

Evolution du nombre de chômeurs complets indemnisés demandeurs d'emploi de 50 ans et plus, TOTAL



Chômeurs complets indemnisés demandeurs d'emploi de 50 ans et plus, TOTAL: moyenne mobile sur trois mois (écart par rapport à l'année précédente)



## 7. Chômeurs complets indemnisés demandeurs d'emploi depuis 2 ans et plus, TOTAL

## 7.1 Nombres

	Région flamande	Région wallonne	dont Communauté germanophone	Région de Bruxelles-Capitale	Pays	-1m	-12m	-1m en %	-12m en %
Hommes	36.991	45.768	498	22.270	105.029	-4.619	-3.614	-4,2%	-3,3%
Femmes	28.692	35.930	529	16.450	81.072	-3.408	-5.880	-4,0%	-6,8%
<b>Total</b>	<b>65.683</b>	<b>81.698</b>	<b>1.027</b>	<b>38.720</b>	<b>186.101</b>	<b>-8.027</b>	<b>-9.494</b>	<b>-4,1%</b>	<b>-4,9%</b>
-1m	-3.478	-3.064	6	-1.485	-8.027				
-12m	-766	-5.622	-12	-3.106	-9.494				
-1m en %	-5,0%	-3,6%	0,6%	-3,7%	-4,1%				
-12m en %	-1,2%	-6,4%	-1,2%	-7,4%	-4,9%				

## 7.2 Moyenne des 3 derniers mois

	Région flamande	Région wallonne	dont Communauté germanophone	Région de Bruxelles-Capitale	Pays	-1m (3m) *	-12m (3m) **	-1m (3m) en %	-12m (3m) en %
Hommes	37.574	45.826	494	22.207	105.606	-335	-4.073	-0,3%	-3,7%
Femmes	28.693	36.181	520	16.530	81.404	-657	-6.946	-0,8%	-7,9%
<b>Total</b>	<b>66.267</b>	<b>82.007</b>	<b>1.014</b>	<b>38.736</b>	<b>187.011</b>	<b>-992</b>	<b>-11.019</b>	<b>-0,5%</b>	<b>-5,6%</b>
-1m (3m) *	-661	-154	-9	-177	-992				
-12m (3m) **	109	-7.562	-25	-3.565	-11.019				
-1m (3m) en %	-1,0%	-0,2%	-0,9%	-0,5%	-0,5%				
-12m (3m) en %	0,2%	-8,4%	-2,4%	-8,4%	-5,6%				

\* -1m (3m) = Différence entre la moyenne des mois 2015/12 jusqu'à 2016/02 avec la moyenne des mois 2015/11 jusqu'à 2016/01.

\*\* -12m (3m) = Différence entre la moyenne des mois 2015/12 jusqu'à 2016/02 et la moyenne des mois 2014/12 jusqu'à 2015/02.

7.3 Nombres, comparaison avec le mois précédent / l'année précédente

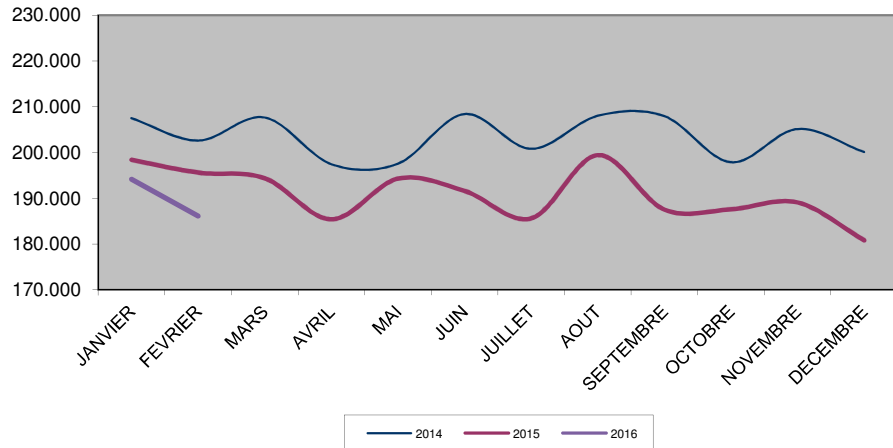
Mois	2014	2015	2016
JANVIER	207.525	198.384	194.128
FEVRIER	202.621	195.595	186.101
MARS	207.671	194.362	
AVRIL	197.468	185.395	
MAI	197.566	194.276	
JUIN	208.415	191.593	
JUILLET	200.816	185.602	
AOUT	208.027	199.411	
SEPTEMBRE	207.970	187.511	
OCTOBRE	197.885	187.581	
NOVEMBRE	205.147	189.078	
DECEMBRE	200.110	180.803	
<b>ANNEE (moyennes mensuelles)</b>	<b>203.435</b>	<b>190.799</b>	<b>190.115</b>

7.4 La moyenne mobile trimestrielle \*

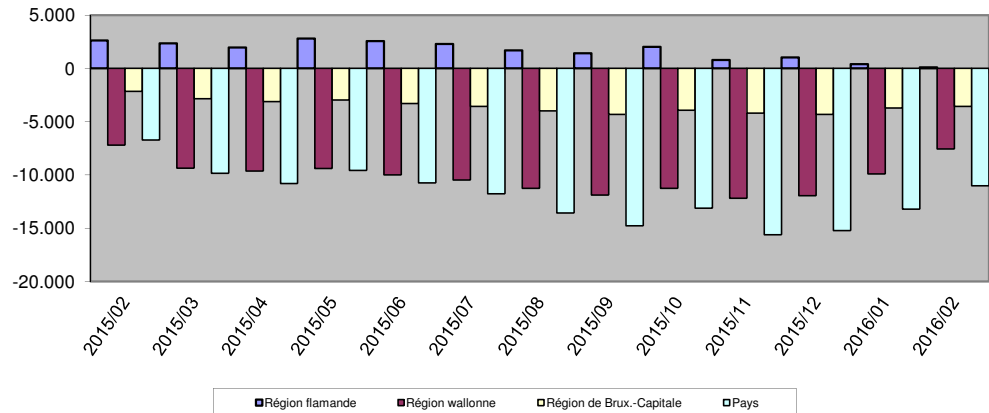
Mois	Région flamande	%	Région wallonne	%	Région de Brux.-Capitale	%	Pays	%
2015/02	2.611	4,1%	-7.186	-7,4%	-2.156	-4,8%	-6.731	-3,3%
2015/03	2.361	3,7%	-9.355	-9,7%	-2.831	-6,3%	-9.825	-4,8%
2015/04	1.944	3,1%	-9.636	-10,2%	-3.110	-7,1%	-10.803	-5,3%
2015/05	2.794	4,4%	-9.382	-10,0%	-2.970	-6,8%	-9.557	-4,8%
2015/06	2.559	4,0%	-9.985	-10,6%	-3.302	-7,6%	-10.728	-5,3%
2015/07	2.276	3,6%	-10.472	-11,1%	-3.580	-8,2%	-11.775	-5,8%
2015/08	1.698	2,6%	-11.256	-11,7%	-3.992	-9,0%	-13.551	-6,6%
2015/09	1.426	2,2%	-11.884	-12,4%	-4.305	-9,7%	-14.763	-7,2%
2015/10	2.024	3,1%	-11.238	-11,8%	-3.912	-8,9%	-13.126	-6,4%
2015/11	776	1,2%	-12.194	-12,9%	-4.193	-9,6%	-15.611	-7,7%
2015/12	1.029	1,6%	-11.932	-12,8%	-4.323	-10,1%	-15.227	-7,6%
2016/01	392	0,6%	-9.897	-10,8%	-3.706	-8,7%	-13.211	-6,6%
2016/02	109	0,2%	-7.562	-8,4%	-3.565	-8,4%	-11.019	-5,6%

\* différence entre la moyenne des 3 derniers mois et la moyenne de ces mêmes 3 mois de l'année précédente.

Evolution du nombre de chômeurs complets indemnisés demandeurs d'emploi depuis 2 ans et plus, TOTAL



Chômeurs complets indemnisés demandeurs d'emploi depuis 2 ans et plus, TOTAL: moyenne mobile sur trois mois (écart par rapport à l'année précédente)



## 8. Chômeurs temporaires

## 8.1 Nombres

	Région flamande	Région wallonne	dont Communauté germanophone	Région de Bruxelles-Capitale	Pays	-1m	-12m	-1m en %	-12m en %
Hommes	91.152	52.436	1.241	5.453	149.041	10.516	548	7,6%	0,4%
Femmes	23.844	7.214	110	3.181	34.239	-1.070	-1.544	-3,0%	-4,3%
<b>Total</b>	<b>114.996</b>	<b>59.650</b>	<b>1.351</b>	<b>8.634</b>	<b>183.280</b>	<b>9.446</b>	<b>-996</b>	<b>5,4%</b>	<b>-0,5%</b>
-1m	7.176	2.254	305	16	9.446				
-12m	-518	-1.189	19	711	-996				
-1m en %	6,7%	3,9%	29,2%	0,2%	5,4%				
-12m en %	-0,4%	-2,0%	1,4%	9,0%	-0,5%				

## 8.2 Moyenne des 3 derniers mois

	Région flamande	Région wallonne	dont Communauté germanophone	Région de Bruxelles-Capitale	Pays	-1m (3m) *	-12m (3m) **	-1m (3m) en %	-12m (3m) en %
Hommes	73.663	44.027	930	4.569	122.259	19.424	-1.832	18,9%	-1,5%
Femmes	20.864	6.156	91	3.156	30.176	2.452	-358	8,8%	-1,2%
<b>Total</b>	<b>94.527</b>	<b>50.182</b>	<b>1.021</b>	<b>7.725</b>	<b>152.434</b>	<b>21.877</b>	<b>-2.190</b>	<b>16,8%</b>	<b>-1,4%</b>
-1m (3m) *	14.304	6.478	262	1.095	21.877				
-12m (3m) **	-2.577	-843	-46	1.230	-2.190				
-1m (3m) en %	17,8%	14,8%	34,6%	16,5%	16,8%				
-12m (3m) en %	-2,7%	-1,7%	-4,3%	18,9%	-1,4%				

\* -1m (3m) = Différence entre la moyenne des mois 2015/12 jusqu'à 2016/02 avec la moyenne des mois 2015/11 jusqu'à 2016/01.

\*\* -12m (3m) = Différence entre la moyenne des mois 2015/12 jusqu'à 2016/02 et la moyenne des mois 2014/12 jusqu'à 2015/02.



8.3 Nombres, comparaison avec le mois précédent / l'année précédente

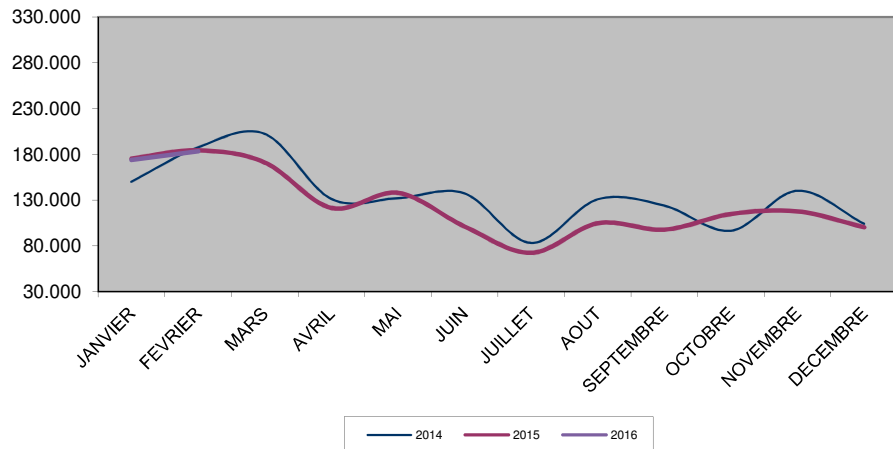
Mois	2014	2015	2016
JANVIER	150.116	175.264	173.834
FEVRIER	187.620	184.276	183.280
MARS	202.518	171.001	
AVRIL	131.514	121.335	
MAI	132.240	137.838	
JUIN	137.483	101.136	
JUILLET	83.373	72.316	
AOÛT	130.965	104.671	
SEPTEMBRE	124.200	97.660	
OCTOBRE	96.713	114.747	
NOVEMBRE	140.342	117.650	
DECEMBRE	104.333	100.189	
<b>ANNEE (moyennes mensuelles)</b>	<b>135.118</b>	<b>124.840</b>	<b>178.557</b>

8.4 La moyenne mobile trimestrielle \*

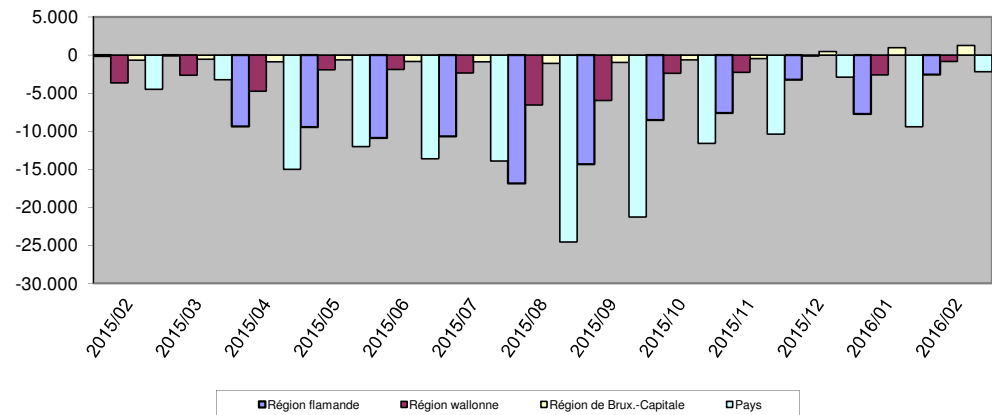
Mois	Région flamande	%	Région wallonne	%	Région de Brux.-Capitale	%	Pays	%
2015/02	-133	-0,1%	-3.685	-6,7%	-687	-9,6%	-4.505	-2,8%
2015/03	-15	0,0%	-2.665	-4,4%	-558	-6,8%	-3.238	-1,8%
2015/04	-9.379	-8,6%	-4.756	-8,3%	-878	-11,0%	-15.013	-8,6%
2015/05	-9.452	-9,7%	-1.949	-3,9%	-632	-8,5%	-12.033	-7,7%
2015/06	-10.887	-13,1%	-1.895	-4,4%	-861	-12,5%	-13.643	-10,2%
2015/07	-10.674	-14,7%	-2.353	-6,1%	-908	-14,3%	-13.935	-11,8%
2015/08	-16.885	-23,1%	-6.555	-17,3%	-1.127	-18,6%	-24.566	-20,9%
2015/09	-14.352	-20,3%	-5.966	-16,4%	-980	-17,1%	-21.297	-18,9%
2015/10	-8.548	-11,5%	-2.423	-6,5%	-629	-10,9%	-11.600	-9,9%
2015/11	-7.637	-10,1%	-2.273	-5,8%	-490	-8,7%	-10.399	-8,6%
2015/12	-3.232	-4,5%	-157	-0,4%	455	9,2%	-2.934	-2,6%
2016/01	-7.737	-8,8%	-2.631	-5,7%	946	16,6%	-9.422	-6,7%
2016/02	-2.577	-2,7%	-843	-1,7%	1.230	18,9%	-2.190	-1,4%

\* différence entre la moyenne des 3 derniers mois et la moyenne de ces mêmes 3 mois de l'année précédente.

Evolution du nombre de chômeurs temporaires



Chômeurs temporaires: moyenne mobile sur trois mois (écart par rapport à l'année précédente)



## 9. Synthèse

Année  (moyennes mensuelles)	Chômeurs complets indemnisés demandeurs d'emploi							Chômeurs complets indemnisés non demandeurs d'emploi					Chômeurs temporaires
	Pas droit au complément d'entreprise				Dont:			Sans droit au complément d'entreprise			Ayant droit au complément d'entreprise	Total	
	Admis sur la base du travail à temps plein ou sur la base des études	Admis sur la base du travail à temps partiel volontaire	Ayant droit au complément d'entreprise	Total	Moins de 25 ans	A partir de 50 ans	Indemnisés depuis au moins 2 ans par l'ONEM	Chômeurs âgés (art. 89)	Admis sur base du travail à temps partiel volontaire	Difficultés pour raisons sociales et familiales (art. 90)			
2006	459.596	21.093	0	480.689	70.219	92.768	253.903	116.169	9.485	9.250	111.069	245.973	121.514
2007	429.087	19.856	39	448.982	63.494	100.205	236.992	107.939	9.396	10.767	113.579	241.680	119.949
2008	403.845	18.316	1.196	423.358	59.142	102.731	214.880	100.844	9.141	11.097	114.151	235.232	134.737
2009	434.120	18.867	1.976	454.964	66.398	110.464	206.662	94.801	9.068	10.740	115.552	230.161	210.864
2010	438.426	19.471	2.812	460.709	64.963	116.910	209.166	89.193	8.920	9.861	117.509	225.483	173.286
2011	421.823	19.566	4.023	445.412	59.555	118.580	210.292	83.077	8.549	8.990	115.196	215.812	140.847
2012	417.250	19.923	4.233	441.406	56.632	118.065	204.084	77.064	8.241	8.270	110.809	204.384	161.340
2013	432.484	20.862	4.439	457.785	59.585	121.300	202.403	70.837	7.889	7.641	106.908	193.275	168.723
2014	431.766	22.049	4.827	458.642	54.444	130.363	203.435	58.385	7.122	6.908	102.305	174.719	135.118
2015	389.665	22.080	5.687	417.432	44.286	131.335	190.799	49.099	6.170	2.026	96.176	153.470	124.840
2016 (2m)	394.357	22.672	6.216	423.244	44.500	131.152	190.115	48.040	5.612	705	92.151	146.506	178.557