

Les chiffres fédéraux des chômeurs indemnisés NOVEMBRE 2016

1. Chômeurs complets indemnisés demandeurs d'emploi, TOTAL
2. Chômeurs complets indemnisés demandeurs d'emploi sans droit au complément d'entreprise, admis sur la base du travail à temps plein ou sur la base des études
3. Chômeurs complets indemnisés demandeurs d'emploi sans droit au complément d'entreprise, admis sur la base du travail à temps partiel volontaire
4. Chômeurs complets indemnisés demandeurs d'emploi avec complément d'entreprise
5. Chômeurs complets indemnisés demandeurs d'emploi de moins de 25 ans, TOTAL
6. Chômeurs complets indemnisés demandeurs d'emploi de 50 ans et plus, TOTAL
7. Chômeurs complets indemnisés demandeurs d'emploi depuis 2 ans et plus, TOTAL
8. Chômeurs temporaires
9. Synthèse (une synthèse moyenne mensuelle des 10 dernières années)

Vous trouverez à chaque fois 4 tableaux et 2 graphiques par catégorie.

1. Un tableau reprenant le nombre de paiements exécutés le mois précédent. (Ces paiements peuvent se rapporter tant au mois concerné qu'aux mois précédents^[1])
2. Un tableau reprenant les moyennes des trois derniers mois. L'impact des paiements d'allocations de chômage exécutés le mois précédent pour des dossiers introduits plusieurs mois avant sera atténué
3. Un tableau retraçant l'évolution du nombre de chômeurs (comparaison avec le mois précédent/ l'année précédente)
4. Un tableau avec la moyenne mobile trimestrielle.

[1] Exemple: un chômeur n'introduit son dossier chômage du mois de juillet qu'au mois de septembre: la période de chômage compte pour le mois de juillet, mais le chômeur ne sera payé qu'au mois de septembre.

A la fin de chaque mois, l'ONEM communique les chiffres du chômage indemnisé en Belgique. Cette communication est basée sur le nombre de paiements effectués par les organismes de paiement (OP) durant le mois précédent.

Les paiements sont exécutés par les organismes de paiement (OP) à la fin du mois de chômage, avec les moyens financiers mis à disposition par l'ONEM. L'ONEM reçoit les données des paiements effectués le mois précédent par les OP aux alentours du 20 du mois suivant l'indemnisation.

1. Chômeurs complets indemnisés demandeurs d'emploi, TOTAL

1.1 Nombres

	Région flamande	Région wallonne	dont Communauté germanophone	Région de Bruxelles- Capitale	Pays	-1m	-12m	-1m en %	-12m en %
Hommes	87.069	87.962	976	35.811	210.842	-5.435	-15.486	-2,5%	-6,8%
Femmes	71.670	73.658	930	28.167	173.495	-7.802	-11.503	-4,3%	-6,2%
Total	158.739	161.620	1.906	63.978	384.337	-13.237	-26.989	-3,3%	-6,6%
-1m	-5.156	-5.558	-140	-2.523	-13.237				
-12m	-13.534	-7.859	-154	-5.596	-26.989				
-1m en %	-3,1%	-3,3%	-6,8%	-3,8%	-3,3%				
-12m en %	-7,9%	-4,6%	-7,5%	-8,0%	-6,6%				

1.2 Moyenne des 3 derniers mois

	Région flamande	Région wallonne	dont Communauté germanophone	Région de Bruxelles- Capitale	Pays	-1m (3m) *	-12m (3m) **	-1m (3m) en %	-12m (3m) en %
Hommes	87.194	89.144	1.027	36.332	212.670	-2.651	-10.924	-1,2%	-4,9%
Femmes	73.009	74.901	967	28.776	176.686	-2.180	-7.539	-1,2%	-4,1%
Total	160.203	164.045	1.994	65.108	389.356	-4.831	-18.463	-1,2%	-4,5%
-1m (3m) *	-1.740	-1.131	-49	-1.959	-4.831				
-12m (3m) **	-9.181	-4.972	-95	-4.310	-18.463				
-1m (3m) en %	-1,1%	-0,7%	-2,4%	-2,9%	-1,2%				
-12m (3m) en %	-5,4%	-2,9%	-4,5%	-6,2%	-4,5%				

* -1m (3m) = Différence entre la moyenne des mois 2016/09 jusqu'à 2016/11 avec la moyenne des mois 2016/08 jusqu'à 2016/10.

** -12m (3m) = Différence entre la moyenne des mois 2016/09 jusqu'à 2016/11 et la moyenne des mois 2015/09 jusqu'à 2015/11.

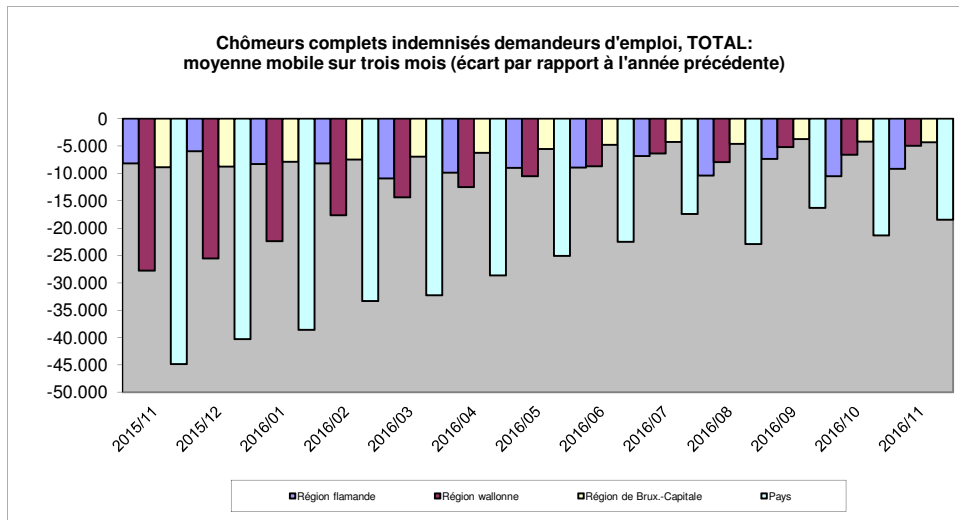
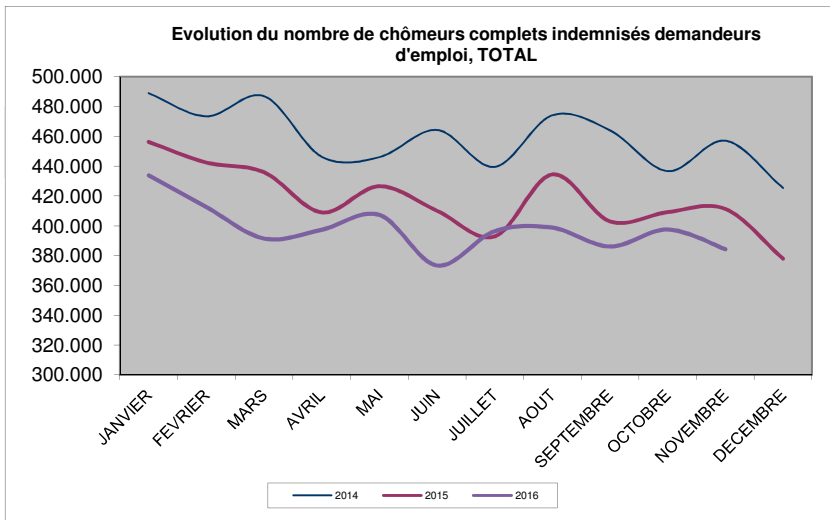
1.3 Nombres, comparaison avec le mois précédent / l'année précédente

Mois	2014	2015	2016
JANVIER	489.074	456.347	433.882
FEVRIER	473.515	442.521	412.605
MARS	487.035	435.966	391.497
AVRIL	446.390	408.989	397.413
MAI	446.108	426.576	407.350
JUIN	464.370	410.084	373.410
JUILLET	439.616	392.880	396.444
AOUT	474.234	434.532	398.829
SEPTEMBRE	464.098	402.950	386.157
OCTOBRE	436.731	409.181	397.574
NOVEMBRE	457.144	411.326	384.337
DECEMBRE	425.390	377.830	
ANNEE (moyennes mensuelles)	458.642	417.432	398.136

1.4 La moyenne mobile trimestrielle *

Mois	Région flamande	%	Région wallonne	%	Région de Brux.-Capitale	%	Pays	%
2015/11	-8.171	-4,6%	-27.765	-14,1%	-8.902	-11,4%	-44.839	-9,9%
2015/12	-5.958	-3,5%	-25.581	-13,3%	-8.770	-11,5%	-40.309	-9,2%
2016/01	-8.316	-4,7%	-22.385	-11,7%	-7.913	-10,3%	-38.614	-8,7%
2016/02	-8.173	-4,6%	-17.642	-9,4%	-7.499	-9,9%	-33.314	-7,5%
2016/03	-10.948	-6,0%	-14.385	-7,7%	-6.950	-9,2%	-32.283	-7,3%
2016/04	-9.856	-5,6%	-12.535	-7,0%	-6.263	-8,5%	-28.654	-6,7%
2016/05	-9.015	-5,2%	-10.532	-6,0%	-5.544	-7,6%	-25.090	-5,9%
2016/06	-8.949	-5,3%	-8.725	-5,0%	-4.818	-6,7%	-22.492	-5,4%
2016/07	-6.814	-4,1%	-6.392	-3,7%	-4.240	-5,9%	-17.445	-4,3%
2016/08	-10.389	-6,2%	-7.931	-4,6%	-4.618	-6,4%	-22.938	-5,6%
2016/09	-7.382	-4,4%	-5.210	-3,1%	-3.719	-5,2%	-16.311	-4,0%
2016/10	-10.535	-6,1%	-6.597	-3,8%	-4.235	-5,9%	-21.368	-5,1%
2016/11	-9.181	-5,4%	-4.972	-2,9%	-4.310	-6,2%	-18.463	-4,5%

* différence entre la moyenne des 3 derniers mois et la moyenne de ces mêmes 3 mois de l'année précédente.



2. Chômeurs complets indemnisés demandeurs d'emploi sans droit au complément d'entreprise, admis sur la base du travail à temps plein ou sur la base des études

2.1 Nombres

	Région flamande	Région wallonne	dont Communauté germanophone	Région de Bruxelles- Capitale	Pays	-1m	-12m	-1m en %	-12m en %
Hommes	83.142	84.695	941	34.221	202.058	-5.170	-15.559	-2,5%	-7,1%
Femmes	61.991	67.441	761	25.206	154.638	-6.972	-10.779	-4,3%	-6,5%
Total	145.133	152.136	1.702	59.427	356.696	-12.142	-26.338	-3,3%	-6,9%
-1m	-4.523	-5.326	-116	-2.293	-12.142				
-12m	-13.110	-7.957	-126	-5.271	-26.338				
-1m en %	-3,0%	-3,4%	-6,4%	-3,7%	-3,3%				
-12m en %	-8,3%	-5,0%	-6,9%	-8,1%	-6,9%				

2.2 Moyenne des 3 derniers mois

	Région flamande	Région wallonne	dont Communauté germanophone	Région de Bruxelles- Capitale	Pays	-1m (3m) *	-12m (3m) **	-1m (3m) en %	-12m (3m) en %
Hommes	83.209	85.845	992	34.704	203.759	-2.560	-11.254	-1,2%	-5,2%
Femmes	63.144	68.641	786	25.726	157.511	-1.764	-7.349	-1,1%	-4,5%
Total	146.354	154.486	1.778	60.430	361.270	-4.324	-18.604	-1,2%	-4,9%
-1m (3m) *	-1.506	-1.052	-44	-1.766	-4.324				
-12m (3m) **	-9.278	-5.223	-84	-4.102	-18.604				
-1m (3m) en %	-1,0%	-0,7%	-2,4%	-2,8%	-1,2%				
-12m (3m) en %	-6,0%	-3,3%	-4,5%	-6,4%	-4,9%				

* -1m (3m) = Différence entre la moyenne des mois 2016/09 jusqu'à 2016/11 avec la moyenne des mois 2016/08 jusqu'à 2016/10.

** -12m (3m) = Différence entre la moyenne des mois 2016/09 jusqu'à 2016/11 et la moyenne des mois 2015/09 jusqu'à 2015/11.

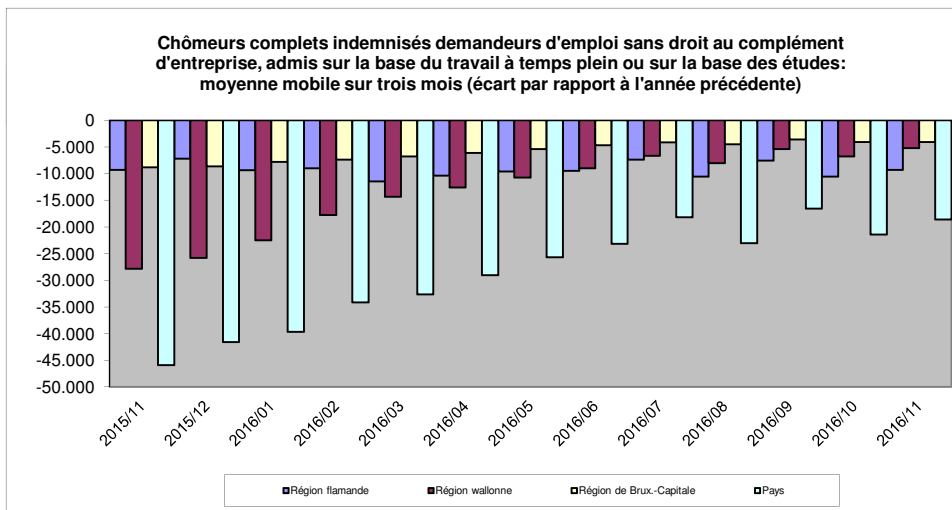
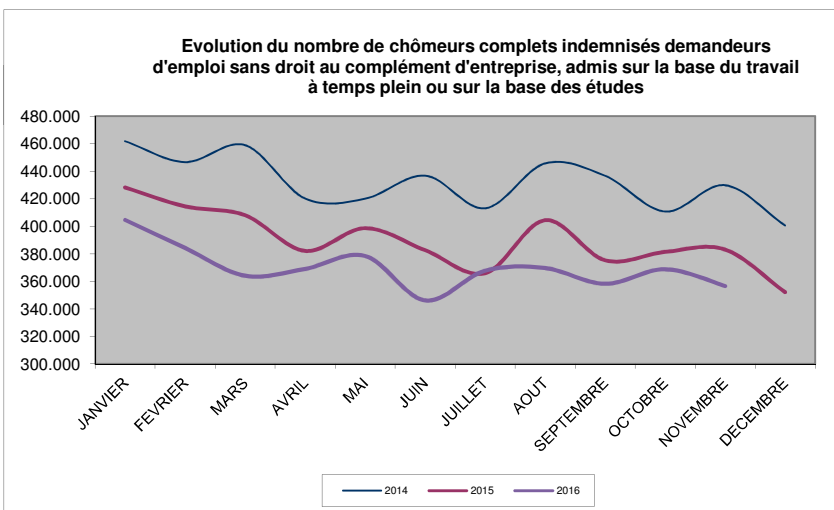
2.3 Nombres, comparaison avec le mois précédent / l'année précédente

Mois	2014	2015	2016
JANVIER	461.785	428.217	404.524
FEVRIER	446.622	414.494	384.189
MARS	458.855	408.023	364.108
AVRIL	420.211	382.086	369.110
MAI	420.056	398.594	378.453
JUIN	436.847	382.621	346.234
JUILLET	413.112	365.848	367.786
AOÛT	445.681	404.399	369.668
SEPTEMBRE	436.730	375.247	358.275
OCTOBRE	410.793	381.339	368.838
NOVEMBRE	429.882	383.034	356.696
DECEMBRE	400.617	352.080	
ANNEE (moyennes mensuelles)	431.766	389.665	369.807

2.4 La moyenne mobile trimestrielle *

Mois	Région flamande	%	Région wallonne	%	Région de Brux.-Capitale	%	Pays	%
2015/11	-9.270	-5,6%	-27.859	-14,9%	-8.799	-12,0%	-45.928	-10,8%
2015/12	-7.171	-4,5%	-25.798	-14,1%	-8.643	-12,1%	-41.613	-10,1%
2016/01	-9.386	-5,7%	-22.537	-12,3%	-7.770	-10,8%	-39.693	-9,5%
2016/02	-9.009	-5,5%	-17.785	-9,9%	-7.384	-10,4%	-34.178	-8,2%
2016/03	-11.488	-6,8%	-14.361	-8,1%	-6.789	-9,6%	-32.638	-7,8%
2016/04	-10.361	-6,4%	-12.583	-7,4%	-6.122	-8,9%	-29.065	-7,2%
2016/05	-9.580	-6,0%	-10.720	-6,4%	-5.377	-7,9%	-25.677	-6,5%
2016/06	-9.507	-6,1%	-8.979	-5,5%	-4.682	-7,0%	-23.168	-6,0%
2016/07	-7.408	-4,8%	-6.637	-4,1%	-4.152	-6,2%	-18.197	-4,8%
2016/08	-10.541	-6,8%	-8.013	-4,9%	-4.506	-6,7%	-23.060	-6,0%
2016/09	-7.545	-4,9%	-5.424	-3,4%	-3.619	-5,5%	-16.588	-4,3%
2016/10	-10.555	-6,7%	-6.781	-4,2%	-4.065	-6,1%	-21.401	-5,5%
2016/11	-9.278	-6,0%	-5.223	-3,3%	-4.102	-6,4%	-18.604	-4,9%

* différence entre la moyenne des 3 derniers mois et la moyenne de ces mêmes 3 mois de l'année précédente.



3. Chômeurs complets indemnisés demandeurs d'emploi sans droit au complément d'entreprise, admis sur la base du travail à temps partiel volontaire

3.1 Nombres

	Région flamande	Région wallonne	dont Communauté germanophone	Région de Bruxelles-Capitale	Pays	-1m	-12m	-1m en %	-12m en %
Hommes	1.471	1.211	23	1.425	4.107	-195	-160	-4,5%	-3,7%
Femmes	8.724	5.495	160	2.871	17.090	-785	-767	-4,4%	-4,3%
Total	10.195	6.706	183	4.296	21.197	-980	-927	-4,4%	-4,2%
-1m	-533	-207	-26	-240	-980				
-12m	-369	-255	-36	-303	-927				
-1m en %	-5,0%	-3,0%	-12,4%	-5,3%	-4,4%				
-12m en %	-3,5%	-3,7%	-16,4%	-6,6%	-4,2%				

3.2 Moyenne des 3 derniers mois

	Région flamande	Région wallonne	dont Communauté germanophone	Région de Bruxelles-Capitale	Pays	-1m (3m) *	-12m (3m) **	-1m (3m) en %	-12m (3m) en %
Hommes	1.493	1.241	23	1.468	4.202	-90	9	-2,1%	0,2%
Femmes	8.889	5.538	173	2.962	17.390	-416	-260	-2,3%	-1,5%
Total	10.383	6.780	196	4.430	21.592	-507	-251	-2,3%	-1,1%
-1m (3m) *	-226	-85	-6	-195	-507				
-12m (3m) **	71	-139	-17	-182	-251				
-1m (3m) en %	-2,1%	-1,2%	-3,0%	-4,2%	-2,3%				
-12m (3m) en %	0,7%	-2,0%	-8,1%	-4,0%	-1,1%				

* -1m (3m) = Différence entre la moyenne des mois 2016/09 jusqu'à 2016/11 avec la moyenne des mois 2016/08 jusqu'à 2016/10.

** -12m (3m) = Différence entre la moyenne des mois 2016/09 jusqu'à 2016/11 et la moyenne des mois 2015/09 jusqu'à 2015/11.

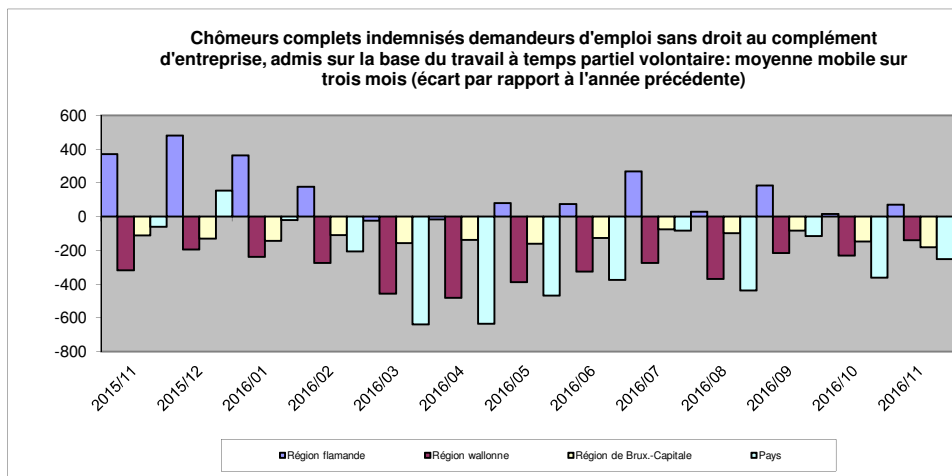
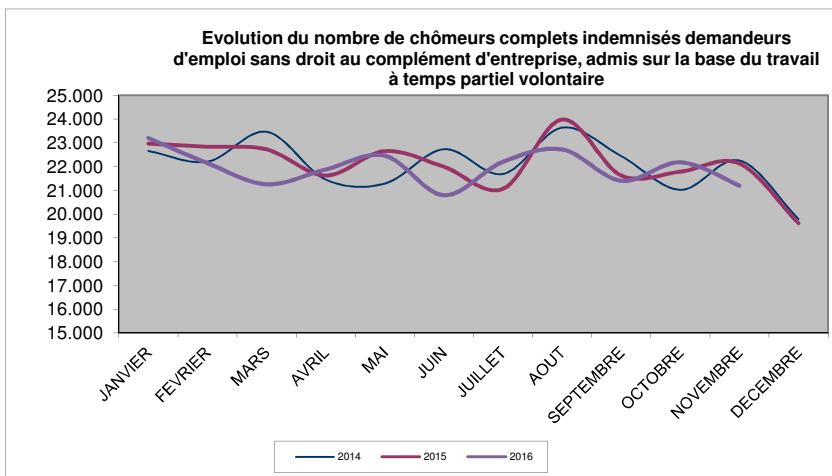
3.3 Nombres, comparaison avec le mois précédent / l'année précédente

Mois	2014	2015	2016
JANVIER	22.650	22.960	23.200
FEVRIER	22.204	22.833	22.143
MARS	23.455	22.720	21.256
AVRIL	21.450	21.625	21.875
MAI	21.283	22.647	22.457
JUIN	22.727	21.987	20.798
JUILLET	21.688	21.068	22.201
AOUT	23.633	23.974	22.717
SEPTEMBRE	22.435	21.623	21.402
OCTOBRE	21.021	21.782	22.177
NOVEMBRE	22.252	22.124	21.197
DECEMBRE	19.791	19.619	
ANNEE (moyennes mensuelles)	22.049	22.080	21.948

3.4 La moyenne mobile trimestrielle *

Mois	Région flamande	%	Région wallonne	%	Région de Brux.-Capitale	%	Pays	%
2015/11	371	3,7%	-318	-4,4%	-112	-2,4%	-60	-0,3%
2015/12	480	5,1%	-195	-2,8%	-131	-2,9%	154	0,7%
2016/01	362	3,7%	-239	-3,3%	-143	-3,1%	-20	-0,1%
2016/02	177	1,8%	-275	-3,8%	-110	-2,3%	-207	-0,9%
2016/03	-25	-0,2%	-456	-6,2%	-157	-3,3%	-638	-2,8%
2016/04	-16	-0,2%	-482	-6,7%	-137	-2,9%	-635	-2,8%
2016/05	81	0,8%	-389	-5,4%	-160	-3,4%	-468	-2,1%
2016/06	74	0,7%	-325	-4,6%	-126	-2,7%	-376	-1,7%
2016/07	268	2,6%	-275	-3,9%	-75	-1,6%	-82	-0,4%
2016/08	29	0,3%	-369	-5,2%	-98	-2,0%	-438	-2,0%
2016/09	184	1,8%	-216	-3,0%	-83	-1,8%	-115	-0,5%
2016/10	16	0,1%	-230	-3,2%	-147	-3,1%	-361	-1,6%
2016/11	71	0,7%	-139	-2,0%	-182	-4,0%	-251	-1,1%

* différence entre la moyenne des 3 derniers mois et la moyenne de ces mêmes 3 mois de l'année précédente.



4. Chômeurs complets indemnisés demandeurs d'emploi avec complément d'entreprise

4.1 Nombres

	Région flamande	Région wallonne	dont Communauté germanophone	Région de Bruxelles-Capitale	Pays	-1m	-12m	-1m en %	-12m en %
Hommes	2.456	2.056	12	165	4.677	-70	233	-1,5%	5,2%
Femmes	955	722	9	90	1.767	-45	43	-2,5%	2,5%
Total	3.411	2.778	21	255	6.444	-115	276	-1,8%	4,5%
-1m	-100	-25	2	10	-115				
-12m	-55	353	8	-22	276				
-1m en %	-2,8%	-0,9%	10,5%	4,1%	-1,8%				
-12m en %	-1,6%	14,6%	61,5%	-7,9%	4,5%				

4.2 Moyenne des 3 derniers mois

	Région flamande	Région wallonne	dont Communauté germanophone	Région de Bruxelles-Capitale	Pays	-1m (3m) *	-12m (3m) **	-1m (3m) en %	-12m (3m) en %
Hommes	2.491	2.058	12	160	4.709	0	322	0,0%	7,3%
Femmes	975	722	8	88	1.785	0	70	0,0%	4,1%
Total	3.467	2.780	19	248	6.494	0	392	0,0%	6,4%
-1m (3m) *	-8	6	1	2	0				
-12m (3m) **	26	391	6	-26	392				
-1m (3m) en %	-0,2%	0,2%	5,5%	0,7%	0,0%				
-12m (3m) en %	0,8%	16,4%	45,0%	-9,4%	6,4%				

* -1m (3m) = Différence entre la moyenne des mois 2016/09 jusqu'à 2016/11 avec la moyenne des mois 2016/08 jusqu'à 2016/10.

** -12m (3m) = Différence entre la moyenne des mois 2016/09 jusqu'à 2016/11 et la moyenne des mois 2015/09 jusqu'à 2015/11.

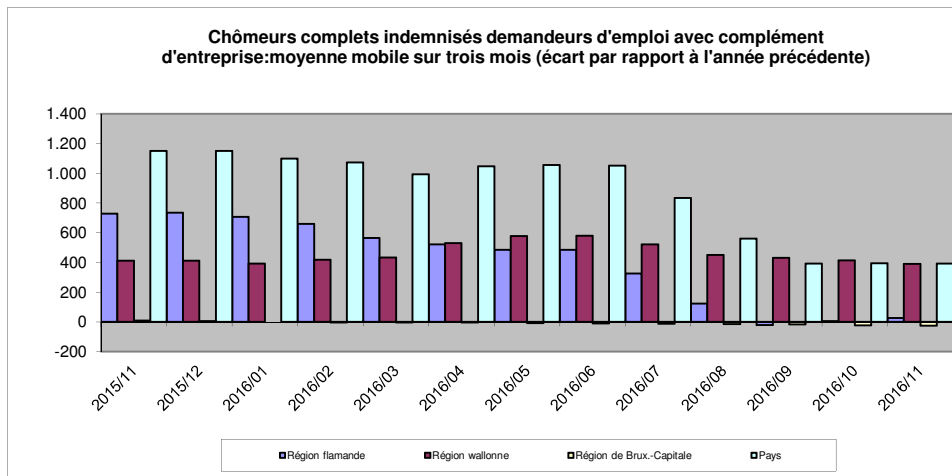
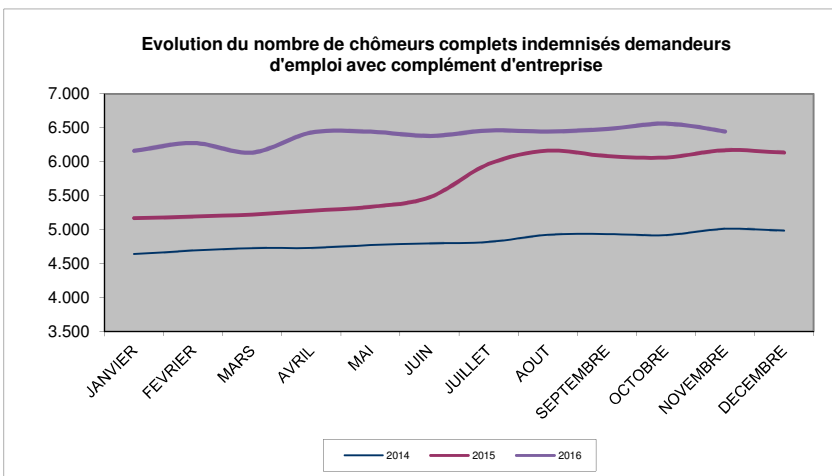
4.3 Nombres, comparaison avec le mois précédent / l'année précédente

Mois	2014	2015	2016
JANVIER	4.639	5.170	6.158
FEVRIER	4.689	5.194	6.273
MARS	4.725	5.223	6.133
AVRIL	4.729	5.278	6.428
MAI	4.769	5.335	6.440
JUIN	4.796	5.476	6.378
JUILLET	4.816	5.964	6.457
AOÛT	4.920	6.159	6.444
SEPTEMBRE	4.933	6.080	6.480
OCTOBRE	4.917	6.060	6.559
NOVEMBRE	5.010	6.168	6.444
DECEMBRE	4.982	6.131	
ANNEE (moyennes mensuelles)	4.827	5.687	6.381

4.4 La moyenne mobile trimestrielle *

Mois	Région flamande	%	Région wallonne	%	Région de Brux.-Capitale	%	Pays	%
2015/11	728	26,9%	412	20,8%	9	3,4%	1.149	23,2%
2015/12	734	27,1%	412	20,6%	5	1,8%	1.150	23,1%
2016/01	707	25,8%	391	19,1%	0	0,0%	1.098	21,7%
2016/02	659	23,7%	418	20,2%	-5	-1,9%	1.072	21,0%
2016/03	565	19,9%	432	20,6%	-4	-1,6%	992	19,1%
2016/04	521	18,2%	530	25,2%	-4	-1,6%	1.046	20,0%
2016/05	485	16,8%	578	27,2%	-8	-2,9%	1.055	20,0%
2016/06	484	16,6%	579	26,5%	-11	-4,0%	1.052	19,6%
2016/07	326	10,6%	520	23,2%	-13	-4,7%	833	14,9%
2016/08	123	3,7%	451	19,6%	-14	-5,2%	560	9,5%
2016/09	-21	-0,6%	430	18,5%	-17	-6,3%	393	6,5%
2016/10	5	0,1%	413	17,5%	-23	-8,7%	395	6,5%
2016/11	26	0,8%	391	16,4%	-26	-9,4%	392	6,4%

* différence entre la moyenne des 3 derniers mois et la moyenne de ces mêmes 3 mois de l'année précédente.



5. Chômeurs complets indemnisés demandeurs d'emploi de moins de 25 ans, TOTAL

5.1 Nombres

	Région flamande	Région wallonne	dont Communauté germanophone	Région de Bruxelles- Capitale	Pays	-1m	-12m	-1m en %	-12m en %
Hommes	8.553	10.105	90	1.655	20.313	-744	-3.567	-3,5%	-14,9%
Femmes	6.633	8.945	87	1.474	17.052	-1.445	-2.604	-7,8%	-13,2%
Total	15.186	19.050	177	3.129	37.365	-2.189	-6.171	-5,5%	-14,2%
-1m	-1.017	-1.048	-39	-124	-2.189				
-12m	-2.418	-2.773	-28	-980	-6.171				
-1m en %	-6,3%	-5,2%	-18,1%	-3,8%	-5,5%				
-12m en %	-13,7%	-12,7%	-13,7%	-23,9%	-14,2%				

5.2 Moyenne des 3 derniers mois

	Région flamande	Région wallonne	dont Communauté germanophone	Région de Bruxelles- Capitale	Pays	-1m (3m) *	-12m (3m) **	-1m (3m) en %	-12m (3m) en %
Hommes	8.610	10.268	112	1.642	20.520	48	-3.269	0,2%	-13,7%
Femmes	6.878	9.139	98	1.514	17.530	241	-2.318	1,4%	-11,7%
Total	15.488	19.407	210	3.155	38.050	289	-5.586	0,8%	-12,8%
-1m (3m) *	220	163	-2	-93	289				
-12m (3m) **	-2.110	-2.570	-29	-906	-5.586				
-1m (3m) en %	1,4%	0,8%	-0,9%	-2,9%	0,8%				
-12m (3m) en %	-12,0%	-11,7%	-12,0%	-22,3%	-12,8%				

* -1m (3m) = Différence entre la moyenne des mois 2016/09 jusqu'à 2016/11 avec la moyenne des mois 2016/08 jusqu'à 2016/10.

** -12m (3m) = Différence entre la moyenne des mois 2016/09 jusqu'à 2016/11 et la moyenne des mois 2015/09 jusqu'à 2015/11.

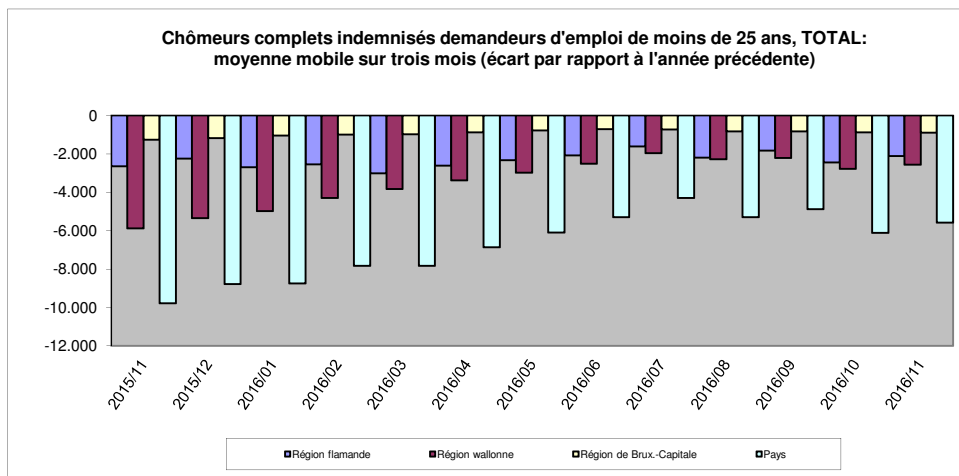
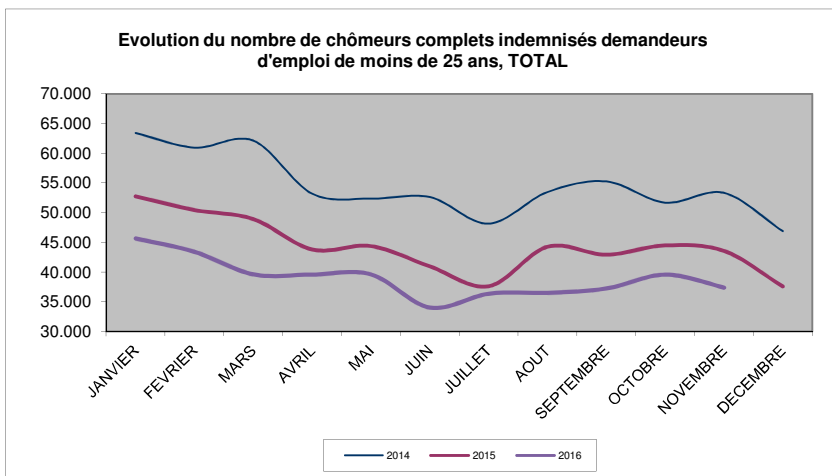
5.3 Nombres, comparaison avec le mois précédent / l'année précédente

Mois	2014	2015	2016
JANVIER	63.386	52.738	45.629
FEVRIER	60.927	50.431	43.370
MARS	62.090	48.909	39.595
AVRIL	53.192	43.777	39.561
MAI	52.341	44.349	39.593
JUIN	52.630	40.934	34.025
JUILLET	48.157	37.586	36.352
AOUT	53.475	44.246	36.498
SEPTEMBRE	55.246	42.904	37.232
OCTOBRE	51.684	44.470	39.554
NOVEMBRE	53.319	43.536	37.365
DECEMBRE	46.879	37.547	
ANNEE (moyennes mensuelles)	54.444	44.286	38.979

5.4 La moyenne mobile trimestrielle *

Mois	Région flamande	%	Région wallonne	%	Région de Brux.-Capitale	%	Pays	%
2015/11	-2.639	-13,0%	-5.878	-21,1%	-1.263	-23,7%	-9.780	-18,3%
2015/12	-2.242	-11,8%	-5.349	-20,2%	-1.185	-23,1%	-8.776	-17,3%
2016/01	-2.701	-13,8%	-4.988	-18,9%	-1.053	-20,8%	-8.741	-17,1%
2016/02	-2.544	-13,1%	-4.296	-16,8%	-994	-20,0%	-7.834	-15,7%
2016/03	-3.019	-14,8%	-3.837	-15,2%	-973	-19,6%	-7.828	-15,4%
2016/04	-2.608	-13,6%	-3.372	-14,2%	-884	-18,7%	-6.864	-14,4%
2016/05	-2.332	-12,8%	-2.978	-13,0%	-786	-17,2%	-6.095	-13,3%
2016/06	-2.074	-12,2%	-2.510	-11,6%	-709	-16,2%	-5.294	-12,3%
2016/07	-1.607	-10,0%	-1.956	-9,5%	-737	-17,3%	-4.300	-10,5%
2016/08	-2.195	-13,6%	-2.280	-11,1%	-823	-19,6%	-5.297	-12,9%
2016/09	-1.837	-11,2%	-2.215	-10,5%	-833	-20,3%	-4.885	-11,7%
2016/10	-2.452	-13,8%	-2.776	-12,6%	-883	-21,4%	-6.112	-13,9%
2016/11	-2.110	-12,0%	-2.570	-11,7%	-906	-22,3%	-5.586	-12,8%

* différence entre la moyenne des 3 derniers mois et la moyenne de ces mêmes 3 mois de l'année précédente.



6. Chômeurs complets indemnisés demandeurs d'emploi de 50 ans et plus, TOTAL

6.1 Nombres

	Région flamande	Région wallonne	dont Communauté germanophone	Région de Bruxelles- Capitale	Pays	-1m	-12m	-1m en %	-12m en %
Hommes	30.741	27.872	393	11.073	69.686	-653	-1.288	-0,9%	-1,8%
Femmes	25.468	23.524	429	7.930	56.922	-1.258	-2.877	-2,2%	-4,8%
Total	56.209	51.396	822	19.003	126.608	-1.911	-4.165	-1,5%	-3,2%
-1m	-631	-882	-43	-398	-1.911				
-12m	-2.181	-1.593	-53	-391	-4.165				
-1m en %	-1,1%	-1,7%	-5,0%	-2,1%	-1,5%				
-12m en %	-3,7%	-3,0%	-6,1%	-2,0%	-3,2%				

6.2 Moyenne des 3 derniers mois

	Région flamande	Région wallonne	dont Communauté germanophone	Région de Bruxelles- Capitale	Pays	-1m (3m) *	-12m (3m) **	-1m (3m) en %	-12m (3m) en %
Hommes	30.503	28.118	401	11.167	69.788	-409	-323	-0,6%	-0,5%
Femmes	25.618	23.731	439	8.022	57.371	-465	-1.923	-0,8%	-3,2%
Total	56.121	51.849	841	19.189	127.159	-874	-2.246	-0,7%	-1,7%
-1m (3m) *	-155	-341	-19	-377	-874				
-12m (3m) **	-1.226	-915	-26	-105	-2.246				
-1m (3m) en %	-0,3%	-0,7%	-2,2%	-1,9%	-0,7%				
-12m (3m) en %	-2,1%	-1,7%	-3,0%	-0,5%	-1,7%				

* -1m (3m) = Différence entre la moyenne des mois 2016/09 jusqu'à 2016/11 avec la moyenne des mois 2016/08 jusqu'à 2016/10.

** -12m (3m) = Différence entre la moyenne des mois 2016/09 jusqu'à 2016/11 et la moyenne des mois 2015/09 jusqu'à 2015/11.

6.3 Nombres, comparaison avec le mois précédent / l'année précédente

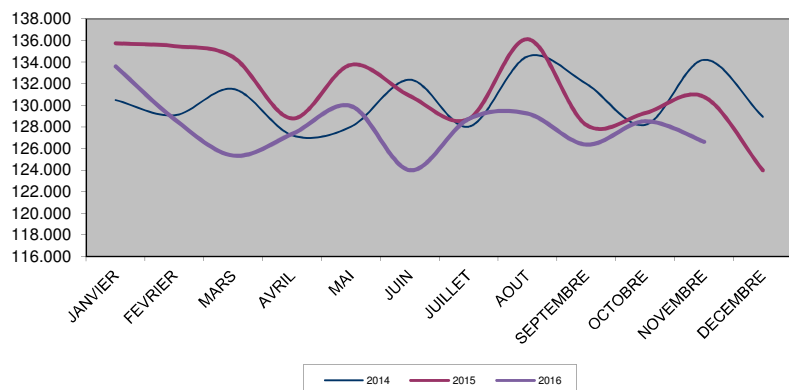
Mois	2014	2015	2016
JANVIER	130.469	135.723	133.599
FEVRIER	129.057	135.465	128.704
MARS	131.489	134.432	125.330
AVRIL	127.213	128.777	127.344
MAI	128.007	133.731	129.927
JUIN	132.348	130.858	123.972
JUILLET	128.007	128.734	128.735
AOUT	134.496	136.104	129.229
SEPTEMBRE	131.973	128.174	126.351
OCTOBRE	128.175	129.270	128.519
NOVEMBRE	134.193	130.773	126.608
DECEMBRE	128.926	123.980	
ANNEE (moyennes mensuelles)	130.363	131.335	128.029

6.4 La moyenne mobile trimestrielle *

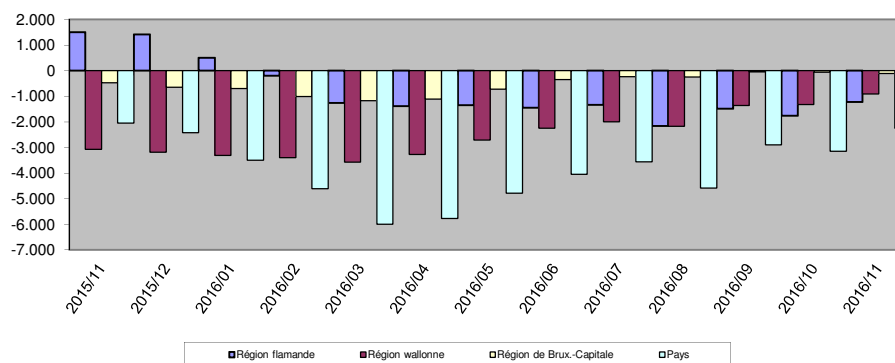
Mois	Région flamande	%	Région wallonne	%	Région de Brux.-Capitale	%	Pays	%
2015/11	1.500	2,7%	-3.072	-5,5%	-469	-2,4%	-2.041	-1,6%
2015/12	1.408	2,5%	-3.181	-5,7%	-651	-3,3%	-2.424	-1,9%
2016/01	506	0,9%	-3.306	-5,9%	-697	-3,5%	-3.497	-2,6%
2016/02	-197	-0,3%	-3.401	-6,1%	-1.013	-5,0%	-4.610	-3,5%
2016/03	-1.256	-2,2%	-3.566	-6,3%	-1.174	-5,7%	-5.996	-4,4%
2016/04	-1.386	-2,4%	-3.273	-5,9%	-1.106	-5,5%	-5.765	-4,3%
2016/05	-1.347	-2,3%	-2.705	-4,9%	-727	-3,7%	-4.780	-3,6%
2016/06	-1.446	-2,5%	-2.247	-4,1%	-347	-1,8%	-4.041	-3,1%
2016/07	-1.329	-2,3%	-1.994	-3,7%	-240	-1,2%	-3.563	-2,7%
2016/08	-2.162	-3,7%	-2.178	-4,0%	-247	-1,3%	-4.587	-3,5%
2016/09	-1.484	-2,6%	-1.362	-2,5%	-54	-0,3%	-2.899	-2,2%
2016/10	-1.765	-3,0%	-1.324	-2,5%	-61	-0,3%	-3.150	-2,4%
2016/11	-1.226	-2,1%	-915	-1,7%	-105	-0,5%	-2.246	-1,7%

* différence entre la moyenne des 3 derniers mois et la moyenne de ces mêmes 3 mois de l'année précédente.

Evolution du nombre de chômeurs complets indemnisés demandeurs d'emploi de 50 ans et plus, TOTAL



Chômeurs complets indemnisés demandeurs d'emploi de 50 ans et plus, TOTAL: moyenne mobile sur trois mois (écart par rapport à l'année précédente)



7. Chômeurs complets indemnisés demandeurs d'emploi depuis 2 ans et plus, TOTAL

7.1 Nombres

	Région flamande	Région wallonne	dont Communauté germanophone	Région de Bruxelles- Capitale	Pays	-1m	-12m	-1m en %	-12m en %
Hommes	36.420	44.140	484	20.702	101.262	-2.346	-4.772	-2,3%	-4,5%
Femmes	27.697	34.477	486	15.360	77.534	-2.860	-5.510	-3,6%	-6,6%
Total	64.117	78.617	970	36.062	178.796	-5.206	-10.282	-2,8%	-5,4%
-1m	-1.226	-2.260	-42	-1.720	-5.206				
-12m	-3.548	-3.544	-84	-3.190	-10.282				
-1m en %	-1,9%	-2,8%	-4,2%	-4,6%	-2,8%				
-12m en %	-5,2%	-4,3%	-8,0%	-8,1%	-5,4%				

7.2 Moyenne des 3 derniers mois

	Région flamande	Région wallonne	dont Communauté germanophone	Région de Bruxelles- Capitale	Pays	-1m (3m) *	-12m (3m) **	-1m (3m) en %	-12m (3m) en %
Hommes	36.310	44.772	497	21.222	102.304	-1.202	-2.688	-1,2%	-2,6%
Femmes	28.119	35.182	493	15.780	79.080	-1.531	-3.984	-1,9%	-4,8%
Total	64.428	79.954	990	37.002	181.385	-2.733	-6.672	-1,5%	-3,5%
-1m (3m) *	-722	-869	-14	-1.142	-2.733				
-12m (3m) **	-1.946	-2.432	-65	-2.294	-6.672				
-1m (3m) en %	-1,1%	-1,1%	-1,4%	-3,0%	-1,5%				
-12m (3m) en %	-2,9%	-3,0%	-6,2%	-5,8%	-3,5%				

* -1m (3m) = Différence entre la moyenne des mois 2016/09 jusqu'à 2016/11 avec la moyenne des mois 2016/08 jusqu'à 2016/10.

** -12m (3m) = Différence entre la moyenne des mois 2016/09 jusqu'à 2016/11 et la moyenne des mois 2015/09 jusqu'à 2015/11.

7.3 Nombres, comparaison avec le mois précédent / l'année précédente

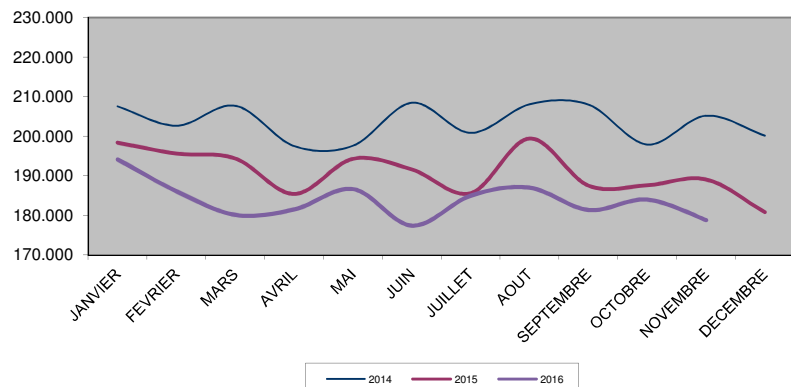
Mois	2014	2015	2016
JANVIER	207.525	198.384	194.128
FEVRIER	202.621	195.595	186.101
MARS	207.671	194.362	180.110
AVRIL	197.468	185.395	181.507
MAI	197.566	194.276	186.647
JUIN	208.415	191.593	177.411
JUILLET	200.816	185.602	184.985
AOUT	208.027	199.411	186.994
SEPTEMBRE	207.970	187.511	181.356
OCTOBRE	197.885	187.581	184.002
NOVEMBRE	205.147	189.078	178.796
DECEMBRE	200.110	180.803	
ANNEE (moyennes mensuelles)	203.435	190.799	183.822

7.4 La moyenne mobile trimestrielle *

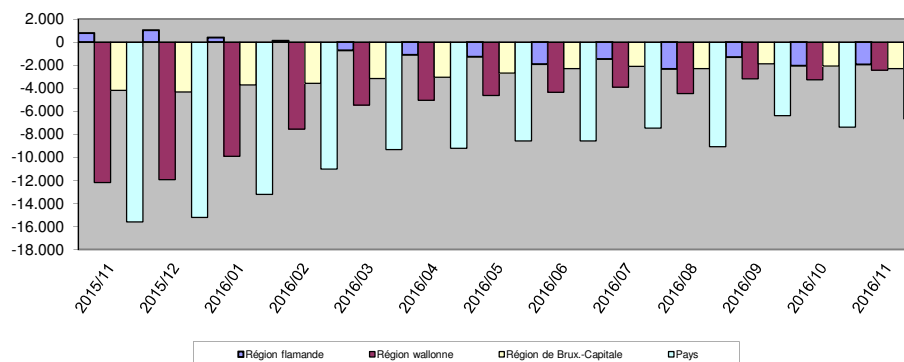
Mois	Région flamande	%	Région wallonne	%	Région de Brux.-Capitale	%	Pays	%
2015/11	776	1,2%	-12.194	-12,9%	-4.193	-9,6%	-15.611	-7,7%
2015/12	1.029	1,6%	-11.932	-12,8%	-4.323	-10,1%	-15.227	-7,6%
2016/01	392	0,6%	-9.897	-10,8%	-3.706	-8,7%	-13.211	-6,6%
2016/02	109	0,2%	-7.562	-8,4%	-3.565	-8,4%	-11.019	-5,6%
2016/03	-707	-1,1%	-5.453	-6,2%	-3.173	-7,6%	-9.334	-4,8%
2016/04	-1.096	-1,7%	-5.061	-5,9%	-3.054	-7,5%	-9.211	-4,8%
2016/05	-1.266	-1,9%	-4.635	-5,5%	-2.689	-6,6%	-8.590	-4,5%
2016/06	-1.913	-2,9%	-4.357	-5,2%	-2.296	-5,7%	-8.566	-4,5%
2016/07	-1.460	-2,2%	-3.901	-4,6%	-2.115	-5,3%	-7.476	-3,9%
2016/08	-2.315	-3,5%	-4.468	-5,3%	-2.289	-5,6%	-9.072	-4,7%
2016/09	-1.297	-1,9%	-3.203	-3,8%	-1.897	-4,7%	-6.396	-3,4%
2016/10	-2.044	-3,0%	-3.266	-3,9%	-2.074	-5,2%	-7.384	-3,9%
2016/11	-1.946	-2,9%	-2.432	-3,0%	-2.294	-5,8%	-6.672	-3,5%

* différence entre la moyenne des 3 derniers mois et la moyenne de ces mêmes 3 mois de l'année précédente.

Evolution du nombre de chômeurs complets indemnisés demandeurs d'emploi depuis 2 ans et plus, TOTAL



Chômeurs complets indemnisés demandeurs d'emploi depuis 2 ans et plus, TOTAL: moyenne mobile sur trois mois (écart par rapport à l'année précédente)



8. Chômeurs temporaires

8.1 Nombres

	Région flamande	Région wallonne	dont Communauté germanophone	Région de Bruxelles- Capitale	Pays	-1m	-12m	-1m en %	-12m en %
Hommes	41.025	27.682	422	2.770	71.477	8.573	-19.291	13,6%	-21,3%
Femmes	15.329	4.888	58	2.184	22.401	-2.231	-4.481	-9,1%	-16,7%
Total	56.354	32.570	480	4.954	93.878	6.342	-23.772	7,2%	-20,2%
-1m	3.129	3.434	59	-221	6.342				
-12m	-15.731	-7.646	-84	-395	-23.772				
-1m en %	5,9%	11,8%	14,0%	-4,3%	7,2%				
-12m en %	-21,8%	-19,0%	-14,9%	-7,4%	-20,2%				

8.2 Moyenne des 3 derniers mois

	Région flamande	Région wallonne	dont Communauté germanophone	Région de Bruxelles- Capitale	Pays	-1m (3m) *	-12m (3m) **	-1m (3m) en %	-12m (3m) en %
Hommes	37.707	24.813	354	2.739	65.259	4.296	-18.192	7,0%	-21,8%
Femmes	16.295	5.056	63	2.529	23.880	-488	-2.688	-2,0%	-10,1%
Total	54.002	29.869	417	5.268	89.139	3.808	-20.880	4,5%	-19,0%
-1m (3m) *	2.172	1.793	43	-157	3.808				
-12m (3m) **	-14.119	-6.914	-138	153	-20.880				
-1m (3m) en %	4,2%	6,4%	11,4%	-2,9%	4,5%				
-12m (3m) en %	-20,7%	-18,8%	-24,9%	3,0%	-19,0%				

* -1m (3m) = Différence entre la moyenne des mois 2016/09 jusqu'à 2016/11 avec la moyenne des mois 2016/08 jusqu'à 2016/10.

** -12m (3m) = Différence entre la moyenne des mois 2016/09 jusqu'à 2016/11 et la moyenne des mois 2015/09 jusqu'à 2015/11.

8.3 Nombres, comparaison avec le mois précédent / l'année précédente

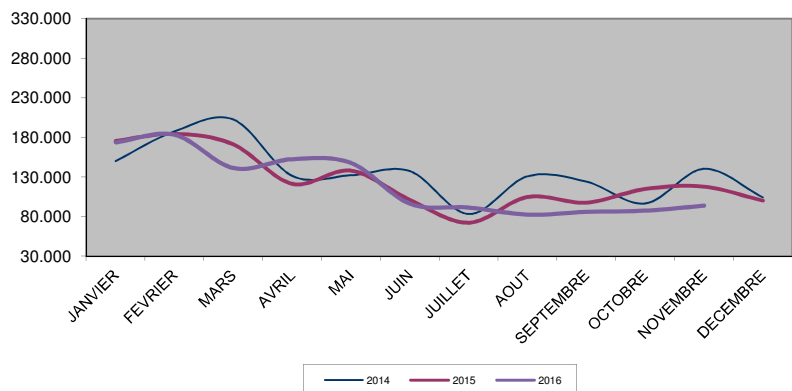
Mois	2014	2015	2016
JANVIER	150.116	175.264	173.834
FEVRIER	187.620	184.276	183.280
MARS	202.518	171.001	141.276
AVRIL	131.514	121.335	152.504
MAI	132.240	137.838	147.632
JUIN	137.483	101.136	96.238
JUILLET	83.373	72.316	91.399
AOUT	130.965	104.671	82.453
SEPTEMBRE	124.200	97.660	86.003
OCTOBRE	96.713	114.747	87.536
NOVEMBRE	140.342	117.650	93.878
DECEMBRE	104.333	100.189	
ANNEE (moyennes mensuelles)	135.118	124.840	121.458

8.4 La moyenne mobile trimestrielle *

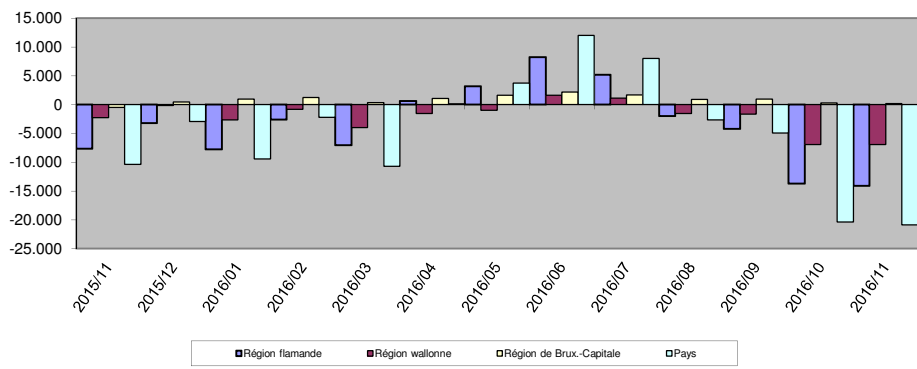
Mois	Région flamande	%	Région wallonne	%	Région de Brux.-Capitale	%	Pays	%
2015/11	-7.637	-10,1%	-2.273	-5,8%	-490	-8,7%	-10.399	-8,6%
2015/12	-3.232	-4,5%	-157	-0,4%	455	9,2%	-2.934	-2,6%
2016/01	-7.737	-8,8%	-2.631	-5,7%	946	16,6%	-9.422	-6,7%
2016/02	-2.577	-2,7%	-843	-1,7%	1.230	18,9%	-2.190	-1,4%
2016/03	-7.045	-6,3%	-4.000	-6,9%	328	4,3%	-10.717	-6,1%
2016/04	632	0,6%	-1.535	-2,9%	1.052	14,9%	149	0,1%
2016/05	3.152	3,6%	-1.003	-2,1%	1.597	23,6%	3.746	2,6%
2016/06	8.248	11,4%	1.617	3,9%	2.156	35,7%	12.022	10,0%
2016/07	5.179	8,3%	1.142	3,2%	1.673	30,8%	7.993	7,7%
2016/08	-2.008	-3,6%	-1.550	-4,9%	880	17,9%	-2.678	-2,9%
2016/09	-4.206	-7,5%	-1.654	-5,4%	930	19,5%	-4.931	-5,4%
2016/10	-13.715	-20,9%	-6.921	-19,8%	274	5,3%	-20.362	-19,3%
2016/11	-14.119	-20,7%	-6.914	-18,8%	153	3,0%	-20.880	-19,0%

* différence entre la moyenne des 3 derniers mois et la moyenne de ces mêmes 3 mois de l'année précédente.

Evolution du nombre de chômeurs temporaires



Chômeurs temporaires: moyenne mobile sur trois mois (écart par rapport à l'année précédente)



9. Synthèse

Année (moyennes mensuelles)	Chômeurs complets indemnisés demandeurs d'emploi							Chômeurs complets indemnisés non demandeurs d'emploi					Chômeurs temporels
	Pas droit au complément d'entreprise		Ayant droit au complément d'entreprise	Total	Dont:			Sans droit au complément d'entreprise		Ayant droit au complément d'entreprise	Total		
	Admis sur la base du travail à temps plein ou sur la base des études	Admis sur la base du travail à temps partiel volontaire			Moins de 25 ans	A partir de 50 ans	Indemnisés depuis au moins 2 ans par l'ONEM	Chômeurs âgés (art. 89)	Admis sur base du travail à temps partiel volontaire			Difficultés pour raisons sociales et familiales (art. 90)	
2004	455.437	20.163	0	475.600	78.706	60.399	228.744	136.907	10.889	5.810	109.870	263.475	123.701
2005	469.719	21.241	0	490.960	74.525	78.577	254.940	125.683	9.810	6.954	109.018	251.465	131.215
2006	459.596	21.093	0	480.689	70.219	92.768	253.903	116.169	9.485	9.250	111.069	245.973	121.514
2007	429.087	19.856	39	448.982	63.494	100.205	236.992	107.939	9.396	10.767	113.579	241.680	119.949
2008	403.845	18.316	1.196	423.358	59.142	102.731	214.880	100.844	9.141	11.097	114.151	235.232	134.737
2009	434.120	18.867	1.976	454.964	66.398	110.464	206.662	94.801	9.068	10.740	115.552	230.161	210.864
2010	438.426	19.471	2.812	460.709	64.963	116.910	209.166	89.193	8.920	9.861	117.509	225.483	173.286
2011	421.823	19.566	4.023	445.412	59.555	118.580	210.292	83.077	8.549	8.990	115.196	215.812	140.847
2012	417.250	19.923	4.233	441.406	56.632	118.065	204.084	77.064	8.241	8.270	110.809	204.384	161.340
2013	432.484	20.862	4.439	457.785	59.585	121.300	202.403	70.837	7.889	7.641	106.908	193.275	168.723
2014	431.766	22.049	4.827	458.642	54.444	130.363	203.435	58.385	7.122	6.908	102.305	174.719	135.118
2015	389.665	22.080	5.687	417.432	44.286	131.335	190.799	49.099	6.170	2.026	96.176	153.470	124.840
2016 (11 m)	369.807	21.948	6.381	398.136	38.979	128.029	183.822	43.246	5.586	719	88.548	138.098	121.458