

## Les chiffres fédéraux des chômeurs indemnisés

**MAI 2017**

1. Chômeurs complets indemnisés demandeurs d'emploi, TOTAL
2. Chômeurs complets indemnisés demandeurs d'emploi sans droit au complément d'entreprise, admis sur la base du travail à temps plein ou sur la base des études
3. Chômeurs complets indemnisés demandeurs d'emploi sans droit au complément d'entreprise, admis sur la base du travail à temps partiel volontaire
4. Chômeurs complets indemnisés demandeurs d'emploi avec complément d'entreprise
5. Chômeurs complets indemnisés demandeurs d'emploi de moins de 25 ans, TOTAL
6. Chômeurs complets indemnisés demandeurs d'emploi de 50 ans et plus, TOTAL
7. Chômeurs complets indemnisés demandeurs d'emploi depuis 2 ans et plus, TOTAL
8. Chômeurs temporaires
9. Synthèse (une synthèse moyenne mensuelle des 10 dernières années)

### **Vous trouverez à chaque fois 4 tableaux et 2 graphiques par catégorie.**

1. Un tableau reprenant le nombre de paiements exécutés le mois précédent. (Ces paiements peuvent se rapporter tant au mois concerné qu'aux mois précédents<sup>[1]</sup>)
2. Un tableau reprenant les moyennes des trois derniers mois. L'impact des paiements d'allocations de chômage exécutés le mois précédent pour des dossiers introduits plusieurs mois avant sera atténué
3. Un tableau retraçant l'évolution du nombre de chômeurs (comparaison avec le mois précédent/ l'année précédente)
4. Un tableau avec la moyenne mobile trimestrielle.

[1] Exemple: un chômeur n'introduit son dossier chômage du mois de juillet qu'au mois de septembre: la période de chômage compte pour le mois de juillet, mais le chômeur ne sera payé qu'au mois de septembre.

A la fin de chaque mois, l'ONEM communique les chiffres du chômage indemnisé en Belgique. Cette communication est basée sur le nombre de paiements effectués par les organismes de paiement (OP) durant le mois précédent.

Les paiements sont exécutés par les organismes de paiement (OP) à la fin du mois de chômage, avec les moyens financiers mis à disposition par l'ONEM. L'ONEM reçoit les données des paiements effectués le mois précédent par les OP aux alentours du 20 du mois suivant l'indemnisation.

## 1. Chômeurs complets indemnisés demandeurs d'emploi, TOTAL

## 1.1 Nombres

	Région flamande	Région wallonne	dont Communauté germanophone	Région de Bruxelles- Capitale	Pays	-1m	-12m	-1m en %	-12m en %
Hommes	82.270	82.315	910	36.227	200.812	-8.823	-25.743	-4,2%	-11,4%
Femmes	67.346	66.910	877	28.536	162.792	-6.795	-18.003	-4,0%	-10,0%
<b>Total</b>	<b>149.616</b>	<b>149.225</b>	<b>1.787</b>	<b>64.763</b>	<b>363.604</b>	<b>-15.618</b>	<b>-43.746</b>	<b>-4,1%</b>	<b>-10,7%</b>
-1m	-8.450	-6.760	-127	-408	-15.618				
-12m	-19.672	-19.883	-248	-4.191	-43.746				
-1m en %	-5,3%	-4,3%	-6,6%	-0,6%	-4,1%				
-12m en %	-11,6%	-11,8%	-12,2%	-6,1%	-10,7%				

## 1.2 Moyenne des 3 derniers mois

	Région flamande	Région wallonne	dont Communauté germanophone	Région de Bruxelles- Capitale	Pays	-1m (3m) *	-12m (3m) **	-1m (3m) en %	-12m (3m) en %
Hommes	85.246	84.844	960	36.361	206.451	-4.856	-15.313	-2,3%	-6,9%
Femmes	69.678	68.925	908	28.531	167.134	-3.426	-9.855	-2,0%	-5,6%
<b>Total</b>	<b>154.924</b>	<b>153.769</b>	<b>1.868</b>	<b>64.892</b>	<b>373.585</b>	<b>-8.282</b>	<b>-25.168</b>	<b>-2,2%</b>	<b>-6,3%</b>
-1m (3m) *	-4.374	-3.690	-40	-218	-8.282				
-12m (3m) **	-10.102	-12.665	-126	-2.402	-25.168				
-1m (3m) en %	-2,7%	-2,3%	-2,1%	-0,3%	-2,2%				
-12m (3m) en %	-6,1%	-7,6%	-6,3%	-3,6%	-6,3%				

\* -1m (3m) = Différence entre la moyenne des mois 2017/03 jusqu'à 2017/05 avec la moyenne des mois 2017/02 jusqu'à 2017/04.

\*\* -12m (3m) = Différence entre la moyenne des mois 2017/03 jusqu'à 2017/05 et la moyenne des mois 2016/03 jusqu'à 2016/05.

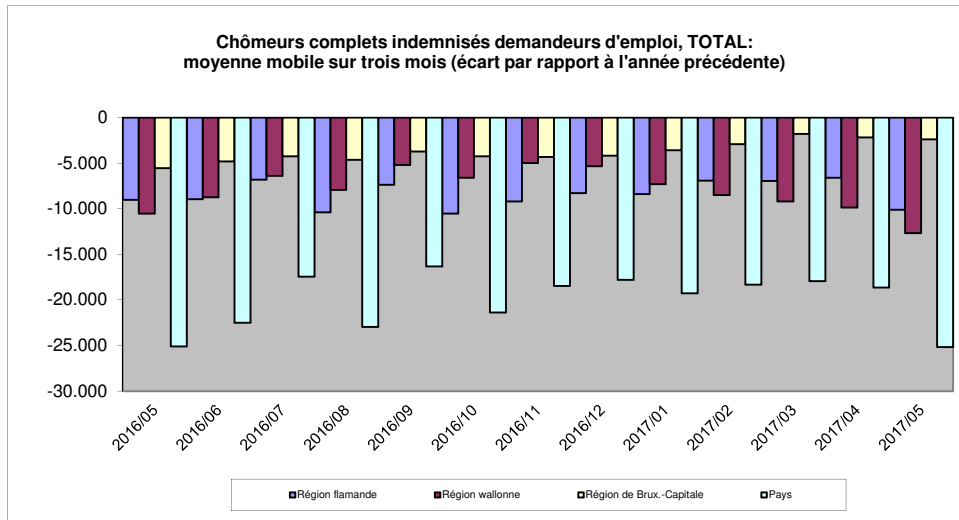
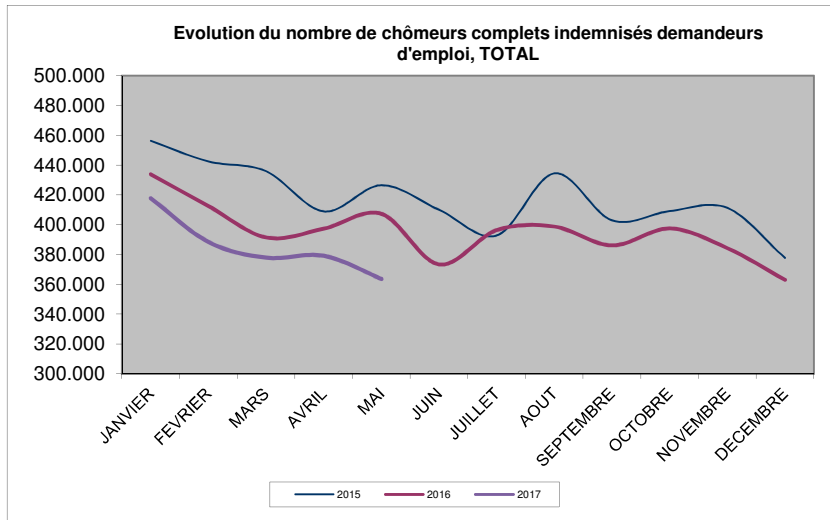
1.3 Nombres, comparaison avec le mois précédent / l'année précédente

Mois	2015	2016	2017
JANVIER	456.347	433.882	417.822
FEVRIER	442.521	412.605	388.451
MARS	435.966	391.497	377.930
AVRIL	408.989	397.413	379.222
MAI	426.576	407.350	363.604
JUIN	410.084	373.410	
JUILLET	392.880	396.444	
AOÛT	434.532	398.829	
SEPTEMBRE	402.950	386.157	
OCTOBRE	409.181	397.574	
NOVEMBRE	411.326	384.337	
DECEMBRE	377.830	363.054	
<b>ANNEE (moyennes mensuelles)</b>	<b>417.432</b>	<b>395.213</b>	<b>385.406</b>

1.4 La moyenne mobile trimestrielle \*

Mois	Région flamande	%	Région wallonne	%	Région de Brux.-Capitale	%	Pays	%
2016/05	-9.015	-5,2%	-10.532	-6,0%	-5.544	-7,6%	-25.090	-5,9%
2016/06	-8.949	-5,3%	-8.725	-5,0%	-4.818	-6,7%	-22.492	-5,4%
2016/07	-6.814	-4,1%	-6.392	-3,7%	-4.240	-5,9%	-17.445	-4,3%
2016/08	-10.389	-6,2%	-7.931	-4,6%	-4.618	-6,4%	-22.938	-5,6%
2016/09	-7.382	-4,4%	-5.210	-3,1%	-3.719	-5,2%	-16.311	-4,0%
2016/10	-10.535	-6,1%	-6.597	-3,8%	-4.235	-5,9%	-21.368	-5,1%
2016/11	-9.181	-5,4%	-4.972	-2,9%	-4.310	-6,2%	-18.463	-4,5%
2016/12	-8.292	-5,0%	-5.326	-3,2%	-4.173	-6,2%	-17.791	-4,5%
2017/01	-8.388	-5,0%	-7.293	-4,3%	-3.594	-5,2%	-19.275	-4,7%
2017/02	-6.924	-4,1%	-8.491	-5,0%	-2.915	-4,3%	-18.330	-4,5%
2017/03	-6.939	-4,0%	-9.191	-5,3%	-1.798	-2,6%	-17.927	-4,3%
2017/04	-6.591	-4,0%	-9.855	-5,9%	-2.191	-3,3%	-18.637	-4,7%
2017/05	-10.102	-6,1%	-12.665	-7,6%	-2.402	-3,6%	-25.168	-6,3%

\* différence entre la moyenne des 3 derniers mois et la moyenne de ces mêmes 3 mois de l'année précédente.



## 2. Chômeurs complets indemnisés demandeurs d'emploi sans droit au complément d'entreprise, admis sur la base du travail à temps plein ou sur la base des études

## 2.1 Nombres

	Région flamande	Région wallonne	dont Communauté germanophone	Région de Bruxelles-Capitale	Pays	-1m	-12m	-1m en %	-12m en %
Hommes	78.151	78.942	883	34.588	191.681	-8.732	-25.740	-4,4%	-11,8%
Femmes	57.755	61.134	681	25.461	144.350	-6.142	-16.682	-4,1%	-10,4%
<b>Total</b>	<b>135.906</b>	<b>140.076</b>	<b>1.564</b>	<b>60.049</b>	<b>336.031</b>	<b>-14.874</b>	<b>-42.422</b>	<b>-4,2%</b>	<b>-11,2%</b>
-1m	-8.088	-6.444	-110	-342	-14.874				
-12m	-19.136	-19.300	-237	-3.986	-42.422				
-1m en %	-5,6%	-4,4%	-6,6%	-0,6%	-4,2%				
-12m en %	-12,3%	-12,1%	-13,2%	-6,2%	-11,2%				

## 2.2 Moyenne des 3 derniers mois

	Région flamande	Région wallonne	dont Communauté germanophone	Région de Bruxelles-Capitale	Pays	-1m (3m) *	-12m (3m) **	-1m (3m) en %	-12m (3m) en %
Hommes	81.136	81.435	927	34.701	197.272	-4.834	-15.567	-2,4%	-7,3%
Femmes	59.906	62.981	716	25.454	148.342	-3.200	-9.377	-2,1%	-5,9%
<b>Total</b>	<b>141.043</b>	<b>144.416</b>	<b>1.643</b>	<b>60.155</b>	<b>345.614</b>	<b>-8.034</b>	<b>-24.943</b>	<b>-2,3%</b>	<b>-6,7%</b>
-1m (3m) *	-4.272	-3.568	-45	-194	-8.034				
-12m (3m) **	-10.098	-12.542	-134	-2.303	-24.943				
-1m (3m) en %	-2,9%	-2,4%	-2,6%	-0,3%	-2,3%				
-12m (3m) en %	-6,7%	-8,0%	-7,5%	-3,7%	-6,7%				

\* -1m (3m) = Différence entre la moyenne des mois 2017/03 jusqu'à 2017/05 avec la moyenne des mois 2017/02 jusqu'à 2017/04.

\*\* -12m (3m) = Différence entre la moyenne des mois 2017/03 jusqu'à 2017/05 et la moyenne des mois 2016/03 jusqu'à 2016/05.

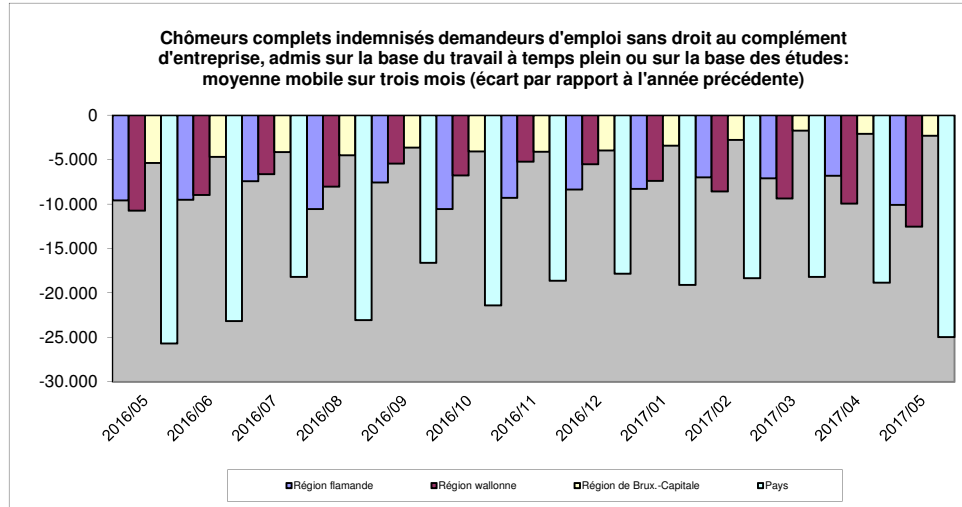
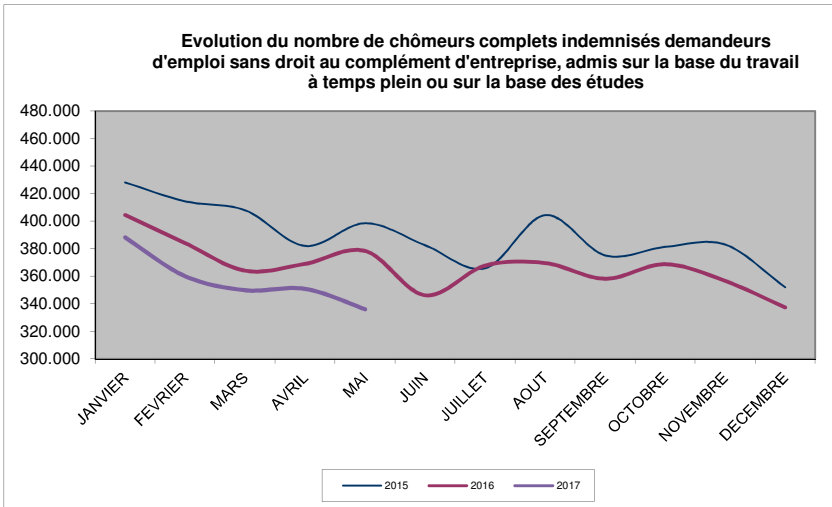
2.3 Nombres, comparaison avec le mois précédent / l'année précédente

Mois	2015	2016	2017
JANVIER	428.217	404.524	388.225
FEVRIER	414.494	384.189	360.132
MARS	408.023	364.108	349.905
AVRIL	382.086	369.110	350.905
MAI	398.594	378.453	336.031
JUIN	382.621	346.234	
JUILLET	365.848	367.786	
AOÛT	404.399	369.668	
SEPTEMBRE	375.247	358.275	
OCTOBRE	381.339	368.838	
NOVEMBRE	383.034	356.696	
DECEMBRE	352.080	337.407	
<b>ANNEE (moyennes mensuelles)</b>	<b>389.665</b>	<b>367.107</b>	<b>357.040</b>

2.4 La moyenne mobile trimestrielle \*

Mois	Région flamande	%	Région wallonne	%	Région de Brux.-Capitale	%	Pays	%
2016/05	-9.580	-6,0%	-10.720	-6,4%	-5.377	-7,9%	-25.677	-6,5%
2016/06	-9.507	-6,1%	-8.979	-5,5%	-4.682	-7,0%	-23.168	-6,0%
2016/07	-7.408	-4,8%	-6.637	-4,1%	-4.152	-6,2%	-18.197	-4,8%
2016/08	-10.541	-6,8%	-8.013	-4,9%	-4.506	-6,7%	-23.060	-6,0%
2016/09	-7.545	-4,9%	-5.424	-3,4%	-3.619	-5,5%	-16.588	-4,3%
2016/10	-10.555	-6,7%	-6.781	-4,2%	-4.065	-6,1%	-21.401	-5,5%
2016/11	-9.278	-6,0%	-5.223	-3,3%	-4.102	-6,4%	-18.604	-4,9%
2016/12	-8.362	-5,5%	-5.509	-3,5%	-3.967	-6,3%	-17.837	-4,8%
2017/01	-8.296	-5,3%	-7.385	-4,6%	-3.422	-5,4%	-19.103	-5,0%
2017/02	-6.998	-4,5%	-8.572	-5,3%	-2.773	-4,4%	-18.343	-4,8%
2017/03	-7.098	-4,5%	-9.350	-5,8%	-1.739	-2,7%	-18.186	-4,7%
2017/04	-6.791	-4,5%	-9.948	-6,3%	-2.082	-3,3%	-18.822	-5,1%
2017/05	-10.098	-6,7%	-12.542	-8,0%	-2.303	-3,7%	-24.943	-6,7%

\* différence entre la moyenne des 3 derniers mois et la moyenne de ces mêmes 3 mois de l'année précédente.



## 3. Chômeurs complets indemnisés demandeurs d'emploi sans droit au complément d'entreprise, admis sur la base du travail à temps partiel volontaire

## 3.1 Nombres

	Région flamande	Région wallonne	dont Communauté germanophone	Région de Bruxelles- Capitale	Pays	-1m	-12m	-1m en %	-12m en %
Hommes	1.426	1.214	14	1.482	4.122	-171	-295	-4,0%	-6,7%
Femmes	8.508	5.027	187	2.989	16.524	-727	-1.516	-4,2%	-8,4%
<b>Total</b>	<b>9.934</b>	<b>6.241</b>	<b>201</b>	<b>4.471</b>	<b>20.646</b>	<b>-898</b>	<b>-1.811</b>	<b>-4,2%</b>	<b>-8,1%</b>
-1m	-474	-359	-17	-65	-898				
-12m	-909	-711	-16	-191	-1.811				
-1m en %	-4,6%	-5,4%	-7,8%	-1,4%	-4,2%				
-12m en %	-8,4%	-10,2%	-7,4%	-4,1%	-8,1%				

## 3.2 Moyenne des 3 derniers mois

	Région flamande	Région wallonne	dont Communauté germanophone	Région de Bruxelles- Capitale	Pays	-1m (3m) *	-12m (3m) **	-1m (3m) en %	-12m (3m) en %
Hommes	1.483	1.258	20	1.501	4.242	-87	-71	-2,0%	-1,6%
Femmes	8.729	5.210	183	2.990	16.928	-271	-622	-1,6%	-3,5%
<b>Total</b>	<b>10.211</b>	<b>6.468</b>	<b>203</b>	<b>4.491</b>	<b>21.170</b>	<b>-359</b>	<b>-693</b>	<b>-1,7%</b>	<b>-3,2%</b>
-1m (3m) *	-206	-128	4	-24	-359				
-12m (3m) **	-299	-308	2	-85	-693				
-1m (3m) en %	-2,0%	-1,9%	1,8%	-0,5%	-1,7%				
-12m (3m) en %	-2,8%	-4,6%	1,0%	-1,9%	-3,2%				

\* -1m (3m) = Différence entre la moyenne des mois 2017/03 jusqu'à 2017/05 avec la moyenne des mois 2017/02 jusqu'à 2017/04.

\*\* -12m (3m) = Différence entre la moyenne des mois 2017/03 jusqu'à 2017/05 et la moyenne des mois 2016/03 jusqu'à 2016/05.

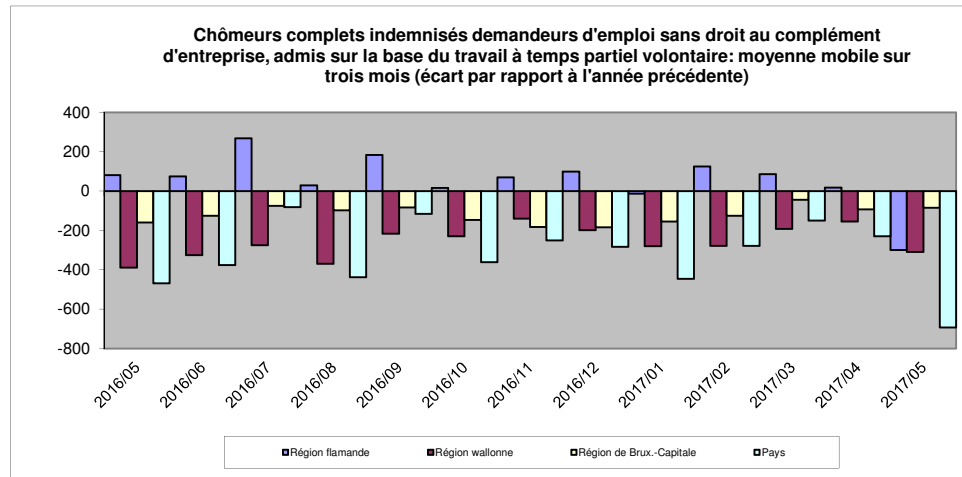
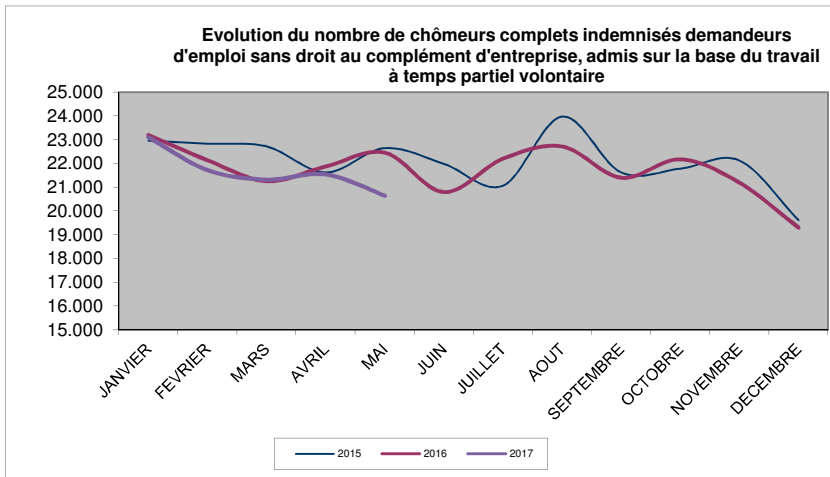
3.3 Nombres, comparaison avec le mois précédent / l'année précédente

Mois	2015	2016	2017
JANVIER	22.960	23.200	23.107
FEVRIER	22.833	22.143	21.722
MARS	22.720	21.256	21.320
AVRIL	21.625	21.875	21.544
MAI	22.647	22.457	20.646
JUIN	21.987	20.798	
JUILLET	21.068	22.201	
AOUT	23.974	22.717	
SEPTEMBRE	21.623	21.402	
OCTOBRE	21.782	22.177	
NOVEMBRE	22.124	21.197	
DECEMBRE	19.619	19.300	
<b>ANNEE (moyennes mensuelles)</b>	<b>22.080</b>	<b>21.727</b>	<b>21.668</b>

3.4 La moyenne mobile trimestrielle \*

Mois	Région flamande	%	Région wallonne	%	Région de Brux.-Capitale	%	Pays	%
2016/05	81	0,8%	-389	-5,4%	-160	-3,4%	-468	-2,1%
2016/06	74	0,7%	-325	-4,6%	-126	-2,7%	-376	-1,7%
2016/07	268	2,6%	-275	-3,9%	-75	-1,6%	-82	-0,4%
2016/08	29	0,3%	-369	-5,2%	-98	-2,0%	-438	-2,0%
2016/09	184	1,8%	-216	-3,0%	-83	-1,8%	-115	-0,5%
2016/10	16	0,1%	-230	-3,2%	-147	-3,1%	-361	-1,6%
2016/11	71	0,7%	-139	-2,0%	-182	-4,0%	-251	-1,1%
2016/12	99	1,0%	-198	-2,9%	-184	-4,2%	-284	-1,3%
2017/01	-13	-0,1%	-280	-4,1%	-154	-3,4%	-446	-2,1%
2017/02	125	1,2%	-278	-4,0%	-125	-2,7%	-278	-1,3%
2017/03	87	0,8%	-192	-2,8%	-44	-1,0%	-150	-0,7%
2017/04	18	0,2%	-154	-2,3%	-93	-2,0%	-229	-1,1%
2017/05	-299	-2,8%	-308	-4,6%	-85	-1,9%	-693	-3,2%

\* différence entre la moyenne des 3 derniers mois et la moyenne de ces mêmes 3 mois de l'année précédente.



## 4. Chômeurs complets indemnisés demandeurs d'emploi avec complément d'entreprise

## 4.1 Nombres

	Région flamande	Région wallonne	dont Communauté germanophone	Région de Bruxelles-Capitale	Pays	-1m	-12m	-1m en %	-12m en %
Hommes	2.693	2.159	13	157	5.009	80	292	1,6%	6,2%
Femmes	1.083	749	9	86	1.918	74	195	4,0%	11,3%
<b>Total</b>	<b>3.776</b>	<b>2.908</b>	<b>22</b>	<b>243</b>	<b>6.927</b>	<b>154</b>	<b>487</b>	<b>2,3%</b>	<b>7,6%</b>
-1m	112	43	0	-1	154				
-12m	373	128	5	-14	487				
-1m en %	3,1%	1,5%	0,0%	-0,4%	2,3%				
-12m en %	11,0%	4,6%	29,4%	-5,4%	7,6%				

## 4.2 Moyenne des 3 derniers mois

	Région flamande	Région wallonne	dont Communauté germanophone	Région de Bruxelles-Capitale	Pays	-1m (3m) *	-12m (3m) **	-1m (3m) en %	-12m (3m) en %
Hommes	2.627	2.151	13	159	4.938	65	324	1,3%	7,0%
Femmes	1.043	734	9	87	1.864	45	144	2,5%	8,4%
<b>Total</b>	<b>3.670</b>	<b>2.885</b>	<b>22</b>	<b>246</b>	<b>6.802</b>	<b>110</b>	<b>468</b>	<b>1,6%</b>	<b>7,4%</b>
-1m (3m) *	104	6	1	0	110				
-12m (3m) **	296	186	6	-14	468				
-1m (3m) en %	2,9%	0,2%	3,1%	0,0%	1,6%				
-12m (3m) en %	8,8%	6,9%	34,7%	-5,3%	7,4%				

\* -1m (3m) = Différence entre la moyenne des mois 2017/03 jusqu'à 2017/05 avec la moyenne des mois 2017/02 jusqu'à 2017/04.

\*\* -12m (3m) = Différence entre la moyenne des mois 2017/03 jusqu'à 2017/05 et la moyenne des mois 2016/03 jusqu'à 2016/05.



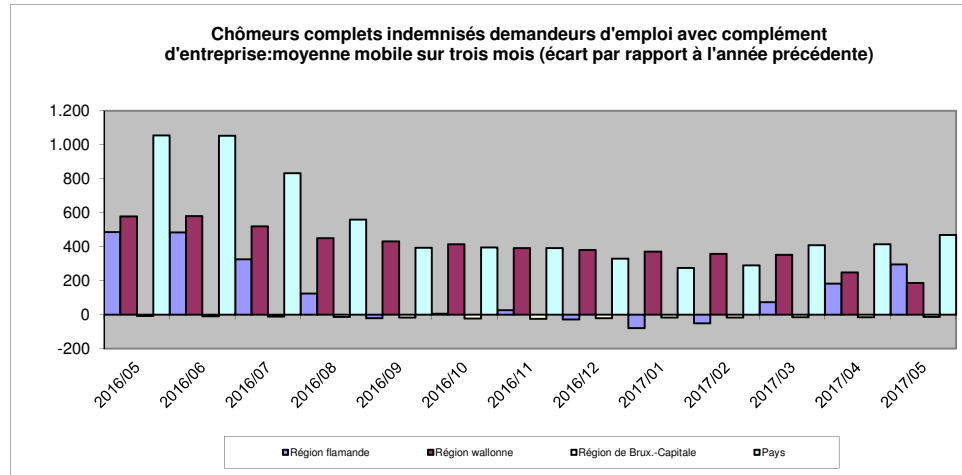
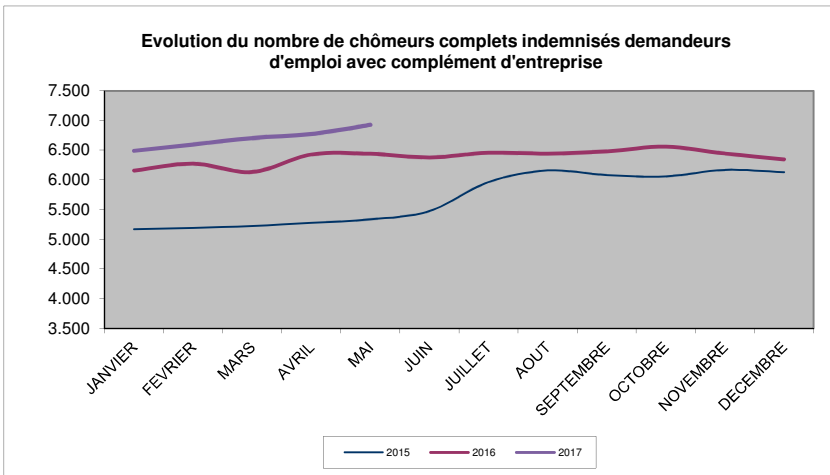
4.3 Nombres, comparaison avec le mois précédent / l'année précédente

Mois	2015	2016	2017
JANVIER	5.170	6.158	6.490
FEVRIER	5.194	6.273	6.597
MARS	5.223	6.133	6.705
AVRIL	5.278	6.428	6.773
MAI	5.335	6.440	6.927
JUIN	5.476	6.378	
JUILLET	5.964	6.457	
AOUT	6.159	6.444	
SEPTEMBRE	6.080	6.480	
OCTOBRE	6.060	6.559	
NOVEMBRE	6.168	6.444	
DECEMBRE	6.131	6.347	
<b>ANNEE (moyennes mensuelles)</b>	<b>5.687</b>	<b>6.378</b>	<b>6.698</b>

4.4 La moyenne mobile trimestrielle \*

Mois	Région flamande	%	Région wallonne	%	Région de Brux.-Capitale	%	Pays	%
2016/05	485	16,8%	578	27,2%	-8	-2,9%	1.055	20,0%
2016/06	484	16,6%	579	26,5%	-11	-4,0%	1.052	19,6%
2016/07	326	10,6%	520	23,2%	-13	-4,7%	833	14,9%
2016/08	123	3,7%	451	19,6%	-14	-5,2%	560	9,5%
2016/09	-21	-0,6%	430	18,5%	-17	-6,3%	393	6,5%
2016/10	5	0,1%	413	17,5%	-23	-8,7%	395	6,5%
2016/11	26	0,8%	391	16,4%	-26	-9,4%	392	6,4%
2016/12	-29	-0,8%	381	15,8%	-21	-7,9%	330	5,4%
2017/01	-79	-2,3%	372	15,2%	-18	-6,6%	275	4,5%
2017/02	-51	-1,5%	358	14,4%	-17	-6,5%	291	4,7%
2017/03	73	2,1%	351	13,9%	-15	-5,6%	409	6,6%
2017/04	182	5,4%	248	9,4%	-16	-6,0%	414	6,6%
2017/05	296	8,8%	186	6,9%	-14	-5,3%	468	7,4%

\* différence entre la moyenne des 3 derniers mois et la moyenne de ces mêmes 3 mois de l'année précédente.



## 5. Chômeurs complets indemnisés demandeurs d'emploi de moins de 25 ans, TOTAL

## 5.1 Nombres

	Région flamande	Région wallonne	dont Communauté germanophone	Région de Bruxelles- Capitale	Pays	-1m	-12m	-1m en %	-12m en %
Hommes	7.077	8.065	78	1.663	16.805	-1.610	-5.110	-8,7%	-23,3%
Femmes	5.259	6.850	64	1.356	13.465	-1.127	-4.213	-7,7%	-23,8%
<b>Total</b>	<b>12.336</b>	<b>14.915</b>	<b>142</b>	<b>3.019</b>	<b>30.270</b>	<b>-2.737</b>	<b>-9.323</b>	<b>-8,3%</b>	<b>-23,5%</b>
-1m	-1.272	-1.365	-15	-100	-2.737				
-12m	-3.626	-4.909	-32	-788	-9.323				
-1m en %	-9,3%	-8,4%	-9,6%	-3,2%	-8,3%				
-12m en %	-22,7%	-24,8%	-18,4%	-20,7%	-23,5%				

## 5.2 Moyenne des 3 derniers mois

	Région flamande	Région wallonne	dont Communauté germanophone	Région de Bruxelles- Capitale	Pays	-1m (3m) *	-12m (3m) **	-1m (3m) en %	-12m (3m) en %
Hommes	7.728	8.713	81	1.714	18.155	-1.172	-3.821	-6,1%	-17,4%
Femmes	5.706	7.372	76	1.395	14.472	-856	-3.134	-5,6%	-17,8%
<b>Total</b>	<b>13.433</b>	<b>16.085</b>	<b>157</b>	<b>3.109</b>	<b>32.627</b>	<b>-2.028</b>	<b>-6.956</b>	<b>-5,9%</b>	<b>-17,6%</b>
-1m (3m) *	-900	-1.040	-6	-88	-2.028				
-12m (3m) **	-2.512	-3.773	-23	-671	-6.956				
-1m (3m) en %	-6,3%	-6,1%	-3,5%	-2,8%	-5,9%				
-12m (3m) en %	-15,8%	-19,0%	-13,0%	-17,8%	-17,6%				

\* -1m (3m) = Différence entre la moyenne des mois 2017/03 jusqu'à 2017/05 avec la moyenne des mois 2017/02 jusqu'à 2017/04.

\*\* -12m (3m) = Différence entre la moyenne des mois 2017/03 jusqu'à 2017/05 et la moyenne des mois 2016/03 jusqu'à 2016/05.

5.3 Nombres, comparaison avec le mois précédent / l'année précédente

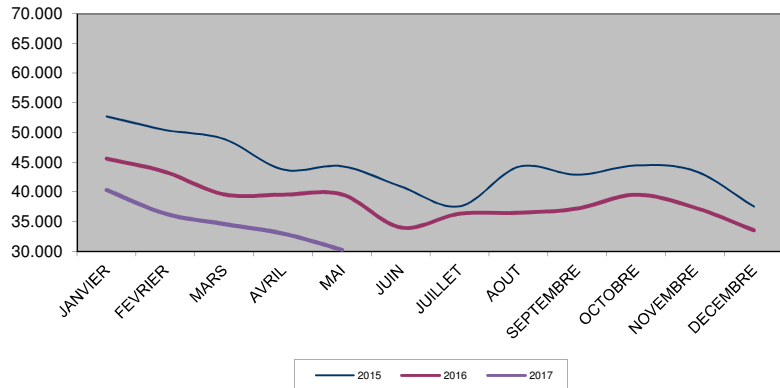
Mois	2015	2016	2017
JANVIER	52.738	45.629	40.320
FEVRIER	50.431	43.370	36.353
MARS	48.909	39.595	34.605
AVRIL	43.777	39.561	33.007
MAI	44.349	39.593	30.270
JUIN	40.934	34.025	
JUILLET	37.586	36.352	
AOUT	44.246	36.498	
SEPTEMBRE	42.904	37.232	
OCTOBRE	44.470	39.554	
NOVEMBRE	43.536	37.365	
DECEMBRE	37.547	33.555	
<b>(moyennes mensuelles)</b>	<b>44.286</b>	<b>38.527</b>	<b>34.911</b>
<b>mensuelles)</b>			

5.4 La moyenne mobile trimestrielle \*

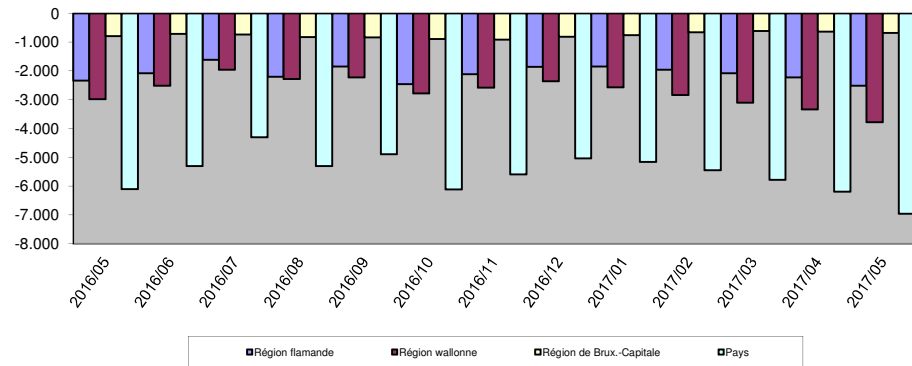
Mois	Région flamande	%	Région wallonne	%	Région de Brux.-Capitale	%	Pays	%
2016/05	-2.332	-12,8%	-2.978	-13,0%	-786	-17,2%	-6.095	-13,3%
2016/06	-2.074	-12,2%	-2.510	-11,6%	-709	-16,2%	-5.294	-12,3%
2016/07	-1.607	-10,0%	-1.956	-9,5%	-737	-17,3%	-4.300	-10,5%
2016/08	-2.195	-13,6%	-2.280	-11,1%	-823	-19,6%	-5.297	-12,9%
2016/09	-1.837	-11,2%	-2.215	-10,5%	-833	-20,3%	-4.885	-11,7%
2016/10	-2.452	-13,8%	-2.776	-12,6%	-883	-21,4%	-6.112	-13,9%
2016/11	-2.110	-12,0%	-2.570	-11,7%	-906	-22,3%	-5.586	-12,8%
2016/12	-1.856	-11,1%	-2.355	-11,1%	-815	-20,7%	-5.026	-12,0%
2017/01	-1.840	-10,9%	-2.562	-12,0%	-755	-18,8%	-5.157	-12,2%
2017/02	-1.952	-11,5%	-2.835	-13,3%	-652	-16,4%	-5.439	-12,9%
2017/03	-2.070	-11,9%	-3.097	-14,4%	-604	-15,2%	-5.772	-13,5%
2017/04	-2.221	-13,4%	-3.334	-16,3%	-632	-16,5%	-6.187	-15,1%
2017/05	-2.512	-15,8%	-3.773	-19,0%	-671	-17,8%	-6.956	-17,6%

\* différence entre la moyenne des 3 derniers mois et la moyenne de ces mêmes 3 mois de l'année précédente.

Evolution du nombre de chômeurs complets indemnisés demandeurs d'emploi de moins de 25 ans, TOTAL



Chômeurs complets indemnisés demandeurs d'emploi de moins de 25 ans, TOTAL: moyenne mobile sur trois mois (écart par rapport à l'année précédente)



## 6. Chômeurs complets indemnisés demandeurs d'emploi de 50 ans et plus, TOTAL

## 6.1 Nombres

	Région flamande	Région wallonne	dont Communauté germanophone	Région de Bruxelles- Capitale	Pays	-1m	-12m	-1m en %	-12m en %
Hommes	30.512	27.146	372	11.444	69.102	-1.168	-2.432	-1,7%	-3,4%
Femmes	24.913	22.319	443	8.155	55.387	-1.327	-3.006	-2,3%	-5,1%
<b>Total</b>	<b>55.425</b>	<b>49.465</b>	<b>815</b>	<b>19.599</b>	<b>124.489</b>	<b>-2.495</b>	<b>-5.438</b>	<b>-2,0%</b>	<b>-4,2%</b>
-1m	-1.444	-1.057	-41	6	-2.495				
-12m	-2.122	-3.360	-65	44	-5.438				
-1m en %	-2,5%	-2,1%	-4,8%	0,0%	-2,0%				
-12m en %	-3,7%	-6,4%	-7,4%	0,2%	-4,2%				

## 6.2 Moyenne des 3 derniers mois

	Région flamande	Région wallonne	dont Communauté germanophone	Région de Bruxelles- Capitale	Pays	-1m (3m) *	-12m (3m) **	-1m (3m) en %	-12m (3m) en %
Hommes	30.755	27.464	384	11.386	69.605	-377	-464	-0,5%	-0,7%
Femmes	25.250	22.639	447	8.154	56.043	-459	-1.422	-0,8%	-2,5%
<b>Total</b>	<b>56.005</b>	<b>50.103</b>	<b>831</b>	<b>19.540</b>	<b>125.648</b>	<b>-837</b>	<b>-1.886</b>	<b>-0,7%</b>	<b>-1,5%</b>
-1m (3m) *	-372	-507	-14	42	-837				
-12m (3m) **	-304	-2.003	-27	422	-1.886				
-1m (3m) en %	-0,7%	-1,0%	-1,7%	0,2%	-0,7%				
-12m (3m) en %	-0,5%	-3,8%	-3,1%	2,2%	-1,5%				

\* -1m (3m) = Différence entre la moyenne des mois 2017/03 jusqu'à 2017/05 avec la moyenne des mois 2017/02 jusqu'à 2017/04.

\*\* -12m (3m) = Différence entre la moyenne des mois 2017/03 jusqu'à 2017/05 et la moyenne des mois 2016/03 jusqu'à 2016/05.

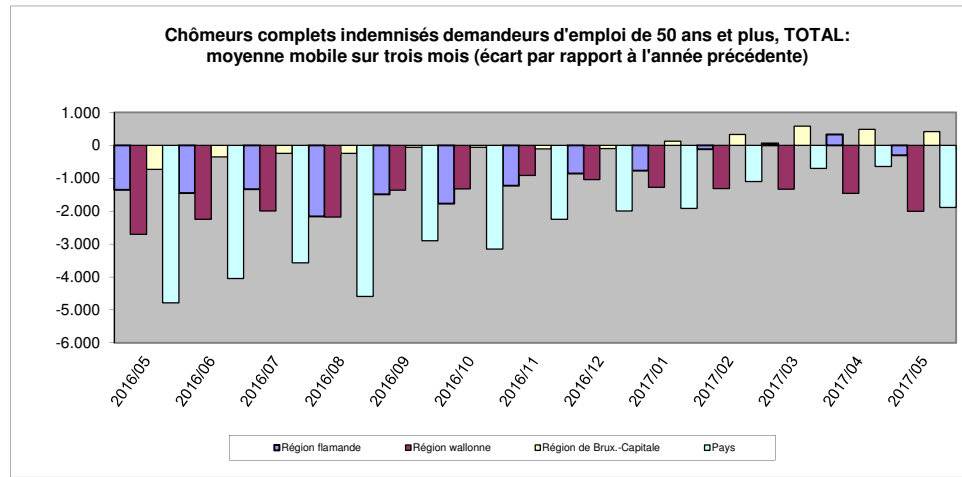
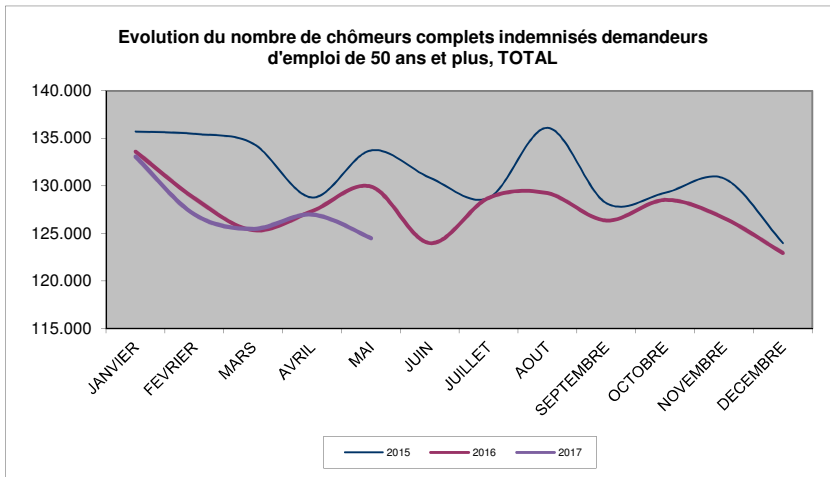
6.3 Nombres, comparaison avec le mois précédent / l'année précédente

Mois	2015	2016	2017
JANVIER	135.723	133.599	133.067
FEVRIER	135.465	128.704	126.999
MARS	134.432	125.330	125.471
AVRIL	128.777	127.344	126.984
MAI	133.731	129.927	124.489
JUIN	130.858	123.972	
JUILLET	128.734	128.735	
AOUT	136.104	129.229	
SEPTEMBRE	128.174	126.351	
OCTOBRE	129.270	128.519	
NOVEMBRE	130.773	126.608	
DECEMBRE	123.980	122.928	
<b>ANNEE (moyennes mensuelles)</b>	<b>131.335</b>	<b>127.604</b>	<b>127.402</b>

6.4 La moyenne mobile trimestrielle \*

Mois	Région flamande	%	Région wallonne	%	Région de Brux.-Capitale	%	Pays	%
2016/05	-1.347	-2,3%	-2.705	-4,9%	-727	-3,7%	-4.780	-3,6%
2016/06	-1.446	-2,5%	-2.247	-4,1%	-347	-1,8%	-4.041	-3,1%
2016/07	-1.329	-2,3%	-1.994	-3,7%	-240	-1,2%	-3.563	-2,7%
2016/08	-2.162	-3,7%	-2.178	-4,0%	-247	-1,3%	-4.587	-3,5%
2016/09	-1.484	-2,6%	-1.362	-2,5%	-54	-0,3%	-2.899	-2,2%
2016/10	-1.765	-3,0%	-1.324	-2,5%	-61	-0,3%	-3.150	-2,4%
2016/11	-1.226	-2,1%	-915	-1,7%	-105	-0,5%	-2.246	-1,7%
2016/12	-852	-1,5%	-1.042	-2,0%	-96	-0,5%	-1.989	-1,6%
2017/01	-772	-1,3%	-1.270	-2,4%	126	0,7%	-1.916	-1,5%
2017/02	-118	-0,2%	-1.312	-2,5%	334	1,7%	-1.096	-0,9%
2017/03	55	0,1%	-1.333	-2,5%	579	3,0%	-699	-0,5%
2017/04	330	0,6%	-1.456	-2,8%	485	2,5%	-641	-0,5%
2017/05	-304	-0,5%	-2.003	-3,8%	422	2,2%	-1.886	-1,5%

\* différence entre la moyenne des 3 derniers mois et la moyenne de ces mêmes 3 mois de l'année précédente.



## 7. Chômeurs complets indemnisés demandeurs d'emploi depuis 2 ans et plus, TOTAL

## 7.1 Nombres

	Région flamande	Région wallonne	dont Communauté germanophone	Région de Bruxelles- Capitale	Pays	-1m	-12m	-1m en %	-12m en %
Hommes	35.254	42.135	475	21.161	98.550	-2.270	-7.254	-2,3%	-6,9%
Femmes	26.906	32.305	466	15.543	74.754	-2.047	-6.089	-2,7%	-7,5%
<b>Total</b>	<b>62.160</b>	<b>74.440</b>	<b>941</b>	<b>36.704</b>	<b>173.304</b>	<b>-4.317</b>	<b>-13.343</b>	<b>-2,4%</b>	<b>-7,1%</b>
-1m	-2.114	-2.034	-18	-169	-4.317				
-12m	-4.901	-6.365	-57	-2.077	-13.343				
-1m en %	-3,3%	-2,7%	-1,9%	-0,5%	-2,4%				
-12m en %	-7,3%	-7,9%	-5,7%	-5,4%	-7,1%				

## 7.2 Moyenne des 3 derniers mois

	Région flamande	Région wallonne	dont Communauté germanophone	Région de Bruxelles- Capitale	Pays	-1m (3m) *	-12m (3m) **	-1m (3m) en %	-12m (3m) en %
Hommes	35.674	42.788	478	21.114	99.577	-725	-3.768	-0,7%	-3,6%
Femmes	27.326	32.870	476	15.611	75.807	-720	-3.603	-0,9%	-4,5%
<b>Total</b>	<b>63.000</b>	<b>75.659</b>	<b>954</b>	<b>36.725</b>	<b>175.384</b>	<b>-1.445</b>	<b>-7.371</b>	<b>-0,8%</b>	<b>-4,0%</b>
-1m (3m) *	-506	-900	-13	-39	-1.445				
-12m (3m) **	-2.043	-4.246	-29	-1.081	-7.371				
-1m (3m) en %	-0,8%	-1,2%	-1,4%	-0,1%	-0,8%				
-12m (3m) en %	-3,1%	-5,3%	-2,9%	-2,9%	-4,0%				

\* -1m (3m) = Différence entre la moyenne des mois 2017/03 jusqu'à 2017/05 avec la moyenne des mois 2017/02 jusqu'à 2017/04.

\*\* -12m (3m) = Différence entre la moyenne des mois 2017/03 jusqu'à 2017/05 et la moyenne des mois 2016/03 jusqu'à 2016/05.

7.3 Nombres, comparaison avec le mois précédent / l'année précédente

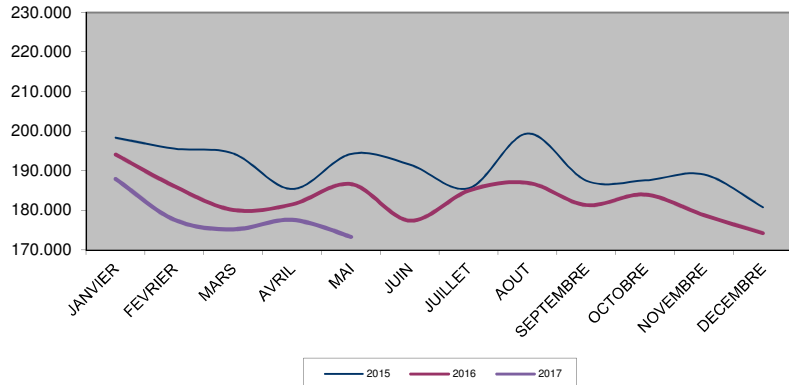
Mois	2015	2016	2017
JANVIER	198.384	194.128	187.942
FEVRIER	195.595	186.101	177.638
MARS	194.362	180.110	175.227
AVRIL	185.395	181.507	177.621
MAI	194.276	186.647	173.304
JUIN	191.593	177.411	
JUILLET	185.602	184.985	
AOÛT	199.411	186.994	
SEPTEMBRE	187.511	181.356	
OCTOBRE	187.581	184.002	
NOVEMBRE	189.078	178.796	
DECEMBRE	180.803	174.247	
<b>ANNEE (moyennes mensuelles)</b>	<b>190.799</b>	<b>183.024</b>	<b>178.346</b>

7.4 La moyenne mobile trimestrielle \*

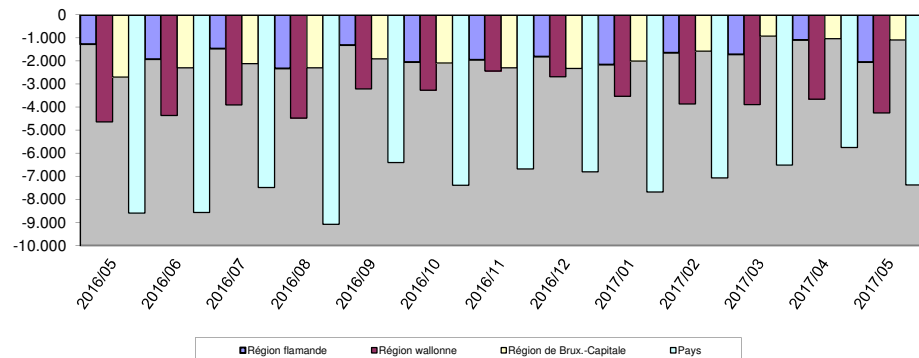
Mois	Région flamande	%	Région wallonne	%	Région de Brux.-Capitale	%	Pays	%
2016/05	-1.266	-1,9%	-4.635	-5,5%	-2.689	-6,6%	-8.590	-4,5%
2016/06	-1.913	-2,9%	-4.357	-5,2%	-2.296	-5,7%	-8.566	-4,5%
2016/07	-1.460	-2,2%	-3.901	-4,6%	-2.115	-5,3%	-7.476	-3,9%
2016/08	-2.315	-3,5%	-4.468	-5,3%	-2.289	-5,6%	-9.072	-4,7%
2016/09	-1.297	-1,9%	-3.203	-3,8%	-1.897	-4,7%	-6.396	-3,4%
2016/10	-2.044	-3,0%	-3.266	-3,9%	-2.074	-5,2%	-7.384	-3,9%
2016/11	-1.946	-2,9%	-2.432	-3,0%	-2.294	-5,8%	-6.672	-3,5%
2016/12	-1.801	-2,7%	-2.683	-3,3%	-2.322	-6,0%	-6.806	-3,7%
2017/01	-2.156	-3,2%	-3.520	-4,3%	-1.999	-5,1%	-7.675	-4,1%
2017/02	-1.642	-2,5%	-3.858	-4,7%	-1.569	-4,0%	-7.068	-3,8%
2017/03	-1.711	-2,6%	-3.886	-4,7%	-913	-2,4%	-6.511	-3,5%
2017/04	-1.078	-1,7%	-3.644	-4,5%	-1.021	-2,7%	-5.744	-3,1%
2017/05	-2.043	-3,1%	-4.246	-5,3%	-1.081	-2,9%	-7.371	-4,0%

\* différence entre la moyenne des 3 derniers mois et la moyenne de ces mêmes 3 mois de l'année précédente.

Evolution du nombre de chômeurs complets indemnisés demandeurs d'emploi depuis 2 ans et plus, TOTAL



Chômeurs complets indemnisés demandeurs d'emploi depuis 2 ans et plus, TOTAL: moyenne mobile sur trois mois (écart par rapport à l'année précédente)



## 8. Chômeurs temporaires

## 8.1 Nombres

	Région flamande	Région wallonne	dont Communauté germanophone	Région de Bruxelles-Capitale	Pays	-1m	-12m	-1m en %	-12m en %
Hommes	31.670	21.518	276	2.567	55.755	-35.002	-58.370	-38,6%	-51,1%
Femmes	15.196	5.032	73	2.526	22.754	-5.634	-10.753	-19,8%	-32,1%
<b>Total</b>	<b>46.866</b>	<b>26.550</b>	<b>349</b>	<b>5.093</b>	<b>78.509</b>	<b>-40.636</b>	<b>-69.123</b>	<b>-34,1%</b>	<b>-46,8%</b>
-1m	-25.556	-14.044	-460	-1.036	-40.636				
-12m	-41.834	-23.023	-448	-4.266	-69.123				
-1m en %	-35,3%	-34,6%	-56,9%	-16,9%	-34,1%				
-12m en %	-47,2%	-46,4%	-56,2%	-45,6%	-46,8%				

## 8.2 Moyenne des 3 derniers mois

	Région flamande	Région wallonne	dont Communauté germanophone	Région de Bruxelles-Capitale	Pays	-1m (3m) *	-12m (3m) **	-1m (3m) en %	-12m (3m) en %
Hommes	47.112	29.554	575	3.234	79.900	-19.839	-35.102	-19,9%	-30,5%
Femmes	17.733	5.809	103	2.434	25.976	-1.771	-6.160	-6,4%	-19,2%
<b>Total</b>	<b>64.845</b>	<b>35.362</b>	<b>678</b>	<b>5.668</b>	<b>105.875</b>	<b>-21.610</b>	<b>-41.262</b>	<b>-17,0%</b>	<b>-28,0%</b>
-1m (3m) *	-13.390	-7.644	-344	-576	-21.610				
-12m (3m) **	-26.500	-12.062	-197	-2.700	-41.262				
-1m (3m) en %	-17,1%	-17,8%	-33,6%	-9,2%	-17,0%				
-12m (3m) en %	-29,0%	-25,4%	-22,5%	-32,3%	-28,0%				

\* -1m (3m) = Différence entre la moyenne des mois 2017/03 jusqu'à 2017/05 avec la moyenne des mois 2017/02 jusqu'à 2017/04.

\*\* -12m (3m) = Différence entre la moyenne des mois 2017/03 jusqu'à 2017/05 et la moyenne des mois 2016/03 jusqu'à 2016/05.



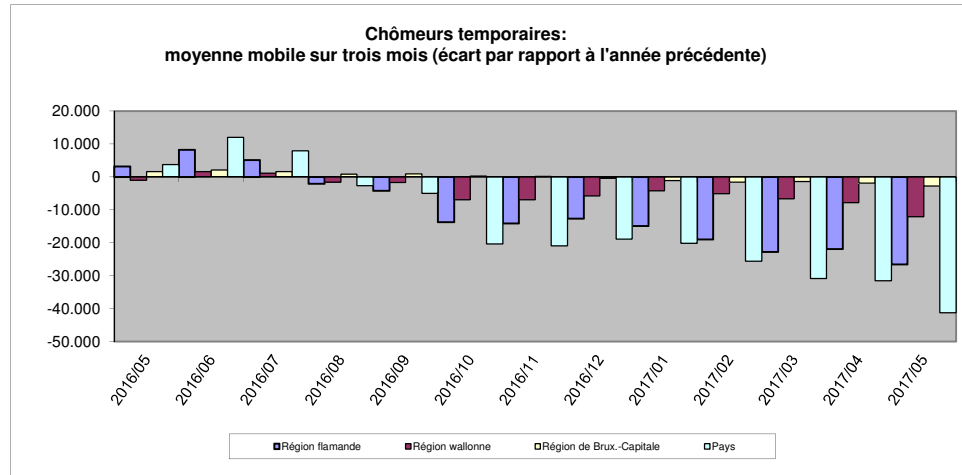
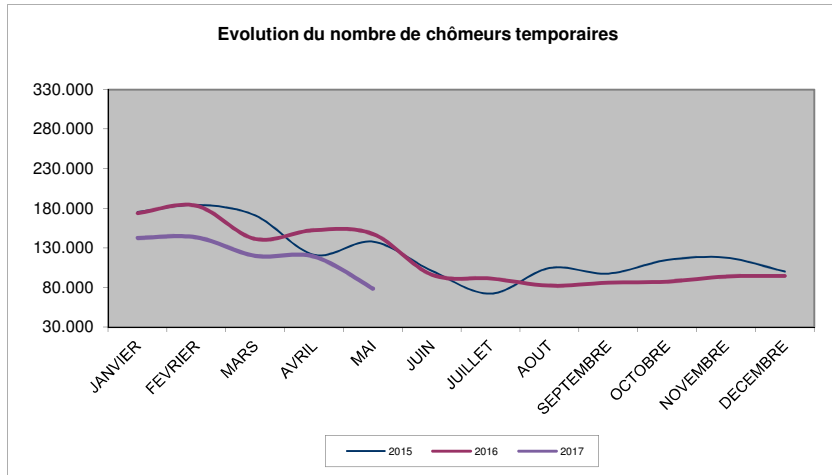
8.3 Nombres, comparaison avec le mois précédent / l'année précédente

Mois	2015	2016	2017
JANVIER	175.264	173.834	142.619
FEVRIER	184.276	183.280	143.339
MARS	171.001	141.276	119.972
AVRIL	121.335	152.504	119.145
MAI	137.838	147.632	78.509
JUIN	101.136	96.238	
JUILLET	72.316	91.399	
AOÛT	104.671	82.453	
SEPTEMBRE	97.660	86.003	
OCTOBRE	114.747	87.536	
NOVEMBRE	117.650	93.878	
DECEMBRE	100.189	94.660	
<b>ANNEE (moyennes mensuelles)</b>	<b>124.840</b>	<b>119.224</b>	<b>120.717</b>

8.4 La moyenne mobile trimestrielle \*

Mois	Région flamande	%	Région wallonne	%	Région de Brux.-Capitale	%	Pays	%
2016/05	3.152	3,6%	-1.003	-2,1%	1.597	23,6%	3.746	2,6%
2016/06	8.248	11,4%	1.617	3,9%	2.156	35,7%	12.022	10,0%
2016/07	5.179	8,3%	1.142	3,2%	1.673	30,8%	7.993	7,7%
2016/08	-2.008	-3,6%	-1.550	-4,9%	880	17,9%	-2.678	-2,9%
2016/09	-4.206	-7,5%	-1.654	-5,4%	930	19,5%	-4.931	-5,4%
2016/10	-13.715	-20,9%	-6.921	-19,8%	274	5,3%	-20.362	-19,3%
2016/11	-14.119	-20,7%	-6.914	-18,8%	153	3,0%	-20.880	-19,0%
2016/12	-12.679	-18,6%	-5.711	-15,3%	-447	-8,3%	-18.837	-17,0%
2017/01	-14.909	-18,6%	-4.176	-9,6%	-1.087	-16,4%	-20.172	-15,5%
2017/02	-18.985	-20,1%	-5.017	-10,0%	-1.560	-20,2%	-25.562	-16,8%
2017/03	-22.799	-21,8%	-6.630	-12,3%	-1.391	-17,5%	-30.820	-18,6%
2017/04	-21.876	-21,9%	-7.777	-15,3%	-1.882	-23,2%	-31.535	-19,8%
2017/05	-26.500	-29,0%	-12.062	-25,4%	-2.700	-32,3%	-41.262	-28,0%

\* différence entre la moyenne des 3 derniers mois et la moyenne de ces mêmes 3 mois de l'année précédente.



## 9. Synthèse

Année  (moyennes mensuelles)	Chômeurs complets indemnisés demandeurs d'emploi							Chômeurs complets indemnisés non demandeurs d'emploi					Chômeurs temporels
	Pas droit au complément d'entreprise		Ayant droit au complément d'entreprise	Total	Dont:			Sans droit au complément d'entreprise		Ayant droit au complément d'entreprise	Total		
	Admis sur la base du travail à temps plein ou sur la base des études	Admis sur la base du travail à temps partiel volontaire			Moins de 25 ans	A partir de 50 ans	Indemnisés depuis au moins 2 ans par l'ONEM	Chômeurs âgés (art. 89)	Admis sur base du travail à temps partiel volontaire			Difficultés pour raisons sociales et familiales (art. 90)	
2004	455.437	20.163	0	475.600	78.706	60.399	228.744	136.907	10.889	5.810	109.870	263.475	123.701
2005	469.719	21.241	0	490.960	74.525	78.577	254.940	125.683	9.810	6.954	109.018	251.465	131.215
2006	459.596	21.093	0	480.689	70.219	92.768	253.903	116.169	9.485	9.250	111.069	245.973	121.514
2007	429.087	19.856	39	448.982	63.494	100.205	236.992	107.939	9.396	10.767	113.579	241.680	119.949
2008	403.845	18.316	1.196	423.358	59.142	102.731	214.880	100.844	9.141	11.097	114.151	235.232	134.737
2009	434.120	18.867	1.976	454.964	66.398	110.464	206.662	94.801	9.068	10.740	115.552	230.161	210.864
2010	438.426	19.471	2.812	460.709	64.963	116.910	209.166	89.193	8.920	9.861	117.509	225.483	173.286
2011	421.823	19.566	4.023	445.412	59.555	118.580	210.292	83.077	8.549	8.990	115.196	215.812	140.847
2012	417.250	19.923	4.233	441.406	56.632	118.065	204.084	77.064	8.241	8.270	110.809	204.384	161.340
2013	432.484	20.862	4.439	457.785	59.585	121.300	202.403	70.837	7.889	7.641	106.908	193.275	168.723
2014	431.766	22.049	4.827	458.642	54.444	130.363	203.435	58.385	7.122	6.908	102.305	174.719	135.118
2015	389.665	22.080	5.687	417.432	44.286	131.335	190.799	49.099	6.170	2.026	96.176	153.470	124.840
2016	367.107	21.727	6.378	395.213	38.527	127.604	183.024	42.800	5.524	716	88.127	137.168	119.224
2017 (5 m)	357.040	21.668	6.698	385.406	34.911	127.402	178.346	34.678	4.863	753	80.409	120.703	120.717