



## Les chiffres fédéraux des chômeurs indemnisés OCTOBRE 2017

1. Chômeurs complets indemnisés demandeurs d'emploi, TOTAL
2. Chômeurs complets indemnisés demandeurs d'emploi sans droit au complément d'entreprise, admis sur la base du travail à temps plein ou sur la base des études
3. Chômeurs complets indemnisés demandeurs d'emploi sans droit au complément d'entreprise, admis sur la base du travail à temps partiel volontaire
4. Chômeurs complets indemnisés demandeurs d'emploi avec complément d'entreprise
5. Chômeurs complets indemnisés demandeurs d'emploi de moins de 25 ans, TOTAL
6. Chômeurs complets indemnisés demandeurs d'emploi de 50 ans et plus, TOTAL
7. Chômeurs complets indemnisés demandeurs d'emploi depuis 2 ans et plus, TOTAL
8. Chômeurs temporaires
9. Synthèse (une synthèse moyenne mensuelle des 10 dernières années)

### **Vous trouverez à chaque fois 4 tableaux et 2 graphiques par catégorie.**

1. Un tableau reprenant le nombre de paiements exécutés le mois précédent. (Ces paiements peuvent se rapporter tant au mois concerné qu'aux mois précédents<sup>[1]</sup>)
2. Un tableau reprenant les moyennes des trois derniers mois. L'impact des paiements d'allocations de chômage exécutés le mois précédent pour des dossiers introduits plusieurs mois avant sera atténué
3. Un tableau retraçant l'évolution du nombre de chômeurs (comparaison avec le mois précédent/ l'année précédente)
4. Un tableau avec la moyenne mobile trimestrielle.

[1] Exemple: un chômeur n'introduit son dossier chômage du mois de juillet qu'au mois de septembre: la période de chômage compte pour le mois de juillet, mais le chômeur ne sera payé qu'au mois de septembre.

A la fin de chaque mois, l'ONEM communique les chiffres du chômage indemnisé en Belgique. Cette communication est basée sur le nombre de paiements effectués par les organismes de paiement (OP) durant le mois précédent.

Les paiements sont exécutés par les organismes de paiement (OP) à la fin du mois de chômage, avec les moyens financiers mis à disposition par l'ONEM. L'ONEM reçoit les données des paiements effectués le mois précédent par les OP aux alentours du 20 du mois suivant l'indemnisation.

Mois: octobre 2017

## 1. Chômeurs complets indemnisés demandeurs d'emploi, TOTAL

### 1.1 Nombres

	Région flamande	Région wallonne	dont Communauté germanophone	Région de Bruxelles- Capitale	Pays	-1m	-12m	-1m en %	-12m en %
Hommes	83 339	82 421	913	37 036	202 796	-3 913	-13 481	-1,9%	-6,2%
Femmes	71 156	69 336	871	29 345	169 837	-2 922	-11 460	-1,7%	-6,3%
<b>Total</b>	<b>154 495</b>	<b>151 757</b>	<b>1 784</b>	<b>66 381</b>	<b>372 633</b>	<b>-6 835</b>	<b>-24 941</b>	<b>-1,8%</b>	<b>-6,3%</b>
-1m	-2 507	-3 120	-61	-1 208	-6 835				
-12m	-9 400	-15 421	-262	-120	-24 941				
-1m en %	-1,6%	-2,0%	-3,3%	-1,8%	-1,8%				
-12m en %	-5,7%	-9,2%	-12,8%	-0,2%	-6,3%				

### 1.2 Moyenne des 3 derniers mois

	Région flamande	Région wallonne	dont Communauté germanophone	Région de Bruxelles- Capitale	Pays	-1m (3m) *	-12m (3m) **	-1m (3m) en %	-12m (3m) en %
Hommes	83 530	82 788	932	36 914	203 232	-1 118	-12 089	-0,5%	-5,6%
Femmes	70 653	69 123	896	29 451	169 227	565	-9 639	0,3%	-5,4%
<b>Total</b>	<b>154 183</b>	<b>151 911</b>	<b>1 828</b>	<b>66 365</b>	<b>372 458</b>	<b>-553</b>	<b>-21 728</b>	<b>-0,1%</b>	<b>-5,5%</b>
-1m (3m) *	145	-616	-17	-82	-553				
-12m (3m) **	-7 760	-13 266	-215	-702	-21 728				
-1m (3m) en %	0,1%	-0,4%	-0,9%	-0,1%	-0,1%				
-12m (3m) en %	-4,8%	-8,0%	-10,5%	-1,0%	-5,5%				

\* -1m (3m) = Différence entre la moyenne des mois 2017/08 jusqu'à 2017/10 avec la moyenne des mois 2017/07 jusqu'à 2017/09.

\*\* -12m (3m) = Différence entre la moyenne des mois 2017/08 jusqu'à 2017/10 et la moyenne des mois 2016/08 jusqu'à 2016/10.

Mois: octobre 2017

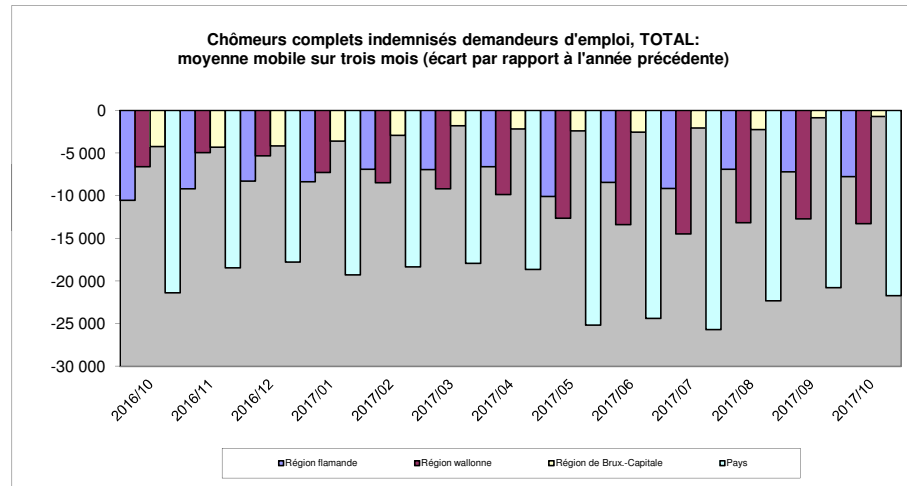
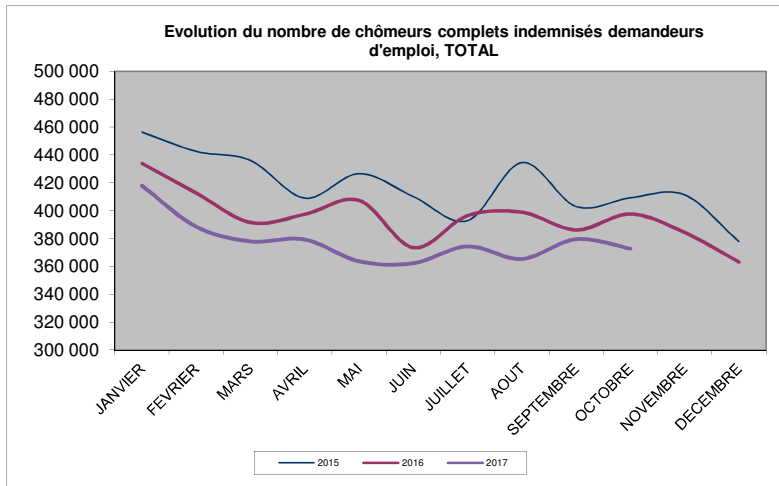
1.3 Nombres, comparaison avec le mois précédent / l'année précédente

Mois	2015	2016	2017
JANVIER	456 347	433 882	417 822
FEVRIER	442 521	412 605	388 451
MARS	435 966	391 497	377 930
AVRIL	408 989	397 413	379 222
MAI	426 576	407 350	363 604
JUIN	410 084	373 410	362 180
JUILLET	392 880	396 444	374 292
AOÛT	434 532	398 829	365 274
SEPTEMBRE	402 950	386 157	379 468
OCTOBRE	409 181	397 574	372 633
NOVEMBRE	411 326	384 337	
DECEMBRE	377 830	363 054	
<b>ANNEE (moyennes mensuelles)</b>	<b>417 432</b>	<b>395 213</b>	<b>378 088</b>

1.4 La moyenne mobile trimestrielle \*

Mois	Région flamande	%	Région wallonne	%	Région de Brux.-Capitale	%	Pays	%
2016/10	-10 535	-6,1%	-6 597	-3,8%	-4 235	-5,9%	-21 368	-5,1%
2016/11	-9 181	-5,4%	-4 972	-2,9%	-4 310	-6,2%	-18 463	-4,5%
2016/12	-8 292	-5,0%	-5 326	-3,2%	-4 173	-6,2%	-17 791	-4,5%
2017/01	-8 388	-5,0%	-7 293	-4,3%	-3 594	-5,2%	-19 275	-4,7%
2017/02	-6 924	-4,1%	-8 491	-5,0%	-2 915	-4,3%	-18 330	-4,5%
2017/03	-6 939	-4,0%	-9 191	-5,3%	-1 798	-2,6%	-17 927	-4,3%
2017/04	-6 591	-4,0%	-9 855	-5,9%	-2 191	-3,3%	-18 637	-4,7%
2017/05	-10 102	-6,1%	-12 665	-7,6%	-2 402	-3,6%	-25 168	-6,3%
2017/06	-8 431	-5,2%	-13 401	-8,1%	-2 558	-3,8%	-24 389	-6,2%
2017/07	-9 146	-5,7%	-14 485	-8,8%	-2 078	-3,1%	-25 709	-6,6%
2017/08	-6 891	-4,3%	-13 163	-8,1%	-2 258	-3,3%	-22 312	-5,7%
2017/09	-7 219	-4,5%	-12 710	-7,7%	-870	-1,3%	-20 799	-5,3%
2017/10	-7 760	-4,8%	-13 266	-8,0%	-702	-1,0%	-21 728	-5,5%

\* différence entre la moyenne des 3 derniers mois et la moyenne de ces mêmes 3 mois de l'année précédente.



Mois: octobre 2017

2. Chômeurs complets indemnisés demandeurs d'emploi sans droit au complément d'entreprise, admis sur la base du travail à temps plein ou sur la base des études

2.1 Nombres

	Région flamande	Région wallonne	dont Communauté germanophone	Région de Bruxelles-Capitale	Pays	-1m	-12m	-1m en %	-12m en %
Hommes	78 711	78 928	886	35 307	192 946	-4 129	-14 282	-2,1%	-6,9%
Femmes	61 123	63 289	693	26 186	150 598	-2 574	-11 012	-1,7%	-6,8%
<b>Total</b>	<b>139 834</b>	<b>142 217</b>	<b>1 579</b>	<b>61 493</b>	<b>343 544</b>	<b>-6 703</b>	<b>-25 294</b>	<b>-1,9%</b>	<b>-6,9%</b>
-1m	-2 430	-3 087	-52	-1 186	-6 703				
-12m	-9 822	-15 245	-239	-227	-25 294				
-1m en %	-1,7%	-2,1%	-3,2%	-1,9%	-1,9%				
-12m en %	-6,6%	-9,7%	-13,1%	-0,4%	-6,9%				

2.2 Moyenne des 3 derniers mois

	Région flamande	Région wallonne	dont Communauté germanophone	Région de Bruxelles-Capitale	Pays	-1m (3m) *	-12m (3m) **	-1m (3m) en %	-12m (3m) en %
Hommes	79 043	79 307	904	35 243	193 594	-1 219	-12 725	-0,6%	-6,2%
Femmes	60 585	63 058	710	26 269	149 912	582	-9 362	0,4%	-5,9%
<b>Total</b>	<b>139 629</b>	<b>142 365</b>	<b>1 614</b>	<b>61 512</b>	<b>343 506</b>	<b>-637</b>	<b>-22 088</b>	<b>-0,2%</b>	<b>-6,0%</b>
-1m (3m) *	70	-607	-15	-101	-637				
-12m (3m) **	-8 231	-13 173	-208	-684	-22 088				
-1m (3m) en %	0,1%	-0,4%	-0,9%	-0,2%	-0,2%				
-12m (3m) en %	-5,6%	-8,5%	-11,4%	-1,1%	-6,0%				

\* -1m (3m) = Différence entre la moyenne des mois 2017/08 jusqu'à 2017/10 avec la moyenne des mois 2017/07 jusqu'à 2017/09.

\*\* -12m (3m) = Différence entre la moyenne des mois 2017/08 jusqu'à 2017/10 et la moyenne des mois 2016/08 jusqu'à 2016/10.

Mois: octobre 2017

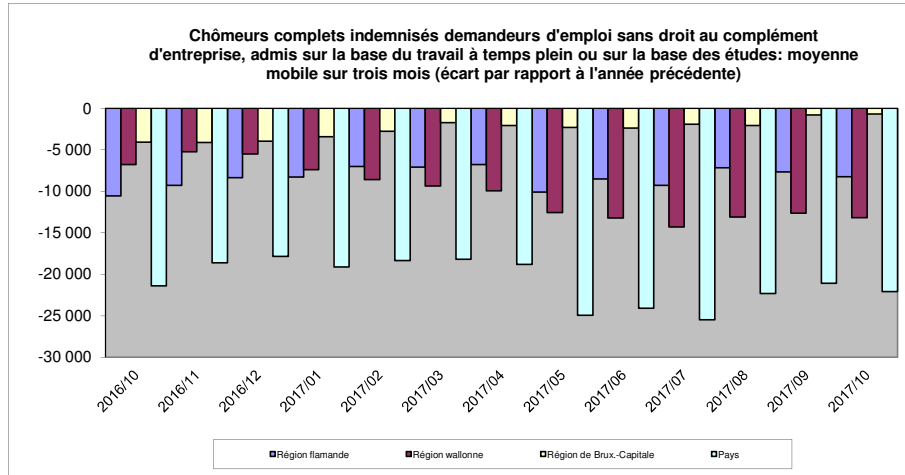
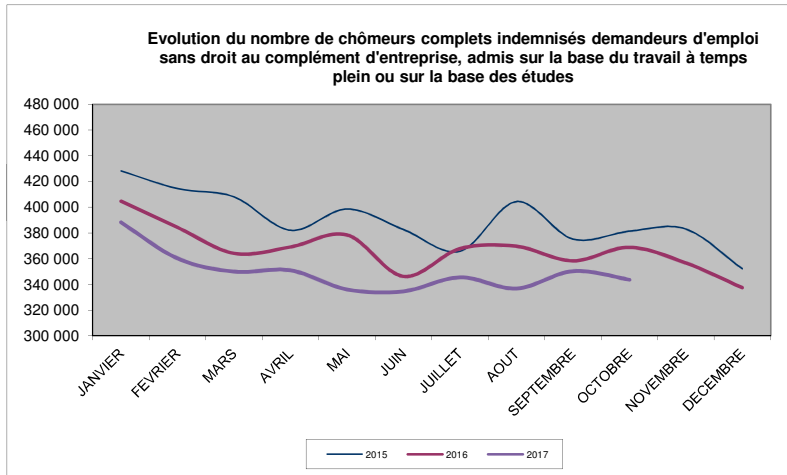
2.3 Nombres, comparaison avec le mois précédent / l'année précédente

Mois	2015	2016	2017
JANVIER	428 217	404 524	388 225
FEVRIER	414 494	384 189	360 132
MARS	408 023	364 108	349 905
AVRIL	382 086	369 110	350 905
MAI	398 594	378 453	336 031
JUIN	382 621	346 234	334 570
JUILLET	365 848	367 786	345 456
AOÛT	404 399	369 668	336 727
SEPTEMBRE	375 247	358 275	350 247
OCTOBRE	381 339	368 838	343 544
NOVEMBRE	383 034	356 696	
DECEMBRE	352 080	337 407	
<b>ANNEE (moyennes mensuelles)</b>	<b>389 665</b>	<b>367 107</b>	<b>349 574</b>

2.4 La moyenne mobile trimestrielle \*

Mois	Région flamande	%	Région wallonne	%	Région de Brux.-Capitale	%	Pays	%
2016/10	-10 555	-6,7%	-6 781	-4,2%	-4 065	-6,1%	-21 401	-5,5%
2016/11	-9 278	-6,0%	-5 223	-3,3%	-4 102	-6,4%	-18 604	-4,9%
2016/12	-8 362	-5,5%	-5 509	-3,5%	-3 967	-6,3%	-17 837	-4,8%
2017/01	-8 296	-5,3%	-7 385	-4,6%	-3 422	-5,4%	-19 103	-5,0%
2017/02	-6 998	-4,5%	-8 572	-5,3%	-2 773	-4,4%	-18 343	-4,8%
2017/03	-7 098	-4,5%	-9 350	-5,8%	-1 739	-2,7%	-18 186	-4,7%
2017/04	-6 791	-4,5%	-9 948	-6,3%	-2 082	-3,3%	-18 822	-5,1%
2017/05	-10 098	-6,7%	-12 542	-8,0%	-2 303	-3,7%	-24 943	-6,7%
2017/06	-8 505	-5,8%	-13 199	-8,5%	-2 393	-3,8%	-24 097	-6,6%
2017/07	-9 261	-6,3%	-14 284	-9,2%	-1 926	-3,1%	-25 472	-7,0%
2017/08	-7 170	-5,0%	-13 090	-8,5%	-2 051	-3,3%	-22 312	-6,2%
2017/09	-7 663	-5,2%	-12 638	-8,1%	-799	-1,3%	-21 100	-5,8%
2017/10	-8 231	-5,6%	-13 173	-8,5%	-684	-1,1%	-22 088	-6,0%

\* différence entre la moyenne des 3 derniers mois et la moyenne de ces mêmes 3 mois de l'année précédente.



Mois: octobre 2017

### 3. Chômeurs complets indemnisés demandeurs d'emploi sans droit au complément d'entreprise, admis sur la base du travail à temps partiel volontaire

#### 3.1 Nombres

	Région flamande	Région wallonne	dont Communauté germanophone	Région de Bruxelles-Capitale	Pays	-1m	-12m	-1m en %	-12m en %
Hommes	1 543	1 246	15	1 564	4 353	87	51	2,0%	1,2%
Femmes	8 758	5 255	167	3 072	17 085	-376	-790	-2,2%	-4,4%
<b>Total</b>	<b>10 301</b>	<b>6 501</b>	<b>182</b>	<b>4 636</b>	<b>21 438</b>	<b>-289</b>	<b>-739</b>	<b>-1,3%</b>	<b>-3,3%</b>
-1m	-208	-52	-10	-29	-289				
-12m	-427	-412	-27	100	-739				
-1m en %	-2,0%	-0,8%	-5,2%	-0,6%	-1,3%				
-12m en %	-4,0%	-6,0%	-12,9%	2,2%	-3,3%				

#### 3.2 Moyenne des 3 derniers mois

	Région flamande	Région wallonne	dont Communauté germanophone	Région de Bruxelles-Capitale	Pays	-1m (3m) *	-12m (3m) **	-1m (3m) en %	-12m (3m) en %
Hommes	1 505	1 243	16	1 511	4 258	-7	-34	-0,2%	-0,8%
Femmes	8 840	5 281	176	3 095	17 216	-72	-590	-0,4%	-3,3%
<b>Total</b>	<b>10 345</b>	<b>6 524</b>	<b>192</b>	<b>4 606</b>	<b>21 475</b>	<b>-78</b>	<b>-624</b>	<b>-0,4%</b>	<b>-2,8%</b>
-1m (3m) *	-66	-28	-3	16	-78				
-12m (3m) **	-264	-341	-11	-19	-624				
-1m (3m) en %	-0,6%	-0,4%	-1,5%	0,3%	-0,4%				
-12m (3m) en %	-2,5%	-5,0%	-5,3%	-0,4%	-2,8%				

\* -1m (3m) = Différence entre la moyenne des mois 2017/08 jusqu'à 2017/10 avec la moyenne des mois 2017/07 jusqu'à 2017/09.

\*\* -12m (3m) = Différence entre la moyenne des mois 2017/08 jusqu'à 2017/10 et la moyenne des mois 2016/08 jusqu'à 2016/10.

Mois: octobre 2017

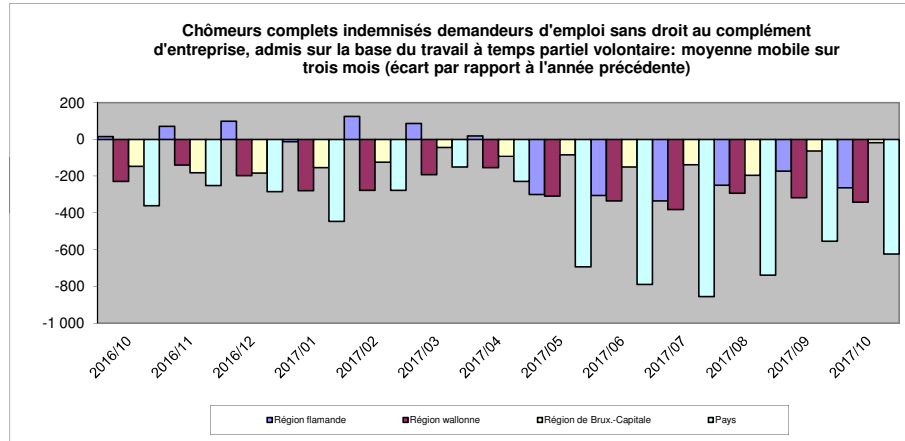
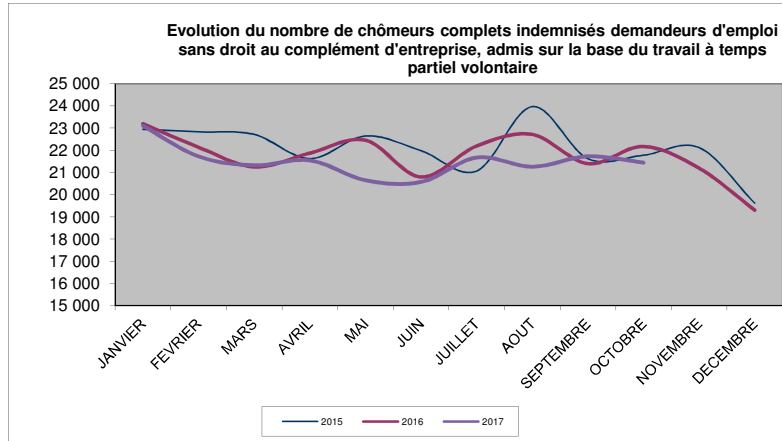
3.3 Nombres, comparaison avec le mois précédent / l'année précédente

Mois	2015	2016	2017
JANVIER	22 960	23 200	23 107
FEVRIER	22 833	22 143	21 722
MARS	22 720	21 256	21 320
AVRIL	21 625	21 875	21 544
MAI	22 647	22 457	20 646
JUIN	21 987	20 798	20 570
JUILLET	21 068	22 201	21 673
AOUT	23 974	22 717	21 259
SEPTEMBRE	21 623	21 402	21 727
OCTOBRE	21 782	22 177	21 438
NOVEMBRE	22 124	21 197	
DECEMBRE	19 619	19 300	
<b>ANNEE (moyennes mensuelles)</b>	<b>22 080</b>	<b>21 727</b>	<b>21 501</b>

3.4 La moyenne mobile trimestrielle \*

Mois	Région flamande	%	Région wallonne	%	Région de Brux.-Capitale	%	Pays	%
2016/10	16	0,1%	-230	-3,2%	-147	-3,1%	-361	-1,6%
2016/11	71	0,7%	-139	-2,0%	-182	-4,0%	-251	-1,1%
2016/12	99	1,0%	-198	-2,9%	-184	-4,2%	-284	-1,3%
2017/01	-13	-0,1%	-280	-4,1%	-154	-3,4%	-446	-2,1%
2017/02	125	1,2%	-278	-4,0%	-125	-2,7%	-278	-1,3%
2017/03	87	0,8%	-192	-2,8%	-44	-1,0%	-150	-0,7%
2017/04	18	0,2%	-154	-2,3%	-93	-2,0%	-229	-1,1%
2017/05	-299	-2,8%	-308	-4,6%	-85	-1,9%	-693	-3,2%
2017/06	-305	-2,9%	-335	-5,0%	-150	-3,3%	-790	-3,6%
2017/07	-336	-3,2%	-381	-5,6%	-139	-3,0%	-856	-3,9%
2017/08	-249	-2,4%	-293	-4,3%	-196	-4,2%	-738	-3,4%
2017/09	-172	-1,6%	-318	-4,6%	-64	-1,4%	-554	-2,5%
2017/10	-264	-2,5%	-341	-5,0%	-19	-0,4%	-624	-2,8%

\* différence entre la moyenne des 3 derniers mois et la moyenne de ces mêmes 3 mois de l'année précédente.



Mois: octobre 2017

#### 4. Chômeurs complets indemnisés demandeurs d'emploi avec complément d'entreprise

##### 4.1 Nombres

	Région flamande	Région wallonne	dont Communauté germanophone	Région de Bruxelles-Capitale	Pays	-1m	-12m	-1m en %	-12m en %
Hommes	3 085	2 247	12	165	5 497	129	750	2,4%	15,8%
Femmes	1 275	792	11	87	2 154	28	342	1,3%	18,9%
<b>Total</b>	<b>4 360</b>	<b>3 039</b>	<b>23</b>	<b>252</b>	<b>7 651</b>	<b>157</b>	<b>1 092</b>	<b>2,1%</b>	<b>16,6%</b>
-1m	131	19	1	7	157				
-12m	849	236	4	7	1 092				
-1m en %	3,1%	0,6%	4,5%	2,9%	2,1%				
-12m en %	24,2%	8,4%	21,1%	2,9%	16,6%				

##### 4.2 Moyenne des 3 derniers mois

	Région flamande	Région wallonne	dont Communauté germanophone	Région de Bruxelles-Capitale	Pays	-1m (3m) *	-12m (3m) **	-1m (3m) en %	-12m (3m) en %
Hommes	2 982	2 238	12	160	5 380	108	670	2,0%	14,2%
Femmes	1 227	784	10	87	2 098	55	313	2,7%	17,5%
<b>Total</b>	<b>4 209</b>	<b>3 022</b>	<b>22</b>	<b>247</b>	<b>7 478</b>	<b>163</b>	<b>983</b>	<b>2,2%</b>	<b>15,1%</b>
-1m (3m) *	141	19	1	3	163				
-12m (3m) **	734	248	4	1	983				
-1m (3m) en %	3,5%	0,6%	3,1%	1,1%	2,2%				
-12m (3m) en %	21,1%	8,9%	20,0%	0,4%	15,1%				

\* -1m (3m) = Différence entre la moyenne des mois 2017/08 jusqu'à 2017/10 avec la moyenne des mois 2017/07 jusqu'à 2017/09.

\*\* -12m (3m) = Différence entre la moyenne des mois 2017/08 jusqu'à 2017/10 et la moyenne des mois 2016/08 jusqu'à 2016/10.



Mois: octobre 2017

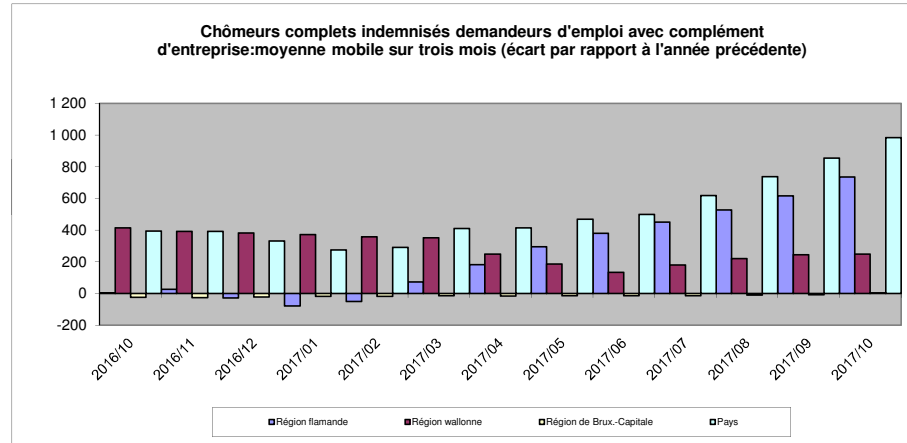
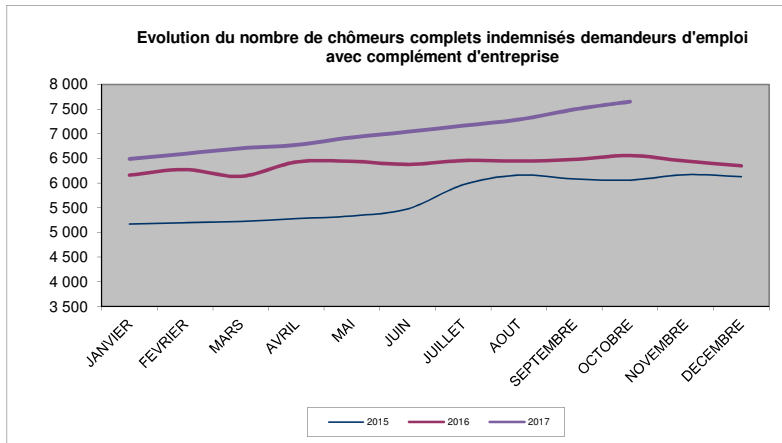
4.3 Nombres, comparaison avec le mois précédent / l'année précédente

Mois	2015	2016	2017
JANVIER	5 170	6 158	6 490
FEVRIER	5 194	6 273	6 597
MARS	5 223	6 133	6 705
AVRIL	5 278	6 428	6 773
MAI	5 335	6 440	6 927
JUIN	5 476	6 378	7 040
JUILLET	5 964	6 457	7 163
AOUT	6 159	6 444	7 288
SEPTEMBRE	6 080	6 480	7 494
OCTOBRE	6 060	6 559	7 651
NOVEMBRE	6 168	6 444	
DECEMBRE	6 131	6 347	
<b>ANNEE (moyennes mensuelles)</b>	<b>5 687</b>	<b>6 378</b>	<b>7 013</b>

4.4 La moyenne mobile trimestrielle \*

Mois	Région flamande	%	Région wallonne	%	Région de Brux.-Capitale	%	Pays	%
2016/10	5	0,1%	413	17,5%	-23	-8,7%	395	6,5%
2016/11	26	0,8%	391	16,4%	-26	-9,4%	392	6,4%
2016/12	-29	-0,8%	381	15,8%	-21	-7,9%	330	5,4%
2017/01	-79	-2,3%	372	15,2%	-18	-6,6%	275	4,5%
2017/02	-51	-1,5%	358	14,4%	-17	-6,5%	291	4,7%
2017/03	73	2,1%	351	13,9%	-15	-5,6%	409	6,6%
2017/04	182	5,4%	248	9,4%	-16	-6,0%	414	6,6%
2017/05	296	8,8%	186	6,9%	-14	-5,3%	468	7,4%
2017/06	379	11,2%	133	4,8%	-14	-5,5%	498	7,8%
2017/07	451	13,2%	181	6,5%	-13	-5,2%	618	9,6%
2017/08	528	15,4%	220	8,0%	-11	-4,2%	737	11,5%
2017/09	617	17,9%	245	8,9%	-7	-2,8%	855	13,2%
2017/10	734	21,1%	248	8,9%	1	0,4%	983	15,1%

\* différence entre la moyenne des 3 derniers mois et la moyenne de ces mêmes 3 mois de l'année précédente.



Mois: octobre 2017

## 5. Chômeurs complets indemnisés demandeurs d'emploi de moins de 25 ans, TOTAL

### 5.1 Nombres

	Région flamande	Région wallonne	dont Communauté germanophone	Région de Bruxelles-Capitale	Pays	-1m	-12m	-1m en %	-12m en %
Hommes	7 473	8 437	116	1 760	17 670	-162	-3 387	-0,9%	-16,1%
Femmes	5 965	7 740	85	1 466	15 171	406	-3 326	2,7%	-18,0%
<b>Total</b>	<b>13 438</b>	<b>16 177</b>	<b>201</b>	<b>3 226</b>	<b>32 841</b>	<b>244</b>	<b>-6 713</b>	<b>0,7%</b>	<b>-17,0%</b>
-1m	-69	36	-7	277	244				
-12m	-2 765	-3 921	-15	-27	-6 713				
-1m en %	-0,5%	0,2%	-3,4%	9,4%	0,7%				
-12m en %	-17,1%	-19,5%	-6,9%	-0,8%	-17,0%				

### 5.2 Moyenne des 3 derniers mois

	Région flamande	Région wallonne	dont Communauté germanophone	Région de Bruxelles-Capitale	Pays	-1m (3m) *	-12m (3m) **	-1m (3m) en %	-12m (3m) en %
Hommes	7 337	8 261	108	1 624	17 222	347	-3 250	2,1%	-15,9%
Femmes	5 610	7 311	88	1 361	14 282	666	-3 008	4,9%	-17,4%
<b>Total</b>	<b>12 948</b>	<b>15 572</b>	<b>197</b>	<b>2 984</b>	<b>31 504</b>	<b>1 013</b>	<b>-6 258</b>	<b>3,3%</b>	<b>-16,6%</b>
-1m (3m) *	400	505	17	108	1 013				
-12m (3m) **	-2 321	-3 673	-15	-264	-6 258				
-1m (3m) en %	3,2%	3,4%	9,5%	3,8%	3,3%				
-12m (3m) en %	-15,2%	-19,1%	-7,1%	-8,1%	-16,6%				

\* -1m (3m) = Différence entre la moyenne des mois 2017/08 jusqu'à 2017/10 avec la moyenne des mois 2017/07 jusqu'à 2017/09.

\*\* -12m (3m) = Différence entre la moyenne des mois 2017/08 jusqu'à 2017/10 et la moyenne des mois 2016/08 jusqu'à 2016/10.

Mois: octobre 2017

5.3 Nombres, comparaison avec le mois précédent / l'année précédente

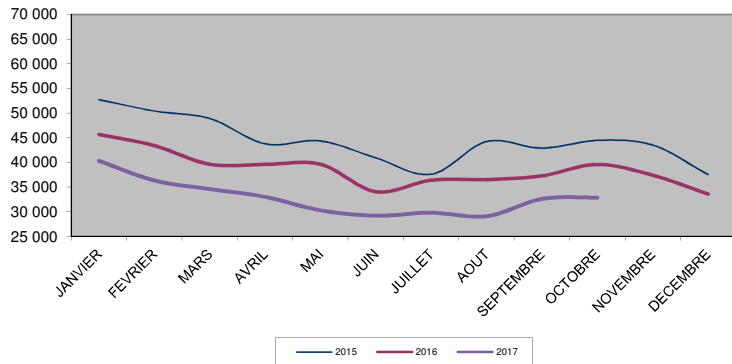
Mois	2015	2016	2017
JANVIER	52 738	45 629	40 320
FEVRIER	50 431	43 370	36 353
MARS	48 909	39 595	34 605
AVRIL	43 777	39 561	33 007
MAI	44 349	39 593	30 270
JUIN	40 934	34 025	29 177
JUILLET	37 586	36 352	29 801
AOUT	44 246	36 498	29 073
SEPTEMBRE	42 904	37 232	32 597
OCTOBRE	44 470	39 554	32 841
NOVEMBRE	43 536	37 365	
DECEMBRE	37 547	33 555	
<b>(moyennes mensuelles)</b>	<b>44 286</b>	<b>38 527</b>	<b>32 804</b>
<b>mensuelles)</b>			

5.4 La moyenne mobile trimestrielle \*

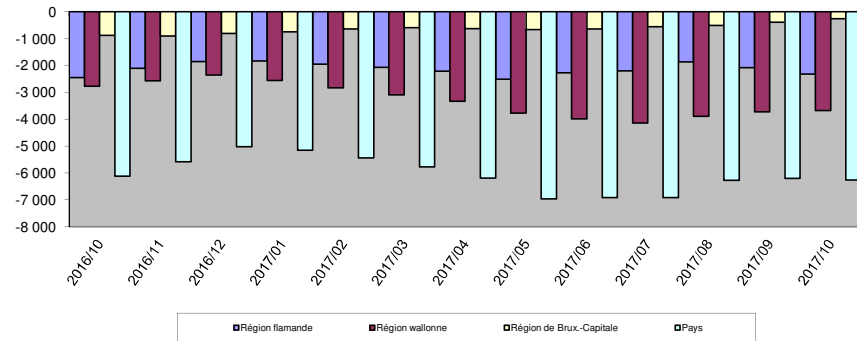
Mois	Région flamande	%	Région wallonne	%	Région de Brux.-Capitale	%	Pays	%
2016/10	-2 452	-13,8%	-2 776	-12,6%	-883	-21,4%	-6 112	-13,9%
2016/11	-2 110	-12,0%	-2 570	-11,7%	-906	-22,3%	-5 586	-12,8%
2016/12	-1 856	-11,1%	-2 355	-11,1%	-815	-20,7%	-5 026	-12,0%
2017/01	-1 840	-10,9%	-2 562	-12,0%	-755	-18,8%	-5 157	-12,2%
2017/02	-1 952	-11,5%	-2 835	-13,3%	-652	-16,4%	-5 439	-12,9%
2017/03	-2 070	-11,9%	-3 097	-14,4%	-604	-15,2%	-5 772	-13,5%
2017/04	-2 221	-13,4%	-3 334	-16,3%	-632	-16,5%	-6 187	-15,1%
2017/05	-2 512	-15,8%	-3 773	-19,0%	-671	-17,8%	-6 956	-17,6%
2017/06	-2 274	-15,2%	-3 985	-20,8%	-649	-17,7%	-6 908	-18,3%
2017/07	-2 206	-15,3%	-4 139	-22,1%	-563	-16,0%	-6 907	-18,8%
2017/08	-1 873	-13,4%	-3 891	-21,3%	-511	-15,1%	-6 275	-17,6%
2017/09	-2 083	-14,2%	-3 725	-19,8%	-395	-12,1%	-6 204	-16,9%
2017/10	-2 321	-15,2%	-3 673	-19,1%	-264	-8,1%	-6 258	-16,6%

\* différence entre la moyenne des 3 derniers mois et la moyenne de ces mêmes 3 mois de l'année précédente.

Evolution du nombre de chômeurs complets indemnisés demandeurs d'emploi de moins de 25 ans, TOTAL



Chômeurs complets indemnisés demandeurs d'emploi de moins de 25 ans, TOTAL: moyenne mobile sur trois mois (écart par rapport à l'année précédente)



Mois: octobre 2017

## 6. Chômeurs complets indemnisés demandeurs d'emploi de 50 ans et plus, TOTAL

### 6.1 Nombres

	Région flamande	Région wallonne	dont Communauté germanophone	Région de Bruxelles-Capitale	Pays	-1m	-12m	-1m en %	-12m en %
Hommes	30 932	26 801	354	11 843	69 576	-907	-763	-1,3%	-1,1%
Femmes	25 592	21 998	410	8 411	56 001	-704	-2 179	-1,2%	-3,7%
<b>Total</b>	<b>56 524</b>	<b>48 799</b>	<b>764</b>	<b>20 254</b>	<b>125 577</b>	<b>-1 611</b>	<b>-2 942</b>	<b>-1,3%</b>	<b>-2,3%</b>
-1m	-381	-1 116	-51	-114	-1 611				
-12m	-316	-3 479	-101	853	-2 942				
-1m en %	-0,7%	-2,2%	-6,3%	-0,6%	-1,3%				
-12m en %	-0,6%	-6,7%	-11,7%	4,4%	-2,3%				

### 6.2 Moyenne des 3 derniers mois

	Région flamande	Région wallonne	dont Communauté germanophone	Région de Bruxelles-Capitale	Pays	-1m (3m) *	-12m (3m) **	-1m (3m) en %	-12m (3m) en %
Hommes	30 922	27 050	377	11 804	69 776	-320	-421	-0,5%	-0,6%
Femmes	25 491	22 154	419	8 379	56 024	-237	-1 812	-0,4%	-3,1%
<b>Total</b>	<b>56 413</b>	<b>49 204</b>	<b>796</b>	<b>20 183</b>	<b>125 800</b>	<b>-558</b>	<b>-2 233</b>	<b>-0,4%</b>	<b>-1,7%</b>
-1m (3m) *	-125	-495	-19	62	-558				
-12m (3m) **	137	-2 987	-63	617	-2 233				
-1m (3m) en %	-0,2%	-1,0%	-2,3%	0,3%	-0,4%				
-12m (3m) en %	0,2%	-5,7%	-7,3%	3,2%	-1,7%				

\* -1m (3m) = Différence entre la moyenne des mois 2017/08 jusqu'à 2017/10 avec la moyenne des mois 2017/07 jusqu'à 2017/09.

\*\* -12m (3m) = Différence entre la moyenne des mois 2017/08 jusqu'à 2017/10 et la moyenne des mois 2016/08 jusqu'à 2016/10.

Mois: octobre 2017

6.3 Nombres, comparaison avec le mois précédent / l'année précédente

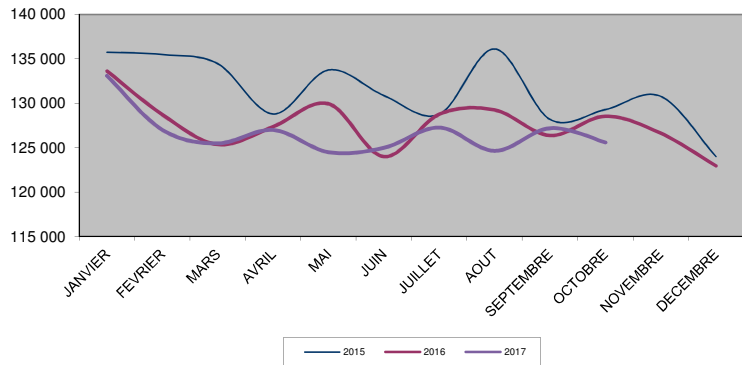
Mois	2015	2016	2017
JANVIER	135 723	133 599	133 067
FEVRIER	135 465	128 704	126 999
MARS	134 432	125 330	125 471
AVRIL	128 777	127 344	126 984
MAI	133 731	129 927	124 489
JUIN	130 858	123 972	124 979
JUILLET	128 734	128 735	127 250
AOUT	136 104	129 229	124 635
SEPTEMBRE	128 174	126 351	127 188
OCTOBRE	129 270	128 519	125 577
NOVEMBRE	130 773	126 608	
DECEMBRE	123 980	122 928	
<b>ANNEE (moyennes mensuelles)</b>	<b>131 335</b>	<b>127 604</b>	<b>126 664</b>

6.4 La moyenne mobile trimestrielle \*

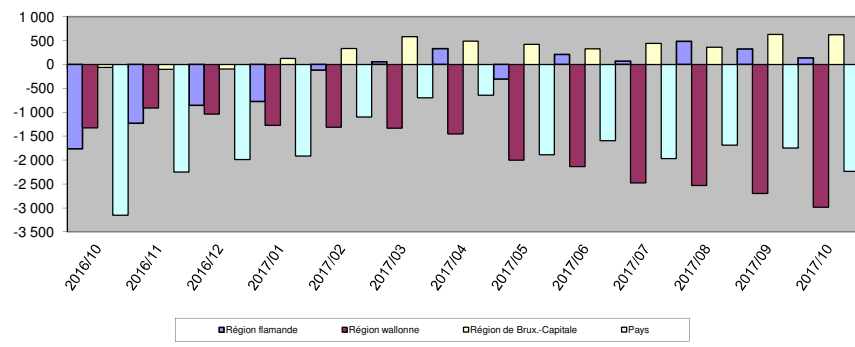
Mois	Région flamande	%	Région wallonne	%	Région de Brux.-Capitale	%	Pays	%
2016/10	-1 765	-3,0%	-1 324	-2,5%	-61	-0,3%	-3 150	-2,4%
2016/11	-1 226	-2,1%	-915	-1,7%	-105	-0,5%	-2 246	-1,7%
2016/12	-852	-1,5%	-1 042	-2,0%	-96	-0,5%	-1 989	-1,6%
2017/01	-772	-1,3%	-1 270	-2,4%	126	0,7%	-1 916	-1,5%
2017/02	-118	-0,2%	-1 312	-2,5%	334	1,7%	-1 096	-0,9%
2017/03	55	0,1%	-1 333	-2,5%	579	3,0%	-699	-0,5%
2017/04	330	0,6%	-1 456	-2,8%	485	2,5%	-641	-0,5%
2017/05	-304	-0,5%	-2 003	-3,8%	422	2,2%	-1 886	-1,5%
2017/06	210	0,4%	-2 133	-4,1%	326	1,7%	-1 597	-1,3%
2017/07	65	0,1%	-2 479	-4,7%	442	2,3%	-1 972	-1,5%
2017/08	484	0,9%	-2 533	-4,9%	358	1,8%	-1 691	-1,3%
2017/09	323	0,6%	-2 695	-5,1%	624	3,2%	-1 747	-1,4%
2017/10	137	0,2%	-2 987	-5,7%	617	3,2%	-2 233	-1,7%

\* différence entre la moyenne des 3 derniers mois et la moyenne de ces mêmes 3 mois de l'année précédente.

Evolution du nombre de chômeurs complets indemnisés demandeurs d'emploi de 50 ans et plus, TOTAL



Chômeurs complets indemnisés demandeurs d'emploi de 50 ans et plus, TOTAL: moyenne mobile sur trois mois (écart par rapport à l'année précédente)



Mois: octobre 2017

## 7. Chômeurs complets indemnisés demandeurs d'emploi depuis 2 ans et plus, TOTAL

### 7.1 Nombres

	Région flamande	Région wallonne	dont Communauté germanophone	Région de Bruxelles-Capitale	Pays	-1m	-12m	-1m en %	-12m en %
Hommes	36 082	42 069	465	21 688	99 839	-1 818	-3 769	-1,8%	-3,6%
Femmes	27 977	32 940	454	16 204	77 121	-1 468	-3 273	-1,9%	-4,1%
<b>Total</b>	<b>64 059</b>	<b>75 009</b>	<b>919</b>	<b>37 892</b>	<b>176 960</b>	<b>-3 286</b>	<b>-7 042</b>	<b>-1,8%</b>	<b>-3,8%</b>
-1m	-805	-1 521	-32	-960	-3 286				
-12m	-1 284	-5 868	-93	110	-7 042				
-1m en %	-1,2%	-2,0%	-3,4%	-2,5%	-1,8%				
-12m en %	-2,0%	-7,3%	-9,2%	0,3%	-3,8%				

### 7.2 Moyenne des 3 derniers mois

	Région flamande	Région wallonne	dont Communauté germanophone	Région de Bruxelles-Capitale	Pays	-1m (3m) *	-12m (3m) **	-1m (3m) en %	-12m (3m) en %
Hommes	36 253	42 327	477	21 711	100 291	-635	-3 215	-0,6%	-3,1%
Femmes	27 921	33 128	468	16 327	77 375	-204	-3 236	-0,3%	-4,0%
<b>Total</b>	<b>64 174</b>	<b>75 455</b>	<b>945</b>	<b>38 037</b>	<b>177 666</b>	<b>-838</b>	<b>-6 451</b>	<b>-0,5%</b>	<b>-3,5%</b>
-1m (3m) *	-313	-527	-14	2	-838				
-12m (3m) **	-976	-5 368	-59	-107	-6 451				
-1m (3m) en %	-0,5%	-0,7%	-1,4%	0,0%	-0,5%				
-12m (3m) en %	-1,5%	-6,6%	-5,9%	-0,3%	-3,5%				

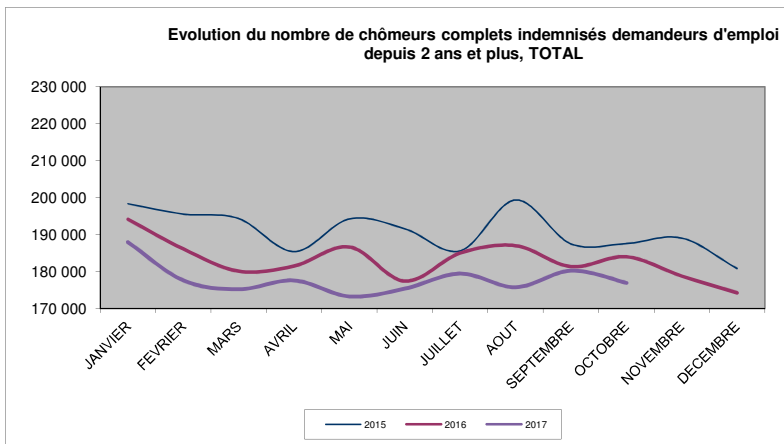
\* -1m (3m) = Différence entre la moyenne des mois 2017/08 jusqu'à 2017/10 avec la moyenne des mois 2017/07 jusqu'à 2017/09.

\*\* -12m (3m) = Différence entre la moyenne des mois 2017/08 jusqu'à 2017/10 et la moyenne des mois 2016/08 jusqu'à 2016/10.

Mois: octobre 2017

7.3 Nombres, comparaison avec le mois précédent / l'année précédente

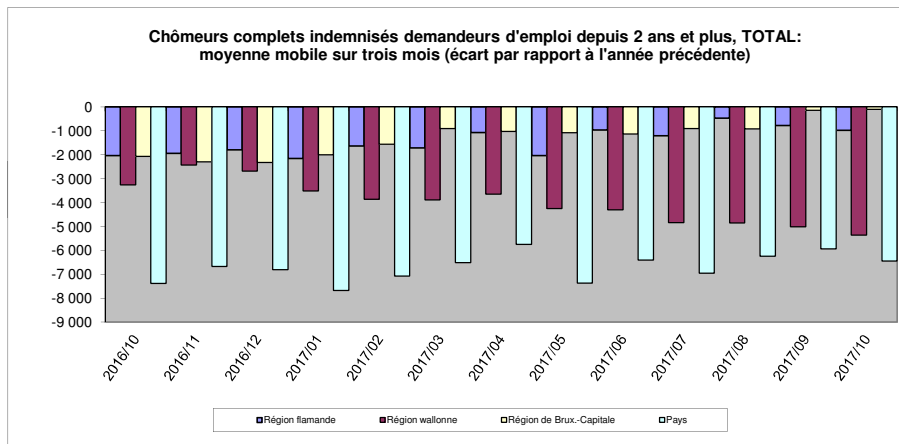
Mois	2015	2016	2017
JANVIER	198 384	194 128	187 942
FEVRIER	195 595	186 101	177 638
MARS	194 362	180 110	175 227
AVRIL	185 395	181 507	177 621
MAI	194 276	186 647	173 304
JUIN	191 593	177 411	175 404
JUILLET	185 602	184 985	179 475
AOUT	199 411	186 994	175 793
SEPTEMBRE	187 511	181 356	180 246
OCTOBRE	187 581	184 002	176 960
NOVEMBRE	189 078	178 796	
DECEMBRE	180 803	174 247	
<b>ANNEE (moyennes mensuelles)</b>	<b>190 799</b>	<b>183 024</b>	<b>177 961</b>



7.4 La moyenne mobile trimestrielle \*

Mois	Région flamande	%	Région wallonne	%	Région de Brux.-Capitale	%	Pays	%
2016/10	-2 044	-3,0%	-3 266	-3,9%	-2 074	-5,2%	-7 384	-3,9%
2016/11	-1 946	-2,9%	-2 432	-3,0%	-2 294	-5,8%	-6 672	-3,5%
2016/12	-1 801	-2,7%	-2 683	-3,3%	-2 322	-6,0%	-6 806	-3,7%
2017/01	-2 156	-3,2%	-3 520	-4,3%	-1 999	-5,1%	-7 675	-4,1%
2017/02	-1 642	-2,5%	-3 858	-4,7%	-1 569	-4,0%	-7 068	-3,8%
2017/03	-1 711	-2,6%	-3 886	-4,7%	-913	-2,4%	-6 511	-3,5%
2017/04	-1 078	-1,7%	-3 644	-4,5%	-1 021	-2,7%	-5 744	-3,1%
2017/05	-2 043	-3,1%	-4 246	-5,3%	-1 081	-2,9%	-7 371	-4,0%
2017/06	-966	-1,5%	-4 307	-5,4%	-1 139	-3,0%	-6 412	-3,5%
2017/07	-1 209	-1,9%	-4 842	-6,0%	-902	-2,4%	-6 953	-3,8%
2017/08	-470	-0,7%	-4 853	-6,0%	-916	-2,4%	-6 239	-3,4%
2017/09	-778	-1,2%	-5 020	-6,2%	-142	-0,4%	-5 940	-3,2%
2017/10	-976	-1,5%	-5 368	-6,6%	-107	-0,3%	-6 451	-3,5%

\* différence entre la moyenne des 3 derniers mois et la moyenne de ces mêmes 3 mois de l'année précédente.



Mois: octobre 2017

## 8. Chômeurs temporaires

### 8.1 Nombres

	Région flamande	Région wallonne	dont Communauté germanophone	Région de Bruxelles- Capitale	Pays	-1m	-12m	-1m en %	-12m en %
Hommes	37 269	23 659	332	2 041	62 969	-7 019	65	-10,0%	0,1%
Femmes	13 179	4 431	55	2 011	19 621	-4 163	-5 011	-17,5%	-20,3%
<b>Total</b>	<b>50 448</b>	<b>28 090</b>	<b>387</b>	<b>4 052</b>	<b>82 590</b>	<b>-11 182</b>	<b>-4 946</b>	<b>-11,9%</b>	<b>-5,7%</b>
-1m	-6 286	-4 201	-64	-695	-11 182				
-12m	-2 777	-1 046	-34	-1 123	-4 946				
-1m en %	-11,1%	-13,0%	-14,2%	-14,6%	-11,9%				
-12m en %	-5,2%	-3,6%	-8,1%	-21,7%	-5,7%				

### 8.2 Moyenne des 3 derniers mois

	Région flamande	Région wallonne	dont Communauté germanophone	Région de Bruxelles- Capitale	Pays	-1m (3m) *	-12m (3m) **	-1m (3m) en %	-12m (3m) en %
Hommes	34 048	22 644	300	2 019	58 712	3 581	-2 251	6,5%	-3,7%
Femmes	13 934	4 602	63	2 007	20 543	514	-3 825	2,6%	-15,7%
<b>Total</b>	<b>47 982</b>	<b>27 247</b>	<b>363</b>	<b>4 026</b>	<b>79 255</b>	<b>4 095</b>	<b>-6 076</b>	<b>5,4%</b>	<b>-7,1%</b>
-1m (3m) *	3 396	662	31	37	4 095				
-12m (3m) **	-3 847	-830	-11	-1 399	-6 076				
-1m (3m) en %	7,6%	2,5%	9,4%	0,9%	5,4%				
-12m (3m) en %	-7,4%	-3,0%	-2,9%	-25,8%	-7,1%				

\* -1m (3m) = Différence entre la moyenne des mois 2017/08 jusqu'à 2017/10 avec la moyenne des mois 2017/07 jusqu'à 2017/09.

\*\* -12m (3m) = Différence entre la moyenne des mois 2017/08 jusqu'à 2017/10 et la moyenne des mois 2016/08 jusqu'à 2016/10.



Mois: octobre 2017

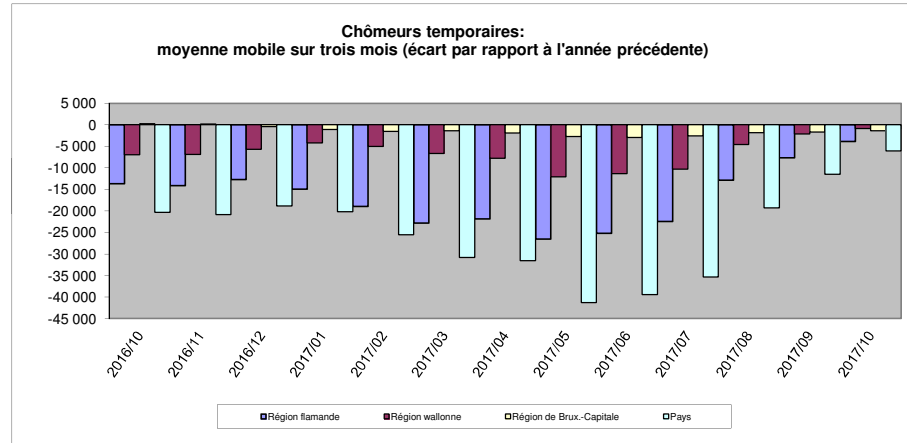
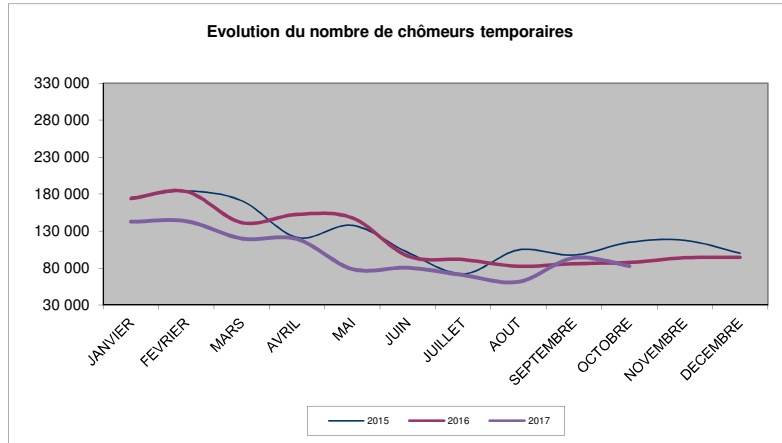
8.3 Nombres, comparaison avec le mois précédent / l'année précédente

Mois	2015	2016	2017
JANVIER	175 264	173 834	142 619
FEVRIER	184 276	183 280	143 339
MARS	171 001	141 276	119 972
AVRIL	121 335	152 504	119 145
MAI	137 838	147 632	78 509
JUIN	101 136	96 238	80 421
JUILLET	72 316	91 399	70 306
AOUT	104 671	82 453	61 402
SEPTEMBRE	97 660	86 003	93 772
OCTOBRE	114 747	87 536	82 590
NOVEMBRE	117 650	93 878	
DECEMBRE	100 189	94 660	
<b>ANNEE (moyennes mensuelles)</b>	<b>124 840</b>	<b>119 224</b>	<b>99 208</b>

8.4 La moyenne mobile trimestrielle \*

Mois	Région flamande	%	Région wallonne	%	Région de Brux.-Capitale	%	Pays	%
2016/10	-13 715	-20,9%	-6 921	-19,8%	274	5,3%	-20 362	-19,3%
2016/11	-14 119	-20,7%	-6 914	-18,8%	153	3,0%	-20 880	-19,0%
2016/12	-12 679	-18,6%	-5 711	-15,3%	-447	-8,3%	-18 837	-17,0%
2017/01	-14 909	-18,6%	-4 176	-9,6%	-1 087	-16,4%	-20 172	-15,5%
2017/02	-18 985	-20,1%	-5 017	-10,0%	-1 560	-20,2%	-25 562	-16,8%
2017/03	-22 799	-21,8%	-6 630	-12,3%	-1 391	-17,5%	-30 820	-18,6%
2017/04	-21 876	-21,9%	-7 777	-15,3%	-1 882	-23,2%	-31 535	-19,8%
2017/05	-26 500	-29,0%	-12 062	-25,4%	-2 700	-32,3%	-41 262	-28,0%
2017/06	-25 198	-31,2%	-11 315	-26,2%	-2 920	-35,6%	-39 433	-29,8%
2017/07	-22 449	-33,4%	-10 328	-27,7%	-2 567	-36,1%	-35 344	-31,6%
2017/08	-12 862	-23,7%	-4 598	-15,4%	-1 860	-32,1%	-19 320	-21,5%
2017/09	-7 648	-14,6%	-2 112	-7,4%	-1 698	-29,9%	-11 458	-13,2%
2017/10	-3 847	-7,4%	-830	-3,0%	-1 399	-25,8%	-6 076	-7,1%

\* différence entre la moyenne des 3 derniers mois et la moyenne de ces mêmes 3 mois de l'année précédente.



Mois: octobre 2017

9. Synthèse

Année (moyennes mensuelles)	Chômeurs complets indemnisés demandeurs d'emploi							Chômeurs complets indemnisés non demandeurs d'emploi					Chômeurs tempo-raires
	Pas droit au complément d'entreprise			Total	Dont:			Sans droit au complément d'entreprise			Total		
	Admis sur la base du travail à temps plein ou sur la base des études	Admis sur la base du travail à temps partiel volontaire	Ayant droit au complément d'entreprise		Moins de 25 ans	A partir de 50 ans	Indemnisés depuis au moins 2 ans par l'ONEM	Chômeurs âgés (art. 89)	Admis sur base du travail à temps partiel volontaire	Difficultés pour raisons sociales et familiales (art. 90)		Ayant droit au complément d'entreprise	
2004	455 437	20 163	0	475 600	78 706	60 399	228 744	136 907	10 889	5 810	109 870	263 475	123 701
2005	469 719	21 241	0	490 960	74 525	78 577	254 940	125 683	9 810	6 954	109 018	251 465	131 215
2006	459 596	21 093	0	480 689	70 219	92 768	253 903	116 169	9 485	9 250	111 069	245 973	121 514
2007	429 087	19 856	39	448 982	63 494	100 205	236 992	107 939	9 396	10 767	113 579	241 680	119 949
2008	403 845	18 316	1 196	423 358	59 142	102 731	214 880	100 844	9 141	11 097	114 151	235 232	134 737
2009	434 120	18 867	1 976	454 964	66 398	110 464	206 662	94 801	9 068	10 740	115 552	230 161	210 864
2010	438 426	19 471	2 812	460 709	64 963	116 910	209 166	89 193	8 920	9 861	117 509	225 483	173 286
2011	421 823	19 566	4 023	445 412	59 555	118 580	210 292	83 077	8 549	8 990	115 196	215 812	140 847
2012	417 250	19 923	4 233	441 406	56 632	118 065	204 084	77 064	8 241	8 270	110 809	204 384	161 340
2013	432 484	20 862	4 439	457 785	59 585	121 300	202 403	70 837	7 889	7 641	106 908	193 275	168 723
2014	431 766	22 049	4 827	458 642	54 444	130 363	203 435	58 385	7 122	6 908	102 305	174 719	135 118
2015	389 665	22 080	5 687	417 432	44 286	131 335	190 799	49 099	6 170	2 026	96 176	153 470	124 840
2016	367 107	21 727	6 378	395 213	38 527	127 604	183 024	42 800	5 524	716	88 127	137 168	119 224
2017 (10 m)	349 574	21 501	7 013	378 088	32 804	126 664	177 961	32 047	4 968	769	77 832	115 616	99 208