



Les chiffres fédéraux des chômeurs indemnisés NOVEMBRE 2017

1. Chômeurs complets indemnisés demandeurs d'emploi, TOTAL
2. Chômeurs complets indemnisés demandeurs d'emploi sans droit au complément d'entreprise, admis sur la base du travail à temps plein ou sur la base des études
3. Chômeurs complets indemnisés demandeurs d'emploi sans droit au complément d'entreprise, admis sur la base du travail à temps partiel volontaire
4. Chômeurs complets indemnisés demandeurs d'emploi avec complément d'entreprise
5. Chômeurs complets indemnisés demandeurs d'emploi de moins de 25 ans, TOTAL
6. Chômeurs complets indemnisés demandeurs d'emploi de 50 ans et plus, TOTAL
7. Chômeurs complets indemnisés demandeurs d'emploi depuis 2 ans et plus, TOTAL
8. Chômeurs temporaires
9. Synthèse (une synthèse moyenne mensuelle des 10 dernières années)

Vous trouverez à chaque fois 4 tableaux et 2 graphiques par catégorie.

1. Un tableau reprenant le nombre de paiements exécutés le mois précédent. (Ces paiements peuvent se rapporter tant au mois concerné qu'aux mois précédents^[1])
2. Un tableau reprenant les moyennes des trois derniers mois. L'impact des paiements d'allocation de chômage exécutés le mois précédent pour des dossiers introduits plusieurs mois avant sera atténué
3. Un tableau retraçant l'évolution du nombre de chômeurs (comparaison avec le mois précédent/ l'année précédente)
4. Un tableau avec la moyenne mobile trimestrielle.

[1] Exemple: un chômeur n'introduit son dossier chômage du mois de juillet qu'au mois de septembre: la période de chômage compte pour le mois de juillet, mais le chômeur ne sera payé qu'au mois de septembre.

A la fin de chaque mois, l'ONEM communique les chiffres du chômage indemnisé en Belgique. Cette communication est basée sur le nombre de paiements effectués par les organismes de paiement (OP) durant le mois précédent.

Les paiements sont exécutés par les organismes de paiement (OP) à la fin du mois de chômage, avec les moyens financiers mis à disposition par l'ONEM. L'ONEM reçoit les données des paiements effectués le mois précédent par les OP aux alentours du 20 du mois suivant l'indemnisation.

Mois: novembre 2017

1. Chômeurs complets indemnisés demandeurs d'emploi, TOTAL

1.1 Nombres

	Région flamande	Région wallonne	dont Communauté germanophone	Région de Bruxelles- Capitale	Pays	-1m	-12m	-1m en %	-12m en %
Hommes	79 484	79 247	870	35 110	193 841	-8 955	-17 001	-4,4%	-8,1%
Femmes	66 087	65 686	800	27 909	159 682	-10 155	-13 813	-6,0%	-8,0%
Total	145 571	144 933	1 670	63 019	353 523	-19 110	-30 814	-5,1%	-8,0%
-1m	-8 924	-6 824	-114	-3 362	-19 110				
-12m	-13 168	-16 687	-236	-959	-30 814				
-1m en %	-5,8%	-4,5%	-6,4%	-5,1%	-5,1%				
-12m en %	-8,3%	-10,3%	-12,4%	-1,5%	-8,0%				

1.2 Moyenne des 3 derniers mois

	Région flamande	Région wallonne	dont Communauté germanophone	Région de Bruxelles- Capitale	Pays	-1m (3m) *	-12m (3m) **	-1m (3m) en %	-12m (3m) en %
Hommes	82 544	82 012	912	36 559	201 115	-2 116	-11 555	-1,0%	-5,4%
Femmes	69 812	68 510	854	29 104	167 426	-1 801	-9 260	-1,1%	-5,2%
Total	152 356	150 522	1 766	65 663	368 541	-3 917	-20 815	-1,1%	-5,3%
-1m (3m) *	-1 827	-1 388	-62	-702	-3 917				
-12m (3m) **	-7 847	-13 523	-228	555	-20 815				
-1m (3m) en %	-1,2%	-0,9%	-3,4%	-1,1%	-1,1%				
-12m (3m) en %	-4,9%	-8,2%	-11,4%	0,9%	-5,3%				

* -1m (3m) = Différence entre la moyenne des mois 2017/09 jusqu'à 2017/11 avec la moyenne des mois 2017/08 jusqu'à 2017/10.

** -12m (3m) = Différence entre la moyenne des mois 2017/09 jusqu'à 2017/11 et la moyenne des mois 2016/09 jusqu'à 2016/11.

Mois: novembre 2017

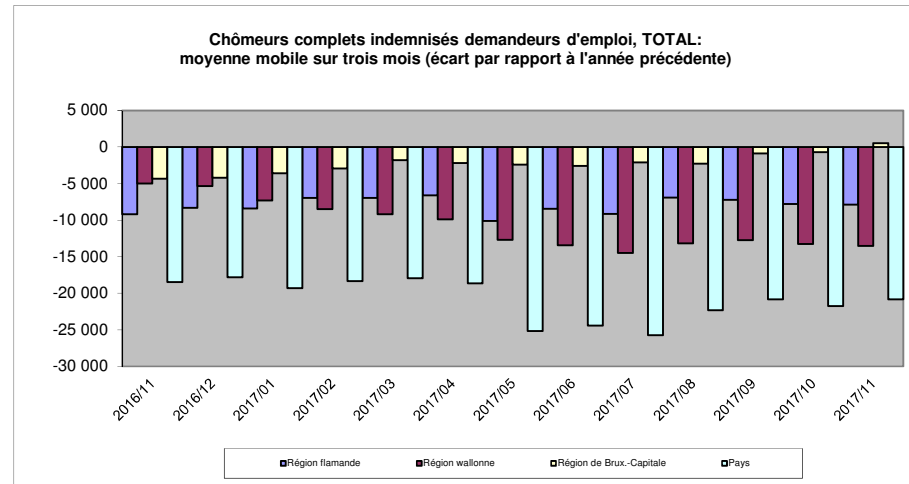
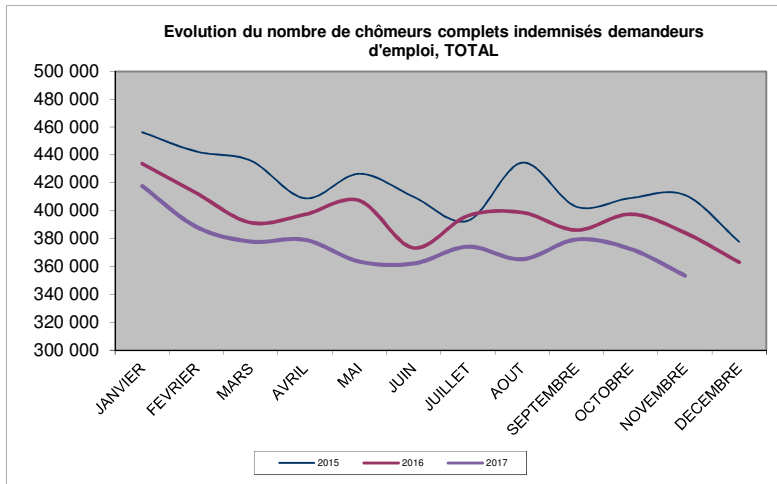
1.3 Nombres, comparaison avec le mois précédent / l'année précédente

Mois	2015	2016	2017
JANVIER	456 347	433 882	417 822
FEVRIER	442 521	412 605	388 451
MARS	435 966	391 497	377 930
AVRIL	408 989	397 413	379 222
MAI	426 576	407 350	363 604
JUIN	410 084	373 410	362 180
JUILLET	392 880	396 444	374 292
AOÛT	434 532	398 829	365 274
SEPTEMBRE	402 950	386 157	379 468
OCTOBRE	409 181	397 574	372 633
NOVEMBRE	411 326	384 337	353 523
DECEMBRE	377 830	363 054	
ANNEE (moyennes mensuelles)	417 432	395 213	375 854

1.4 La moyenne mobile trimestrielle *

Mois	Région flamande	%	Région wallonne	%	Région de Brux.-Capitale	%	Pays	%
2016/11	-9 181	-5,4%	-4 972	-2,9%	-4 310	-6,2%	-18 463	-4,5%
2016/12	-8 292	-5,0%	-5 326	-3,2%	-4 173	-6,2%	-17 791	-4,5%
2017/01	-8 388	-5,0%	-7 293	-4,3%	-3 594	-5,2%	-19 275	-4,7%
2017/02	-6 924	-4,1%	-8 491	-5,0%	-2 915	-4,3%	-18 330	-4,5%
2017/03	-6 939	-4,0%	-9 191	-5,3%	-1 798	-2,6%	-17 927	-4,3%
2017/04	-6 591	-4,0%	-9 855	-5,9%	-2 191	-3,3%	-18 637	-4,7%
2017/05	-10 102	-6,1%	-12 665	-7,6%	-2 402	-3,6%	-25 168	-6,3%
2017/06	-8 431	-5,2%	-13 401	-8,1%	-2 558	-3,8%	-24 389	-6,2%
2017/07	-9 146	-5,7%	-14 485	-8,8%	-2 078	-3,1%	-25 709	-6,6%
2017/08	-6 891	-4,3%	-13 163	-8,1%	-2 258	-3,3%	-22 312	-5,7%
2017/09	-7 219	-4,5%	-12 710	-7,7%	-870	-1,3%	-20 799	-5,3%
2017/10	-7 760	-4,8%	-13 266	-8,0%	-702	-1,0%	-21 728	-5,5%
2017/11	-7 847	-4,9%	-13 523	-8,2%	555	0,9%	-20 815	-5,3%

* différence entre la moyenne des 3 derniers mois et la moyenne de ces mêmes 3 mois de l'année précédente.



Mois: novembre 2017

2. Chômeurs complets indemnisés demandeurs d'emploi sans droit au complément d'entreprise, admis sur la base du travail à temps plein ou sur la base des études

2.1 Nombres

	Région flamande	Région wallonne	dont Communauté germanophone	Région de Bruxelles-Capitale	Pays	-1m	-12m	-1m en %	-12m en %
Hommes	74 973	75 774	843	33 523	184 270	-8 676	-17 788	-4,5%	-8,8%
Femmes	56 650	59 910	623	24 904	141 464	-9 134	-13 174	-6,1%	-8,5%
Total	131 623	135 684	1 466	58 427	325 734	-17 810	-30 962	-5,2%	-8,7%
-1m	-8 211	-6 533	-113	-3 066	-17 810				
-12m	-13 510	-16 452	-236	-1 000	-30 962				
-1m en %	-5,9%	-4,6%	-7,2%	-5,0%	-5,2%				
-12m en %	-9,3%	-10,8%	-13,9%	-1,7%	-8,7%				

2.2 Moyenne des 3 derniers mois

	Région flamande	Région wallonne	dont Communauté germanophone	Région de Bruxelles-Capitale	Pays	-1m (3m) *	-12m (3m) **	-1m (3m) en %	-12m (3m) en %
Hommes	78 005	78 533	885	34 892	191 430	-2 163	-12 328	-1,1%	-6,1%
Femmes	59 902	62 535	674	25 974	148 411	-1 501	-9 100	-1,0%	-5,8%
Total	137 907	141 068	1 559	60 866	339 842	-3 664	-21 428	-1,1%	-5,9%
-1m (3m) *	-1 722	-1 297	-56	-646	-3 664				
-12m (3m) **	-8 447	-13 417	-220	436	-21 428				
-1m (3m) en %	-1,2%	-0,9%	-3,4%	-1,0%	-1,1%				
-12m (3m) en %	-5,8%	-8,7%	-12,4%	0,7%	-5,9%				

* -1m (3m) = Différence entre la moyenne des mois 2017/09 jusqu'à 2017/11 avec la moyenne des mois 2017/08 jusqu'à 2017/10.

** -12m (3m) = Différence entre la moyenne des mois 2017/09 jusqu'à 2017/11 et la moyenne des mois 2016/09 jusqu'à 2016/11.

Mois: novembre 2017

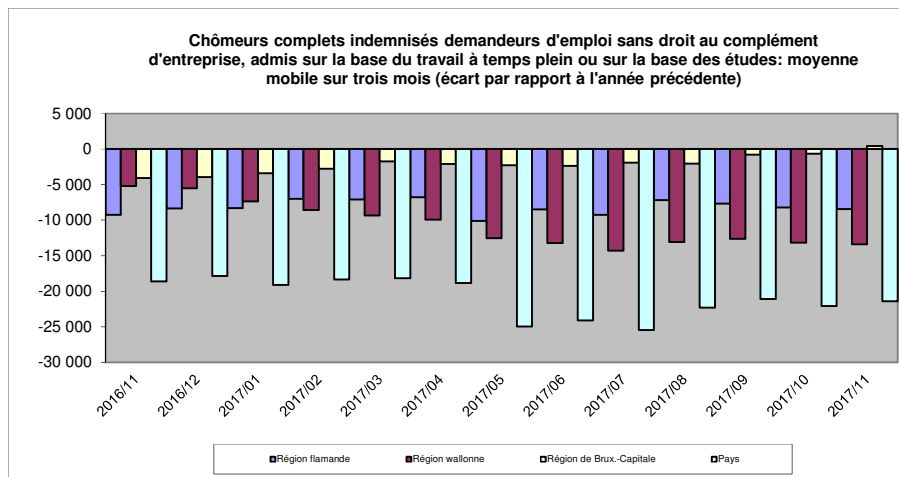
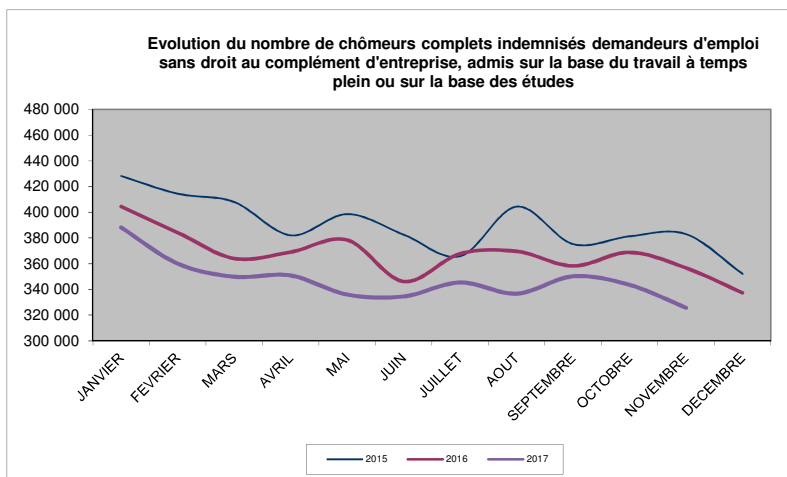
2.3 Nombres, comparaison avec le mois précédent / l'année précédente

Mois	2015	2016	2017
JANVIER	428 217	404 524	388 225
FEVRIER	414 494	384 189	360 132
MARS	408 023	364 108	349 905
AVRIL	382 086	369 110	350 905
MAI	398 594	378 453	336 031
JUIN	382 621	346 234	334 570
JUILLET	365 848	367 786	345 456
AOUT	404 399	369 668	336 727
SEPTEMBRE	375 247	358 275	350 247
OCTOBRE	381 339	368 838	343 544
NOVEMBRE	383 034	356 696	325 734
DECEMBRE	352 080	337 407	
ANNEE (moyennes mensuelles)	389 665	367 107	347 407

2.4 La moyenne mobile trimestrielle *

Mois	Région flamande	%	Région wallonne	%	Région de Brux.-Capitale	%	Pays	%
2016/11	-9 278	-6,0%	-5 223	-3,3%	-4 102	-6,4%	-18 604	-4,9%
2016/12	-8 362	-5,5%	-5 509	-3,5%	-3 967	-6,3%	-17 837	-4,8%
2017/01	-8 296	-5,3%	-7 385	-4,6%	-3 422	-5,4%	-19 103	-5,0%
2017/02	-6 998	-4,5%	-8 572	-5,3%	-2 773	-4,4%	-18 343	-4,8%
2017/03	-7 098	-4,5%	-9 350	-5,8%	-1 739	-2,7%	-18 186	-4,7%
2017/04	-6 791	-4,5%	-9 948	-6,3%	-2 082	-3,3%	-18 822	-5,1%
2017/05	-10 098	-6,7%	-12 542	-8,0%	-2 303	-3,7%	-24 943	-6,7%
2017/06	-8 505	-5,8%	-13 199	-8,5%	-2 393	-3,8%	-24 097	-6,6%
2017/07	-9 261	-6,3%	-14 284	-9,2%	-1 926	-3,1%	-25 472	-7,0%
2017/08	-7 170	-5,0%	-13 090	-8,5%	-2 051	-3,3%	-22 312	-6,2%
2017/09	-7 663	-5,2%	-12 638	-8,1%	-799	-1,3%	-21 100	-5,8%
2017/10	-8 231	-5,6%	-13 173	-8,5%	-684	-1,1%	-22 088	-6,0%
2017/11	-8 447	-5,8%	-13 417	-8,7%	436	0,7%	-21 428	-5,9%

* différence entre la moyenne des 3 derniers mois et la moyenne de ces mêmes 3 mois de l'année précédente.



Mois: novembre 2017

3. Chômeurs complets indemnisés demandeurs d'emploi sans droit au complément d'entreprise, admis sur la base du travail à temps partiel volontaire

3.1 Nombres

	Région flamande	Région wallonne	dont Communauté germanophone	Région de Bruxelles-Capitale	Pays	-1m	-12m	-1m en %	-12m en %
Hommes	1 422	1 200	13	1 422	4 044	-309	-63	-7,1%	-1,5%
Femmes	8 112	4 976	167	2 919	16 007	-1 078	-1 083	-6,3%	-6,3%
Total	9 534	6 176	180	4 341	20 051	-1 387	-1 146	-6,5%	-5,4%
-1m	-767	-325	-2	-295	-1 387				
-12m	-661	-530	-3	45	-1 146				
-1m en %	-7,4%	-5,0%	-1,1%	-6,4%	-6,5%				
-12m en %	-6,5%	-7,9%	-1,6%	1,0%	-5,4%				

3.2 Moyenne des 3 derniers mois

	Région flamande	Région wallonne	dont Communauté germanophone	Région de Bruxelles-Capitale	Pays	-1m (3m) *	-12m (3m) **	-1m (3m) en %	-12m (3m) en %
Hommes	1 488	1 229	15	1 504	4 221	-37	19	-0,9%	0,4%
Femmes	8 626	5 181	170	3 043	16 851	-365	-539	-2,1%	-3,1%
Total	10 115	6 410	185	4 547	21 072	-403	-520	-1,9%	-2,4%
-1m (3m) *	-230	-114	-7	-59	-403				
-12m (3m) **	-268	-370	-12	118	-520				
-1m (3m) en %	-2,2%	-1,7%	-3,7%	-1,3%	-1,9%				
-12m (3m) en %	-2,6%	-5,5%	-5,9%	2,7%	-2,4%				

* -1m (3m) = Différence entre la moyenne des mois 2017/09 jusqu'à 2017/11 avec la moyenne des mois 2017/08 jusqu'à 2017/10.

** -12m (3m) = Différence entre la moyenne des mois 2017/09 jusqu'à 2017/11 et la moyenne des mois 2016/09 jusqu'à 2016/11.

Mois: novembre 2017

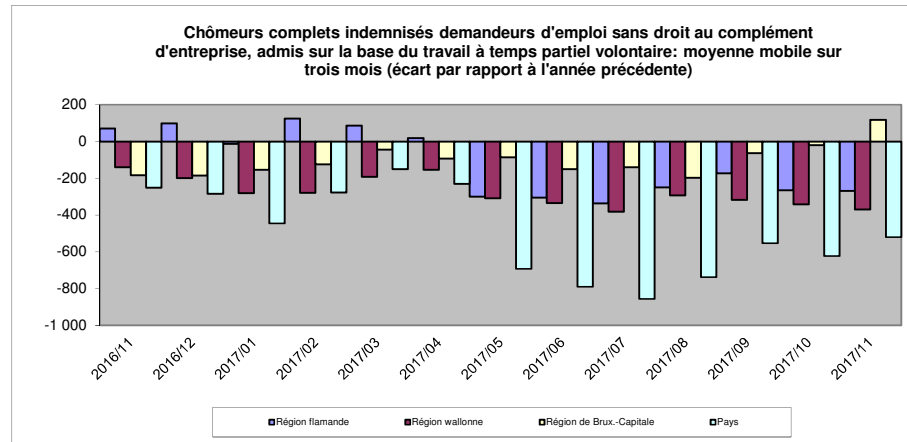
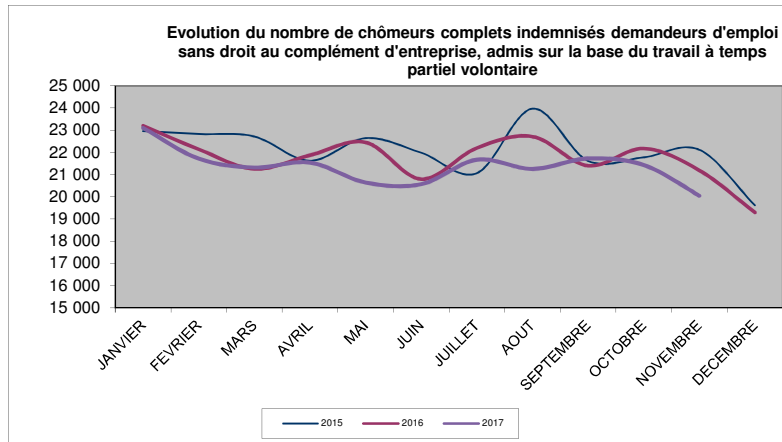
3.3 Nombres, comparaison avec le mois précédent / l'année précédente

Mois	2015	2016	2017
JANVIER	22 960	23 200	23 107
FEVRIER	22 833	22 143	21 722
MARS	22 720	21 256	21 320
AVRIL	21 625	21 875	21 544
MAI	22 647	22 457	20 646
JUIN	21 987	20 798	20 570
JUILLET	21 068	22 201	21 673
AOUT	23 974	22 717	21 259
SEPTEMBRE	21 623	21 402	21 727
OCTOBRE	21 782	22 177	21 438
NOVEMBRE	22 124	21 197	20 051
DECEMBRE	19 619	19 300	
ANNEE (moyennes mensuelles)	22 080	21 727	21 369

3.4 La moyenne mobile trimestrielle *

Mois	Région flamande	%	Région wallonne	%	Région de Brux.-Capitale	%	Pays	%
2016/11	71	0,7%	-139	-2,0%	-182	-4,0%	-251	-1,1%
2016/12	99	1,0%	-198	-2,9%	-184	-4,2%	-284	-1,3%
2017/01	-13	-0,1%	-280	-4,1%	-154	-3,4%	-446	-2,1%
2017/02	125	1,2%	-278	-4,0%	-125	-2,7%	-278	-1,3%
2017/03	87	0,8%	-192	-2,8%	-44	-1,0%	-150	-0,7%
2017/04	18	0,2%	-154	-2,3%	-93	-2,0%	-229	-1,1%
2017/05	-299	-2,8%	-308	-4,6%	-85	-1,9%	-693	-3,2%
2017/06	-305	-2,9%	-335	-5,0%	-150	-3,3%	-790	-3,6%
2017/07	-336	-3,2%	-381	-5,6%	-139	-3,0%	-856	-3,9%
2017/08	-249	-2,4%	-293	-4,3%	-196	-4,2%	-738	-3,4%
2017/09	-172	-1,6%	-318	-4,6%	-64	-1,4%	-554	-2,5%
2017/10	-264	-2,5%	-341	-5,0%	-19	-0,4%	-624	-2,8%
2017/11	-268	-2,6%	-370	-5,5%	118	2,7%	-520	-2,4%

* différence entre la moyenne des 3 derniers mois et la moyenne de ces mêmes 3 mois de l'année précédente.



Mois: novembre 2017

4. Chômeurs complets indemnisés demandeurs d'emploi avec complément d'entreprise

4.1 Nombres

	Région flamande	Région wallonne	dont Communauté germanophone	Région de Bruxelles-Capitale	Pays	-1m	-12m	-1m en %	-12m en %
Hommes	3 089	2 273	14	165	5 527	30	850	0,5%	18,2%
Femmes	1 325	800	10	86	2 211	57	444	2,6%	25,1%
Total	4 414	3 073	24	251	7 738	87	1 294	1,1%	20,1%
-1m	54	34	1	-1	87				
-12m	1 003	295	3	-4	1 294				
-1m en %	1,2%	1,1%	4,3%	-0,4%	1,1%				
-12m en %	29,4%	10,6%	14,3%	-1,6%	20,1%				

4.2 Moyenne des 3 derniers mois

	Région flamande	Région wallonne	dont Communauté germanophone	Région de Bruxelles-Capitale	Pays	-1m (3m) *	-12m (3m) **	-1m (3m) en %	-12m (3m) en %
Hommes	3 051	2 250	13	163	5 464	84	755	1,6%	16,0%
Femmes	1 283	794	10	86	2 164	66	378	3,1%	21,2%
Total	4 334	3 044	23	249	7 628	150	1 133	2,0%	17,5%
-1m (3m) *	125	22	1	2	150				
-12m (3m) **	868	264	4	2	1 133				
-1m (3m) en %	3,0%	0,7%	4,5%	0,9%	2,0%				
-12m (3m) en %	25,0%	9,5%	19,0%	0,7%	17,5%				

* -1m (3m) = Différence entre la moyenne des mois 2017/09 jusqu'à 2017/11 avec la moyenne des mois 2017/08 jusqu'à 2017/10.

** -12m (3m) = Différence entre la moyenne des mois 2017/09 jusqu'à 2017/11 et la moyenne des mois 2016/09 jusqu'à 2016/11.

Mois: novembre 2017

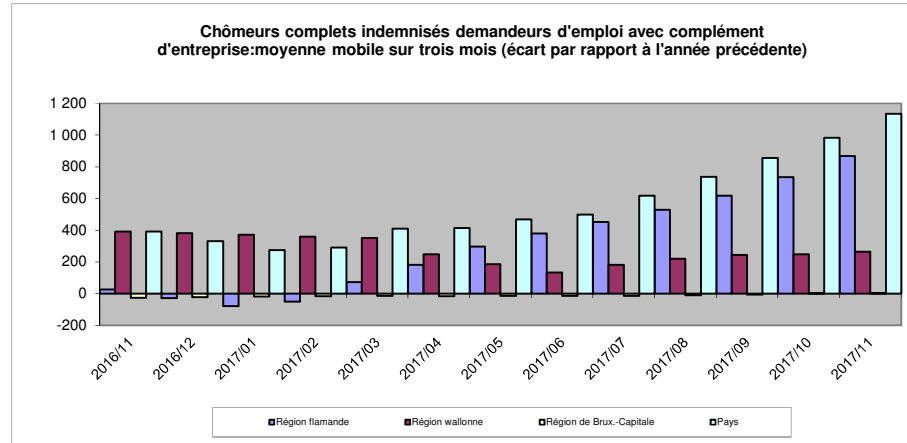
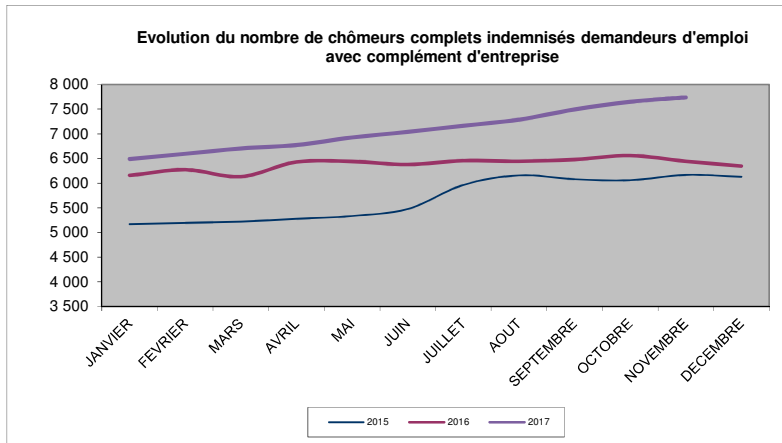
4.3 Nombres, comparaison avec le mois précédent / l'année précédente

Mois	2015	2016	2017
JANVIER	5 170	6 158	6 490
FEVRIER	5 194	6 273	6 597
MARS	5 223	6 133	6 705
AVRIL	5 278	6 428	6 773
MAI	5 335	6 440	6 927
JUIN	5 476	6 378	7 040
JUILLET	5 964	6 457	7 163
AOUT	6 159	6 444	7 288
SEPTEMBRE	6 080	6 480	7 494
OCTOBRE	6 060	6 559	7 651
NOVEMBRE	6 168	6 444	7 738
DECEMBRE	6 131	6 347	7 079
ANNEE (moyennes mensuelles)	5 687	6 378	7 079

4.4 La moyenne mobile trimestrielle *

Mois	Région flamande	%	Région wallonne	%	Région de Brux.-Capitale	%	Pays	%
2016/11	26	0,8%	391	16,4%	-26	-9,4%	392	6,4%
2016/12	-29	-0,8%	381	15,8%	-21	-7,9%	330	5,4%
2017/01	-79	-2,3%	372	15,2%	-18	-6,6%	275	4,5%
2017/02	-51	-1,5%	358	14,4%	-17	-6,5%	291	4,7%
2017/03	73	2,1%	351	13,9%	-15	-5,6%	409	6,6%
2017/04	182	5,4%	248	9,4%	-16	-6,0%	414	6,6%
2017/05	296	8,8%	186	6,9%	-14	-5,3%	468	7,4%
2017/06	379	11,2%	133	4,8%	-14	-5,5%	498	7,8%
2017/07	451	13,2%	181	6,5%	-13	-5,2%	618	9,6%
2017/08	528	15,4%	220	8,0%	-11	-4,2%	737	11,5%
2017/09	617	17,9%	245	8,9%	-7	-2,8%	855	13,2%
2017/10	734	21,1%	248	8,9%	1	0,4%	983	15,1%
2017/11	868	25,0%	264	9,5%	2	0,7%	1 133	17,5%

* différence entre la moyenne des 3 derniers mois et la moyenne de ces mêmes 3 mois de l'année précédente.



Mois: novembre 2017

5. Chômeurs complets indemnisés demandeurs d'emploi de moins de 25 ans, TOTAL

5.1 Nombres

	Région flamande	Région wallonne	dont Communauté germanophone	Région de Bruxelles-Capitale	Pays	-1m	-12m	-1m en %	-12m en %
Hommes	6 714	7 829	75	1 667	16 210	-1 460	-4 103	-8,3%	-20,2%
Femmes	5 203	7 065	60	1 358	13 626	-1 545	-3 426	-10,2%	-20,1%
Total	11 917	14 894	135	3 025	29 836	-3 005	-7 529	-9,2%	-20,1%
-1m	-1 521	-1 283	-66	-201	-3 005				
-12m	-3 269	-4 156	-42	-104	-7 529				
-1m en %	-11,3%	-7,9%	-32,8%	-6,2%	-9,2%				
-12m en %	-21,5%	-21,8%	-23,7%	-3,3%	-20,1%				

5.2 Moyenne des 3 derniers mois

	Région flamande	Région wallonne	dont Communauté germanophone	Région de Bruxelles-Capitale	Pays	-1m (3m) *	-12m (3m) **	-1m (3m) en %	-12m (3m) en %
Hommes	7 281	8 282	100	1 674	17 237	15	-3 283	0,1%	-16,0%
Femmes	5 673	7 455	81	1 393	14 521	239	-3 010	1,7%	-17,2%
Total	12 954	15 737	181	3 067	31 758	254	-6 292	0,8%	-16,5%
-1m (3m) *	6	166	-15	82	254				
-12m (3m) **	-2 534	-3 670	-28	-89	-6 292				
-1m (3m) en %	0,0%	1,1%	-7,8%	2,8%	0,8%				
-12m (3m) en %	-16,4%	-18,9%	-13,5%	-2,8%	-16,5%				

* -1m (3m) = Différence entre la moyenne des mois 2017/09 jusqu'à 2017/11 avec la moyenne des mois 2017/08 jusqu'à 2017/10.

** -12m (3m) = Différence entre la moyenne des mois 2017/09 jusqu'à 2017/11 et la moyenne des mois 2016/09 jusqu'à 2016/11.

Mois: novembre 2017

5.3 Nombres, comparaison avec le mois précédent / l'année précédente

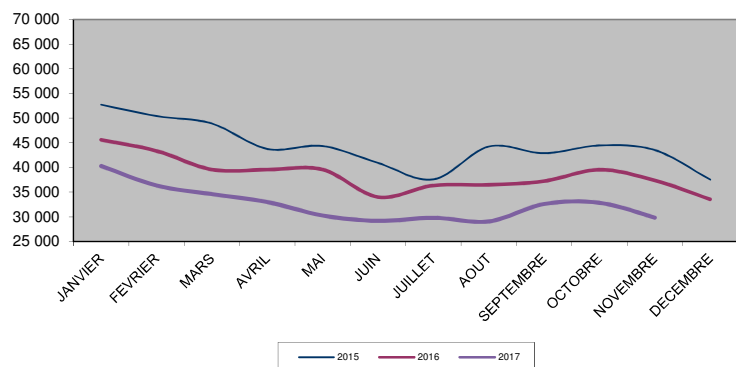
Mois	2015	2016	2017
JANVIER	52 738	45 629	40 320
FEVRIER	50 431	43 370	36 353
MARS	48 909	39 595	34 605
AVRIL	43 777	39 561	33 007
MAI	44 349	39 593	30 270
JUIN	40 934	34 025	29 177
JUILLET	37 586	36 352	29 801
AOUT	44 246	36 498	29 073
SEPTEMBRE	42 904	37 232	32 597
OCTOBRE	44 470	39 554	32 841
NOVEMBRE	43 536	37 365	29 836
DECEMBRE	37 547	33 555	
(moyennes mensuelles mensuelles)	44 286	38 527	32 535

5.4 La moyenne mobile trimestrielle *

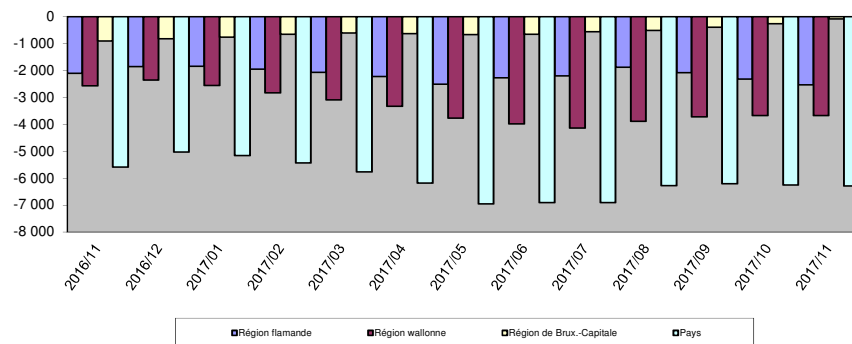
Mois	Région flamande	%	Région wallonne	%	Région de Brux.-Capitale	%	Pays	%
2016/11	-2 110	-12,0%	-2 570	-11,7%	-906	-22,3%	-5 586	-12,8%
2016/12	-1 856	-11,1%	-2 355	-11,1%	-815	-20,7%	-5 026	-12,0%
2017/01	-1 840	-10,9%	-2 562	-12,0%	-755	-18,8%	-5 157	-12,2%
2017/02	-1 952	-11,5%	-2 835	-13,3%	-652	-16,4%	-5 439	-12,9%
2017/03	-2 070	-11,9%	-3 097	-14,4%	-604	-15,2%	-5 772	-13,5%
2017/04	-2 221	-13,4%	-3 334	-16,3%	-632	-16,5%	-6 187	-15,1%
2017/05	-2 512	-15,8%	-3 773	-19,0%	-671	-17,8%	-6 956	-17,6%
2017/06	-2 274	-15,2%	-3 985	-20,8%	-649	-17,7%	-6 908	-18,3%
2017/07	-2 206	-15,3%	-4 139	-22,1%	-563	-16,0%	-6 907	-18,8%
2017/08	-1 873	-13,4%	-3 891	-21,3%	-511	-15,1%	-6 275	-17,6%
2017/09	-2 083	-14,2%	-3 725	-19,8%	-395	-12,1%	-6 204	-16,9%
2017/10	-2 321	-15,2%	-3 673	-19,1%	-264	-8,1%	-6 258	-16,6%
2017/11	-2 534	-16,4%	-3 670	-18,9%	-89	-2,8%	-6 292	-16,5%

* différence entre la moyenne des 3 derniers mois et la moyenne de ces mêmes 3 mois de l'année précédente.

Evolution du nombre de chômeurs complets indemnisés demandeurs d'emploi de moins de 25 ans, TOTAL



Chômeurs complets indemnisés demandeurs d'emploi de moins de 25 ans, TOTAL: moyenne mobile sur trois mois (écart par rapport à l'année précédente)



Mois: novembre 2017

6. Chômeurs complets indemnisés demandeurs d'emploi de 50 ans et plus, TOTAL

6.1 Nombres

	Région flamande	Région wallonne	dont Communauté germanophone	Région de Bruxelles-Capitale	Pays	-1m	-12m	-1m en %	-12m en %
Hommes	30 436	26 382	363	11 521	68 339	-1 237	-1 347	-1,8%	-1,9%
Femmes	24 671	21 406	385	8 122	54 199	-1 802	-2 723	-3,2%	-4,8%
Total	55 107	47 788	748	19 643	122 538	-3 039	-4 070	-2,4%	-3,2%
-1m	-1 417	-1 011	-16	-611	-3 039				
-12m	-1 102	-3 608	-74	640	-4 070				
-1m en %	-2,5%	-2,1%	-2,1%	-3,0%	-2,4%				
-12m en %	-2,0%	-7,0%	-9,0%	3,4%	-3,2%				

6.2 Moyenne des 3 derniers mois

	Région flamande	Région wallonne	dont Communauté germanophone	Région de Bruxelles-Capitale	Pays	-1m (3m) *	-12m (3m) **	-1m (3m) en %	-12m (3m) en %
Hommes	30 828	26 882	371	11 756	69 466	-310	-322	-0,4%	-0,5%
Femmes	25 351	21 952	404	8 332	55 635	-389	-1 736	-0,7%	-3,0%
Total	56 179	48 834	776	20 088	125 101	-699	-2 058	-0,6%	-1,6%
-1m (3m) *	-234	-370	-21	-95	-699				
-12m (3m) **	57	-3 015	-65	900	-2 058				
-1m (3m) en %	-0,4%	-0,8%	-2,6%	-0,5%	-0,6%				
-12m (3m) en %	0,1%	-5,8%	-7,7%	4,7%	-1,6%				

* -1m (3m) = Différence entre la moyenne des mois 2017/09 jusqu'à 2017/11 avec la moyenne des mois 2017/08 jusqu'à 2017/10.

** -12m (3m) = Différence entre la moyenne des mois 2017/09 jusqu'à 2017/11 et la moyenne des mois 2016/09 jusqu'à 2016/11.

Mois: novembre 2017

6.3 Nombres, comparaison avec le mois précédent / l'année précédente

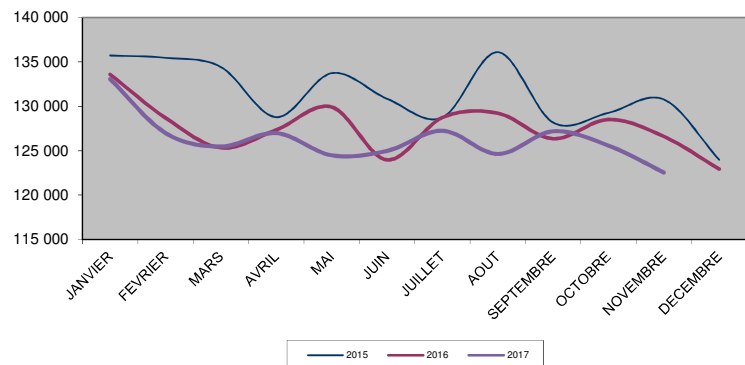
Mois	2015	2016	2017
JANVIER	135 723	133 599	133 067
FEVRIER	135 465	128 704	126 999
MARS	134 432	125 330	125 471
AVRIL	128 777	127 344	126 984
MAI	133 731	129 927	124 489
JUIN	130 858	123 972	124 979
JUILLET	128 734	128 735	127 250
AOUT	136 104	129 229	124 635
SEPTEMBRE	128 174	126 351	127 188
OCTOBRE	129 270	128 519	125 577
NOVEMBRE	130 773	126 608	122 538
DECEMBRE	123 980	122 928	
ANNEE (moyennes mensuelles)	131 335	127 604	126 289

6.4 La moyenne mobile trimestrielle *

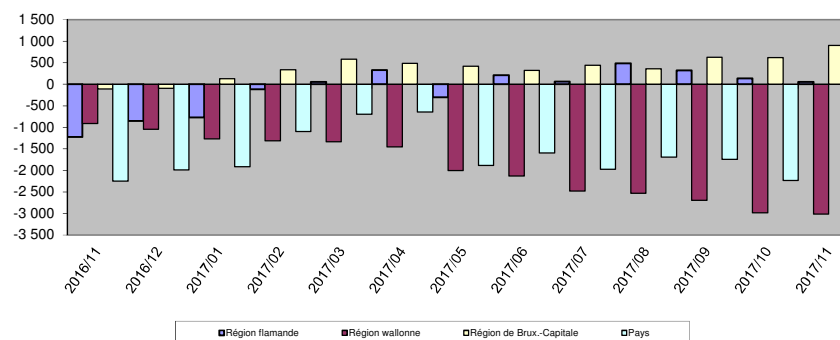
Mois	Région flamande	%	Région wallonne	%	Région de Brux.-Capitale	%	Pays	%
2016/11	-1 226	-2,1%	-915	-1,7%	-105	-0,5%	-2 246	-1,7%
2016/12	-852	-1,5%	-1 042	-2,0%	-96	-0,5%	-1 989	-1,6%
2017/01	-772	-1,3%	-1 270	-2,4%	126	0,7%	-1 916	-1,5%
2017/02	-118	-0,2%	-1 312	-2,5%	334	1,7%	-1 096	-0,9%
2017/03	55	0,1%	-1 333	-2,5%	579	3,0%	-699	-0,5%
2017/04	330	0,6%	-1 456	-2,8%	485	2,5%	-641	-0,5%
2017/05	-304	-0,5%	-2 003	-3,8%	422	2,2%	-1 886	-1,5%
2017/06	210	0,4%	-2 133	-4,1%	326	1,7%	-1 597	-1,3%
2017/07	65	0,1%	-2 479	-4,7%	442	2,3%	-1 972	-1,5%
2017/08	484	0,9%	-2 533	-4,9%	358	1,8%	-1 691	-1,3%
2017/09	323	0,6%	-2 695	-5,1%	624	3,2%	-1 747	-1,4%
2017/10	137	0,2%	-2 987	-5,7%	617	3,2%	-2 233	-1,7%
2017/11	57	0,1%	-3 015	-5,8%	900	4,7%	-2 058	-1,6%

* différence entre la moyenne des 3 derniers mois et la moyenne de ces mêmes 3 mois de l'année précédente.

Evolution du nombre de chômeurs complets indemnisés demandeurs d'emploi de 50 ans et plus, TOTAL



Chômeurs complets indemnisés demandeurs d'emploi de 50 ans et plus, TOTAL: moyenne mobile sur trois mois (écart par rapport à l'année précédente)



Mois: novembre 2017

7. Chômeurs complets indemnisés demandeurs d'emploi depuis 2 ans et plus, TOTAL

7.1 Nombres

	Région flamande	Région wallonne	dont Communauté germanophone	Région de Bruxelles-Capitale	Pays	-1m	-12m	-1m en %	-12m en %
Hommes	35 004	40 444	454	20 950	96 398	-3 441	-4 864	-3,4%	-4,8%
Femmes	26 412	31 525	444	15 652	73 589	-3 532	-3 945	-4,6%	-5,1%
Total	61 416	71 969	898	36 602	169 987	-6 973	-8 809	-3,9%	-4,9%
-1m	-2 643	-3 040	-21	-1 290	-6 973				
-12m	-2 701	-6 648	-72	540	-8 809				
-1m en %	-4,1%	-4,1%	-2,3%	-3,4%	-3,9%				
-12m en %	-4,2%	-8,5%	-7,4%	1,5%	-4,9%				

7.2 Moyenne des 3 derniers mois

	Région flamande	Région wallonne	dont Communauté germanophone	Région de Bruxelles-Capitale	Pays	-1m (3m) *	-12m (3m) **	-1m (3m) en %	-12m (3m) en %
Hommes	35 888	41 804	470	21 606	99 298	-993	-3 006	-1,0%	-2,9%
Femmes	27 558	32 699	453	16 176	76 433	-942	-2 647	-1,2%	-3,3%
Total	63 446	74 503	923	37 782	175 731	-1 935	-5 654	-1,1%	-3,1%
-1m (3m) *	-728	-952	-23	-255	-1 935				
-12m (3m) **	-982	-5 452	-68	780	-5 654				
-1m (3m) en %	-1,1%	-1,3%	-2,4%	-0,7%	-1,1%				
-12m (3m) en %	-1,5%	-6,8%	-6,8%	2,1%	-3,1%				

* -1m (3m) = Différence entre la moyenne des mois 2017/09 jusqu'à 2017/11 avec la moyenne des mois 2017/08 jusqu'à 2017/10.

** -12m (3m) = Différence entre la moyenne des mois 2017/09 jusqu'à 2017/11 et la moyenne des mois 2016/09 jusqu'à 2016/11.

Mois: novembre 2017

7.3 Nombres, comparaison avec le mois précédent / l'année précédente

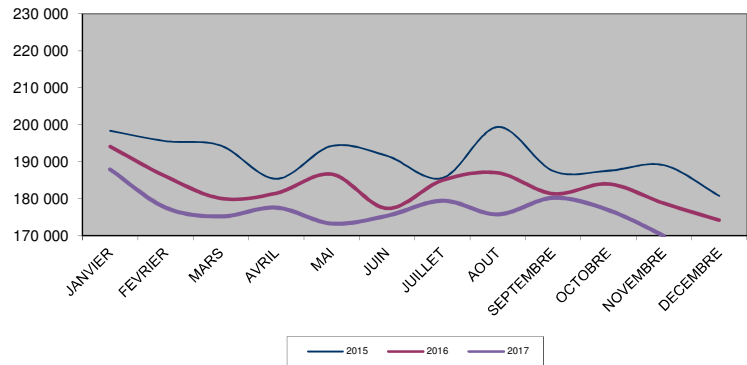
Mois	2015	2016	2017
JANVIER	198 384	194 128	187 942
FEVRIER	195 595	186 101	177 638
MARS	194 362	180 110	175 227
AVRIL	185 395	181 507	177 621
MAI	194 276	186 647	173 304
JUIN	191 593	177 411	175 404
JUILLET	185 602	184 985	179 475
AOÛT	199 411	186 994	175 793
SEPTEMBRE	187 511	181 356	180 246
OCTOBRE	187 581	184 002	176 960
NOVEMBRE	189 078	178 796	169 987
DECEMBRE	180 803	174 247	
ANNEE (moyennes mensuelles)	190 799	183 024	177 236

7.4 La moyenne mobile trimestrielle *

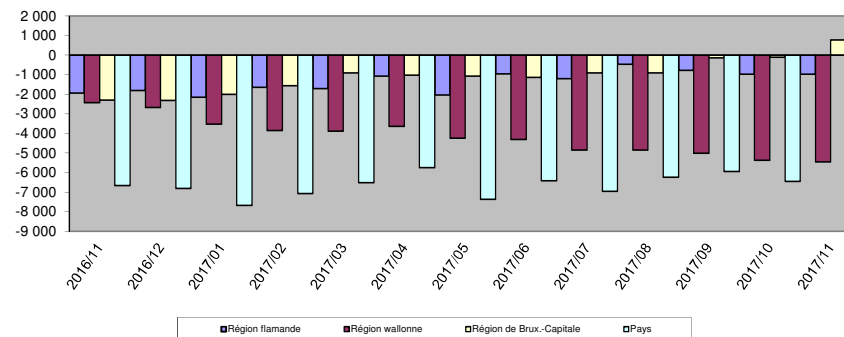
Mois	Région flamande	%	Région wallonne	%	Région de Brux.-Capitale	%	Pays	%
2016/11	-1 946	-2,9%	-2 432	-3,0%	-2 294	-5,8%	-6 672	-3,5%
2016/12	-1 801	-2,7%	-2 683	-3,3%	-2 322	-6,0%	-6 806	-3,7%
2017/01	-2 156	-3,2%	-3 520	-4,3%	-1 999	-5,1%	-7 675	-4,1%
2017/02	-1 642	-2,5%	-3 858	-4,7%	-1 569	-4,0%	-7 068	-3,8%
2017/03	-1 711	-2,6%	-3 886	-4,7%	-913	-2,4%	-6 511	-3,5%
2017/04	-1 078	-1,7%	-3 644	-4,5%	-1 021	-2,7%	-5 744	-3,1%
2017/05	-2 043	-3,1%	-4 246	-5,3%	-1 081	-2,9%	-7 371	-4,0%
2017/06	-966	-1,5%	-4 307	-5,4%	-1 139	-3,0%	-6 412	-3,5%
2017/07	-1 209	-1,9%	-4 842	-6,0%	-902	-2,4%	-6 953	-3,8%
2017/08	-470	-0,7%	-4 853	-6,0%	-916	-2,4%	-6 239	-3,4%
2017/09	-778	-1,2%	-5 020	-6,2%	-142	-0,4%	-5 940	-3,2%
2017/10	-976	-1,5%	-5 368	-6,6%	-107	-0,3%	-6 451	-3,5%
2017/11	-982	-1,5%	-5 452	-6,8%	780	2,1%	-5 654	-3,1%

* différence entre la moyenne des 3 derniers mois et la moyenne de ces mêmes 3 mois de l'année précédente.

Evolution du nombre de chômeurs complets indemnisés demandeurs d'emploi depuis 2 ans et plus, TOTAL



Chômeurs complets indemnisés demandeurs d'emploi depuis 2 ans et plus, TOTAL: moyenne mobile sur trois mois (écart par rapport à l'année précédente)



Mois: novembre 2017

8. Chômeurs temporaires

8.1 Nombres

	Région flamande	Région wallonne	dont Communauté germanophone	Région de Bruxelles- Capitale	Pays	-1m	-12m	-1m en %	-12m en %
Hommes	34 146	23 049	341	2 122	59 317	-3 652	-12 160	-5,8%	-17,0%
Femmes	12 547	3 905	52	1 649	18 101	-1 520	-4 300	-7,7%	-19,2%
Total	46 693	26 954	393	3 771	77 418	-5 172	-16 460	-6,3%	-17,5%
-1m	-3 755	-1 136	6	-281	-5 172				
-12m	-9 661	-5 616	-87	-1 183	-16 460				
-1m en %	-7,4%	-4,0%	1,6%	-6,9%	-6,3%				
-12m en %	-17,1%	-17,2%	-18,1%	-23,9%	-17,5%				

8.2 Moyenne des 3 derniers mois

	Région flamande	Région wallonne	dont Communauté germanophone	Région de Bruxelles- Capitale	Pays	-1m (3m) *	-12m (3m) **	-1m (3m) en %	-12m (3m) en %
Hommes	37 292	24 610	351	2 189	64 091	5 380	-1 168	9,2%	-1,8%
Femmes	14 000	4 501	59	2 001	20 502	-41	-3 378	-0,2%	-14,1%
Total	51 292	29 112	410	4 190	84 593	5 339	-4 546	6,7%	-5,1%
-1m (3m) *	3 310	1 865	47	164	5 339				
-12m (3m) **	-2 710	-757	-6	-1 078	-4 546				
-1m (3m) en %	6,9%	6,8%	13,0%	4,1%	6,7%				
-12m (3m) en %	-5,0%	-2,5%	-1,5%	-20,5%	-5,1%				

* -1m (3m) = Différence entre la moyenne des mois 2017/09 jusqu'à 2017/11 avec la moyenne des mois 2017/08 jusqu'à 2017/10.

** -12m (3m) = Différence entre la moyenne des mois 2017/09 jusqu'à 2017/11 et la moyenne des mois 2016/09 jusqu'à 2016/11.

Mois: novembre 2017

8.3 Nombres, comparaison avec le mois précédent / l'année précédente

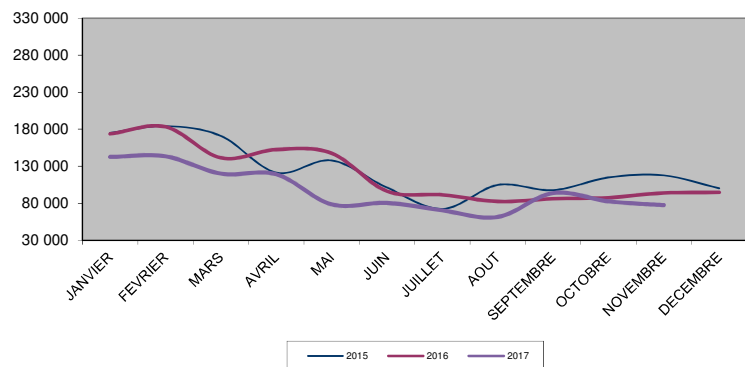
Mois	2015	2016	2017
JANVIER	175 264	173 834	142 619
FEVRIER	184 276	183 280	143 339
MARS	171 001	141 276	119 972
AVRIL	121 335	152 504	119 145
MAI	137 838	147 632	78 509
JUIN	101 136	96 238	80 421
JUILLET	72 316	91 399	70 306
AOUT	104 671	82 453	61 402
SEPTEMBRE	97 660	86 003	93 772
OCTOBRE	114 747	87 536	82 590
NOVEMBRE	117 650	93 878	77 418
DECEMBRE	100 189	94 660	
ANNEE (moyennes mensuelles)	124 840	119 224	97 227

8.4 La moyenne mobile trimestrielle *

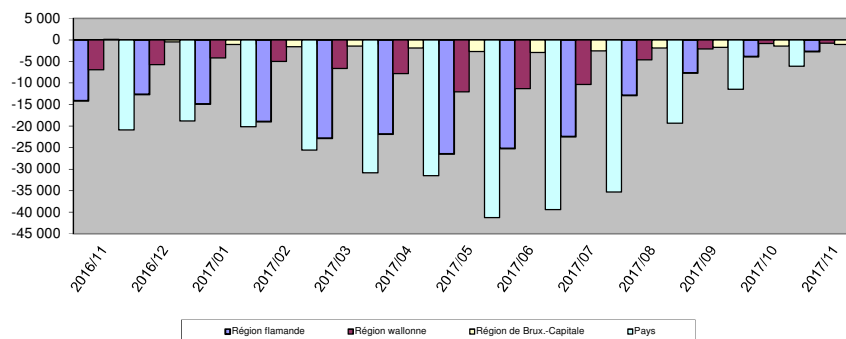
Mois	Région flamande	%	Région wallonne	%	Région de Brux.-Capitale	%	Pays	%
2016/11	-14 119	-20,7%	-6 914	-18,8%	153	3,0%	-20 880	-19,0%
2016/12	-12 679	-18,6%	-5 711	-15,3%	-447	-8,3%	-18 837	-17,0%
2017/01	-14 909	-18,6%	-4 176	-9,6%	-1 087	-16,4%	-20 172	-15,5%
2017/02	-18 985	-20,1%	-5 017	-10,0%	-1 560	-20,2%	-25 562	-16,8%
2017/03	-22 799	-21,8%	-6 630	-12,3%	-1 391	-17,5%	-30 820	-18,6%
2017/04	-21 876	-21,9%	-7 777	-15,3%	-1 882	-23,2%	-31 535	-19,8%
2017/05	-26 500	-29,0%	-12 062	-25,4%	-2 700	-32,3%	-41 262	-28,0%
2017/06	-25 198	-31,2%	-11 315	-26,2%	-2 920	-35,6%	-39 433	-29,8%
2017/07	-22 449	-33,4%	-10 328	-27,7%	-2 567	-36,1%	-35 344	-31,6%
2017/08	-12 862	-23,7%	-4 598	-15,4%	-1 860	-32,1%	-19 320	-21,5%
2017/09	-7 648	-14,6%	-2 112	-7,4%	-1 698	-29,9%	-11 458	-13,2%
2017/10	-3 847	-7,4%	-830	-3,0%	-1 399	-25,8%	-6 076	-7,1%
2017/11	-2 710	-5,0%	-757	-2,5%	-1 078	-20,5%	-4 546	-5,1%

* différence entre la moyenne des 3 derniers mois et la moyenne de ces mêmes 3 mois de l'année précédente.

Evolution du nombre de chômeurs temporaires



Chômeurs temporaires: moyenne mobile sur trois mois (écart par rapport à l'année précédente)



Mois: novembre 2017

9. Synthèse

Année (moyennes mensuelles)	Chômeurs complets indemnisés demandeurs d'emploi							Chômeurs complets indemnisés non demandeurs d'emploi					Chômeurs tempo-raires
	Pas droit au complément d'entreprise			Total	Dont:			Sans droit au complément d'entreprise			Total		
	Admis sur la base du travail à temps plein ou sur la base des études	Admis sur la base du travail à temps partiel volontaire	Ayant droit au complément d'entreprise		Moins de 25 ans	A partir de 50 ans	Indemnisés depuis au moins 2 ans par l'ONEM	Chômeurs âgés (art. 89)	Admis sur base du travail à temps partiel volontaire	Difficultés pour raisons sociales et familiales (art. 90)		Ayant droit au complément d'entreprise	
2004	455 437	20 163	0	475 600	78 706	60 399	228 744	136 907	10 889	5 810	109 870	263 475	123 701
2005	469 719	21 241	0	490 960	74 525	78 577	254 940	125 683	9 810	6 954	109 018	251 465	131 215
2006	459 596	21 093	0	480 689	70 219	92 768	253 903	116 169	9 485	9 250	111 069	245 973	121 514
2007	429 087	19 856	39	448 982	63 494	100 205	236 992	107 939	9 396	10 767	113 579	241 680	119 949
2008	403 845	18 316	1 196	423 358	59 142	102 731	214 880	100 844	9 141	11 097	114 151	235 232	134 737
2009	434 120	18 867	1 976	454 964	66 398	110 464	206 662	94 801	9 068	10 740	115 552	230 161	210 864
2010	438 426	19 471	2 812	460 709	64 963	116 910	209 166	89 193	8 920	9 861	117 509	225 483	173 286
2011	421 823	19 566	4 023	445 412	59 555	118 580	210 292	83 077	8 549	8 990	115 196	215 812	140 847
2012	417 250	19 923	4 233	441 406	56 632	118 065	204 084	77 064	8 241	8 270	110 809	204 384	161 340
2013	432 484	20 862	4 439	457 785	59 585	121 300	202 403	70 837	7 889	7 641	106 908	193 275	168 723
2014	431 766	22 049	4 827	458 642	54 444	130 363	203 435	58 385	7 122	6 908	102 305	174 719	135 118
2015	389 665	22 080	5 687	417 432	44 286	131 335	190 799	49 099	6 170	2 026	96 176	153 470	124 840
2016	367 107	21 727	6 378	395 213	38 527	127 604	183 024	42 800	5 524	716	88 127	137 168	119 224
2017 (11 m)	347 407	21 369	7 079	375 854	32 535	126 289	177 236	31 556	4 904	768	77 362	114 590	97 227