



Les chiffres fédéraux des chômeurs indemnisés DECEMBRE 2017

1. Chômeurs complets indemnisés demandeurs d'emploi, TOTAL
2. Chômeurs complets indemnisés demandeurs d'emploi sans droit au complément d'entreprise, admis sur la base du travail à temps plein ou sur la base des études
3. Chômeurs complets indemnisés demandeurs d'emploi sans droit au complément d'entreprise, admis sur la base du travail à temps partiel volontaire
4. Chômeurs complets indemnisés demandeurs d'emploi avec complément d'entreprise
5. Chômeurs complets indemnisés demandeurs d'emploi de moins de 25 ans, TOTAL
6. Chômeurs complets indemnisés demandeurs d'emploi de 50 ans et plus, TOTAL
7. Chômeurs complets indemnisés demandeurs d'emploi depuis 2 ans et plus, TOTAL
8. Chômeurs temporaires
9. Synthèse (une synthèse moyenne mensuelle des 10 dernières années)

Vous trouverez à chaque fois 4 tableaux et 2 graphiques par catégorie.

1. Un tableau reprenant le nombre de paiements exécutés le mois précédent. (Ces paiements peuvent se rapporter tant au mois concerné qu'aux mois précédents^[1])
2. Un tableau reprenant les moyennes des trois derniers mois. L'impact des paiements d'allocations de chômage exécutés le mois précédent pour des dossiers introduits plusieurs mois avant sera atténué
3. Un tableau retraçant l'évolution du nombre de chômeurs (comparaison avec le mois précédent/ l'année précédente)
4. Un tableau avec la moyenne mobile trimestrielle.

[1] Exemple: un chômeur n'introduit son dossier chômage du mois de juillet qu'au mois de septembre: la période de chômage compte pour le mois de juillet, mais le chômeur ne sera payé qu'au mois de septembre.

A la fin de chaque mois, l'ONEM communique les chiffres du chômage indemnisé en Belgique. Cette communication est basée sur le nombre de paiements effectués par les organismes de paiement (OP) durant le mois précédent.

Les paiements sont exécutés par les organismes de paiement (OP) à la fin du mois de chômage, avec les moyens financiers mis à disposition par l'ONEM. L'ONEM reçoit les données des paiements effectués le mois précédent par les OP aux alentours du 20 du mois suivant l'indemnisation.

Mois: décembre 2017

1. Chômeurs complets indemnisés demandeurs d'emploi, TOTAL

1.1 Nombres

	Région flamande	Région wallonne	dont Communauté germanophone	Région de Bruxelles-Capitale	Pays	-1m	-12m	-1m en %	-12m en %
Hommes	79 952	78 714	852	35 037	193 703	-138	-7 601	-0,1%	-3,8%
Femmes	64 662	63 964	806	27 683	156 309	-3 373	-5 441	-2,1%	-3,4%
Total	144 614	142 678	1 658	62 720	350 012	-3 511	-13 042	-1,0%	-3,6%
-1m	-957	-2 255	-12	-299	-3 511				
-12m	-4 630	-11 023	-225	2 611	-13 042				
-1m en %	-0,7%	-1,6%	-0,7%	-0,5%	-1,0%				
-12m en %	-3,1%	-7,2%	-11,9%	4,3%	-3,6%				

1.2 Moyenne des 3 derniers mois

	Région flamande	Région wallonne	dont Communauté germanophone	Région de Bruxelles-Capitale	Pays	-1m (3m) *	-12m (3m) **	-1m (3m) en %	-12m (3m) en %
Hommes	80 925	80 127	878	35 728	196 780	-4 335	-12 694	-2,2%	-6,1%
Femmes	67 302	66 329	826	28 312	161 943	-5 483	-10 238	-3,3%	-5,9%
Total	148 227	146 456	1 704	64 040	358 723	-9 819	-22 932	-2,7%	-6,0%
-1m (3m) *	-4 129	-4 066	-62	-1 623	-9 819				
-12m (3m) **	-9 066	-14 377	-241	511	-22 932				
-1m (3m) en %	-2,7%	-2,7%	-3,5%	-2,5%	-2,7%				
-12m (3m) en %	-5,8%	-8,9%	-12,4%	0,8%	-6,0%				

* -1m (3m) = Différence entre la moyenne des mois 2017/10 jusqu'à 2017/12 avec la moyenne des mois 2017/09 jusqu'à 2017/11.

** -12m (3m) = Différence entre la moyenne des mois 2017/10 jusqu'à 2017/12 et la moyenne des mois 2016/10 jusqu'à 2016/12.

Mois: décembre 2017

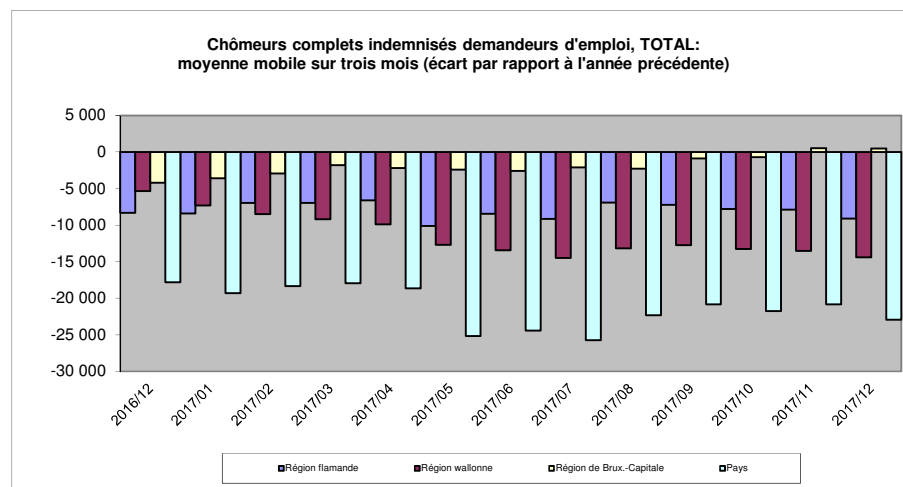
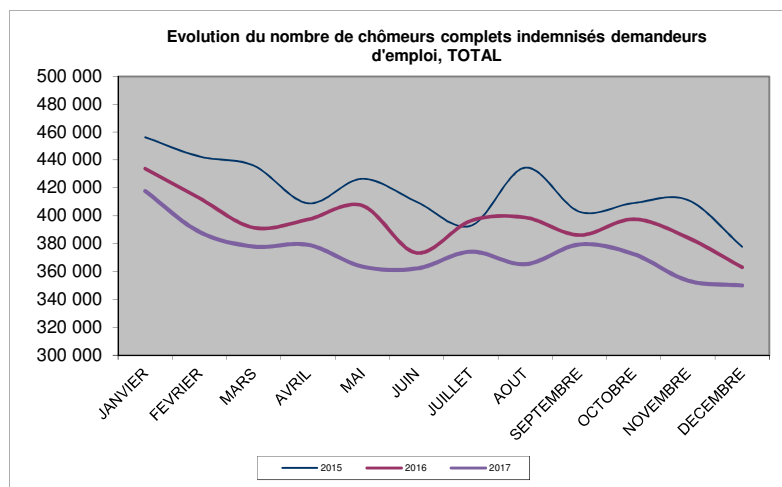
1.3 Nombres, comparaison avec le mois précédent / l'année précédente

Mois	2015	2016	2017
JANVIER	456 347	433 882	417 822
FEVRIER	442 521	412 605	388 451
MARS	435 966	391 497	377 930
AVRIL	408 989	397 413	379 222
MAI	426 576	407 350	363 604
JUIN	410 084	373 410	362 180
JUILLET	392 880	396 444	374 292
AOÛT	434 532	398 829	365 274
SEPTEMBRE	402 950	386 157	379 468
OCTOBRE	409 181	397 574	372 633
NOVEMBRE	411 326	384 337	353 523
DECEMBRE	377 830	363 054	350 012
ANNEE (moyennes mensuelles)	417 432	395 213	373 701

1.4 La moyenne mobile trimestrielle *

Mois	Région flamande	%	Région wallonne	%	Région de Brux.-Capitale	%	Pays	%
2016/12	-8 292	-5,0%	-5 326	-3,2%	-4 173	-6,2%	-17 791	-4,5%
2017/01	-8 388	-5,0%	-7 293	-4,3%	-3 594	-5,2%	-19 275	-4,7%
2017/02	-6 924	-4,1%	-8 491	-5,0%	-2 915	-4,3%	-18 330	-4,5%
2017/03	-6 939	-4,0%	-9 191	-5,3%	-1 798	-2,6%	-17 927	-4,3%
2017/04	-6 591	-4,0%	-9 855	-5,9%	-2 191	-3,3%	-18 637	-4,7%
2017/05	-10 102	-6,1%	-12 665	-7,6%	-2 402	-3,6%	-25 168	-6,3%
2017/06	-8 431	-5,2%	-13 401	-8,1%	-2 558	-3,8%	-24 389	-6,2%
2017/07	-9 146	-5,7%	-14 485	-8,8%	-2 078	-3,1%	-25 709	-6,6%
2017/08	-6 891	-4,3%	-13 163	-8,1%	-2 258	-3,3%	-22 312	-5,7%
2017/09	-7 219	-4,5%	-12 710	-7,7%	-870	-1,3%	-20 799	-5,3%
2017/10	-7 760	-4,8%	-13 266	-8,0%	-702	-1,0%	-21 728	-5,5%
2017/11	-7 847	-4,9%	-13 523	-8,2%	555	0,9%	-20 815	-5,3%
2017/12	-9 066	-5,8%	-14 377	-8,9%	511	0,8%	-22 932	-6,0%

* différence entre la moyenne des 3 derniers mois et la moyenne de ces mêmes 3 mois de l'année précédente.



Mois: décembre 2017

2. Chômeurs complets indemnisés demandeurs d'emploi sans droit au complément d'entreprise, admis sur la base du travail à temps plein ou sur la base des études

2.1 Nombres

	Région flamande	Région wallonne	dont Communauté germanophone	Région de Bruxelles-Capitale	Pays	-1m	-12m	-1m en %	-12m en %
Hommes	75 429	75 280	823	33 564	184 273	3	-8 649	0,0%	-4,5%
Femmes	55 570	58 339	636	24 809	138 718	-2 746	-5 767	-1,9%	-4,0%
Total	130 999	133 619	1 459	58 373	322 991	-2 743	-14 416	-0,8%	-4,3%
-1m	-624	-2 065	-7	-54	-2 743				
-12m	-5 683	-11 147	-210	2 414	-14 416				
-1m en %	-0,5%	-1,5%	-0,5%	-0,1%	-0,8%				
-12m en %	-4,2%	-7,7%	-12,6%	4,3%	-4,3%				

2.2 Moyenne des 3 derniers mois

	Région flamande	Région wallonne	dont Communauté germanophone	Région de Bruxelles-Capitale	Pays	-1m (3m) *	-12m (3m) **	-1m (3m) en %	-12m (3m) en %
Hommes	76 371	76 661	851	34 131	187 163	-4 267	-13 573	-2,2%	-6,8%
Femmes	57 781	60 513	651	25 300	143 593	-4 818	-9 984	-3,2%	-6,5%
Total	134 152	137 173	1 501	59 431	330 756	-9 085	-23 557	-2,7%	-6,6%
-1m (3m) *	-3 755	-3 895	-57	-1 435	-9 085				
-12m (3m) **	-9 672	-14 281	-228	396	-23 557				
-1m (3m) en %	-2,7%	-2,8%	-3,7%	-2,4%	-2,7%				
-12m (3m) en %	-6,7%	-9,4%	-13,2%	0,7%	-6,6%				

* -1m (3m) = Différence entre la moyenne des mois 2017/10 jusqu'à 2017/12 avec la moyenne des mois 2017/09 jusqu'à 2017/11.

** -12m (3m) = Différence entre la moyenne des mois 2017/10 jusqu'à 2017/12 et la moyenne des mois 2016/10 jusqu'à 2016/12.

Mois: décembre 2017

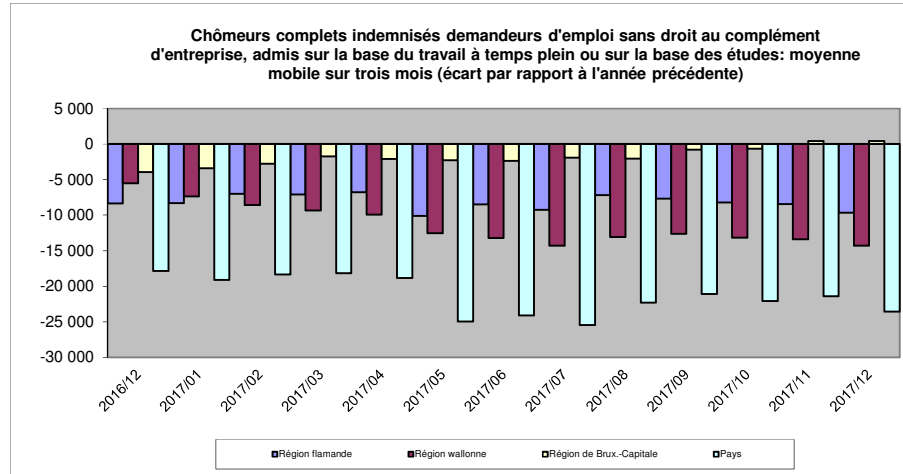
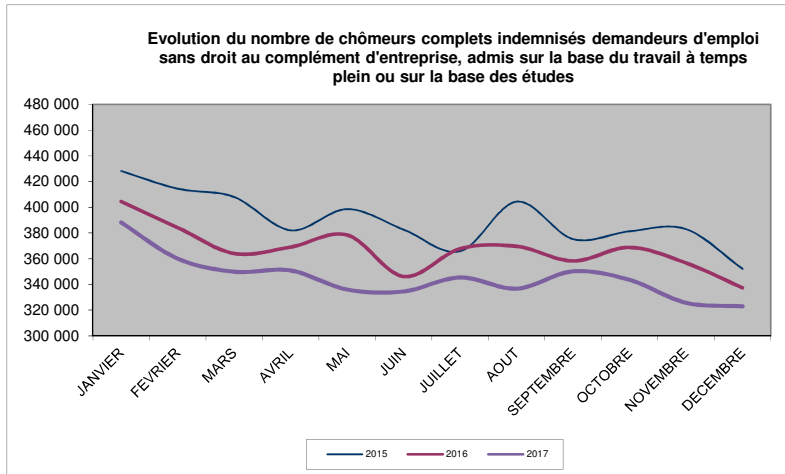
2.3 Nombres, comparaison avec le mois précédent / l'année précédente

Mois	2015	2016	2017
JANVIER	428 217	404 524	388 225
FEVRIER	414 494	384 189	360 132
MARS	408 023	364 108	349 905
AVRIL	382 086	369 110	350 905
MAI	398 594	378 453	336 031
JUIN	382 621	346 234	334 570
JUILLET	365 848	367 786	345 456
AOUT	404 399	369 668	336 727
SEPTEMBRE	375 247	358 275	350 247
OCTOBRE	381 339	368 838	343 544
NOVEMBRE	383 034	356 696	325 734
DECEMBRE	352 080	337 407	322 991
ANNEE (moyennes mensuelles)	389 665	367 107	345 372

2.4 La moyenne mobile trimestrielle *

Mois	Région flamande	%	Région wallonne	%	Région de Brux.-Capitale	%	Pays	%
2016/12	-8 362	-5,5%	-5 509	-3,5%	-3 967	-6,3%	-17 837	-4,8%
2017/01	-8 296	-5,3%	-7 385	-4,6%	-3 422	-5,4%	-19 103	-5,0%
2017/02	-6 998	-4,5%	-8 572	-5,3%	-2 773	-4,4%	-18 343	-4,8%
2017/03	-7 098	-4,5%	-9 350	-5,8%	-1 739	-2,7%	-18 186	-4,7%
2017/04	-6 791	-4,5%	-9 948	-6,3%	-2 082	-3,3%	-18 822	-5,1%
2017/05	-10 098	-6,7%	-12 542	-8,0%	-2 303	-3,7%	-24 943	-6,7%
2017/06	-8 505	-5,8%	-13 199	-8,5%	-2 393	-3,8%	-24 097	-6,6%
2017/07	-9 261	-6,3%	-14 284	-9,2%	-1 926	-3,1%	-25 472	-7,0%
2017/08	-7 170	-5,0%	-13 090	-8,5%	-2 051	-3,3%	-22 312	-6,2%
2017/09	-7 663	-5,2%	-12 638	-8,1%	-799	-1,3%	-21 100	-5,8%
2017/10	-8 231	-5,6%	-13 173	-8,5%	-684	-1,1%	-22 088	-6,0%
2017/11	-8 447	-5,8%	-13 417	-8,7%	436	0,7%	-21 428	-5,9%
2017/12	-9 672	-6,7%	-14 281	-9,4%	396	0,7%	-23 557	-6,6%

* différence entre la moyenne des 3 derniers mois et la moyenne de ces mêmes 3 mois de l'année précédente.



Mois: décembre 2017

3. Chômeurs complets indemnisés demandeurs d'emploi sans droit au complément d'entreprise, admis sur la base du travail à temps partiel volontaire

3.1 Nombres

	Région flamande	Région wallonne	dont Communauté germanophone	Région de Bruxelles-Capitale	Pays	-1m	-12m	-1m en %	-12m en %
Hommes	1 380	1 112	14	1 314	3 806	-238	37	-5,9%	1,0%
Femmes	7 711	4 814	160	2 789	15 314	-693	-217	-4,3%	-1,4%
Total	9 091	5 926	174	4 103	19 120	-931	-180	-4,6%	-0,9%
-1m	-443	-250	-6	-238	-931				
-12m	-164	-216	-20	200	-180				
-1m en %	-4,6%	-4,0%	-3,3%	-5,5%	-4,6%				
-12m en %	-1,8%	-3,5%	-10,3%	5,1%	-0,9%				

3.2 Moyenne des 3 derniers mois

	Région flamande	Région wallonne	dont Communauté germanophone	Région de Bruxelles-Capitale	Pays	-1m (3m) *	-12m (3m) **	-1m (3m) en %	-12m (3m) en %
Hommes	1 448	1 186	14	1 433	4 068	-153	8	-3,6%	0,2%
Femmes	8 194	5 015	165	2 927	16 135	-716	-697	-4,2%	-4,1%
Total	9 642	6 201	179	4 360	20 203	-869	-688	-4,1%	-3,3%
-1m (3m) *	-473	-209	-6	-187	-869				
-12m (3m) **	-417	-386	-17	115	-688				
-1m (3m) en %	-4,7%	-3,3%	-3,2%	-4,1%	-4,1%				
-12m (3m) en %	-4,1%	-5,9%	-8,5%	2,7%	-3,3%				

* -1m (3m) = Différence entre la moyenne des mois 2017/10 jusqu'à 2017/12 avec la moyenne des mois 2017/09 jusqu'à 2017/11.

** -12m (3m) = Différence entre la moyenne des mois 2017/10 jusqu'à 2017/12 et la moyenne des mois 2016/10 jusqu'à 2016/12.

Mois: décembre 2017

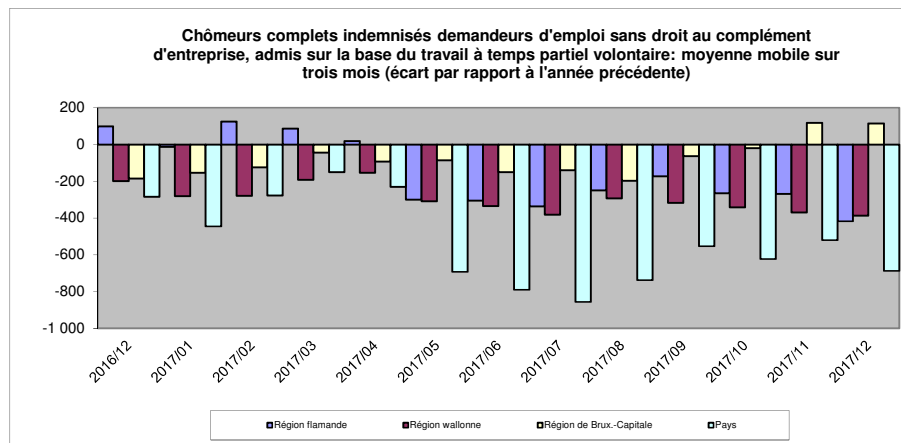
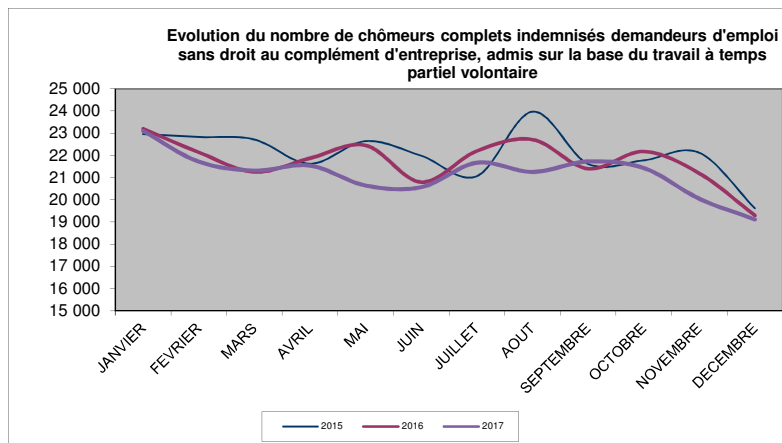
3.3 Nombres, comparaison avec le mois précédent / l'année précédente

Mois	2015	2016	2017
JANVIER	22 960	23 200	23 107
FEVRIER	22 833	22 143	21 722
MARS	22 720	21 256	21 320
AVRIL	21 625	21 875	21 544
MAI	22 647	22 457	20 646
JUIN	21 987	20 798	20 570
JUILLET	21 068	22 201	21 673
AOUT	23 974	22 717	21 259
SEPTEMBRE	21 623	21 402	21 727
OCTOBRE	21 782	22 177	21 438
NOVEMBRE	22 124	21 197	20 051
DECEMBRE	19 619	19 300	19 120
ANNEE (moyennes mensuelles)	22 080	21 727	21 181

3.4 La moyenne mobile trimestrielle *

Mois	Région flamande	%	Région wallonne	%	Région de Brux.-Capitale	%	Pays	%
2016/12	99	1,0%	-198	-2,9%	-184	-4,2%	-284	-1,3%
2017/01	-13	-0,1%	-280	-4,1%	-154	-3,4%	-446	-2,1%
2017/02	125	1,2%	-278	-4,0%	-125	-2,7%	-278	-1,3%
2017/03	87	0,8%	-192	-2,8%	-44	-1,0%	-150	-0,7%
2017/04	18	0,2%	-154	-2,3%	-93	-2,0%	-229	-1,1%
2017/05	-299	-2,8%	-308	-4,6%	-85	-1,9%	-693	-3,2%
2017/06	-305	-2,9%	-335	-5,0%	-150	-3,3%	-790	-3,6%
2017/07	-336	-3,2%	-381	-5,6%	-139	-3,0%	-856	-3,9%
2017/08	-249	-2,4%	-293	-4,3%	-196	-4,2%	-738	-3,4%
2017/09	-172	-1,6%	-318	-4,6%	-64	-1,4%	-554	-2,5%
2017/10	-264	-2,5%	-341	-5,0%	-19	-0,4%	-624	-2,8%
2017/11	-268	-2,6%	-370	-5,5%	118	2,7%	-520	-2,4%
2017/12	-417	-4,1%	-386	-5,9%	115	2,7%	-688	-3,3%

* différence entre la moyenne des 3 derniers mois et la moyenne de ces mêmes 3 mois de l'année précédente.



Mois: décembre 2017

4. Chômeurs complets indemnisés demandeurs d'emploi avec complément d'entreprise

4.1 Nombres

	Région flamande	Région wallonne	dont Communauté germanophone	Région de Bruxelles-Capitale	Pays	-1m	-12m	-1m en %	-12m en %
Hommes	3 143	2 322	15	159	5 624	97	1 011	1,8%	21,9%
Femmes	1 381	811	10	85	2 277	66	543	3,0%	31,3%
Total	4 524	3 133	25	244	7 901	163	1 554	2,1%	24,5%
-1m	110	60	1	-7	163				
-12m	1 217	340	5	-3	1 554				
-1m en %	2,5%	2,0%	4,2%	-2,8%	2,1%				
-12m en %	36,8%	12,2%	25,0%	-1,2%	24,5%				

4.2 Moyenne des 3 derniers mois

	Région flamande	Région wallonne	dont Communauté germanophone	Région de Bruxelles-Capitale	Pays	-1m (3m) *	-12m (3m) **	-1m (3m) en %	-12m (3m) en %
Hommes	3 106	2 281	14	163	5 549	85	870	1,6%	18,6%
Femmes	1 327	801	10	86	2 214	50	443	2,3%	25,0%
Total	4 433	3 082	24	249	7 763	136	1 313	1,8%	20,4%
-1m (3m) *	98	38	1	0	136				
-12m (3m) **	1 023	290	4	0	1 313				
-1m (3m) en %	2,3%	1,2%	4,3%	-0,1%	1,8%				
-12m (3m) en %	30,0%	10,4%	20,0%	0,0%	20,4%				

* -1m (3m) = Différence entre la moyenne des mois 2017/10 jusqu'à 2017/12 avec la moyenne des mois 2017/09 jusqu'à 2017/11.

** -12m (3m) = Différence entre la moyenne des mois 2017/10 jusqu'à 2017/12 et la moyenne des mois 2016/10 jusqu'à 2016/12.

Mois: décembre 2017

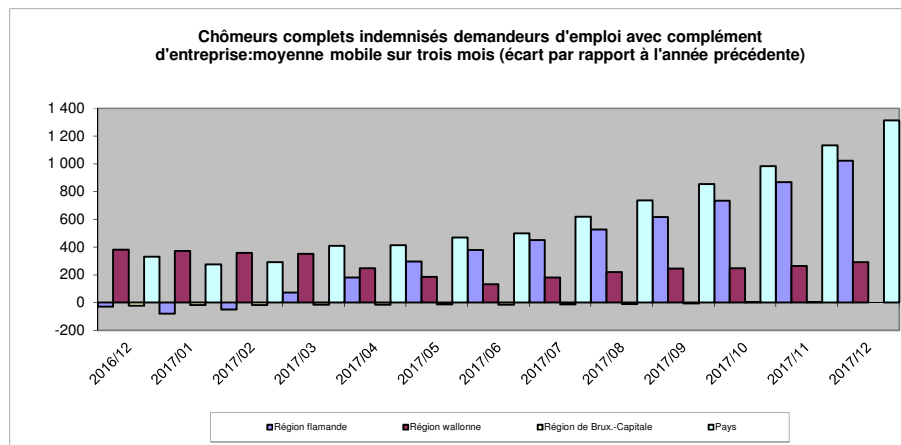
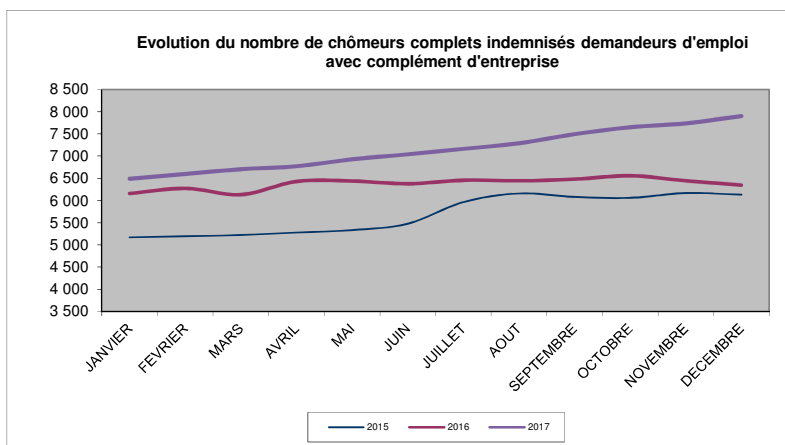
4.3 Nombres, comparaison avec le mois précédent / l'année précédente

Mois	2015	2016	2017
JANVIER	5 170	6 158	6 490
FEVRIER	5 194	6 273	6 597
MARS	5 223	6 133	6 705
AVRIL	5 278	6 428	6 773
MAI	5 335	6 440	6 927
JUIN	5 476	6 378	7 040
JUILLET	5 964	6 457	7 163
AOUT	6 159	6 444	7 288
SEPTEMBRE	6 080	6 480	7 494
OCTOBRE	6 060	6 559	7 651
NOVEMBRE	6 168	6 444	7 738
DECEMBRE	6 131	6 347	7 901
ANNEE (moyennes mensuelles)	5 687	6 378	7 147

4.4 La moyenne mobile trimestrielle *

Mois	Région flamande	%	Région wallonne	%	Région de Brux.-Capitale	%	Pays	%
2016/12	-29	-0,8%	381	15,8%	-21	-7,9%	330	5,4%
2017/01	-79	-2,3%	372	15,2%	-18	-6,6%	275	4,5%
2017/02	-51	-1,5%	358	14,4%	-17	-6,5%	291	4,7%
2017/03	73	2,1%	351	13,9%	-15	-5,6%	409	6,6%
2017/04	182	5,4%	248	9,4%	-16	-6,0%	414	6,6%
2017/05	296	8,8%	186	6,9%	-14	-5,3%	468	7,4%
2017/06	379	11,2%	133	4,8%	-14	-5,5%	498	7,8%
2017/07	451	13,2%	181	6,5%	-13	-5,2%	618	9,6%
2017/08	528	15,4%	220	8,0%	-11	-4,2%	737	11,5%
2017/09	617	17,9%	245	8,9%	-7	-2,8%	855	13,2%
2017/10	734	21,1%	248	8,9%	1	0,4%	983	15,1%
2017/11	868	25,0%	264	9,5%	2	0,7%	1 133	17,5%
2017/12	1 023	30,0%	290	10,4%	0	0,0%	1 313	20,4%

* différence entre la moyenne des 3 derniers mois et la moyenne de ces mêmes 3 mois de l'année précédente.



Mois: décembre 2017

5. Chômeurs complets indemnisés demandeurs d'emploi de moins de 25 ans, TOTAL

5.1 Nombres

	Région flamande	Région wallonne	dont Communauté germanophone	Région de Bruxelles-Capitale	Pays	-1m	-12m	-1m en %	-12m en %
Hommes	6 727	7 661	72	1 546	15 934	-276	-2 720	-1,7%	-14,6%
Femmes	4 850	6 604	63	1 290	12 744	-882	-2 157	-6,5%	-14,5%
Total	11 577	14 265	135	2 836	28 678	-1 158	-4 877	-3,9%	-14,5%
-1m	-340	-629	0	-189	-1 158				
-12m	-1 676	-3 049	-35	-152	-4 877				
-1m en %	-2,9%	-4,2%	0,0%	-6,2%	-3,9%				
-12m en %	-12,6%	-17,6%	-20,6%	-5,1%	-14,5%				

5.2 Moyenne des 3 derniers mois

	Région flamande	Région wallonne	dont Communauté germanophone	Région de Bruxelles-Capitale	Pays	-1m (3m) *	-12m (3m) **	-1m (3m) en %	-12m (3m) en %
Hommes	6 971	7 976	88	1 658	16 605	-633	-3 403	-3,7%	-17,0%
Femmes	5 339	7 136	69	1 371	13 847	-674	-2 970	-4,6%	-17,7%
Total	12 311	15 112	157	3 029	30 452	-1 306	-6 373	-4,1%	-17,3%
-1m (3m) *	-643	-625	-24	-38	-1 306				
-12m (3m) **	-2 570	-3 709	-31	-94	-6 373				
-1m (3m) en %	-5,0%	-4,0%	-13,4%	-1,2%	-4,1%				
-12m (3m) en %	-17,3%	-19,7%	-16,3%	-3,0%	-17,3%				

* -1m (3m) = Différence entre la moyenne des mois 2017/10 jusqu'à 2017/12 avec la moyenne des mois 2017/09 jusqu'à 2017/11.

** -12m (3m) = Différence entre la moyenne des mois 2017/10 jusqu'à 2017/12 et la moyenne des mois 2016/10 jusqu'à 2016/12.

Mois: décembre 2017

5.3 Nombres, comparaison avec le mois précédent / l'année précédente

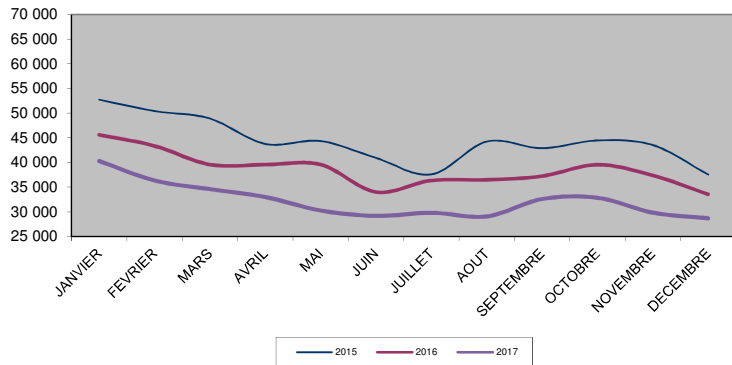
Mois	2015	2016	2017
JANVIER	52 738	45 629	40 320
FEVRIER	50 431	43 370	36 353
MARS	48 909	39 595	34 605
AVRIL	43 777	39 561	33 007
MAI	44 349	39 593	30 270
JUIN	40 934	34 025	29 177
JUILLET	37 586	36 352	29 801
AOUT	44 246	36 498	29 073
SEPTEMBRE	42 904	37 232	32 597
OCTOBRE	44 470	39 554	32 841
NOVEMBRE	43 536	37 365	29 836
DECEMBRE	37 547	33 555	28 678
(moyennes mensuelles)	44 286	38 527	32 213
mensuelles)			

5.4 La moyenne mobile trimestrielle *

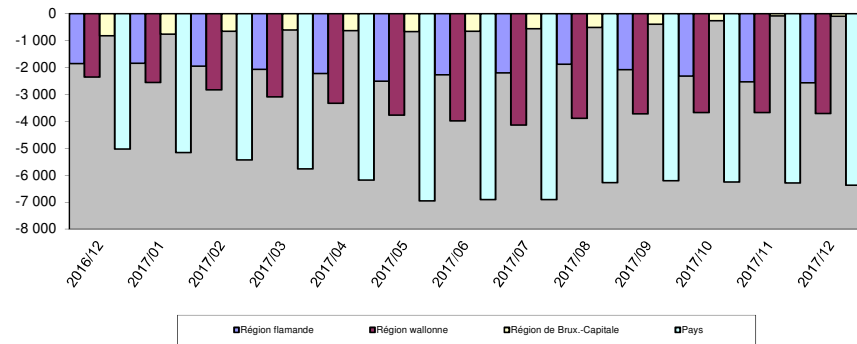
Mois	Région flamande	%	Région wallonne	%	Région de Brux.-Capitale	%	Pays	%
2016/12	-1 856	-11,1%	-2 355	-11,1%	-815	-20,7%	-5 026	-12,0%
2017/01	-1 840	-10,9%	-2 562	-12,0%	-755	-18,8%	-5 157	-12,2%
2017/02	-1 952	-11,5%	-2 835	-13,3%	-652	-16,4%	-5 439	-12,9%
2017/03	-2 070	-11,9%	-3 097	-14,4%	-604	-15,2%	-5 772	-13,5%
2017/04	-2 221	-13,4%	-3 334	-16,3%	-632	-16,5%	-6 187	-15,1%
2017/05	-2 512	-15,8%	-3 773	-19,0%	-671	-17,8%	-6 956	-17,6%
2017/06	-2 274	-15,2%	-3 985	-20,8%	-649	-17,7%	-6 908	-18,3%
2017/07	-2 206	-15,3%	-4 139	-22,1%	-563	-16,0%	-6 907	-18,8%
2017/08	-1 873	-13,4%	-3 891	-21,3%	-511	-15,1%	-6 275	-17,6%
2017/09	-2 083	-14,2%	-3 725	-19,8%	-395	-12,1%	-6 204	-16,9%
2017/10	-2 321	-15,2%	-3 673	-19,1%	-264	-8,1%	-6 258	-16,6%
2017/11	-2 534	-16,4%	-3 670	-18,9%	-89	-2,8%	-6 292	-16,5%
2017/12	-2 570	-17,3%	-3 709	-19,7%	-94	-3,0%	-6 373	-17,3%

* différence entre la moyenne des 3 derniers mois et la moyenne de ces mêmes 3 mois de l'année précédente.

Evolution du nombre de chômeurs complets indemnisés demandeurs d'emploi de moins de 25 ans, TOTAL



Chômeurs complets indemnisés demandeurs d'emploi de moins de 25 ans, TOTAL: moyenne mobile sur trois mois (écart par rapport à l'année précédente)



Mois: décembre 2017

6. Chômeurs complets indemnisés demandeurs d'emploi de 50 ans et plus, TOTAL

6.1 Nombres

	Région flamande	Région wallonne	dont Communauté germanophone	Région de Bruxelles-Capitale	Pays	-1m	-12m	-1m en %	-12m en %
Hommes	31 001	26 400	376	11 633	69 034	695	967	1,0%	1,4%
Femmes	24 699	21 270	414	8 057	54 026	-173	-835	-0,3%	-1,5%
Total	55 700	47 670	790	19 690	123 060	522	132	0,4%	0,1%
-1m	593	-118	42	47	522				
-12m	1 153	-2 405	-51	1 384	132				
-1m en %	1,1%	-0,2%	5,6%	0,2%	0,4%				
-12m en %	2,1%	-4,8%	-6,1%	7,6%	0,1%				

6.2 Moyenne des 3 derniers mois

	Région flamande	Région wallonne	dont Communauté germanophone	Région de Bruxelles-Capitale	Pays	-1m (3m) *	-12m (3m) **	-1m (3m) en %	-12m (3m) en %
Hommes	30 790	26 528	364	11 666	68 983	-483	-381	-0,7%	-0,5%
Femmes	24 987	21 558	403	8 197	54 742	-893	-1 912	-1,6%	-3,4%
Total	55 777	48 086	767	19 862	123 725	-1 376	-2 293	-1,1%	-1,8%
-1m (3m) *	-402	-748	-8	-226	-1 376				
-12m (3m) **	-88	-3 164	-75	959	-2 293				
-1m (3m) en %	-0,7%	-1,5%	-1,1%	-1,1%	-1,1%				
-12m (3m) en %	-0,2%	-6,2%	-8,9%	5,1%	-1,8%				

* -1m (3m) = Différence entre la moyenne des mois 2017/10 jusqu'à 2017/12 avec la moyenne des mois 2017/09 jusqu'à 2017/11.

** -12m (3m) = Différence entre la moyenne des mois 2017/10 jusqu'à 2017/12 et la moyenne des mois 2016/10 jusqu'à 2016/12.

Mois: décembre 2017

6.3 Nombres, comparaison avec le mois précédent / l'année précédente

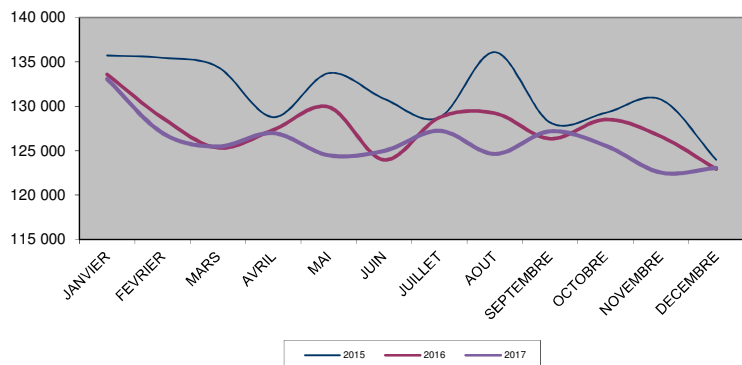
Mois	2015	2016	2017
JANVIER	135 723	133 599	133 067
FEVRIER	135 465	128 704	126 999
MARS	134 432	125 330	125 471
AVRIL	128 777	127 344	126 984
MAI	133 731	129 927	124 489
JUIN	130 858	123 972	124 979
JUILLET	128 734	128 735	127 250
AOUT	136 104	129 229	124 635
SEPTEMBRE	128 174	126 351	127 188
OCTOBRE	129 270	128 519	125 577
NOVEMBRE	130 773	126 608	122 538
DECEMBRE	123 980	122 928	123 060
ANNEE (moyennes mensuelles)	131 335	127 604	126 020

6.4 La moyenne mobile trimestrielle *

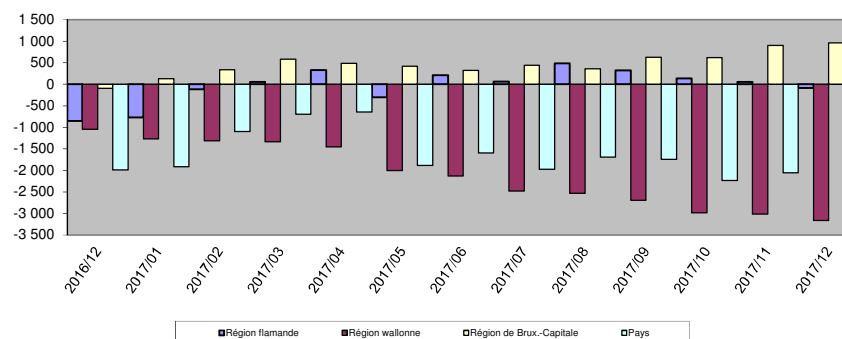
Mois	Région flamande	%	Région wallonne	%	Région de Brux.-Capitale	%	Pays	%
2016/12	-852	-1,5%	-1 042	-2,0%	-96	-0,5%	-1 989	-1,6%
2017/01	-772	-1,3%	-1 270	-2,4%	126	0,7%	-1 916	-1,5%
2017/02	-118	-0,2%	-1 312	-2,5%	334	1,7%	-1 096	-0,9%
2017/03	55	0,1%	-1 333	-2,5%	579	3,0%	-699	-0,5%
2017/04	330	0,6%	-1 456	-2,8%	485	2,5%	-641	-0,5%
2017/05	-304	-0,5%	-2 003	-3,8%	422	2,2%	-1 886	-1,5%
2017/06	210	0,4%	-2 133	-4,1%	326	1,7%	-1 597	-1,3%
2017/07	65	0,1%	-2 479	-4,7%	442	2,3%	-1 972	-1,5%
2017/08	484	0,9%	-2 533	-4,9%	358	1,8%	-1 691	-1,3%
2017/09	323	0,6%	-2 695	-5,1%	624	3,2%	-1 747	-1,4%
2017/10	137	0,2%	-2 987	-5,7%	617	3,2%	-2 233	-1,7%
2017/11	57	0,1%	-3 015	-5,8%	900	4,7%	-2 058	-1,6%
2017/12	-88	-0,2%	-3 164	-6,2%	959	5,1%	-2 293	-1,8%

* différence entre la moyenne des 3 derniers mois et la moyenne de ces mêmes 3 mois de l'année précédente.

Evolution du nombre de chômeurs complets indemnisés demandeurs d'emploi de 50 ans et plus, TOTAL



Chômeurs complets indemnisés demandeurs d'emploi de 50 ans et plus, TOTAL: moyenne mobile sur trois mois (écart par rapport à l'année précédente)



Mois: décembre 2017

7. Chômeurs complets indemnisés demandeurs d'emploi depuis 2 ans et plus, TOTAL

7.1 Nombres

	Région flamande	Région wallonne	dont Communauté germanophone	Région de Bruxelles-Capitale	Pays	-1m	-12m	-1m en %	-12m en %
Hommes	36 250	40 613	440	21 266	98 129	1 731	-1 010	1,8%	-1,0%
Femmes	26 944	31 451	451	15 886	74 281	692	-827	0,9%	-1,1%
Total	63 194	72 064	891	37 152	172 410	2 423	-1 837	1,4%	-1,1%
-1m	1 778	95	-7	550	2 423				
-12m	295	-4 427	-91	2 295	-1 837				
-1m en %	2,9%	0,1%	-0,8%	1,5%	1,4%				
-12m en %	0,5%	-5,8%	-9,3%	6,6%	-1,1%				

7.2 Moyenne des 3 derniers mois

	Région flamande	Région wallonne	dont Communauté germanophone	Région de Bruxelles-Capitale	Pays	-1m (3m) *	-12m (3m) **	-1m (3m) en %	-12m (3m) en %
Hommes	35 779	41 042	453	21 301	98 122	-1 176	-3 214	-1,2%	-3,2%
Femmes	27 111	31 972	450	15 914	74 997	-1 436	-2 682	-1,9%	-3,5%
Total	62 890	73 014	903	37 215	173 119	-2 612	-5 896	-1,5%	-3,3%
-1m (3m) *	-557	-1 489	-20	-567	-2 612				
-12m (3m) **	-1 230	-5 648	-85	982	-5 896				
-1m (3m) en %	-0,9%	-2,0%	-2,2%	-1,5%	-1,5%				
-12m (3m) en %	-1,9%	-7,2%	-8,6%	2,7%	-3,3%				

* -1m (3m) = Différence entre la moyenne des mois 2017/10 jusqu'à 2017/12 avec la moyenne des mois 2017/09 jusqu'à 2017/11.

** -12m (3m) = Différence entre la moyenne des mois 2017/10 jusqu'à 2017/12 et la moyenne des mois 2016/10 jusqu'à 2016/12.

Mois: décembre 2017

7.3 Nombres, comparaison avec le mois précédent / l'année précédente

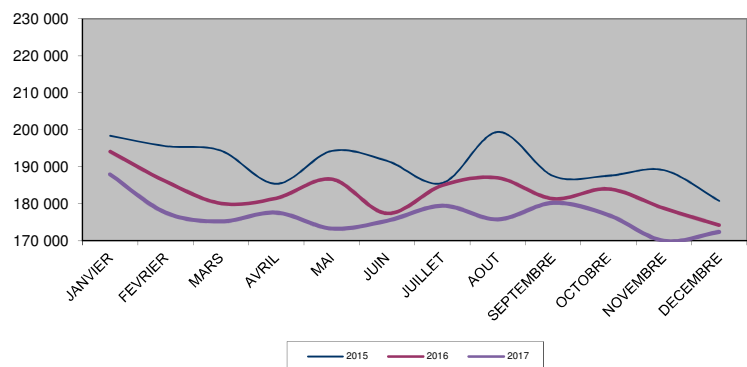
Mois	2015	2016	2017
JANVIER	198 384	194 128	187 942
FEVRIER	195 595	186 101	177 638
MARS	194 362	180 110	175 227
AVRIL	185 395	181 507	177 621
MAI	194 276	186 647	173 304
JUIN	191 593	177 411	175 404
JUILLET	185 602	184 985	179 475
AOUT	199 411	186 994	175 793
SEPTEMBRE	187 511	181 356	180 246
OCTOBRE	187 581	184 002	176 960
NOVEMBRE	189 078	178 796	169 987
DECEMBRE	180 803	174 247	172 410
ANNEE (moyennes mensuelles)	190 799	183 024	176 834

7.4 La moyenne mobile trimestrielle *

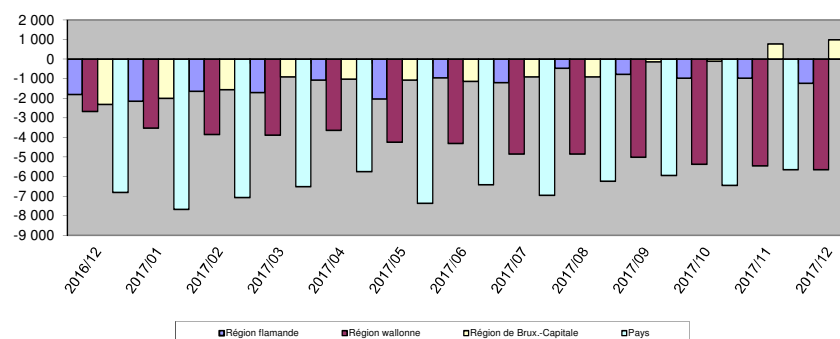
Mois	Région flamande	%	Région wallonne	%	Région de Brux.-Capitale	%	Pays	%
2016/12	-1 801	-2,7%	-2 683	-3,3%	-2 322	-6,0%	-6 806	-3,7%
2017/01	-2 156	-3,2%	-3 520	-4,3%	-1 999	-5,1%	-7 675	-4,1%
2017/02	-1 642	-2,5%	-3 858	-4,7%	-1 569	-4,0%	-7 068	-3,8%
2017/03	-1 711	-2,6%	-3 886	-4,7%	-913	-2,4%	-6 511	-3,5%
2017/04	-1 078	-1,7%	-3 644	-4,5%	-1 021	-2,7%	-5 744	-3,1%
2017/05	-2 043	-3,1%	-4 246	-5,3%	-1 081	-2,9%	-7 371	-4,0%
2017/06	-966	-1,5%	-4 307	-5,4%	-1 139	-3,0%	-6 412	-3,5%
2017/07	-1 209	-1,9%	-4 842	-6,0%	-902	-2,4%	-6 953	-3,8%
2017/08	-470	-0,7%	-4 853	-6,0%	-916	-2,4%	-6 239	-3,4%
2017/09	-778	-1,2%	-5 020	-6,2%	-142	-0,4%	-5 940	-3,2%
2017/10	-976	-1,5%	-5 368	-6,6%	-107	-0,3%	-6 451	-3,5%
2017/11	-982	-1,5%	-5 452	-6,8%	780	2,1%	-5 654	-3,1%
2017/12	-1 230	-1,9%	-5 648	-7,2%	982	2,7%	-5 896	-3,3%

* différence entre la moyenne des 3 derniers mois et la moyenne de ces mêmes 3 mois de l'année précédente.

Evolution du nombre de chômeurs complets indemnisés demandeurs d'emploi depuis 2 ans et plus, TOTAL



Chômeurs complets indemnisés demandeurs d'emploi depuis 2 ans et plus, TOTAL: moyenne mobile sur trois mois (écart par rapport à l'année précédente)



Mois: décembre 2017

8. Chômeurs temporaires

8.1 Nombres

	Région flamande	Région wallonne	dont Communauté germanophone	Région de Bruxelles-Capitale	Pays	-1m	-12m	-1m en %	-12m en %
Hommes	51 821	32 601	579	2 965	87 387	28 070	13 083	47,3%	17,6%
Femmes	12 797	4 392	73	1 626	18 815	714	-1 541	3,9%	-7,6%
Total	64 618	36 993	652	4 591	106 202	28 784	11 542	37,2%	12,2%
-1m	17 925	10 039	259	820	28 784				
-12m	7 654	3 959	119	-71	11 542				
-1m en %	38,4%	37,2%	65,9%	21,7%	37,2%				
-12m en %	13,4%	12,0%	22,3%	-1,5%	12,2%				

8.2 Moyenne des 3 derniers mois

	Région flamande	Région wallonne	dont Communauté germanophone	Région de Bruxelles-Capitale	Pays	-1m (3m) *	-12m (3m) **	-1m (3m) en %	-12m (3m) en %
Hommes	41 079	26 436	417	2 376	69 891	5 800	329	9,0%	0,5%
Femmes	12 841	4 243	60	1 762	18 846	-1 656	-3 617	-8,1%	-16,1%
Total	53 920	30 679	477	4 138	88 737	4 143	-3 288	4,9%	-3,6%
-1m (3m) *	2 628	1 567	67	-52	4 143				
-12m (3m) **	-1 595	-901	-1	-792	-3 288				
-1m (3m) en %	5,1%	5,4%	16,3%	-1,2%	4,9%				
-12m (3m) en %	-2,9%	-2,9%	-0,1%	-16,1%	-3,6%				

* -1m (3m) = Différence entre la moyenne des mois 2017/10 jusqu'à 2017/12 avec la moyenne des mois 2017/09 jusqu'à 2017/11.

** -12m (3m) = Différence entre la moyenne des mois 2017/10 jusqu'à 2017/12 et la moyenne des mois 2016/10 jusqu'à 2016/12.

Mois: décembre 2017

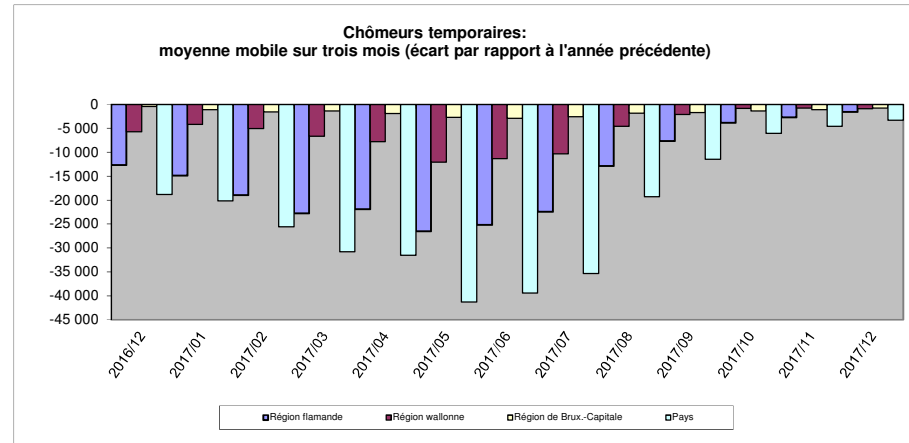
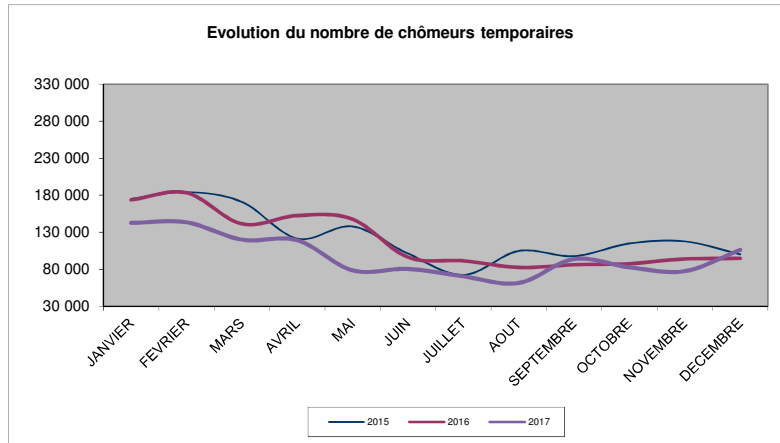
8.3 Nombres, comparaison avec le mois précédent / l'année précédente

Mois	2015	2016	2017
JANVIER	175 264	173 834	142 619
FEVRIER	184 276	183 280	143 339
MARS	171 001	141 276	119 972
AVRIL	121 335	152 504	119 145
MAI	137 838	147 632	78 509
JUIN	101 136	96 238	80 421
JUILLET	72 316	91 399	70 306
AOUT	104 671	82 453	61 402
SEPTEMBRE	97 660	86 003	93 772
OCTOBRE	114 747	87 536	82 590
NOVEMBRE	117 650	93 878	77 418
DECEMBRE	100 189	94 660	106 202
ANNEE (moyennes mensuelles)	124 840	119 224	97 975

8.4 La moyenne mobile trimestrielle *

Mois	Région flamande	%	Région wallonne	%	Région de Brux.-Capitale	%	Pays	%
2016/12	-12 679	-18,6%	-5 711	-15,3%	-447	-8,3%	-18 837	-17,0%
2017/01	-14 909	-18,6%	-4 176	-9,6%	-1 087	-16,4%	-20 172	-15,5%
2017/02	-18 985	-20,1%	-5 017	-10,0%	-1 560	-20,2%	-25 562	-16,8%
2017/03	-22 799	-21,8%	-6 630	-12,3%	-1 391	-17,5%	-30 820	-18,6%
2017/04	-21 876	-21,9%	-7 777	-15,3%	-1 882	-23,2%	-31 535	-19,8%
2017/05	-26 500	-29,0%	-12 062	-25,4%	-2 700	-32,3%	-41 262	-28,0%
2017/06	-25 198	-31,2%	-11 315	-26,2%	-2 920	-35,6%	-39 433	-29,8%
2017/07	-22 449	-33,4%	-10 328	-27,7%	-2 567	-36,1%	-35 344	-31,6%
2017/08	-12 862	-23,7%	-4 598	-15,4%	-1 860	-32,1%	-19 320	-21,5%
2017/09	-7 648	-14,6%	-2 112	-7,4%	-1 698	-29,9%	-11 458	-13,2%
2017/10	-3 847	-7,4%	-830	-3,0%	-1 399	-25,8%	-6 076	-7,1%
2017/11	-2 710	-5,0%	-757	-2,5%	-1 078	-20,5%	-4 546	-5,1%
2017/12	-1 595	-2,9%	-901	-2,9%	-792	-16,1%	-3 288	-3,6%

* différence entre la moyenne des 3 derniers mois et la moyenne de ces mêmes 3 mois de l'année précédente.



Mois: décembre 2017

9. Synthèse

Année (moyennes mensuelles)	Chômeurs complets indemnisés demandeurs d'emploi							Chômeurs complets indemnisés non demandeurs d'emploi					Chômeurs tempo-raires
	Pas droit au complément d'entreprise			Total	Dont:			Sans droit au complément d'entreprise			Total		
	Admis sur la base du travail à temps plein ou sur la base des études	Admis sur la base du travail à temps partiel volontaire	Ayant droit au complément d'entreprise		Moins de 25 ans	A partir de 50 ans	Indemnisés depuis au moins 2 ans par l'ONEM	Chômeurs âgés (art. 89)	Admis sur base du travail à temps partiel volontaire	Difficultés pour raisons sociales et familiales (art. 90)		Ayant droit au complément d'entreprise	
2004	455 437	20 163	0	475 600	78 706	60 399	228 744	136 907	10 889	5 810	109 870	263 475	123 701
2005	469 719	21 241	0	490 960	74 525	78 577	254 940	125 683	9 810	6 954	109 018	251 465	131 215
2006	459 596	21 093	0	480 689	70 219	92 768	253 903	116 169	9 485	9 250	111 069	245 973	121 514
2007	429 087	19 856	39	448 982	63 494	100 205	236 992	107 939	9 396	10 767	113 579	241 680	119 949
2008	403 845	18 316	1 196	423 358	59 142	102 731	214 880	100 844	9 141	11 097	114 151	235 232	134 737
2009	434 120	18 867	1 976	454 964	66 398	110 464	206 662	94 801	9 068	10 740	115 552	230 161	210 864
2010	438 426	19 471	2 812	460 709	64 963	116 910	209 166	89 193	8 920	9 861	117 509	225 483	173 286
2011	421 823	19 566	4 023	445 412	59 555	118 580	210 292	83 077	8 549	8 990	115 196	215 812	140 847
2012	417 250	19 923	4 233	441 406	56 632	118 065	204 084	77 064	8 241	8 270	110 809	204 384	161 340
2013	432 484	20 862	4 439	457 785	59 585	121 300	202 403	70 837	7 889	7 641	106 908	193 275	168 723
2014	431 766	22 049	4 827	458 642	54 444	130 363	203 435	58 385	7 122	6 908	102 305	174 719	135 118
2015	389 665	22 080	5 687	417 432	44 286	131 335	190 799	49 099	6 170	2 026	96 176	153 470	124 840
2016	367 107	21 727	6 378	395 213	38 527	127 604	183 024	42 800	5 524	716	88 127	137 168	119 224
2017	345 372	21 181	7 147	373 701	32 213	126 020	176 834	31 077	4 838	771	76 904	113 590	97 975