

Les chiffres fédéraux des chômeurs indemnisés OCTOBRE 2018

1. Chômeurs complets indemnisés demandeurs d'emploi, TOTAL
2. Chômeurs complets indemnisés demandeurs d'emploi sans droit au complément d'entreprise, admis sur la base du travail à temps plein ou sur la base des études
3. Chômeurs complets indemnisés demandeurs d'emploi sans droit au complément d'entreprise, admis sur la base du travail à temps partiel volontaire
4. Chômeurs complets indemnisés demandeurs d'emploi avec complément d'entreprise
5. Chômeurs complets indemnisés demandeurs d'emploi de moins de 25 ans, TOTAL
6. Chômeurs complets indemnisés demandeurs d'emploi de 50 ans et plus, TOTAL
7. Chômeurs complets indemnisés demandeurs d'emploi depuis 2 ans et plus, TOTAL
8. Chômeurs temporaires
9. Synthèse (une synthèse moyenne mensuelle des 10 dernières années)

Vous trouverez à chaque fois 4 tableaux et 2 graphiques par catégorie.

1. Un tableau reprenant le nombre de paiements exécutés le mois précédent. (Ces paiements peuvent se rapporter tant au mois concerné qu'aux mois précédents^[1])
2. Un tableau reprenant les moyennes des trois derniers mois. L'impact des paiements d'allocations de chômage exécutés le mois précédent pour des dossiers introduits plusieurs mois avant sera atténué
3. Un tableau retraçant l'évolution du nombre de chômeurs (comparaison avec le mois précédent/ l'année précédente)
4. Un tableau avec la moyenne mobile trimestrielle.

[1] Exemple: un chômeur n'introduit son dossier chômage du mois de juillet qu'au mois de septembre: la période de chômage compte pour le mois de juillet, mais le chômeur ne sera payé qu'au mois de septembre.

A la fin de chaque mois, l'ONEM communique les chiffres du chômage indemnisé en Belgique. Cette communication est basée sur le nombre de paiements effectués par les organismes de paiement (OP) durant le mois précédent.

Les paiements sont exécutés par les organismes de paiement (OP) à la fin du mois de chômage, avec les moyens financiers mis à disposition par l'ONEM. L'ONEM reçoit les données des paiements effectués le mois précédent par les OP aux alentours du 20 du mois suivant l'indemnisation.

1. Chômeurs complets indemnisés demandeurs d'emploi, TOTAL

1.1 Nombres

	Région flamande	Région wallonne	dont Communauté germanophone	Région de Bruxelles- Capitale	Pays	-1m	-12m	-1m en %	-12m en %
Hommes	73.249	75.325	770	35.097	183.671	-6.843	-19.125	-3,6%	-9,4%
Femmes	61.488	64.276	817	28.177	153.941	-7.011	-15.896	-4,4%	-9,4%
Total	134.737	139.601	1.587	63.274	337.612	-13.854	-35.021	-3,9%	-9,4%
-1m	-7.053	-3.607	-84	-3.194	-13.854				
-12m	-19.758	-12.156	-197	-3.107	-35.021				
-1m en %	-5,0%	-2,5%	-5,0%	-4,8%	-3,9%				
-12m en %	-12,8%	-8,0%	-11,0%	-4,7%	-9,4%				

1.2 Moyenne des 3 derniers mois

	Région flamande	Région wallonne	dont Communauté germanophone	Région de Bruxelles- Capitale	Pays	-1m (3m) *	-12m (3m) **	-1m (3m) en %	-12m (3m) en %
Hommes	74.873	76.165	813	36.113	187.151	-2.114	-16.081	-1,1%	-7,9%
Femmes	63.064	64.627	826	29.059	156.750	-802	-12.477	-0,5%	-7,4%
Total	137.937	140.791	1.639	65.173	343.901	-2.916	-28.558	-0,8%	-7,7%
-1m (3m) *	-1.560	-606	-9	-750	-2.916				
-12m (3m) **	-16.246	-11.119	-189	-1.192	-28.558				
-1m (3m) en %	-1,1%	-0,4%	-0,5%	-1,1%	-0,8%				
-12m (3m) en %	-10,5%	-7,3%	-10,3%	-1,8%	-7,7%				

* -1m (3m) = Différence entre la moyenne des mois 2018/08 jusqu'à 2018/10 avec la moyenne des mois 2018/07 jusqu'à 2018/09.

** -12m (3m) = Différence entre la moyenne des mois 2018/08 jusqu'à 2018/10 et la moyenne des mois 2017/08 jusqu'à 2017/10.

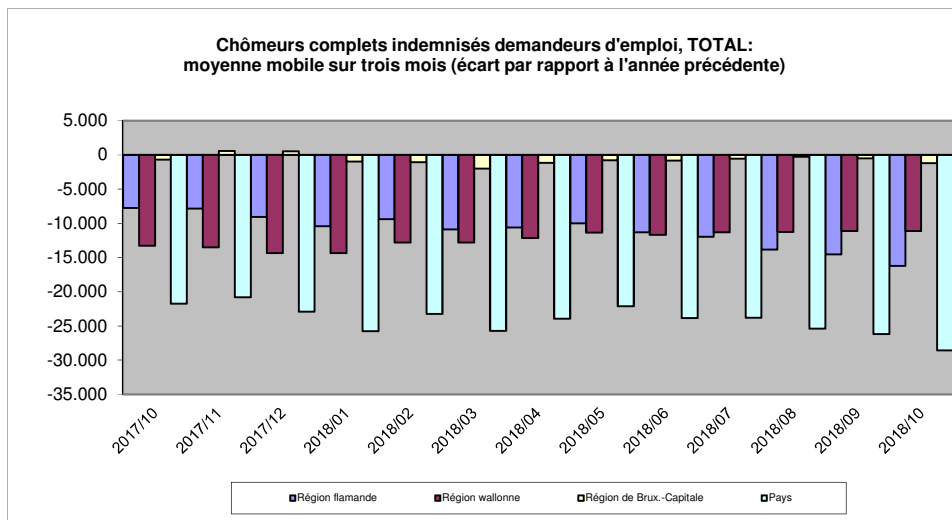
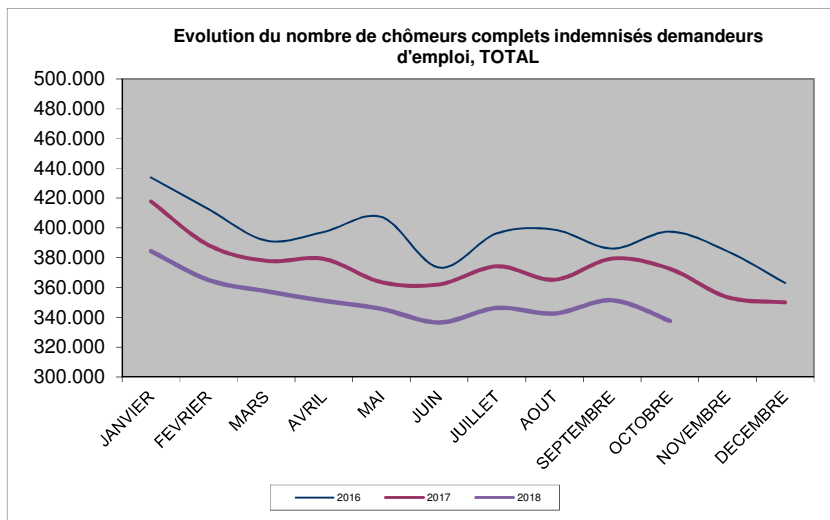
1.3 Nombres, comparaison avec le mois précédent / l'année précédente

Mois	2016	2017	2018
JANVIER	433.882	417.822	384.427
FEVRIER	412.605	388.451	365.106
MARS	391.497	377.930	357.545
AVRIL	397.413	379.222	351.159
MAI	407.350	363.604	345.681
JUIN	373.410	362.180	336.599
JUILLET	396.444	374.292	346.361
AOUT	398.829	365.274	342.624
SEPTEMBRE	386.157	379.468	351.466
OCTOBRE	397.574	372.633	337.612
NOVEMBRE	384.337	353.523	
DECEMBRE	363.054	350.012	
ANNEE (moyennes mensuelles)	395.213	373.701	351.858

1.4 La moyenne mobile trimestrielle *

Mois	Région flamande	%	Région wallonne	%	Région de Brux.-Capitale	%	Pays	%
2017/10	-7.760	-4,8%	-13.266	-8,0%	-702	-1,0%	-21.728	-5,5%
2017/11	-7.847	-4,9%	-13.523	-8,2%	555	0,9%	-20.815	-5,3%
2017/12	-9.066	-5,8%	-14.377	-8,9%	511	0,8%	-22.932	-6,0%
2018/01	-10.431	-6,5%	-14.350	-8,8%	-969	-1,5%	-25.750	-6,6%
2018/02	-9.400	-5,8%	-12.798	-7,9%	-1.063	-1,6%	-23.261	-6,0%
2018/03	-10.913	-6,6%	-12.801	-7,9%	-1.994	-3,0%	-25.708	-6,5%
2018/04	-10.638	-6,7%	-12.145	-7,7%	-1.149	-1,8%	-23.931	-6,3%
2018/05	-9.984	-6,4%	-11.344	-7,4%	-796	-1,2%	-22.124	-5,9%
2018/06	-11.303	-7,4%	-11.699	-7,7%	-854	-1,3%	-23.856	-6,5%
2018/07	-11.961	-7,9%	-11.303	-7,5%	-548	-0,8%	-23.812	-6,5%
2018/08	-13.846	-9,1%	-11.272	-7,5%	-269	-0,4%	-25.387	-6,9%
2018/09	-14.541	-9,4%	-11.129	-7,3%	-524	-0,8%	-26.194	-7,0%
2018/10	-16.246	-10,5%	-11.119	-7,3%	-1.192	-1,8%	-28.558	-7,7%

* différence entre la moyenne des 3 derniers mois et la moyenne de ces mêmes 3 mois de l'année précédente.



2. Chômeurs complets indemnisés demandeurs d'emploi sans droit au complément d'entreprise, admis sur la base du travail à temps plein ou sur la base des études

2.1 Nombres

	Région flamande	Région wallonne	dont Communauté germanophone	Région de Bruxelles-Capitale	Pays	-1m	-12m	-1m en %	-12m en %
Hommes	68.114	71.681	738	33.533	173.328	-6.679	-19.618	-3,7%	-10,2%
Femmes	51.902	58.554	663	25.047	135.503	-6.089	-15.095	-4,3%	-10,0%
Total	120.016	130.235	1.401	58.580	308.831	-12.768	-34.713	-4,0%	-10,1%
-1m	-6.506	-3.399	-90	-2.863	-12.768				
-12m	-19.818	-11.982	-178	-2.913	-34.713				
-1m en %	-5,1%	-2,5%	-6,0%	-4,7%	-4,0%				
-12m en %	-14,2%	-8,4%	-11,3%	-4,7%	-10,1%				

2.2 Moyenne des 3 derniers mois

	Région flamande	Région wallonne	dont Communauté germanophone	Région de Bruxelles-Capitale	Pays	-1m (3m) *	-12m (3m) **	-1m (3m) en %	-12m (3m) en %
Hommes	69.812	72.516	782	34.467	176.794	-2.133	-16.799	-1,2%	-8,7%
Femmes	53.165	58.783	670	25.832	137.780	-577	-12.132	-0,4%	-8,1%
Total	122.977	131.299	1.452	60.298	314.574	-2.709	-28.932	-0,9%	-8,4%
-1m (3m) *	-1.509	-531	-8	-669	-2.709				
-12m (3m) **	-16.652	-11.066	-162	-1.214	-28.932				
-1m (3m) en %	-1,2%	-0,4%	-0,5%	-1,1%	-0,9%				
-12m (3m) en %	-11,9%	-7,8%	-10,0%	-2,0%	-8,4%				

* -1m (3m) = Différence entre la moyenne des mois 2018/08 jusqu'à 2018/10 avec la moyenne des mois 2018/07 jusqu'à 2018/09.

** -12m (3m) = Différence entre la moyenne des mois 2018/08 jusqu'à 2018/10 et la moyenne des mois 2017/08 jusqu'à 2017/10.

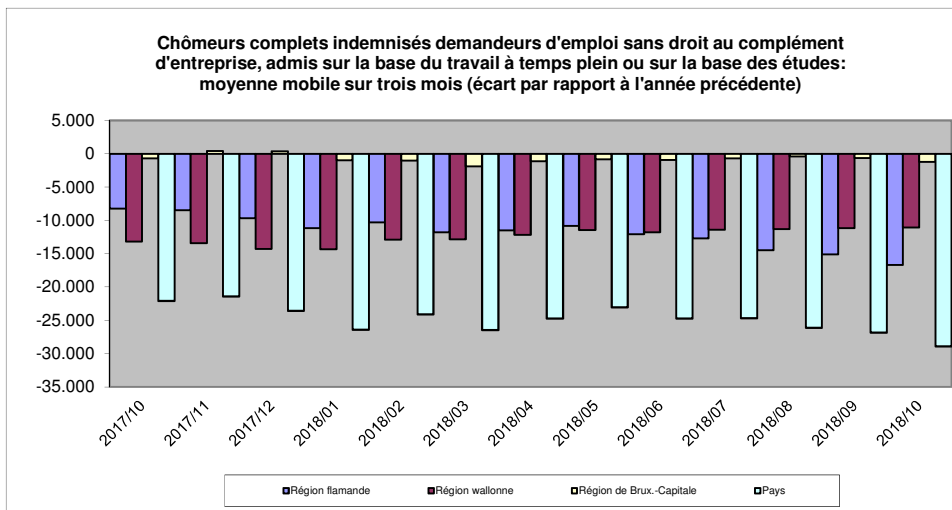
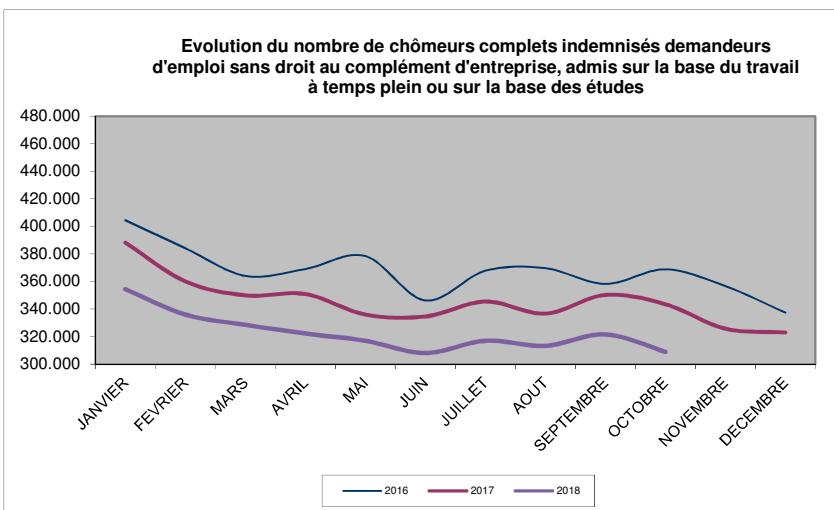
2.3 Nombres, comparaison avec le mois précédent / l'année précédente

Mois	2016	2017	2018
JANVIER	404.524	388.225	354.405
FEVRIER	384.189	360.132	335.998
MARS	364.108	349.905	328.516
AVRIL	369.110	350.905	322.274
MAI	378.453	336.031	316.908
JUIN	346.234	334.570	308.098
JUILLET	367.786	345.456	316.959
AOÛT	369.668	336.727	313.293
SEPTEMBRE	358.275	350.247	321.599
OCTOBRE	368.838	343.544	308.831
NOVEMBRE	356.696	325.734	
DECEMBRE	337.407	322.991	
ANNEE (moyennes mensuelles)	367.107	345.372	322.688

2.4 La moyenne mobile trimestrielle *

Mois	Région flamande	%	Région wallonne	%	Région de Brux.-Capitale	%	Pays	%
2017/10	-8.231	-5,6%	-13.173	-8,5%	-684	-1,1%	-22.088	-6,0%
2017/11	-8.447	-5,8%	-13.417	-8,7%	436	0,7%	-21.428	-5,9%
2017/12	-9.672	-6,7%	-14.281	-9,4%	396	0,7%	-23.557	-6,6%
2018/01	-11.119	-7,5%	-14.315	-9,4%	-965	-1,6%	-26.399	-7,3%
2018/02	-10.269	-6,9%	-12.848	-8,4%	-1.007	-1,7%	-24.123	-6,7%
2018/03	-11.750	-7,8%	-12.824	-8,4%	-1.874	-3,0%	-26.448	-7,2%
2018/04	-11.457	-7,9%	-12.169	-8,2%	-1.092	-1,8%	-24.718	-7,0%
2018/05	-10.800	-7,7%	-11.442	-7,9%	-806	-1,3%	-23.048	-6,7%
2018/06	-12.074	-8,7%	-11.760	-8,3%	-907	-1,5%	-24.742	-7,3%
2018/07	-12.673	-9,2%	-11.369	-8,1%	-655	-1,1%	-24.697	-7,3%
2018/08	-14.476	-10,5%	-11.262	-8,0%	-397	-0,7%	-26.134	-7,7%
2018/09	-15.073	-10,8%	-11.142	-7,8%	-645	-1,0%	-26.860	-7,8%
2018/10	-16.652	-11,9%	-11.066	-7,8%	-1.214	-2,0%	-28.932	-8,4%

* différence entre la moyenne des 3 derniers mois et la moyenne de ces mêmes 3 mois de l'année précédente.



3. Chômeurs complets indemnisés demandeurs d'emploi sans droit au complément d'entreprise, admis sur la base du travail à temps partiel volontaire

3.1 Nombres

	Région flamande	Région wallonne	dont Communauté germanophone	Région de Bruxelles-Capitale	Pays	-1m	-12m	-1m en %	-12m en %
Hommes	1.372	1.226	16	1.413	4.011	-177	-342	-4,2%	-7,9%
Femmes	7.679	4.856	145	3.038	15.573	-997	-1.512	-6,0%	-8,8%
Total	9.051	6.082	161	4.451	19.584	-1.174	-1.854	-5,7%	-8,6%
-1m	-614	-218	6	-342	-1.174				
-12m	-1.250	-419	-21	-185	-1.854				
-1m en %	-6,4%	-3,5%	3,9%	-7,1%	-5,7%				
-12m en %	-12,1%	-6,4%	-11,5%	-4,0%	-8,6%				

3.2 Moyenne des 3 derniers mois

	Région flamande	Région wallonne	dont Communauté germanophone	Région de Bruxelles-Capitale	Pays	-1m (3m) *	-12m (3m) **	-1m (3m) en %	-12m (3m) en %
Hommes	1.352	1.231	15	1.492	4.074	-38	-184	-0,9%	-4,3%
Femmes	8.032	4.992	147	3.145	16.169	-283	-1.047	-1,7%	-6,1%
Total	9.384	6.223	161	4.637	20.244	-321	-1.231	-1,6%	-5,7%
-1m (3m) *	-149	-92	-1	-80	-321				
-12m (3m) **	-961	-301	-30	31	-1.231				
-1m (3m) en %	-1,6%	-1,5%	-0,8%	-1,7%	-1,6%				
-12m (3m) en %	-9,3%	-4,6%	-15,8%	0,7%	-5,7%				

* -1m (3m) = Différence entre la moyenne des mois 2018/08 jusqu'à 2018/10 avec la moyenne des mois 2018/07 jusqu'à 2018/09.

** -12m (3m) = Différence entre la moyenne des mois 2018/08 jusqu'à 2018/10 et la moyenne des mois 2017/08 jusqu'à 2017/10.

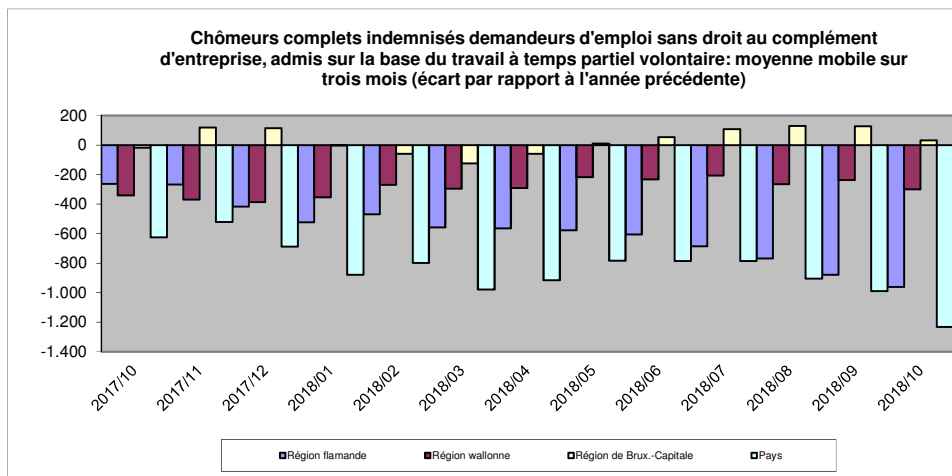
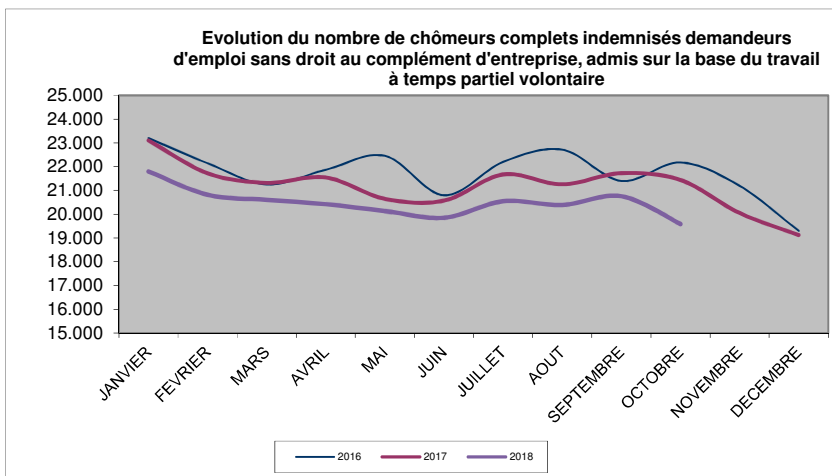
3.3 Nombres, comparaison avec le mois précédent / l'année précédente

Mois	2016	2017	2018
JANVIER	23.200	23.107	21.796
FEVRIER	22.143	21.722	20.817
MARS	21.256	21.320	20.604
AVRIL	21.875	21.544	20.420
MAI	22.457	20.646	20.136
JUIN	20.798	20.570	19.851
JUILLET	22.201	21.673	20.546
AOÛT	22.717	21.259	20.389
SEPTEMBRE	21.402	21.727	20.758
OCTOBRE	22.177	21.438	19.584
NOVEMBRE	21.197	20.051	
DECEMBRE	19.300	19.120	
ANNEE (moyennes mensuelles)	21.727	21.181	20.490

3.4 La moyenne mobile trimestrielle *

Mois	Région flamande	%	Région wallonne	%	Région de Brux.-Capitale	%	Pays	%
2017/10	-264	-2,5%	-341	-5,0%	-19	-0,4%	-624	-2,8%
2017/11	-268	-2,6%	-370	-5,5%	118	2,7%	-520	-2,4%
2017/12	-417	-4,1%	-386	-5,9%	115	2,7%	-688	-3,3%
2018/01	-522	-5,1%	-354	-5,3%	-3	-0,1%	-879	-4,1%
2018/02	-468	-4,5%	-270	-4,1%	-60	-1,4%	-799	-3,7%
2018/03	-557	-5,2%	-295	-4,4%	-125	-2,7%	-977	-4,4%
2018/04	-563	-5,4%	-291	-4,4%	-60	-1,3%	-915	-4,3%
2018/05	-577	-5,7%	-217	-3,4%	11	0,2%	-783	-3,7%
2018/06	-605	-6,0%	-232	-3,6%	53	1,2%	-784	-3,7%
2018/07	-685	-6,8%	-207	-3,2%	107	2,4%	-785	-3,7%
2018/08	-769	-7,5%	-265	-4,1%	128	2,9%	-905	-4,3%
2018/09	-879	-8,4%	-237	-3,6%	127	2,8%	-989	-4,6%
2018/10	-961	-9,3%	-301	-4,6%	31	0,7%	-1.231	-5,7%

* différence entre la moyenne des 3 derniers mois et la moyenne de ces mêmes 3 mois de l'année précédente.



4. Chômeurs complets indemnisés demandeurs d'emploi avec complément d'entreprise

4.1 Nombres

	Région flamande	Région wallonne	dont Communauté germanophone	Région de Bruxelles-Capitale	Pays	-1m	-12m	-1m en %	-12m en %
Hommes	3.763	2.418	16	151	6.332	13	835	0,2%	15,2%
Femmes	1.907	866	9	92	2.865	75	711	2,7%	33,0%
Total	5.670	3.284	25	243	9.197	88	1.546	1,0%	20,2%
-1m	67	10	0	11	88				
-12m	1.310	245	2	-9	1.546				
-1m en %	1,2%	0,3%	0,0%	4,7%	1,0%				
-12m en %	30,0%	8,1%	8,7%	-3,6%	20,2%				

4.2 Moyenne des 3 derniers mois

	Région flamande	Région wallonne	dont Communauté germanophone	Région de Bruxelles-Capitale	Pays	-1m (3m) *	-12m (3m) **	-1m (3m) en %	-12m (3m) en %
Hommes	3.710	2.418	16	155	6.282	56	903	0,9%	16,8%
Femmes	1.867	851	9	83	2.800	57	702	2,1%	33,5%
Total	5.576	3.269	25	237	9.083	114	1.605	1,3%	21,5%
-1m (3m) *	97	17	1	-1	114				
-12m (3m) **	1.367	247	3	-10	1.605				
-1m (3m) en %	1,8%	0,5%	2,7%	-0,3%	1,3%				
-12m (3m) en %	32,5%	8,2%	15,2%	-3,9%	21,5%				

* -1m (3m) = Différence entre la moyenne des mois 2018/08 jusqu'à 2018/10 avec la moyenne des mois 2018/07 jusqu'à 2018/09.

** -12m (3m) = Différence entre la moyenne des mois 2018/08 jusqu'à 2018/10 et la moyenne des mois 2017/08 jusqu'à 2017/10.

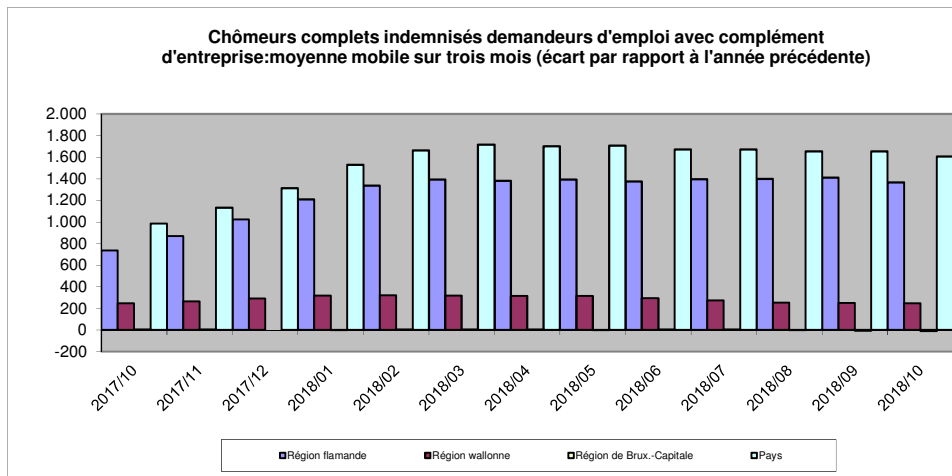
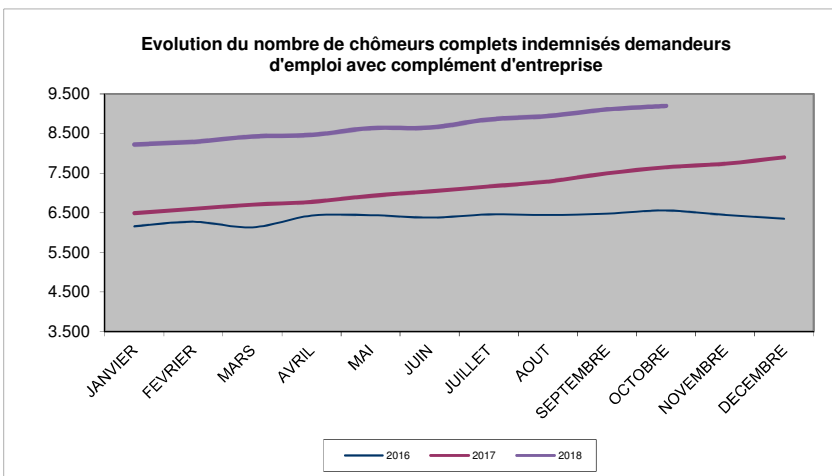
4.3 Nombres, comparaison avec le mois précédent / l'année précédente

Mois	2016	2017	2018
JANVIER	6.158	6.490	8.226
FEVRIER	6.273	6.597	8.291
MARS	6.133	6.705	8.425
AVRIL	6.428	6.773	8.465
MAI	6.440	6.927	8.637
JUIN	6.378	7.040	8.650
JUILLET	6.457	7.163	8.856
AOUT	6.444	7.288	8.942
SEPTEMBRE	6.480	7.494	9.109
OCTOBRE	6.559	7.651	9.197
NOVEMBRE	6.444	7.738	
DECEMBRE	6.347	7.901	
ANNEE (moyennes mensuelles)	6.378	7.147	8.680

4.4 La moyenne mobile trimestrielle *

Mois	Région flamande	%	Région wallonne	%	Région de Brux.-Capitale	%	Pays	%
2017/10	734	21,1%	248	8,9%	1	0,4%	983	15,1%
2017/11	868	25,0%	264	9,5%	2	0,7%	1.133	17,5%
2017/12	1.023	30,0%	290	10,4%	0	0,0%	1.313	20,4%
2018/01	1.210	35,9%	318	11,3%	-1	-0,3%	1.528	23,8%
2018/02	1.337	39,5%	320	11,2%	4	1,8%	1.661	25,6%
2018/03	1.394	40,1%	318	11,0%	5	2,0%	1.717	26,0%
2018/04	1.382	38,8%	316	11,0%	4	1,5%	1.702	25,4%
2018/05	1.393	38,0%	315	10,9%	-1	-0,4%	1.707	25,1%
2018/06	1.376	36,5%	294	10,1%	1	0,3%	1.671	24,2%
2018/07	1.397	36,2%	273	9,3%	1	0,3%	1.671	23,7%
2018/08	1.399	35,4%	254	8,6%	-1	-0,3%	1.652	23,1%
2018/09	1.411	34,7%	249	8,3%	-6	-2,6%	1.654	22,6%
2018/10	1.367	32,5%	247	8,2%	-10	-3,9%	1.605	21,5%

* différence entre la moyenne des 3 derniers mois et la moyenne de ces mêmes 3 mois de l'année précédente.



5. Chômeurs complets indemnisés demandeurs d'emploi de moins de 25 ans, TOTAL

5.1 Nombres

	Région flamande	Région wallonne	dont Communauté germanophone	Région de Bruxelles- Capitale	Pays	-1m	-12m	-1m en %	-12m en %
Hommes	6.005	7.182	58	1.583	14.770	-324	-2.900	-2,1%	-16,4%
Femmes	4.630	6.631	82	1.273	12.534	-267	-2.637	-2,1%	-17,4%
Total	10.635	13.813	140	2.856	27.304	-591	-5.537	-2,1%	-16,9%
-1m	-416	-76	-50	-99	-591				
-12m	-2.803	-2.364	-61	-370	-5.537				
-1m en %	-3,8%	-0,5%	-26,3%	-3,4%	-2,1%				
-12m en %	-20,9%	-14,6%	-30,3%	-11,5%	-16,9%				

5.2 Moyenne des 3 derniers mois

	Région flamande	Région wallonne	dont Communauté germanophone	Région de Bruxelles- Capitale	Pays	-1m (3m) *	-12m (3m) **	-1m (3m) en %	-12m (3m) en %
Hommes	5.928	6.991	77	1.573	14.492	303	-2.730	2,1%	-15,9%
Femmes	4.495	6.341	85	1.261	12.096	492	-2.185	4,2%	-15,3%
Total	10.423	13.332	162	2.834	26.588	795	-4.915	3,1%	-15,6%
-1m (3m) *	276	526	9	-7	795				
-12m (3m) **	-2.525	-2.240	-34	-151	-4.915				
-1m (3m) en %	2,7%	4,1%	6,1%	-0,3%	3,1%				
-12m (3m) en %	-19,5%	-14,4%	-17,5%	-5,0%	-15,6%				

* -1m (3m) = Différence entre la moyenne des mois 2018/08 jusqu'à 2018/10 avec la moyenne des mois 2018/07 jusqu'à 2018/09.

** -12m (3m) = Différence entre la moyenne des mois 2018/08 jusqu'à 2018/10 et la moyenne des mois 2017/08 jusqu'à 2017/10.

5.3 Nombres, comparaison avec le mois précédent / l'année précédente

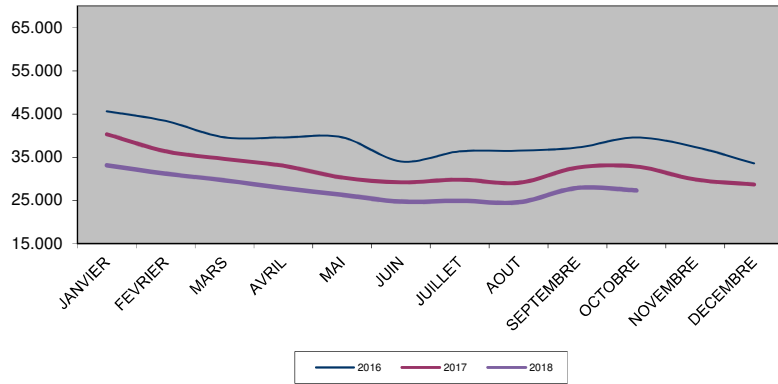
Mois	2016	2017	2018
JANVIER	45.629	40.320	33.120
FEVRIER	43.370	36.353	31.180
MARS	39.595	34.605	29.645
AVRIL	39.561	33.007	27.877
MAI	39.593	30.270	26.277
JUIN	34.025	29.177	24.721
JUILLET	36.352	29.801	24.919
AOUT	36.498	29.073	24.566
SEPTEMBRE	37.232	32.597	27.895
OCTOBRE	39.554	32.841	27.304
NOVEMBRE	37.365	29.836	
DECEMBRE	33.555	28.678	
(moyennes mensuelles mensuelles)	38.527	32.213	27.750

5.4 La moyenne mobile trimestrielle *

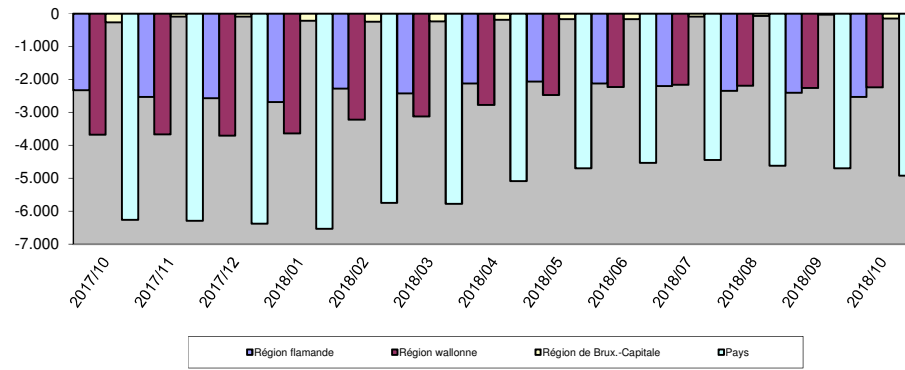
Mois	Région flamande	%	Région wallonne	%	Région de Brux.-Capitale	%	Pays	%
2017/10	-2.321	-15,2%	-3.673	-19,1%	-264	-8,1%	-6.258	-16,6%
2017/11	-2.534	-16,4%	-3.670	-18,9%	-89	-2,8%	-6.292	-16,5%
2017/12	-2.570	-17,3%	-3.709	-19,7%	-94	-3,0%	-6.373	-17,3%
2018/01	-2.685	-17,8%	-3.637	-19,4%	-213	-6,5%	-6.535	-17,6%
2018/02	-2.278	-15,2%	-3.223	-17,5%	-248	-7,5%	-5.750	-15,6%
2018/03	-2.418	-15,7%	-3.125	-17,0%	-235	-6,9%	-5.778	-15,6%
2018/04	-2.124	-14,8%	-2.774	-16,2%	-190	-5,9%	-5.088	-14,7%
2018/05	-2.059	-15,3%	-2.467	-15,3%	-168	-5,4%	-4.694	-14,4%
2018/06	-2.126	-16,8%	-2.232	-14,7%	-169	-5,6%	-4.526	-14,7%
2018/07	-2.195	-18,0%	-2.155	-14,8%	-93	-3,2%	-4.444	-14,9%
2018/08	-2.348	-19,5%	-2.192	-15,2%	-74	-2,6%	-4.615	-15,7%
2018/09	-2.401	-19,1%	-2.261	-15,0%	-35	-1,2%	-4.697	-15,4%
2018/10	-2.525	-19,5%	-2.240	-14,4%	-151	-5,0%	-4.915	-15,6%

* différence entre la moyenne des 3 derniers mois et la moyenne de ces mêmes 3 mois de l'année précédente.

Evolution du nombre de chômeurs complets indemnisés demandeurs d'emploi de moins de 25 ans, TOTAL



Chômeurs complets indemnisés demandeurs d'emploi de moins de 25 ans, TOTAL: moyenne mobile sur trois mois (écart par rapport à l'année précédente)



6. Chômeurs complets indemnisés demandeurs d'emploi de 50 ans et plus, TOTAL

6.1 Nombres

	Région flamande	Région wallonne	dont Communauté germanophone	Région de Bruxelles- Capitale	Pays	-1m	-12m	-1m en %	-12m en %
Hommes	29.814	25.391	354	11.886	67.091	-1.528	-2.485	-2,2%	-3,6%
Femmes	24.048	20.540	386	8.249	52.837	-1.641	-3.164	-3,0%	-5,6%
Total	53.862	45.931	740	20.135	119.928	-3.169	-5.649	-2,6%	-4,5%
-1m	-1.560	-936	-31	-673	-3.169				
-12m	-2.662	-2.868	-24	-119	-5.649				
-1m en %	-2,8%	-2,0%	-4,0%	-3,2%	-2,6%				
-12m en %	-4,7%	-5,9%	-3,1%	-0,6%	-4,5%				

6.2 Moyenne des 3 derniers mois

	Région flamande	Région wallonne	dont Communauté germanophone	Région de Bruxelles- Capitale	Pays	-1m (3m) *	-12m (3m) **	-1m (3m) en %	-12m (3m) en %
Hommes	30.133	25.686	360	12.106	67.926	-453	-1.851	-0,7%	-2,7%
Femmes	24.353	20.782	398	8.434	53.569	-417	-2.455	-0,8%	-4,4%
Total	54.486	46.468	759	20.540	121.495	-869	-4.305	-0,7%	-3,4%
-1m (3m) *	-438	-328	-5	-104	-869				
-12m (3m) **	-1.927	-2.736	-38	357	-4.305				
-1m (3m) en %	-0,8%	-0,7%	-0,7%	-0,5%	-0,7%				
-12m (3m) en %	-3,4%	-5,6%	-4,7%	1,8%	-3,4%				

* -1m (3m) = Différence entre la moyenne des mois 2018/08 jusqu'à 2018/10 avec la moyenne des mois 2018/07 jusqu'à 2018/09.

** -12m (3m) = Différence entre la moyenne des mois 2018/08 jusqu'à 2018/10 et la moyenne des mois 2017/08 jusqu'à 2017/10.

6.3 Nombres, comparaison avec le mois précédent / l'année précédente

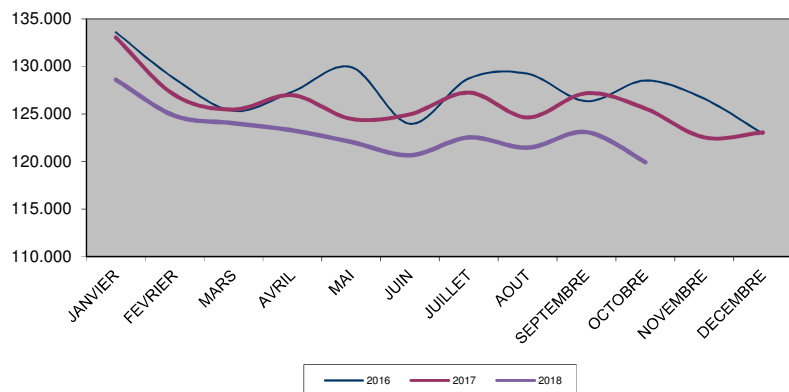
Mois	2016	2017	2018
JANVIER	133.599	133.067	128.608
FEVRIER	128.704	126.999	124.823
MARS	125.330	125.471	124.034
AVRIL	127.344	126.984	123.279
MAI	129.927	124.489	122.065
JUIN	123.972	124.979	120.665
JUILLET	128.735	127.250	122.536
AOUT	129.229	124.635	121.459
SEPTEMBRE	126.351	127.188	123.097
OCTOBRE	128.519	125.577	119.928
NOVEMBRE	126.608	122.538	
DECEMBRE	122.928	123.060	
ANNEE (moyennes mensuelles)	127.604	126.020	123.049

6.4 La moyenne mobile trimestrielle *

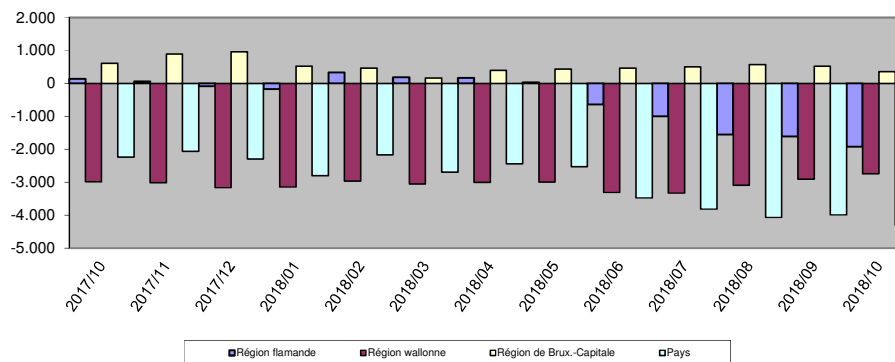
Mois	Région flamande	%	Région wallonne	%	Région de Brux.-Capitale	%	Pays	%
2017/10	137	0,2%	-2.987	-5,7%	617	3,2%	-2.233	-1,7%
2017/11	57	0,1%	-3.015	-5,8%	900	4,7%	-2.058	-1,6%
2017/12	-88	-0,2%	-3.164	-6,2%	959	5,1%	-2.293	-1,8%
2018/01	-179	-0,3%	-3.149	-6,1%	529	2,7%	-2.799	-2,2%
2018/02	330	0,6%	-2.960	-5,8%	463	2,4%	-2.168	-1,7%
2018/03	187	0,3%	-3.047	-5,9%	169	0,9%	-2.691	-2,1%
2018/04	164	0,3%	-3.005	-5,9%	402	2,1%	-2.439	-1,9%
2018/05	31	0,1%	-2.992	-6,0%	439	2,2%	-2.522	-2,0%
2018/06	-643	-1,1%	-3.309	-6,6%	471	2,4%	-3.481	-2,8%
2018/07	-998	-1,8%	-3.329	-6,7%	510	2,6%	-3.817	-3,0%
2018/08	-1.552	-2,8%	-3.092	-6,2%	576	2,9%	-4.068	-3,2%
2018/09	-1.614	-2,9%	-2.903	-5,8%	523	2,6%	-3.994	-3,2%
2018/10	-1.927	-3,4%	-2.736	-5,6%	357	1,8%	-4.305	-3,4%

* différence entre la moyenne des 3 derniers mois et la moyenne de ces mêmes 3 mois de l'année précédente.

Evolution du nombre de chômeurs complets indemnisés demandeurs d'emploi de 50 ans et plus, TOTAL



Chômeurs complets indemnisés demandeurs d'emploi de 50 ans et plus, TOTAL: moyenne mobile sur trois mois (écart par rapport à l'année précédente)



7. Chômeurs complets indemnisés demandeurs d'emploi depuis 2 ans et plus, TOTAL

7.1 Nombres

	Région flamande	Région wallonne	dont Communauté germanophone	Région de Bruxelles-Capitale	Pays	-1m	-12m	-1m en %	-12m en %
Hommes	31.458	37.501	415	20.886	89.845	-2.937	-9.994	-3,2%	-10,0%
Femmes	24.442	29.783	428	15.990	70.215	-2.951	-6.906	-4,0%	-9,0%
Total	55.900	67.284	843	36.876	160.060	-5.888	-16.900	-3,5%	-9,6%
-1m	-2.326	-2.119	-40	-1.443	-5.888				
-12m	-8.159	-7.725	-76	-1.016	-16.900				
-1m en %	-4,0%	-3,1%	-4,5%	-3,8%	-3,5%				
-12m en %	-12,7%	-10,3%	-8,3%	-2,7%	-9,6%				

7.2 Moyenne des 3 derniers mois

	Région flamande	Région wallonne	dont Communauté germanophone	Région de Bruxelles-Capitale	Pays	-1m (3m) *	-12m (3m) **	-1m (3m) en %	-12m (3m) en %
Hommes	32.214	38.182	430	21.372	91.768	-1.270	-8.523	-1,4%	-8,5%
Femmes	25.130	30.451	439	16.532	72.113	-943	-5.262	-1,3%	-6,8%
Total	57.344	68.633	869	37.903	163.881	-2.213	-13.786	-1,3%	-7,8%
-1m (3m) *	-1.004	-945	-12	-264	-2.213				
-12m (3m) **	-6.830	-6.822	-77	-134	-13.786				
-1m (3m) en %	-1,7%	-1,4%	-1,4%	-0,7%	-1,3%				
-12m (3m) en %	-10,6%	-9,0%	-8,1%	-0,4%	-7,8%				

* -1m (3m) = Différence entre la moyenne des mois 2018/08 jusqu'à 2018/10 avec la moyenne des mois 2018/07 jusqu'à 2018/09.

** -12m (3m) = Différence entre la moyenne des mois 2018/08 jusqu'à 2018/10 et la moyenne des mois 2017/08 jusqu'à 2017/10.

7.3 Nombres, comparaison avec le mois précédent / l'année précédente

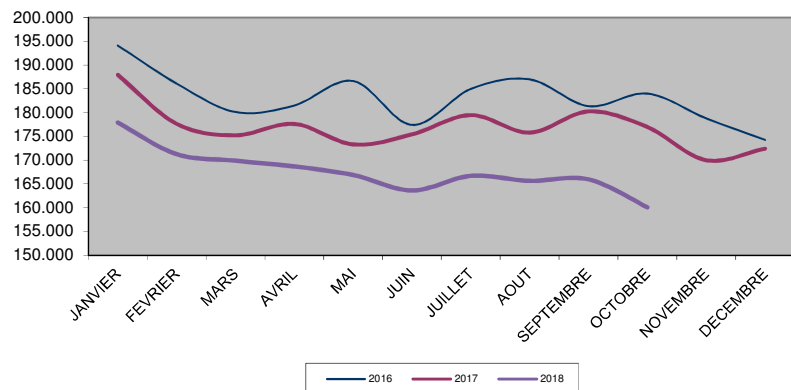
Mois	2016	2017	2018
JANVIER	194.128	187.942	177.891
FEVRIER	186.101	177.638	171.256
MARS	180.110	175.227	169.877
AVRIL	181.507	177.621	168.689
MAI	186.647	173.304	166.861
JUIN	177.411	175.404	163.632
JUILLET	184.985	179.475	166.699
AOUT	186.994	175.793	165.634
SEPTEMBRE	181.356	180.246	165.948
OCTOBRE	184.002	176.960	160.060
NOVEMBRE	178.796	169.987	
DECEMBRE	174.247	172.410	
ANNEE (moyennes mensuelles)	183.024	176.834	167.655

7.4 La moyenne mobile trimestrielle *

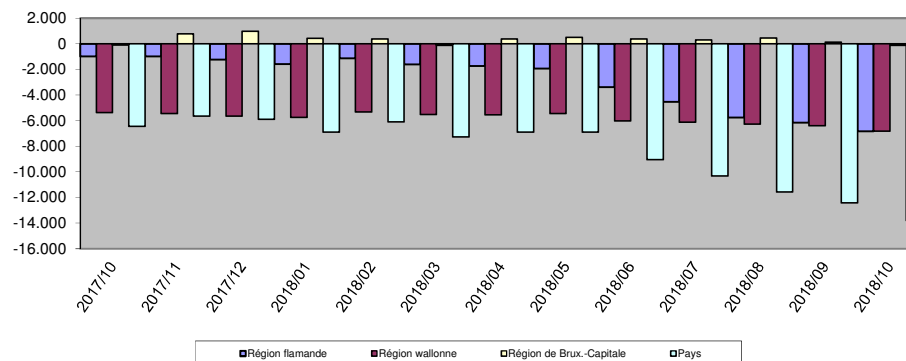
Mois	Région flamande	%	Région wallonne	%	Région de Brux.-Capitale	%	Pays	%
2017/10	-976	-1,5%	-5.368	-6,6%	-107	-0,3%	-6.451	-3,5%
2017/11	-982	-1,5%	-5.452	-6,8%	780	2,1%	-5.654	-3,1%
2017/12	-1.230	-1,9%	-5.648	-7,2%	982	2,7%	-5.896	-3,3%
2018/01	-1.576	-2,4%	-5.741	-7,3%	418	1,1%	-6.899	-3,8%
2018/02	-1.136	-1,8%	-5.323	-6,8%	369	1,0%	-6.090	-3,4%
2018/03	-1.604	-2,5%	-5.524	-7,1%	-133	-0,4%	-7.261	-4,0%
2018/04	-1.726	-2,7%	-5.541	-7,2%	379	1,0%	-6.888	-3,9%
2018/05	-1.937	-3,1%	-5.460	-7,2%	489	1,3%	-6.908	-3,9%
2018/06	-3.381	-5,3%	-6.028	-8,0%	361	1,0%	-9.049	-5,2%
2018/07	-4.514	-7,1%	-6.119	-8,1%	303	0,8%	-10.330	-5,9%
2018/08	-5.740	-9,0%	-6.274	-8,3%	445	1,2%	-11.569	-6,5%
2018/09	-6.139	-9,5%	-6.404	-8,4%	132	0,3%	-12.411	-7,0%
2018/10	-6.830	-10,6%	-6.822	-9,0%	-134	-0,4%	-13.786	-7,8%

* différence entre la moyenne des 3 derniers mois et la moyenne de ces mêmes 3 mois de l'année précédente.

Evolution du nombre de chômeurs complets indemnisés demandeurs d'emploi depuis 2 ans et plus, TOTAL



Chômeurs complets indemnisés demandeurs d'emploi depuis 2 ans et plus, TOTAL: moyenne mobile sur trois mois (écart par rapport à l'année précédente)



8. Chômeurs temporaires

8.1 Nombres

	Région flamande	Région wallonne	dont Communauté germanophone	Région de Bruxelles- Capitale	Pays	-1m	-12m	-1m en %	-12m en %
Hommes	29.663	18.286	173	1.923	49.872	-14.245	-13.097	-22,2%	-20,8%
Femmes	11.580	3.863	38	1.460	16.903	-5.437	-2.718	-24,3%	-13,9%
Total	41.243	22.149	211	3.383	66.775	-19.682	-15.815	-22,8%	-19,1%
-1m	-12.110	-6.404	-67	-1.168	-19.682				
-12m	-9.205	-5.941	-176	-669	-15.815				
-1m en %	-22,7%	-22,4%	-24,1%	-25,7%	-22,8%				
-12m en %	-18,2%	-21,1%	-45,5%	-16,5%	-19,1%				

8.2 Moyenne des 3 derniers mois

	Région flamande	Région wallonne	dont Communauté germanophone	Région de Bruxelles- Capitale	Pays	-1m (3m) *	-12m (3m) **	-1m (3m) en %	-12m (3m) en %
Hommes	30.644	19.161	188	1.955	51.759	3.681	-6.952	7,7%	-11,8%
Femmes	13.009	4.310	50	1.731	19.049	93	-1.494	0,5%	-7,3%
Total	43.653	23.471	238	3.685	70.809	3.774	-8.446	5,6%	-10,7%
-1m (3m) *	3.194	599	-17	-19	3.774				
-12m (3m) **	-4.329	-3.776	-125	-341	-8.446				
-1m (3m) en %	7,9%	2,6%	-6,8%	-0,5%	5,6%				
-12m (3m) en %	-9,0%	-13,9%	-34,3%	-8,5%	-10,7%				

* -1m (3m) = Différence entre la moyenne des mois 2018/08 jusqu'à 2018/10 avec la moyenne des mois 2018/07 jusqu'à 2018/09.

** -12m (3m) = Différence entre la moyenne des mois 2018/08 jusqu'à 2018/10 et la moyenne des mois 2017/08 jusqu'à 2017/10.

8.3 Nombres, comparaison avec le mois précédent / l'année précédente

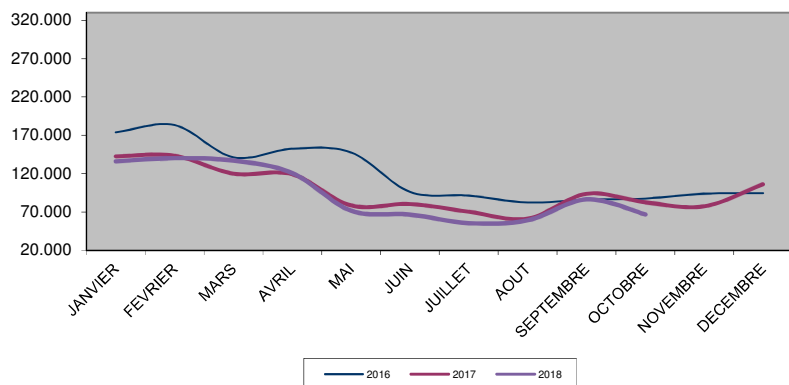
Mois	2016	2017	2018
JANVIER	173.834	142.619	136.096
FEVRIER	183.280	143.339	140.247
MARS	141.276	119.972	136.962
AVRIL	152.504	119.145	120.755
MAI	147.632	78.509	71.653
JUIN	96.238	80.421	66.636
JUILLET	91.399	70.306	55.452
AOÛT	82.453	61.402	59.194
SEPTEMBRE	86.003	93.772	86.457
OCTOBRE	87.536	82.590	66.775
NOVEMBRE	93.878	77.418	
DECEMBRE	94.660	106.202	
ANNEE (moyennes mensuelles)	119.224	97.975	94.023

8.4 La moyenne mobile trimestrielle *

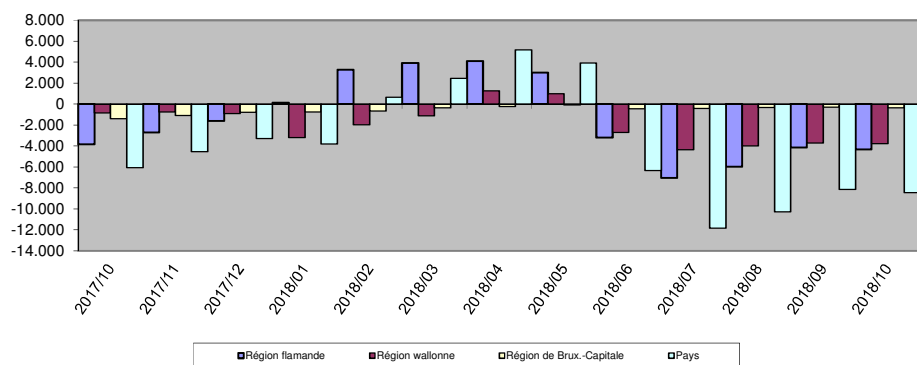
Mois	Région flamande	%	Région wallonne	%	Région de Brux.-Capitale	%	Pays	%
2017/10	-3.847	-7,4%	-830	-3,0%	-1.399	-25,8%	-6.076	-7,1%
2017/11	-2.710	-5,0%	-757	-2,5%	-1.078	-20,5%	-4.546	-5,1%
2017/12	-1.595	-2,9%	-901	-2,9%	-792	-16,1%	-3.288	-3,6%
2018/01	130	0,2%	-3.200	-8,1%	-743	-13,4%	-3.814	-3,5%
2018/02	3.273	4,3%	-1.981	-4,4%	-649	-10,5%	642	0,5%
2018/03	3.925	4,8%	-1.116	-2,4%	-351	-5,4%	2.458	1,8%
2018/04	4.112	5,3%	1.278	3,0%	-221	-3,5%	5.169	4,1%
2018/05	2.993	4,6%	998	2,8%	-77	-1,4%	3.915	3,7%
2018/06	-3.185	-5,7%	-2.705	-8,5%	-454	-8,6%	-6.344	-6,8%
2018/07	-7.037	-15,7%	-4.368	-16,2%	-427	-9,4%	-11.832	-15,5%
2018/08	-5.975	-14,4%	-3.985	-15,8%	-322	-8,2%	-10.282	-14,5%
2018/09	-4.127	-9,3%	-3.713	-14,0%	-285	-7,2%	-8.126	-10,8%
2018/10	-4.329	-9,0%	-3.776	-13,9%	-341	-8,5%	-8.446	-10,7%

* différence entre la moyenne des 3 derniers mois et la moyenne de ces mêmes 3 mois de l'année précédente.

Evolution du nombre de chômeurs temporaires



Chômeurs temporaires: moyenne mobile sur trois mois (écart par rapport à l'année précédente)



9. Synthèse

Année (moyennes mensuelles)	Chômeurs complets indemnisés demandeurs d'emploi							Chômeurs complets indemnisés non demandeurs d'emploi					Chômeurs temporels
	Pas droit au complément d'entreprise		Ayant droit au complément d'entreprise	Total	Dont:			Sans droit au complément d'entreprise		Ayant droit au complément d'entreprise	Total		
	Admis sur la base du travail à temps plein ou sur la base des études	Admis sur la base du travail à temps partiel volontaire			Moins de 25 ans	A partir de 50 ans	Indemnisés depuis au moins 2 ans par l'ONEM	Chômeurs âgés (art. 89)	Admis sur base du travail à temps partiel volontaire			Difficultés pour raisons sociales et familiales (art. 90)	
2005	469.719	21.241	0	490.960	74.525	78.577	254.940	125.683	9.810	6.954	109.018	251.465	131.215
2006	459.596	21.093	0	480.689	70.219	92.768	253.903	116.169	9.485	9.250	111.069	245.973	121.514
2007	429.087	19.856	39	448.982	63.494	100.205	236.992	107.939	9.396	10.767	113.579	241.680	119.949
2008	403.845	18.316	1.196	423.358	59.142	102.731	214.880	100.844	9.141	11.097	114.151	235.232	134.737
2009	434.120	18.867	1.976	454.964	66.398	110.464	206.662	94.801	9.068	10.740	115.552	230.161	210.864
2010	438.426	19.471	2.812	460.709	64.963	116.910	209.166	89.193	8.920	9.861	117.509	225.483	173.286
2011	421.823	19.566	4.023	445.412	59.555	118.580	210.292	83.077	8.549	8.990	115.196	215.812	140.847
2012	417.250	19.923	4.233	441.406	56.632	118.065	204.084	77.064	8.241	8.270	110.809	204.384	161.340
2013	432.484	20.862	4.439	457.785	59.585	121.300	202.403	70.837	7.889	7.641	106.908	193.275	168.723
2014	431.766	22.049	4.827	458.642	54.444	130.363	203.435	58.385	7.122	6.908	102.305	174.719	135.118
2015	389.665	22.080	5.687	417.432	44.286	131.335	190.799	49.099	6.170	2.026	96.176	153.470	124.840
2016	367.107	21.727	6.378	395.213	38.527	127.604	183.024	42.800	5.524	716	88.127	137.168	119.224
2017	345.372	21.181	7.147	373.701	32.213	126.020	176.834	31.077	4.838	771	76.904	113.590	97.975
2018 (10 m)	322.688	20.490	8.680	351.858	27.750	123.049	167.655	20.382	4.330	812	66.696	92.220	94.023