

Les chiffres fédéraux des chômeurs indemnisés DECEMBRE 2018

1. Chômeurs complets indemnisés demandeurs d'emploi, TOTAL
2. Chômeurs complets indemnisés demandeurs d'emploi sans droit au complément d'entreprise, admis sur la base du travail à temps plein ou sur la base des études
3. Chômeurs complets indemnisés demandeurs d'emploi sans droit au complément d'entreprise, admis sur la base du travail à temps partiel volontaire
4. Chômeurs complets indemnisés demandeurs d'emploi avec complément d'entreprise
5. Chômeurs complets indemnisés demandeurs d'emploi de moins de 25 ans, TOTAL
6. Chômeurs complets indemnisés demandeurs d'emploi de 50 ans et plus, TOTAL
7. Chômeurs complets indemnisés demandeurs d'emploi depuis 2 ans et plus, TOTAL
8. Chômeurs temporaires
9. Synthèse (une synthèse moyenne mensuelle des 10 dernières années)

Vous trouverez à chaque fois 4 tableaux et 2 graphiques par catégorie.

1. Un tableau reprenant le nombre de paiements exécutés le mois précédent. (Ces paiements peuvent se rapporter tant au mois concerné qu'aux mois précédents^[1])
2. Un tableau reprenant les moyennes des trois derniers mois. L'impact des paiements d'allocations de chômage exécutés le mois précédent pour des dossiers introduits plusieurs mois avant sera atténué
3. Un tableau retraçant l'évolution du nombre de chômeurs (comparaison avec le mois précédent/ l'année précédente)
4. Un tableau avec la moyenne mobile trimestrielle.

[1] Exemple: un chômeur n'introduit son dossier chômage du mois de juillet qu'au mois de septembre: la période de chômage compte pour le mois de juillet, mais le chômeur ne sera payé qu'au mois de septembre.

A la fin de chaque mois, l'ONEM communique les chiffres du chômage indemnisé en Belgique. Cette communication est basée sur le nombre de paiements effectués par les organismes de paiement (OP) durant le mois précédent.

Les paiements sont exécutés par les organismes de paiement (OP) à la fin du mois de chômage, avec les moyens financiers mis à disposition par l'ONEM. L'ONEM reçoit les données des paiements effectués le mois précédent par les OP aux alentours du 20 du mois suivant l'indemnisation.

1. Chômeurs complets indemnisés demandeurs d'emploi, TOTAL

1.1 Nombres

	Région flamande	Région wallonne	dont Communauté germanophone	Région de Bruxelles- Capitale	Pays	-1m	-12m	-1m en %	-12m en %
Hommes	72.672	73.994	766	34.685	181.351	-1.543	-12.352	-0,8%	-6,4%
Femmes	57.893	60.875	738	27.284	146.052	-3.721	-10.257	-2,5%	-6,6%
Total	130.565	134.869	1.504	61.969	327.403	-5.264	-22.609	-1,6%	-6,5%
-1m	-3.702	-1.114	-64	-448	-5.264				
-12m	-14.049	-7.809	-154	-751	-22.609				
-1m en %	-2,8%	-0,8%	-4,1%	-0,7%	-1,6%				
-12m en %	-9,7%	-5,5%	-9,3%	-1,2%	-6,5%				

1.2 Moyenne des 3 derniers mois

	Région flamande	Région wallonne	dont Communauté germanophone	Région de Bruxelles- Capitale	Pays	-1m (3m) *	-12m (3m) **	-1m (3m) en %	-12m (3m) en %
Hommes	73.320	74.440	774	34.878	182.639	-3.054	-14.141	-1,6%	-7,2%
Femmes	59.869	62.377	779	27.675	149.922	-4.967	-12.021	-3,2%	-7,4%
Total	133.190	136.818	1.553	62.553	332.561	-8.021	-26.162	-2,4%	-7,3%
-1m (3m) *	-3.742	-2.780	-56	-1.500	-8.021				
-12m (3m) **	-15.037	-9.638	-151	-1.487	-26.162				
-1m (3m) en %	-2,7%	-2,0%	-3,5%	-2,3%	-2,4%				
-12m (3m) en %	-10,1%	-6,6%	-8,9%	-2,3%	-7,3%				

* -1m (3m) = Différence entre la moyenne des mois 2018/10 jusqu'à 2018/12 avec la moyenne des mois 2018/09 jusqu'à 2018/11.

** -12m (3m) = Différence entre la moyenne des mois 2018/10 jusqu'à 2018/12 et la moyenne des mois 2017/10 jusqu'à 2017/12.

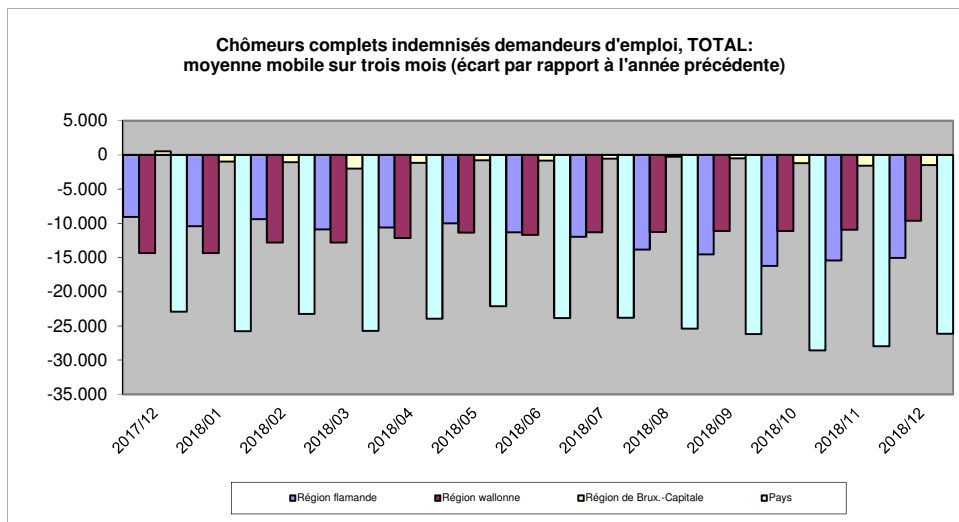
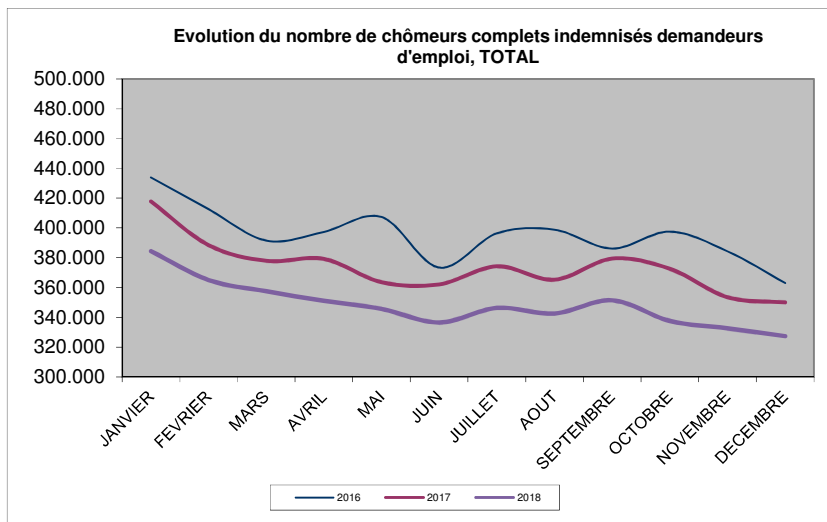
1.3 Nombres, comparaison avec le mois précédent / l'année précédente

Mois	2016	2017	2018
JANVIER	433.882	417.822	384.427
FEVRIER	412.605	388.451	365.106
MARS	391.497	377.930	357.545
AVRIL	397.413	379.222	351.159
MAI	407.350	363.604	345.681
JUIN	373.410	362.180	336.599
JUILLET	396.444	374.292	346.361
AOUT	398.829	365.274	342.624
SEPTEMBRE	386.157	379.468	351.466
OCTOBRE	397.574	372.633	337.612
NOVEMBRE	384.337	353.523	332.667
DECEMBRE	363.054	350.012	327.403
ANNEE (moyennes mensuelles)	395.213	373.701	348.221

1.4 La moyenne mobile trimestrielle *

Mois	Région flamande	%	Région wallonne	%	Région de Brux.-Capitale	%	Pays	%
2017/12	-9.066	-5,8%	-14.377	-8,9%	511	0,8%	-22.932	-6,0%
2018/01	-10.431	-6,5%	-14.350	-8,8%	-969	-1,5%	-25.750	-6,6%
2018/02	-9.400	-5,8%	-12.798	-7,9%	-1.063	-1,6%	-23.261	-6,0%
2018/03	-10.913	-6,6%	-12.801	-7,9%	-1.994	-3,0%	-25.708	-6,5%
2018/04	-10.638	-6,7%	-12.145	-7,7%	-1.149	-1,8%	-23.931	-6,3%
2018/05	-9.984	-6,4%	-11.344	-7,4%	-796	-1,2%	-22.124	-5,9%
2018/06	-11.303	-7,4%	-11.699	-7,7%	-854	-1,3%	-23.856	-6,5%
2018/07	-11.961	-7,9%	-11.303	-7,5%	-548	-0,8%	-23.812	-6,5%
2018/08	-13.846	-9,1%	-11.272	-7,5%	-269	-0,4%	-25.387	-6,9%
2018/09	-14.541	-9,4%	-11.129	-7,3%	-524	-0,8%	-26.194	-7,0%
2018/10	-16.246	-10,5%	-11.119	-7,3%	-1.192	-1,8%	-28.558	-7,7%
2018/11	-15.425	-10,1%	-10.925	-7,3%	-1.610	-2,5%	-27.960	-7,6%
2018/12	-15.037	-10,1%	-9.638	-6,6%	-1.487	-2,3%	-26.162	-7,3%

* différence entre la moyenne des 3 derniers mois et la moyenne de ces mêmes 3 mois de l'année précédente.



2. Chômeurs complets indemnisés demandeurs d'emploi sans droit au complément d'entreprise, admis sur la base du travail à temps plein ou sur la base des études

2.1 Nombres

	Région flamande	Région wallonne	dont Communauté germanophone	Région de Bruxelles-Capitale	Pays	-1m	-12m	-1m en %	-12m en %
Hommes	67.586	70.347	732	33.189	171.122	-1.452	-13.151	-0,8%	-7,1%
Femmes	48.936	55.397	585	24.274	128.607	-3.035	-10.111	-2,3%	-7,3%
Total	116.522	125.744	1.317	57.463	299.729	-4.487	-23.262	-1,5%	-7,2%
-1m	-3.199	-939	-45	-349	-4.487				
-12m	-14.477	-7.875	-142	-910	-23.262				
-1m en %	-2,7%	-0,7%	-3,3%	-0,6%	-1,5%				
-12m en %	-11,1%	-5,9%	-9,7%	-1,6%	-7,2%				

2.2 Moyenne des 3 derniers mois

	Région flamande	Région wallonne	dont Communauté germanophone	Région de Bruxelles-Capitale	Pays	-1m (3m) *	-12m (3m) **	-1m (3m) en %	-12m (3m) en %
Hommes	68.209	70.790	740	33.343	172.341	-2.962	-14.822	-1,7%	-7,9%
Femmes	50.544	56.764	620	24.609	131.917	-4.328	-11.676	-3,2%	-8,1%
Total	118.753	127.554	1.360	57.952	304.259	-7.290	-26.498	-2,3%	-8,0%
-1m (3m) *	-3.333	-2.630	-58	-1.327	-7.290				
-12m (3m) **	-15.399	-9.619	-141	-1.479	-26.498				
-1m (3m) en %	-2,7%	-2,0%	-4,1%	-2,2%	-2,3%				
-12m (3m) en %	-11,5%	-7,0%	-9,4%	-2,5%	-8,0%				

* -1m (3m) = Différence entre la moyenne des mois 2018/10 jusqu'à 2018/12 avec la moyenne des mois 2018/09 jusqu'à 2018/11.

** -12m (3m) = Différence entre la moyenne des mois 2018/10 jusqu'à 2018/12 et la moyenne des mois 2017/10 jusqu'à 2017/12.

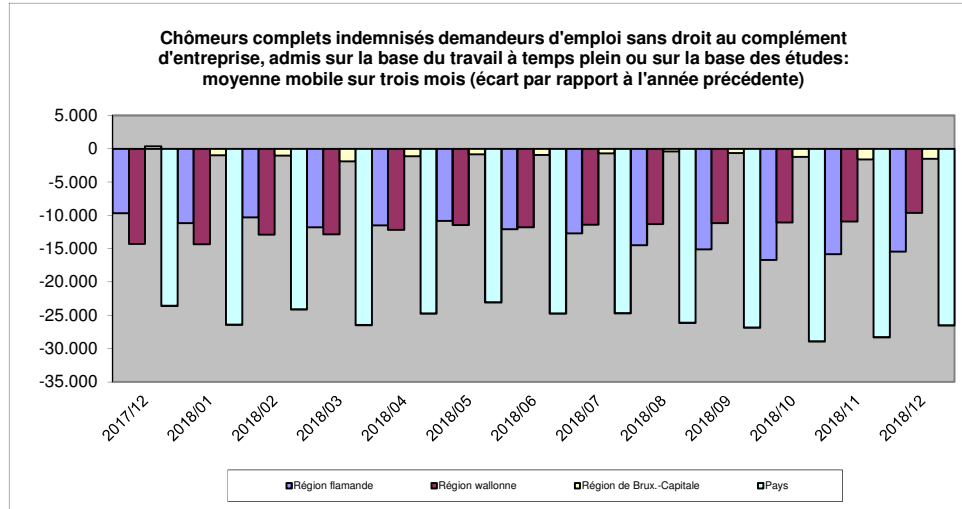
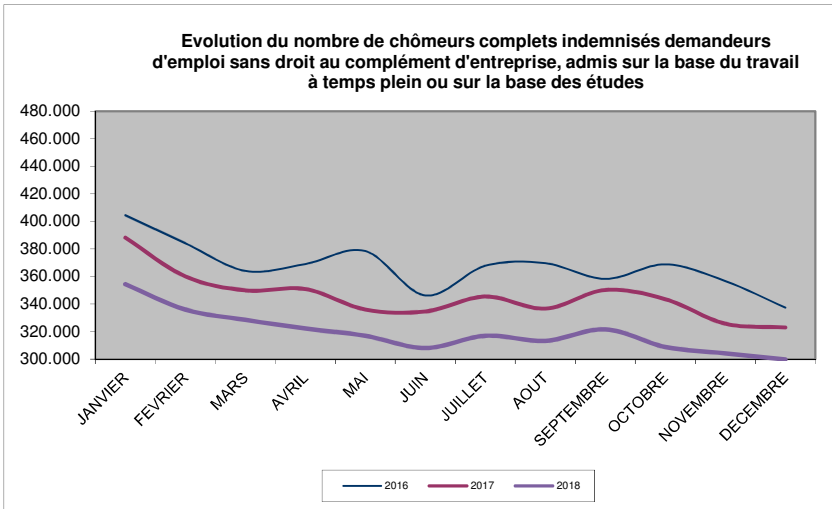
2.3 Nombres, comparaison avec le mois précédent / l'année précédente

Mois	2016	2017	2018
JANVIER	404.524	388.225	354.405
FEVRIER	384.189	360.132	335.998
MARS	364.108	349.905	328.516
AVRIL	369.110	350.905	322.274
MAI	378.453	336.031	316.908
JUIN	346.234	334.570	308.098
JUILLET	367.786	345.456	316.959
AOÛT	369.668	336.727	313.293
SEPTEMBRE	358.275	350.247	321.599
OCTOBRE	368.838	343.544	308.831
NOVEMBRE	356.696	325.734	304.216
DECEMBRE	337.407	322.991	299.729
ANNEE (moyennes mensuelles)	367.107	345.372	319.236

2.4 La moyenne mobile trimestrielle *

Mois	Région flamande	%	Région wallonne	%	Région de Brux.-Capitale	%	Pays	%
2017/12	-9.672	-6,7%	-14.281	-9,4%	396	0,7%	-23.557	-6,6%
2018/01	-11.119	-7,5%	-14.315	-9,4%	-965	-1,6%	-26.399	-7,3%
2018/02	-10.269	-6,9%	-12.848	-8,4%	-1.007	-1,7%	-24.123	-6,7%
2018/03	-11.750	-7,8%	-12.824	-8,4%	-1.874	-3,0%	-26.448	-7,2%
2018/04	-11.457	-7,9%	-12.169	-8,2%	-1.092	-1,8%	-24.718	-7,0%
2018/05	-10.800	-7,7%	-11.442	-7,9%	-806	-1,3%	-23.048	-6,7%
2018/06	-12.074	-8,7%	-11.760	-8,3%	-907	-1,5%	-24.742	-7,3%
2018/07	-12.673	-9,2%	-11.369	-8,1%	-655	-1,1%	-24.697	-7,3%
2018/08	-14.476	-10,5%	-11.262	-8,0%	-397	-0,7%	-26.134	-7,7%
2018/09	-15.073	-10,8%	-11.142	-7,8%	-645	-1,0%	-26.860	-7,8%
2018/10	-16.652	-11,9%	-11.066	-7,8%	-1.214	-2,0%	-28.932	-8,4%
2018/11	-15.821	-11,5%	-10.884	-7,7%	-1.588	-2,6%	-28.293	-8,3%
2018/12	-15.399	-11,5%	-9.619	-7,0%	-1.479	-2,5%	-26.498	-8,0%

* différence entre la moyenne des 3 derniers mois et la moyenne de ces mêmes 3 mois de l'année précédente.



3. Chômeurs complets indemnisés demandeurs d'emploi sans droit au complément d'entreprise, admis sur la base du travail à temps partiel volontaire

3.1 Nombres

	Région flamande	Région wallonne	dont Communauté germanophone	Région de Bruxelles-Capitale	Pays	-1m	-12m	-1m en %	-12m en %
Hommes	1.229	1.185	18	1.340	3.754	-148	-52	-3,8%	-1,4%
Femmes	7.000	4.588	144	2.918	14.506	-732	-808	-4,8%	-5,3%
Total	8.229	5.773	162	4.258	18.260	-880	-860	-4,6%	-4,5%
-1m	-578	-196	-19	-106	-880				
-12m	-862	-153	-12	155	-860				
-1m en %	-6,6%	-3,3%	-10,5%	-2,4%	-4,6%				
-12m en %	-9,5%	-2,6%	-6,9%	3,8%	-4,5%				

3.2 Moyenne des 3 derniers mois

	Région flamande	Région wallonne	dont Communauté germanophone	Région de Bruxelles-Capitale	Pays	-1m (3m) *	-12m (3m) **	-1m (3m) en %	-12m (3m) en %
Hommes	1.303	1.205	18	1.381	3.889	-145	-179	-3,6%	-4,4%
Femmes	7.393	4.736	150	2.976	15.106	-688	-1.030	-4,4%	-6,4%
Total	8.696	5.941	168	4.358	18.995	-833	-1.208	-4,2%	-6,0%
-1m (3m) *	-479	-176	2	-178	-833				
-12m (3m) **	-946	-260	-11	-2	-1.208				
-1m (3m) en %	-5,2%	-2,9%	1,4%	-3,9%	-4,2%				
-12m (3m) en %	-9,8%	-4,2%	-6,0%	-0,1%	-6,0%				

* -1m (3m) = Différence entre la moyenne des mois 2018/10 jusqu'à 2018/12 avec la moyenne des mois 2018/09 jusqu'à 2018/11.

** -12m (3m) = Différence entre la moyenne des mois 2018/10 jusqu'à 2018/12 et la moyenne des mois 2017/10 jusqu'à 2017/12.

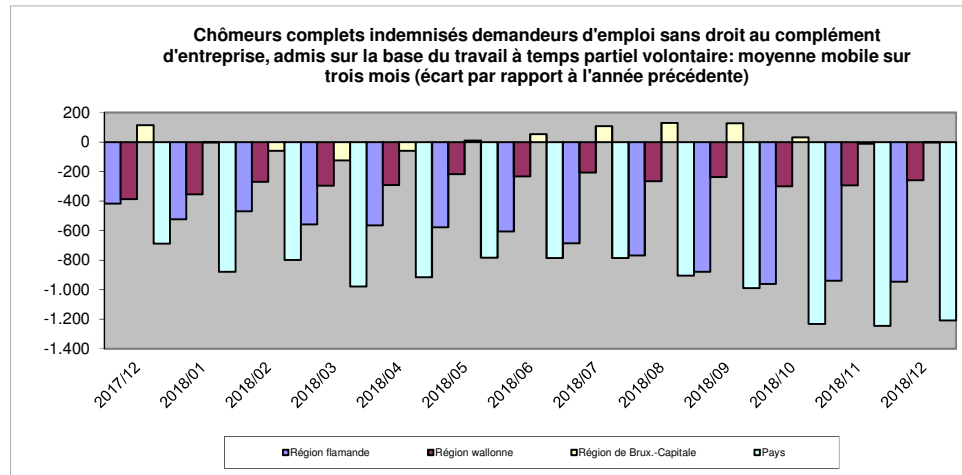
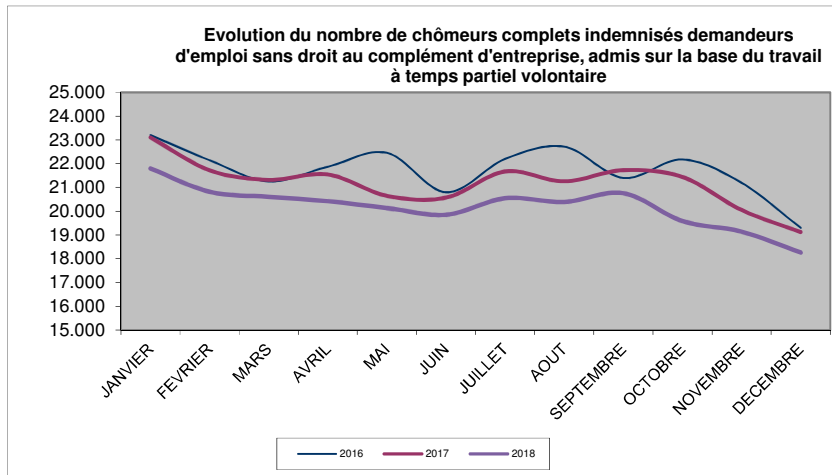
3.3 Nombres, comparaison avec le mois précédent / l'année précédente

Mois	2016	2017	2018
JANVIER	23.200	23.107	21.796
FEVRIER	22.143	21.722	20.817
MARS	21.256	21.320	20.604
AVRIL	21.875	21.544	20.420
MAI	22.457	20.646	20.136
JUIN	20.798	20.570	19.851
JUILLET	22.201	21.673	20.546
AOUT	22.717	21.259	20.389
SEPTEMBRE	21.402	21.727	20.758
OCTOBRE	22.177	21.438	19.584
NOVEMBRE	21.197	20.051	19.140
DECEMBRE	19.300	19.120	18.260
ANNEE (moyennes mensuelles)	21.727	21.181	20.192

3.4 La moyenne mobile trimestrielle *

Mois	Région flamande	%	Région wallonne	%	Région de Brux.-Capitale	%	Pays	%
2017/12	-417	-4,1%	-386	-5,9%	115	2,7%	-688	-3,3%
2018/01	-522	-5,1%	-354	-5,3%	-3	-0,1%	-879	-4,1%
2018/02	-468	-4,5%	-270	-4,1%	-60	-1,4%	-799	-3,7%
2018/03	-557	-5,2%	-295	-4,4%	-125	-2,7%	-977	-4,4%
2018/04	-563	-5,4%	-291	-4,4%	-60	-1,3%	-915	-4,3%
2018/05	-577	-5,7%	-217	-3,4%	11	0,2%	-783	-3,7%
2018/06	-605	-6,0%	-232	-3,6%	53	1,2%	-784	-3,7%
2018/07	-685	-6,8%	-207	-3,2%	107	2,4%	-785	-3,7%
2018/08	-769	-7,5%	-265	-4,1%	128	2,9%	-905	-4,3%
2018/09	-879	-8,4%	-237	-3,6%	127	2,8%	-989	-4,6%
2018/10	-961	-9,3%	-301	-4,6%	31	0,7%	-1.231	-5,7%
2018/11	-940	-9,3%	-293	-4,6%	-11	-0,2%	-1.245	-5,9%
2018/12	-946	-9,8%	-260	-4,2%	-2	-0,1%	-1.208	-6,0%

* différence entre la moyenne des 3 derniers mois et la moyenne de ces mêmes 3 mois de l'année précédente.



4. Chômeurs complets indemnisés demandeurs d'emploi avec complément d'entreprise

4.1 Nombres

	Région flamande	Région wallonne	dont Communauté germanophone	Région de Bruxelles-Capitale	Pays	-1m	-12m	-1m en %	-12m en %
Hommes	3.857	2.462	16	156	6.475	57	851	0,9%	15,1%
Femmes	1.957	890	9	92	2.939	46	662	1,6%	29,1%
Total	5.814	3.352	25	248	9.414	103	1.513	1,1%	19,1%
-1m	75	21	0	7	103				
-12m	1.290	219	0	4	1.513				
-1m en %	1,3%	0,6%	0,0%	2,9%	1,1%				
-12m en %	28,5%	7,0%	0,0%	1,6%	19,1%				

4.2 Moyenne des 3 derniers mois

	Région flamande	Région wallonne	dont Communauté germanophone	Région de Bruxelles-Capitale	Pays	-1m (3m) *	-12m (3m) **	-1m (3m) en %	-12m (3m) en %
Hommes	3.809	2.446	16	154	6.408	52	859	0,8%	15,5%
Femmes	1.932	877	9	90	2.899	50	685	1,7%	30,9%
Total	5.741	3.322	25	244	9.307	102	1.544	1,1%	19,9%
-1m (3m) *	70	26	0	5	102				
-12m (3m) **	1.308	241	1	-5	1.544				
-1m (3m) en %	1,2%	0,8%	0,0%	2,2%	1,1%				
-12m (3m) en %	29,5%	7,8%	4,2%	-2,0%	19,9%				

* -1m (3m) = Différence entre la moyenne des mois 2018/10 jusqu'à 2018/12 avec la moyenne des mois 2018/09 jusqu'à 2018/11.

** -12m (3m) = Différence entre la moyenne des mois 2018/10 jusqu'à 2018/12 et la moyenne des mois 2017/10 jusqu'à 2017/12.

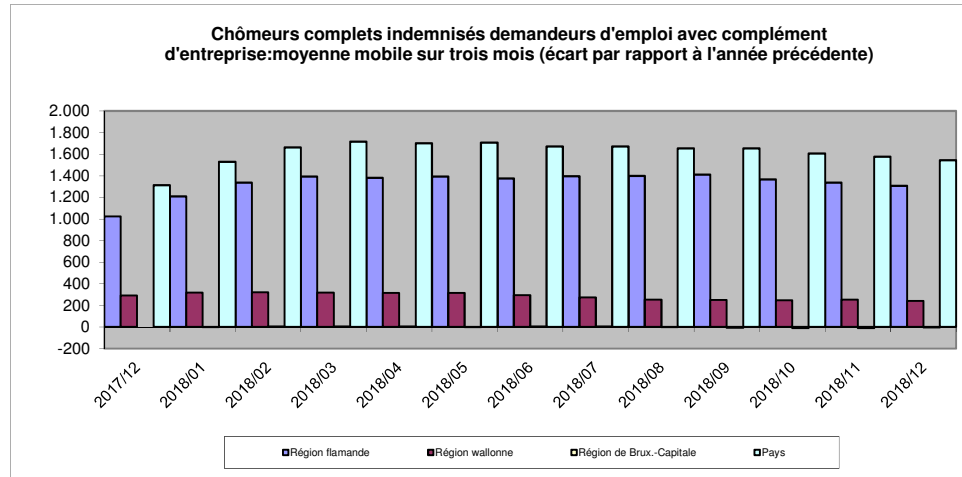
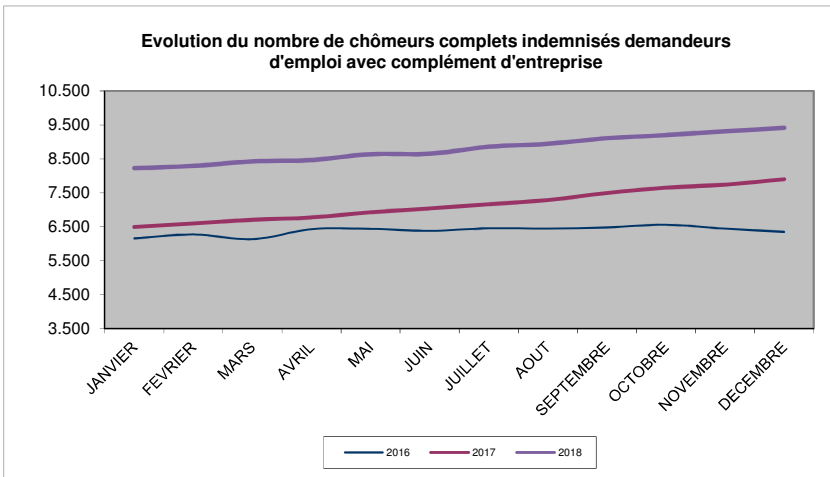
4.3 Nombres, comparaison avec le mois précédent / l'année précédente

Mois	2016	2017	2018
JANVIER	6.158	6.490	8.226
FEVRIER	6.273	6.597	8.291
MARS	6.133	6.705	8.425
AVRIL	6.428	6.773	8.465
MAI	6.440	6.927	8.637
JUIN	6.378	7.040	8.650
JUILLET	6.457	7.163	8.856
AOÛT	6.444	7.288	8.942
SEPTEMBRE	6.480	7.494	9.109
OCTOBRE	6.559	7.651	9.197
NOVEMBRE	6.444	7.738	9.311
DECEMBRE	6.347	7.901	9.414
ANNEE (moyennes mensuelles)	6.378	7.147	8.794

4.4 La moyenne mobile trimestrielle *

Mois	Région flamande	%	Région wallonne	%	Région de Brux.-Capitale	%	Pays	%
2017/12	1.023	30,0%	290	10,4%	0	0,0%	1.313	20,4%
2018/01	1.210	35,9%	318	11,3%	-1	-0,3%	1.528	23,8%
2018/02	1.337	39,5%	320	11,2%	4	1,8%	1.661	25,6%
2018/03	1.394	40,1%	318	11,0%	5	2,0%	1.717	26,0%
2018/04	1.382	38,8%	316	11,0%	4	1,5%	1.702	25,4%
2018/05	1.393	38,0%	315	10,9%	-1	-0,4%	1.707	25,1%
2018/06	1.376	36,5%	294	10,1%	1	0,3%	1.671	24,2%
2018/07	1.397	36,2%	273	9,3%	1	0,3%	1.671	23,7%
2018/08	1.399	35,4%	254	8,6%	-1	-0,3%	1.652	23,1%
2018/09	1.411	34,7%	249	8,3%	-6	-2,6%	1.654	22,6%
2018/10	1.367	32,5%	247	8,2%	-10	-3,9%	1.605	21,5%
2018/11	1.336	30,8%	252	8,3%	-11	-4,3%	1.578	20,7%
2018/12	1.308	29,5%	241	7,8%	-5	-2,0%	1.544	19,9%

* différence entre la moyenne des 3 derniers mois et la moyenne de ces mêmes 3 mois de l'année précédente.



5. Chômeurs complets indemnisés demandeurs d'emploi de moins de 25 ans, TOTAL

5.1 Nombres

	Région flamande	Région wallonne	dont Communauté germanophone	Région de Bruxelles-Capitale	Pays	-1m	-12m	-1m en %	-12m en %
Hommes	5.589	6.881	47	1.532	14.002	-353	-1.932	-2,5%	-12,1%
Femmes	3.841	5.884	61	1.184	10.909	-911	-1.835	-7,7%	-14,4%
Total	9.430	12.765	108	2.716	24.911	-1.264	-3.767	-4,8%	-13,1%
-1m	-771	-379	-16	-114	-1.264				
-12m	-2.147	-1.500	-27	-120	-3.767				
-1m en %	-7,6%	-2,9%	-12,9%	-4,0%	-4,8%				
-12m en %	-18,5%	-10,5%	-20,0%	-4,2%	-13,1%				

5.2 Moyenne des 3 derniers mois

	Région flamande	Région wallonne	dont Communauté germanophone	Région de Bruxelles-Capitale	Pays	-1m (3m) *	-12m (3m) **	-1m (3m) en %	-12m (3m) en %
Hommes	5.817	6.996	54	1.563	14.376	-364	-2.229	-2,5%	-13,4%
Femmes	4.271	6.245	70	1.238	11.754	-631	-2.093	-5,1%	-15,1%
Total	10.089	13.241	124	2.801	26.130	-995	-4.322	-3,7%	-14,2%
-1m (3m) *	-540	-375	-27	-80	-995				
-12m (3m) **	-2.222	-1.871	-33	-228	-4.322				
-1m (3m) en %	-5,1%	-2,8%	-18,1%	-2,8%	-3,7%				
-12m (3m) en %	-18,0%	-12,4%	-21,0%	-7,5%	-14,2%				

* -1m (3m) = Différence entre la moyenne des mois 2018/10 jusqu'à 2018/12 avec la moyenne des mois 2018/09 jusqu'à 2018/11.

** -12m (3m) = Différence entre la moyenne des mois 2018/10 jusqu'à 2018/12 et la moyenne des mois 2017/10 jusqu'à 2017/12.

5.3 Nombres, comparaison avec le mois précédent / l'année précédente

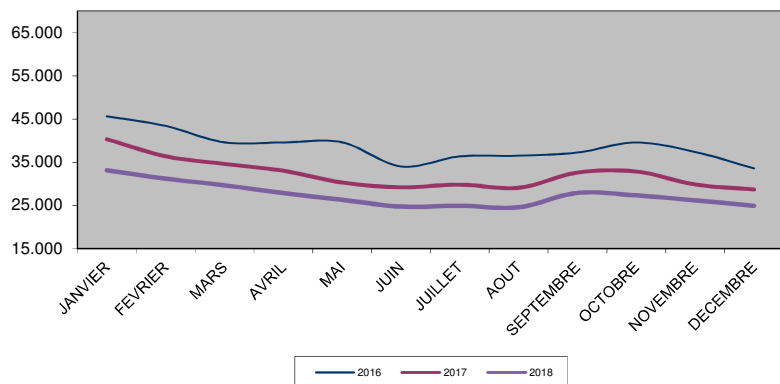
Mois	2016	2017	2018
JANVIER	45.629	40.320	33.120
FEVRIER	43.370	36.353	31.180
MARS	39.595	34.605	29.645
AVRIL	39.561	33.007	27.877
MAI	39.593	30.270	26.277
JUIN	34.025	29.177	24.721
JUILLET	36.352	29.801	24.919
AOUT	36.498	29.073	24.566
SEPTEMBRE	37.232	32.597	27.895
OCTOBRE	39.554	32.841	27.304
NOVEMBRE	37.365	29.836	26.175
DECEMBRE	33.555	28.678	24.911
(moyennes mensuelles mensuelles)	38.527	32.213	27.383

5.4 La moyenne mobile trimestrielle *

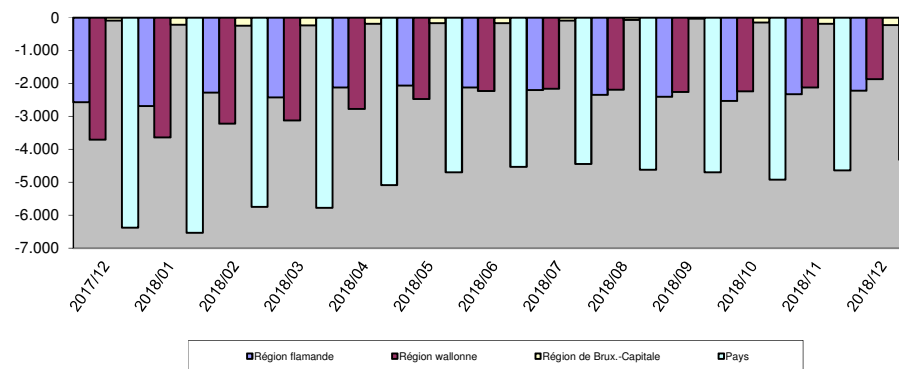
Mois	Région flamande	%	Région wallonne	%	Région de Brux.-Capitale	%	Pays	%
2017/12	-2.570	-17,3%	-3.709	-19,7%	-94	-3,0%	-6.373	-17,3%
2018/01	-2.685	-17,8%	-3.637	-19,4%	-213	-6,5%	-6.535	-17,6%
2018/02	-2.278	-15,2%	-3.223	-17,5%	-248	-7,5%	-5.750	-15,6%
2018/03	-2.418	-15,7%	-3.125	-17,0%	-235	-6,9%	-5.778	-15,6%
2018/04	-2.124	-14,8%	-2.774	-16,2%	-190	-5,9%	-5.088	-14,7%
2018/05	-2.059	-15,3%	-2.467	-15,3%	-168	-5,4%	-4.694	-14,4%
2018/06	-2.126	-16,8%	-2.232	-14,7%	-169	-5,6%	-4.526	-14,7%
2018/07	-2.195	-18,0%	-2.155	-14,8%	-93	-3,2%	-4.444	-14,9%
2018/08	-2.348	-19,5%	-2.192	-15,2%	-74	-2,6%	-4.615	-15,7%
2018/09	-2.401	-19,1%	-2.261	-15,0%	-35	-1,2%	-4.697	-15,4%
2018/10	-2.525	-19,5%	-2.240	-14,4%	-151	-5,0%	-4.915	-15,6%
2018/11	-2.325	-17,9%	-2.122	-13,5%	-186	-6,1%	-4.633	-14,6%
2018/12	-2.222	-18,0%	-1.871	-12,4%	-228	-7,5%	-4.322	-14,2%

* différence entre la moyenne des 3 derniers mois et la moyenne de ces mêmes 3 mois de l'année précédente.

Evolution du nombre de chômeurs complets indemnisés demandeurs d'emploi de moins de 25 ans, TOTAL



Chômeurs complets indemnisés demandeurs d'emploi de moins de 25 ans, TOTAL: moyenne mobile sur trois mois (écart par rapport à l'année précédente)



6. Chômeurs complets indemnisés demandeurs d'emploi de 50 ans et plus, TOTAL

6.1 Nombres

	Région flamande	Région wallonne	dont Communauté germanophone	Région de Bruxelles-Capitale	Pays	-1m	-12m	-1m en %	-12m en %
Hommes	30.175	25.464	363	11.923	67.562	267	-1.472	0,4%	-2,1%
Femmes	23.732	20.313	372	8.283	52.328	-112	-1.698	-0,2%	-3,1%
Total	53.907	45.777	735	20.206	119.890	155	-3.170	0,1%	-2,6%
-1m	-379	237	-10	297	155				
-12m	-1.793	-1.893	-55	516	-3.170				
-1m en %	-0,7%	0,5%	-1,3%	1,5%	0,1%				
-12m en %	-3,2%	-4,0%	-7,0%	2,6%	-2,6%				

6.2 Moyenne des 3 derniers mois

	Région flamande	Région wallonne	dont Communauté germanophone	Région de Bruxelles-Capitale	Pays	-1m (3m) *	-12m (3m) **	-1m (3m) en %	-12m (3m) en %
Hommes	30.085	25.365	361	11.866	67.316	-352	-1.667	-0,5%	-2,4%
Femmes	23.933	20.384	379	8.218	52.535	-717	-2.207	-1,3%	-4,0%
Total	54.018	45.749	740	20.083	119.851	-1.069	-3.874	-0,9%	-3,1%
-1m (3m) *	-505	-363	-12	-201	-1.069				
-12m (3m) **	-1.759	-2.336	-27	221	-3.874				
-1m (3m) en %	-0,9%	-0,8%	-1,6%	-1,0%	-0,9%				
-12m (3m) en %	-3,2%	-4,9%	-3,6%	1,1%	-3,1%				

* -1m (3m) = Différence entre la moyenne des mois 2018/10 jusqu'à 2018/12 avec la moyenne des mois 2018/09 jusqu'à 2018/11.

** -12m (3m) = Différence entre la moyenne des mois 2018/10 jusqu'à 2018/12 et la moyenne des mois 2017/10 jusqu'à 2017/12.

6.3 Nombres, comparaison avec le mois précédent / l'année précédente

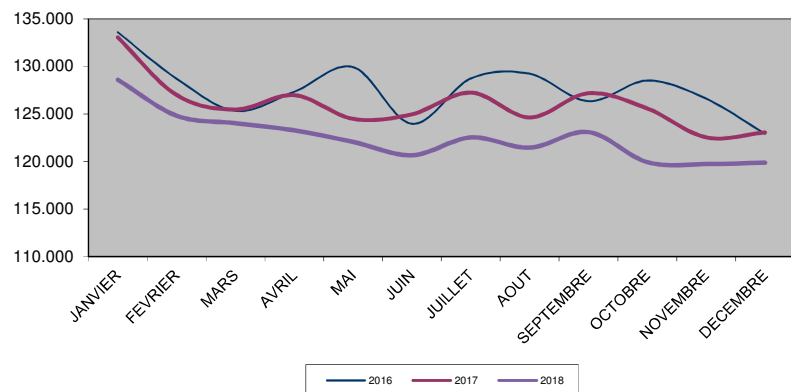
Mois	2016	2017	2018
JANVIER	133.599	133.067	128.608
FEVRIER	128.704	126.999	124.823
MARS	125.330	125.471	124.034
AVRIL	127.344	126.984	123.279
MAI	129.927	124.489	122.065
JUIN	123.972	124.979	120.665
JUILLET	128.735	127.250	122.536
AOUT	129.229	124.635	121.459
SEPTEMBRE	126.351	127.188	123.097
OCTOBRE	128.519	125.577	119.928
NOVEMBRE	126.608	122.538	119.735
DECEMBRE	122.928	123.060	119.890
ANNEE (moyennes mensuelles)	127.604	126.020	122.510

6.4 La moyenne mobile trimestrielle *

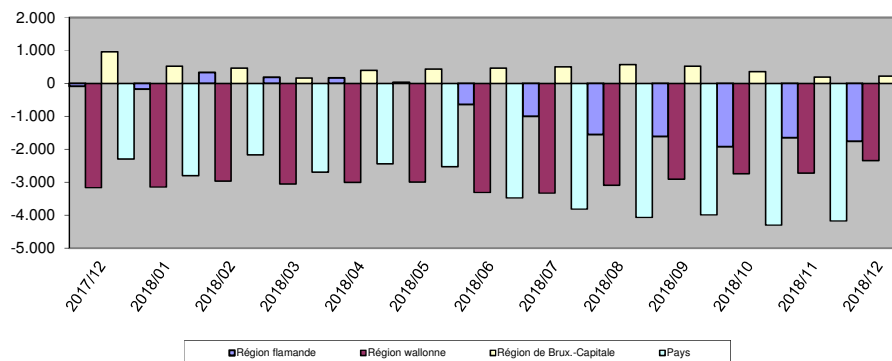
Mois	Région flamande	%	Région wallonne	%	Région de Brux.-Capitale	%	Pays	%
2017/12	-88	-0,2%	-3.164	-6,2%	959	5,1%	-2.293	-1,8%
2018/01	-179	-0,3%	-3.149	-6,1%	529	2,7%	-2.799	-2,2%
2018/02	330	0,6%	-2.960	-5,8%	463	2,4%	-2.168	-1,7%
2018/03	187	0,3%	-3.047	-5,9%	169	0,9%	-2.691	-2,1%
2018/04	164	0,3%	-3.005	-5,9%	402	2,1%	-2.439	-1,9%
2018/05	31	0,1%	-2.992	-6,0%	439	2,2%	-2.522	-2,0%
2018/06	-643	-1,1%	-3.309	-6,6%	471	2,4%	-3.481	-2,8%
2018/07	-998	-1,8%	-3.329	-6,7%	510	2,6%	-3.817	-3,0%
2018/08	-1.552	-2,8%	-3.092	-6,2%	576	2,9%	-4.068	-3,2%
2018/09	-1.614	-2,9%	-2.903	-5,8%	523	2,6%	-3.994	-3,2%
2018/10	-1.927	-3,4%	-2.736	-5,6%	357	1,8%	-4.305	-3,4%
2018/11	-1.655	-2,9%	-2.721	-5,6%	196	1,0%	-4.181	-3,3%
2018/12	-1.759	-3,2%	-2.336	-4,9%	221	1,1%	-3.874	-3,1%

* différence entre la moyenne des 3 derniers mois et la moyenne de ces mêmes 3 mois de l'année précédente.

Evolution du nombre de chômeurs complets indemnisés demandeurs d'emploi de 50 ans et plus, TOTAL



Chômeurs complets indemnisés demandeurs d'emploi de 50 ans et plus, TOTAL: moyenne mobile sur trois mois (écart par rapport à l'année précédente)



7. Chômeurs complets indemnisés demandeurs d'emploi depuis 2 ans et plus, TOTAL

7.1 Nombres

	Région flamande	Région wallonne	dont Communauté germanophone	Région de Bruxelles- Capitale	Pays	-1m	-12m	-1m en %	-12m en %
Hommes	32.092	37.164	414	21.144	90.400	1.045	-7.729	1,2%	-7,9%
Femmes	24.234	29.132	420	15.931	69.297	291	-4.984	0,4%	-6,7%
Total	56.326	66.296	834	37.075	159.697	1.336	-12.713	0,8%	-7,4%
-1m	404	449	-19	483	1.336				
-12m	-6.868	-5.768	-57	-77	-12.713				
-1m en %	0,7%	0,7%	-2,2%	1,3%	0,8%				
-12m en %	-10,9%	-8,0%	-6,4%	-0,2%	-7,4%				

7.2 Moyenne des 3 derniers mois

	Région flamande	Région wallonne	dont Communauté germanophone	Région de Bruxelles- Capitale	Pays	-1m (3m) *	-12m (3m) **	-1m (3m) en %	-12m (3m) en %
Hommes	31.771	37.141	416	20.955	89.867	-794	-8.255	-0,9%	-8,4%
Femmes	24.278	29.335	428	15.893	69.506	-1.290	-5.491	-1,8%	-7,3%
Total	56.049	66.476	843	36.848	159.373	-2.084	-13.746	-1,3%	-7,9%
-1m (3m) *	-633	-1.036	-16	-415	-2.084				
-12m (3m) **	-6.840	-6.538	-59	-368	-13.746				
-1m (3m) en %	-1,1%	-1,5%	-1,9%	-1,1%	-1,3%				
-12m (3m) en %	-10,9%	-9,0%	-6,6%	-1,0%	-7,9%				

* -1m (3m) = Différence entre la moyenne des mois 2018/10 jusqu'à 2018/12 avec la moyenne des mois 2018/09 jusqu'à 2018/11.

** -12m (3m) = Différence entre la moyenne des mois 2018/10 jusqu'à 2018/12 et la moyenne des mois 2017/10 jusqu'à 2017/12.

7.3 Nombres, comparaison avec le mois précédent / l'année précédente

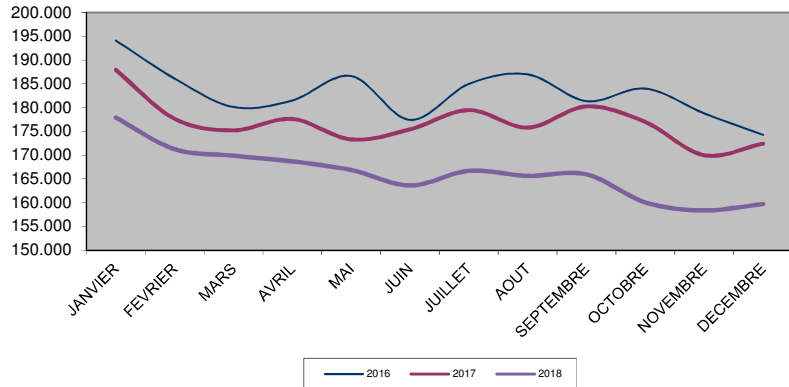
Mois	2016	2017	2018
JANVIER	194.128	187.942	177.891
FEVRIER	186.101	177.638	171.256
MARS	180.110	175.227	169.877
AVRIL	181.507	177.621	168.689
MAI	186.647	173.304	166.861
JUIN	177.411	175.404	163.632
JUILLET	184.985	179.475	166.699
AOUT	186.994	175.793	165.634
SEPTEMBRE	181.356	180.246	165.948
OCTOBRE	184.002	176.960	160.060
NOVEMBRE	178.796	169.987	158.361
DECEMBRE	174.247	172.410	159.697
ANNEE (moyennes mensuelles)	183.024	176.834	166.217

7.4 La moyenne mobile trimestrielle *

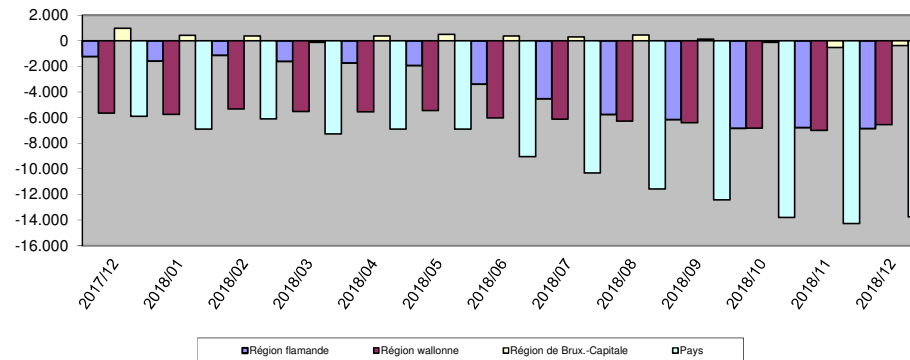
Mois	Région flamande	%	Région wallonne	%	Région de Brux.-Capitale	%	Pays	%
2017/12	-1.230	-1,9%	-5.648	-7,2%	982	2,7%	-5.896	-3,3%
2018/01	-1.576	-2,4%	-5.741	-7,3%	418	1,1%	-6.899	-3,8%
2018/02	-1.136	-1,8%	-5.323	-6,8%	369	1,0%	-6.090	-3,4%
2018/03	-1.604	-2,5%	-5.524	-7,1%	-133	-0,4%	-7.261	-4,0%
2018/04	-1.726	-2,7%	-5.541	-7,2%	379	1,0%	-6.888	-3,9%
2018/05	-1.937	-3,1%	-5.460	-7,2%	489	1,3%	-6.908	-3,9%
2018/06	-3.381	-5,3%	-6.028	-8,0%	361	1,0%	-9.049	-5,2%
2018/07	-4.514	-7,1%	-6.119	-8,1%	303	0,8%	-10.330	-5,9%
2018/08	-5.740	-9,0%	-6.274	-8,3%	445	1,2%	-11.569	-6,5%
2018/09	-6.139	-9,5%	-6.404	-8,4%	132	0,3%	-12.411	-7,0%
2018/10	-6.830	-10,6%	-6.822	-9,0%	-134	-0,4%	-13.786	-7,8%
2018/11	-6.764	-10,7%	-6.991	-9,4%	-520	-1,4%	-14.275	-8,1%
2018/12	-6.840	-10,9%	-6.538	-9,0%	-368	-1,0%	-13.746	-7,9%

* différence entre la moyenne des 3 derniers mois et la moyenne de ces mêmes 3 mois de l'année précédente.

Evolution du nombre de chômeurs complets indemnisés demandeurs d'emploi depuis 2 ans et plus, TOTAL



Chômeurs complets indemnisés demandeurs d'emploi depuis 2 ans et plus, TOTAL: moyenne mobile sur trois mois (écart par rapport à l'année précédente)



8. Chômeurs temporaires

8.1 Nombres

	Région flamande	Région wallonne	dont Communauté germanophone	Région de Bruxelles- Capitale	Pays	-1m	-12m	-1m en %	-12m en %
Hommes	47.567	27.345	353	2.536	77.448	6.336	-9.939	8,9%	-11,4%
Femmes	11.917	3.905	38	1.388	17.210	-2.032	-1.605	-10,6%	-8,5%
Total	59.484	31.250	391	3.924	94.658	4.304	-11.544	4,8%	-10,9%
-1m	1.719	2.729	67	-144	4.304				
-12m	-5.134	-5.743	-261	-667	-11.544				
-1m en %	3,0%	9,6%	20,7%	-3,5%	4,8%				
-12m en %	-7,9%	-15,5%	-40,0%	-14,5%	-10,9%				

8.2 Moyenne des 3 derniers mois

	Région flamande	Région wallonne	dont Communauté germanophone	Région de Bruxelles- Capitale	Pays	-1m (3m) *	-12m (3m) **	-1m (3m) en %	-12m (3m) en %
Hommes	40.544	23.273	271	2.327	66.144	4.444	-3.747	7,2%	-5,4%
Femmes	12.287	4.033	38	1.465	17.785	-1.710	-1.061	-8,8%	-5,6%
Total	52.831	27.307	309	3.792	83.929	2.734	-4.808	3,4%	-5,4%
-1m (3m) *	2.044	899	38	-209	2.734				
-12m (3m) **	-1.089	-3.372	-169	-346	-4.808				
-1m (3m) en %	4,0%	3,4%	13,9%	-5,2%	3,4%				
-12m (3m) en %	-2,0%	-11,0%	-35,3%	-8,4%	-5,4%				

* -1m (3m) = Différence entre la moyenne des mois 2018/10 jusqu'à 2018/12 avec la moyenne des mois 2018/09 jusqu'à 2018/11.

** -12m (3m) = Différence entre la moyenne des mois 2018/10 jusqu'à 2018/12 et la moyenne des mois 2017/10 jusqu'à 2017/12.

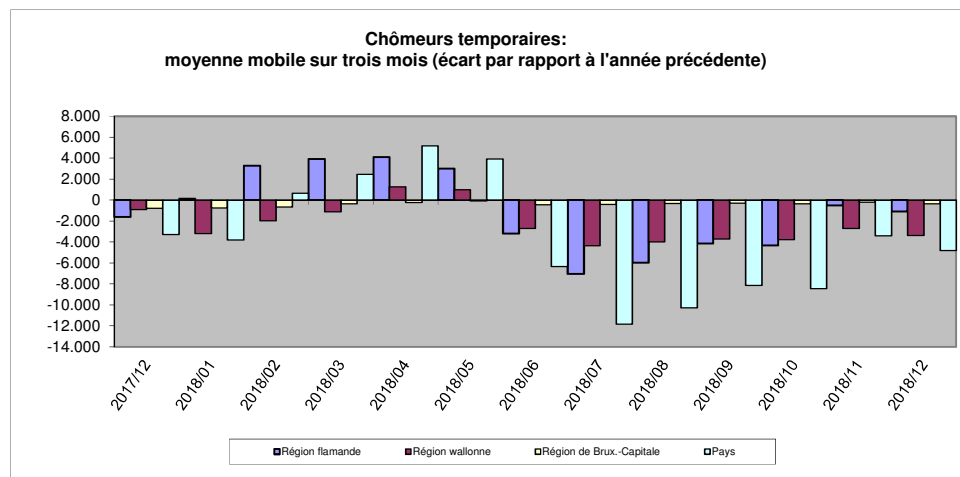
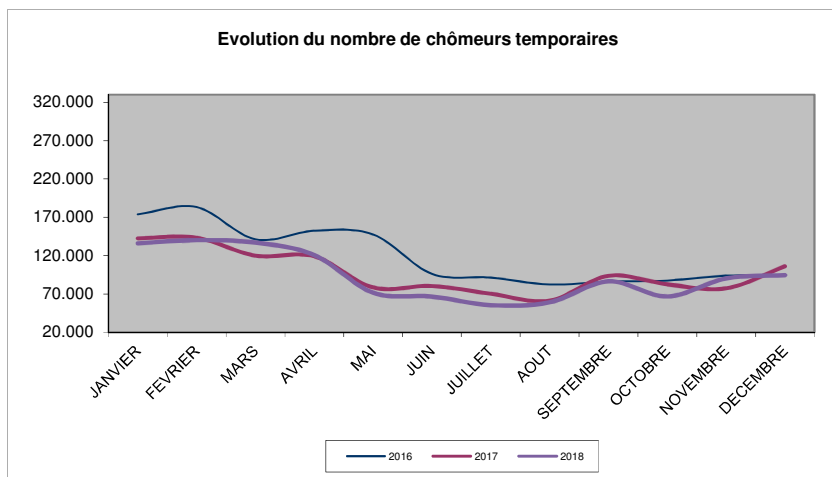
8.3 Nombres, comparaison avec le mois précédent / l'année précédente

Mois	2016	2017	2018
JANVIER	173.834	142.619	136.096
FEVRIER	183.280	143.339	140.247
MARS	141.276	119.972	136.962
AVRIL	152.504	119.145	120.755
MAI	147.632	78.509	71.653
JUIN	96.238	80.421	66.636
JUILLET	91.399	70.306	55.452
AOÛT	82.453	61.402	59.194
SEPTEMBRE	86.003	93.772	86.457
OCTOBRE	87.536	82.590	66.775
NOVEMBRE	93.878	77.418	90.354
DECEMBRE	94.660	106.202	94.658
ANNEE (moyennes mensuelles)	119.224	97.975	93.770

8.4 La moyenne mobile trimestrielle *

Mois	Région flamande	%	Région wallonne	%	Région de Brux.-Capitale	%	Pays	%
2017/12	-1.595	-2,9%	-901	-2,9%	-792	-16,1%	-3.288	-3,6%
2018/01	130	0,2%	-3.200	-8,1%	-743	-13,4%	-3.814	-3,5%
2018/02	3.273	4,3%	-1.981	-4,4%	-649	-10,5%	642	0,5%
2018/03	3.925	4,8%	-1.116	-2,4%	-351	-5,4%	2.458	1,8%
2018/04	4.112	5,3%	1.278	3,0%	-221	-3,5%	5.169	4,1%
2018/05	2.993	4,6%	998	2,8%	-77	-1,4%	3.915	3,7%
2018/06	-3.185	-5,7%	-2.705	-8,5%	-454	-8,6%	-6.344	-6,8%
2018/07	-7.037	-15,7%	-4.368	-16,2%	-427	-9,4%	-11.832	-15,5%
2018/08	-5.975	-14,4%	-3.985	-15,8%	-322	-8,2%	-10.282	-14,5%
2018/09	-4.127	-9,3%	-3.713	-14,0%	-285	-7,2%	-8.126	-10,8%
2018/10	-4.329	-9,0%	-3.776	-13,9%	-341	-8,5%	-8.446	-10,7%
2018/11	-505	-1,0%	-2.704	-9,3%	-189	-4,5%	-3.398	-4,0%
2018/12	-1.089	-2,0%	-3.372	-11,0%	-346	-8,4%	-4.808	-5,4%

* différence entre la moyenne des 3 derniers mois et la moyenne de ces mêmes 3 mois de l'année précédente.



9. Synthèse

Année (moyennes mensuelles)	Chômeurs complets indemnisés demandeurs d'emploi							Chômeurs complets indemnisés non demandeurs d'emploi					Chômeurs temporels
	Pas droit au complément d'entreprise		Ayant droit au complément d'entreprise	Total	Dont:			Sans droit au complément d'entreprise		Ayant droit au complément d'entreprise	Total		
	Admis sur la base du travail à temps plein ou sur la base des études	Admis sur la base du travail à temps partiel volontaire			Moins de 25 ans	A partir de 50 ans	Indemnisés depuis au moins 2 ans par l'ONEM	Chômeurs âgés (art. 89)	Admis sur base du travail à temps partiel volontaire			Difficultés pour raisons sociales et familiales (art. 90)	
2005	469.719	21.241	0	490.960	74.525	78.577	254.940	125.683	9.810	6.954	109.018	251.465	131.215
2006	459.596	21.093	0	480.689	70.219	92.768	253.903	116.169	9.485	9.250	111.069	245.973	121.514
2007	429.087	19.856	39	448.982	63.494	100.205	236.992	107.939	9.396	10.767	113.579	241.680	119.949
2008	403.845	18.316	1.196	423.358	59.142	102.731	214.880	100.844	9.141	11.097	114.151	235.232	134.737
2009	434.120	18.867	1.976	454.964	66.398	110.464	206.662	94.801	9.068	10.740	115.552	230.161	210.864
2010	438.426	19.471	2.812	460.709	64.963	116.910	209.166	89.193	8.920	9.861	117.509	225.483	173.286
2011	421.823	19.566	4.023	445.412	59.555	118.580	210.292	83.077	8.549	8.990	115.196	215.812	140.847
2012	417.250	19.923	4.233	441.406	56.632	118.065	204.084	77.064	8.241	8.270	110.809	204.384	161.340
2013	432.484	20.862	4.439	457.785	59.585	121.300	202.403	70.837	7.889	7.641	106.908	193.275	168.723
2014	431.766	22.049	4.827	458.642	54.444	130.363	203.435	58.385	7.122	6.908	102.305	174.719	135.118
2015	389.665	22.080	5.687	417.432	44.286	131.335	190.799	49.099	6.170	2.026	96.176	153.470	124.840
2016	367.107	21.727	6.378	395.213	38.527	127.604	183.024	42.800	5.524	716	88.127	137.168	119.224
2017	345.372	21.181	7.147	373.701	32.213	126.020	176.834	31.077	4.838	771	76.904	113.590	97.975
2018 (12 m)	319.236	20.192	8.794	348.222	27.383	122.510	166.217	19.542	4.224	810	65.680	90.256	93.770